

# Krajinná ekologie

3. 2015

3. 2015

3. 2015

Pondělí 19 – 19.50; Z4

Úterý 14 – 14.50; Z3

Středa 17-17.50; Z5

Ondřej Kinc  
kinc@mail.muni.cz

# Co dnes budeme dělat...

- Poznavačka dřevin – procvičování
- Seminární práce – konzultace výběru dané lokality, dotazy, problémy

# Poznávka dřevin - ukázka

- Co znát:
  - Celý název – stačí česky
  - Stručné info o druhu (stanoviště, nároky na živiny a vodu, případně nějakou zajímavost 😊)
  - vegetační stupeň, trofická řada, hydrická řada

# Dub zimní

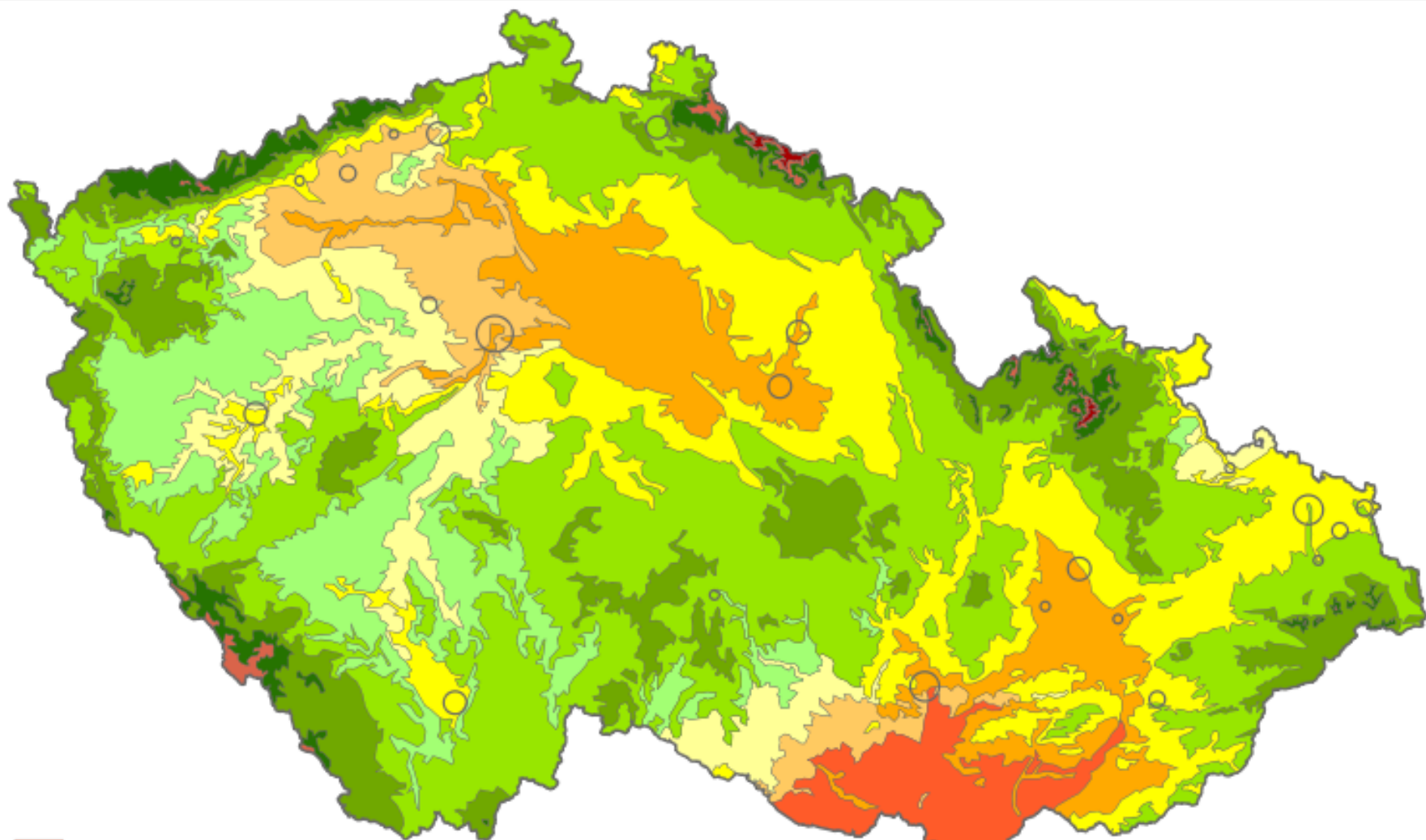
## *Quercus petraea*













- ⇒ Výška až 35 m. Nemá mohutnost dubu letního, štíhlejší. Listová čepel klínovitě sbíhá na stopku, žaludy přisedlé.
- ⇒ **Snáší sucho**, boční stín, chudé mělké půdy, město. Trpí silnými mrazy.
- ⇒ Lesy nižších poloh, kácením bučin se rozšířil do vyšších poloh.
- ⇒ Evropa bez jižních, severních a východních okrajů (Ruska). Chybí v jižních Čechách.
- ⇒ **Indikátor „nehor“**, sušších stanov.
- ⇒ 1-4 AB-BC, D 1-3



# Vegetační stupně

| Vegetační stupeň ↕       | Průměrná roční teplota | Malé vegetační období<br>průměrná denní teplota nad 10°C | Plocha v ČR ↕ | Průměrná nadmořská<br>výška v ČR |
|--------------------------|------------------------|--|---------------|----------------------------------|
| 1. dubový                | přes 9°C               | přes 170 dní   | 3,4 %         | 150 - 300 m n. m.                |
| 2. bukodubový            | 8,5°C                  | cca 165 dní  | 14,0 %        | 200 - 400 m n. m.                |
| 3. dubobukový            | 8°C                    | cca 155 dní  | 24,5 %        | 300 - 500 m n. m.                |
| 4. bukový                | 6,5°C                  | cca 145 dní  | 42,6 %        | 400 - 700 m n. m.                |
| 5. jedlobukový           | 5,5°C                  | cca 130 dní  | 12,9 %        | 600 - 1000 m n. m.               |
| 6. smrkojedlobukový      | 4°C                    | cca 115 dní  | 2,1 %         | 550 - 1200 m n. m.               |
| 7. smrkový               | 2°C                    | cca 80 dní   | 0,4 %         | 1000 - 1350 m n. m.              |
| 8. klečový (subalpínský) | 1°C                    | cca 50 dní   | 0,05 %        | nad 1250 m n. m.                 |

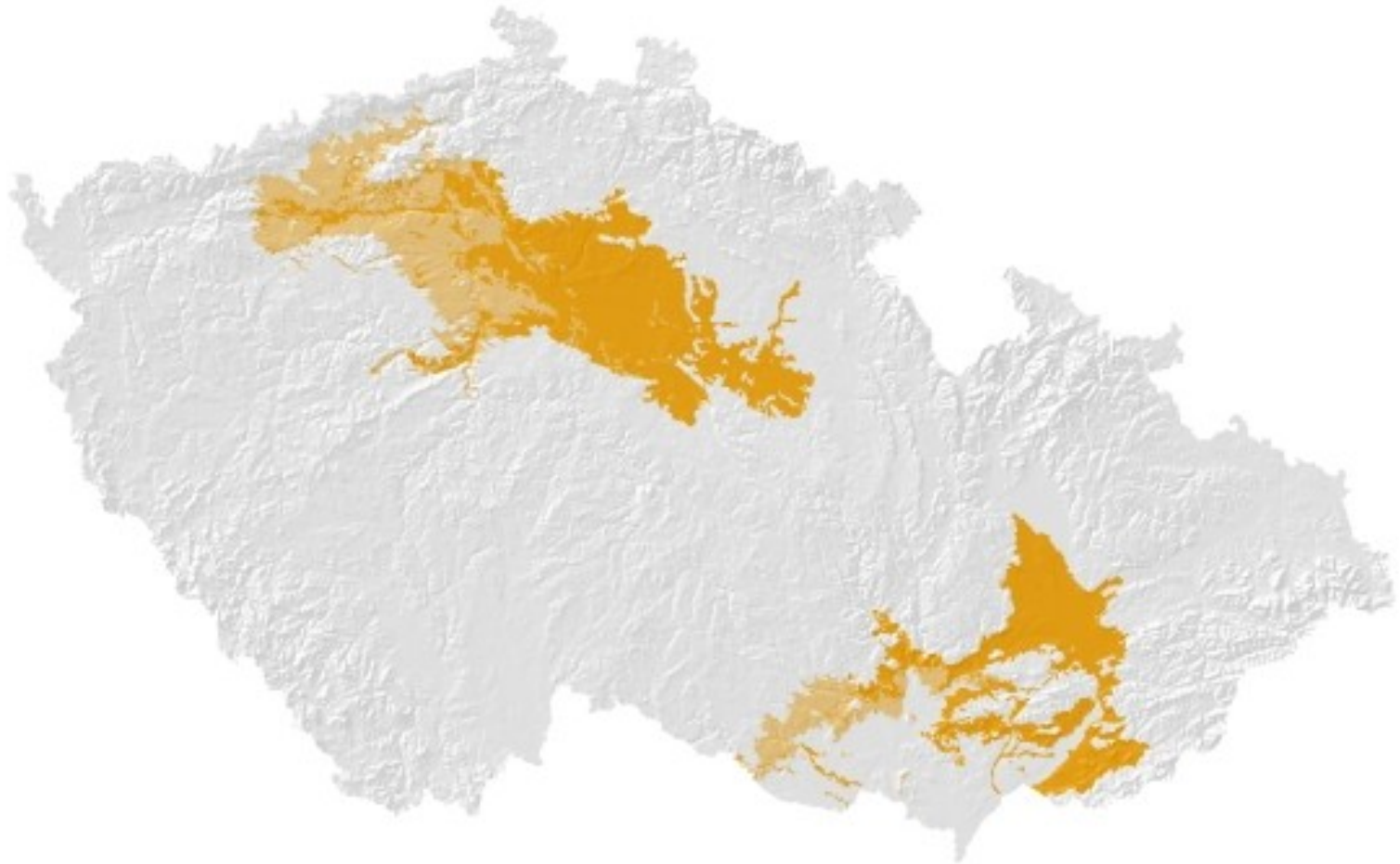




- |  |   |   |   |   |   |
|--|---|---|---|---|---|
|  | 1. dubový vegetační stupeň                          |  | 4. bukový vegetační stupeň (oceánická var.)     |  | 7. smrkový vegetační stupeň               |
|  | 2. bukodubový vegetační stupeň (oceánická var.)     |  | 4. bukový vegetační stupeň (kontinentální var.) |  | 8. klečový (subalpínský) vegetační stupeň |
|  | 2. bukodubový vegetační stupeň (kontinentální var.) |  | 5. jedlobukový vegetační stupeň                 |  | města                                     |
|  | 3. dubobukový vegetační stupeň (oceánická var.)     |  | 6. smrkojedlobukový vegetační stupeň            |   |   |
|  | 3. dubobukový vegetační stupeň (kontinentální var.) |   |   |   |   |

# 1. dubový



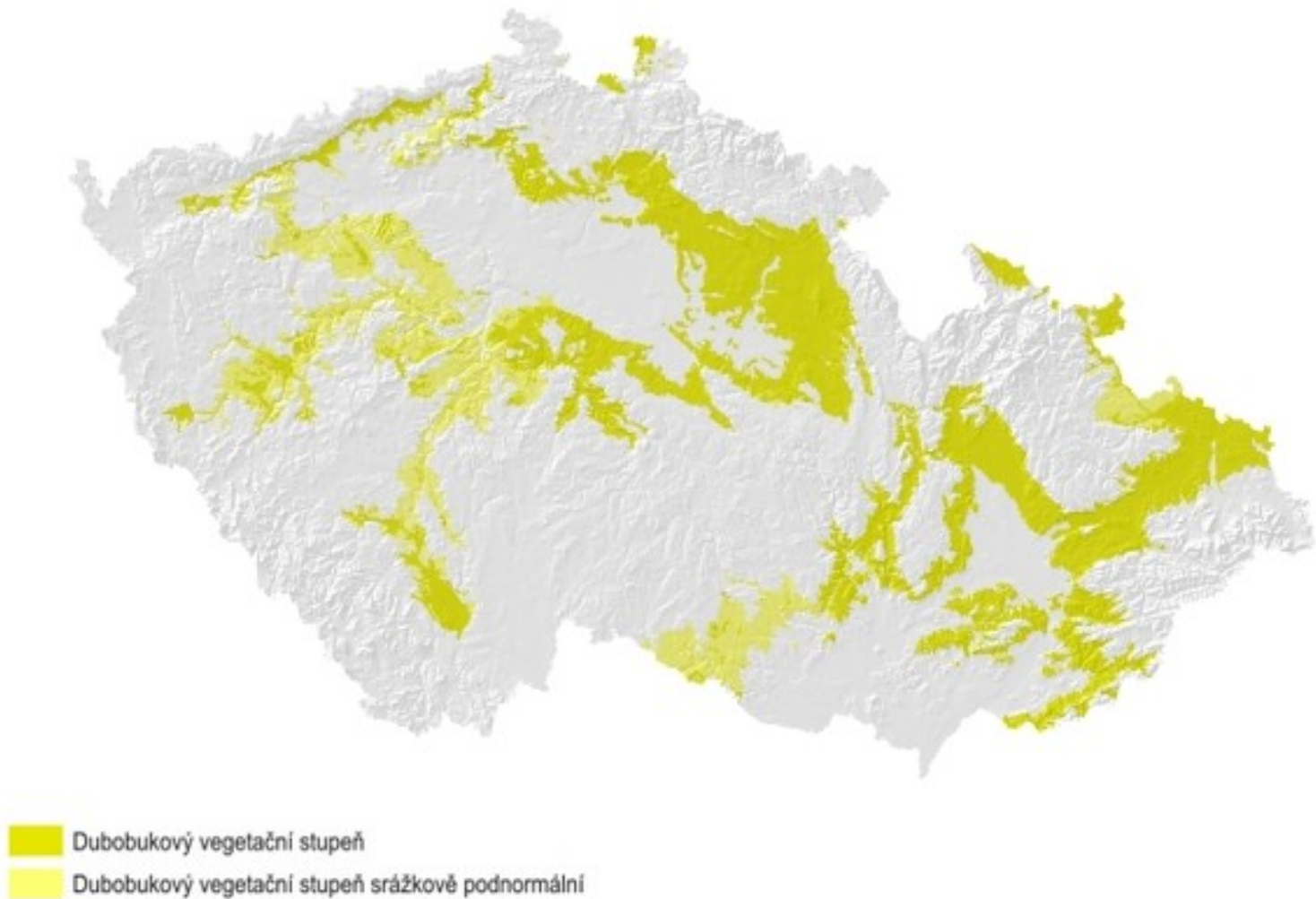
## 2. bukodubový



-  Bukodubový vegetační stupeň
-  Bukodubový vegetační stupeň srážkově podnormální





# 3. dubobukový



# 4. bukový



-  Bukový vegetační stupeň
-  Bukový vegetační stupeň srážkově podnormální

# 5. jedlobukový



# 6. smrkojedlobukový



# 7. smrkový



# 8. klečový



# Trofické řady

## Trofické řady

Trofické řady vyjadřují rozdíly v minerální bohatosti a kyselosti půd. Základní trofické řady jsou čtyři:

A - oligotrofní (chudá a kyselá)

B - mezotrofní (středně bohatá)

C - nitrofilní (obohacená dusíkem)

D - bázická (živinami bohatá na bázických horninách, především na vápencích)

Velmi často se mezi trofickými řadami projevují přechody, označované jako meziřady.

AB - oligotrofně-mezotrofní

BC - mezotrofně-nitrofilní

BD - mezotrofně bázická

CD - nitrofilně-bázická

# A – oligotrofní (chudá, kyselá)





# B – mezotrofní (středně bohatá)



# C - nitrofilní



# D - bázická



# AB – oligotrofně-mezotrofní



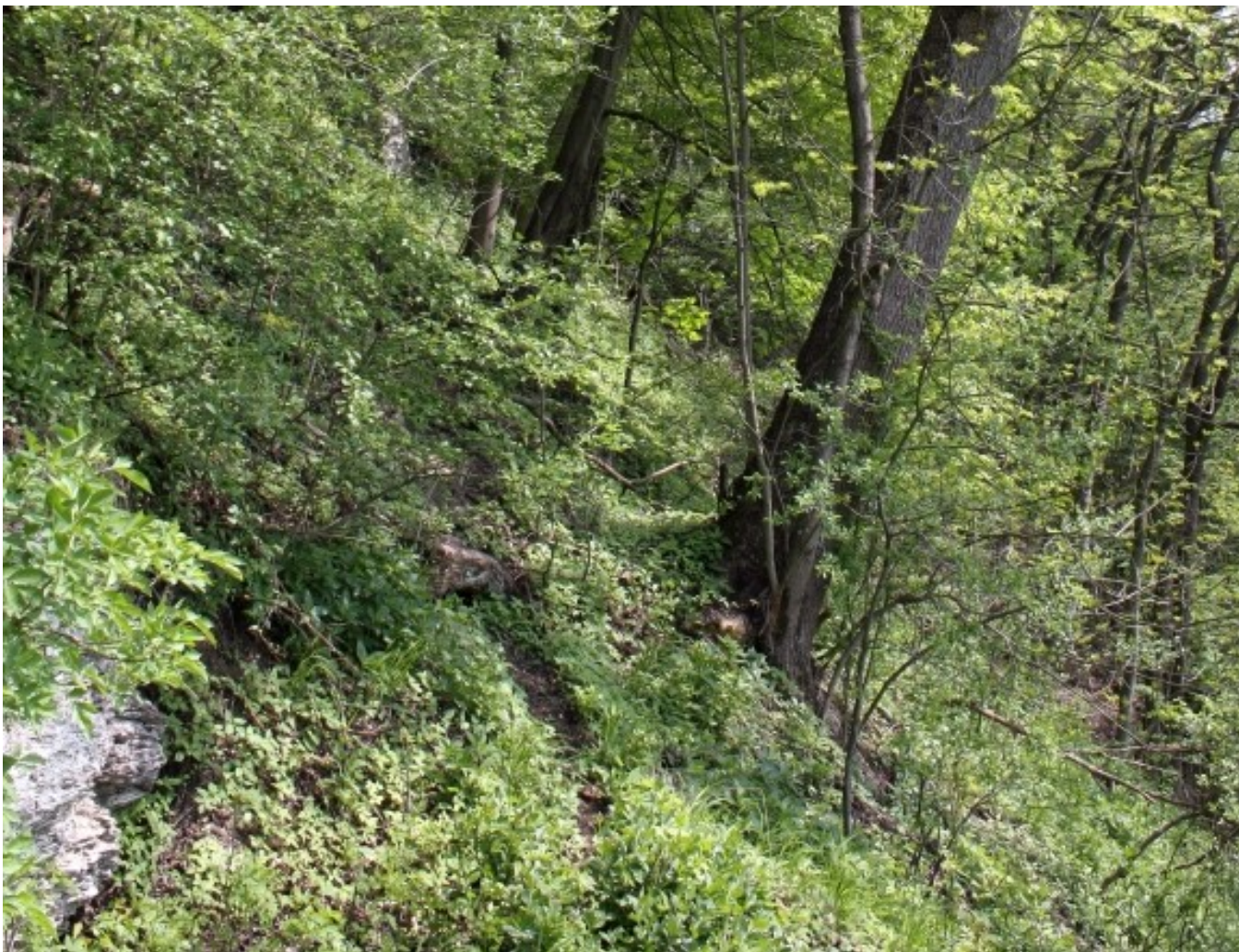
# BC – mezotrofně - nitrofilní



# BD – mezotrofně - bázická



# CD – nitrofilně - bázická



## Hydrické řady

Hydrické řady vystihují ekologicky významné rozdíly ve vlhkostním režimu půd. Rozeznáváme 6 hydrických řad:

1. suchá
2. omezená
3. normální
4. zamokřená
5. mokrá
6. rašelinná



# 1 - suchá



## 2 - omezená



# 3 - normální



# 4 - zamokřená



# 5 - mokrá



# 6 - rašelinná



23.



4.





18.



# Zdroj:

- Biogeografie – multimediální výuková příručka
- <http://is.muni.cz/do/rect/el/estud/prif/ps10/biogeogr/web/uvod.html>