

Úvod

- Podmínky získání zápočtu
 - ▣ Účast na cvičení - možná je 1 neomluvená absence, případné další řádně omluveno přes studijní oddělení
 - ▣ Vypracování zadaných cvičení (3)

- Zkouška
 - ▣ Praktická (důležitější) část – zpracování zadaných úkolů na PC
 - ▣ Teoretická část - ústní/test
 - ▣ Celková známka = cvičení + praktická část + teoretická část

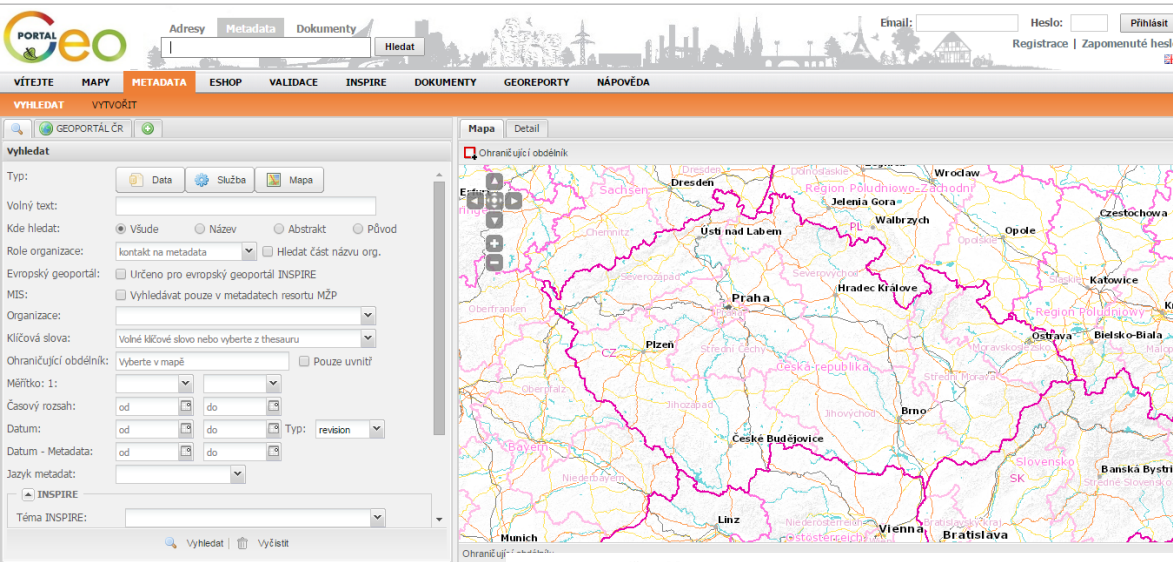
Webové služby

- webovou službou se rozumí síťově přístupné rozhraní k funkcionalitě aplikace, které je vytvořeno pomocí standardizovaných internetových technologií
- CSW, WMS, WFS, WCS, WPS
- <http://inspire-geoportal.ec.europa.eu/>
- <http://geoportal.gov.cz/>
- <http://geoportal.cuzk.cz/>

CSW (Catalog Service for the Web)

- Veřejná vyhledávací (katalogová) služba pro vyhledání metadat o sériích datových sad, datových sadách a službách.
- Umožňuje uživatelům on-line přístup k průběžně aktualizovaným metadatovým záznamům. Služba umožňuje získat metadata vyhledávací služby, vyhledat metadata.
- Služba umožňuje klientům vyhledat a získat aktuální informace o produktech a vyhledávat v záznamech podle dotazovatelných položek.

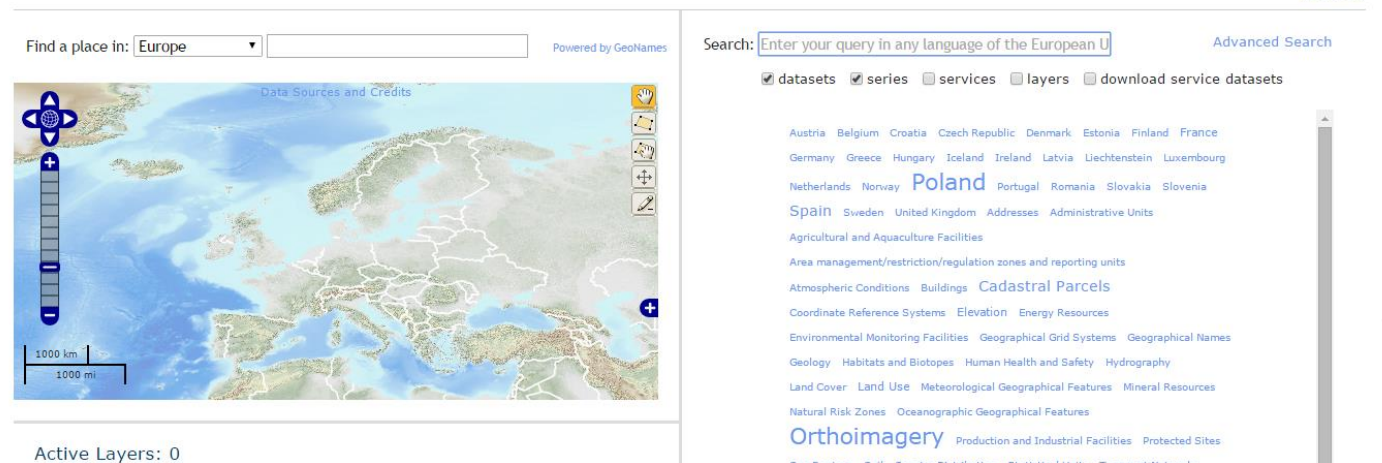
CSW (Catalog Service for the Web)



<http://geoportal.gov.cz/web/guest/catalogue-client>



<http://inspire-geoportal.ec.europa.eu/discovery/>



WMS (Web Map Service)

- Mapová služba WMS je standardní protokol pro poskytování geografických dat přes internet vyvinutý a poprvé zveřejněný společností Open Geospatial Consortium v roce 1999.
- Standard definuje mapu jako obraz geografické informace v rastrovém formátu vhodném k zobrazení na obrazovce počítače.
- Uživatel komunikuje s mapovým serverem prostřednictvím třech základních dotazů:
 - ▣ **GetMap** (zpřístupnění mapy),
 - ▣ **GetCapabilities** (vlastnosti geografických dat),
 - ▣ **GetFeatureInfo** (atributy daného objektu na mapě).

WMS - Národní geoportál INSPIRE

Použití mapových služeb externími aplikacemi

Mapy zobrazované na Národním geoportálu INSPIRE jsou dostupné také formou mapových služeb, které je možno využít v tzv. tlustých klientech (softwarových aplikacích) pro další práci s daty. Mapové služby jsou nabízeny jako standardní WMS, dlaždicované i jako WMTS, a jsou dostupné prostřednictvím SOAP služby Esri ArcGIS Serveru. Všechny typy služeb mají shodné názvy a zobrazují stejně vizualizovaná data.

Zvýrazněné služby, v seznamu uvedeném ve sloupci napravo, obsahují předpřipravené dlaždice pro zvýšení výkonu mapové služby. Platí to jak pro WMS, tak pro ArcGIS Server SOAP rozhraní.

- **WMS** - Pokud do GetMap požadavku v S-JTSK (EPSG:102067 nebo EPSG:5514) zahrnete všechny služby v pořadí stejném, jak jsou uvedeny v capabilities dokumentu WMS služby, použije mapový server pro svoji odpověď dlaždice, čímž docílíte nejrychlejší možné odezvy na svůj požadavek. Pokud pošlete požadavek jen na některé z vrstev nebo v jiném souřadnicovém systému, popř. jiném pořadí vrstev, odpověď bude připravena dynamicky ze zdrojových dat, což bude mít negativní dopad na rychlost odezvy.
- **WMTS** - Dlaždicované mapové služby jsou přístupné i prostřednictvím standardu WMTS a souřadnicovém systému S-JTSK.
- **ArcGIS Server** - Prohlížíte-li si v S-JTSK v ArcMapu SOAP službu ArcGIS Serveru, která má vytvořeny dlaždice, nemáte možnost ovládat zapínání a vypínání zobrazování jednotlivých vrstev, služba se zobrazuje přesně tak, jak jsou vytvořeny dlaždice. V případě, že potřebujete použít jiný souřadnicový systém anebo máte zájem jen o některé vrstvy ze služby, musíte použít WMS verzi stejně pojmenované služby.

WMS služby

Mapové služby Národního geoportálu INSPIRE podporují standard WMS ve verzi 1.1.1. a 1.3.0.

Formát URL pro připojení WMS služeb je http://geoportal.gov.cz/ArcGIS/services/<adresar>/<nazev_sluzby>/MapServer/WMServer

Všechny WMS služby podporují následující souřadnicové systémy:

název	CRS kód
S-JTSK	EPSG:102067, EPSG:5514
S-42	EPSG:28403
UTM-33N	EPSG:32633
WGS-84	EPSG:4326
ETRS89	EPSG:4258
ETRS89 LAEA	EPSG:3035

Seznam služeb

Služby uvedené v seznamu jsou určeny výhradně nekomerčnímu užití. Pro komerční využití kontakt primárního poskytovatele.

dlaždicové služby jsou uvedeny tučně

adresáři/název služby	zobrazovaná data
CENIA/cenia_adresy_ulice	čísla domů a názvy ulic
CENIA/cenia_arccr	podkladová topografická síť, železnice, vodní díla
CENIA/cenia_arccr_admin	administrativní sídla - krajské úřady
CENIA/cenia_chranena_uzemi	územní systém ekologických zvláštností
CENIA/cenia_corine	CORINE 1990, 2000
CENIA/cenia_corine_zmeny	změny ve využití území CORINE 2000 a 1990
CENIA/cenia_corine_2012	CORINE Land Cover
CENIA/cenia_emas	subjekty registrované v Ústředním seznamu nemovitých věcí
CENIA/cenia_fragmentace_krajiny	fragmentace krajiny UAT aktuální i prognóza
CENIA/cenia_fytogeo	fytogeografické členění
CENIA/cenia_geomorfologie	geomorfologické členění
CENIA/cenia_hluk	hlukové mapy Prahy, železnic a letišť Ruzyně
CENIA/cenia_hrbtiov_pohrebiste	umístění hřbitovů a pohřbišť

WMS - ČÚZK



Geoportál ČÚZK
přístup k mapovým produktům a službám resortu

Česky English

Přihlášení do aplikací

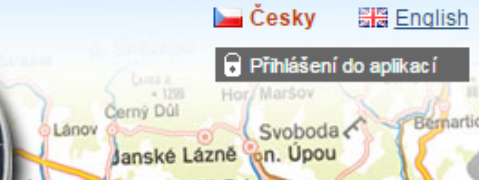
[Vítejte](#)

[Aplikace](#)

[Datové sady](#)

[Síťové služby](#)

[INSPIRE](#)



[Úvod](#)

[Vyhledávací](#)

[Prohlížečí](#)

[Stahovací](#)

[Transformační](#)

[Internetový obchod](#)

[CZEPOS](#)

Nyní jste zde: [Síťové služby](#) / [Prohlížečí](#) / [Prohlížečí služby - WMS](#)

Prohlížečí služby - WMS - úvod:

Prohlížečí WMS služby jsou publikovány dle standardu OGC WMS 1.3.0. Zároveň splňují technické předpisy pro INSPIRE prohlížečí služby. WMS poskytují data v **různých souřadnicových systémech**. Jejich výčet je uveden ve vlastnostech (GetCapabilities) služeb. Služba umožňuje i dotazy na atributy objektů v mapě (getFeatureInfo).

WMS jsou poskytovány zdarma a bez registrace pro všechny typy uživatelských aplikací.

Příklady aplikací pro využití služeb jsou uvedeny [zde](#).

Podmínky užití, které jsou též nedílnou součástí metadat každé služby, jsou uvedeny [zde](#).

Na Geoportálu ČÚZK jsou tyto služby přístupné prostřednictvím mapového okna na úvodní stránce sekce Aplikace a také v aplikaci [Geoprohlížeč](#).

Seznam WMS služeb:

Pro otevření následujících WMS služeb stačí zkopírovat níže uvedené adresy (zvýrazněné tučně) do políčka URL ve WMS klientu.

- WMS - Katastrální mapy

<http://services.cuzk.cz/wms/wms.asp>

- WMS - Územní jednotky

<http://services.cuzk.cz/wms/local-ux-wms.asp?>

→ [WMS - Katastrální mapy](#)

→ [WMS - Územní jednotky](#)

→ [WMS - SM5V](#)

→ [WMS - SM5](#)

→ [WMS - ZABAGED®](#)

→ [WMS - ZM10](#)

→ [WMS - ZM25](#)

→ [WMS - ZM50](#)

→ [WMS - ZM200](#)

→ [WMS - Data200](#)

→ [WMS - Správní hranice](#)

→ [WMS - Ortofoto](#)

→ [WMS - Archivní ortofoto](#)

WMS - AOPK

<< [Hlavní menu](#)

 [Mapy](#)

- [MAPOVÉ SERVERY](#)
- [TEMATICKÉ ÚLOHY](#)
- [KATALOG MS](#)
 - [IMS služby](#)
 - [WMS služby](#)
 - [WFS služby](#)

Portál Informačního systému ochrany přírody

> [Hlavní menu](#) > [Mapy](#)

WMS služby

WMS (Web Map Service)


Mapová služba WMS je standardní protokol pro poskytování geografických dat přes internet vyvinutý a poprvé zveřejněný společností Open Geospatial Consortium v roce 1999. Standard definuje mapu jako obraz geografické informace v rastrovém formátu vhodném k zobrazení na obrazovce počítače. Uživatel komunikuje s mapovým serverem prostřednictvím třech základních dotazů – **GetMap** (zpřístupnění mapy), **GetCapabilities** (vlastnosti geografických dat) a **GetFeatureInfo** (atributy daného objektu na mapě). (zdroj: OGC, 2014).

Podporovány jsou všechny funkce definované standardem WMS ve verzi 1.3.0. Vrstvy lze zobrazovat ve 2 souřadnicových systémech – GCS_WGS_1984 (EPSG:4326) a S-JTSK_Krovak_East_North (EPSG:102067). Definice podoby mapové služby se děje na straně poskytovatele služby. Uživatel má možnost pouze volit, které vrstvy se budou v mapovém okně prohlížeče zobrazovat. Bližší informace k WMS službám lze nalézt např. na stránce <http://geo3.fsv.cvut.cz/wms/>

AOPK ČR poskytuje tyto WMS služby:


WMS SLUŽBA	POPIS SLUŽBY	ADRESA PRO PŘIPOJENÍ K WMS SLUŽBĚ
DopravaObojzivelnici	Obojživelníci a doprava - kolizní úseky na dopravních komunikacích, kde dochází ke střetu s obojživelníky	https://gis.nature.cz/arcgis/services/Aplikovan aOchrana/DopravaObojzivelnici/MapServer/WmsServer?
FormSkupinaPrirBiotop	Formační skupiny přírodních biotopů	https://gis.nature.cz/arcgis/services/Biotopy/FormSkupinaPrirBiotop/MapServer/WmsServer?
ChranUzemi	Chráněná území v ČR - maloplošná zvláště chráněná území (NPR, NPP, PR, PP), velkoplošná zvláště chráněná území (NP, CHKO a jejich zonace), smluvně chráněná území, ochranná pásma vyhlášená a zákonná	https://gis.nature.cz/arcgis/services/UzemniOchrana/ChranUzemi/MapServer/WmsServer?
MezinarodOchrana	Mezinárodní ochrana přírody na území ČR - mokřady Ramsarské úmluvy, UNESCO (geopark, biosferické rezervace), EECONET (koridory, území), územní působnost Karpatské úmluvy	https://gis.nature.cz/arcgis/services/UzemniOchrana/MezinarodOchrana/MapServer/WmsServer?
	Průchodnost krajiny pro velké savce - dálkový migrační	https://gis.nature.cz/arcgis/services/Aplikovan

WMS - ČGS



**ČESKÁ
GEOLOGICKÁ
SLUŽBA**

MAPY



Přihlášení 24. 2. 2015

Google™ Vlastní vyhledávání

STÁTNÍ GEOLOGICKÁ SLUŽBA **VĚDA A VÝZKUM** **SLUŽBY** **MAPY** **PUBLIKACE** **POPULARIZACE** **O NÁS**

Úvodní stránka > Mapy > Mapy on-line > WMS služby

Mapy on-line

- Mapové aplikace
- WMS služby**

Tištěné mapy

Mapový archiv

Poskytování dat

Mapovací projekty

WMS služby

Webové mapové služby (WMS) jsou služby, které byly vyvinuty jako standard pro sdílení GIS dat v prostředí Internetu. Česká geologická služby poskytuje WMS služby dle specifikace WMS v.1.3.0 Open Geospatial Consortium (OGC).

Návod na zobrazení WMS služeb

Prohlížet WMS služby můžete několika způsoby - bez nutnosti instalace dalšího software si služby můžete zobrazit prostřednictvím Národního geoportálu INSPIRE nebo aplikace vytvořené ČGS. Další možností je prohlížení v aplikacích firmy ESRI nebo přes volně stažitelné WMS prohlížeče. Podrobnější návody naleznete níže.

- Prohlížení WMS služeb v prostředí Národního geoportálu INSPIRE
- Prohlížení WMS služeb přes aplikaci
- Prohlížení WMS služeb v prostředí produktů ESRI - ArcGIS Desktop

Geologie

Geologická mapa České republiky 1 : 50 000 (GEOČR50)

<http://mapy.geology.cz/arcgis/services/Geologie/geocr50/MapServer/WMS/Server>

NABÍDKA OBCHODU



Mapy k prodeji v e-shopu ČGS



SOUBORY



Přehled WMS služeb České geologické služby - poster ke stažení v českém jazyce (stav 2009)

ODKAZY



Co je WMS?

Informační a vyhledávací webový portál o WMS v českém jazyce

WMS na Wikipedii

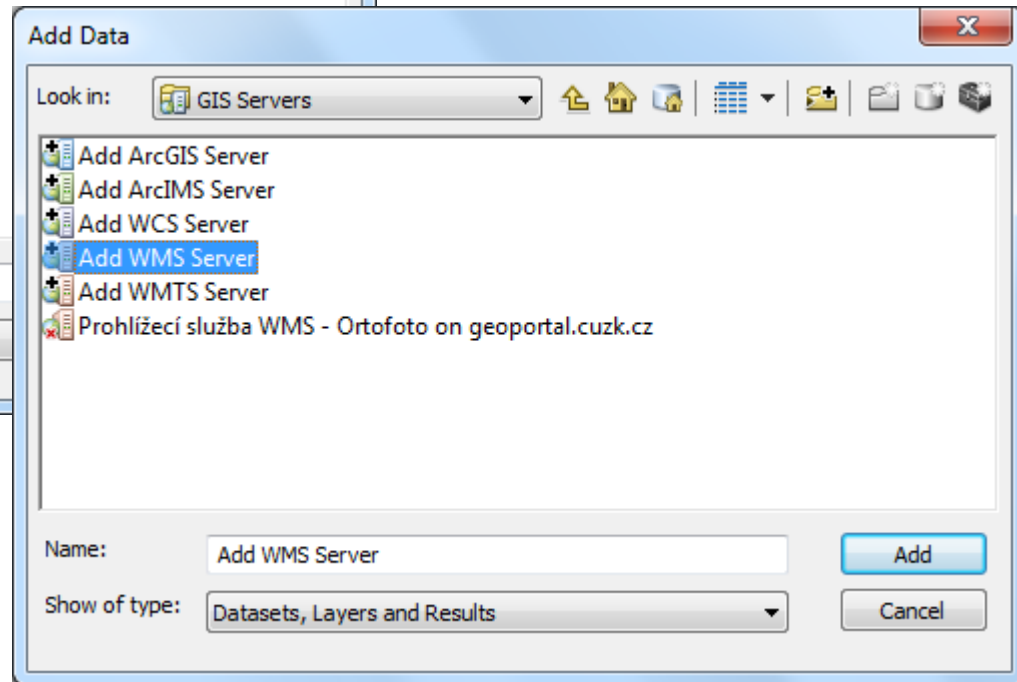
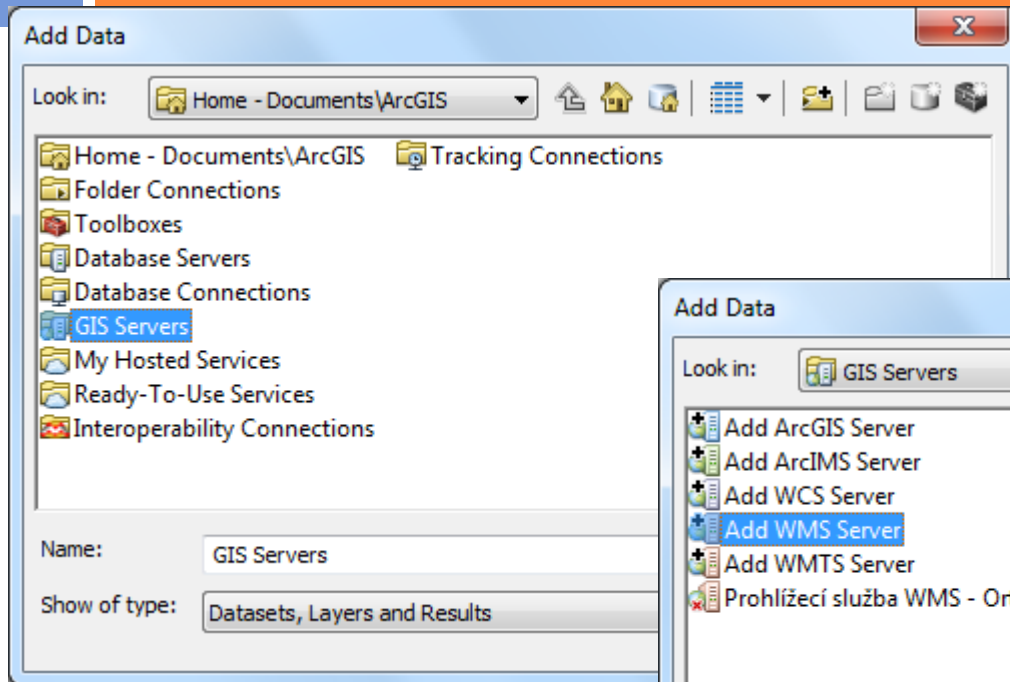
Základní informace o WMS na stránkách Otevřené encyklopedie Wikipedie



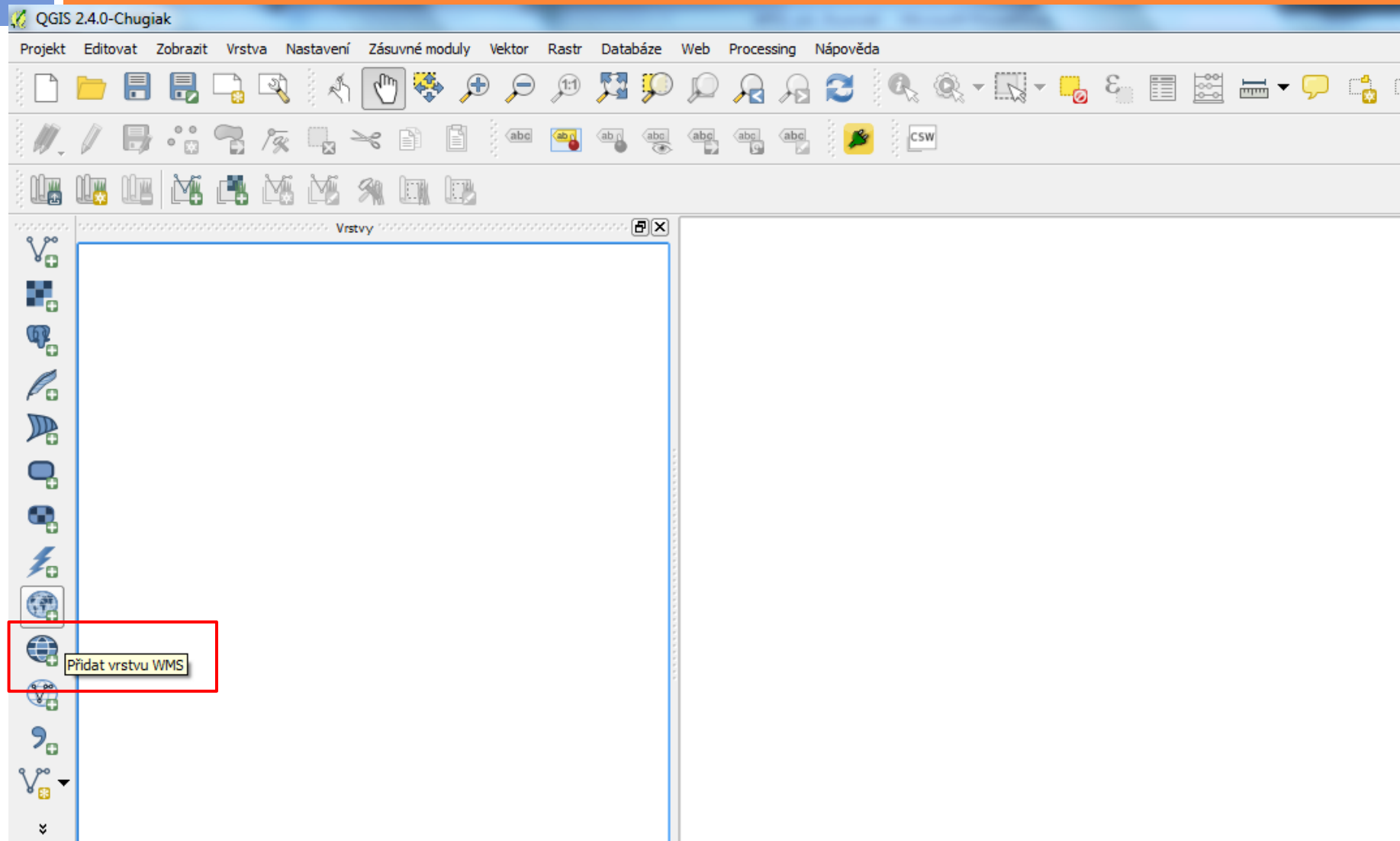
Czech and Slovak geological map



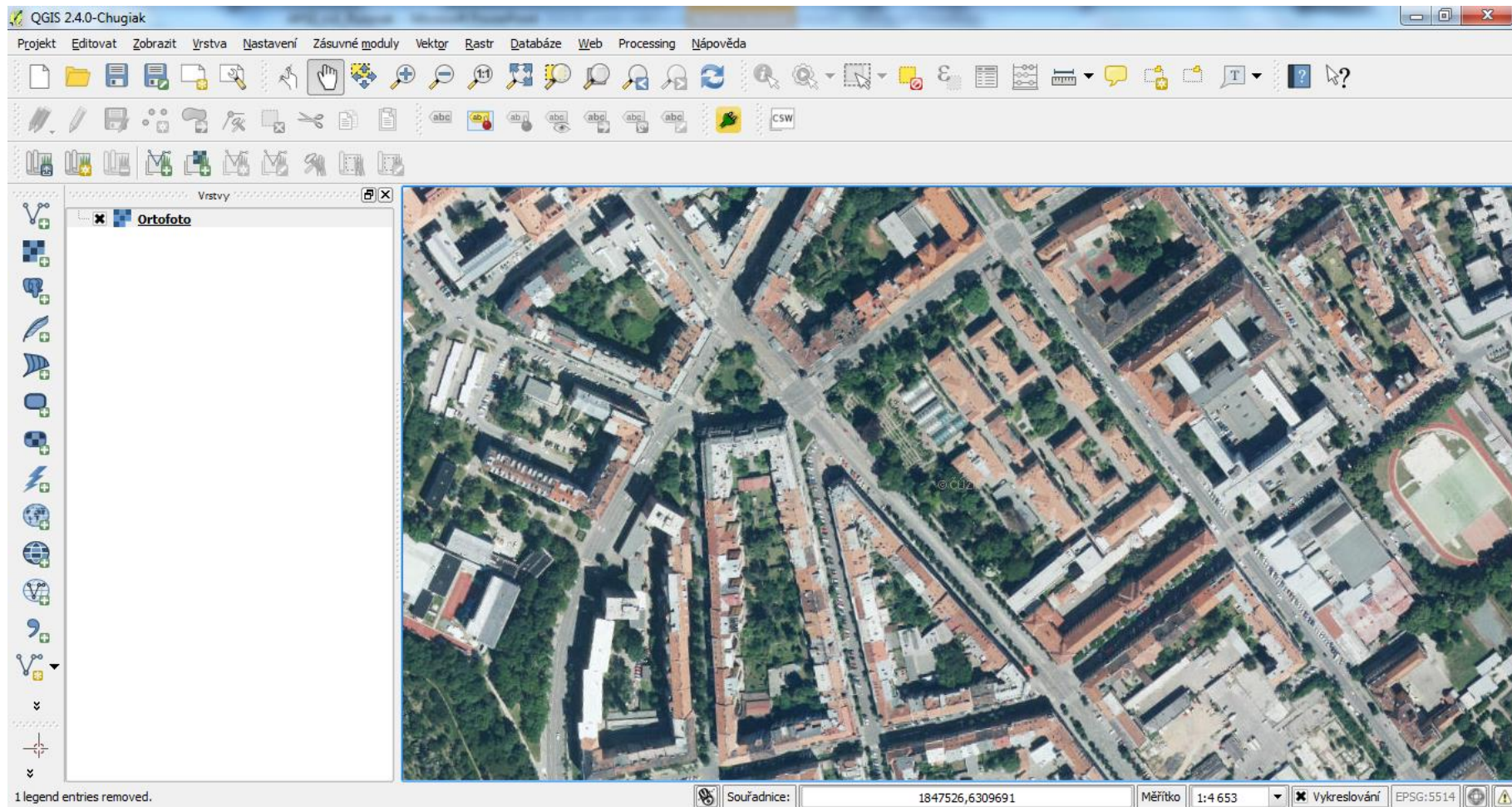
WMS v ArcGISu I.



WMS v QGISu I.



WMS v QGISu III.



WFS (Web Feature Service)

- On-line služba stahování dat
- Na rozdíl od služby WMS, která navrácí data v rastrovém formátu, poskytuje WFS služba přístup k vektorovým geografickým datům ve formátu GML (Geography Markup Language).
- S daty lze nakládat jako s plnohodnotnou mapovou vrstvou.

[http://geoportal.cuzk.cz/\(S\(krt2bzntwfdb2mahj0gku54a\)\)/Default.aspx?lng=CZ&mode=TextMeta&text=sit.stah.uvod&side=sit.stah&head_tab=sekce-03-gp&menu=33](http://geoportal.cuzk.cz/(S(krt2bzntwfdb2mahj0gku54a))/Default.aspx?lng=CZ&mode=TextMeta&text=sit.stah.uvod&side=sit.stah&head_tab=sekce-03-gp&menu=33)

WFS - software

- Přímé stažení dat nebo připojení k datům



- ArcGIS vs. QGIS

- Různé verze služby WFS (1.1, 2.0)

WFS - ČÚZK

- Vybraná témata (např. parcely) lze ve formátu GML **stáhnout** z webu ČÚZK.

Parcely

Definice: Katastrální parcely včetně dvojí geometrie (definiční bod a polygon), katastrální území včetně dvojí geometrie (definiční bod a polygon) a hranice katastrálních parcel od trojmezí do trojmezí.

Prostorové informace jsou poskytovány prostřednictvím těchto typů prostorových objektů: *Katastrální parcela (CadastralParcel)*, *Katastrální území (CadastralZoning)* a *Hranice parcel (CadastralBoundary)*.

INSPIRE harmonizovaná série datových sad

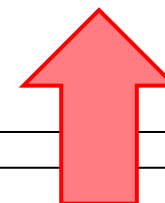
Data odpovídají směrnici INSPIRE pro téma katastrální parcely (CP). Vychází z katastrální mapy, která je závazným státním mapovým dílem velkého měřítka, obsahuje body polohového bodového pole, polohopis a popis a může mít formu digitální mapy, analogové mapy nebo digitalizované mapy. Data publikovaná v rámci INSPIRE obsahují pouze katastrální území (pro celou Českou Republiku) a parcely a jejich hranice z území, kde je digitální mapa (k 22. 02. 2016 je to 81,94% území České republiky, t.j. 84 623,32km²). Více katastrální zákon 256/2013 Sb., katastrální vyhláška č. 357/2013 Sb. v platném znění a INSPIRE Data Specification on Cadastral Parcels v 3.0.1.



Directory listing [/gml/inspire/CP/epsg-5514/]

[\[To Parent Directory\]](#)

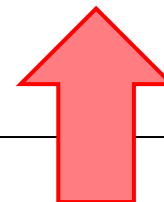
date	time	size	name
18.02.2015	22:23	430665	600016.zip
18.02.2015	22:33	241561	600024.zip
19.02.2015	22:37	315371	600032.zip
12.02.2015	23:28	676677	600041.zip
13.02.2015	22:12	5973	600059.zip
13.02.2015	22:06	5365	600067.zip
10.02.2015	23:16	360812	600075.zip
13.02.2015	22:12	3210	600083.zip
01.11.2014	03:58	74320	600091.zip
	23:29	129630	600105.zip
	22:24	6585	600113.zip



Directory listing [/gml/inspire/cp/]

[Directory\]](#)

time	size	name
>		epsg-5514
>		epsg-4258



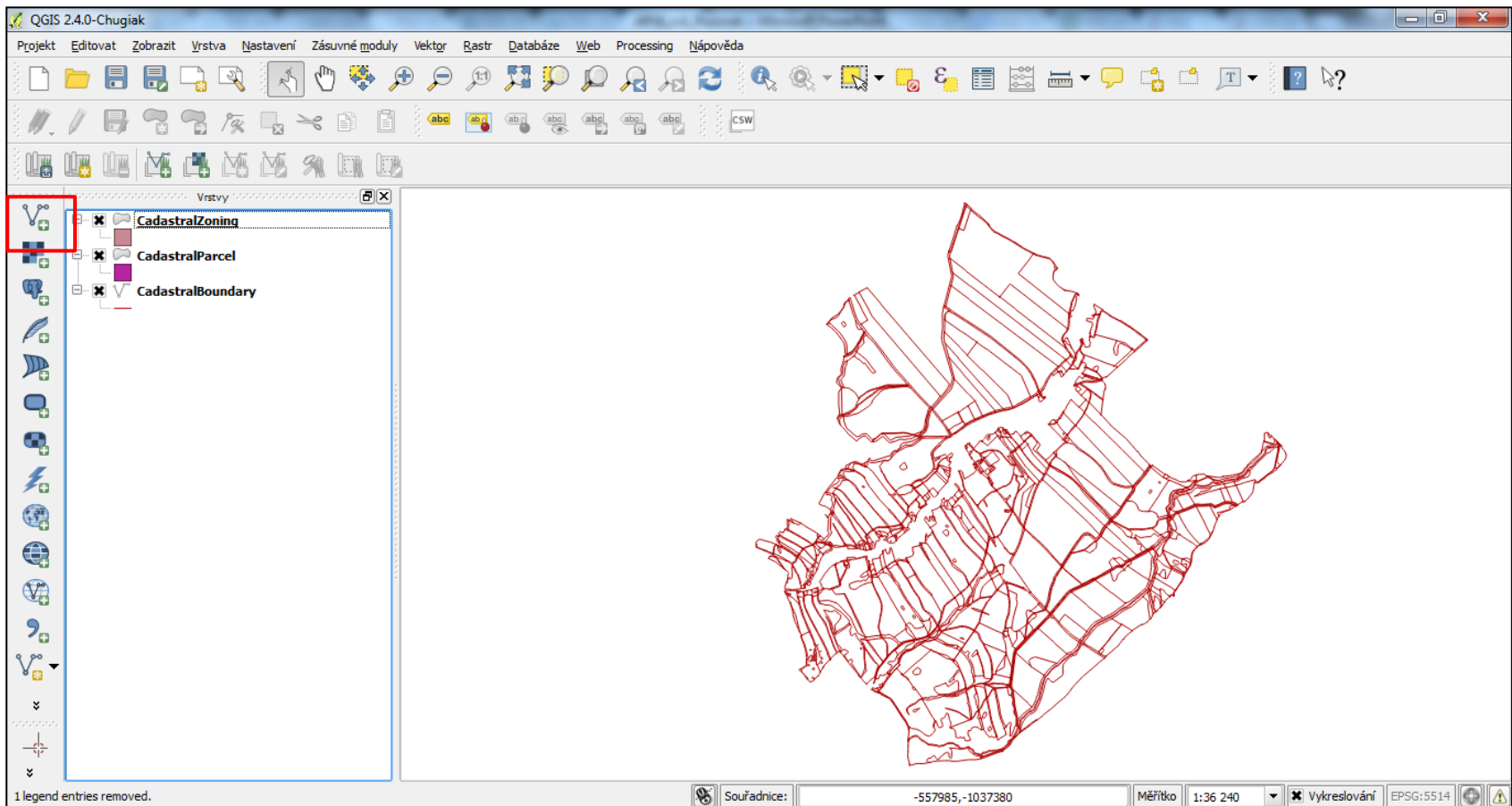
<http://services.cuzk.cz/gml/inspire/cp/>

- Zeměpisné soustavy souřadnicových sítí
- Zeměpisná jména
- Územní správní jednotky
- Adresy
- Parcely
 - Data
 - informace o produktu
 - detailní metadata
 - Metadata XML
 - Podrobné informace (PDF)
 - Stahovací služby
 - informace o produktu
 - detailní metadata
 - Metadata XML
 - Podrobné informace (PDF)
 - Prohlížecké služby
 - informace o produktu
 - detailní metadata
 - Metadata XML
 - Podrobné informace (PDF)
 - prohlížet data
 - Stáhnout předpřipravené soubory
 - Aktuální verze datové specifikace

```
C:\Users\Honza\Desktop\783811.xml - Notepad++ [Administrator]
Soubor Úpravy Najít Zobrazit Formát Syntaxe Nastavení Makro Spustit Pluginy Okno ?
783811.xml x
1 <?xml version="1.0" encoding="utf-8"?>
2 <base:SpatialDataSet xmlns:xsi="http://www.w3.org/2001/XMLSchema-instance" xmlns:xsd="http://www.w3.org/2001/XMLSchema" xm
3 <base:identifier>
4 <base:Identifier>
5 <base:localId>CP.SD.783811</base:localId>
6 <base:namespace>CZ-00025712-CUZK_CP</base:namespace>
7 </base:Identifier>
8 </base:identifier>
9 <base:metadata />
10 <base:member>
11 <CP:CadastralZoning gml:id="CZ.783811">
12 <CP:beginLifespanVersion>2014-10-30T12:28:00Z</CP:beginLifespanVersion>
13 <CP:geometry>
14 <gml:MultiSurface gml:id="S.CZ.783811" srsName="urn:ogc:def:crs:EPSG::5514" srsDimension="2">
15 <gml:surfaceMember>
16 <gml:Polygon gml:id="S.CZ.783811.1">
17 <gml:exterior>
18 <gml:LinearRing>
19 <gml:posList>-555131.85 -1035538.53 -555138.76 -1035541.11 -555140.58 -1035547.62 -555147.04 -1035552.25
20 </gml:LinearRing>
21 </gml:exterior>
22 </gml:Polygon>
23 </gml:surfaceMember>
24 </gml:MultiSurface>
25 </CP:geometry>
26 <CP:inspireId>
27 <base:Identifier>
28 <base:localId>CZ.783811</base:localId>
29 <base:namespace>CZ-00025712-CUZK_CP</base:namespace>
30 </base:Identifier>
31 </CP:inspireId>
32 <CP:label>Vlčice u Javorníka</CP:label>
33 <CP:level>3</CP:level>
34 <CP:levelName>
```

Otevření stažených dat v QGISu

- V QGISu se GML nahraje stejně jako jiné vektorové vrstvy (např. SHP).
- Pro pozdější snazší manipulaci lze vrstvy do SHP vyexportovat .



Připojení k WFS v QGISu

- Pro připojení WFS verze 2.0 je nutné nainstalovat plug-in
 - WFS verze 2.0 jsou např. služby poskytované ČUZK
 - Postup je uveden zde: <http://services.cuzk.cz/doc/manual-wfs20-qgis.pdf>

- WFS verze 1.0 lze načítat přímo do QGISu
 - WFS verze 1.0 jsou poskytovány např. AOPK:
http://portal.nature.cz/publik_syst/ctihtmlpage.php?what=6142

Připojení k WFS v QGISu

- Pokud není možnost ke stažení GML (např. AOPK)

The screenshot shows the QGIS 2.4.0-Chugiak interface. The main window displays a map with a layer named 'UzemníOchrana ChranUzemi:Velkopo...'. The 'Vrstvy' (Layers) panel on the left shows a list of layers, including 'Velkopošné_zvláště_chráněné_ú', 'Zonace_velkopošného_zvláště_ú', 'Smluvně_chráněné_území', 'Malopošné_zvláště_chráněné_ú', and 'Zákonné_ochranné_pásmo_MZC'. The 'Přidat WFS vrstvu ze serveru' dialog is open, showing the 'Připojení k serveru' section with the name 'Chranena_uzemi' and buttons 'Připojit' and 'Nové'. The 'Vytvořit nové WFS připojení' dialog is also open, showing the 'Podrobnosti spojení' section with the name 'Chranena_uzemi' and the URL 'cgis/services/UzemniOchrana/ChranUzemi/MapServer/WFSServer?'. The 'Přidat' button is highlighted in red. The 'WFS' icon in the toolbar is also highlighted in red.

QGIS 2.4.0-Chugiak

Projekt Editovat Zobrazit Vrstva Nastavení Zásuvné moduly Vektor Rastr Da

Vrstvy

UzemníOchrana ChranUzemi:Velkopo...

Velkopošné_zvláště_chráněné_ú
Zonace_velkopošného_zvláště_ú
Smluvně_chráněné_území
Malopošné_zvláště_chráněné_ú
Zákonné_ochranné_pásmo_MZC

Přidat WFS vrstvu ze serveru

Připojení k serveru

Chranena_uzemi

Připojit Nové

Filtr:

Title

Velkopošné_zvláště_chráněné_ú
Zonace_velkopošného_zvláště_ú
Smluvně_chráněné_území
Malopošné_zvláště_chráněné_ú
Zákonné_ochranné_pásmo_MZC

Vytvořit nové WFS připojení

Podrobnosti spojení

Název Chranena_uzemi

URL cgis/services/UzemniOchrana/ChranUzemi/MapServer/WFSServer?

Pokud služba vyžaduje základní autentifikaci, zadejte uživatelské jméno a případně heslo

Uživatelské jméno

Heslo

OK Zrušit Nápověda

Použít nadpis pro název vrstvy

Souřadnicový referenční systém

EPSG:5514

Změnit ...

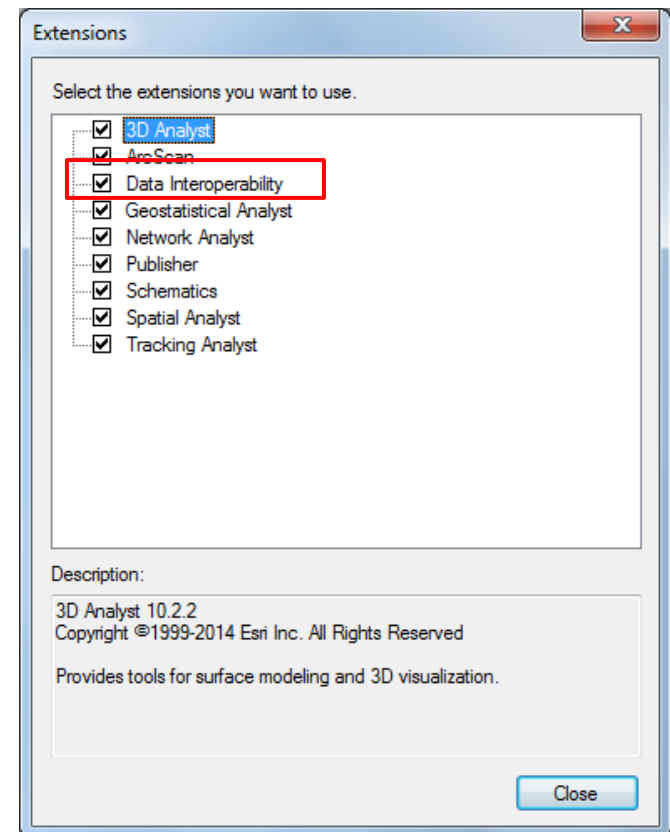
Přidat Vytvořit dotaz Zavřít Nápověda

přijato 5895032 bytů z 5895032

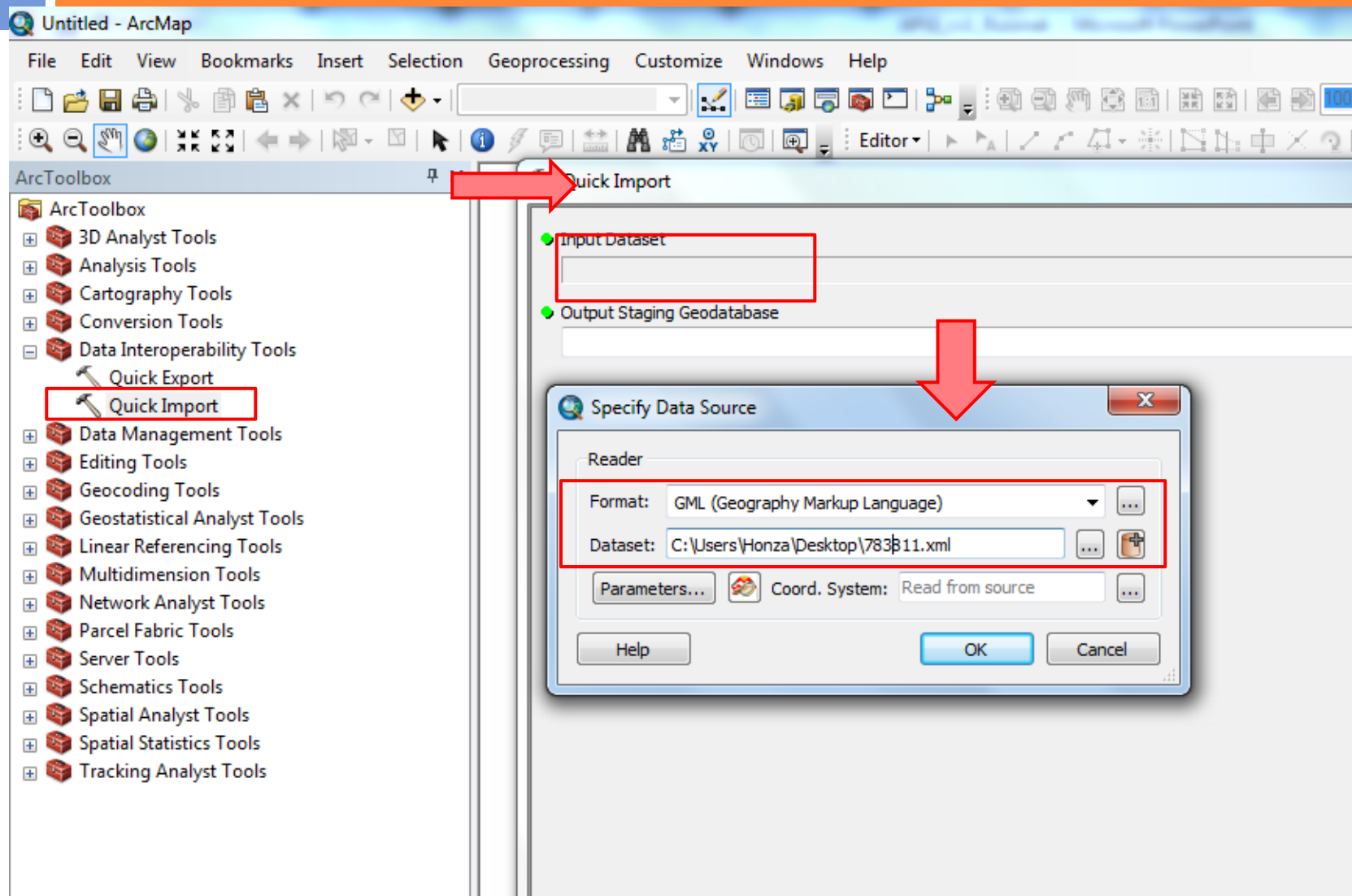
Souřadnice: -911150,-1045143 Měřítko 1:1 975 887 Vykreslování EPSG:5514

WFS v ArcGISu

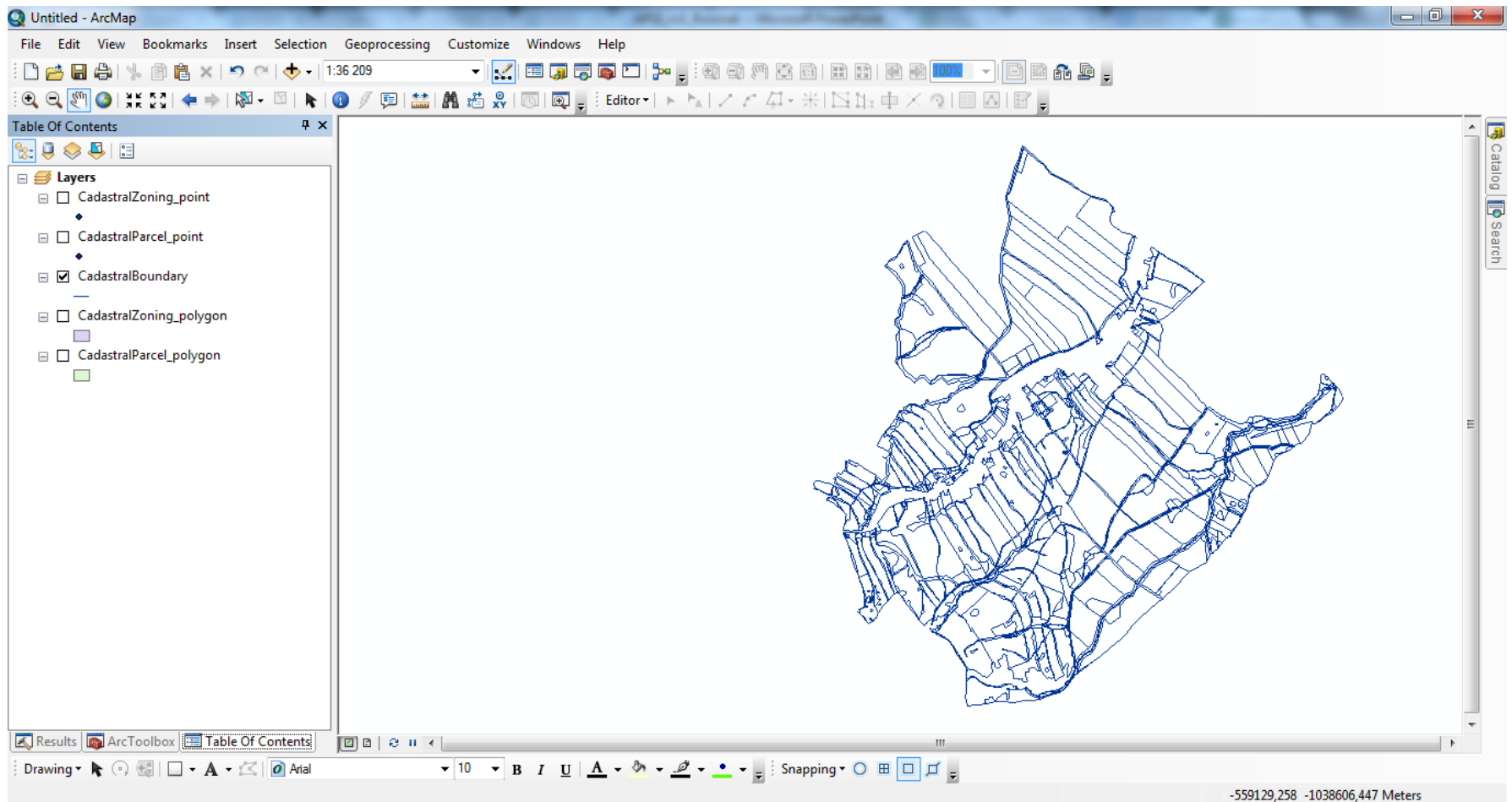
- Nutnost mít extenzi Data Interoperability (není přímo v ArcGIS Desktop)
- Je součástí ArcGIS MUNI licence (inet.muni.cz), ale při instalaci je nutné ručně zakliknout.
- Lze doinstalovat samostatně dodatečně.



Otevření stažených dat z WFS v ArcGISu I.



Otevření stažených dat z WFS v ArcGISu I.



Připojení k WFS v ArcGISu I.

The screenshot illustrates the steps to add a WFS connection in ArcCatalog. The main window is titled "ArcCatalog - Add Interoperability Connection". In the "Catalog Tree" on the left, the "Interoperability Connections" folder is selected, and the "Add Interoperability Connection" option is highlighted. The "Add Interoperability Connection" dialog box is open, showing the "Format" set to "WFS (Web Feature Service)" and the "Dataset" path as "/services/UzemniOchrana/ChranUzemi/MapServer/WFSServer?". The "Parameters..." button is highlighted with a red box. The "WFS (Web Feature Service) Parameters" dialog box is also open, showing the following configuration:

- WFS Connection URL: `irana/ChranUzemi/MapServer/WFSServer?`
- Prefer HTTP Post, if Available:
- WFS Version: `2.0.0`
- Use HTTP Authentication
- Use Proxy Server
- Constraints: Feature Types: `Zákonné_ochranné_pásma_MZCHÚ}`, Max Features: `30000`
- WFS Output Format: (empty)
- XML Filter Expression: (empty)
- Application Schema: (empty)
- Numeric Identifier Attribute: (empty)
- SRS Parameters: SRS Axis Order: (empty)
- GML Feature Properties: Map Embedded Objects as: `Attributes`, Map Predefined Properties: , Map Geometry Columns:
- GML Feature Properties - Attribute Handling: (empty)

Připojení k WFS v ArcGISu II.

The image shows two overlapping 'Add Data' dialog boxes in ArcGIS Desktop. The background shows a map of the Czech Republic with green shaded areas.

Left Dialog Box:

- Look in: Interoperability Connections
- Tree view: Home - Documents\ArcGIS, Folder Connections, C:\Users\Honza\Desktop, C:\Users\Honza\Documents\ArcGIS, C:\Users\Honza\Documents\Honza, C:\Users\Honza\Documents\Honza\GIS_data, C:\Users\Honza\Downloads, E:\, Toolboxes, Database Servers, Database Connections, GIS Servers, My Hosted Services, Ready-To-Use Services, **Interoperability Connections** (highlighted), Tracking Connections
- Name: (empty)
- Show of type: (dropdown menu)
- Buttons: Add, Cancel

Right Dialog Box:

- Look in: Interoperability Connections
- Tree view: **Connection (1) - WFS.fdl** (highlighted)
- Name: Connection (1) - WFS.fdl
- Show of type: Datasets, Layers and Results
- Buttons: Add, Cancel

Two red arrows indicate the workflow: one points from the 'Interoperability Connections' folder in the left dialog to the 'Connection (1) - WFS.fdl' file in the right dialog, and the other points from the 'Add' button in the right dialog to the map area.

At the bottom of the ArcGIS interface, the status bar shows: -641646,192 -1144200,472 Meters.