

Správná je vždy 1 – 4 odpovědi

Jméno:

UČO:

1. Vyberte správné/správná tvrzení :

- a) ročně onemocní v České republice 6 000 – 8 200 tisíc dospělých zhoubným nádorem
- b) ročně onemocní v České republice 60 000 – 82 000 tisíc dospělých zhoubným nádorem
- c) ročně onemocní v České republice zhoubným nádorem 300 až 350 dětí do 15 let věku
- d) ročně onemocní v České republice zhoubným nádorem 3 000 až 3 500 dětí do 15 let věku

2. Které z následujících tvrzení je/jsou správná :

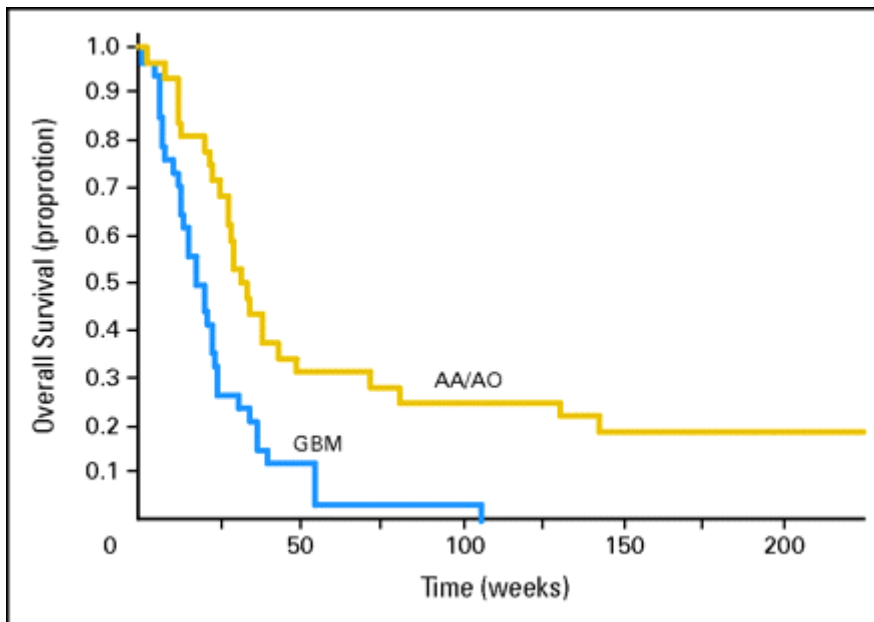
- a) střední očekávaná délka života žen je vyšší než mužů
- b) standardizovaná úmrtnost na kardiovaskulární onemocnění v ČR má klesající trend (r. 1990 – 2009)
- c) nádory jsou v současných statistických přehledech nejčastější příčinou úmrtí v ČR mezi nemocemi, častější než kardiovaskulární onemocnění
- d) úrazy jsou v České republice z hlediska úmrtnosti u dětí zcela zanedbatelné

3. Vyberte správné/správná tvrzení :

- a) incidence onemocnění vyjadřuje poměr počtu nových nemocných diagnostikovaných v určitém časovém období k celkovému počtu osob ve sledované populaci
- b) incidence i prevalence nádorových onemocnění mají v ČR soustavně klesající trend
- c) prevalence onemocnění je u velmi dobře léčitelných nádorů několikanásobně vyšší, než je roční incidence tohoto onemocnění
- d) prevalence karcinomu slinivky břišní je mnohonásobně vyšší než roční incidence tohoto onemocnění

4. Která z tvrzení, které dokumentuje Kaplanův- Maierův graf, je / jsou správné:

(Overall survival = celkové přežití; Time = čas, Weeks = týdny, GBM = multifonní glioblastom, AA/AO anaplastický astrocytom/oligodendrogliom)



$p < 0,001$

- a) Více než polovina všech pacientů s AA/AO i GBM umírá do 50 týdnů od diagnózy
- b) Více než polovina všech pacientů s AA/AO přežívá 100 týdnů od diagnózy a déle
- c) Celkové přežití pacientů s AA/AO je horší než pacientů s GBM
- d) Méně než 10 % všech pacientů s GBM přežívá více jak 100 týdnů od diagnózy onemocnění

5) Vyberte správné/správná tvrzení :

- a) **Primární** prevence si klade za cíl zavčas zachytit nádorové onemocnění u těch, kteří doposud nemají klinické příznaky onemocnění, ale nádor již vzniknul
- b) **Primární** prevence si klade za cíl pokles výskytu zhoubných nádorů
- c) Mezi postupy **primární** prevence patří výchova ke zdravé výživě a zdravému životnímu stylu
- d) Mezi postupy **primární** prevence patří například očkování proti hepatitidě B a papilomavírům

6) Vyberte správné/správná tvrzení

- a) Sekundární prevence je zaměřena na záchyt zhoubných nádorů v časném klinickém stadiu
- b) Sekundární prevencí karcinomu prsu je v ČR doporučení a úhrada mamografie, a to u všech asymptomatických (= bezpříznakových) žen starších 35 let
- c) Sekundární prevencí jsou např. cílené onkologické prohlídky u osob se zvýšenou mírou zátěže kancerogeny (chemický průmysl apod.)
- d) Sekundární prevencí je pravidelné vyšetření cytologické stěru z děložního čípku

7) Syndrom akutní lýzy (rozpadu) nádoru : (správné/správná tvrzení)

- a) se vyskytuje často u rychle rostoucích lymfomů (Burkittův lymfom, lymfoblastický lymfom)
- b) v séru pacienta se syndromem akutní lýzy nádoru najdeme **zvýšenou** hodnotu kyseliny močové, draslíku a fosfátu
- c) Syndrom akutní lýzy (rozpadu) nádoru je častý hlavně u epiteliálních nádorů - karcinomů
- d) u člověka k syndrom akutní lýzy nádoru nedochází, neboť je schopen metabolizovat kyselinu močovou na další produkty, ve vodě rozpustné

8) substrátem, z kterého vzniká u člověka při syndromu nádorového rozpadu kyselina močová je:

- a) urea
- b) purinové báze
- c) methotrexát
- d) allopurinol

9) Vyberte správné/správná tvrzení, vystihující užití konvenční chemoterapie (klasických cytostatik) v onkologii

a) v **paliativní léčbě pokročilých karcinomů** (např. metastatický karcinom prsu) má svůj význam, může zlepšit délku i kvalitu života pacienta

b) v **kurativní léčbě lokalizovaných karcinomů** má ve srovnání s metodami chirurgie a radioterapie pouze omezený význam

c) jako **neoadjuvantní chemoterapii** označujeme podání konvenční chemoterapie po operačním výkonu

d) proliferace normálních tkání není konvenční chemoterapií ovlivněna

10) mezi antimetabolity (= analoga nukleotidů) patří:

a) doxorubicin

b) cytosin-arabinosid

c) cyclophosphamid

d) 6-merkaptopurin

11) Taxany (např. paklitaxel) (správné/správná tvrzení):

a) působí jako nespecifická alkylační činidla

b) ovlivňují cytoskelet nádorové buňky

c) inhibují xanthinoxidázu

d) klinicky se jako cytostatika nepoužívají, a to pro svoji vysokou toxicitu

12) rituximab (uved'te správné/správná tvrzení)

a) je namířena proti antigenu CD20

b) je monoklonální protilátka užívaná k léčbě karcinomu prsu

c) je namířena proti antigenu HER2/neu

d) je namířena proti antigenu CD56

13) **inhibitory** tyrozinkináz (TKI) (uved'te správné/správná tvrzení):

- a) v onkologii našly uplatnění pouze TKI inhibující receptorové, nikoliv cytoplasmatické kinázy
- b) blokují například fuzní protein bcr-abl přítomný u chronické myeloidní leukémie
- c) příkladem TKI je imatinib a dasatinib
- d) příkladem TKI je alemtuzumab a bevacizumab

16) V rodině se nevyskytoval retinoblastom. Nyní byl u dítěte zdravých rodičů diagnostikován retinoblastom. Molekulárně geneticky byla u dítěte prokázána germinální mutace Rb1 genu .

(uved'te správné/správná tvrzení):

- a) retinoblastom je embryonální nádor sítnice
- b) retinoblastom je embryonální nádor mozečku
- c) výše popsany výskyt v rodině (oba zdraví rodiče, nemocné dítě) svědčí pro skutečnost, že jde o tzv. familiární retinoblastom
- d) průkaz germinální mutace RB1 u dítěte vede k tomu, že došlo ke vzniku hereditární formy onemocnění

17) Hereditární **nepolyposní** kolorektální karcinom je :

- a) Lynchův syndrom
- b) Peutzův–Jeghersův syndrom
- c) způsoben mutací v genu APC
- d) způsoben mutací genu BRCA1

18) Nejčastějším primárním nádorem mozku u dospělých je :

- a) meningeom
- b) multiformní glioblastom
- c) pilocytický astrocytom

d) lymfom CNS