

# **FOTONÁSOBIČ**

**Elektronika (2a)**

**Veronika Justrová**

**7. 3. 2017**

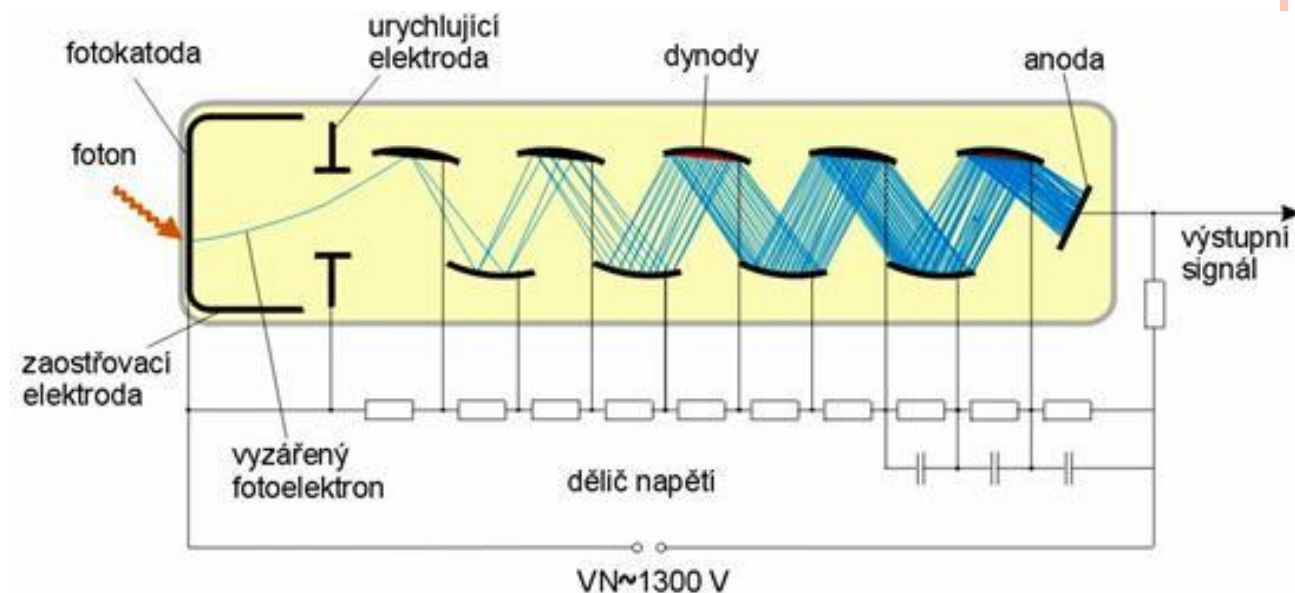
# FOTONÁSOBIČ

- elektro-optický přístroj měřící velmi nízké světelné intenzity
- fotoemise a sekundární emise na dalších dynodách

- Stoletův zákon pro bílé světlo:

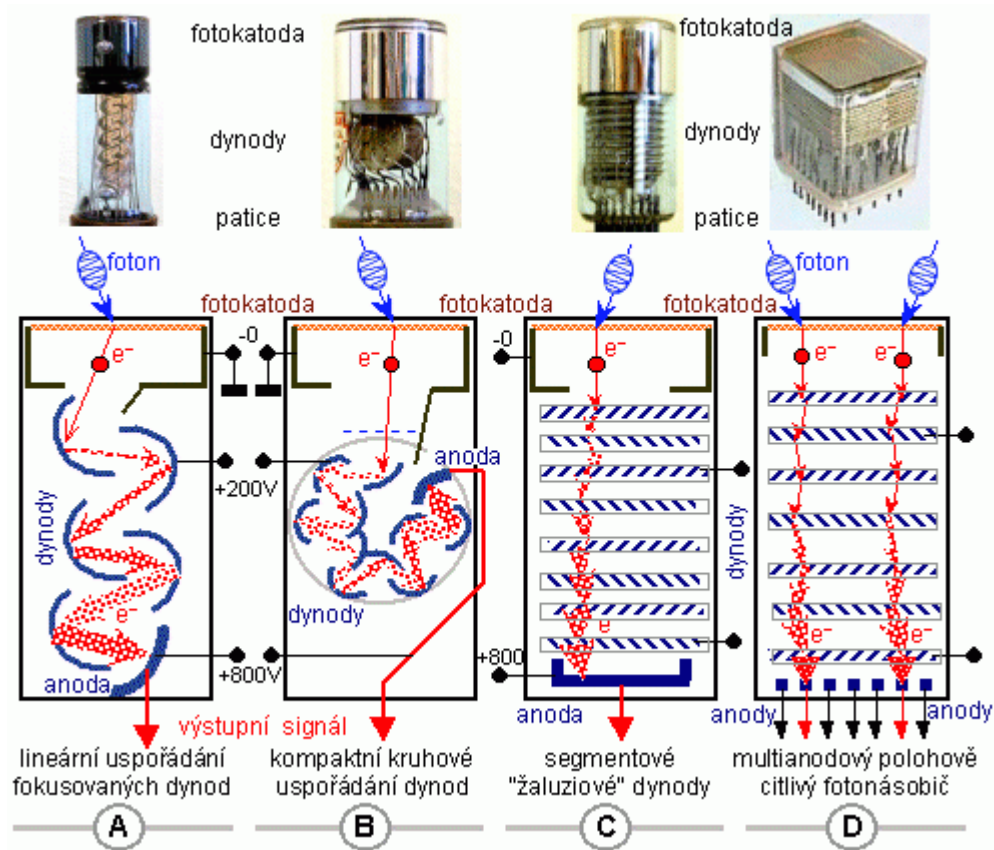
$$I_f = k \cdot \Phi$$

- temný proud



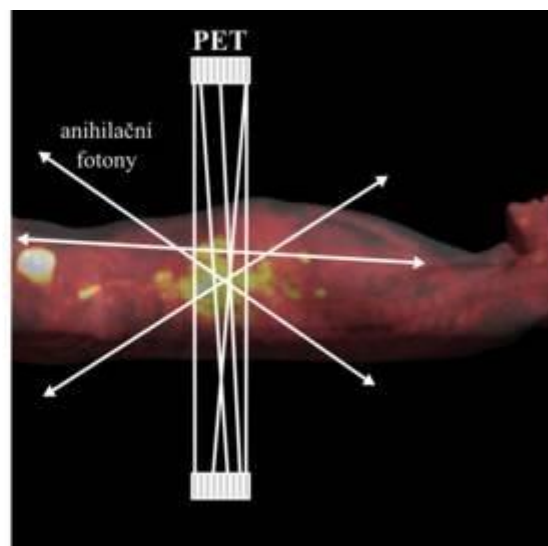
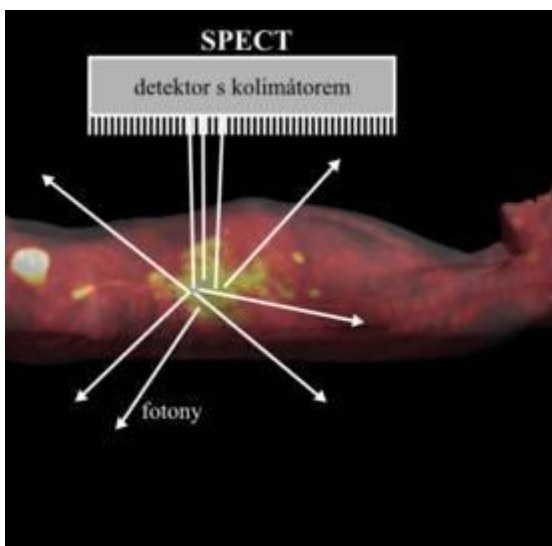


# RŮZNÁ USPOŘÁDÁNÍ



# POUŽITÍ

- scintilační detektory (PET, SPECT)
- regulace jasu a expozice u některých rentgenových přístrojů
- citlivé měřiče osvětlení a světelného toku



# ZDROJE

- Fyz. praktikum 3
- <http://fyzika.jreichl.com/main.article/view/747-fotonasobic>
- <http://www.pet-spect.fbmi.cvut.cz/pet/index.php/>
- <https://cs.wikipedia.org/wiki/Foton%C3%A1sobi%C4%8D>

