

Prostorové expertízy v regionálním rozvoji

Alois Hynek
GaREP Brno

Bublava prohrála spor, za nedokončený akvapark zaplatí 38 milionů

2. října 2010 7:30

Po osmiletém sporu plzeňský krajský soud definitivně rozhodl,
že má obec Bublava

doplatit firmě Skanska celkem 38 milionů korun.

Ta pro obec budovala akvapark,
nedokončila ho a nedostala zapláceno.

Bublava však není schopná částku splatit a hrozí jí exekuce

Zdroj: [http://vary.idnes.cz/bublava-prohrala-spor-za-nedokonceny-akvapark-zaplaci-38-milionu-p86-/vary-zpravy.asp?](http://vary.idnes.cz/bublava-prohrala-spor-za-nedokonceny-akvapark-zaplaci-38-milionu-p86-/vary-zpravy.asp?c=A101001_174231_vary-zpravy_sou)

[c=A101001_174231_vary-zpravy_sou](http://vary.idnes.cz/bublava-prohrala-spor-za-nedokonceny-akvapark-zaplaci-38-milionu-p86-/vary-zpravy.asp?c=A101001_174231_vary-zpravy_sou)

28.11. 21:49h



Dobrovského tunely v Brně

stavbaři

- tunely proraženy
- škody zastavením prací
- nelze ohrozit silniční provoz

- rozhodnutí Městského soudu v Praze
- dva tunely po 1200m za 6,5 mld Kč

aktivisté z Žabovřesk

- hluk
- malé zahloubení
- potřeba zastřešit zahloubenou Voroněžskou
- nutné nové rozhodnutí o výstavbě, nelze stavět
- Velká radnice zrušila rozhodnutí z r. 1994

•
[R43 - Proti silnici R43 sílí odpor i v Kuřimi a Ivanovicích](#)

29. leden 2007 ... Stránky věnované problematice stavbě rychlostní silnice R43.

www.r43.cz/index.php?option=com_content&task=view... - [Archiv](#)

• [R43 - Brno má naději, že se mu nová dálnice vyhne](#)

Připravovaná výstavba R43 vzbudila odpor veřejnosti i v Pardubickém kraji ...

www.r43.cz/index.php?option=com_content...id... - [Archiv](#) - [Podobné](#)

• [R43 - Ekonomika - Česko a ekonomika: Studie: Dálnice přes Brno je ...](#)

Připravovaná výstavba R43 vzbudila odpor veřejnosti i v Pardubickém kraji ...

www.r43.cz/index.php?option=com_content&task=view... - [Archiv](#)

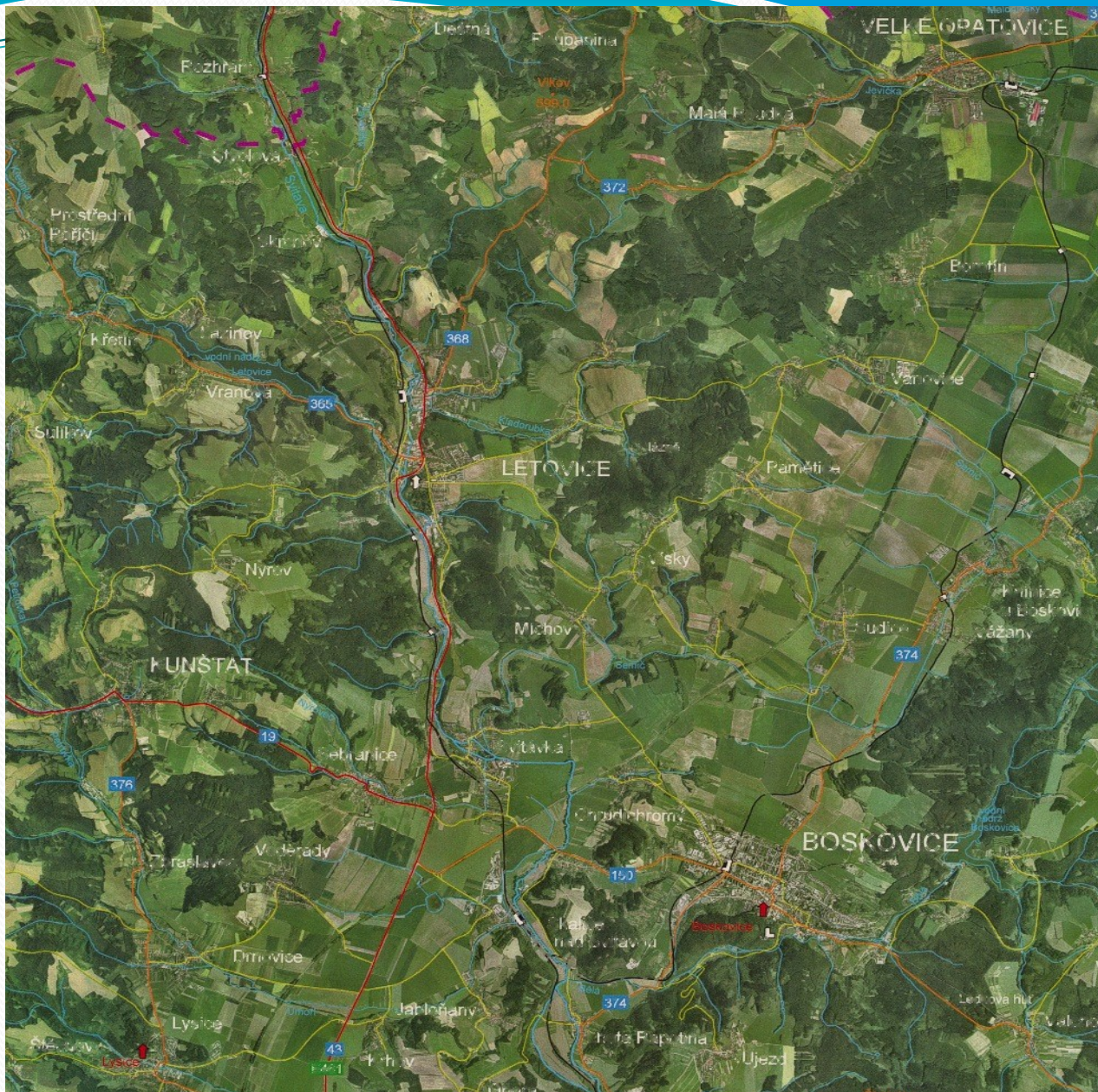
[Zobrazit další výsledky z webu r43.cz](#)

www.estav.cz/zpravy/ctk/silnice-r43-pardubice-odpor.html - [Archiv](#) - [Podobné](#)

• [Moderní Brno - Aktualita - Zastupitelé: R43 možná nepovede přes Bystrc](#)

23. listopad 2010 ... "Odpor pana Andera k R43 je známý. Nechal se zvolit do funkce náměstka, aby měl přístup k materiálům a pozměňoval je. Chce tak otupit odpor ...

www.modernibrno.cz/aktualita.htm?aktualita=5891

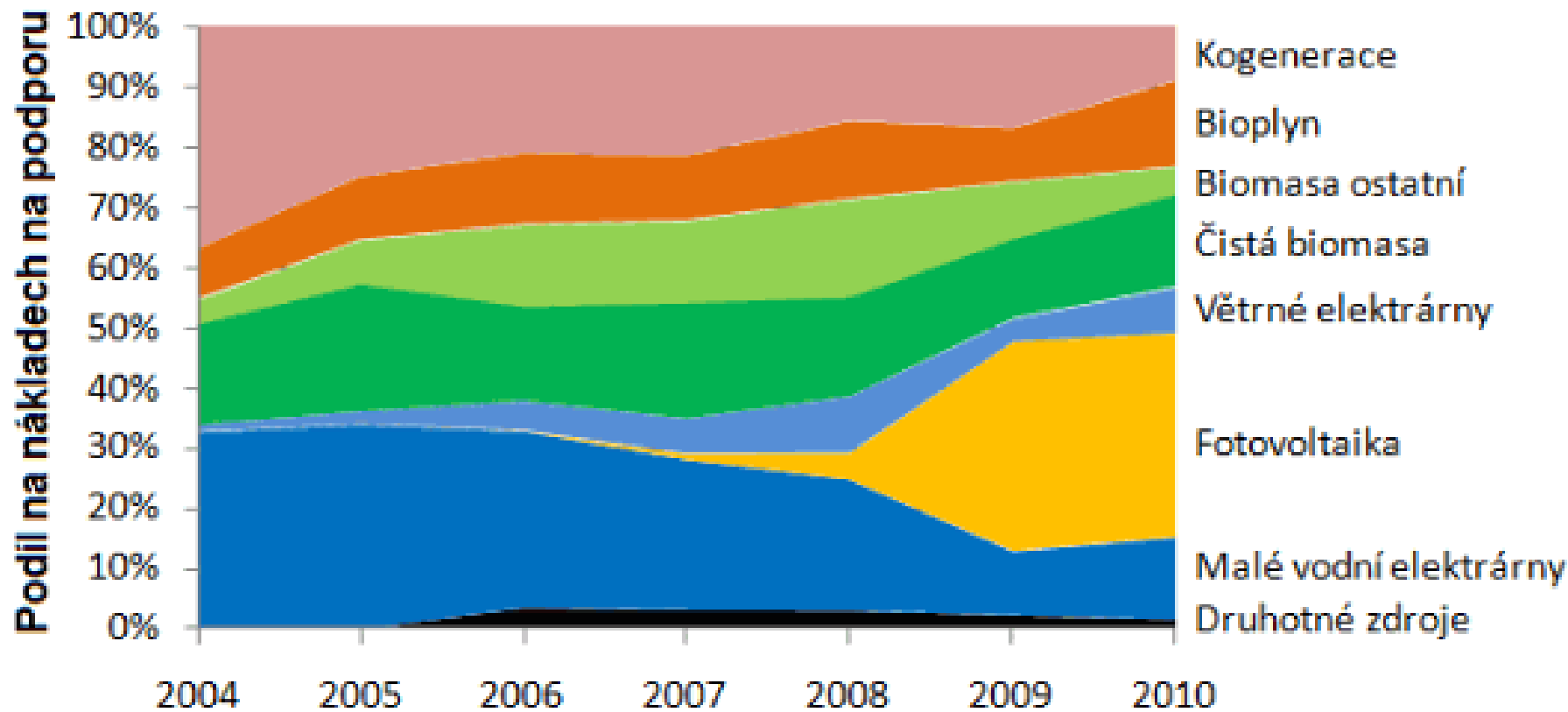



Česká republika Atlas ortofotomap,
Geodis Brno, 2004, ISBN 80-902939-0-5



<http://tn.nova.cz/magazin/historie/kalendarium/hitlerovy-dalnice-dodnes-zivy-mytus.html>







Díky rychle rostoucímu podílu obnovitelné elektřiny ale v posledních zhruba dvou letech začalo docházet k jejich přímému střetu s jadernými reaktory, jejichž výkon lze regulovat jen omezeně a těžkopádně. Při vysoké výrobě například elektřiny z větru neměla přenosová soustava dostatečnou kapacitu, aby zároveň pojala i elektřinu z jádra. Jedno nebo druhé bylo potřeba odpojit.

<http://blog.aktualne.centrum.cz/blogy/jan-beranek.php?itemid=10714>

I přes rostoucí a vítaný podíl alternativní výroby elektrické energie z obnovitelných zdrojů nemohou nahradit současný podíl jaderné energetiky jako jednoho z rozhodujících zdrojů dodávajícím elektrickou energii v základním zatížení. Navzdory "environmentálnímu terorismu" několika vlivných organizací záměrně šířících neopodstatnělý strach a neklid z jaderné energetiky, a zneužívajících často vědu a hromadné sdělovací prostředky, aby dosáhly vlastních politických cílů, je bez jaderné energie jakákoliv naděje na snížení emisí CO₂ a oxidů způsobujících kyselou dešť pouhou iluzí a utopií. Navíc spalování přírodního bohatství jako je uhlí, ropa a plyn, které by mohly být pro lidstvo využity daleko efektivněji např. v chemii a v lékařství, je bezprecedentním plýtváním. Obdivovaný i nepopulární sektor – taková je dnešní jaderná energetika. Je však třeba respektovat, že vedle ostatních energetických zdrojů tvoří nedílnou, neopominutelnou a na současné úrovni poznání nejperspektivnější součást české a světové energetické politiky k udržení trvalého rozvoje.

František Sviták

<http://www.blisty.cz/2004/9/7/art19680.html>

Satelitní městečka vysávají rozpočty

11. září 2010

Absurdní předpisy umožňují vznik nepovedených satelitních městeček, na které všichni doplácíme ze svých daní, tvrdí architekt Pavel Hnilička. Rozlézání měst, pro který razí pojem sídelní kaše, je podle něj jedním z velkých společenských problémů.

URBAN SPRAWL

III Martin Ouředníček

Urban sprawl je forma suburbanizace, kterou je možno považovat za nežádoucí z ekonomického, sociálního i environmentálního pohledu. Sprawl, neboli rozlézání zástavby do volné krajiny je charakteristický neřízeným a nepromyšleným umístěním rezidenčních nebo komerčních areálů do krajiny



http://www.suburbanizace.cz/04_teorie_urban_sprawl.htm

Volby 2010: Zábory půdy ohrožují českou krajinu, pomoci mají poplatky

6.5.2010 11:24 | PRAHA ([Ekolist.cz](http://ekolist.cz))

<http://ekolist.cz/cz/zpravodajstvi/zpravy/volby-2010-zabory-pudy-ohrozujici-ceskou-krajinu-pomoci-maji-poplatky>

Bedřich Moldan. Podle něj chybí nejen zákon o zemědělské půdě, ale vůbec o zákon o půdě jako takové. „Je třeba posílit územní plánování, což je věc složitá. Byl schválen zákon o územním plánování a zákon stavební, ale očekávání se nenaplnila,“ říká Moldan. Také by prý bylo potřeba analyzovat, jestli je současné rozložení kompetencí v pořádku. „To je zásadní věc, nikomu se nelíbí rozlézání měst a průmyslových zón, ale najít účinné nástroje není vůbec jednoduchá věc,“ říká Moldan

Tváří v tvář k hypermarketům, R43 a železničnímu uzlu Brno

Tisková zpráva NESEHNUTÍ

Tiskové zprávy, 5.10.2010

Tři brněnské občanské iniciativy (NESEHNUTÍ, Občané Brna proti stavbě rychlostní silnice R43 v trase Kuřim – Troubsko a Občanská koalice nádraží v centru prostřednictvím Děti Země) připravily na středu 6. 10. 2010 od 17h v Moravské zemské knihovně (Kounicova 65A) předvolební fórum. Veřejnost má příležitost diskutovat s kandidáty a kandidátkami do komunálních voleb tři významná brněnská témata: expanze velkých nákupních center, rychlostní komunikace R43 a Železniční uzel Brno.

<http://www.nadrazivcentru.cz/101005-tvari-v-tvar-k-hypermarketum-r43-a-zeleznicnimu-uzlu-brno.html>



<http://www.valasskakrajina.cz/strana/uva-hy-rozhovory-veda/>

Ekologové chtějí v Česku více divoké přírody
12.10.2010 zpravy.rozhlas.cz str. 0 / společnost
Veronika Sedláčková, Jan Piroch

Víc divoké přírody by do Česka vrátili ekologové. Hnutí Duha doporučuje, aby tvořila až tři procenta celkové krajiny. V současnosti přitom zabírá desetkrát menší plochu. V místech vyčleněných divočině by lidé nemohli hospodařit, turistům by ale zůstala otevřená. K podobnému modelu se už zavázalo třeba Německo.

**United Nations
Environment
Programme**

Distr.: General
6 February 2004
English only

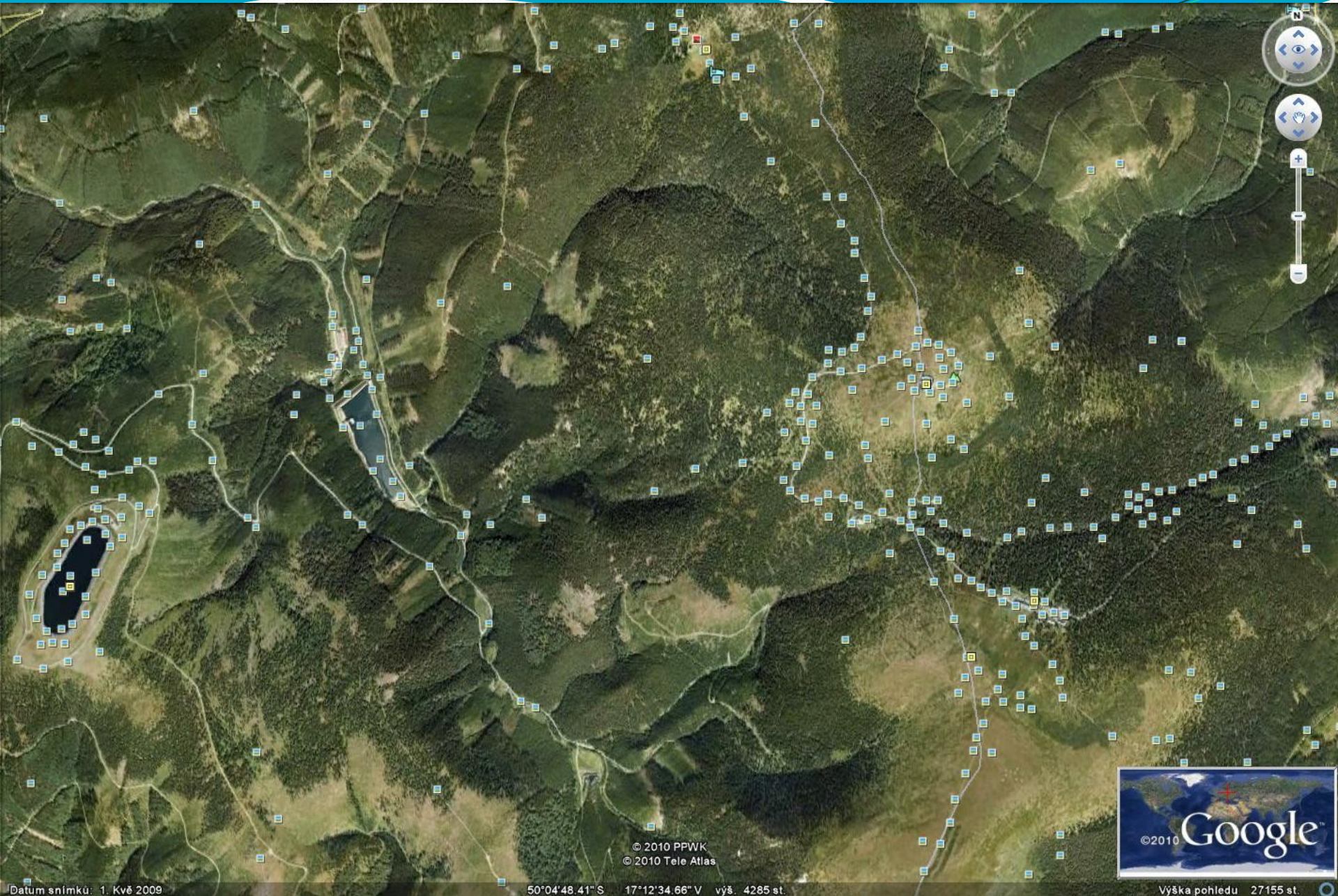
**Eighth special session of the Governing Council/
Global Ministerial Environment Forum**

Jeju, Republic of Korea, 29-31 March 2004

Item 7 of the provisional agenda*

International environmental governance

**Strengthening the scientific base of the
United Nations Environment Programme**



© 2010 PPWK
© 2010 Tele Atlas



Datum snímku: 1. Kvě 2009

50°04'48.41" S 17°12'34.66" V výš. 4285 st.

Výška pohledu 27155 st.

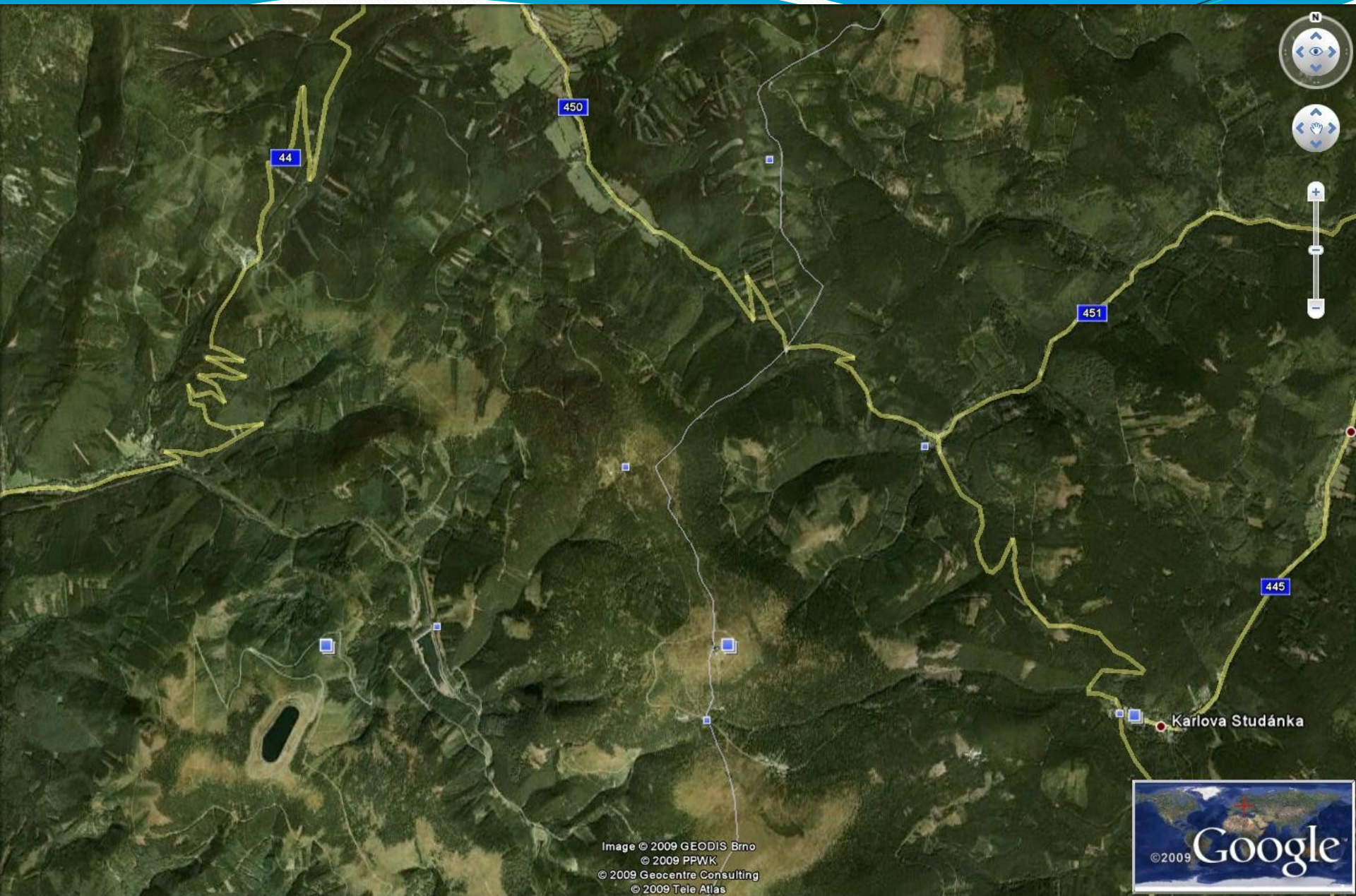


Image © 2009 GEODIS Brno
© 2009 PPWK
© 2009 Geocentre Consulting
© 2009 Tele Atlas



Datum snímku: 4. březen 2004

50°06'11.30" S 17°13'31.12" V výš. 4291 st.

Výška pohledu 49591 st.

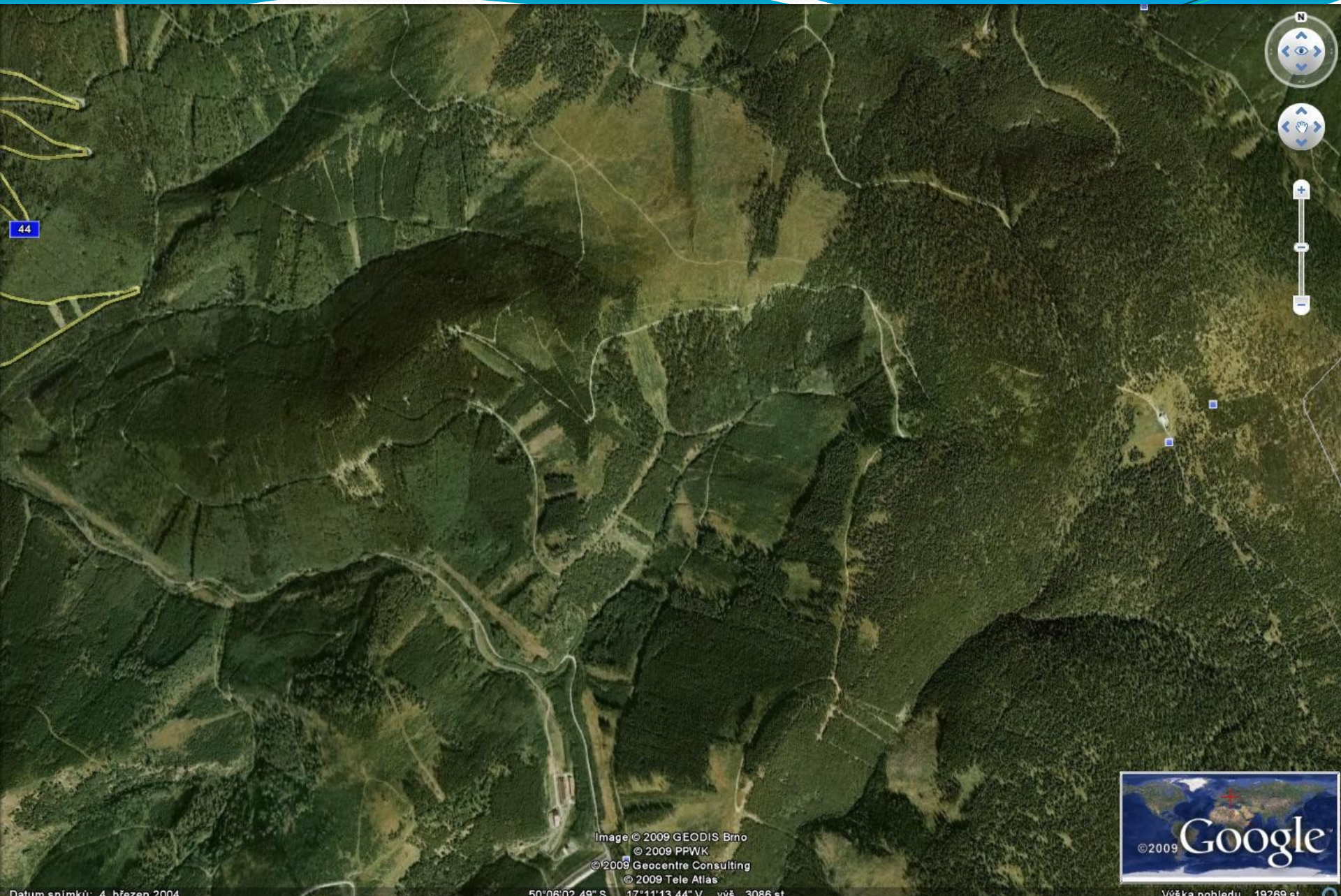


Image © 2009 GEODIS Brno
© 2009 PPWK
© 2008 Geocentre Consulting
© 2009 Tele Atlas



Datum snímku: 4. březen 2004

50°06'02.49" S 17°11'13.44" V výš. 3086 st.

Výška pohledu 19269 st.

Česko má nový skiareál: Kouty v Jeseníkách



Nový lyžařský areál v Koutech nad Desnou, v části Loučná, má čtyři sjezdovky.

Vlastní zpráva

Možná o víkendy by se už mohlo lyžovat na Černé hoře v Krkonoších, čímž by odstartovala v Česku nová zimní sezóna.

Její hitem je otevření nového skiareálu v Koutech nad Desnou, který je největším na Moravě a první s šestisedačkovou lanovkou v Česku, známou spíše z alpských center. V běžném

provozu odbaví až 3200 lyžařů za hodinu a na samý vrchol sjezdovek je vyveze za necelých sedm minut.

„Podstatou našeho areálu je, aby měl podobu těch v Rakousku a barů až po lyžařský servis s odpovídajícím standardem služeb. Nyní je zřejmé, že značná část lyžařů nejen Jeseníky opouští a vydává se do Alp za vyšší kvalitou. A právě tomuto odlivu nabídkou patřícné alternativy chceme zabránit,“ řekl Právu Da-

vid Kestl z firmy K3 Sport, která areál vlastní.

Ski areál Kouty nabídne nejen mimořádné lyžařské možnosti, ale také zázemí od restaurací a barů až po lyžařský servis i školu. Do provozu bude uveden 18. prosince.

Ze čtyř sjezdovek, které se rozkládají na ploše 25 hektarů, dvě budou mít přes dva kilometry (nejdelší 2450 m) s ojedinelou sítí minimálně padesáti met-

rů. Jedna z nich, umístěná ve výšce 1100 metrů nad mořem, bude sloužit i při kritických sněhových podmínkách mimo obvyklou sezónu.

Za hodinu 5600 osob

Celková kapacita přepravních zařízení činí 5600 osob za hodinu. Samozřejmě je večerní lyžování. Sněhovou jistotu garantuje nejmodernější zasněžovací technika se 30 děly pokrývající

všechny sjezdovky. Horní stanice lanovky je pak vychozím bodem pro nově upravené běžecké trasy v bezproblémové nadmořské výšce 1100 až 1250 metrů, kde jsou ideální sněhové podmínky.

Přímou u areálu je vlaková stanice, v něm parkování s dostatečnou kapacitou, a to bezplatně.

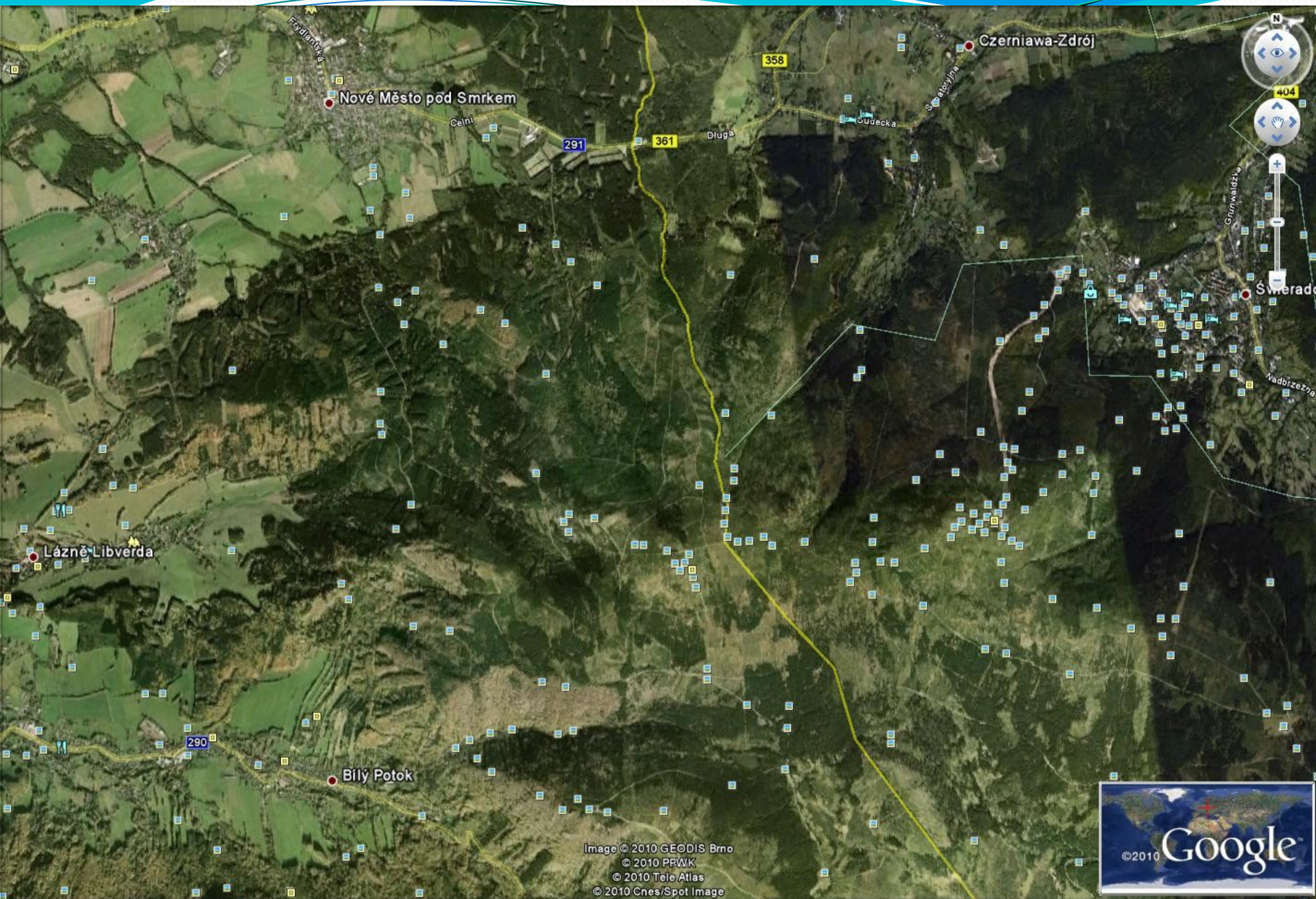
Výstavba první etapy areálu, která si vyžádala zhruba půl miliardy korun, část pokryla dotace

z Evropské unie, byla zahájena v roce 2009.

„Konečný projekt počítá s budováním tří lanových a čtyř lyžařských vleků o celkové přepravní kapacitě téměř 12 tisíc osob za hodinu a veskeré s lyžováním související infrastruktury,“ uvedl Kestl s tím, že v dlouhou by měl tento areál hostit dokonce i závody Světového poháru. Celodenní, tedy nejdelší jízdenka stojí 630 korun.



Zázemí několika restaurací areálu v Koutech má kapacitu 1000 osob za hodinu.



Nové Město pod Smrkem

Czerniawa-Zdrój

Lázně Libverda

Bílý Potok

Šumperk

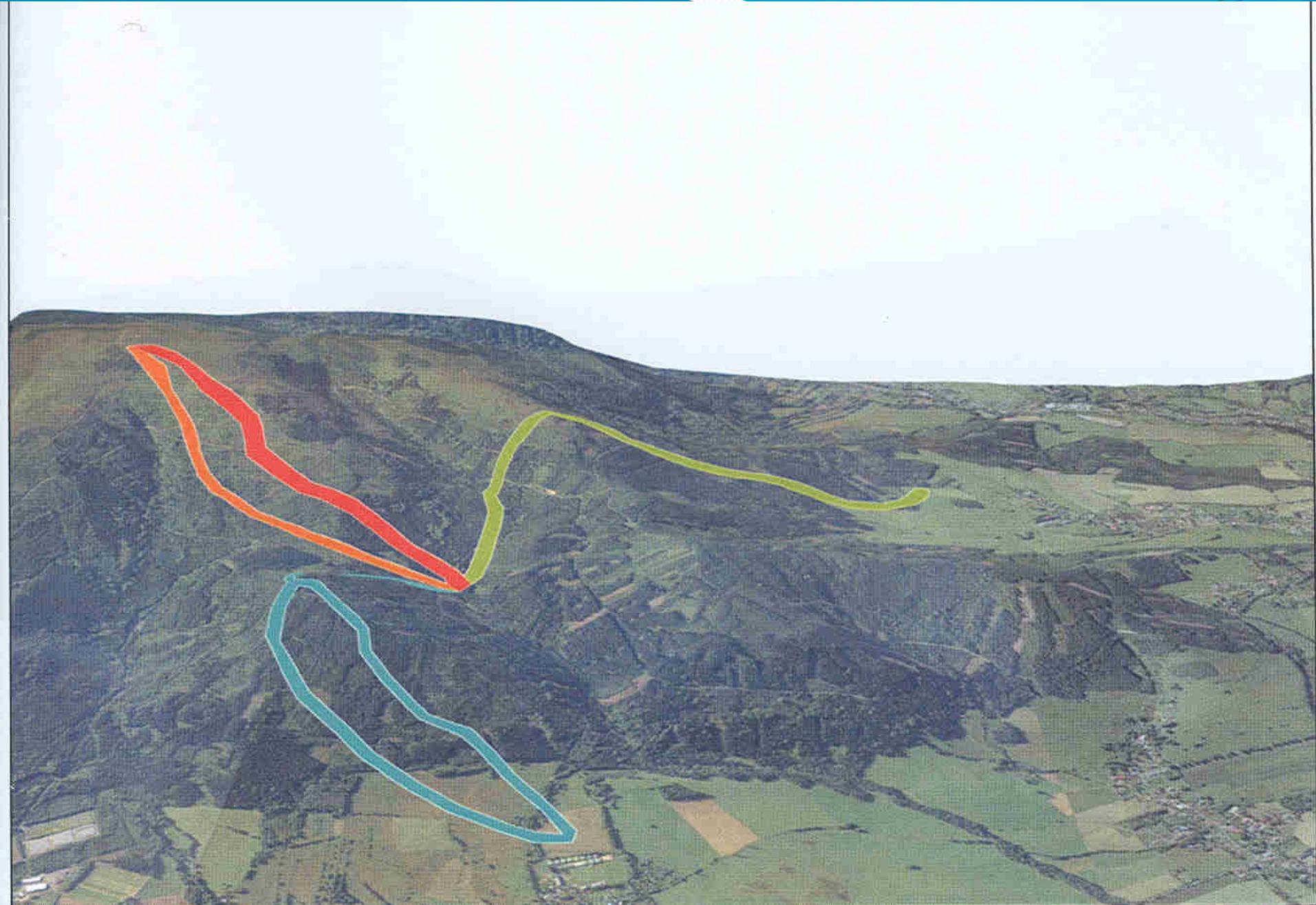
Image © 2010 GEODIS Brno
© 2010 PPWK
© 2010 Tele Atlas
© 2010 Cnes/Spot Image



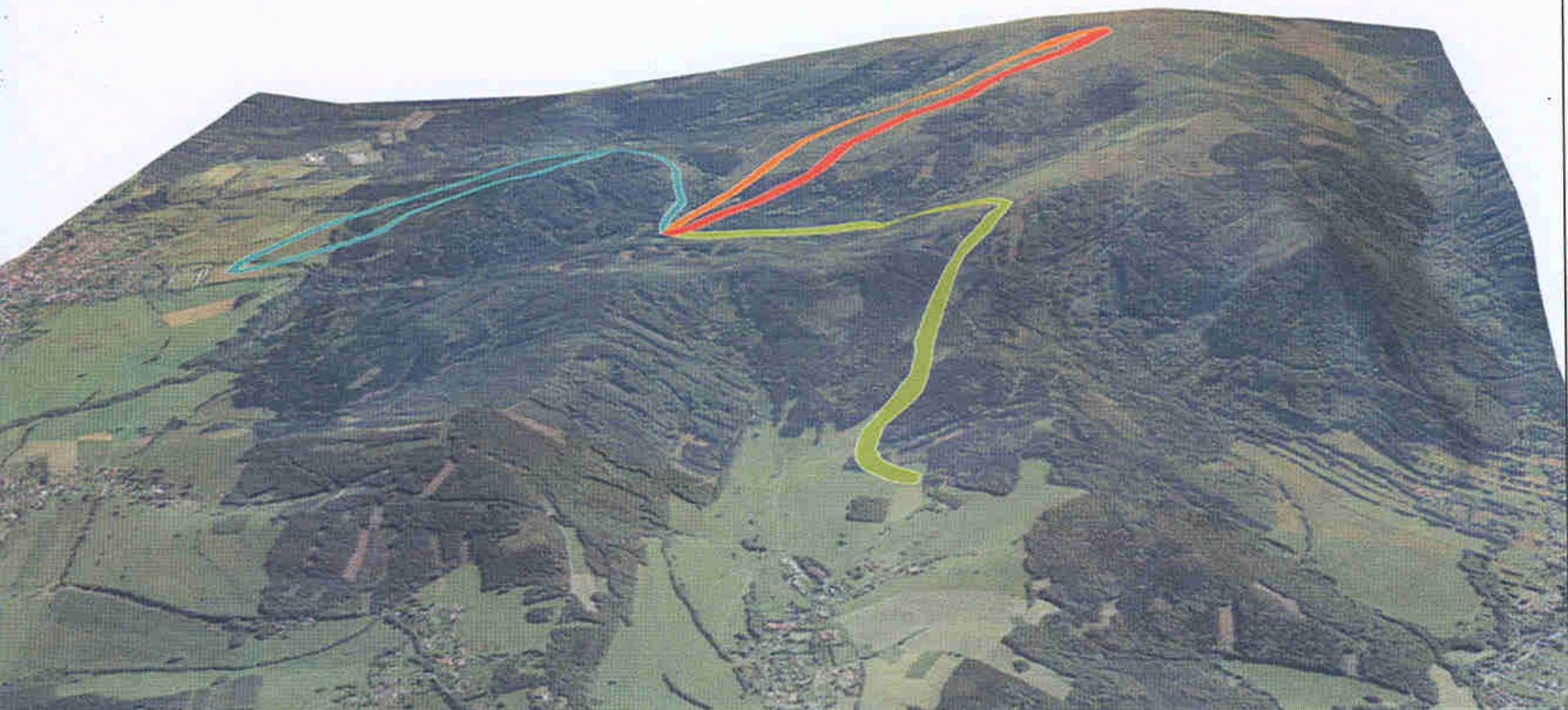
Data snímku: 1. Led 2004 – 4. Bře 2004

50°53'49.14" S 15°16'10.37" V výš. 3123 st.

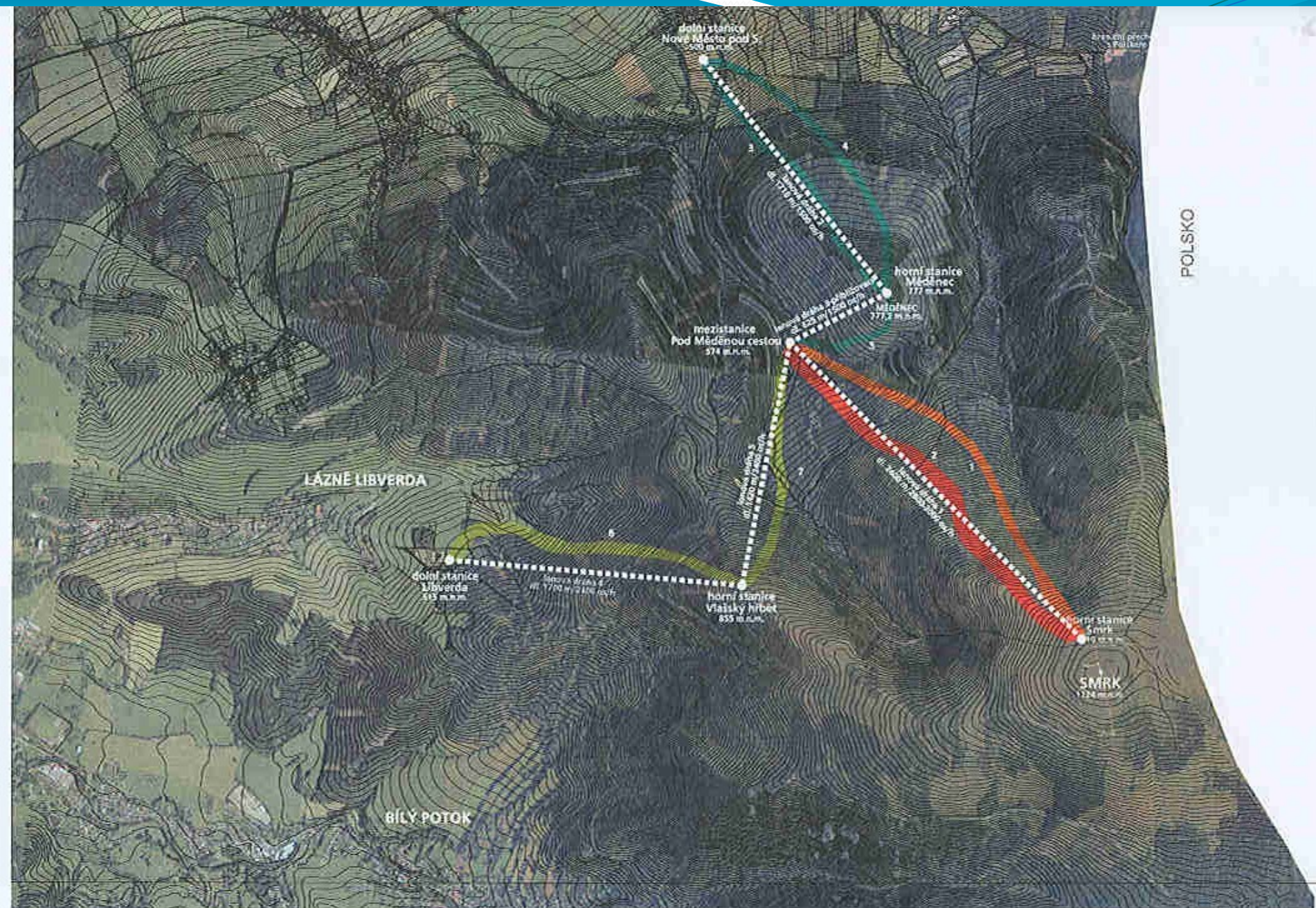
Výška pohledu 34336 st.



SIAL Liberec



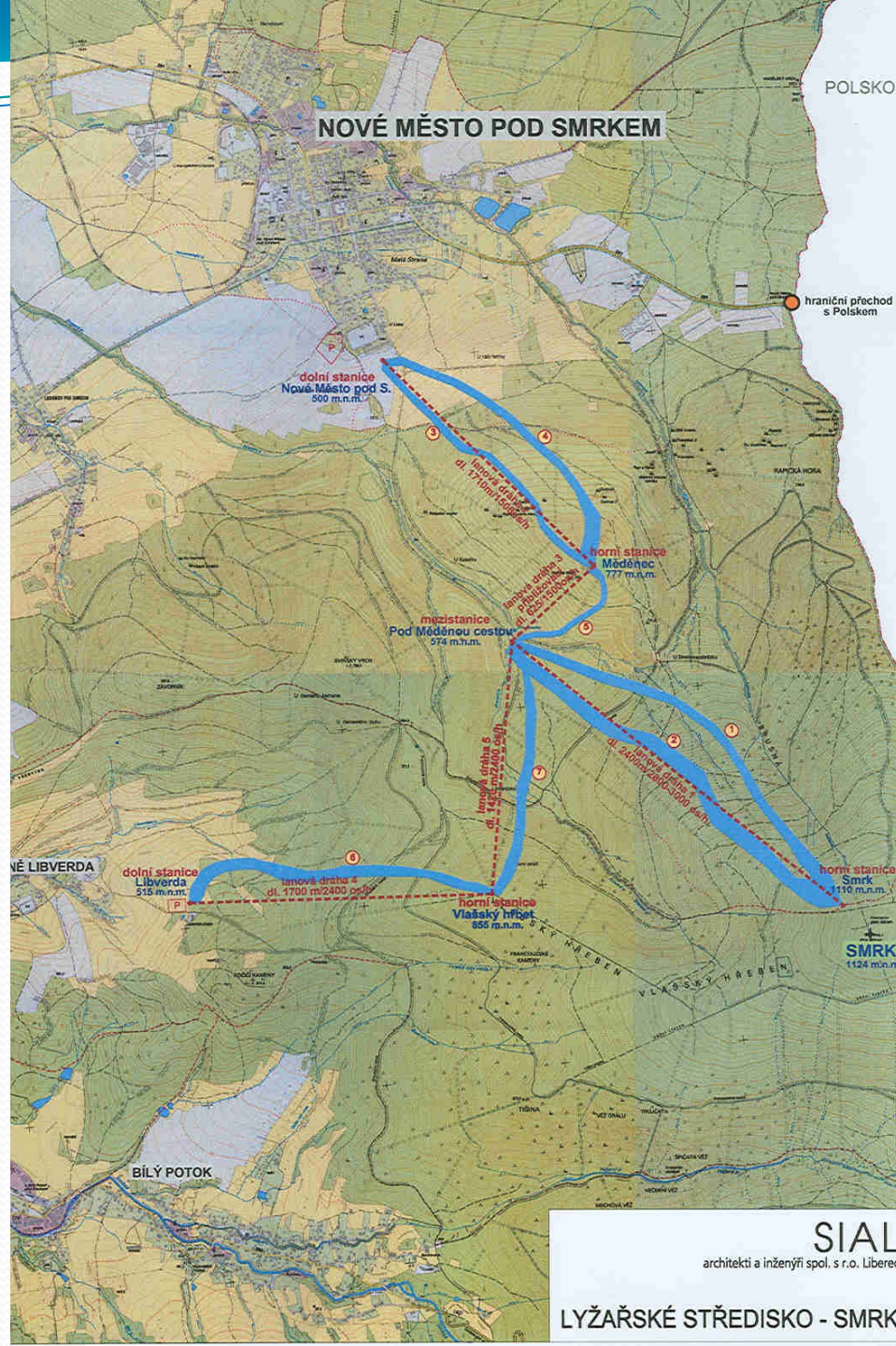
SIAL Liberec



SIAL Liberec

POLSKO

NOVÉ MĚSTO POD SMRKEM



SIAL

architekti a inženýři spol. s r.o. Liberec

LYŽAŘSKÉ STŘEDISKO - SMRK

Předložený projekt LAS je a bude dále přijímán jako kontroverzní, což neznamena, že je špatný. Jeho další projednávání by mělo být založeno na diskurzu, jehož by se měli zúčastnit podílející se aktéři, tedy *shareholders* (obce, CHKO Jizerské hory, Lesy ČR, Turistický region Jizerské hory, podnikatelské subjekty, energetici atd.), aktéři umístění v akčním prostoru projektu - *placeholders* (obce, CHKO Jizerské hory, Lesy ČR, Turistický region Jizerské hory, LK, MŽP ČR, také však chalupáři apod.) a zainteresovaní aktéři (vědomí i nevědomí) - *stakeholders* (investoři, poskytovatelé dotací – LK, ČR, EU, obce, Turistický region Jizerské hory, NNO, podnikatelské subjekty, široká veřejnost i např. pravidelně dojíždějící návštěvníci atd.) spolu se zástupci státní správy a samosprávy zejména ze Svazku obcí Smrk. Je nezbytné počítat s potenciálně velmi kontroverzní rolí médií a jejich silným vlivem na vytváření názorů široké veřejnosti. Záleží na přerámování tématu LAS v dotčených obcích, docenění role expertů, vyloučení korupce a pokud nedojde k názorové shodě v kauzálním (příčinném) řetězci účelu LAS (výnosy, udržitelnost a další cíle), tak celý projekt bude nutné odložit k projednání v budoucnosti, pokud o něj bude ještě zájem. Dalším krokem, vzhledem ke složitosti tématu, by mělo být uplatnění principů komunitního plánování, participace veřejnosti a deliberativní demokracie (demokracie založená na uvážném projednávání za účasti všech zainteresovaných subjektů) spočívající v komunikaci samosprávy a iniciativ.

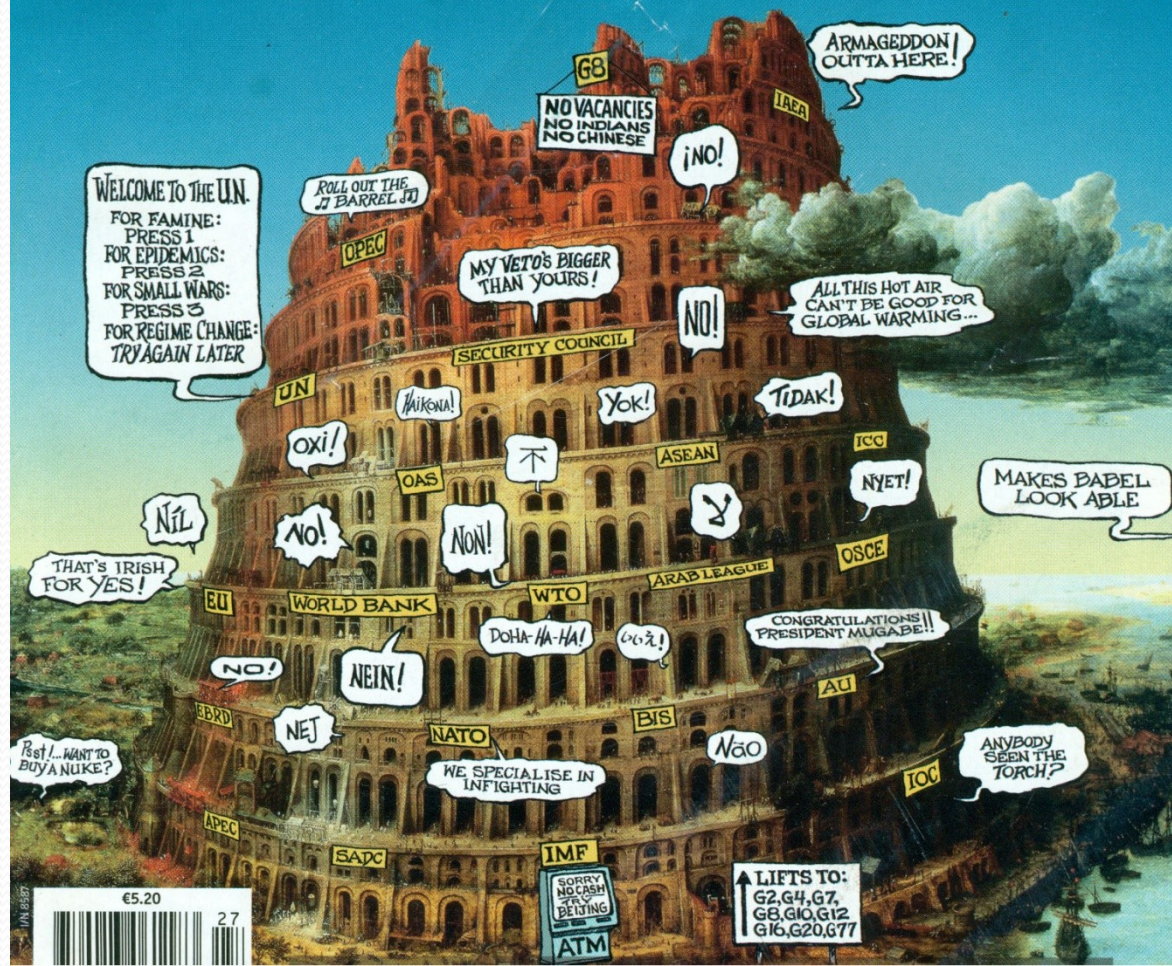
The Economist

JULY 5TH-11TH 2008

www.economist.com

Britain's sinking economy
Stockmarkets in the bears' claws
Colombia's hostage success
John McCain's lurch to the right
The science of pesticides

What a way to run the world




€5.20



27

Moc a odpor, proudy a stroje:

- ▣ Moc a vědění , mikropolitika moci, biopolitika, demokracie – M.FOUCAULT,
- ▣ Diskurz , archeologie vědění a genealogie (M.FOUCAULT)
- ▣ Touha, imanence, subjektivace – G.DELEUZE, F. GUATTARI
- ▣ Arborescenty a rhizomy, molární a molekulární, multiplicity/mnohosti a asambláže, deterritorializace a reteritorializace - plošiny
- ▣ Geographium (HYNEK A. – Plzeň 2007)



Indeed, breaking the frame of what gets to count as ‘political’ might even be argued to one of the major theoretical lessons of studying resistance without romance, a point not coincidentally advanced by Michel Foucault in *The History of Sexuality*. It is worth remembering thus how, after suggesting it was time for scholars to “cut off the head of the king” in analyzing power, Foucault proceeded in to use a series of spatial metaphors to argue against imagining a single site of resistance opposite and bounded away from a single site of sovereignty: “Where there is power, there is resistance,” he said, “and yet or rather consequently, this resistance is never in a position of exteriority in relation to power.... Points of resistance are present everywhere in the power network. Hence there is no single locus of Great Refusal, no soul of revolt, source of all rebellions, or pure law of the revolutionary” (Foucault, 1980: 95-96).




Geographies of Resistance [Paperback]


[Michael Keith](#) (Editor), [Steven Pile](#) (Editor)

Until very recently questions of resistance seemed straightforward, addressed in terms of an analysis of power. This book demonstrates how new, radical geographies of resistance emerge, develop and operate. Radical cultural politics, exemplified by the black, feminist and gay liberation, has developed struggles to turn sites of oppression and discrimination into spaces of resistance. Post-colonial and queer theory have opened up new political spaces. Whether resistance is an act of transgression (crossing borders), opposition (such as constructing barricades), or everyday endurance (staying in place), these are geographies where space is constitutive of the social. Leading contemporary geographers draw on material from around the world, including Israel, Nepal, Canada, Philippines, Australia and Nigeria. Recasting current themes in critical human geography - politics, identity and place - the contributors introduce unexplored notions of resistance, offering exciting insights for those exploring social, cultural, urban, political and development issues in different worlds of change.

<http://www.amazon.com/Geographies-Resistance-Michael-Keith/dp/0415154979>



Firstly, they state that, "resistance needs to be considered in its own terms, and not as simply the underside of domination ..." (xi). Following Gilles Deleuze and Felix Guattari, resistance can be thought of as rhizomic. As Paul Routledge states, resistances, "take diverse forms, they move in different dimensions ... they create unexpected networks, connections, and possibilities. They may invent new trajectories and forms of existence, articulate alternative futures and possibilities, create autonomous zones as a strategy against particular dominating power relations" (69). Resistance is much more vague and uncertain than most social scientists allow for. "It is not always articulated through words, but [through] silences and absences" too, Gillian Rose notes (202).



Secondly, resistance must be reinterpreted spatially. Of course, resistance can be conventionally mapped through visible expressions. However, this book seeks to demonstrate instances where resistance doesn't take such visible expression. Indeed, Pile, for example, pays particular attention to the possibilities of dynamic psychic resistance. He points out that "one of authority's most insidious effects may well be to confine definitions of resistance to only those that appear to oppose it directly, in the open, where it can be made and seen to fail" (3). Academic accounts of resistance can also be implicated in this process, as Paul Routledge notes, "attempts to theorize resistance have been fraught with an intellectual taming that transforms the poetry and intensity of resistance into the dull prose of rationality" (68-9).

Click to **LOOK INSIDE!**



<http://www.amazon.com/Geographies-Resistance-Michael-Keith/dp/0415154979>