

## Z8129 Terénní cvičení z tematické kartografie a GPS



Úvodní informace

doc. RNDr. Tomáš Řezník, Ph.D.

### Základní informace

- Termín 15. – 19. května 2017
  - 15. – 18. května výjezd a mapování na místě
  - 19. května zpracování výsledků v Z1
- Místo ?
  - Zatím neurčeno
- Zápočet
  - Vytvoření praktické části
- Nutné školení BOZP

Z8129 Terénní cvičení z tematické kartografie a GPS

2

### Smysl terénního cvičení

- Projít si prakticky celé „kolečko“ vytvoření tematické mapy
  - Aplikováno na mapě s konkrétní tematikou
  - Reálné podklady (ZABAGED, DIBAVOD apod.)
  - Naměřená tematická nadstavba
    - GPS
    - PDA s GPS
- Práce po skupinách
  - Zpracování podkladových dat
  - Naměřená tematická nadstavba
  - Zadní strana mapy
  - Grafika
  - Přetisková příprava
  - ...

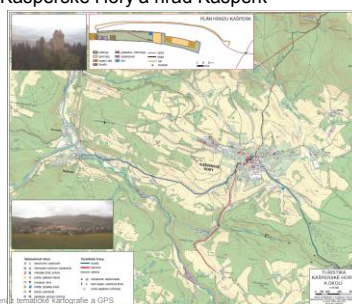


Z8129 Terénní cvičení z tematické kartografie a GPS

3

### Ukázky z minulých let

- 2010 Kašperské Hory a hrad Kašperk

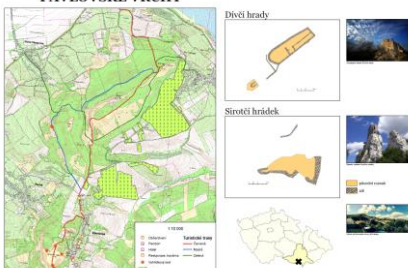


Z8129 Terénní cvičení z tematické kartografie a GPS

4

### Ukázky z minulých let

- 2011 Pavlovské vrchy  
PAVLOVSKÉ VRCHY



Z8129 Terénní cvičení z tematické kartografie a GPS

5

### Ukázky z minulých let

- 2011 Pavlovské vrchy

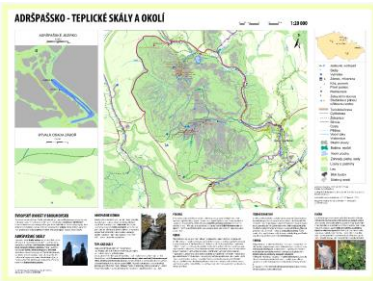


Z8129 Terénní cvičení z tematické kartografie a GPS

6

## Ukázky z minulých let

- 2013 Teplicko – adršpašské skály

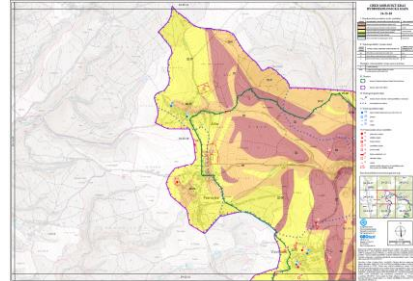


Z8129 Terénní cvičení z tematické kartografie a GPS

7

## Ukázky z minulých let

- 2014 severní polovina CHKO Moravský kras

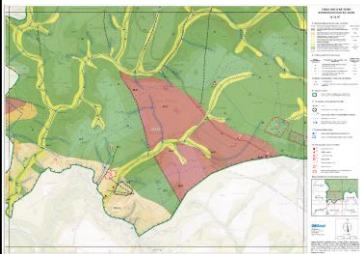


Z8129 Terénní cvičení z tematické kartografie a GPS

8

## Ukázky z minulých let

- 2015 jižní polovina CHKO Moravský kras



9

## Finanční informace

- Projekt specifického výzkumu na Geografickém ústavu MU
- Hlavním cílem projektu je spolupráce vyučujících a studentů
- Uhrazení části nákladů
  - pravděpodobně celé ubytování jako v předchozích letech

Z8129 Terénní cvičení z tematické kartografie a GPS

10

## Otázky ?

Z8129 Terénní cvičení z tematické kartografie a GPS

11