

# Informační zdroje v zoologii

*Zoological resources of information*

## 4. Vyhledávání literatury v elektronických databázích

*Search of literature in electronic databases*

Igor Malenovský

*Ústav botaniky a zoologie, PŘF MU*

*Kamenice 5, UKB Brno (A31-118)*

*[malenovsky@sci.muni.cz](mailto:malenovsky@sci.muni.cz), tel. 549 498 8094*

# Veřejné internetové vyhledávače

## *Public internet browsers*

### Jednoduché

- Google, Bing, Lycos,
- Yahoo, Seznam, ...



[www.google.com](http://www.google.com)



[www.bing.com](http://www.bing.com)



[www.seznam.cz](http://www.seznam.cz)



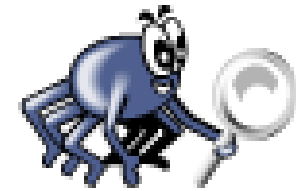
[www.yahoo.com](http://www.yahoo.com)



[www.lycos.com](http://www.lycos.com)

### Meta-vyhledávače

- Web Crawler
- kombinuje výsledky hledání Google a Yahoo



**WebCrawler**

[www.webcrawler.com](http://www.webcrawler.com)

## Odborné

- Google Scholar



*scholar.google.com*

- vyhledává recenzované články, dizertační práce, knihy, abstrakty a citace, od akademických nakladatelství, odborných společností, archivů preprintů a dalších odborných organizací

### Rozšířené vyhledávání

- **jméno autora** (“M Macholan”)
- **název článku** („Population ecology of feral house mice“)
- **klíčová slova** (*key words*) (house mice, mouse, *Mus*, population, ecology)
- **předmětová hesla** (*subject area*) (population ecology, population biology, ecology,...)

# Booleovské operátory

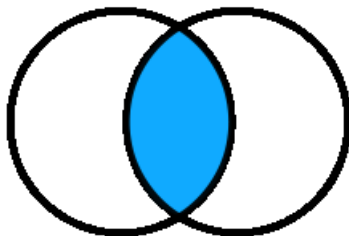
## *(Boolean operators)*

- logické vyhledávací operátory k tvorbě rešeršního dotazu

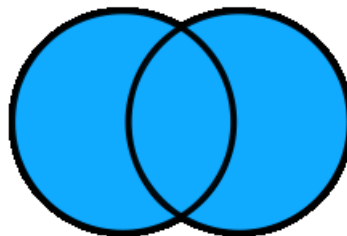
**AND** nalezne zdroje obsahující obě (všechna) klíčová slova zároveň (zužuje dotaz); většinou přednastaveno

**OR** nalezne zdroje obsahující alespoň jedno z klíčových slov (rozšiřuje dotaz, vhodné např. pro synonyma, zkratky, pravopisné formy apod.)

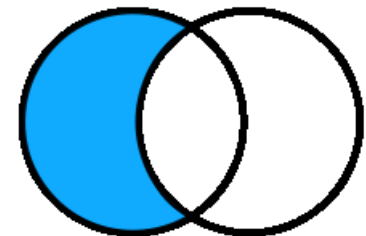
**NOT** nalezne zdroje obsahující jen slova před operátorem, které však zároveň neobsahují slova za ním (zužuje dotaz)



AND



OR



NOT

- „“ vyhledá přesně stanovené spojení slov  
(*„mice gene“*)
- () ke složení slov a operátorů  
(*mouse OR mice*) AND (*gene OR pseudogene*)
- WITHIN X** klíčová slova oddělená v textu max. 3 slovy  
(*mice WITHIN 3 gene*)
- NEAR** klíčová slova oddělená v textu max. 10 slovy  
(*mice NEAR gene*)
- BEFORE,**  
**AFTER** klíčová slova ve specifikovaném pořadí  
(*mice BEFORE gene, mice AFTER gene*)
- \* nahrazuje libovolný počet písmen v klíčovém slovu  
(*patent\* = patent, patents, patented, atd.,*  
*behavi\*r = behaviour, behavior*)
- ?, ??, ??? nahrazuje 1-3 písmena v klíčovém slovu  
(*fib?? = fiber, fibre*)

# Typy elektronických databází

- faktografické: obsahují konkrétní údaje (např. taxonomické databáze)
- encyklopedické
- bibliografické: bibliografické údaje (citace), údaje o obsahu (abstrakt, klíčová slova)
- plnotextové (*fulltext*): kromě bibliografických údajů i propojení na samotný text článku v elektronické podobě

<https://ezdroje.muni.cz/>



Nejste v síti MU - většina plných textů ve zdrojích **nebude** přístupna. [Nastavit plný přístup...](#)

Rozšířené hledání

Hledat

#### Portál EIZ

[Aktuality](#)  
[Přehled zdrojů](#)  
[Discovery](#)  
[SFX \(linkování\)](#)  
[Vzdálený přístup](#)  
[Sledování změn RSS](#)

## Portál elektronických informačních zdrojů

[Portál EIZ >](#)

### Portál elektronických informačních zdrojů MU

Elektronické informační zdroje (EIZ) pro vědu, výzkum a výuku na MU. Jedná se především o "licencované zdroje" – komerční informační zdroje, pro něž má MU uhrazen přístupový poplatek. Tyto zdroje jsou dostupné pouze zaměstnancům a studentům Masarykovy univerzity a výhradně jen pro jejich akademickou potřebu.

Přístup k licencovaným zdrojům (a služby s tím spojené) je povolen z počítačů zapojených v počítačové síti MU nebo použitím technologií pro [vzdálený přístup](#).

[Přehled zdrojů](#) základní přehled elektronických informačních zdrojů předplácených na MU

[Discovery](#) prohledávání všech elektronických informačních zdrojů z jednoho místa ([více informací...](#))



#### Aktuality

10.2.2014

[Taylor & Francis](#)  
Zkušební přístup k elektronickým časopisům

7.2.2014

[EDS - nová služba vyhledávání v EIZ](#)  
MU zpřístupnila novou službu pro vyhledávání v elektronických informačních zdrojích

# Postup rešerše

1. **Příprava klíčových slov:** jména autorů, jména organismů, předmětová hesla (inspirace např. z jiných článků)
2. **Výběr databáze:** <https://ezdroje.muni.cz/>
3. **Vyhledávání:** s použitím Booleovských a dalších operátorů
4. **Prohlédnutí a výběr zajímavých citací**
5. **Uložení citací**
6. **Vytvoření vlastní databáze**



# Tvorba rešeršního dotazu

- cílem je najít co nejvíce co nejrelevantnějších zdrojů
- při malém počtu výsledků použít nadřazená klíčová slova
- při příliš velkém počtu výsledků omezit hledání např. jen na název/abstrakt dokumentu, stanovit minimální počet výskytů klíčového slova, omezit časový rámec (např. jen publikace od roku 2000), jazyk nebo typ publikace (např. jen články v časopisech)

# Příklady bibliografických databází

- **Zoological Record** – nejkompletnější (co do počtu zahrnutých časopisů i časové kontinuity) zoologická databáze s důrazem na taxonomii, systematiku, faunistiku apod.
- MU: přístup 1978–2009 (platforma Ovid), 2008–současnost (Web of Science: All databases search)



Wolters Kluwer  
Health

OvidSP

[My Account](#) | [My PayPerView](#) | [Support & Training](#) | [Help](#) | [Logoff](#)

Search

Journals

Books

My Workspace

Nursing@Ovid

Multimedia

▶ Search History (0 searches) *(expand)*

Remove Duplicates

View Saved

[Basic Search](#) | [Find Citation](#) | [Search Tools](#) | [Search Fields](#) | [Advanced Search](#) | [Multi-Field Search](#)

3 Resources selected | [Hide](#) | [Change](#)

[i](#) Biological Abstracts 1990 to 2009, [i](#) Zoological Record 1978 to 2009, [i](#) Biological Abstracts 1987 to 1989



Search

▶ Limits *(expand)*

Include Multimedia

Include Related Terms

[English](#) | [Français](#) | [Deutsch](#) | [日本語](#) | [繁體中文](#) | [Español](#) | [简体中文](#) | [한국어](#)

Copyright (c) 2000-2014 Ovid Technologies, Inc.

[Terms of Use](#) | [Support & Training](#) | [About Us](#) | [Contact Us](#)

# Domácí úkol

1. Najděte 10 odkazů na vědecké zdroje v odborných databázích k Vaší skupině a tématu. Použijte klíčová slova jako např.:

*taxonomy, prey, behaviour/behavior, chromosome, evolution, competition, predation, social, distribution, gene, activity, population, temperature, development, dispersal, karyotype, behavioral ecology, communication, ...*

2. Uložte jejich bibliografické citace bez abstraktu, klíčových slov a popisných informací.

3. Zformátujte citace podle jednotného vzoru doporučeném pro bakalářské práce na ÚBZ