
Uplatnění geografa v projekční činnosti

*RNDr. Jiří Kocián
AGERIS s. r. o.
Jeřábkova 5, 602 00 Brno
E-mail: jiri.kocian@ageris.cz*

Uplatnění geografa v projekční činnosti

Profil společnosti AGERIS s. r. o.

Uplatnění geografa v projekční činnosti

Moje pozice ve společnosti

- vedoucí oddělení ekologie krajiny
- autorizovaný projektant ÚSES

Typy projektů

- samostatné projekty
- spolupráce na firemních projektech
- spolupráce na „přeshraničních“ projektech

Uplatnění geografa v projekční činnosti

Samostatné projekty

- plány ÚSES – komplexní dokumentace navrženého vymezení ÚSES pro určité území (SO ORP, VZCHÚ, skupiny k. ú. apod.)
- hodnocení vlivů územních plánů na životní prostředí (SEA) – posouzení vlivů řešení územních plánů na jednotlivé složky životního prostředí (ovzduší, voda, půda a horninové prostředí, biota, krajina, hmotné statky a kulturní dědictví, obyvatelstvo a lidské zdraví)
- návrhy dílčích úpravy vymezení ÚSES – zpravidla v souvislosti s konkrétními záměry, které jsou v nějakém ohledu problematické ve vztahu ke stávajícími vymezení ÚSES -
- posouzení stávajících vymezení ÚSES – z různých aspektů (kvality vymezení, odůvodnění vymezení, funkčnosti atd.)

Uplatnění geografa v projekční činnosti

Spolupráce na firemních projektech

- komplexní pozemkové úpravy (KoPÚ) – analytická část (fyzickogeografické charakteristiky – klimatické, hydrologické, geologické, geomorfologické, půdní, biogeografické; zhodnocení aktuálního stavu přírody a krajiny; struktura půdního fondu; ochrana přírody a krajiny; geobiocenologické charakteristiky; analýza vymezení ÚSES; analýza platné ÚPD
- studie odtokových poměrů – přírodní podmínky území, současný stav krajiny, analýza platné ÚPD

Uplatnění geografa v projekční činnosti

Spolupráce na „přeshraničních“ projektech

- dílčí práce na územně plánovací dokumentaci (ZÚR, ÚP) a územně plánovacích podkladech (ÚAP a ÚS) – především problematika ÚSES, případně též komplexněji koncepce uspořádání krajiny, ochrana přírody a krajiny a další
- metodická činnost – spolupráce na různých metodických dokumentech – v poslední době zásadní „Metodika vymezování ÚSES“ (2015, dokončení 2016, vydána 2017)

Metodika vymezení ÚSES

Zadání, zpracovatelský tým

Pořizovatel:

- Ministerstvo životního prostředí ČR – 2015

Tým zpracovatelů:

- Ing. Ludmila Bínová, CSc. (Společnost pro životní prostředí, spol. s r.o.)
- RNDr. Martin Culek, Ph.D. (Masarykova univerzita Brno)
- RNDr. Josef Glos (AGERIS, s.r.o.)
- RNDr. Jiří Kocián (AGERIS, s.r.o.)
- Ing. Darek Lacina (Projekty pro krajinu - fyzická osoba)
- Mgr. Martin Novotný (Urbanistické středisko Brno, spol. s r.o.)
- Ing. Eliška Zimová (Löv a spol., s.r.o.)

Konzultant:

- Doc. Ing. Antonín Buček, CSc. (Mendelova univerzita Brno)

Oponent:

- RNDr. Ing. Miroslav Hájek (Geo Vision, spol. s r.o.)

Metodika vymezení ÚSES

Struktura metodiky

Tři základní části:

- část týkající se různých souvislostí - kapitoly Základní přírodovědná východiska vytváření ÚSES, Účel vymezení územního systému ekologické stability, Biogeografické členění krajiny a Základní pojmy a typologie ÚSES
- část obsahující vlastní metodiku vymezení ÚSES - kapitoly Principy vymezení ÚSES, Limitující hodnoty velikostních parametrů funkčních skladebných částí ÚSES, Specifické přístupy k vymezení nadregionálního, regionálního a místního ÚSES, Specifika vymezení ÚSES v základních typech krajinného prostředí, Funkční a prostorová spojitost ÚSES, Plán ÚSES, Uplatnění plánu ÚSES v různých typech navazujících dokumentací a Oponentury řešení ÚSES
- část přílohová - devět příloh věnujících se v první řadě soustavě biogeografických jednotek, možnostem odvození skupin typů geobiocénů (STG) z bonitovaných půdně-ekologických jednotek (BPEJ) a ze souborů lesních typů (SLT) a vztahům STG k podfyziotypům a biotopům

Uplatnění geografa v projekční činnosti

Prezentace projektů

Komplexní pozemkové úpravy

Plán ÚSES

Uplatnění geografa v projekční činnosti

Komplexní pozemkové úpravy v k. ú. Dolní Němčí

Tři základní etapy:

- přípravné práce – vyhodnocení podkladů a rozbor současného stavu (též průzkumy nebo analýza –týmová práce); dohledání, ověření a doplnění stávajícího bodového pole (geodeti); zaměření polohopisu (geodeti); určení vnějšího a vnitřního obvodu (geodeti); neřešené pozemky a jejich vytýčení (geodeti); dokumentace nároků vlastníků (projektant)
- návrhové práce – vypracování PSZ (týmová práce); zmaření výškopisu (geodeti); podélné a příčné profily společných zařízení (projektanti); inženýrsko-geologický průzkum (externisté); návrh nového uspořádání pozemků (projektant); kompletní dokumentace návrhu KoPÚ
- vytýčení hranic pozemků dle návrhu KoPÚ a mapové dílo (geodeti)

Uplatnění geografa v projekční činnosti

Komplexní pozemkové úpravy v k. ú. Dolní Němčí

Příklady mapových výstupů:



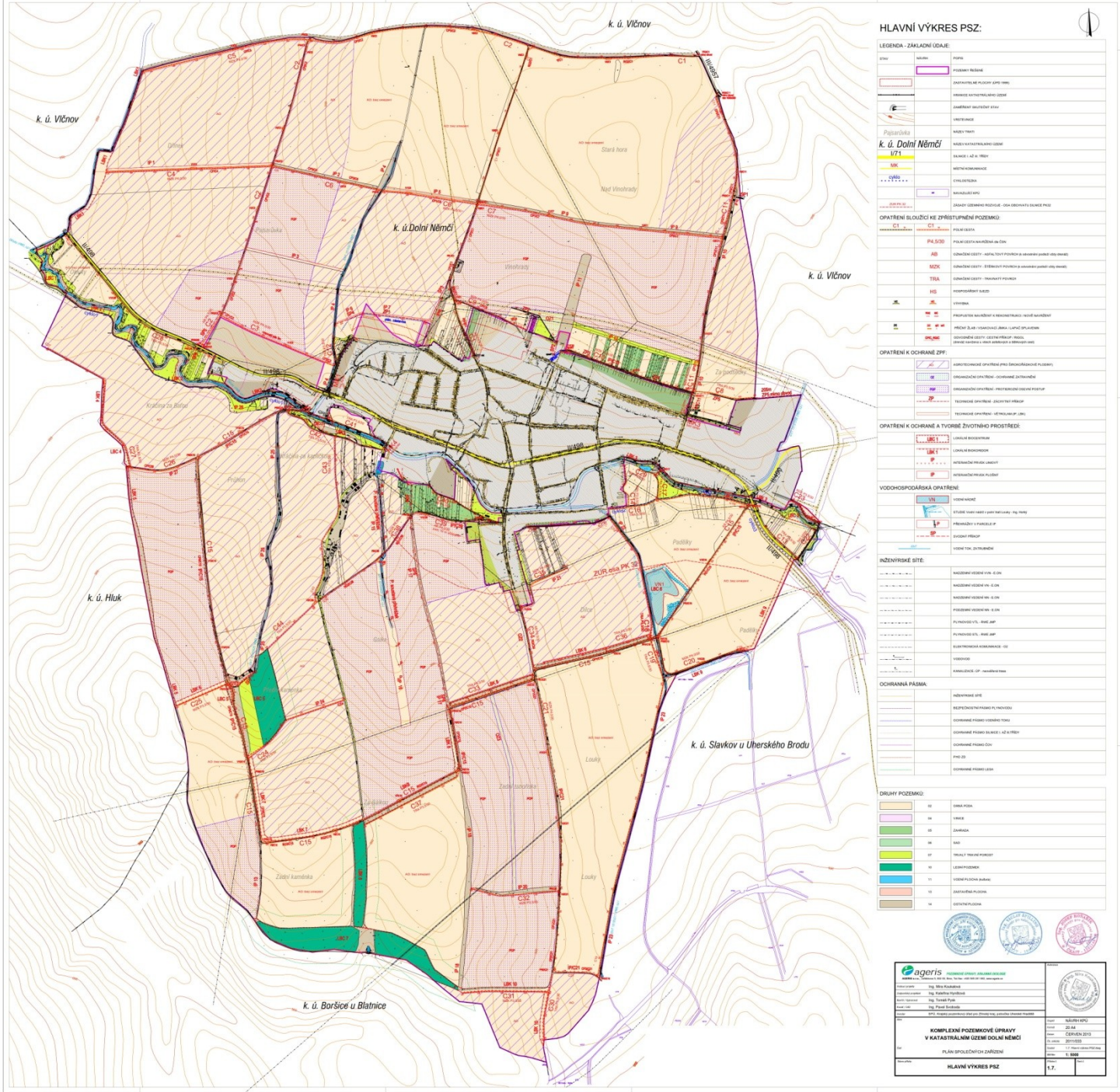
POZEMKOVÉ ÚPRAVY, KRAJINNÁ EKOLOGIE <small>AGERIS s.r.o., Jatečtíkova 5, 602 00, Brno, Tel.: +420 543 910 820, www.ageris.cz</small>		Adresa	
Velikost projektu:	Ing. Míra Koukalová	Stupeň:	NÁVRH KPÚ
Zodpovědný projektant:	Ing. Pavel Svoboda	Formát:	6 A4
Mapy / Vyráběcí:	Ing. Pavel Svoboda	Datum:	ZÁŘÍ 2012
Kreslí / CAD:	Ing. Pavel Svoboda	Čís. zakázky:	2011/033
Investor:	MINISTERSTVO ZEMĚDĚLSTVÍ, POZEMKOVÝ ÚŘAD UHERSKÉ HRADŠTĚ	Stupeň:	2. PŘEHLEDNÁ MAPA (ovg)
<p align="center">KOMPLEXNÍ POZEMKOVÉ ÚPRAVY V KATASTRÁLNÍM ÚZEMÍ DOLNÍ NĚMČI</p> <p>Čís. 1.1. VYHODNOCENÍ PODKLADŮ A ROZBOR SOUČASNÉHO STAVU</p>		Měřítko:	1: 10000
		Název přílohy:	PŘEHLEDNÁ MAPA
		Příloha č.:	2.
		Str. č.:	

PŘEHLEDNÁ MAPA



LEGENDA:

NÁVRH	POPIS
	OBVOD POZEMKOVÉ ÚPRAVY
	POZEMKY MIMO OBVOD
	HRANICE KATASTRÁLNÍHO ÚZEMÍ
	NÁZEV KATASTRÁLNÍHO ÚZEMÍ



k. ú. Vlčov

k. ú. Vlčov

k. ú. Dolní Němčí

k. ú. Slavkov u Uherského Brodu

k. ú. Hluk

k. ú. Boršice u Blatnice

HLAVNÍ VÝKRES PSZ:



LEGENDA - ZÁKLADNÍ ÚDAJE

STV	stavení	ROZ	rodinná osada
PL	průmyslová plocha	PR	průmyslová zóna
...

OPATŘENÍ SLUŽEBNÍ KE ZPRÍSTUPNĚNÍ POZEMKŮ:

C1	PR	PR4.5/30	PR
...

OPATŘENÍ K OCHRANĚ ŽP:

...
-----	-----	-----	-----

OPATŘENÍ K OCHRANĚ A TVORBĚ ŽIVOTNÍHO PROSTŘEDÍ:

...
-----	-----	-----	-----

VOODOHOSPODÁŘSKÁ OPATŘENÍ:

...
-----	-----	-----	-----

INŽENÝRSKÉ SÍTĚ:

...
-----	-----	-----	-----

OCHRANNÁ PÁSKA:

...
-----	-----	-----	-----

DRUHŮ POZEMKŮ:

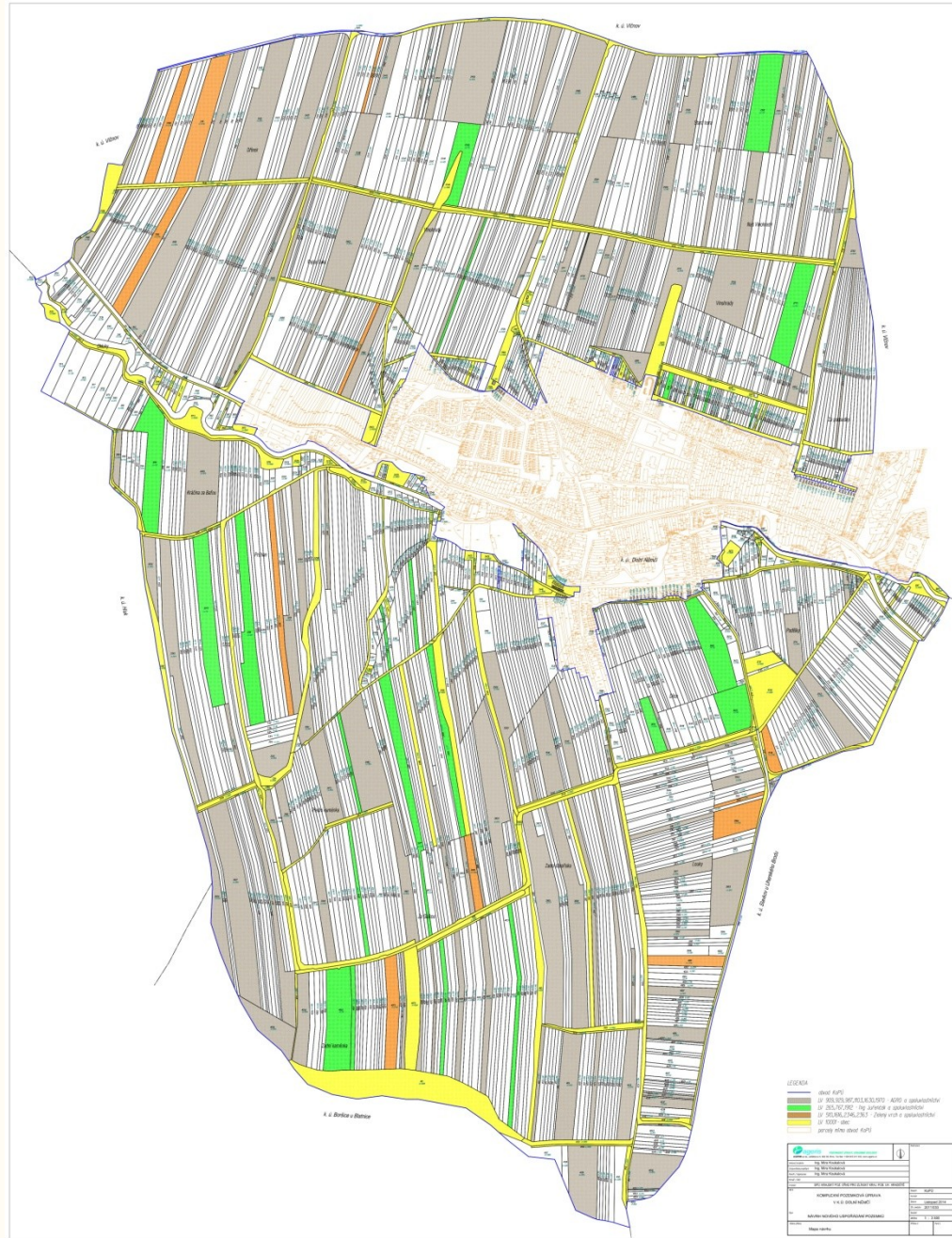
10	ostatní pozemek	11	zemědělská půda
11	zahradka	12	průmyslová půda
...

AGERIS Ing. Miroslava Špačka
 Ing. Petr Špaček
 Ing. Petr Špaček

**KOMPLEXNÍ POZEMKOVÉ ÚPRAVY
 V KATASTRÁLNÍM ÚZEMÍ DOLNÍ NĚMČI
 PLÁN SPOLEČNÝCH ZAŘÍZENÍ**

MAKROKATASTR	00334
CELKOVÁ PLOCHA	3919,0000
CELKOVÁ PLOCHA ZAŘÍZENÍ	1,7000
MAKROKATASTR	00334
CELKOVÁ PLOCHA	3919,0000
CELKOVÁ PLOCHA ZAŘÍZENÍ	1,7000

HLAVNÍ VÝKRES PSZ



Uplatnění geografa v projekční činnosti

Plán ÚSES pro k. ú. Kníničky, Bystrc, Komín

Základní etapy:

- biogeografická a geobiocenologická diferenciacie území
- analýza aktuálního stavu přírody a krajiny
- limity využití území
- analýza podkladů
- návrh řešení
- problémy řešení

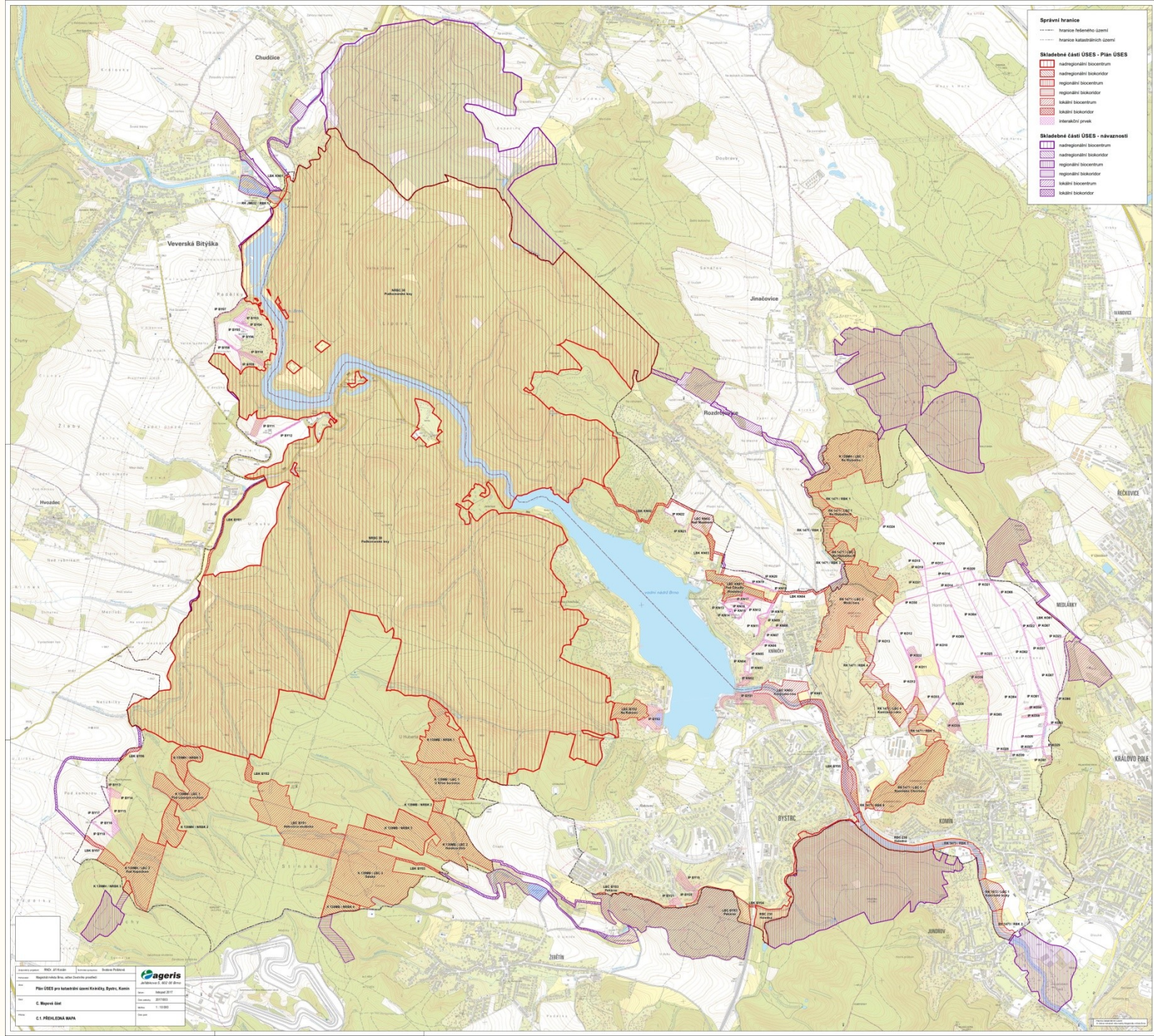
Náležitosti plánu:

- textová část
- tabulková část
- mapová část

Uplatnění geografa v projekční činnosti

Plán ÚSES pro k. ú. Kníničky, Bystrc, Komín

Mapové výstupy:



Správni hranice

- hranice katastrálních území
- hranice katastrálních území

Sklepebné části ÚSES - Plán ÚSES

- nadregionální bádostrom
- regionální bádostrom
- regulábní bádostrom
- lokábní bádostrom
- interakbní prvky

Sklepebné části ÚSES - návaznosti

- nadregionální bádostrom
- regionální bádostrom
- regulábní bádostrom
- lokábní bádostrom

Projektant: RÚD, ÚP, ÚP
 Vypracoval: Městský úřad Písek, územní odbor úřadu
Plán ÚSES pro katastrální území Křivčický, Spýtlík, Kamen
 C. Městský úřad
 C.1. PŘEHLEDNÁ MAPA

ageris
 Jihlavská 2, 202 02 Písek
 IČO: 252 80 200
 DIČ: CZ25280200
 tel: 378 33 11 11
 fax: 378 33 11 12
 e-mail: info@ageris.cz



- Legenda**
- Linije administrativne
 - Linije katastralske
 - Linije komunikacione
- Stanišne zone**
- Stanišna zona "Zemljopisna"
 - Stanišna zona "Urbanizirana"
 - Stanišna zona "Srednja"
 - Stanišna zona "Zemljopisna"
 - Stanišna zona "Urbanizirana"
 - Stanišna zona "Srednja"
 - Stanišna zona "Zemljopisna"
 - Stanišna zona "Urbanizirana"
 - Stanišna zona "Srednja"
 - Stanišna zona "Zemljopisna"
 - Stanišna zona "Urbanizirana"
 - Stanišna zona "Srednja"
 - Stanišna zona "Zemljopisna"
 - Stanišna zona "Urbanizirana"
 - Stanišna zona "Srednja"


 Agencija za prostorno uređenje, gradnju i zaštitu okoliša Republike Hrvatske
 Projekat: Prostorni plan općine Metković, Općina Metković
 Datum: 2023. godine
 Skala: 1:5000
 Izradio: M. Stanić

Dokumentacija za prostorni plan općine Metković, Općina Metković
 Datum: 2023. godine
 Skala: 1:5000
 Izradio: M. Stanić



- Opisni listovi i parceli brojevi**
- Opisni listovi
 - Parcelni brojevi
 - Parcelni brojevi
- Međunarodni OIEB - Plan OIEB**
- Međunarodni OIEB
 - Međunarodni OIEB
 - Međunarodni OIEB
 - Međunarodni OIEB
 - Međunarodni OIEB
 - Međunarodni OIEB
 - Međunarodni OIEB
 - Međunarodni OIEB
- OIEB do OIEB**
- OIEB do OIEB
- Problemi rješivi uz pomoć OIEB**
- Problemi rješivi uz pomoć OIEB
- Planovi koji nisu rješivi uz pomoć OIEB**
- Planovi koji nisu rješivi uz pomoć OIEB
 - Planovi koji nisu rješivi uz pomoć OIEB
 - Planovi koji nisu rješivi uz pomoć OIEB

Uplatnění geografa v projekční činnosti

Plán ÚSES pro k. ú. Kníničky, Bystrc, Komín

Příklad tabulkového popisu:

Označení prvku:	NRBC 30
Název prvku:	Podkomorské lesy
Funkční typ:	Nadregionální biocentrum
Název k. ú.:	Bystrc, Kníničky
Poloha:	v komplexech Podkomorských a Rozdrojovických lesů a v mezilehlých partiích Brněnské přehrady západně až severozápadně od Bystrce a Kníniček
Kódy STG:	1-2 AB-B 1-2, 1 D 1, 1 D 2-3, 2 AB-B 1-2, 2 AB 3, 2 AB 3x, 2 B 3, 2 B 3x, 2 BC 3x, 2 BD 3x, 2 CD 2-3, 3 AB-B 1-2, 3 BD-D 1-2, 3 AB 3, 3 B 3, 3 BC 3, 3 BD 3, 3 CD (1)2-3, 3 BC-C (4)5a, 3 BC 5b, 4 B 3
Výměra:	18180552 m ²
Parcelní čísla a druhy pozemků	
k. ú. Bystrc: 604/1 č. (14), 2531/1 č. (10), 2532 č. (10), 2796 č. (10), 2797 (10), 3562 č. (14), 3576 č. (10), 3643 č. (14), 3644 (10), 3645 (10), 3650 (10), 3651 (10), 3652 (10), 3653 (10), 3654 (10), 3655 (10), 3656/1 č. (10), 3657 (10), 3658 č. (10), 3659 č. (10), 3660 č. (10), 3661 č. (10), 3679 č. (14), 3697 č. (10), 3698 č. (10), 3701 č. (10), 3724 č. (10), 3731 č. (14), 3736 č. (10), 3743 č. (10), 3744 (10), 3745 (10), 3746 (14), 3748 (10), 3749 (14), 3750 (10), 3751 č. (11), 3752 (10), 3756 (14), 3757 (7), 3758 (10), 3761/1 (10), 3761/2 (13), 3765 (10), 3773 (10), 3774 č. (14), 3775 č. (10), 3776/1 (14), 3777/1 (10), 3777/2 (10), 3778 (10), 3779 (10), 3780 (10), 3781/1 (10), 3781/2 (10), 3782 (10), 3783 (14), 3784 (10), 3785 (10), 3786 (10), 3787 č. (14), 3788 (10), 3789 (10), 3790 č. (10), 3791 č. (14), 3792/1 č. (10), 3792/2 (14), 3793 č. (10), 3794 č. (10), 3798 (10), 3834 (13), 3843 (13), 3844 (10), 3845/1 č. (10), 3846/1 č. (10), 3847 (10), 4756 (10), 4964 č. (14), 4971/1 č. (10), 4972 (10), 4973 (10), 4974 (10), 4975 č. (10), 4976 č. (10), 4977 (10), 4978 (10), 4979 (13), 4980/1 (10), 4980/2 (14), 4982 č. (14), 4984 (10), 4985 č. (10), 4986 (10), 4987 (10), 4988 (10), 4989 (10), 4990 (14), 4991 (10), 4992 (14), 4994 (13), 4995 č. (10), 4996/1 (7), 4996/2 (10), 4997/1 č. (10), 4997/2 č. (14), 5000/2 (11), 5002 (14), 5007 č. (10), 5009 č. (14), 5010 (7), 5011 č. (10), 5012/1 č. (10), 5012/2 (13), 5012/3 (14), 5013 č. (10), 5014 (10), 5028/1 č. (10), 5028/2 č. (10), 5072 (10), 5073 (10), 5075 č. (10), 5076 (10), 5077/1 (10), 5087 (14), 5089 (10), 5093 (10), 5152 (10), 5153 (10), 5154 (13), 5155/1 (10), 5159/2 (10), 5155/3 (10), 5156 (10), 5157 (13), 5158 (13), 5159 (13), 5160 (13), 5161 (13), 5162 (13), 5163 (13), 5164 (13), 5165 (11), 5166 (11), 5167 (11), 5170 (10), 5171 (10), 5172/1 č. (2), 5173/1 (7), 5178 (10), 5179 č. (14), 5182/1 (10), 5182/2 (13), 5183/1 (11), 5183/3 (13), 5184 (7), 5185 (10), 5186 (10), 5187 (13), 5188 (14), 5189 (10), 5190 (14), 5191 (14), 5192 (10), 5193 (14), 5194/2 č. (14), 5194/3 č. (14), 5195 (11), 5196 (14), 5199/1 č. (10), 5199/3 (10), 5199/4 (10), 5199/5 (10), 5199/6 (10), 5199/7 (10), 5199/8 (10), 5199/9 (10), 5199/10 (10), 5199/11 (10), 5199/12 (10), 5199/13 (10), 5199/14 (10), 5199/15 (10), 5199/16 (10), 5199/17 (10), 5199/18 (10), 5200 č. (10), 5201 č. (10), 5210 (7), 5211 (7), 5212/1 č. (10), 5212/2 (10), 5212/3 č. (10), 5213 (2), 5222 (14), 5223 (14), 5224 (6), 5225 (13), 5226 (7), 5229 (14), 5308/1 (7), 5308/3 (7), 5309/1 (14), 5309/2 (14), 5309/3 (14), 5310/1 (7), 5310/2 (7), 5310/3 (7), 5310/4 (7), 5311/1 (7), 5311/2 (7), 5318/3 (2), 5321/1 (7), 5321/2 (7), 5322 (7), 5333 (7), 5334 (7), 5341 č. (2), 5342 č. (7), 5343 (7), 5344 (14), 5345 (10), 5347 č. (14), 5350/4 (7), 5356/1 (7), 5356/2 (7), 5362 (7), 5363 (14), 5386/1 (14), 5387 (7), 5388 (7), 5389 (14), 5390 (7), 5391 (14), 5392 (10), 5393 (7), 5394 (7), 5399 (7), 5402 č. (14), 5403 č. (14), 5405 (14), 5406 (7), 5420/1 (10), 5420/2 (10), 5420/3 (10), 5425 (7), 5435/3 č. (14), 5436 č. (10), 5439/2 (10), 5439 (10), 5440/1 č. (7), 5440/2 č. (7), 5441/1 (7), 5441/2 (7), 5648/1 č. (10), 5657 (11), 5658 (14), 5659 (14), 5660/1 (11), 5660/4 č. (14), 5661 (11), 5662/1 (14), 5665/1 č. (11), 5666 č. (11), 5667 č. (11), 5995 (10), 8255 (13); k. ú. Kníničky: 863/1 č. (11), 898/1 č. (10), 898/2 č. (10), 983/1 č. (10), 983/8 č. (10), 983/13 č. (10), 983/15 (10), 983/16 (10), 983/17 (10), 983/18 (10), 983/19 (10), 983/20 (10), 1021/1 č. (14), 1574/1 (14), 1574/2 (14), 1574/5 č. (14), 1574/8 (14), 1574/11 (14), 1574/17 č. (14), 1575/1 (10), 1575/2 (10), 1575/3 (10), 1575/4 (10), 1575/5 (10), 1575/6 (10), 1575/7 (10), 1575/8 (10), 1577/1 č. (14), 1701/1 č. (10), 1729/1 č. (10), 1729/2 (10), 1730 č. (14), 1731 č. (10), 1733 č. (14), 1734 (2), 1735 (10), 1736 (10), 1737 (10), 1738 (14), 1739 (10), 1740 (10), 1741 (14), 1742 (14), 1743 (10), 1744 (10), 1745/1 (14), 1745/2 č. (14), 1746 (10), 1747 (10), 1748 (10), 1749 (10), 1750 (10), 1751 (10), 1752 (10), 1754 (10), 1755 (10), 1756 (7), 1757 (10), 1758 (14), 1759 (10), 1760 (10), 1761 (10), 1762 (10), 1763 (10), 1764 (10), 1765/1 č. (11), 1765/4 č. (11), 1766 (10), 1767 (14), 1769/2 (10), 1769/3 (10), 1778/1 (14), 1778/2 (14), 1778/3 (14), 1778/4 (14), 1783 (10), 1787/1 č. (14), 1788 č. (7), 1789 (10), 1792/1 č. (7), 1793 (7), 1794 (10), 1795 č. (11)	
Charakteristika současného stavu	
Základní reprezentativní součásti biocentra tvoří souvislé plochy různorodých (převážně však přirozených až přírodě blízkých) lesních porostů. V druhové skladbě jejich stromového patra patří k nejhodněji zastoupeným dřevinám dub zimní, buk lesní, habr obecný, smrk ztepilý, borovice lesní, místy např. i lípy (především velkolistá), dub letní a modřín opadavý. Dále jsou do biocentra v řešeném území zahrnuté mezilehlé partie hiadiny Brněnské přehrady a některé navazující nelesní partie - zejm. od přehradní nádrže oddělená vodní plocha a navazující mokřadní společenstva mezi Mečkovem a Veverskou Blýžskou a luční enklávy (např. Junácká louka).	
Cílová společenstva	
Lesní (mezofilní bučinné, mezofilní hájové, mezofilní doubravní), mokřadní, luční, vodní.	
Návrh základních opatření	
Přírodě vzdálené lesní porosty přeměňovat na porosty přírodě blízkého až přirozeného charakteru. Chránit stávající mokřadní ekosystémy. Travní porosty obhospodařovat k přírodě šetrným způsobem.	
Poznámka	
Vymezení biocentra v rámci řešeného území vychází z vymezení biocentra v rámci zrušené aktualizace ÚPmB (v intencích rámce daného ZÚR JMK), místně s úpravami ve vazbě na aktuální stav využití území a na aktuální hodnotu lesních porostů. Z plochy biocentra je vymezeno několik enkláv s rekreační a obytnou zástavbou. V ploše biocentra se nachází 6 maloplošných ZCHÚ, severní část biocentra (v rámci Rozdrojovických lesů) se z velké části překrývá s plochou oplocené obory (Obora Kuřim). V platném ÚPmB není NRBC vůbec vymezeno.	