

---

# Uplatnění geografa v projekční činnosti

*RNDr. Jiří Kocián  
AGERIS s. r. o.  
Jeřábkova 5, 602 00 Brno  
E-mail: [jiri.kocian@ageris.cz](mailto:jiri.kocian@ageris.cz)*

# Uplatnění geografa v projekční činnosti

---

**Profil společnosti AGERIS s. r. o.**

# Uplatnění geografa v projekční činnosti

---

## Moje pozice ve společnosti

- vedoucí oddělení ekologie krajiny
- autorizovaný projektant ÚSES

## Typy projektů

- samostatné projekty
- spolupráce na firemních projektech
- spolupráce na „přeshraničních“ projektech

# Uplatnění geografa v projekční činnosti

---

## Samostatné projekty

- plány ÚSES – komplexní dokumentace navrženého vymezení ÚSES pro určité území (SO ORP, VZCHÚ, skupiny k. ú. apod.)
- hodnocení vlivů územních plánů na životní prostředí (SEA) – posouzení vlivů řešení územních plánů na jednotlivé složky životního prostředí (ovzduší, voda, půda a horninové prostředí, biota, krajina, hmotné statky a kulturní dědictví, obyvatelstvo a lidské zdraví)
- návrhy dílčích úpravy vymezení ÚSES – zpravidla v souvislosti s konkrétními záměry, které jsou v nějakém ohledu problematické ve vztahu ke stávajícími vymezení ÚSES -
- posouzení stávajících vymezení ÚSES – z různých aspektů (kvality vymezení, odůvodnění vymezení, funkčnosti atd.)

# Uplatnění geografa v projekční činnosti

---

## Spolupráce na firemních projektech

- komplexní pozemkové úpravy (KoPÚ) – analytická část (fyzickogeografické charakteristiky – klimatické, hydrologické, geologické, geomorfologické, půdní, biogeografické; zhodnocení aktuálního stavu přírody a krajiny; struktura půdního fondu; ochrana přírody a krajiny; geobiocenologické charakteristiky; analýza vymezení ÚSES; analýza platné ÚPD
- studie odtokových poměrů – přírodní podmínky území, současný stav krajiny, analýza platné ÚPD

# Uplatnění geografa v projekční činnosti

---

## Spolupráce na „přeshraničních“ projektech

- dílčí práce na územně plánovací dokumentaci (ZÚR, ÚP) a územně plánovacích podkladech (ÚAP a ÚS) – především problematika ÚSES, případně též komplexněji koncepce uspořádání krajiny, ochrana přírody a krajiny a další
- metodická činnost – spolupráce na různých metodických dokumentech – v poslední době zásadní „Metodika vymezování ÚSES“ (2015, dokončení 2016, vydána 2017)

# Metodika vymezení ÚSES

---

## Zadání, zpracovatelský tým

### Pořizovatel:

- Ministerstvo životního prostředí ČR – 2015

### Tým zpracovatelů:

- Ing. Ludmila Bínová, CSc. (Společnost pro životní prostředí, spol. s r.o.)
- RNDr. Martin Culek, Ph.D. (Masarykova univerzita Brno)
- RNDr. Josef Glos (AGERIS, s.r.o.)
- RNDr. Jiří Kocián (AGERIS, s.r.o.)
- Ing. Darek Lacina (Projekty pro krajinu - fyzická osoba)
- Mgr. Martin Novotný (Urbanistické středisko Brno, spol. s r.o.)
- Ing. Eliška Zimová (Löw a spol., s.r.o.)

### Konzultant:

- Doc. Ing. Antonín Buček, CSc. (Mendelova univerzita Brno)

### Oponent:

- RNDr. Ing. Miroslav Hájek (Geo Vision, spol. s r.o.)

# Metodika vymezení ÚSES

## Struktura metodiky

### Tři základní části:

- část týkající se různých souvislostí - kapitoly Základní přírodovědná východiska vytváření ÚSES, Účel vymezení územního systému ekologické stability, Biogeografické členění krajiny a Základní pojmy a typologie ÚSES
- část obsahující vlastní metodiku vymezení ÚSES - kapitoly Principy vymezení ÚSES, Limitující hodnoty velikostních parametrů funkčních skladebných částí ÚSES, Specifické přístupy k vymezení nadregionálního, regionálního a místního ÚSES, Specifika vymezení ÚSES v základních typech krajinného prostředí, Funkční a prostorová spojitost ÚSES, Plán ÚSES, Uplatnění plánu ÚSES v různých typech navazujících dokumentací a Oponentury řešení ÚSES
- část přílohová - devět příloh věnujících se v první řadě soustavě biogeografických jednotek, možnostem odvození skupin typů geobiocénů (STG) z bonitovaných půdně-ekologických jednotek (BPEJ) a ze souborů lesních typů (SLT) a vztahům STG k podfyziotypům a biotopům



# Uplatnění geografa v projekční činnosti

---

**Prezentace projektů**

**Komplexní pozemkové úpravy**

**Plán ÚSES**

# Uplatnění geografa v projekční činnosti

---

## Komplexní pozemkové úpravy v k. ú. Dolní Němčí

### Tři základní etapy:

- přípravné práce – vyhodnocení podkladů a rozbor současného stavu (též průzkumy nebo analýza –týmová práce); dohledání, ověření a doplnění stávajícího bodového pole (geodeti); zaměření polohopisu (geodeti); určení vnějšího a vnitřního obvodu (geodeti); neřešené pozemky a jejich vytýčení (geodeti); dokumentace nároků vlastníků (projektant)
- návrhové práce – vypracování PSZ (týmová práce); zmaření výškopisu (geodeti); podélné a příčné profily společných zařízení (projektanti); inženýrsko-geologický průzkum (externisté); návrh nového uspořádání pozemků (projektant); kompletní dokumentace návrhu KoPÚ
- vytýčení hranic pozemků dle návrhu KoPÚ a mapové dílo (geodeti)


# Uplatnění geografa v projekční činnosti

---

## Komplexní pozemkové úpravy v k. ú. Dolní Němčí

Příklady mapových výstupů:



 <b>POZEMKOVÉ ÚPRAVY, KRAJINNÁ EKOLOGIE</b> <small>AGERIS s.r.o., Jeřábkova 5, 602 00, Brno, Tel.: +420 543 910 820, www.ageris.cz</small>		Adresa	
Velikost projektu:	Ing. Míra Koukalová	Stupeň:	NÁVRH KPÚ
Zodpovědný projektant:	Ing. Pavel Svoboda	Formát:	A4
Mapy / Vyráběcí:	Ing. Pavel Svoboda	Datum:	ZÁŘÍ 2012
Kreslí / CAD:	Ing. Pavel Svoboda	Čís. zakázky:	2011/033
Investor:	MINISTERSTVO ZEMĚDĚLSTVÍ, POZEMKOVÝ ÚŘAD UHERSKÉ HRADČE	Stupeň:	2. PŘEHLEDNÁ MAPA (ovg)
Číslo:	1.1. VYHODNOCENÍ PODKLADŮ A ROZBOR SOUČASNÉHO STAVU	Měřítko:	1:10000
Název přílohy:	<b>PŘEHLEDNÁ MAPA</b>	Průběh č.:	2.
		Str. č.:	

## PŘEHLEDNÁ MAPA

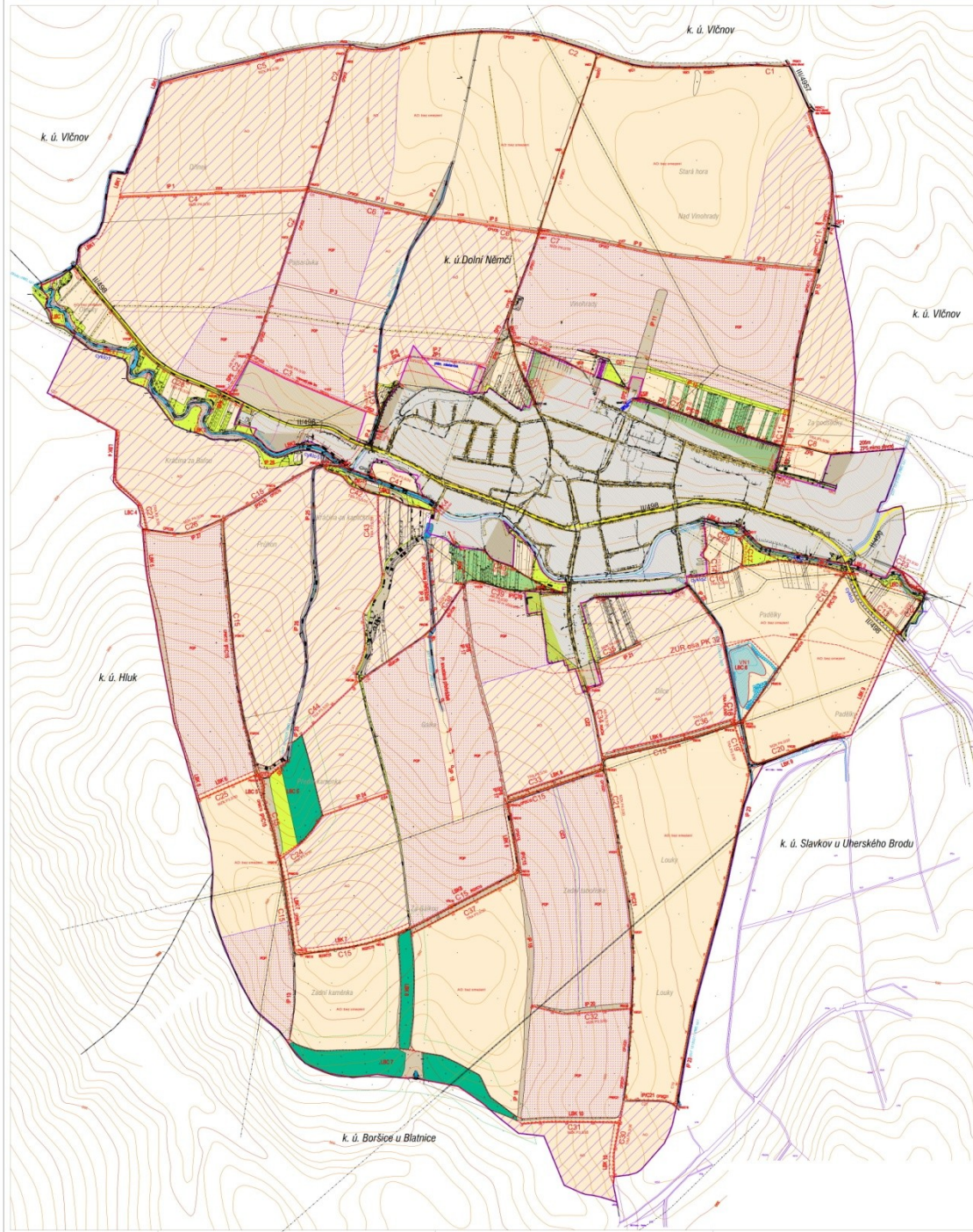


LEGENDA:

NÁVRH	POPIS
	OBVOD POZEMKOVÉ ÚPRAVY
	POZEMKY MIMO OBVOD
	HRANICE KATASTRÁLNÍHO ÚZEMÍ
	NÁZEV KATASTRÁLNÍHO ÚZEMÍ

*k. ú. Dolní Němčí*





# HLAVNÍ VÝKRES PSZ:

**LEGENDA - ZÁKLADNÍ ÚDAJE**

STAV	území	PLŮVNÍ
		PLŮVNÍ PLOŠKA
		ZEMĚDĚLSKÉ PLOŠKY (APSZ 100)
		LESNÍKÉ KATASTRÁLNÍ ÚZEMÍ
		ZEMĚDĚLSKÉ NÁSTAVBY STAV
		LESNÍKOVÉ
		NÁSTAVBY
		NÁSTAVBY KATASTRÁLNÍ ÚZEMÍ
		SLAVNÉ AŽ N. 100
		MĚSTSKÁ OBČASŤ
		OSTROVSKÁ
		MANAŽERSKÁ
		ZEMĚDĚLSKÉ PLOŠKY - OSA OBNOVY ŽIVNOSTI

**OPATŘENÍ SLOUŽÍCÍ KE ZPŘÍSTUPNĚNÍ POZEMKŮ:**

C1	POZEMKOVÁ
PA.5.30	POZEMKOVÁ SPOLEČNOST NA ČM
AB	OPATŘENÍ ÚČETNÍ - NEPLNĚNÍ POVINNOSTI Z ÚZEMNÍHO ÚP (100)
MDK	OPATŘENÍ ÚČETNÍ - STĚŽEVNÝ POVINNOSTI Z ÚZEMNÍHO ÚP (100)
TRA	OPATŘENÍ ÚČETNÍ - TRÁVNÍKOVÉ PLOŠKY
HS	KOUPČENÍ ÚČETNÍ
LS	OPATŘENÍ ÚČETNÍ - KATASTRÁLNÍ ÚZEMÍ
MS	OPATŘENÍ ÚČETNÍ - KATASTRÁLNÍ ÚZEMÍ
MSK	OPATŘENÍ ÚČETNÍ - KATASTRÁLNÍ ÚZEMÍ
MSL	OPATŘENÍ ÚČETNÍ - KATASTRÁLNÍ ÚZEMÍ

**OPATŘENÍ K OCHRANĚ ŽP:**

OP	OPATŘENÍ K OCHRANĚ ŽP (OP)
OP1	OPATŘENÍ K OCHRANĚ ŽP (OP1)
OP2	OPATŘENÍ K OCHRANĚ ŽP (OP2)
OP3	OPATŘENÍ K OCHRANĚ ŽP (OP3)
OP4	OPATŘENÍ K OCHRANĚ ŽP (OP4)
OP5	OPATŘENÍ K OCHRANĚ ŽP (OP5)
OP6	OPATŘENÍ K OCHRANĚ ŽP (OP6)
OP7	OPATŘENÍ K OCHRANĚ ŽP (OP7)
OP8	OPATŘENÍ K OCHRANĚ ŽP (OP8)
OP9	OPATŘENÍ K OCHRANĚ ŽP (OP9)
OP10	OPATŘENÍ K OCHRANĚ ŽP (OP10)
OP11	OPATŘENÍ K OCHRANĚ ŽP (OP11)
OP12	OPATŘENÍ K OCHRANĚ ŽP (OP12)
OP13	OPATŘENÍ K OCHRANĚ ŽP (OP13)
OP14	OPATŘENÍ K OCHRANĚ ŽP (OP14)
OP15	OPATŘENÍ K OCHRANĚ ŽP (OP15)
OP16	OPATŘENÍ K OCHRANĚ ŽP (OP16)
OP17	OPATŘENÍ K OCHRANĚ ŽP (OP17)
OP18	OPATŘENÍ K OCHRANĚ ŽP (OP18)
OP19	OPATŘENÍ K OCHRANĚ ŽP (OP19)
OP20	OPATŘENÍ K OCHRANĚ ŽP (OP20)
OP21	OPATŘENÍ K OCHRANĚ ŽP (OP21)
OP22	OPATŘENÍ K OCHRANĚ ŽP (OP22)
OP23	OPATŘENÍ K OCHRANĚ ŽP (OP23)
OP24	OPATŘENÍ K OCHRANĚ ŽP (OP24)
OP25	OPATŘENÍ K OCHRANĚ ŽP (OP25)
OP26	OPATŘENÍ K OCHRANĚ ŽP (OP26)
OP27	OPATŘENÍ K OCHRANĚ ŽP (OP27)
OP28	OPATŘENÍ K OCHRANĚ ŽP (OP28)
OP29	OPATŘENÍ K OCHRANĚ ŽP (OP29)
OP30	OPATŘENÍ K OCHRANĚ ŽP (OP30)
OP31	OPATŘENÍ K OCHRANĚ ŽP (OP31)
OP32	OPATŘENÍ K OCHRANĚ ŽP (OP32)
OP33	OPATŘENÍ K OCHRANĚ ŽP (OP33)
OP34	OPATŘENÍ K OCHRANĚ ŽP (OP34)
OP35	OPATŘENÍ K OCHRANĚ ŽP (OP35)
OP36	OPATŘENÍ K OCHRANĚ ŽP (OP36)
OP37	OPATŘENÍ K OCHRANĚ ŽP (OP37)
OP38	OPATŘENÍ K OCHRANĚ ŽP (OP38)
OP39	OPATŘENÍ K OCHRANĚ ŽP (OP39)
OP40	OPATŘENÍ K OCHRANĚ ŽP (OP40)
OP41	OPATŘENÍ K OCHRANĚ ŽP (OP41)
OP42	OPATŘENÍ K OCHRANĚ ŽP (OP42)
OP43	OPATŘENÍ K OCHRANĚ ŽP (OP43)
OP44	OPATŘENÍ K OCHRANĚ ŽP (OP44)
OP45	OPATŘENÍ K OCHRANĚ ŽP (OP45)
OP46	OPATŘENÍ K OCHRANĚ ŽP (OP46)
OP47	OPATŘENÍ K OCHRANĚ ŽP (OP47)
OP48	OPATŘENÍ K OCHRANĚ ŽP (OP48)
OP49	OPATŘENÍ K OCHRANĚ ŽP (OP49)
OP50	OPATŘENÍ K OCHRANĚ ŽP (OP50)

**OPATŘENÍ K OCHRANĚ A TVORBĚ ŽIVOTNÍHO PROSTŘEDÍ:**

LOK	LOKALNÍ OCHRANĚNÁ ZÓNA
LOK1	LOKALNÍ OCHRANĚNÁ ZÓNA (LOK1)
LOK2	LOKALNÍ OCHRANĚNÁ ZÓNA (LOK2)
LOK3	LOKALNÍ OCHRANĚNÁ ZÓNA (LOK3)
LOK4	LOKALNÍ OCHRANĚNÁ ZÓNA (LOK4)
LOK5	LOKALNÍ OCHRANĚNÁ ZÓNA (LOK5)
LOK6	LOKALNÍ OCHRANĚNÁ ZÓNA (LOK6)
LOK7	LOKALNÍ OCHRANĚNÁ ZÓNA (LOK7)
LOK8	LOKALNÍ OCHRANĚNÁ ZÓNA (LOK8)
LOK9	LOKALNÍ OCHRANĚNÁ ZÓNA (LOK9)
LOK10	LOKALNÍ OCHRANĚNÁ ZÓNA (LOK10)
LOK11	LOKALNÍ OCHRANĚNÁ ZÓNA (LOK11)
LOK12	LOKALNÍ OCHRANĚNÁ ZÓNA (LOK12)
LOK13	LOKALNÍ OCHRANĚNÁ ZÓNA (LOK13)
LOK14	LOKALNÍ OCHRANĚNÁ ZÓNA (LOK14)
LOK15	LOKALNÍ OCHRANĚNÁ ZÓNA (LOK15)
LOK16	LOKALNÍ OCHRANĚNÁ ZÓNA (LOK16)
LOK17	LOKALNÍ OCHRANĚNÁ ZÓNA (LOK17)
LOK18	LOKALNÍ OCHRANĚNÁ ZÓNA (LOK18)
LOK19	LOKALNÍ OCHRANĚNÁ ZÓNA (LOK19)
LOK20	LOKALNÍ OCHRANĚNÁ ZÓNA (LOK20)
LOK21	LOKALNÍ OCHRANĚNÁ ZÓNA (LOK21)
LOK22	LOKALNÍ OCHRANĚNÁ ZÓNA (LOK22)
LOK23	LOKALNÍ OCHRANĚNÁ ZÓNA (LOK23)
LOK24	LOKALNÍ OCHRANĚNÁ ZÓNA (LOK24)
LOK25	LOKALNÍ OCHRANĚNÁ ZÓNA (LOK25)
LOK26	LOKALNÍ OCHRANĚNÁ ZÓNA (LOK26)
LOK27	LOKALNÍ OCHRANĚNÁ ZÓNA (LOK27)
LOK28	LOKALNÍ OCHRANĚNÁ ZÓNA (LOK28)
LOK29	LOKALNÍ OCHRANĚNÁ ZÓNA (LOK29)
LOK30	LOKALNÍ OCHRANĚNÁ ZÓNA (LOK30)
LOK31	LOKALNÍ OCHRANĚNÁ ZÓNA (LOK31)
LOK32	LOKALNÍ OCHRANĚNÁ ZÓNA (LOK32)
LOK33	LOKALNÍ OCHRANĚNÁ ZÓNA (LOK33)
LOK34	LOKALNÍ OCHRANĚNÁ ZÓNA (LOK34)
LOK35	LOKALNÍ OCHRANĚNÁ ZÓNA (LOK35)
LOK36	LOKALNÍ OCHRANĚNÁ ZÓNA (LOK36)
LOK37	LOKALNÍ OCHRANĚNÁ ZÓNA (LOK37)
LOK38	LOKALNÍ OCHRANĚNÁ ZÓNA (LOK38)
LOK39	LOKALNÍ OCHRANĚNÁ ZÓNA (LOK39)
LOK40	LOKALNÍ OCHRANĚNÁ ZÓNA (LOK40)
LOK41	LOKALNÍ OCHRANĚNÁ ZÓNA (LOK41)
LOK42	LOKALNÍ OCHRANĚNÁ ZÓNA (LOK42)
LOK43	LOKALNÍ OCHRANĚNÁ ZÓNA (LOK43)
LOK44	LOKALNÍ OCHRANĚNÁ ZÓNA (LOK44)
LOK45	LOKALNÍ OCHRANĚNÁ ZÓNA (LOK45)
LOK46	LOKALNÍ OCHRANĚNÁ ZÓNA (LOK46)
LOK47	LOKALNÍ OCHRANĚNÁ ZÓNA (LOK47)
LOK48	LOKALNÍ OCHRANĚNÁ ZÓNA (LOK48)
LOK49	LOKALNÍ OCHRANĚNÁ ZÓNA (LOK49)
LOK50	LOKALNÍ OCHRANĚNÁ ZÓNA (LOK50)

**VOODOHOSPODÁŘSKÁ OPATŘENÍ:**

VO	VOODOHOSPODÁŘSKÁ OPATŘENÍ
VO1	VOODOHOSPODÁŘSKÁ OPATŘENÍ (VO1)
VO2	VOODOHOSPODÁŘSKÁ OPATŘENÍ (VO2)
VO3	VOODOHOSPODÁŘSKÁ OPATŘENÍ (VO3)
VO4	VOODOHOSPODÁŘSKÁ OPATŘENÍ (VO4)
VO5	VOODOHOSPODÁŘSKÁ OPATŘENÍ (VO5)
VO6	VOODOHOSPODÁŘSKÁ OPATŘENÍ (VO6)
VO7	VOODOHOSPODÁŘSKÁ OPATŘENÍ (VO7)
VO8	VOODOHOSPODÁŘSKÁ OPATŘENÍ (VO8)
VO9	VOODOHOSPODÁŘSKÁ OPATŘENÍ (VO9)
VO10	VOODOHOSPODÁŘSKÁ OPATŘENÍ (VO10)
VO11	VOODOHOSPODÁŘSKÁ OPATŘENÍ (VO11)
VO12	VOODOHOSPODÁŘSKÁ OPATŘENÍ (VO12)
VO13	VOODOHOSPODÁŘSKÁ OPATŘENÍ (VO13)
VO14	VOODOHOSPODÁŘSKÁ OPATŘENÍ (VO14)
VO15	VOODOHOSPODÁŘSKÁ OPATŘENÍ (VO15)
VO16	VOODOHOSPODÁŘSKÁ OPATŘENÍ (VO16)
VO17	VOODOHOSPODÁŘSKÁ OPATŘENÍ (VO17)
VO18	VOODOHOSPODÁŘSKÁ OPATŘENÍ (VO18)
VO19	VOODOHOSPODÁŘSKÁ OPATŘENÍ (VO19)
VO20	VOODOHOSPODÁŘSKÁ OPATŘENÍ (VO20)
VO21	VOODOHOSPODÁŘSKÁ OPATŘENÍ (VO21)
VO22	VOODOHOSPODÁŘSKÁ OPATŘENÍ (VO22)
VO23	VOODOHOSPODÁŘSKÁ OPATŘENÍ (VO23)
VO24	VOODOHOSPODÁŘSKÁ OPATŘENÍ (VO24)
VO25	VOODOHOSPODÁŘSKÁ OPATŘENÍ (VO25)
VO26	VOODOHOSPODÁŘSKÁ OPATŘENÍ (VO26)
VO27	VOODOHOSPODÁŘSKÁ OPATŘENÍ (VO27)
VO28	VOODOHOSPODÁŘSKÁ OPATŘENÍ (VO28)
VO29	VOODOHOSPODÁŘSKÁ OPATŘENÍ (VO29)
VO30	VOODOHOSPODÁŘSKÁ OPATŘENÍ (VO30)
VO31	VOODOHOSPODÁŘSKÁ OPATŘENÍ (VO31)
VO32	VOODOHOSPODÁŘSKÁ OPATŘENÍ (VO32)
VO33	VOODOHOSPODÁŘSKÁ OPATŘENÍ (VO33)
VO34	VOODOHOSPODÁŘSKÁ OPATŘENÍ (VO34)
VO35	VOODOHOSPODÁŘSKÁ OPATŘENÍ (VO35)
VO36	VOODOHOSPODÁŘSKÁ OPATŘENÍ (VO36)
VO37	VOODOHOSPODÁŘSKÁ OPATŘENÍ (VO37)
VO38	VOODOHOSPODÁŘSKÁ OPATŘENÍ (VO38)
VO39	VOODOHOSPODÁŘSKÁ OPATŘENÍ (VO39)
VO40	VOODOHOSPODÁŘSKÁ OPATŘENÍ (VO40)
VO41	VOODOHOSPODÁŘSKÁ OPATŘENÍ (VO41)
VO42	VOODOHOSPODÁŘSKÁ OPATŘENÍ (VO42)
VO43	VOODOHOSPODÁŘSKÁ OPATŘENÍ (VO43)
VO44	VOODOHOSPODÁŘSKÁ OPATŘENÍ (VO44)
VO45	VOODOHOSPODÁŘSKÁ OPATŘENÍ (VO45)
VO46	VOODOHOSPODÁŘSKÁ OPATŘENÍ (VO46)
VO47	VOODOHOSPODÁŘSKÁ OPATŘENÍ (VO47)
VO48	VOODOHOSPODÁŘSKÁ OPATŘENÍ (VO48)
VO49	VOODOHOSPODÁŘSKÁ OPATŘENÍ (VO49)
VO50	VOODOHOSPODÁŘSKÁ OPATŘENÍ (VO50)

**INŽENYRSKÉ SÍŤE:**

IS	INŽENYRSKÉ SÍŤE
IS1	INŽENYRSKÉ SÍŤE (IS1)
IS2	INŽENYRSKÉ SÍŤE (IS2)
IS3	INŽENYRSKÉ SÍŤE (IS3)
IS4	INŽENYRSKÉ SÍŤE (IS4)
IS5	INŽENYRSKÉ SÍŤE (IS5)
IS6	INŽENYRSKÉ SÍŤE (IS6)
IS7	INŽENYRSKÉ SÍŤE (IS7)
IS8	INŽENYRSKÉ SÍŤE (IS8)
IS9	INŽENYRSKÉ SÍŤE (IS9)
IS10	INŽENYRSKÉ SÍŤE (IS10)
IS11	INŽENYRSKÉ SÍŤE (IS11)
IS12	INŽENYRSKÉ SÍŤE (IS12)
IS13	INŽENYRSKÉ SÍŤE (IS13)
IS14	INŽENYRSKÉ SÍŤE (IS14)
IS15	INŽENYRSKÉ SÍŤE (IS15)
IS16	INŽENYRSKÉ SÍŤE (IS16)
IS17	INŽENYRSKÉ SÍŤE (IS17)
IS18	INŽENYRSKÉ SÍŤE (IS18)
IS19	INŽENYRSKÉ SÍŤE (IS19)
IS20	INŽENYRSKÉ SÍŤE (IS20)
IS21	INŽENYRSKÉ SÍŤE (IS21)
IS22	INŽENYRSKÉ SÍŤE (IS22)
IS23	INŽENYRSKÉ SÍŤE (IS23)
IS24	INŽENYRSKÉ SÍŤE (IS24)
IS25	INŽENYRSKÉ SÍŤE (IS25)
IS26	INŽENYRSKÉ SÍŤE (IS26)
IS27	INŽENYRSKÉ SÍŤE (IS27)
IS28	INŽENYRSKÉ SÍŤE (IS28)
IS29	INŽENYRSKÉ SÍŤE (IS29)
IS30	INŽENYRSKÉ SÍŤE (IS30)
IS31	INŽENYRSKÉ SÍŤE (IS31)
IS32	INŽENYRSKÉ SÍŤE (IS32)
IS33	INŽENYRSKÉ SÍŤE (IS33)
IS34	INŽENYRSKÉ SÍŤE (IS34)
IS35	INŽENYRSKÉ SÍŤE (IS35)
IS36	INŽENYRSKÉ SÍŤE (IS36)
IS37	INŽENYRSKÉ SÍŤE (IS37)
IS38	INŽENYRSKÉ SÍŤE (IS38)
IS39	INŽENYRSKÉ SÍŤE (IS39)
IS40	INŽENYRSKÉ SÍŤE (IS40)
IS41	INŽENYRSKÉ SÍŤE (IS41)
IS42	INŽENYRSKÉ SÍŤE (IS42)
IS43	INŽENYRSKÉ SÍŤE (IS43)
IS44	INŽENYRSKÉ SÍŤE (IS44)
IS45	INŽENYRSKÉ SÍŤE (IS45)
IS46	INŽENYRSKÉ SÍŤE (IS46)
IS47	INŽENYRSKÉ SÍŤE (IS47)
IS48	INŽENYRSKÉ SÍŤE (IS48)
IS49	INŽENYRSKÉ SÍŤE (IS49)
IS50	INŽENYRSKÉ SÍŤE (IS50)

**OCHRANNA PÁSKA:**

OPK	OCHRANNA PÁSKA
OPK1	OCHRANNA PÁSKA (OPK1)
OPK2	OCHRANNA PÁSKA (OPK2)
OPK3	OCHRANNA PÁSKA (OPK3)
OPK4	OCHRANNA PÁSKA (OPK4)
OPK5	OCHRANNA PÁSKA (OPK5)
OPK6	OCHRANNA PÁSKA (OPK6)
OPK7	OCHRANNA PÁSKA (OPK7)
OPK8	OCHRANNA PÁSKA (OPK8)
OPK9	OCHRANNA PÁSKA (OPK9)
OPK10	OCHRANNA PÁSKA (OPK10)
OPK11	OCHRANNA PÁSKA (OPK11)
OPK12	OCHRANNA PÁSKA (OPK12)
OPK13	OCHRANNA PÁSKA (OPK13)
OPK14	OCHRANNA PÁSKA (OPK14)
OPK15	OCHRANNA PÁSKA (OPK15)
OPK16	OCHRANNA PÁSKA (OPK16)
OPK17	OCHRANNA PÁSKA (OPK17)
OPK18	OCHRANNA PÁSKA (OPK18)
OPK19	OCHRANNA PÁSKA (OPK19)
OPK20	OCHRANNA PÁSKA (OPK20)
OPK21	OCHRANNA PÁSKA (OPK21)
OPK22	OCHRANNA PÁSKA (OPK22)
OPK23	OCHRANNA PÁSKA (OPK23)
OPK24	OCHRANNA PÁSKA (OPK24)
OPK25	OCHRANNA PÁSKA (OPK25)
OPK26	OCHRANNA PÁSKA (OPK26)
OPK27	OCHRANNA PÁSKA (OPK27)
OPK28	OCHRANNA PÁSKA (OPK28)
OPK29	OCHRANNA PÁSKA (OPK29)
OPK30	OCHRANNA PÁSKA (OPK30)
OPK31	OCHRANNA PÁSKA (OPK31)
OPK32	OCHRANNA PÁSKA (OPK32)
OPK33	OCHRANNA PÁSKA (OPK33)
OPK34	OCHRANNA PÁSKA (OPK34)
OPK35	OCHRANNA PÁSKA (OPK35)
OPK36	OCHRANNA PÁSKA (OPK36)
OPK37	OCHRANNA PÁSKA (OPK37)
OPK38	OCHRANNA PÁSKA (OPK38)
OPK39	OCHRANNA PÁSKA (OPK39)
OPK40	OCHRANNA PÁSKA (OPK40)
OPK41	OCHRANNA PÁSKA (OPK41)
OPK42	OCHRANNA PÁSKA (OPK42)
OPK43	OCHRANNA PÁSKA (OPK43)
OPK44	OCHRANNA PÁSKA (OPK44)
OPK45	OCHRANNA PÁSKA (OPK45)
OPK46	OCHRANNA PÁSKA (OPK46)
OPK47	OCHRANNA PÁSKA (OPK47)
OPK48	OCHRANNA PÁSKA (OPK48)
OPK49	OCHRANNA PÁSKA (OPK49)
OPK50	OCHRANNA PÁSKA (OPK50)

**DRUHŮ POZEMKŮ:**

01	ORNÁ PŮDA
02	TRÁVA
03	ZEMĚDĚLSKÁ
04	LES
05	TRÁVA
06	TRÁVA
07	TRÁVA
08	TRÁVA
09	TRÁVA
10	TRÁVA
11	TRÁVA
12	TRÁVA
13	TRÁVA
14	TRÁVA

**OPATŘENÍ K OCHRANĚ ŽP:**

**OPATŘENÍ K OCHRANĚ A TVORBĚ ŽIVOTNÍHO PROSTŘEDÍ:**

**VOODOHOSPODÁŘSKÁ OPATŘENÍ:**

**INŽENYRSKÉ SÍŤE:**

**OCHRANNA PÁSKA:**

**DRUHŮ POZEMKŮ:**

**OPATŘENÍ SLOUŽÍCÍ KE ZPŘÍSTUPNĚNÍ POZEMKŮ:**

**LEGENDA - ZÁKLADNÍ ÚDAJE**

**HLAVNÍ VÝKRES PSZ**

**OPATŘENÍ K OCHRANĚ ŽP:**

**OPATŘENÍ K OCHRANĚ A TVORBĚ ŽIVOTNÍHO PROSTŘEDÍ:**

**VOODOHOSPODÁŘSKÁ OPATŘENÍ:**

**INŽENYRSKÉ SÍŤE:**

**OCHRANNA PÁSKA:**

**DRUHŮ POZEMKŮ:**

**OPATŘENÍ SLOUŽÍCÍ KE ZPŘÍSTUPNĚNÍ POZEMKŮ:**

**LEGENDA - ZÁKLADNÍ ÚDAJE**

**OPATŘENÍ K OCHRANĚ ŽP:**

**OPATŘENÍ K OCHRANĚ A TVORBĚ ŽIVOTNÍHO PROSTŘEDÍ:**

**VOODOHOSPODÁŘSKÁ OPATŘENÍ:**

**INŽENYRSKÉ SÍŤE:**

**OCHRANNA PÁSKA:**

**DRUHŮ POZEMKŮ:**

**OPATŘENÍ SLOUŽÍCÍ KE ZPŘÍSTUPNĚNÍ POZEMKŮ:**

**LEGENDA - ZÁKLADNÍ ÚDAJE**

**OPATŘENÍ K OCHRANĚ ŽP:**

**OPATŘENÍ K OCHRANĚ A TVORBĚ ŽIVOTNÍHO PROSTŘEDÍ:**

**VOODOHOSPODÁŘSKÁ OPATŘENÍ:**

**INŽENYRSKÉ SÍŤE:</**



# Uplatnění geografa v projekční činnosti

---

## Plán ÚSES pro k. ú. Kníničky, Bystrc, Komín

### Základní etapy:

- biogeografická a geobiocenologická diferenciacie území
- analýza aktuálního stavu přírody a krajiny
- limity využití území
- analýza podkladů
- návrh řešení
- problémy řešení

### Náležitosti plánu:

- textová část
- tabulková část
- mapová část



# Uplatnění geografa v projekční činnosti

---

**Plán ÚSES pro k. ú. Kníničky, Bystrc, Komín**

**Mapové výstupy:**







# Uplatnění geografa v projekční činnosti

---

**Plán ÚSES pro k. ú. Kníničky, Bystrc, Komín**

**Příklad tabulkového popisu:**

<b>Označení prvku:</b>	<b>NRBC 30</b>
<b>Název prvku:</b>	Podkomorské lesy
<b>Funkční typ:</b>	Nadregionální biocentrum
<b>Název k. ú.:</b>	Bystrc, Kníničky
<b>Poloha:</b>	v komplexech Podkomorských a Rozdrojovických lesů a v mezilehlých partiích Brněnské přehrady západně až severozápadně od Bystrce a Kníniček
<b>Kódy STG:</b>	1-2 AB-B 1-2, 1 D 1, 1 D 2-3, 2 AB-B 1-2, 2 AB 3, 2 AB 3x, 2 B 3, 2 B 3x, 2 BC 3x, 2 BD 3x, 2 CD 2-3, 3 AB-B 1-2, 3 BD-D 1-2, 3 AB 3, 3 B 3, 3 BC 3, 3 BD 3, 3 CD (1)2-3, 3 BC-C (4)5a, 3 BC 5b, 4 B 3
<b>Výměra:</b>	18180552 m <sup>2</sup>
<b>Parcelní čísla a druhy pozemků</b>	
k. ú. Bystrc: 604/1 č. (14), 2531/1 č. (10), 2532 č. (10), 2796 č. (10), 2797 (10), 3562 č. (14), 3576 č. (10), 3643 č. (14), 3644 (10), 3645 (10), 3650 (10), 3651 (10), 3652 (10), 3653 (10), 3654 (10), 3655 (10), 3656/1 č. (10), 3657 (10), 3658 č. (10), 3659 č. (10), 3660 č. (10), 3661 č. (10), 3679 č. (14), 3697 č. (10), 3698 č. (10), 3701 č. (10), 3724 č. (10), 3731 č. (14), 3736 č. (10), 3743 č. (10), 3744 (10), 3745 (10), 3746 (14), 3748 (10), 3749 (14), 3750 (10), 3751 č. (11), 3752 (10), 3756 (14), 3757 (7), 3758 (10), 3761/1 (10), 3761/2 (13), 3765 (10), 3773 (10), 3774 č. (14), 3775 č. (10), 3776/1 (14), 3777/1 (10), 3777/2 (10), 3778 (10), 3779 (10), 3780 (10), 3781/1 (10), 3781/2 (10), 3782 (10), 3783 (14), 3784 (10), 3785 (10), 3786 (10), 3787 č. (14), 3788 (10), 3789 (10), 3790 č. (10), 3791 č. (14), 3792/1 č. (10), 3792/2 (14), 3793 č. (10), 3794 č. (10), 3798 (10), 3834 (13), 3843 (13), 3844 (10), 3845/1 č. (10), 3846/1 č. (10), 3847 (10), 4756 (10), 4964 č. (14), 4971/1 č. (10), 4972 (10), 4973 (10), 4974 (10), 4975 č. (10), 4976 č. (10), 4977 (10), 4978 (10), 4979 (13), 4980/1 (10), 4980/2 (14), 4982 č. (14), 4984 (10), 4985 č. (10), 4986 (10), 4987 (10), 4988 (10), 4989 (10), 4990 (14), 4991 (10), 4992 (14), 4994 (13), 4995 č. (10), 4996/1 (7), 4996/2 (10), 4997/1 č. (10), 4997/2 č. (14), 5000/2 (11), 5002 (14), 5007 č. (10), 5009 č. (14), 5010 (7), 5011 č. (10), 5012/1 č. (10), 5012/2 (13), 5012/3 (14), 5013 č. (10), 5014 (10), 5028/1 č. (10), 5028/2 č. (10), 5072 (10), 5073 (10), 5075 č. (10), 5076 (10), 5077/1 (10), 5087 (14), 5089 (10), 5093 (10), 5152 (10), 5153 (10), 5154 (13), 5155/1 (10), 5159/2 (10), 5155/3 (10), 5156 (10), 5157 (13), 5158 (13), 5159 (13), 5160 (13), 5161 (13), 5162 (13), 5163 (13), 5164 (13), 5165 (11), 5166 (11), 5167 (11), 5170 (10), 5171 (10), 5172/1 č. (2), 5173/1 (7), 5178 (10), 5179 č. (14), 5182/1 (10), 5182/2 (13), 5183/1 (11), 5183/3 (13), 5184 (7), 5185 (10), 5186 (10), 5187 (13), 5188 (14), 5189 (10), 5190 (14), 5191 (14), 5192 (10), 5193 (14), 5194/2 č. (14), 5194/3 č. (14), 5195 (11), 5196 (14), 5199/1 č. (10), 5199/3 (10), 5199/4 (10), 5199/5 (10), 5199/6 (10), 5199/7 (10), 5199/8 (10), 5199/9 (10), 5199/10 (10), 5199/11 (10), 5199/12 (10), 5199/13 (10), 5199/14 (10), 5199/15 (10), 5199/16 (10), 5199/17 (10), 5199/18 (10), 5200 č. (10), 5201 č. (10), 5210 (7), 5211 (7), 5212/1 č. (10), 5212/2 (10), 5212/3 č. (10), 5213 (2), 5222 (14), 5223 (14), 5224 (6), 5225 (13), 5226 (7), 5229 (14), 5308/1 (7), 5308/3 (7), 5309/1 (14), 5309/2 (14), 5309/3 (14), 5310/1 (7), 5310/2 (7), 5310/3 (7), 5310/4 (7), 5311/1 (7), 5311/2 (7), 5318/3 (2), 5321/1 (7), 5321/2 (7), 5322 (7), 5333 (7), 5334 (7), 5341 č. (2), 5342 č. (7), 5343 (7), 5344 (14), 5345 (10), 5347 č. (14), 5350/4 (7), 5356/1 (7), 5356/2 (7), 5362 (7), 5363 (14), 5386/1 (14), 5387 (7), 5388 (7), 5389 (14), 5390 (7), 5391 (14), 5392 (10), 5393 (7), 5394 (7), 5399 (7), 5402 č. (14), 5403 č. (14), 5405 (14), 5406 (7), 5420/1 (10), 5420/2 (10), 5420/3 (10), 5425 (7), 5435/3 č. (14), 5436 č. (10), 5439/2 (10), 5439 (10), 5440/1 č. (7), 5440/2 č. (7), 5441/1 (7), 5441/2 (7), 5648/1 č. (10), 5657 (11), 5658 (14), 5659 (14), 5660/1 (11), 5660/4 č. (14), 5661 (11), 5662/1 (14), 5665/1 č. (11), 5666 č. (11), 5667 č. (11), 5995 (10), 8255 (13); k. ú. Kníničky: 863/1 č. (11), 898/1 č. (10), 898/2 č. (10), 983/1 č. (10), 983/8 č. (10), 983/13 č. (10), 983/15 (10), 983/16 (10), 983/17 (10), 983/18 (10), 983/19 (10), 983/20 (10), 1021/1 č. (14), 1574/1 (14), 1574/2 (14), 1574/5 č. (14), 1574/8 (14), 1574/11 (14), 1574/17 č. (14), 1575/1 (10), 1575/2 (10), 1575/3 (10), 1575/4 (10), 1575/5 (10), 1575/6 (10), 1575/7 (10), 1575/8 (10), 1577/1 č. (14), 1701/1 č. (10), 1729/1 č. (10), 1729/2 (10), 1730 č. (14), 1731 č. (10), 1733 č. (14), 1734 (2), 1735 (10), 1736 (10), 1737 (10), 1738 (14), 1739 (10), 1740 (10), 1741 (14), 1742 (14), 1743 (10), 1744 (10), 1745/1 (14), 1745/2 č. (14), 1746 (10), 1747 (10), 1748 (10), 1749 (10), 1750 (10), 1751 (10), 1752 (10), 1754 (10), 1755 (10), 1756 (7), 1757 (10), 1758 (14), 1759 (10), 1760 (10), 1761 (10), 1762 (10), 1763 (10), 1764 (10), 1765/1 č. (11), 1765/4 č. (11), 1766 (10), 1767 (14), 1769/2 (10), 1769/3 (10), 1778/1 (14), 1778/2 (14), 1778/3 (14), 1778/4 (14), 1783 (10), 1787/1 č. (14), 1788 č. (7), 1789 (10), 1792/1 č. (7), 1793 (7), 1794 (10), 1795 č. (11)	
<b>Charakteristika současného stavu</b>	
Základní reprezentativní součásti biocentra tvoří souvislé plochy různorodých (převážně však přirozených až přírodě blízkých) lesních porostů. V druhové skladbě jejich stromového patra patří k nejhodněji zastoupeným dřevinám dub zimní, buk lesní, habr obecný, smrk ztepilý, borovice lesní, místy např. i lípy (především velkolistá), dub letní a modřín opadavý. Dále jsou do biocentra v řešeném území zahrnuté mezilehlé partie hiadiny Brněnské přehrady a některé navazující nelesní partie - zejm. od přehradní nádrže oddělená vodní plocha a navazující mokřadní společenstva mezi Mečkovem a Veverskou Bělýškou a luční enklávy (např. Junácká louka).	
<b>Cílová společenstva</b>	
Lesní (mezofilní bučinné, mezofilní hájové, mezofilní doubravní), mokřadní, luční, vodní.	
<b>Návrh základních opatření</b>	
Přírodě vzdálené lesní porosty přeměňovat na porosty přírodě blízkého až přirozeného charakteru. Chránit stávající mokřadní ekosystémy. Travní porosty obhospodařovat k přírodě šetrným způsobem.	
<b>Poznámka</b>	
Vymezení biocentra v rámci řešeného území vychází z vymezení biocentra v rámci zrušené aktualizace ÚPmB (v intencích rámce daného ZÚR JMK), mistně s úpravami ve vazbě na aktuální stav využití území a na aktuální hodnotu lesních porostů. Z plochy biocentra je vymeženo několik enkláv s rekreační a obytnou zástavbou. V ploše biocentra se nachází 6 maloplošných ZCHÚ, severní část biocentra (v rámci Rozdrojovických lesů) se z velké části překrývá s plochou oplocené obory (Obora Kuřim). V platném ÚPmB není NRBC vůbec vymezeno.	