
Uplatnění geografa v projekční činnosti

*RNDr. Jiří Kocián
AGERIS s. r. o.
Jeřábkova 5, 602 00 Brno
E-mail: jiri.kocian@ageris.cz*

Uplatnění geografa v projekční činnosti

Profil společnosti AGERIS s. r. o.

Uplatnění geografa v projekční činnosti

Moje pozice ve společnosti

- vedoucí oddělení ekologie krajiny
- autorizovaný projektant ÚSES

Typy projektů

- samostatné projekty
- spolupráce na firemních projektech
- spolupráce na „přeshraničních“ projektech

Uplatnění geografa v projekční činnosti

Samostatné projekty

- plány ÚSES – komplexní dokumentace navrženého vymezení ÚSES pro určité území (SO ORP, VZCHÚ, skupiny k. ú. apod.)
- hodnocení vlivů územních plánů na životní prostředí (SEA) – posouzení vlivů řešení územních plánů na jednotlivé složky životního prostředí (ovzduší, voda, půda a horninové prostředí, biota, krajina, hmotné statky a kulturní dědictví, obyvatelstvo a lidské zdraví)
- návrhy dílčích úpravy vymezení ÚSES – zpravidla v souvislosti s konkrétními záměry, které jsou v nějakém ohledu problematické ve vztahu ke stávajícími vymezení ÚSES -
- posouzení stávajících vymezení ÚSES – z různých aspektů (kvality vymezení, odůvodnění vymezení, funkčnosti atd.)

Uplatnění geografa v projekční činnosti

Spolupráce na firemních projektech

- komplexní pozemkové úpravy (KoPÚ) – analytická část (fyzickogeografické charakteristiky – klimatické, hydrologické, geologické, geomorfologické, půdní, biogeografické; zhodnocení aktuálního stavu přírody a krajiny; struktura půdního fondu; ochrana přírody a krajiny; geobiocenologické charakteristiky; analýza vymezení ÚSES; analýza platné ÚPD
- studie odtokových poměrů – přírodní podmínky území, současný stav krajiny, analýza platné ÚPD

Uplatnění geografa v projekční činnosti

Spolupráce na „přeshraničních“ projektech

- dílčí práce na územně plánovací dokumentaci (ZÚR, ÚP) a územně plánovacích podkladech (ÚAP a ÚS) – především problematika ÚSES, případně též komplexněji koncepce uspořádání krajiny, ochrana přírody a krajiny a další
- metodická činnost – spolupráce na různých metodických dokumentech – v poslední době zásadní „Metodika vymezování ÚSES“ (2015, dokončení 2016, vydána 2017)

Metodika vymezení ÚSES

Zadání, zpracovatelský tým

Pořizovatel:

- Ministerstvo životního prostředí ČR – 2015

Tým zpracovatelů:

- Ing. Ludmila Bínová, CSc. (Společnost pro životní prostředí, spol. s r.o.)
- RNDr. Martin Culek, Ph.D. (Masarykova univerzita Brno)
- RNDr. Josef Glos (AGERIS, s.r.o.)
- RNDr. Jiří Kocián (AGERIS, s.r.o.)
- Ing. Darek Lacina (Projekty pro krajinu - fyzická osoba)
- Mgr. Martin Novotný (Urbanistické středisko Brno, spol. s r.o.)
- Ing. Eliška Zimová (Löw a spol., s.r.o.)

Konzultant:

- Doc. Ing. Antonín Buček, CSc. (Mendelova univerzita Brno)

Oponent:

- RNDr. Ing. Miroslav Hájek (Geo Vision, spol. s r.o.)

Metodika vymezení ÚSES

Struktura metodiky

Tři základní části:

- část týkající se různých souvislostí - kapitoly Základní přírodovědná východiska vytváření ÚSES, Účel vymezení územního systému ekologické stability, Biogeografické členění krajiny a Základní pojmy a typologie ÚSES
- část obsahující vlastní metodiku vymezení ÚSES - kapitoly Principy vymezení ÚSES, Limitující hodnoty velikostních parametrů funkčních skladebných částí ÚSES, Specifické přístupy k vymezení nadregionálního, regionálního a místního ÚSES, Specifika vymezení ÚSES v základních typech krajinného prostředí, Funkční a prostorová spojitost ÚSES, Plán ÚSES, Uplatnění plánu ÚSES v různých typech navazujících dokumentací a Oponentury řešení ÚSES
- část přílohová - devět příloh věnujících se v první řadě soustavě biogeografických jednotek, možnostem odvození skupin typů geobiocénů (STG) z bonitovaných půdně-ekologických jednotek (BPEJ) a ze souborů lesních typů (SLT) a vztahům STG k podfyziotypům a biotopům

Uplatnění geografa v projekční činnosti

Prezentace projektů

Komplexní pozemkové úpravy

Plán ÚSES

Uplatnění geografa v projekční činnosti

Komplexní pozemkové úpravy v k. ú. Dolní Němčí

Tři základní etapy:


- přípravné práce – vyhodnocení podkladů a rozbor současného stavu (též průzkumy nebo analýza –týmová práce); dohledání, ověření a doplnění stávajícího bodového pole (geodeti); zaměření polohopisu (geodeti); určení vnějšího a vnitřního obvodu (geodeti); neřešené pozemky a jejich vytýčení (geodeti); dokumentace nároků vlastníků (projektant)
- návrhové práce – vypracování PSZ (týmová práce); zmaření výškopisu (geodeti); podélné a příčné profily společných zařízení (projektanti); inženýrsko-geologický průzkum (externisté); návrh nového uspořádání pozemků (projektant); kompletní dokumentace návrhu KoPÚ
- vytýčení hranic pozemků dle návrhu KoPÚ a mapové dílo (geodeti)

Uplatnění geografa v projekční činnosti

Komplexní pozemkové úpravy v k. ú. Dolní Němčí

Příklady mapových výstupů:



 POZEMKOVÉ ÚPRAVY, KRAJINNÁ EKOLOGIE <small>AGERIS s.r.o., Jatečtíkova 5, 602 00, Brno, Tel.: +420 543 910 820, www.ageris.cz</small>		Adresa		
Velikost projektu:	Ing. Míra Koukalová	Stupeň:	NÁVRH KPÚ	
Zodpovědný projektant:	Ing. Pavel Svoboda	Formát:	A4	
Mapy / Vyráběcí:	Ing. Pavel Svoboda	Datum:	ZÁŘÍ 2012	
Kreslí / CAD:	Ing. Pavel Svoboda	Čís. zakázky:	2011/033	
Investor:	MINISTERSTVO ZEMĚDĚLSTVÍ, POZEMKOVÝ ÚŘAD UHERSKÉ HRADÍŠTĚ	Stupeň:	2. PŘEHLEDNÁ MAPA (ovg)	
Área:	KOMPLEXNÍ POZEMKOVÉ ÚPRAVY V KATASTRÁLNÍM ÚZEMÍ DOLNÍ NĚMČI		Měřítko:	1: 10000
Číslo:			1.1. VYHODNOCENÍ PODKLADŮ A ROZBOR SOUČASNÉHO STAVU	
Název přílohy:	PŘEHLEDNÁ MAPA		Průběh č.:	2.
			Paré č.:	

PŘEHLEDNÁ MAPA



LEGENDA:

NÁVRH	POPIS
	OBVOD POZEMKOVÉ ÚPRAVY
	POZEMKY MIMO OBVOD
	HRANICE KATASTRÁLNÍHO ÚZEMÍ
	NÁZEV KATASTRÁLNÍHO ÚZEMÍ

k. ú. Dolní Němčí

MAPA PRŮZKUMU

ZÁKLADNÍ ÚDAJE		
STAV	NÁZEV	POPIS
		OBVOD PŮDOPISNÉ ÚPRAVY
		PŮDOPISNÝ MĚŘÍŠTVO PŮDOPISNÉ ÚPRAVY
		HRANICE KATASTRÁLNÍ ÚZEMÍ
		NÁZEV KATASTRÁLNÍ ÚZEMÍ
		ZÁMĚRŇOVÝ SKLADBY STAVY
		POVRCHOVÁ NEODPĚLNOST
		VEŠTĚNÍ

PRŮZKUM	
SYMBOL	POPIS
[Symbol]	BARVĚ Č. A. J. TRŮBY
[Symbol]	ODVODNĚNÍ
[Symbol]	POVLIV ČISTĚNÍ
[Symbol]	ČISTĚNÍ PRŮTOU
[Symbol]	ČISTĚNÍ PRŮTOU ZÁKRYTÍ PRŮTOU
[Symbol]	PRŮTOUČNÁ ŽILY
[Symbol]	HODNOTY PRŮTOU ČISTĚNÍ PRŮTOU ŽILY
[Symbol]	VEŠTĚNÍ TUK, ENERGETICKÝ TUK
[Symbol]	VEŠTĚNÍ

DRUHY POZEMKŮ	
BARVA	POPIS
[Barva]	ORNÁ
[Barva]	ZÁHRADA
[Barva]	TRVALÝ TRÁVNÍ POROST
[Barva]	LEŠ
[Barva]	VODNÍ PLOCHA
[Barva]	ZÁTVAROVÁ PLOCHA, NEVODNĚ
[Barva]	OSTATNÍ PLOCHA

INŽENÝRSKÉ SÍTĚ	
SYMBOL	POPIS
[Symbol]	NAČERNĚNÍ HEZENÍ VLN. E. DN
[Symbol]	NAČERNĚNÍ HEZENÍ VLN. E. DN
[Symbol]	NAČERNĚNÍ HEZENÍ VLN. E. DN
[Symbol]	POSERNĚNÍ HEZENÍ VLN. E. DN
[Symbol]	PLŮVNĚNÍ VTL. RBE, AP
[Symbol]	PLŮVNĚNÍ VTL. RBE, AP
[Symbol]	ELEKTROKOVANÁ SÍTĚ
[Symbol]	VEŠTĚNÍ - OP - NEVODNĚNÍ
[Symbol]	KANALIZACE - OP - NEVODNĚNÍ

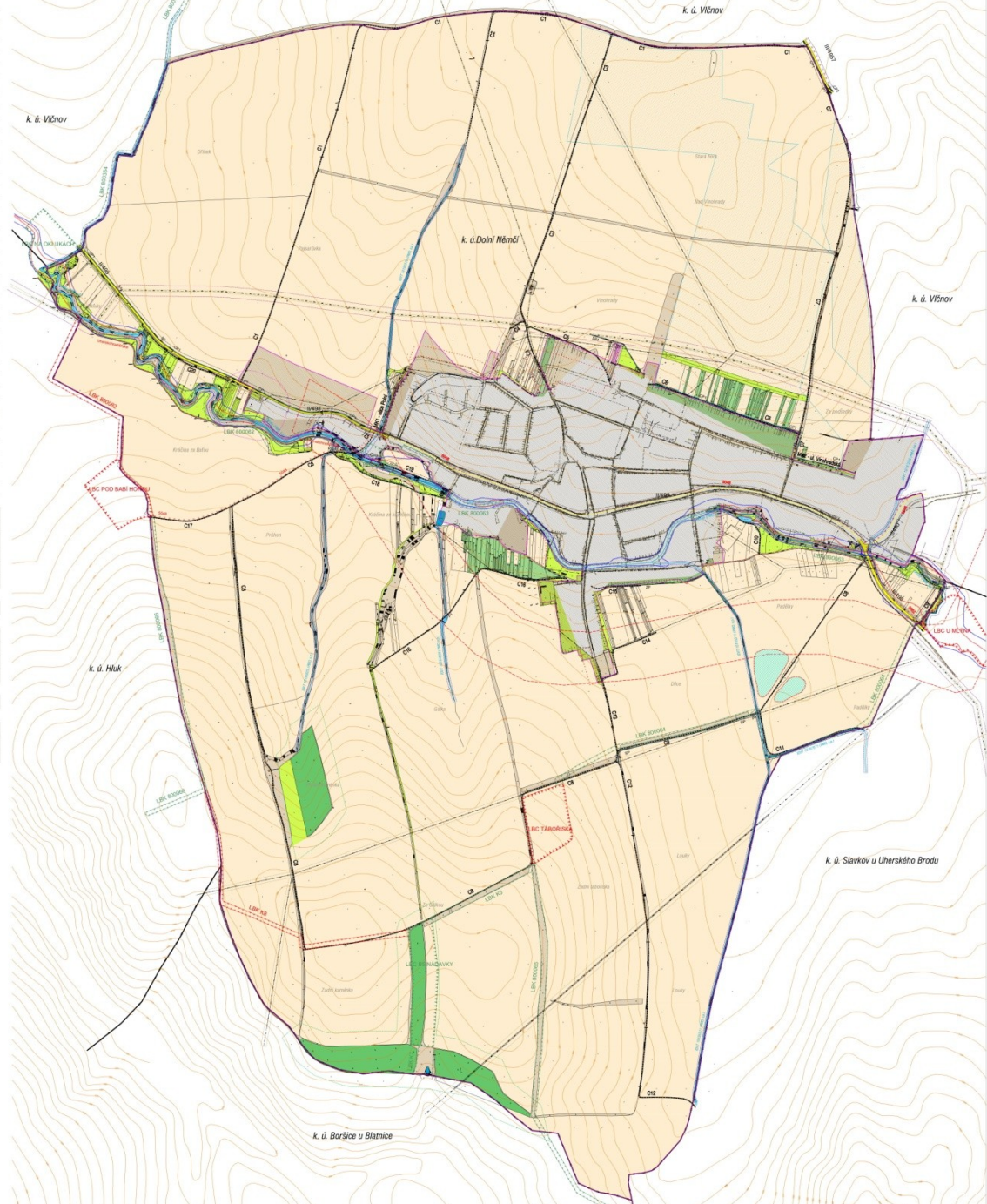
OCHRANNÁ PÁSMA	
SYMBOL	POPIS
[Symbol]	DOHRANĚNÍ PÁSMA OCHRANNÉHO ÚZEMÍ
[Symbol]	DOHRANĚNÍ PÁSMA OCHRANNÉHO ÚZEMÍ
[Symbol]	DOHRANĚNÍ PÁSMA OCHRANNÉHO ÚZEMÍ
[Symbol]	DOHRANĚNÍ PÁSMA OCHRANNÉHO ÚZEMÍ
[Symbol]	DOHRANĚNÍ PÁSMA OCHRANNÉHO ÚZEMÍ
[Symbol]	DOHRANĚNÍ PÁSMA OCHRANNÉHO ÚZEMÍ

ZÁSADY ÚZEMNÍHO ROZVOJE ZLÍNSKÉHO KRAJE 2008	
SYMBOL	POPIS
[Symbol]	NEVODNĚNÍ PÁSMA OCHRANNÉHO ÚZEMÍ

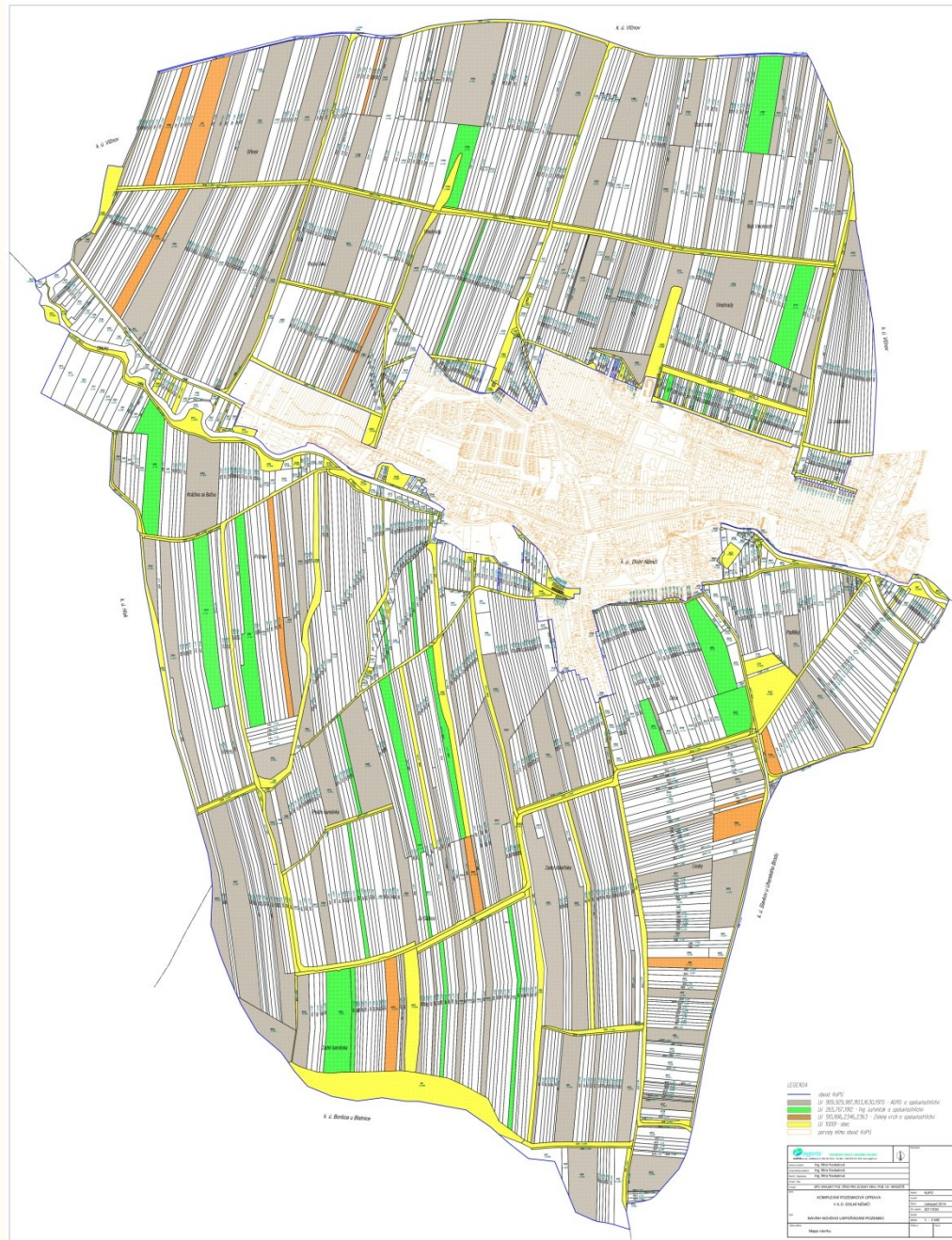
ÚZEMNÍ PŮDOPISNÝ PLÁN OBCE DOLNÍ NĚMČI 1999	
SYMBOL	POPIS
[Symbol]	LOKALNÍ OCHRANNÉ PÁSMA
[Symbol]	LOKALNÍ OCHRANNÉ PÁSMA
[Symbol]	LOKALNÍ OCHRANNÉ PÁSMA
[Symbol]	LOKALNÍ OCHRANNÉ PÁSMA

PROJEKTOVÁ DOKUMENTACE	
SYMBOL	POPIS
[Symbol]	STAVĚNÍ VODNÍ PŮDOPISNÝ V PŮLNOČNÍM SMĚRU

WEBOVÉ INFORMAČNÍ ZDROJE	
SYMBOL	POPIS
[Symbol]	ČYLOVÝSTAVKA - BEZVODNĚNÍ
[Symbol]	HRANICE ZEMĚPISNÉHO ÚZEMÍ - PŮDOPISNÝ MĚŘÍŠTVO - OBVODNÍ ÚŘAD T. G. M.
[Symbol]	HRANICE ZEMĚPISNÉHO ÚZEMÍ - PŮDOPISNÝ MĚŘÍŠTVO - OBVODNÍ ÚŘAD T. G. M.



Ing. Miroslav Koubek Ing. Pavel Šedivý Ing. Pavel Šedivý Ing. Pavel Šedivý	
KOMPLEXNÍ POZEMKOVÉ ÚPRAVY V KATASTRÁLNÍM ÚZEMÍ DOLNÍ NĚMČI	číslo: 00/000/000 datum: 20.12.2012 číslo: 201/000 datum: 3. listopadu 2012 číslo: 0.000
1:1 VYKONKOVANÍ PODKLADU A ROZVOJŮ SOUČASNÉHO STAVU	číslo: 3.
MAPA PRŮZKUMU	číslo: 3.



LEGENDA
 (oblasti čiji su
 vlasnici ili korisnici
 izjavili interes za
 učešće u postupku
 javne nabave)

	vlasnici ili korisnici izjavili interes za učešće u postupku javne nabave
	vlasnici ili korisnici izjavili interes za učešće u postupku javne nabave
	vlasnici ili korisnici izjavili interes za učešće u postupku javne nabave
	vlasnici ili korisnici izjavili interes za učešće u postupku javne nabave

Projekat:	Datum:
Broj:	Skala:
Izradio:	Proverio:
Datum:	Datum:

Uplatnění geografa v projekční činnosti

Plán ÚSES pro k. ú. Kníničky, Bystrc, Komín

Základní etapy:

- biogeografická a geobiocenologická diferenciacie území
- analýza aktuálního stavu přírody a krajiny
- limity využití území
- analýza podkladů
- návrh řešení
- problémy řešení

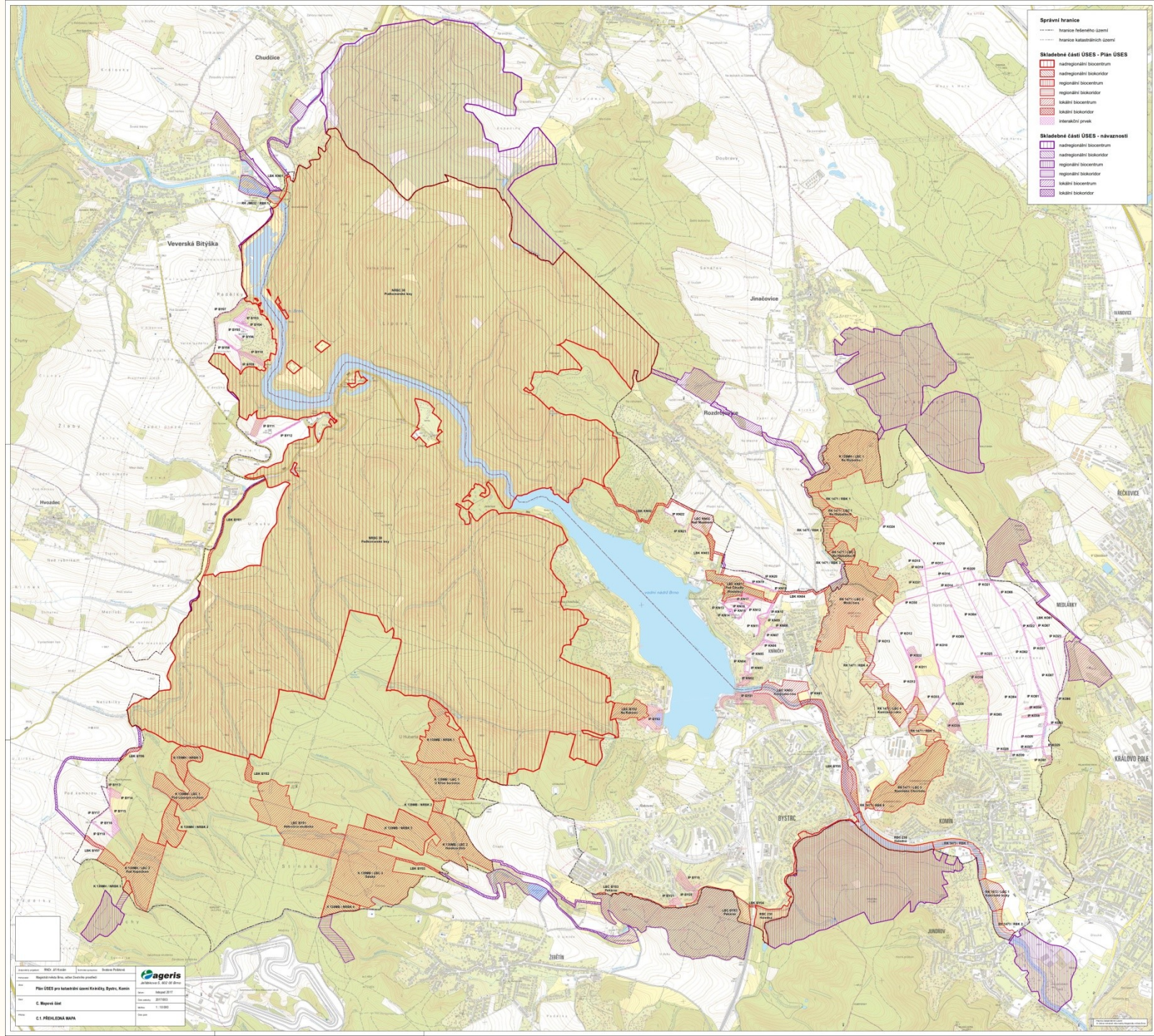
Náležitosti plánu:

- textová část
- tabulková část
- mapová část

Uplatnění geografa v projekční činnosti

Plán ÚSES pro k. ú. Kníničky, Bystrc, Komín

Mapové výstupy:



- Správní hranice**
- hranice katastrálních území
 - hranice obecních území
- Sklepné části ÚSES - Plán ÚSES**
- ▨ nadregionální biocentrum
 - ▨ regionální biocentrum
 - ▨ lokální biocentrum
 - ▨ individuální prvky
- Sklepné části ÚSES - návaznosti**
- ▨ nadregionální biocentrum
 - ▨ regionální biocentrum
 - ▨ lokální biocentrum

Projektant: RVO, a.s. | Projekt: Územní plán obce Písek
 Vypracoval: Ing. arch. Miroslav Štěpánek | Datum: listopad 2017
 Měřítko: 1:10 000
C.1 PŘÍLOHA MAPA





- Opisani tereni i parceli brojevi**
- parceli brojevi
 - tereni izvan područja zaštite
 - područja izvan područja zaštite
- Međunarodni OZEI - Plan OZEI**
- međunarodni OZEI
 - međunarodni OZEI
 - međunarodni OZEI
 - međunarodni OZEI
 - međunarodni OZEI
 - međunarodni OZEI
 - međunarodni OZEI
- OZEI do OZEI**
- OZEI do OZEI
- Područje zaštićeno prema OZEI**
- područje zaštićeno
- Područje zaštićeno prema OZEI**
- područje zaštićeno
- Područje zaštićeno prema OZEI**
- područje zaštićeno

Uplatnění geografa v projekční činnosti

Plán ÚSES pro k. ú. Kníničky, Bystrc, Komín

Příklad tabulkového popisu:

Označení prvku:	NRBC 30
Název prvku:	Podkomorské lesy
Funkční typ:	Nadregionální biocentrum
Název k. ú.:	Bystrc, Kníničky
Poloha:	v komplexech Podkomorských a Rozdrojovických lesů a v mezilehlých partiích Brněnské přehrady západně až severozápadně od Bystrce a Kníniček
Kódy STG:	1-2 AB-B 1-2, 1 D 1, 1 D 2-3, 2 AB-B 1-2, 2 AB 3, 2 AB 3x, 2 B 3, 2 B 3x, 2 BC 3x, 2 BD 3x, 2 CD 2-3, 3 AB-B 1-2, 3 BD-D 1-2, 3 AB 3, 3 B 3, 3 BC 3, 3 BD 3, 3 CD (1)2-3, 3 BC-C (4)5a, 3 BC 5b, 4 B 3
Výměra:	18180552 m ²
Parcelní čísla a druhy pozemků	
<p>k. ú. Bystrc: 604/1 č. (14), 2531/1 č. (10), 2532 č. (10), 2796 č. (10), 2797 (10), 3562 č. (14), 3576 č. (10), 3643 č. (14), 3644 (10), 3645 (10), 3650 (10), 3651 (10), 3652 (10), 3653 (10), 3654 (10), 3655 (10), 3656/1 č. (10), 3657 (10), 3658 č. (10), 3659 č. (10), 3660 č. (10), 3661 č. (10), 3679 č. (14), 3697 č. (10), 3698 č. (10), 3701 č. (10), 3724 č. (10), 3731 č. (14), 3736 č. (10), 3743 č. (10), 3744 (10), 3745 (10), 3746 (14), 3748 (10), 3749 (14), 3750 (10), 3751 č. (11), 3752 (10), 3756 (14), 3757 (7), 3758 (10), 3761/1 (10), 3761/2 (13), 3765 (10), 3773 (10), 3774 č. (14), 3775 č. (10), 3776/1 (14), 3777/1 (10), 3777/2 (10), 3778 (10), 3779 (10), 3780 (10), 3781/1 (10), 3781/2 (10), 3782 (10), 3783 (14), 3784 (10), 3785 (10), 3786 (10), 3787 č. (14), 3788 (10), 3789 (10), 3790 č. (10), 3791 č. (14), 3792/1 č. (10), 3792/2 (14), 3793 č. (10), 3794 č. (10), 3798 (10), 3834 (13), 3843 (13), 3844 (10), 3845/1 č. (10), 3846/1 č. (10), 3847 (10), 4756 (10), 4964 č. (14), 4971/1 č. (10), 4972 (10), 4973 (10), 4974 (10), 4975 č. (10), 4976 č. (10), 4977 (10), 4978 (10), 4979 (13), 4980/1 (10), 4980/2 (14), 4982 č. (14), 4984 (10), 4985 č. (10), 4986 (10), 4987 (10), 4988 (10), 4989 (10), 4990 (14), 4991 (10), 4992 (14), 4994 (13), 4995 č. (10), 4996/1 (7), 4996/2 (10), 4997/1 č. (10), 4997/2 č. (14), 5000/2 (11), 5002 (14), 5007 č. (10), 5009 č. (14), 5010 (7), 5011 č. (10), 5012/1 č. (10), 5012/2 (13), 5012/3 (14), 5013 č. (10), 5014 (10), 5028/1 č. (10), 5028/2 č. (10), 5072 (10), 5073 (10), 5075 č. (10), 5076 (10), 5077/1 (10), 5087 (14), 5089 (10), 5093 (10), 5152 (10), 5153 (10), 5154 (13), 5155/1 (10), 5159/2 (10), 5155/3 (10), 5156 (10), 5157 (13), 5158 (13), 5159 (13), 5160 (13), 5161 (13), 5162 (13), 5163 (13), 5164 (13), 5165 (11), 5166 (11), 5167 (11), 5170 (10), 5171 (10), 5172/1 č. (2), 5173/1 (7), 5178 (10), 5179 č. (14), 5182/1 (10), 5182/2 (13), 5183/1 (11), 5183/3 (13), 5184 (7), 5185 (10), 5186 (10), 5187 (13), 5188 (14), 5189 (10), 5190 (14), 5191 (14), 5192 (10), 5193 (14), 5194/2 č. (14), 5194/3 č. (14), 5195 (11), 5196 (14), 5199/1 č. (10), 5199/3 (10), 5199/4 (10), 5199/5 (10), 5199/6 (10), 5199/7 (10), 5199/8 (10), 5199/9 (10), 5199/10 (10), 5199/11 (10), 5199/12 (10), 5199/13 (10), 5199/14 (10), 5199/15 (10), 5199/16 (10), 5199/17 (10), 5199/18 (10), 5200 č. (10), 5201 č. (10), 5210 (7), 5211 (7), 5212/1 č. (10), 5212/2 (10), 5212/3 č. (10), 5213 (2), 5222 (14), 5223 (14), 5224 (6), 5225 (13), 5226 (7), 5229 (14), 5308/1 (7), 5308/3 (7), 5309/1 (14), 5309/2 (14), 5309/3 (14), 5310/1 (7), 5310/2 (7), 5310/3 (7), 5310/4 (7), 5311/1 (7), 5311/2 (7), 5318/3 (2), 5321/1 (7), 5321/2 (7), 5322 (7), 5333 (7), 5334 (7), 5341 č. (2), 5342 č. (7), 5343 (7), 5344 (14), 5345 (10), 5347 č. (14), 5350/4 (7), 5356/1 (7), 5356/2 (7), 5362 (7), 5363 (14), 5386/1 (14), 5387 (7), 5388 (7), 5389 (14), 5390 (7), 5391 (14), 5392 (10), 5393 (7), 5394 (7), 5399 (7), 5402 č. (14), 5403 č. (14), 5405 (14), 5406 (7), 5420/1 (10), 5420/2 (10), 5420/3 (10), 5425 (7), 5435/3 č. (14), 5436 č. (10), 5439/2 (10), 5439 (10), 5440/1 č. (7), 5440/2 č. (7), 5441/1 (7), 5441/2 (7), 5648/1 č. (10), 5657 (11), 5658 (14), 5659 (14), 5660/1 (11), 5660/4 č. (14), 5661 (11), 5662/1 (14), 5665/1 č. (11), 5666 č. (11), 5667 č. (11), 5995 (10), 8255 (13); k. ú. Kníničky: 863/1 č. (11), 898/1 č. (10), 898/2 č. (10), 983/1 č. (10), 983/8 č. (10), 983/13 č. (10), 983/15 (10), 983/16 (10), 983/17 (10), 983/18 (10), 983/19 (10), 983/20 (10), 1021/1 č. (14), 1574/1 (14), 1574/2 (14), 1574/5 č. (14), 1574/8 (14), 1574/11 (14), 1574/17 č. (14), 1575/1 (10), 1575/2 (10), 1575/3 (10), 1575/4 (10), 1575/5 (10), 1575/6 (10), 1575/7 (10), 1575/8 (10), 1577/1 č. (14), 1701/1 č. (10), 1729/1 č. (10), 1729/2 (10), 1730 č. (14), 1731 č. (10), 1733 č. (14), 1734 (2), 1735 (10), 1736 (10), 1737 (10), 1738 (14), 1739 (10), 1740 (10), 1741 (14), 1742 (14), 1743 (10), 1744 (10), 1745/1 (14), 1745/2 č. (14), 1746 (10), 1747 (10), 1748 (10), 1749 (10), 1750 (10), 1751 (10), 1752 (10), 1754 (10), 1755 (10), 1756 (7), 1757 (10), 1758 (14), 1759 (10), 1760 (10), 1761 (10), 1762 (10), 1763 (10), 1764 (10), 1765/1 č. (11), 1765/4 č. (11), 1766 (10), 1767 (14), 1769/2 (10), 1769/3 (10), 1778/1 (14), 1778/2 (14), 1778/3 (14), 1778/4 (14), 1783 (10), 1787/1 č. (14), 1788 č. (7), 1789 (10), 1792/1 č. (7), 1793 (7), 1794 (10), 1795 č. (11)</p>	
Charakteristika současného stavu	
<p>Základní reprezentativní součásti biocentra tvoří souvislé plochy různorodých (převážně však přirozených až přírodě blízkých) lesních porostů. V druhové skladbě jejich stromového patra patří k nejhodněji zastoupeným dřevinám dub zimní, buk lesní, habr obecný, smrk ztepilý, borovice lesní, místy např. i lípy (především velkolistá), dub letní a modřín opadavý. Dále jsou do biocentra v řešeném území zahrnuté mezilehlé partie hiadiny Brněnské přehrady a některé navazující nelesní partie - zejm. od přehradní nádrže oddělená vodní plocha a navazující mokřadní společenstva mezi Mečkovem a Veverskou Blýškou a luční enklávy (např. Junácká louka).</p>	
Cílová společenstva	
Lesní (mezofilní bučinné, mezofilní hájové, mezofilní doubravní), mokřadní, luční, vodní.	
Návrh základních opatření	
Přírodě vzdálené lesní porosty přeměňovat na porosty přírodě blízkého až přirozeného charakteru. Chránit stávající mokřadní ekosystémy. Travní porosty obhospodařovat k přírodě šetrným způsobem.	
Poznámka	
Vymezení biocentra v rámci řešeného území vychází z vymezení biocentra v rámci zrušené aktualizace ÚPmB (v intencích rámce daného ZÚR JMK), místně s úpravami ve vazbě na aktuální stav využití území a na aktuální hodnotu lesních porostů. Z plochy biocentra je vymeženo několik enkláv s rekreační a obytnou zástavbou. V ploše biocentra se nachází 6 maloplošných ZCHÚ, severní část biocentra (v rámci Rozdrojovických lesů) se z velké části překrývá s plochou oplocené obory (Obora Kuřim). V platném ÚPmB není NRBC vůbec vymezeno.	