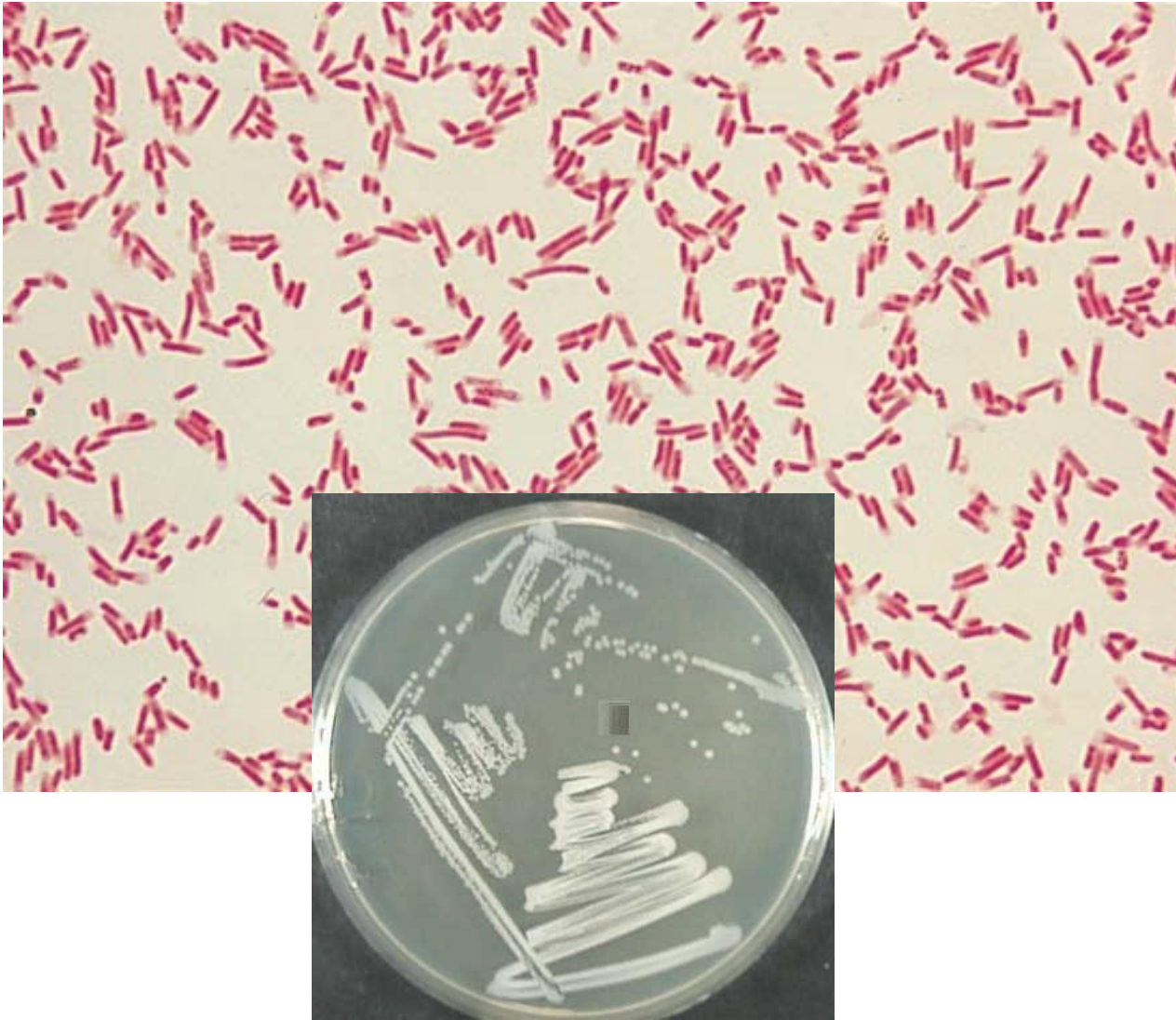


Escherichia coli



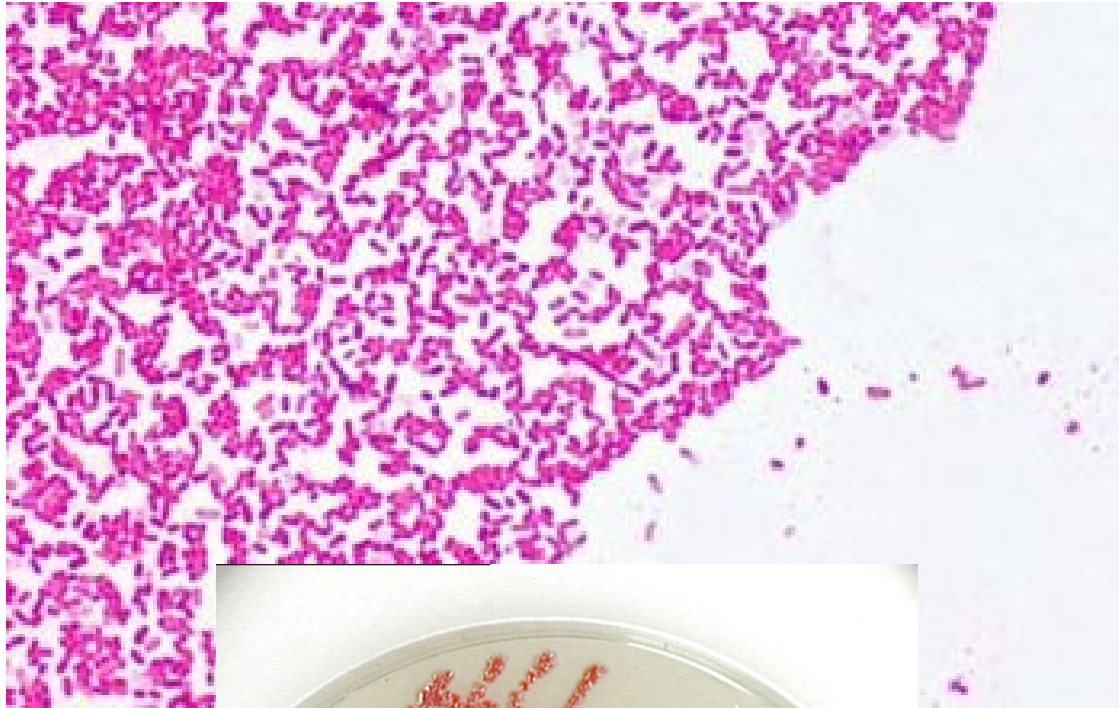
- Šedo-bílé kolonie
- tyčky
- G-
- Zápach!
- Bičíky
- Netvoří spory

Pseudomonas



- Šedo-bílé kol.
- tyčky
- G-
- Bičíky
- Netvoří spory
- Zkažená potrava

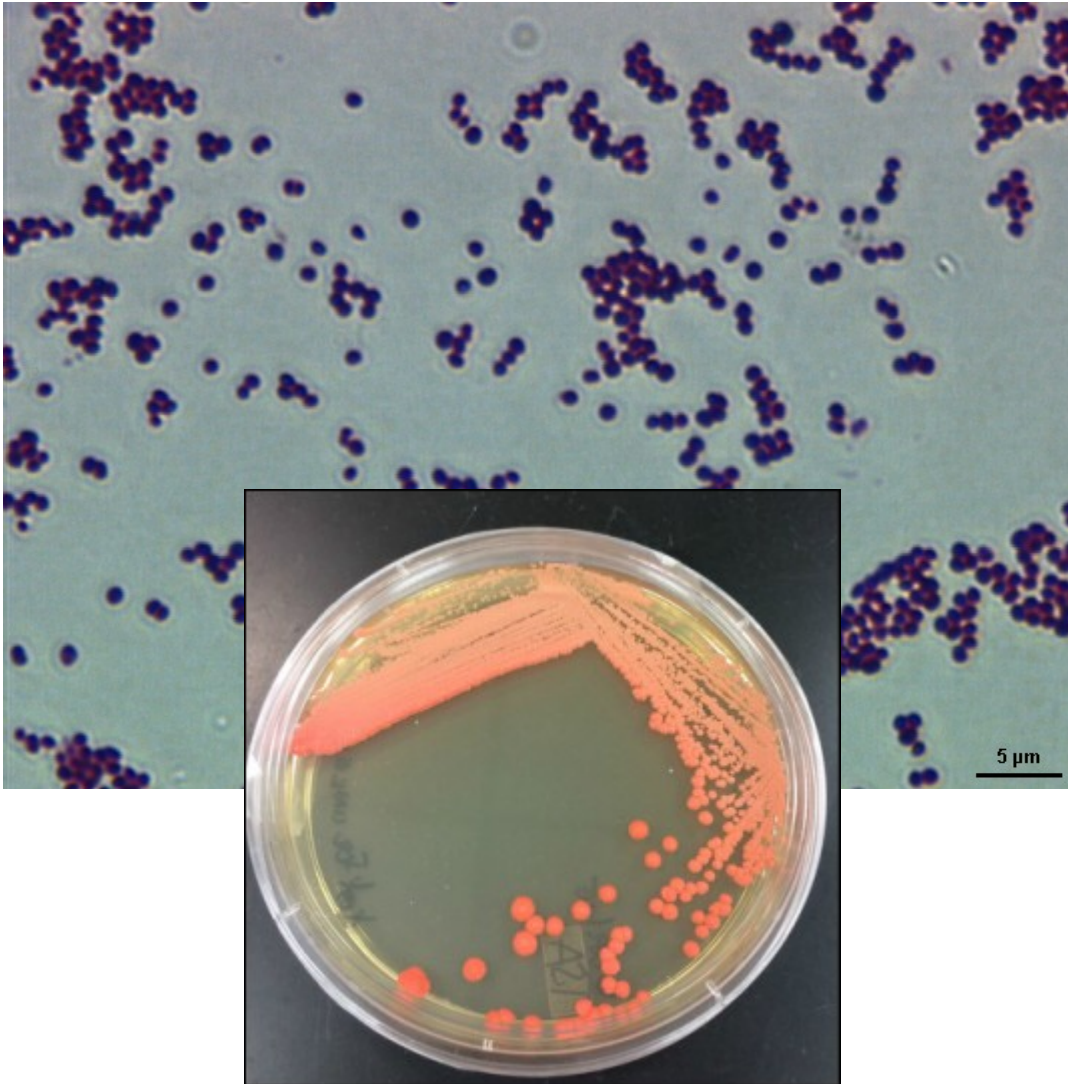
Serratia marcescens



- Bíle okraje,
červená uprostřed
- G-
- Tyčky
- Zubní plak
- Růžový povlak koupelen

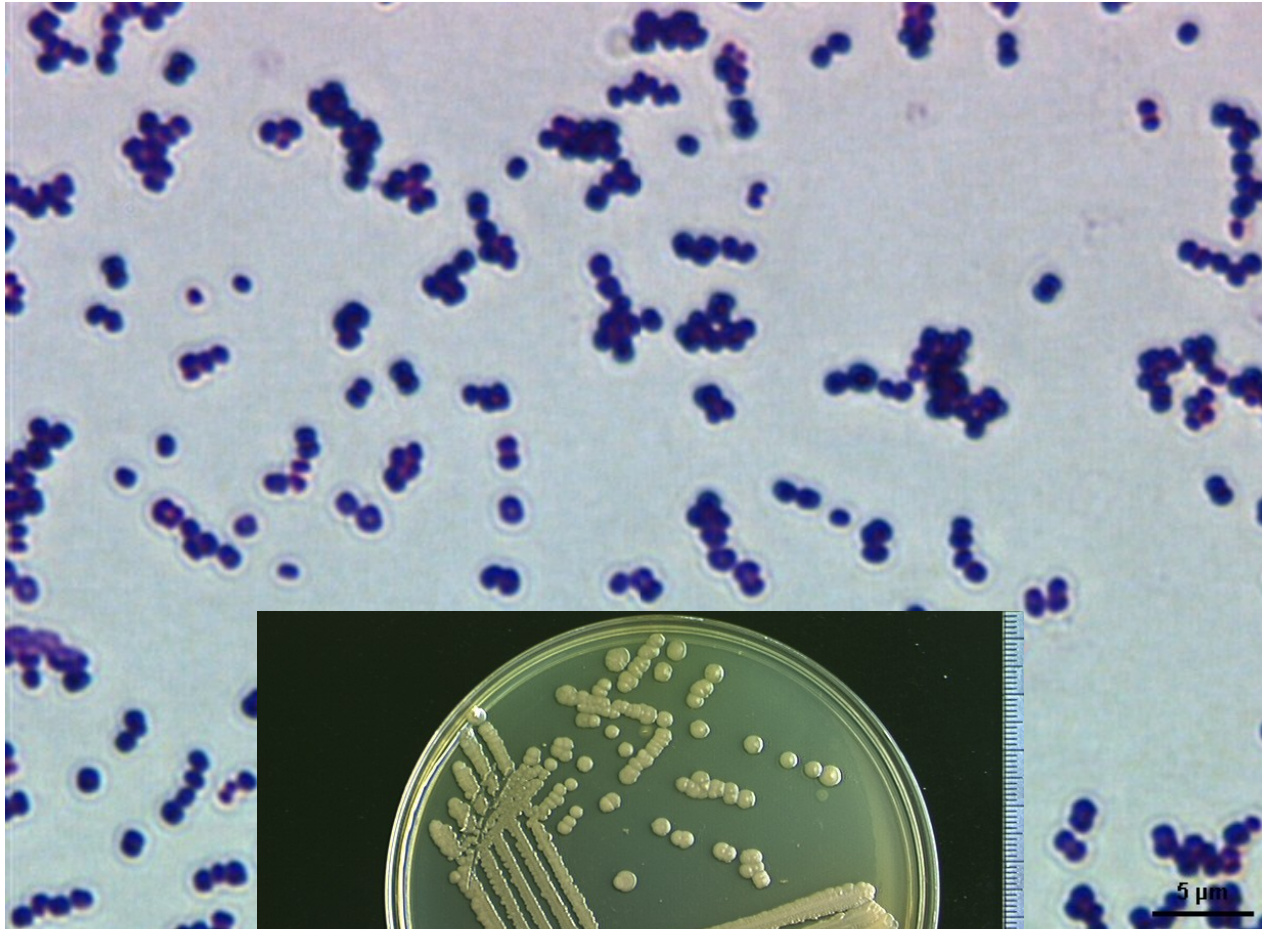


Kocuria rosea



- Oranž-růžová barva
- G+
- Koky
- Ne spory ani bičíky
- Shluky – dvojice, čtveřice
- Půda, voda, prach, kůže savců

Micrococcus luteus



- Žluté kolonie
- G+ koky
- Dvojice, čtveřice aj.
- Ne spory
- Ne bičíky
- Půda, voda, prach, pokožka savců, potraviny

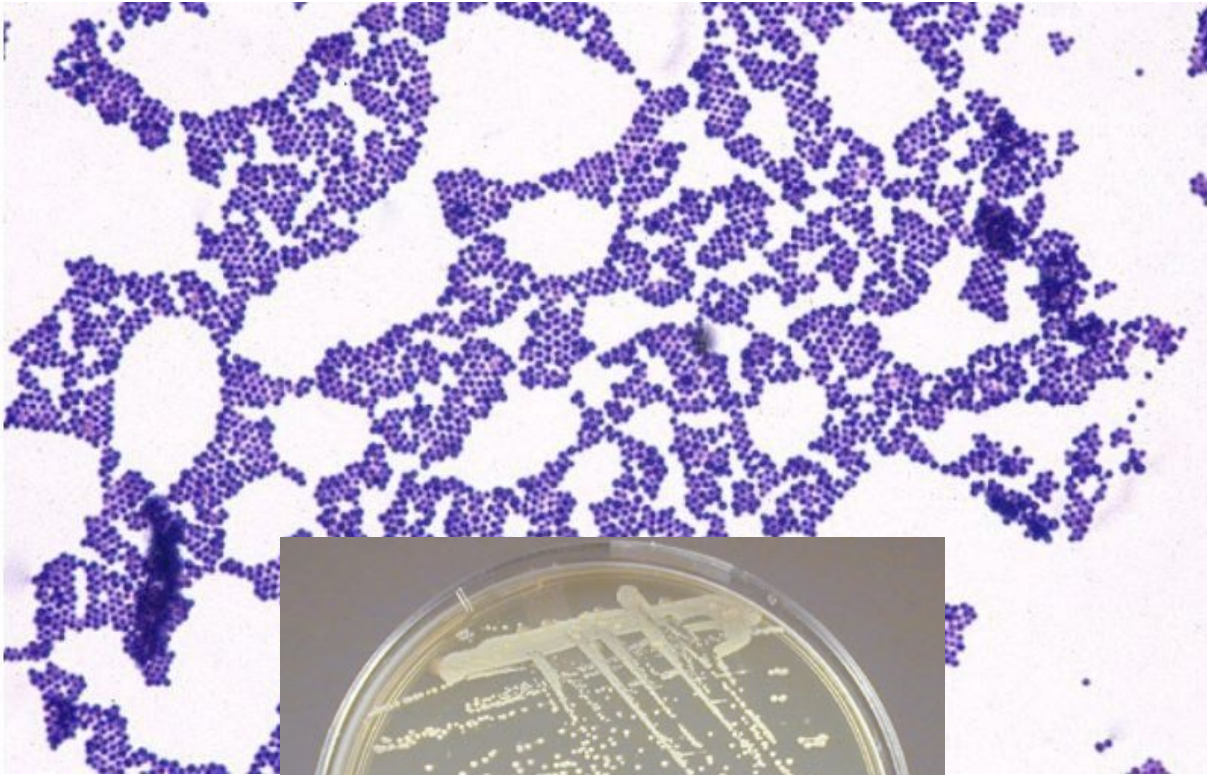
Bacillus cereus



ASM MicrobeLibrary.org © Hedetniemi and Liao

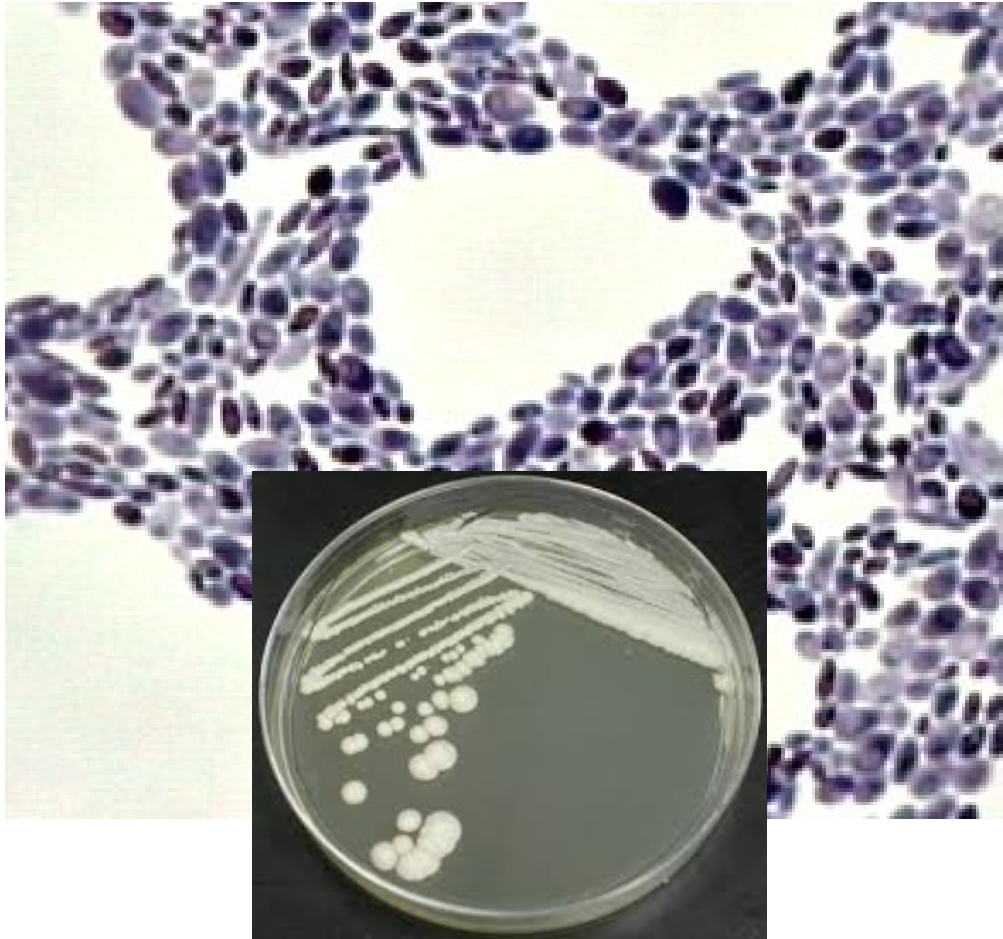
- Šedo-bílá barva
- G+ tyčky
- Rychlý růst
- Řetízky
- Spory
- Bičíky
- kontaminant potravin doma (rýže, těstoviny), díky sporám (nezničí se varem)

Staphylococcus aureus



- Zlato-žlutá barva
- G+ koky
- Hrozničky
- Výskyt na kůži, dých. cesty, prostředí

Saccharomyces cerevisiae



- Bílá - citron. Barva
- G+
- neobsahuje peptidoglykan
- eukaryota

DĚKUJI ZA POZORNOST

