

Správná je vždy 1 – 4 odpovědi

Které z následujících tvrzení je/jsou správná :

- a) střední očekávaná délka života žen je vyšší než mužů
- b) standardizovaná úmrtnost na kardiovaskulární onemocnění v ČR má klesající trend (r. 1990 – 2009)
- c) nádory jsou v současných statistických přehledech nejčastější příčinou úmrtí v ČR mezi nemocemi, častější než kardiovaskulární onemocnění
- d) úrazy jsou v České republice z hlediska úmrtnosti u dětí zcela zanedbatelné

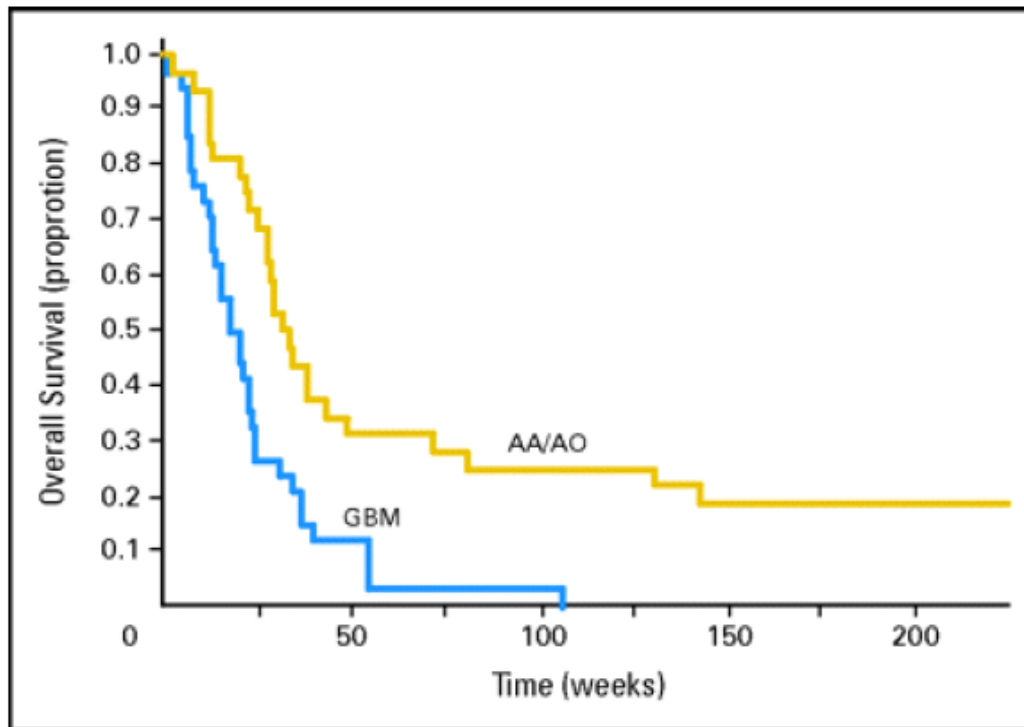
Vyberte správné/správná tvrzení :

- a) incidence onemocnění vyjadřuje poměr počtu nových nemocných diagnostikovaných v určitém časovém období k celkovému počtu osob ve sledované populaci
- b) incidence i prevalence nádorových onemocnění mají v ČR soustavně klesající trend
- c) prevalence onemocnění je u velmi dobře léčitelných nádorů několikanásobně vyšší, než je roční incidence tohoto onemocnění
- d) prevalence karcinomu slinivky břišní je desetinásobně vyšší než roční incidence tohoto onemocnění

Která z tvrzení , které dokumentuje Kaplanův- Maierův graf, je / jsou správné:
(Overall survival = celkové přežití; Time = čas, Weeks = týdny, GMB = multiformní glioblastom, AA/AO anaplastický astrocytom/oligodendrogliom)

$p < 0,001$

- a) Více než polovina všech pacientů s AA/AO i GMB umírá do 50 týdnů od diagnózy
- b) Více než polovina všech pacientů s AA/AO přežívá 100 týdnů od diagnózy a déle
- c) Celkové přežití pacientů s AA/AO je horší než pacientů s GMB
- d) Méně než 10 % všech pacientů s GMB přežívá více jak 100 týdnů od diagnózy onemocnění



$p < 0,001$

Vyberte správné/správná tvrzení :

- a) **Primární** prevence si klade za cíl zavčas zachytit nádorové onemocnění u těch, kteří doposud nemají klinické příznaky onemocnění , ale nádor již vzniknul
- b) **Primární** prevence si klade za cíl pokles výskytu zhoubných nádorů
- c) Mezi postupy **primární** prevence patří výchova ke zdravé výživě a zdravému životnímu stylu
- d) Mezi postupy **primární** prevence patří například očkování proti hepatitidě B a papilomavirům

Vyberte správné/správná tvrzení

- a) Sekundární prevence je zaměřena na záchyt zhoubných nádorů v časném klinickém stadiu
- b) Sekundární prevencí karcinomu prsu je v ČR doporučení a úhrada mamografie, a to u všech asymptomatických (= bezpříznakových) žen starších 35 let
- c) Sekundární prevencí jsou např. cílené onkologické prohlídky u osob se zvýšenou mírou zátěže kancerogeny (chemický průmysl apod.)
- d) Sekundární prevencí je pravidelné vyšetření cytologické stěru z děložního čípku

Syndrom akutní lýzy (rozpadu) nádoru : (správné/správná tvrzení)

- a) se vyskytuje často u rychle rostoucích lymfomů (Burkittův lymfom, lymfoblastický lymfom)
- b) v séru pacienta se syndromem akutní lýzy nádoru najdeme **zvýšenou** hodnotu kyseliny močové, draslíku a fosfátu
- c) Syndrom akutní lýzy (rozpadu) nádoru je častý hlavně u epiteliálních nádorů - karcinomů
- d) u člověka k syndromu akutní lýzy nádoru nedochází, neboť je schopen metabolizovat kyselinu močovou na další produkty, ve vodě rozpustné

Substrátem, z kterého vzniká u člověka při syndromu nádorového rozpadu kyselina močová je:

- a) urea b) purinové báze
- c) methotrexát d) allopurinol

Vyberte správné/správná tvrzení, vystihující užití konvenční chemoterapie (klasických cytostatik) v onkologii

- a) v **paliativní léčbě pokročilých karcinomů** (např. metastatický karcinom prsu) má svůj význam, může zlepšit délku i kvalitu života pacienta
- b) v **kurativní léčbě lokalizovaných karcinomů** má ve srovnání s metodami chirurgie a radioterapie pouze omezený význam
- c) jako **neoadjuvantní chemoterapii** označujeme podání konvenční chemoterapie po operačním výkonu
- d) proliferace normálních tkání není konvenční chemoterapií ovlivněna

Mezi antimetabolity (= analoga nukleotidů) patří:

- a) doxorubicin
- b) cytosin-arabinosid
- c) cyclophosphamid
- d) 6-merkaptopurin

Inhibitory tyrozinkináz (TKI) (uved'te správné/správná tvrzení):

- a) v onkologii našly uplatnění pouze TKI inhibující receptorové, nikoliv cytoplasmatické kinázy
- b) blokují například fuzní protein bcr-abl přítomný u chronické myeloidní leukémie
- c) příkladem TKI je imatinib a dasatinib
- d) příkladem TKI je alemtuzumab a bevacizumab

Nejčastějším primárním nádorem mozku u dospělých je :

- a) meningeom
- b) multifonní glioblastom
- c) pilocytický astrocytom 6
- d) lymfom CNS