

Fylogeneze a diverzita obratlovců – cvičení

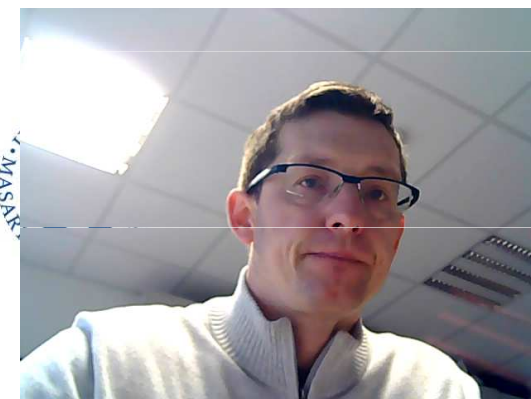
Savci 2

hlodavci (Rodentia) zajícovci (Lagomorpha)

Tomáš Bartonička

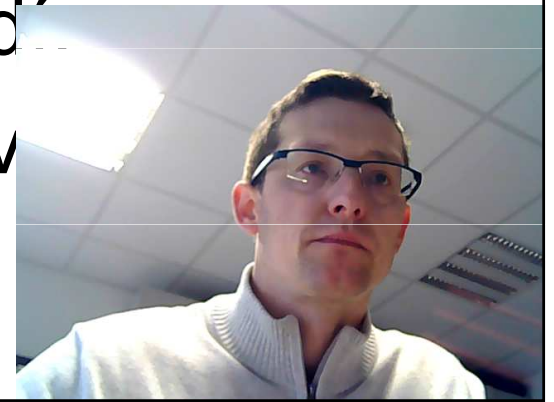


INVESTICE DO ROZVOJE VZDĚLÁVÁNÍ



Hlodavci (Rodentia)

- ploskochodci
- neúplný chrup, redukce špičáků, praemolárů - **diastema**, 1 pár řezáků-velký řezák - **hlodák** - nemá kořeny, stále dorůstá, tvar stoliček, dlouhé a úzké tvrdé patro, volné zuby - páčidlo
- 1003
- 1003
- pachové žlázy asi
- 2000 druhů, v ČR 24 druhů ze 7 čeledí
- 5 druhů nepůvodních (ondatra pižmová, krysa obecná, myš domácí, nutrie).



- Veverkovití (Sciuridae)
- Bobrovití (Castoridae)
- Nutriovití (Myocastoridae)
- Křečkovití (Cricetidae)

- **Cricetidae** šest podčeledí, z nichž v naší fauně mají zastoupení dvě – křečci a hraboši. **Křečci (Cricetinae)** a početnější **hraboši (Arvicolinae)**. V jiném pojetí systému bývají obě skupiny rozlišovány na úrovni čeledí (Cricetidae a Arvicolidae, syn. Microtidae).

- Myšovití (Muridae)
- Tarbíkovití (Dipodidae)
- Plchovití (Gliridae)



Hlodavci (*Rodentia*)

Sciuromorpha

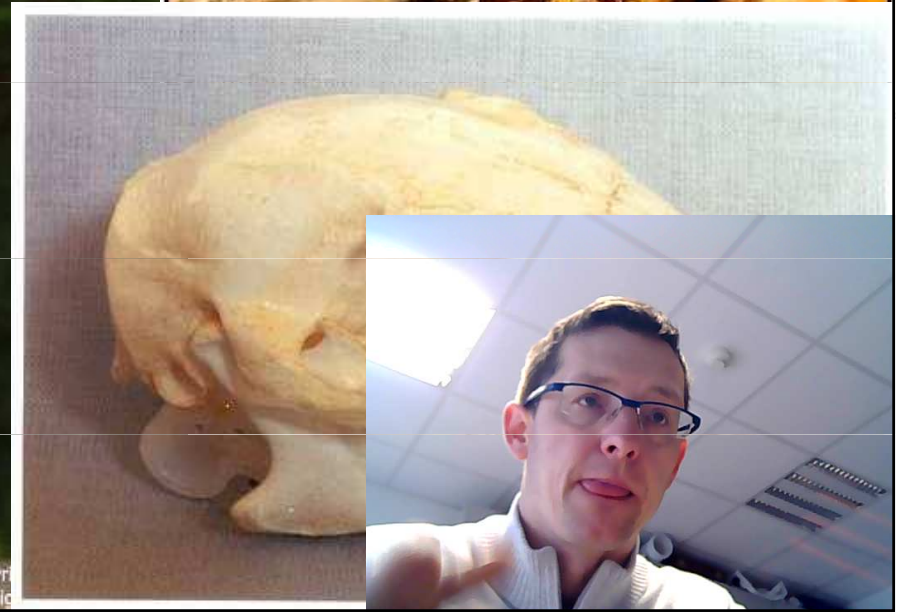
Svalový výběžek stejně dlouhý nebo delší než kloubní, 1 pár řezáků bez rýhy

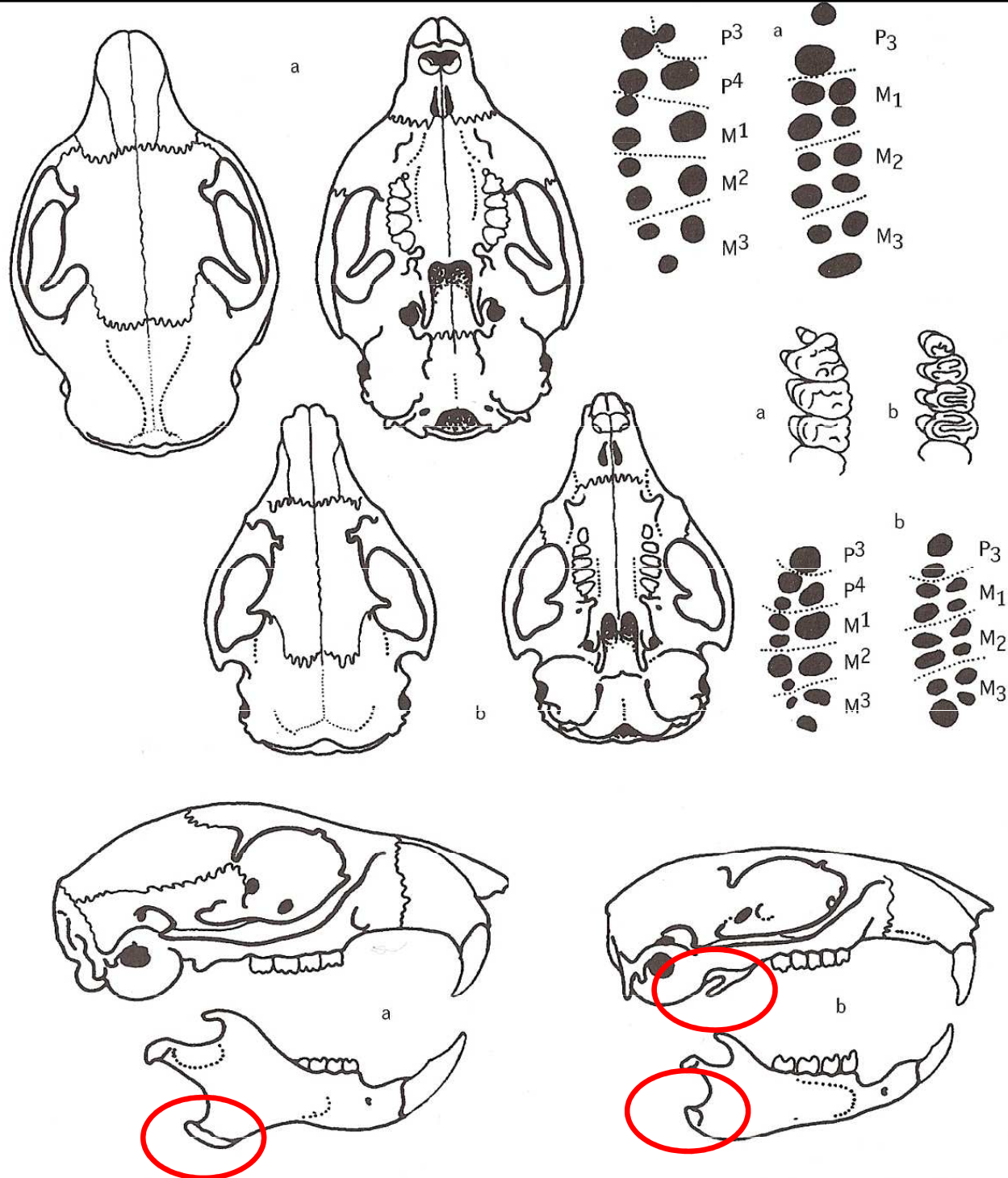
čeleď: veverkovití (*Sciuridae*)

- na lebce široké čelní kosti, z nichž vybíhá na obě strany nadočnicový výběžek a vzadu zajařmový výběžek, brachyodontní M
- na přední tlapce jen 4 prsty
- ocas pokryt delší huňatou srstí
- 1 0 2 3
1 0 1 3
- veverka obecná (*Sciurus vulgaris*)
 - ◆ sysel obecný (*Spermophilus citellus*)
 - ◆ svišť horský (*Marmota marmota*)



veverka obecná (*Sciurus vulgaris*)





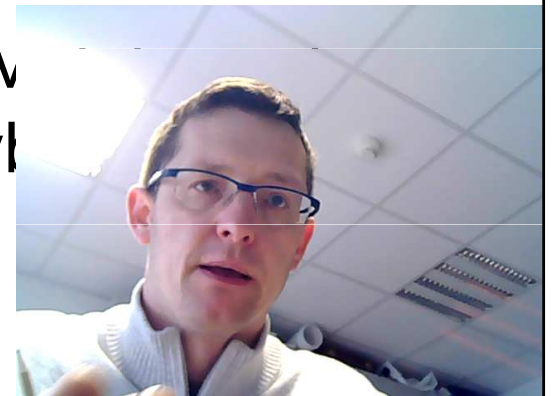
Obr. 112: Lebka a určovací znaky veverky obecné (a) a sysla obecného (b)



sysel obecný (*Spermophilus citellus*)

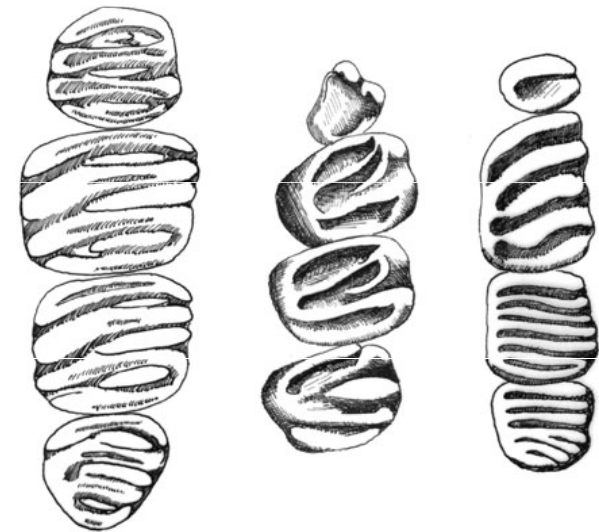


zadní okraj tv
s hrotitým výl



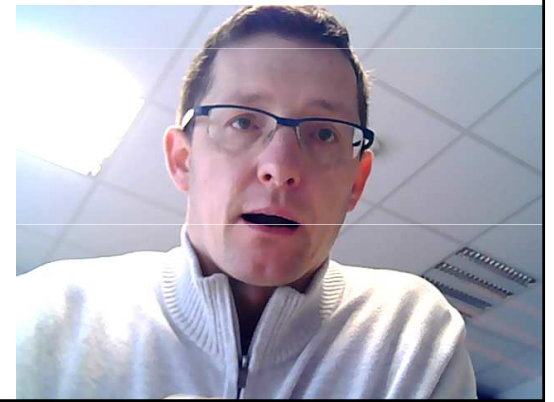
čeleď: plchovití (Gliridae)

- soumračná - noční aktivita
- stromy, keře
- huňatý ocas
- na předních nohách 4, na zadních 5 prstů
- stoličky s kořeny a s příčnými, rovnoběžnými hrbolky na žvýkací ploše
- hibernace (někteří až 8 měsíců)
- $\frac{1\ 0\ 1\ 3}{1\ 0\ 1\ 3}$



čeled': plchovití (*Gliridae*)

- ◆ plch velký (*Glis glis*)
- ◆ plšík lískový (*Muscardinus avellanarius*)
- ◆ plch zahradní (*Eliomys quercinus*)
- ◆ plch lesní (*Dryomys nitedula*)



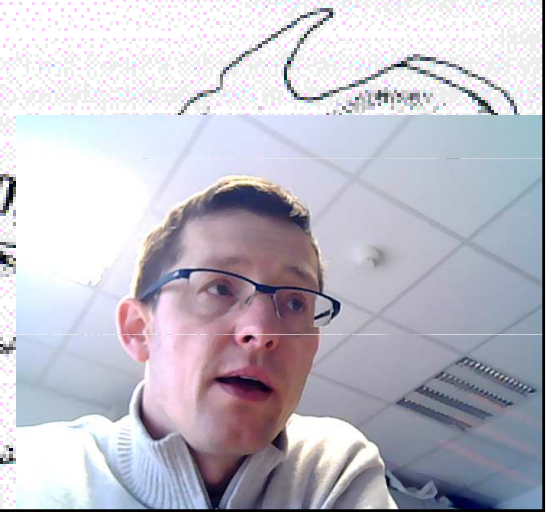
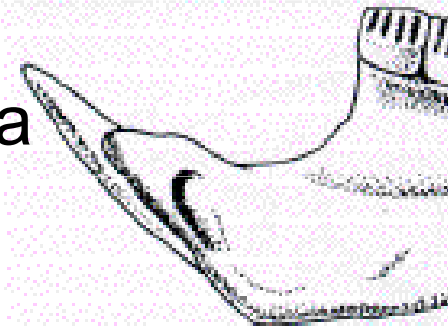
plch velký (*Glis glis*)



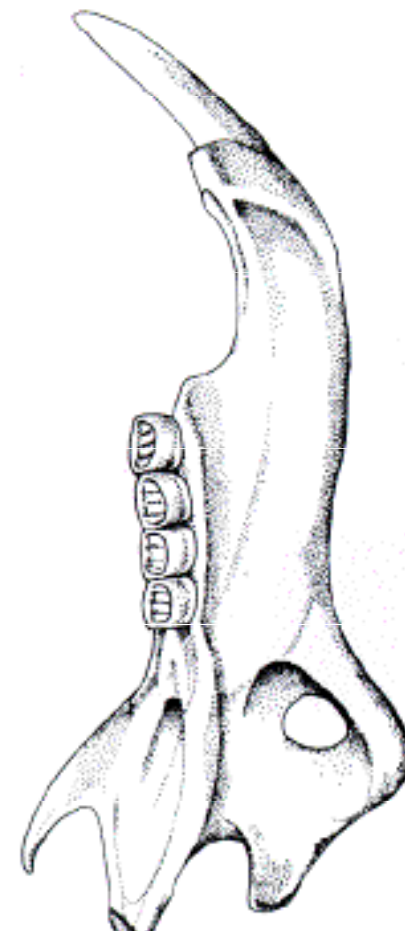
plšík lískový (*Muscardinus avellanarius*)



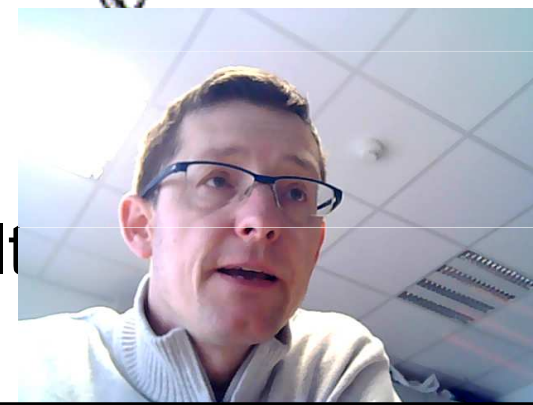
bílá skvrna na hrudi, žemlová barva



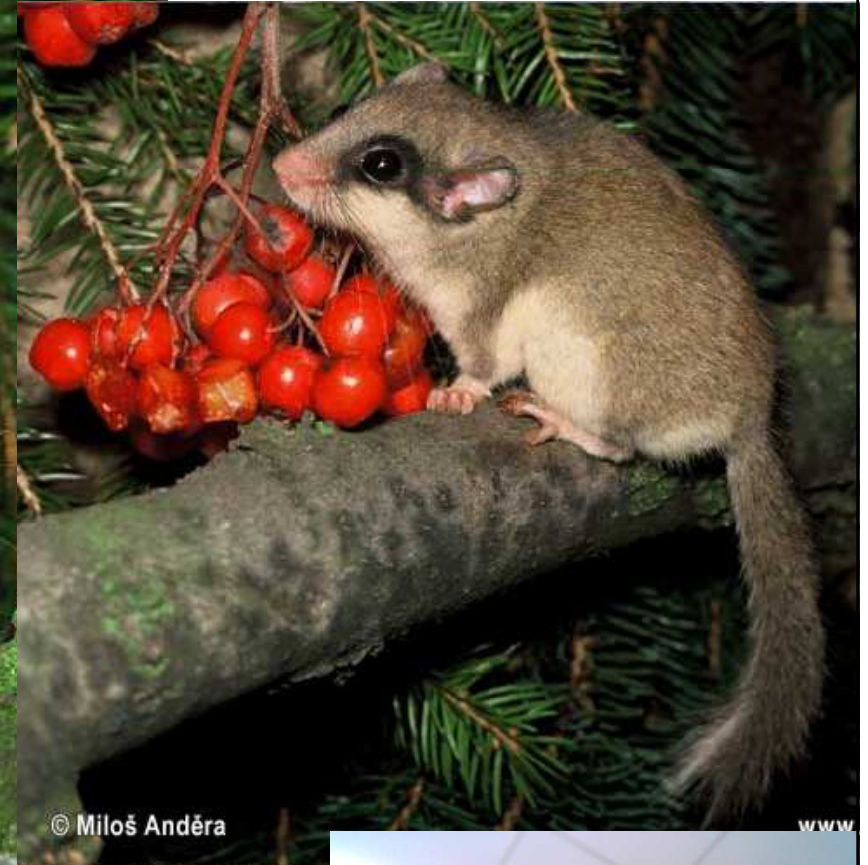
plch zahradní (*Eliomys quercinus*)



uzdička až na krk, štětička na ocase, delší bolt

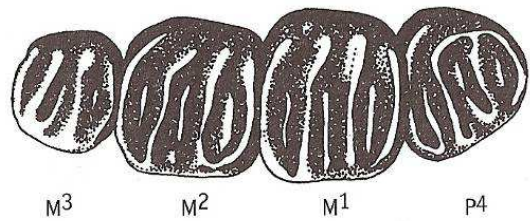


plch lesní (*Dryomys nitedula*)

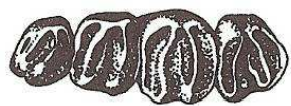
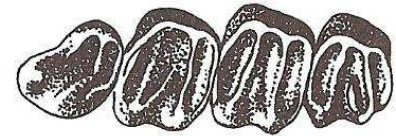
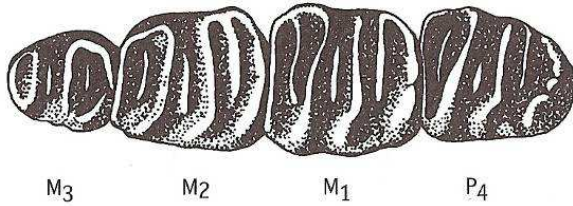


uzdička po ucho, S Morava – Jeseníky a Beskydy



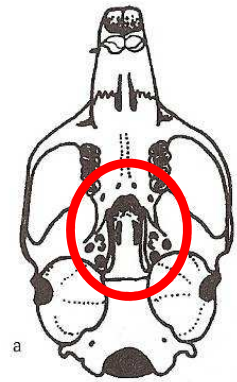
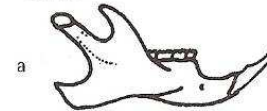
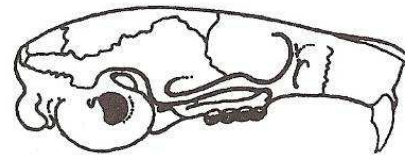
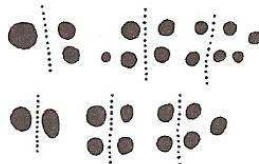
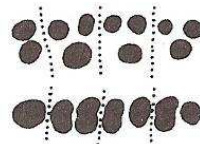
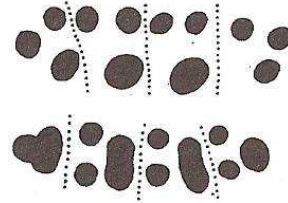
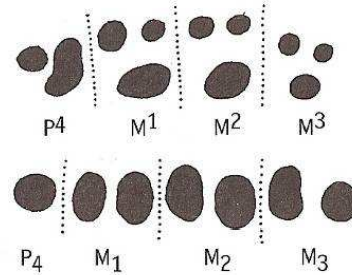


Obr. 114: Zuby našich plchů
(vysvětlivky viz obr. 113)

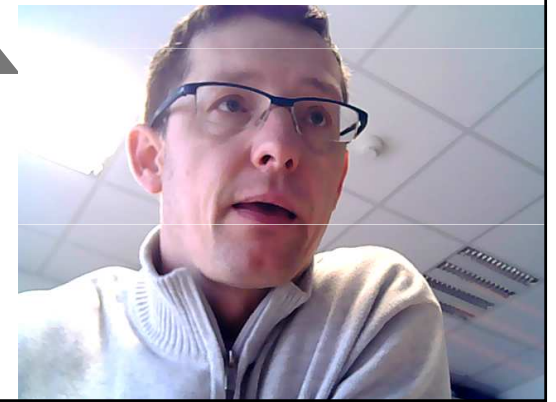


a

Obr. 115: Zubní alveoly
našich plchů (vysvětlivky
viz obr. 113)



Obr. 113: Lebka plcha velkého (a)
a dolní čelist p. zahradního (b),
p. lesního (c) a plšika lískového (d)



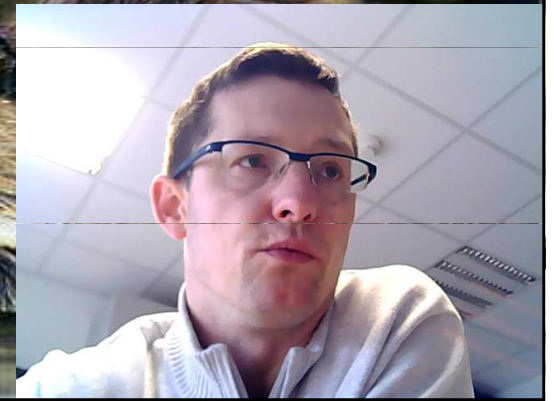
Castorimorpha

čeled': bobrovití (Castoridae)

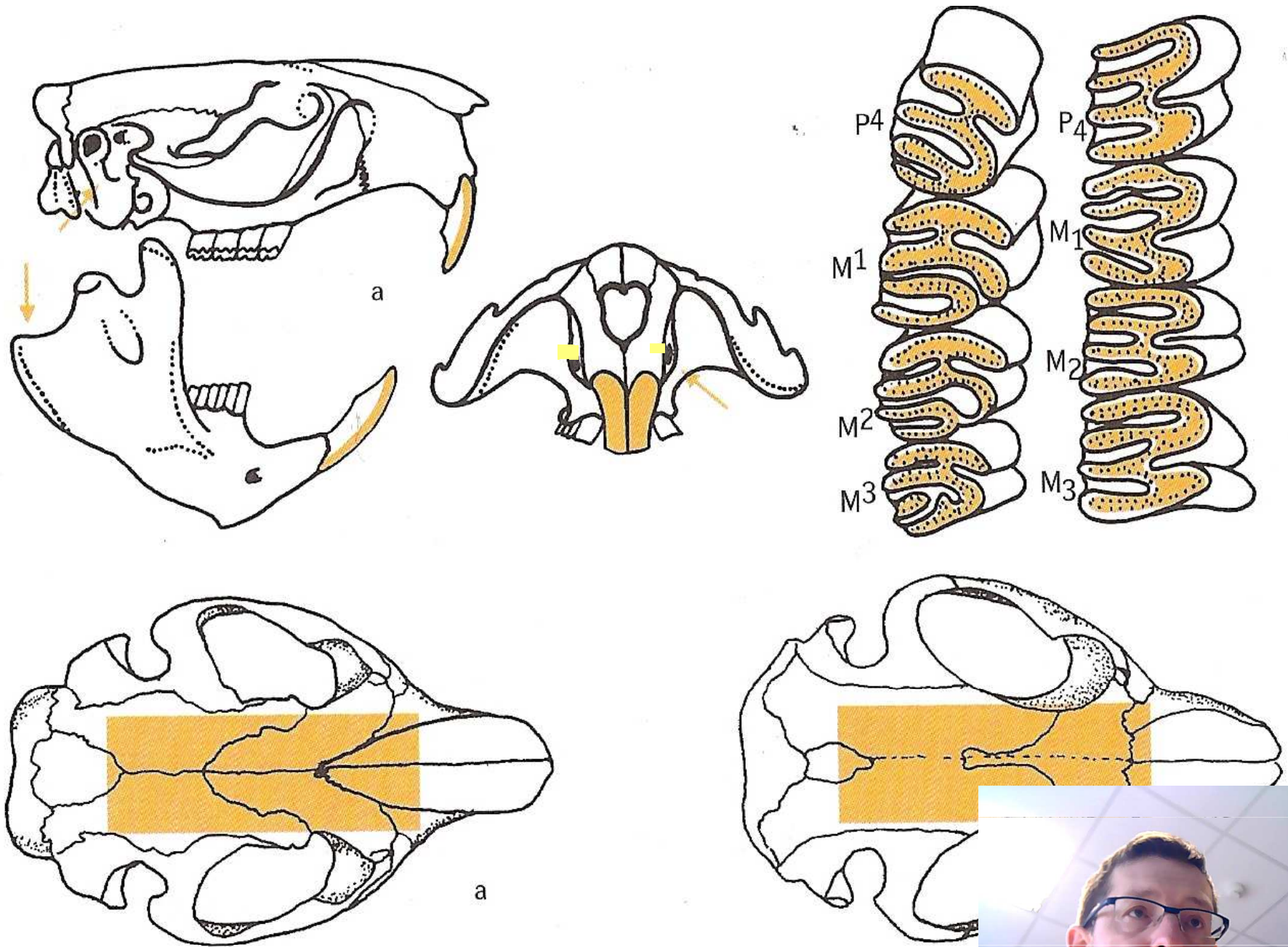
- plovací blány mezi prsty zadních noh, svaly na uzávěr uší a nozder
- široký plochý ocas pokrytý šupinami
- všechny nohy 5 prstů
- hlodáky vpředu oranžové, malý podočnicový prostor
- stoličky bez kořenů
- 1 0 1 3
1 0 1 3
- ◆ bobr evropský (*Castor fiber*)



bobr evropský (*Castor fiber*)



vysoké korunky hypsodontních M, nízký a široký úhlový výběžek



Obr. 110: Lebka bobra evropského (a) a b. kanadského (b)

