

Fyziologie srdce

Převodní systém

Srdeční buněčná elektrofyzologie

Doc. MUDr. Markéta Bébarová, Ph.D.



Fyziologický ústav
Lékařská fakulta
Masarykova univerzita



**Tato prezentace obsahuje pouze stručný
výťah nejdůležitějších pojmů a faktů. V
žádném případě není sama o sobě
dostatečným zdrojem pro studium ke
zkoušce z Fyziologie.**

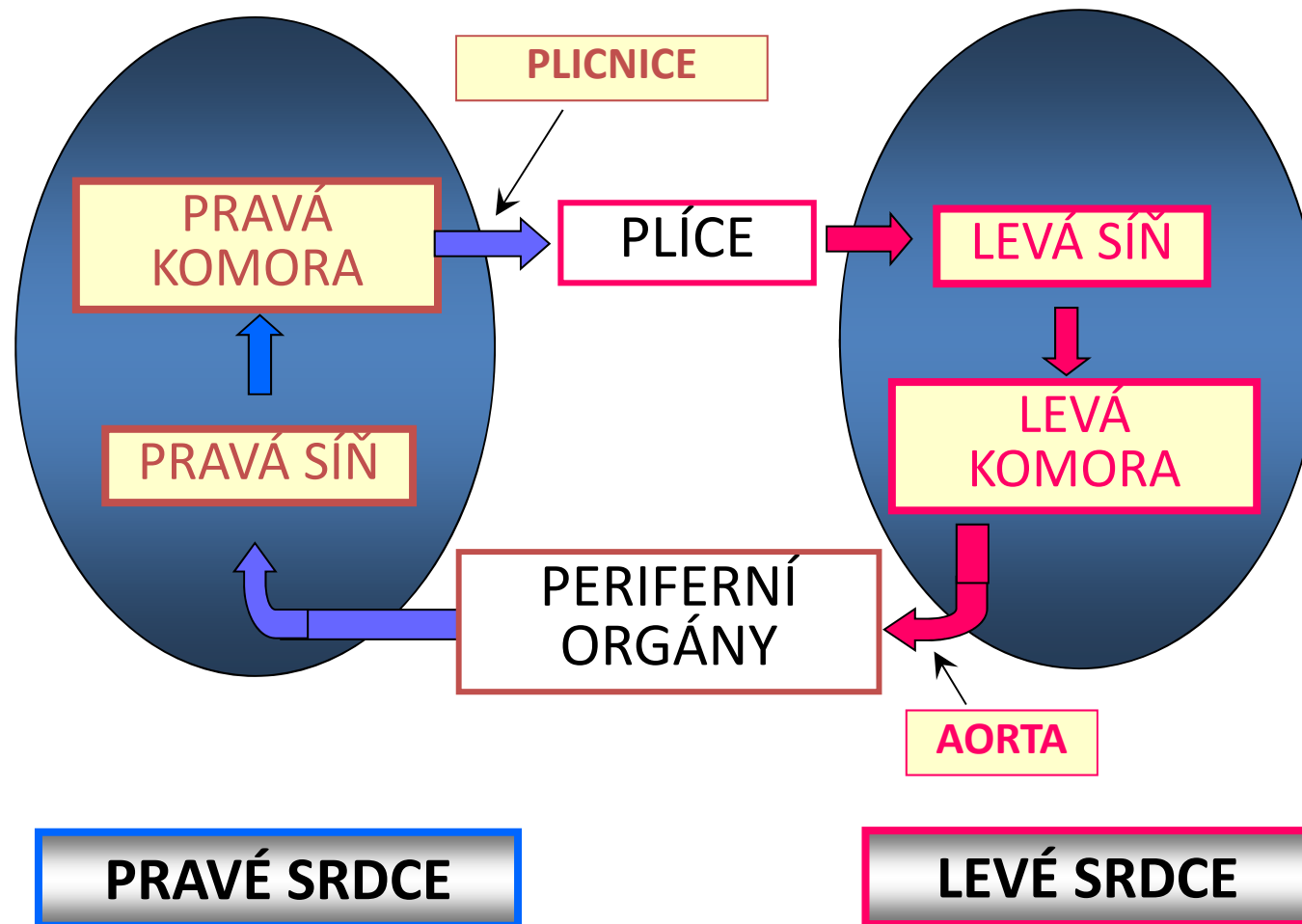
ORGANIZACE KARDIOVASKULÁRNÍHO SYSTÉMU

Role kardiovaskulárního systému

- **primární role** - distribuce rozpuštěných plynů a dalších živin
- **několik sekundárních rolí, např.:**
 - rychlý přenos chemické signalizace k buňkám (hormony, neurotransmitery)
 - termoregulace (přenos tepla z tělesného jádra k povrchu těla)
 - imunitní reakce
- **role srdce:**
 - primární role – pumpování krve
 - endokrinní orgán (natriuretické peptidy)

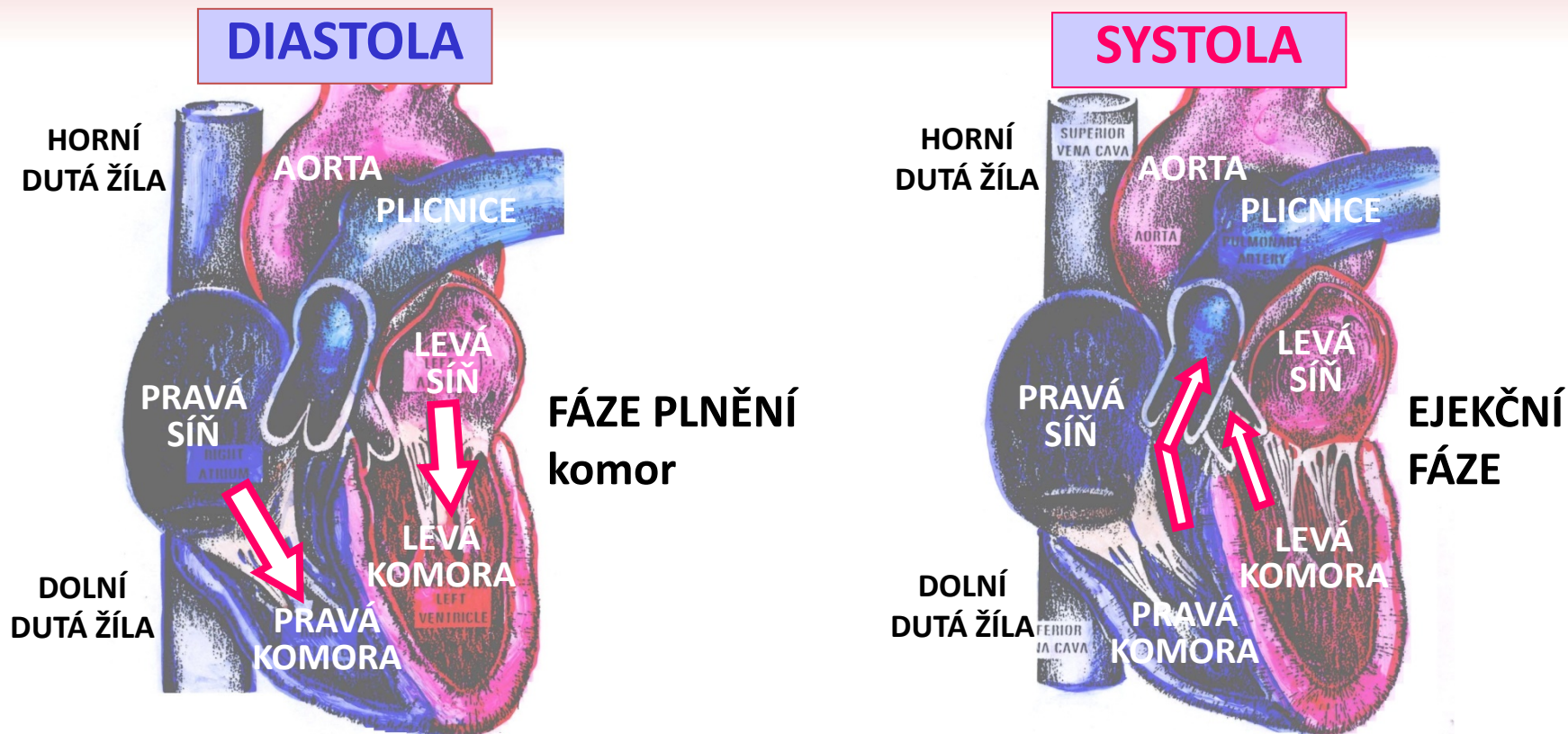
ORGANIZACE KARDIOVASKULÁRNÍHO SYSTÉMU

DVĚ SÉRIOVĚ PROPOJENÉ PUMPY



ORGANIZACE KARDIOVASKULÁRNÍHO SYSTÉMU

Dvě hlavní fáze srdečního cyklu



JEDNOSMĚRNÉ CHLOPNĚ

ATRIOVENTRIKULÁRNÍ (mitrální a trikuspidální)

SEMILUNÁRNÍ (aortální a pulmonální)

DIASTOLA

otevřené

zavřené

SYSTOLA

zavřené

otevřené

ORGANIZACE KARDIOVASKULÁRNÍHO SYSTÉMU

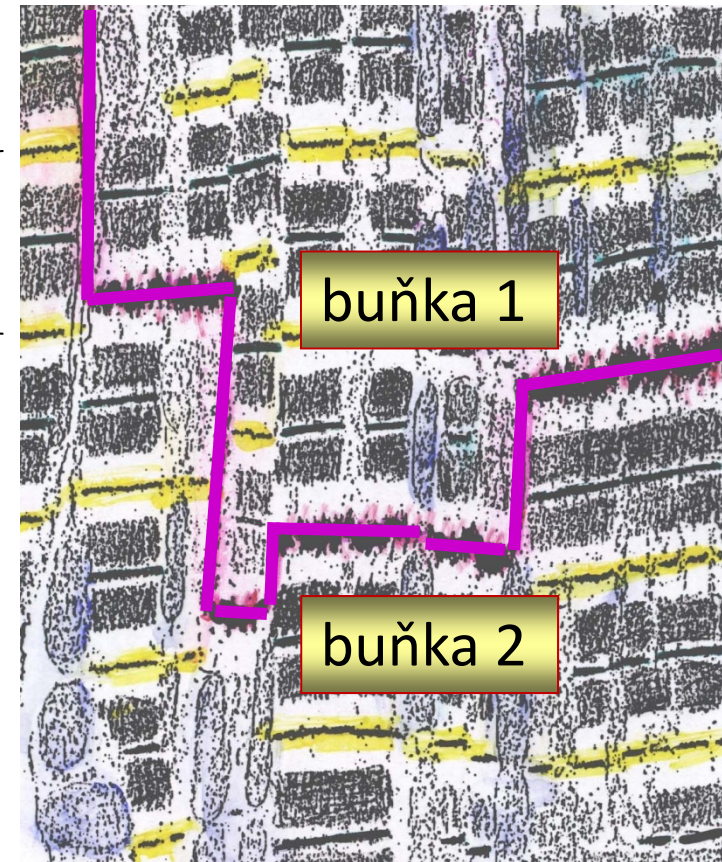
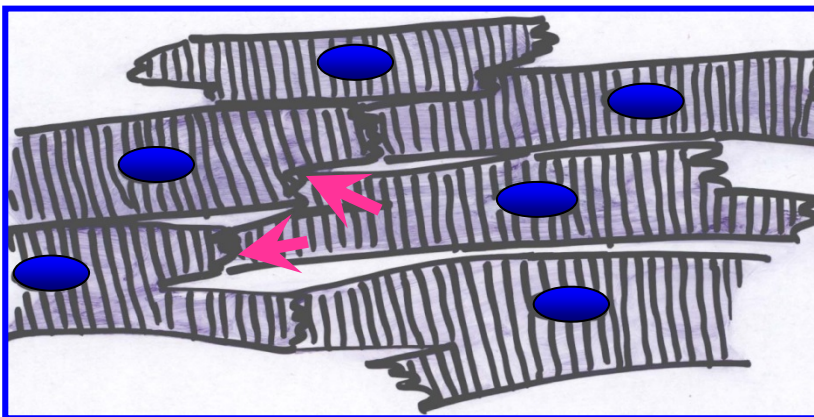
Dva hlavní typy srdečních buněk

- **srdeční buňky pracovního myokardu** – specializované pro kontrakci (síňové a komorové buňky)

FUNKČNÍ SYNCITIUM

- mechanická spojení
- elektrická spojení - **gap junctions**

sarkomera



ORGANIZACE KARDIOVASKULÁRNÍHO SYSTÉMU

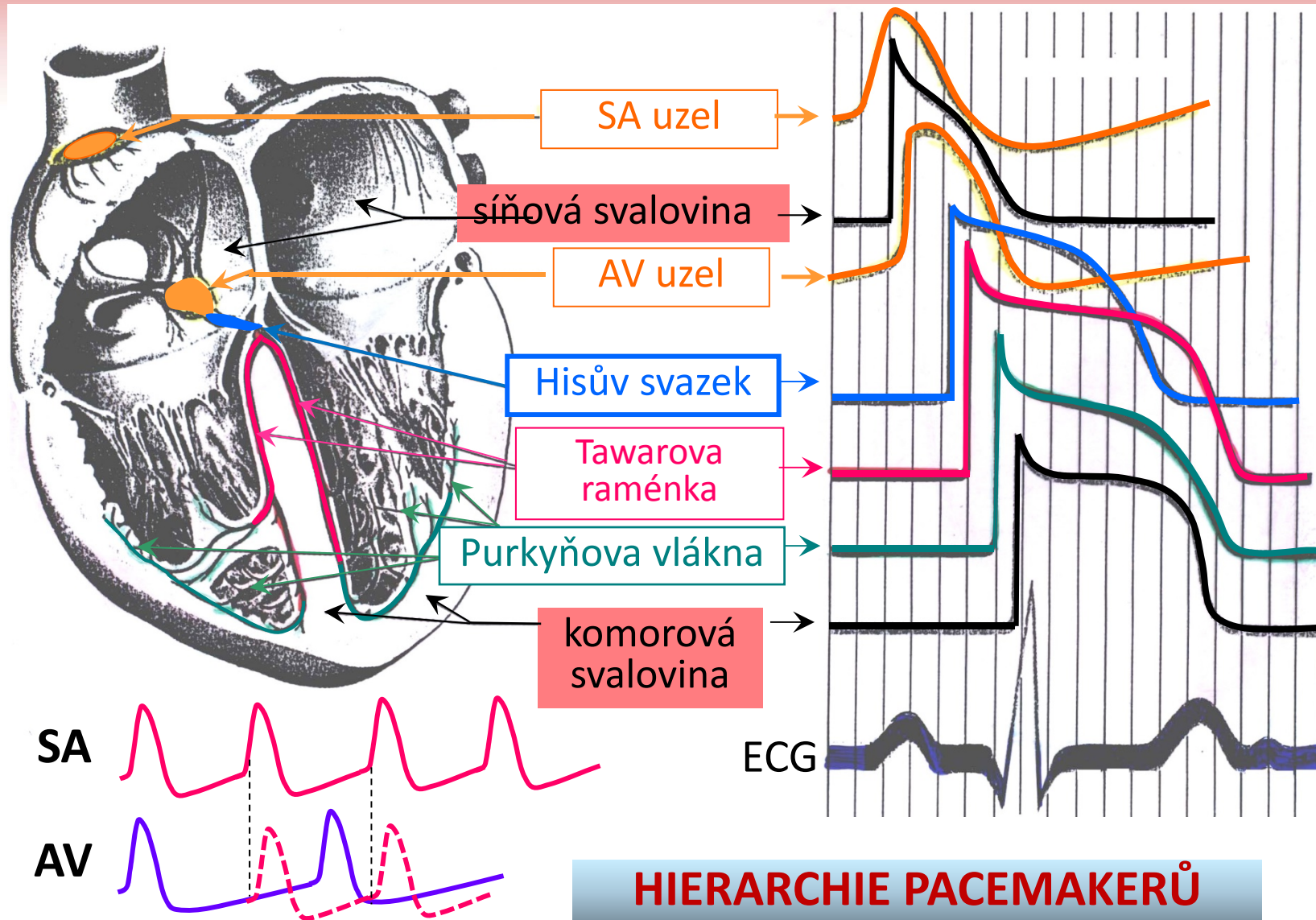
Dva hlavní typy srdečních buněk

- **srdeční buňky pracovního myokardu** – specializované pro kontrakci (síňové a komorové buňky)
- **srdeční buňky převodního srdečního systému** – specializované pro:
 - automatickou excitaci (pacemakerová aktivita)
 - vedení excitace

Převodní srdeční systému zajišťuje:

- 1) vznik automatické elektrické aktivity srdce (pacemakerové aktivity), která zahajuje jeho mechanickou aktivitu
- 2) optimální načasování mechanické aktivity srdce jako pumpy

PŘEVODNÍ SRDEČNÍ SYSTÉM



HIERARCHIE PACEMAKERŮ

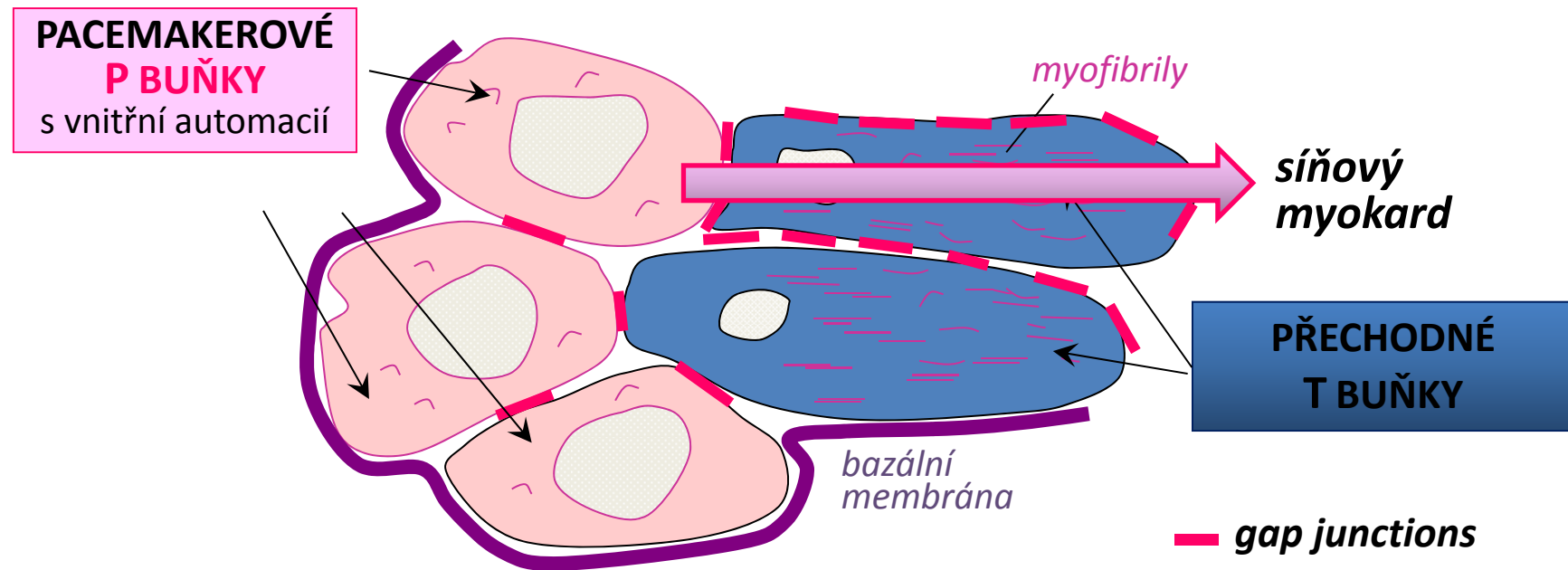
PŘEVODNÍ SRDEČNÍ SYSTÉM

- **SINOATRIÁLNÍ (SA) UZEL**
PRIMÁRNÍ pacemaker (60-100 impulzů/min)

PŘEVODNÍ SRDEČNÍ SYSTÉM

SA uzel

DVA TYPY buněk SA-uzlu



SICK SINUS SYNDROME

- pacemakerové P buňky jsou poškozeny, aktivita je ↓ nebo zastavena)
- přenos excitace z P buněk na síňové srdeční buňky je omezen či přerušen

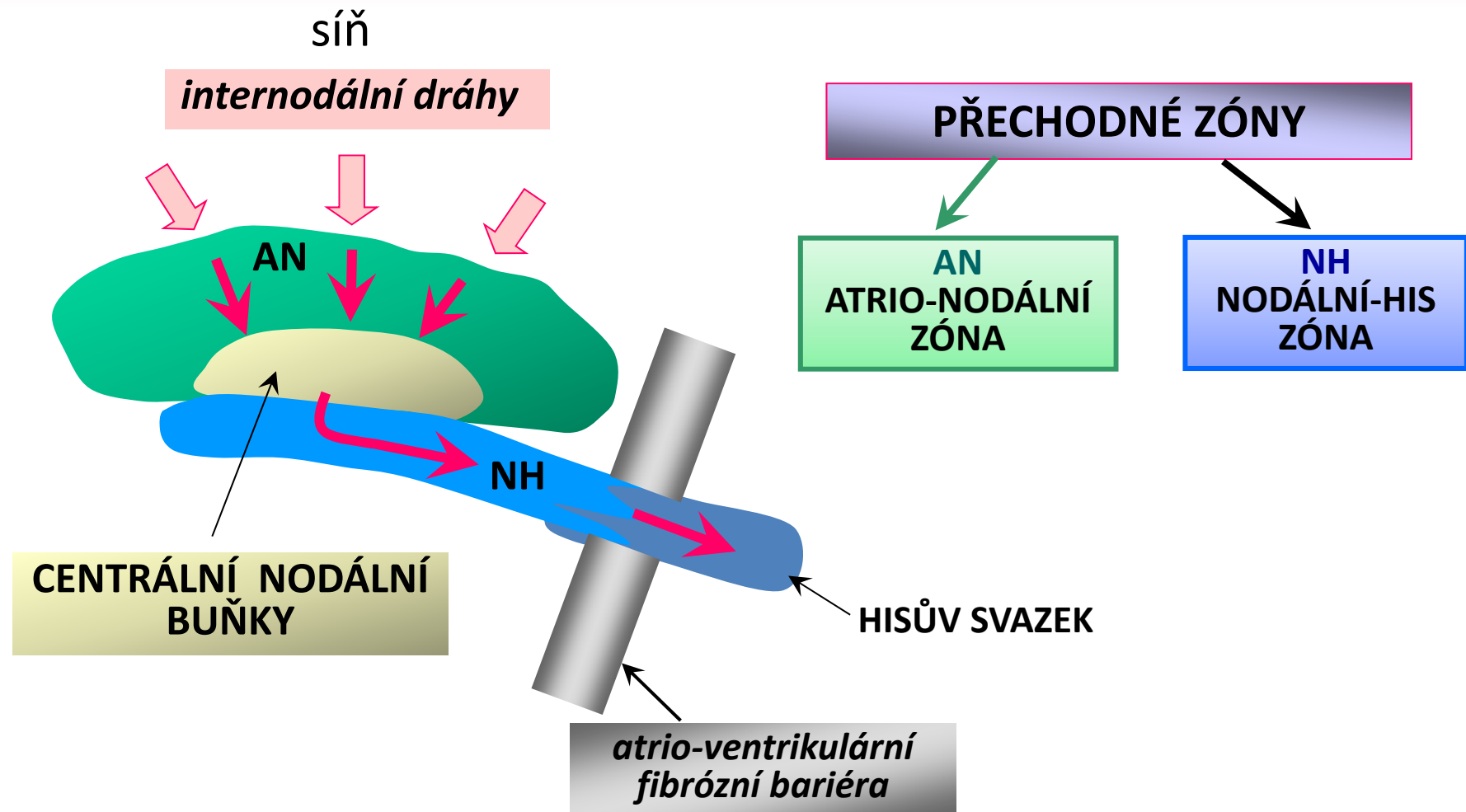
PŘEVODNÍ SRDEČNÍ SYSTÉM

- **SINOATRIÁLNÍ (SA) UZEL**
PRIMÁRNÍ pacemaker (60-100 impulzů/min)
- **ATRIOVENTRIKULÁRNÍ (AV) UZEL**
SEKUNDÁRNÍ pacemaker (40-55 impulzů/min)

PŘEVODNÍ SRDEČNÍ SYSTÉM

AV uzel

TŘI TYPY buněk AV-uzlu



PŘEVODNÍ SRDEČNÍ SYSTÉM

AV uzel

- **JEDINÁ CESTA** ŠÍŘENÍ EXCITACE ZE SÍNÍ NA KOMORY (přechodná oblast mezi NH zónou a Hisovým svazkem)
- **ZPOŽDĚNÍ** VE VEDENÍ VZRUCHU ZE SÍNÍ NA KOMORY, ~100 ms (významné pro správné načasování kontrakce síní a komor)
- **NÁHRADNÍ (SEKUNDÁRNÍ) PACEMAKER** (40-55 impulzů/min; význam při *sick sinus syndrome*)
- **FILTR SUPRAVENTRIKULÁRNÍCH ARYTMIIÍ**
excitace jsou ze síní na komory přenášeny pouze do určité frekvence - 180-200 impulzů/min (ochrana funkce srdce jako pumpy)

PŘEVODNÍ SRDEČNÍ SYSTÉM

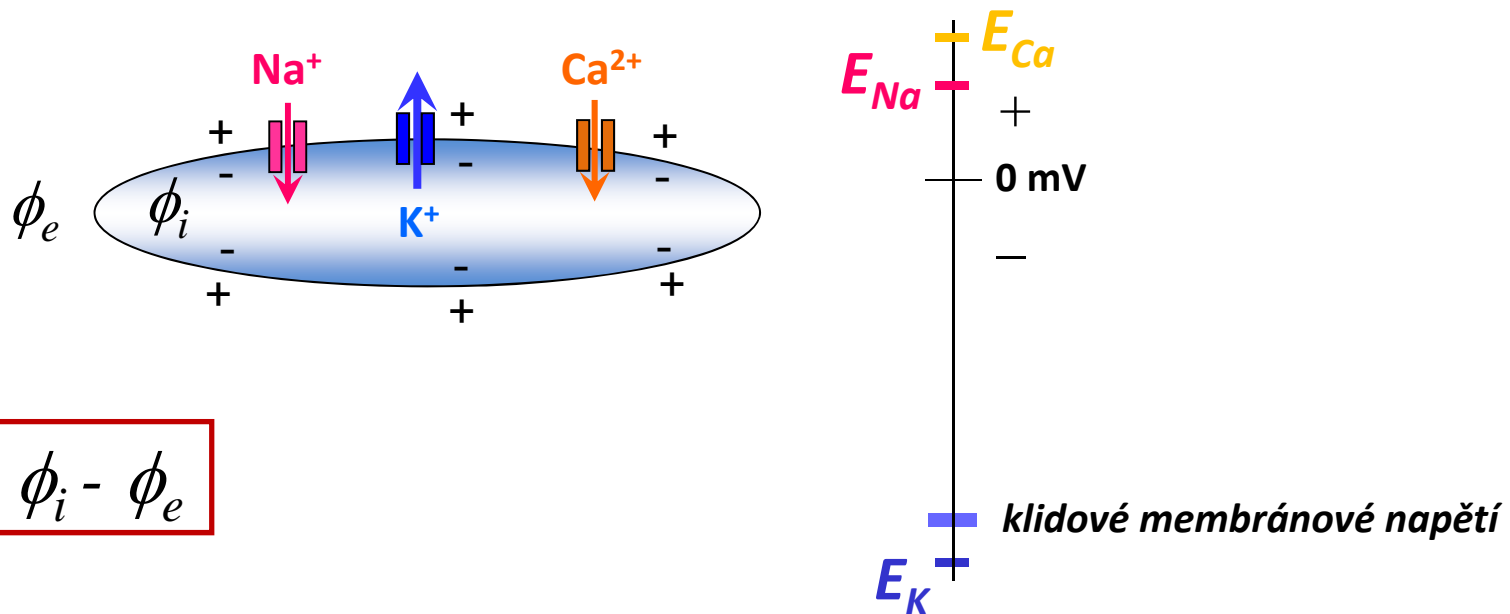
- **SINOATRIÁLNÍ (SA) UZEL**
PRIMÁRNÍ pacemaker (60-100 impulzů/min) **0.05 m/s**
- **INTERNODÁLNÍ PREFERENČNÍ DRÁHY** **1 m/s**
- **ATRIOVENTRIKULÁRNÍ (AV) UZEL**
SEKUNDÁRNÍ pacemaker (40-55 impulzů/min) **0.05 m/s**
- **HISŮV SVAZEK** **1 m/s**
- **TAWAROVA RAMÉNKA (LEVÉ A PRAVÉ)** **1 m/s**
- **PURKYŇOVA VLÁKNA**
TERCIÁRNÍ pacemaker (25-40 impulzů/min) **4 m/s**

Rychlost vedení excitace v myokardu síní a komor: 1 m/s

SRDEČNÍ BUNĚČNÁ ELEKTROFYZIOLOGIE

Iontové kanály

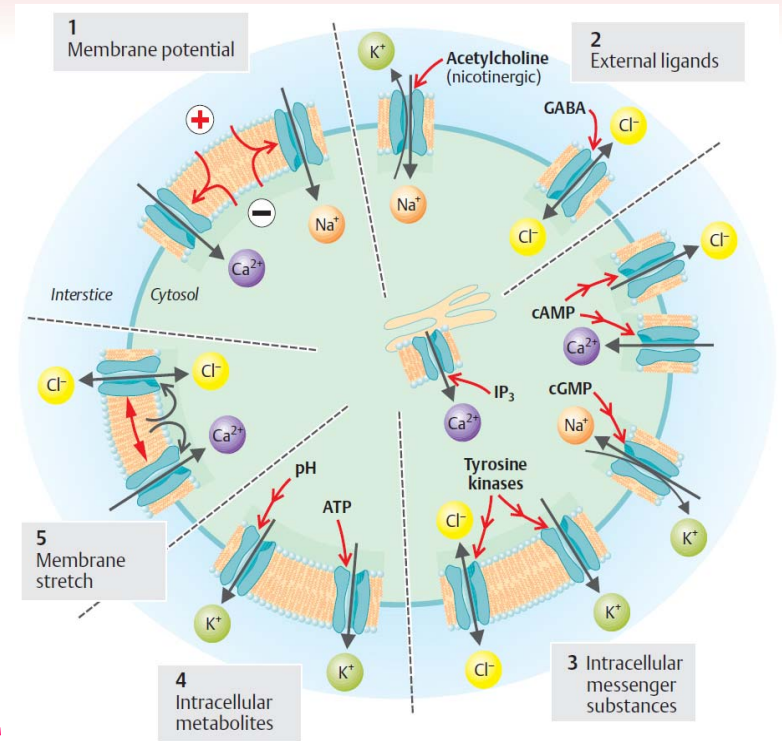
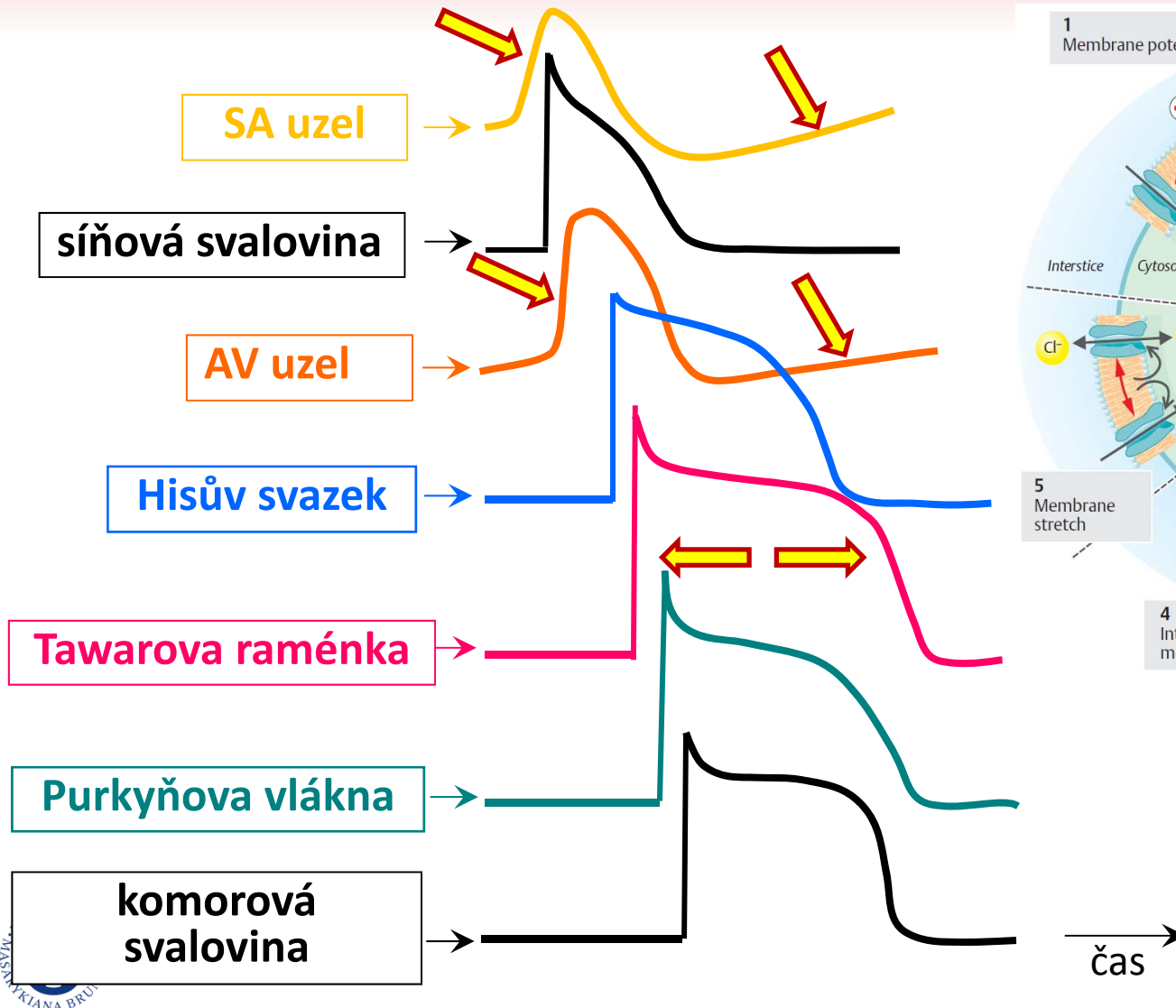
Pohyb iontů přes otevřené iontové kanály
po elektrochemickém (koncentračním a elektrickém) gradientu



$$V_m = \phi_i - \phi_e$$

SRDEČNÍ BUNĚČNÁ ELEKTROFYZIOLOGIE

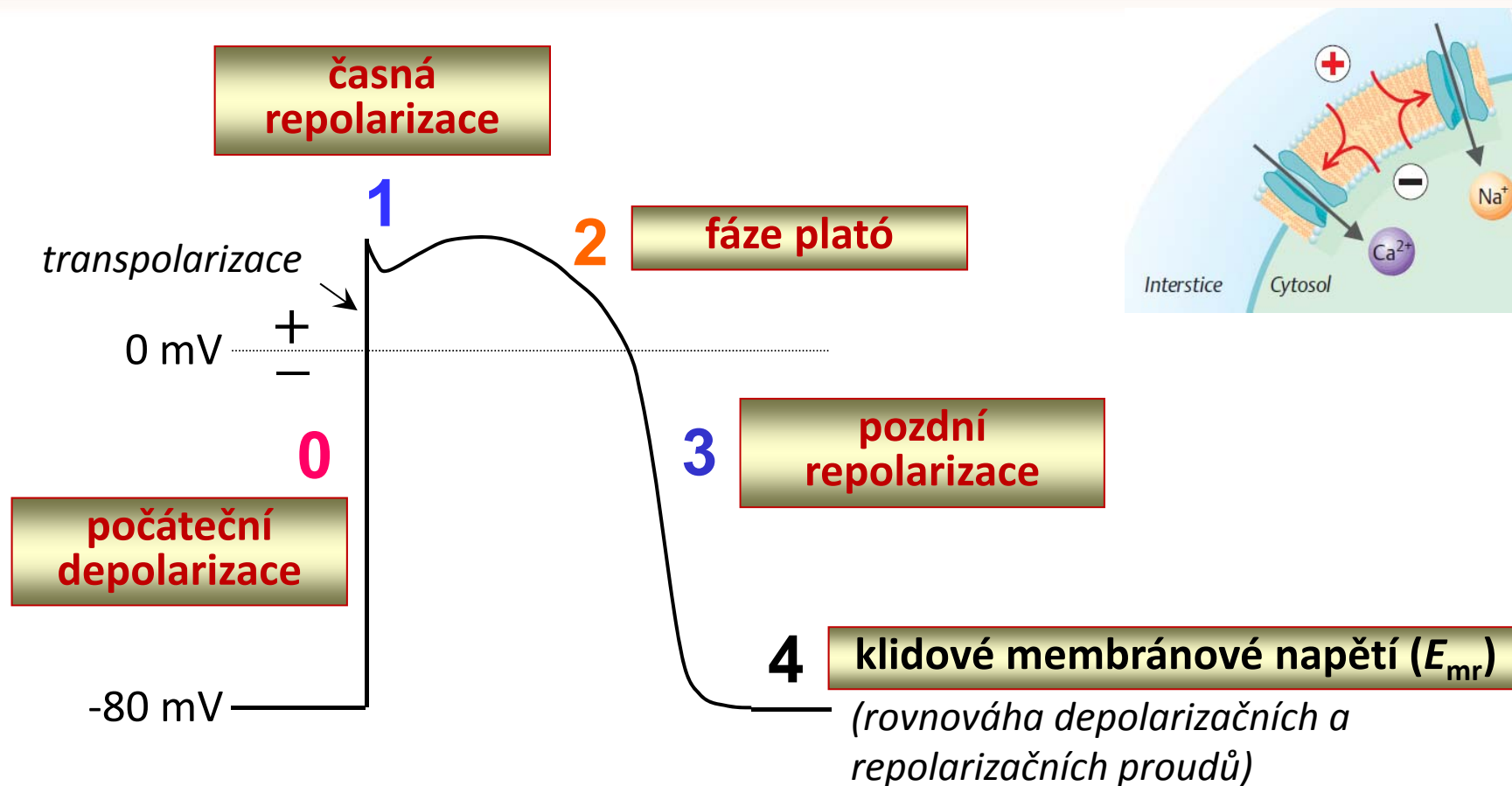
Iontový podklad akčního napětí



Despopoulos, Color Atlas of Physiology © 2003

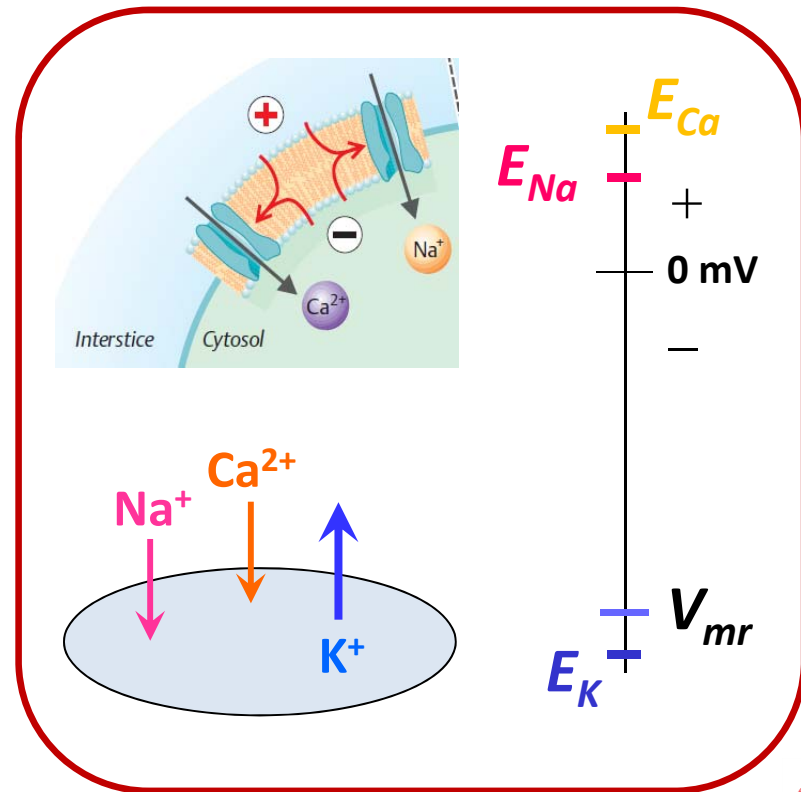
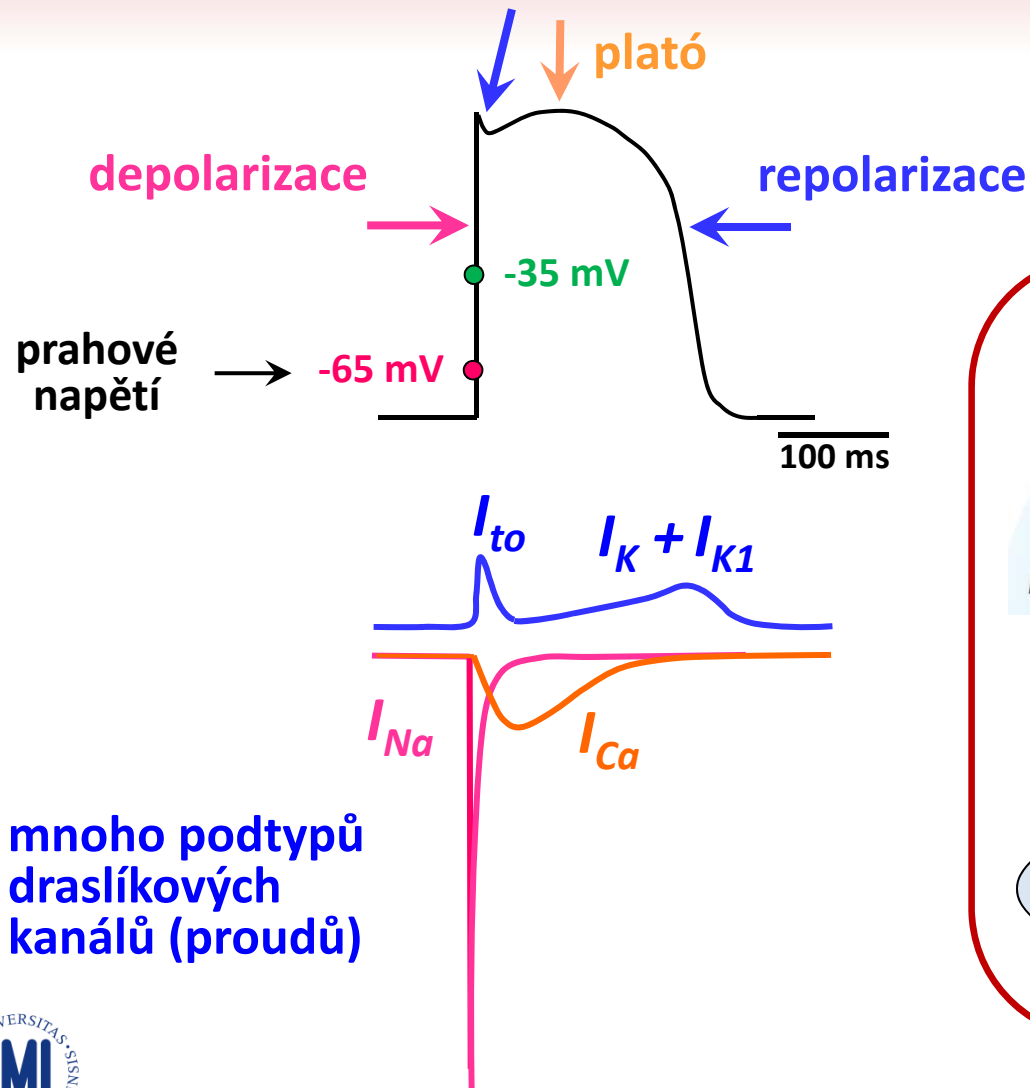
SRDEČNÍ BUNĚČNÁ ELEKTROFYZIOLOGIE

Iontový podklad akčního napětí



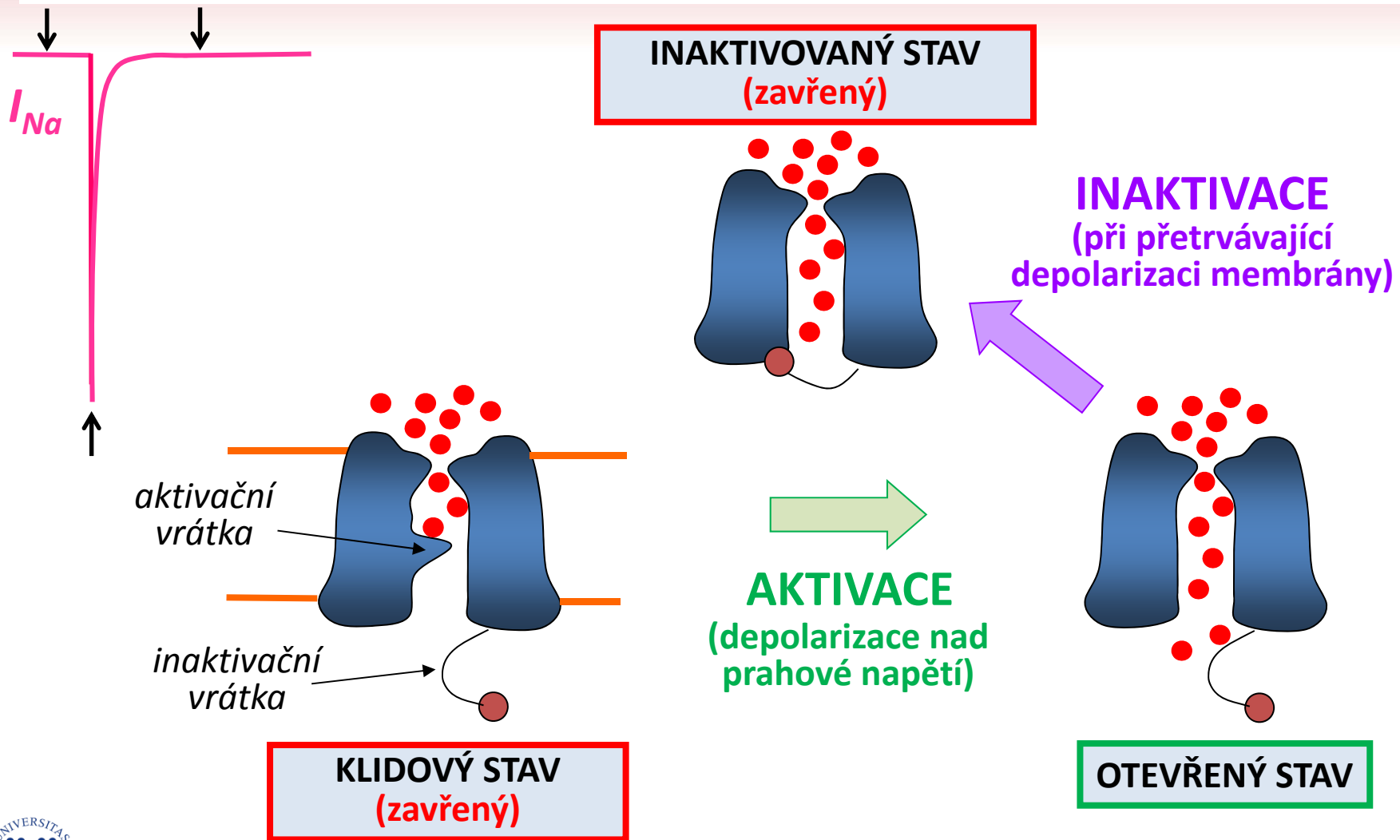
SRDEČNÍ BUNĚČNÁ ELEKTROFYZIOLOGIE

Iontový podklad akčního napětí



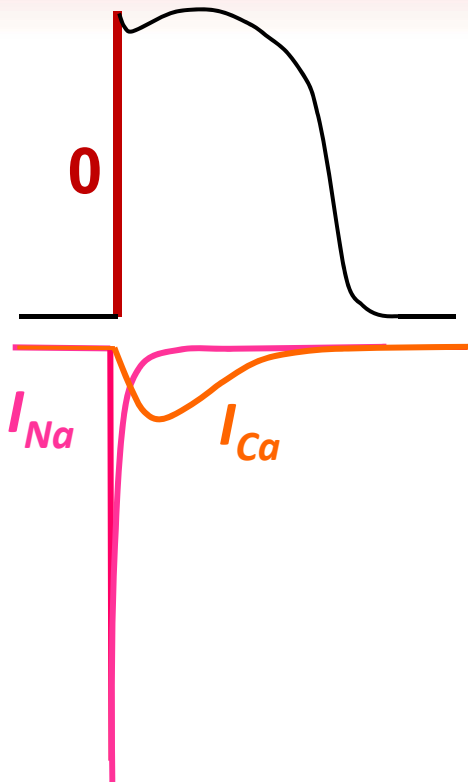
SRDEČNÍ BUNĚČNÁ ELEKTROFYZIOLOGIE

Iontový podklad akčního napětí



SRDEČNÍ BUNĚČNÁ ELEKTROFYZIOLOGIE

Mechanismus depolarizační fáze (fáze 0)



regenerativní (sebeobnovující se) proces

důsledek POZITIVNÍ ZPĚTNÉ VAZBY mezi
MEMBRÁNOVÝM NAPĚTÍM a VODIVOSTÍ
MEMBRÁNOVÝCH KANÁLŮ (g_{Na} , g_{Ca})

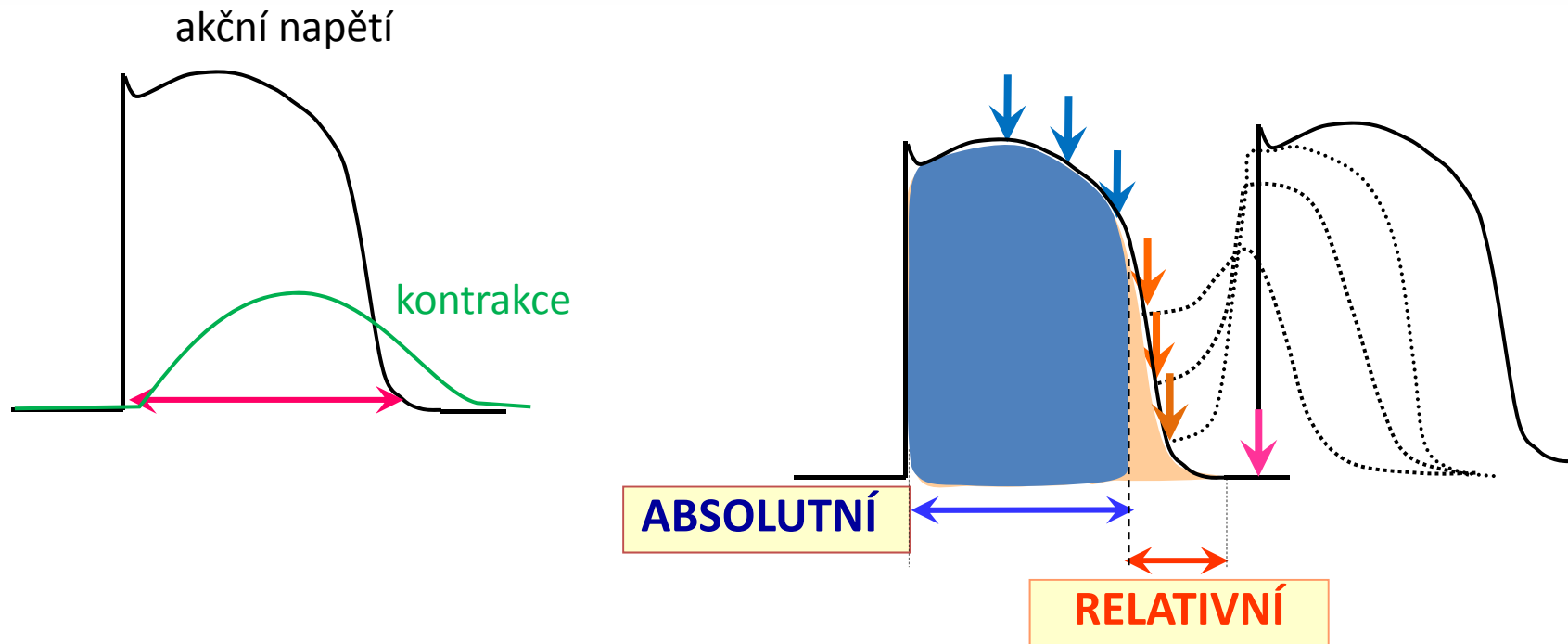
pracovní myokard - I_{Na}

depolarizační proudy

↑ depolarizace ⇒ ↑ vodivost Na^+ (Ca^{2+}) kanálů ⇒ ↑ I_{Na} (I_{Ca})
(přímo úměrná frakci Na^+ (Ca^{2+})
kanálů v otevřeném stavu)

SRDEČNÍ BUNĚČNÁ ELEKTROFYZIOLOGIE

Refrakterní perioda – pokles dráždivosti

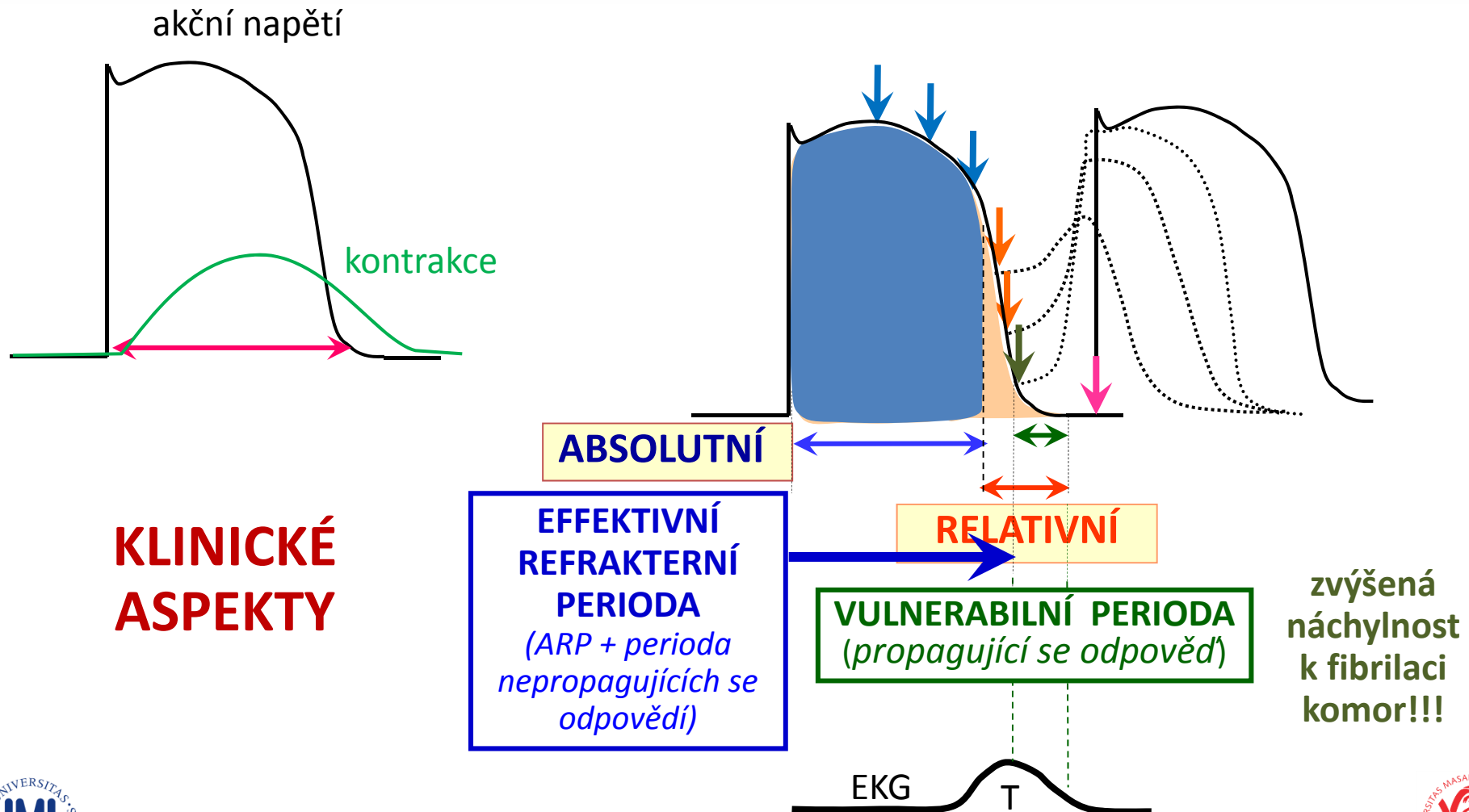


ochrana srdce před:

- retrográdním šířením excitace (*reentry*)
- tetanickou kontrakcí při vyšší srdeční frekvenci

SRDEČNÍ BUNĚČNÁ ELEKTROFYZIOLOGIE

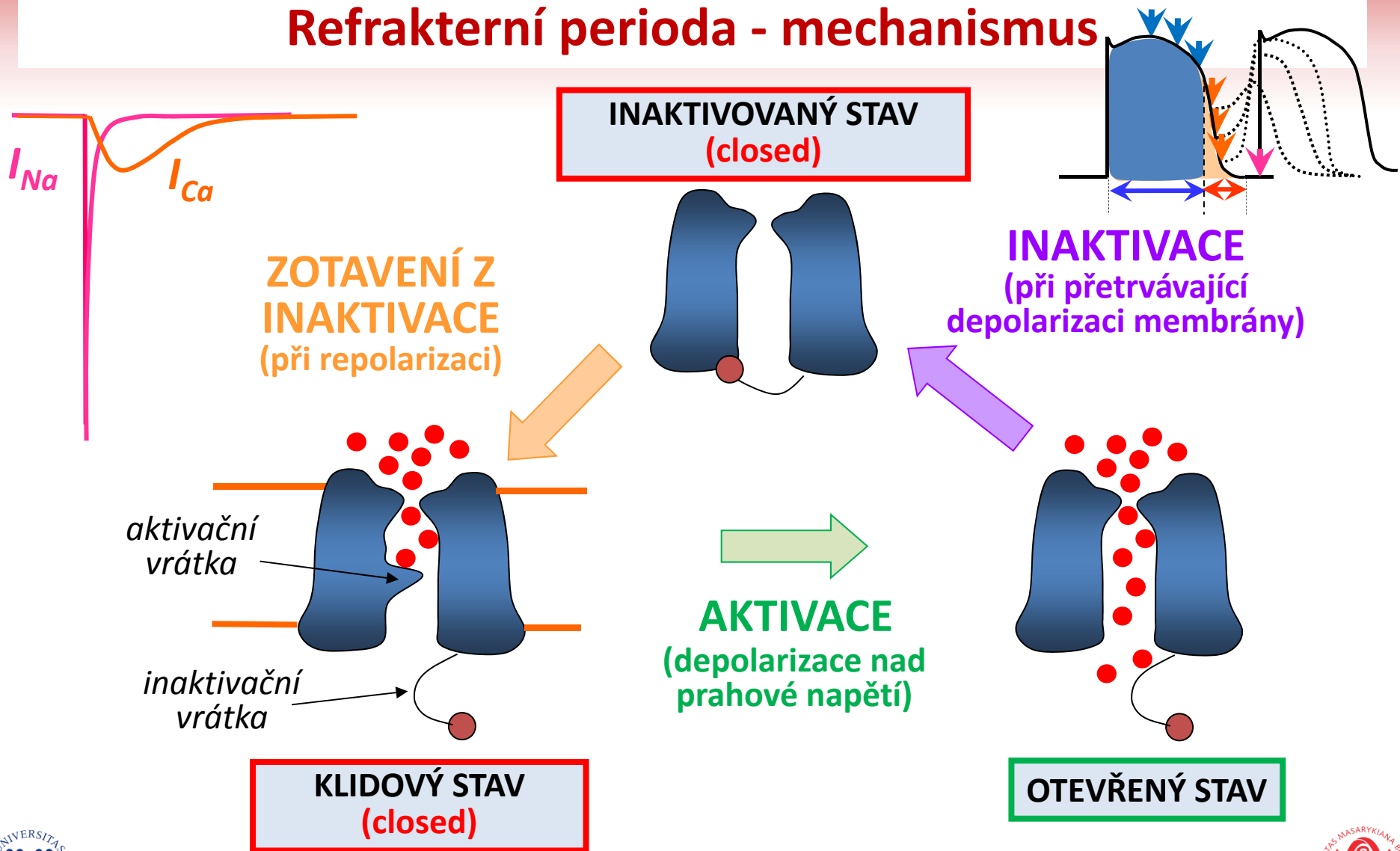
Refrakterní perioda – pokles dráždivosti



KLINICKÉ ASPEKTY

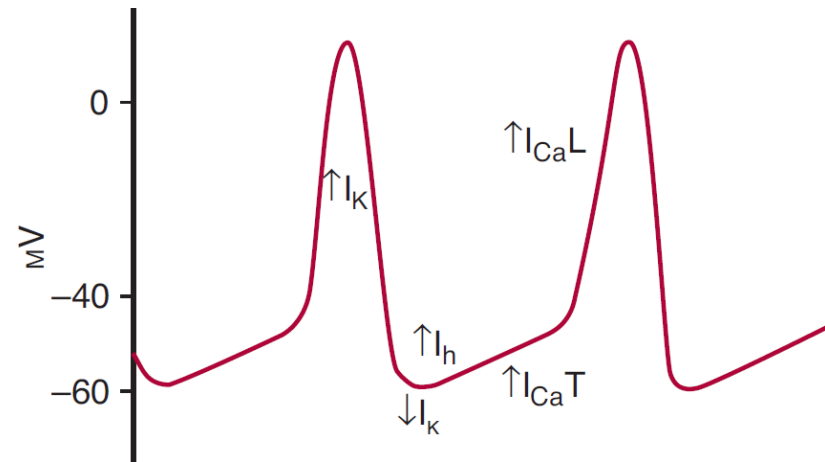
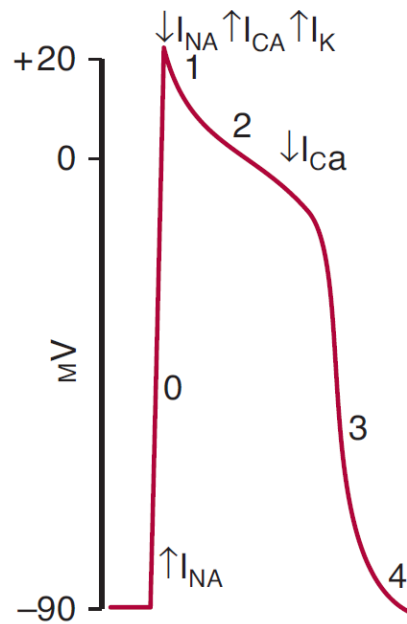
SRDEČNÍ BUNĚČNÁ ELEKTROFYZIOLOGIE

Refrakterní perioda - mechanismus



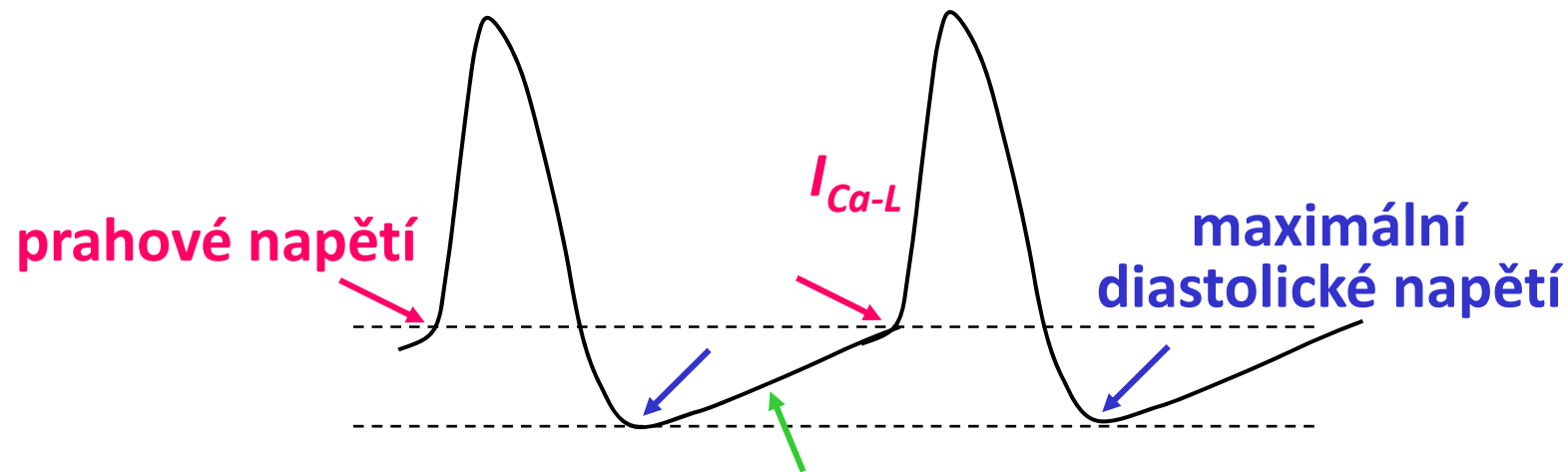
SRDEČNÍ BUNĚČNÁ ELEKTROFYZIOLOGIE

Pacemakerová aktivita - mechanismus



SRDEČNÍ BUNĚČNÁ ELEKTROFYZIOLOGIE

Pacemakerová aktivita - mechanismus

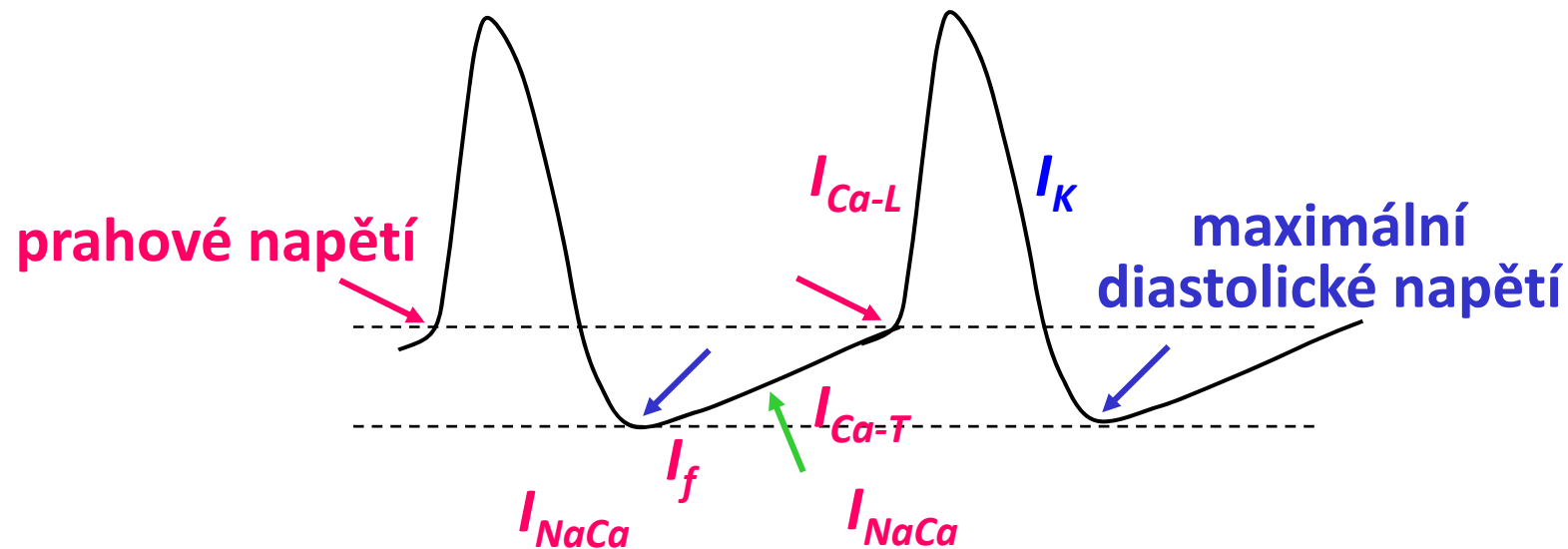


FAKTORY URČUJÍCÍ SRDEČNÍ FREKVENCI:

- 1) maximální diastolické napětí
- 2) strmost diastolické depolarizace
- 3) prahové napětí pro aktivaci I_{Ca-L}

SRDEČNÍ BUNĚČNÁ ELEKTROFYZIOLOGIE

Pacemakerová aktivita - mechanismus

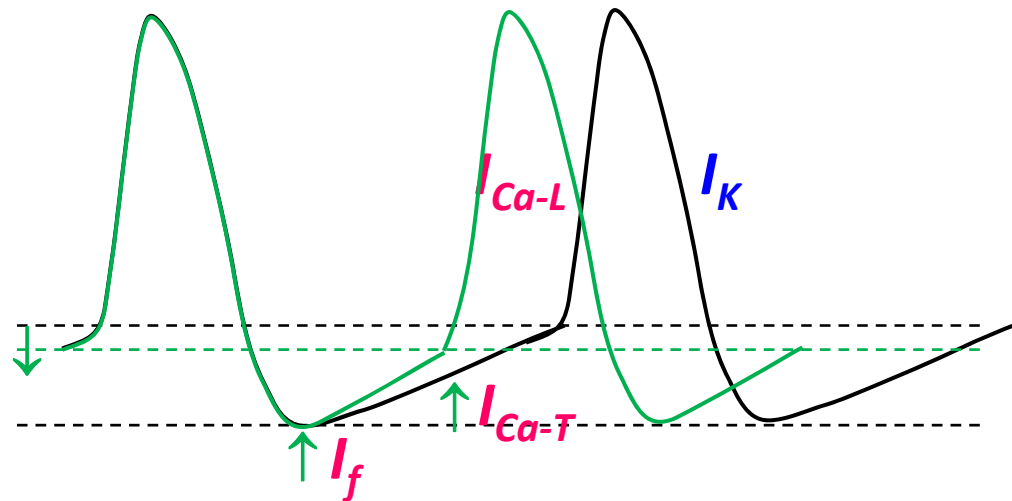


SLOŽITÝ PROCES, který je VÝSLEDKEM SOUHRY mezi

- **REPOLARIZAČNÍMI PROUDY**, zejména I_K (včetně $I_{K,Ach}$)
- **DEPOLARIZAČNÍMI PROUDY**, zejména I_f , I_{Ca-T} a I_{NaCa}

SRDEČNÍ BUNĚČNÁ ELEKTROFYZIOLOGIE

Pacemakerová aktivita - mechanismus

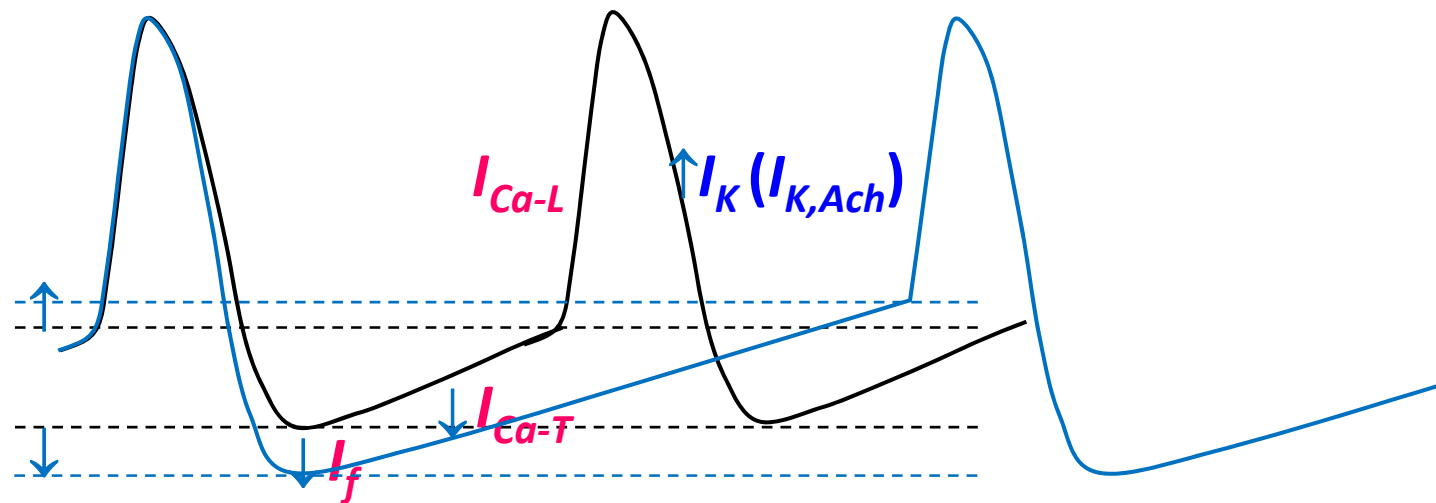


STIMULACE SYMPATIKU

- \uparrow cAMP \longrightarrow \uparrow I_f a I_{Ca-T} \longrightarrow \uparrow strmota diastolické depolarizace
 \longrightarrow \downarrow prahové napětí pro aktivaci I_{Ca-L}
(\uparrow excitabilita)

SRDEČNÍ BUNĚČNÁ ELEKTROFYZIOLOGIE

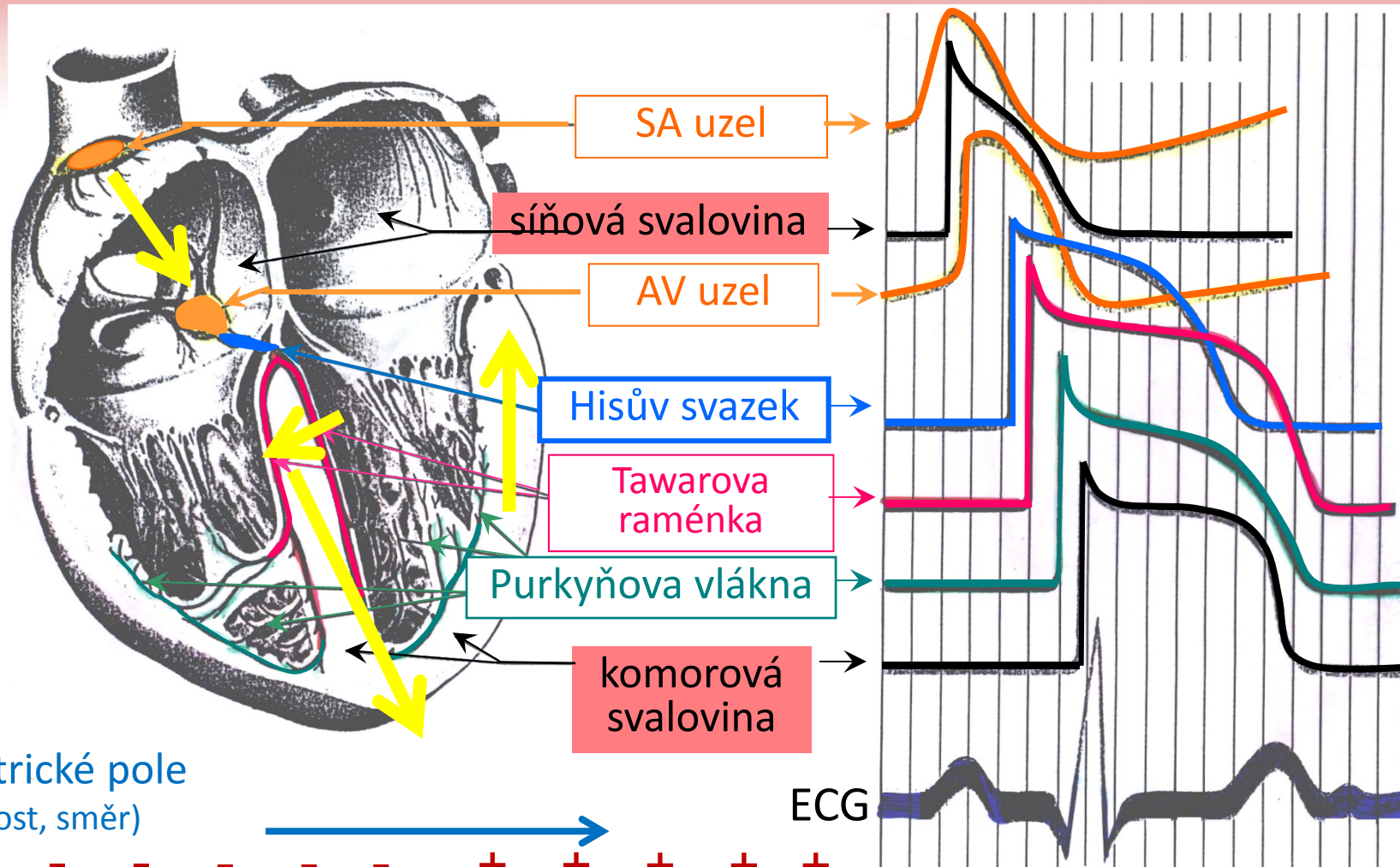
Pacemakerová aktivita - mechanismus



STIMULACE PARASYMPATIKU

- \downarrow cAMP \longrightarrow \downarrow I_f a I_{Ca-T} \longrightarrow \downarrow strmost diastolické depolarizace
 \longrightarrow \uparrow prahové napětí pro aktivaci I_{Ca-L}
(\downarrow excitabilita)
- aktivace $I_{K,Ach}$ \longrightarrow \downarrow maximální diastolické napětí

ŠÍŘENÍ EXCITACE SRDCEM



elektrické pole
(velikost, směr)

