

# 10 let ve světě dotací - od povodní po pasporty

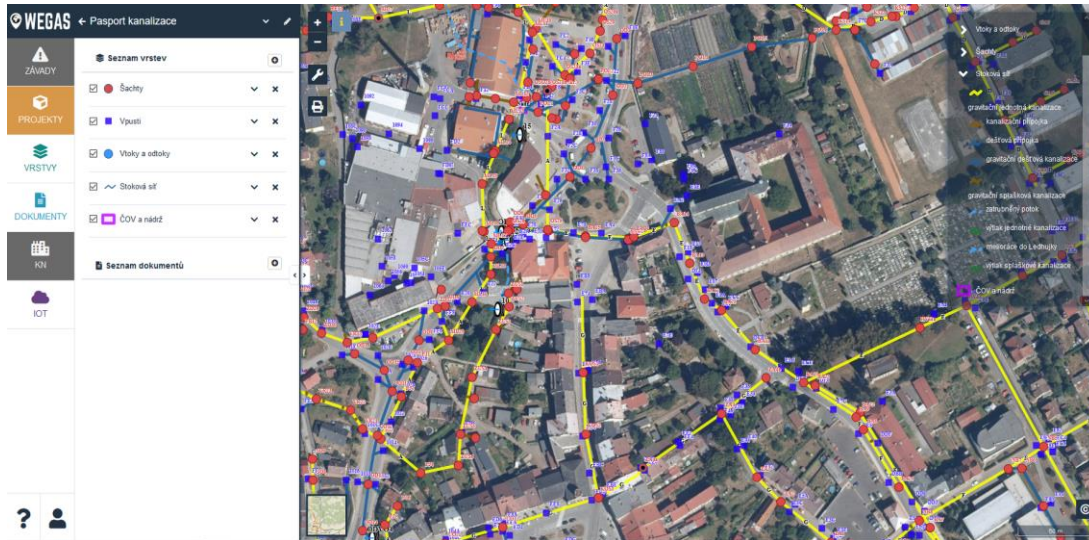
Ondřej Kinc

ENVIPARTNER, s.r.o.



# O čem prezentace bude..

- ▶ Kdo jsem, co se snažím studovat
- ▶ O firmě ENVIPARTNER, s.r.o.
- ▶ O mém působení v této společnosti



# Studium - pod vedením doc. Máčky

- ▶ 2007 - 2010
  - ▶ **PřF B-GK Geografie a kartografie**, bakalářský studijní program
  - ▶ Mapování distribuce a vlastností říčního dřeva v NP Podyjí
  
- ▶ 2010 - 2012
  - ▶ **PřF N-GK Geografie a kartografie**, magisterský studijní program
  - ▶ Prostorová distribuce a vlastnosti dřevních akumulací v říčním koridoru Dyje na území NP Podyjí
  
- ▶ 2012 - 2020
  - ▶ **PřF D-FYGR\_ Fyzická geografie**, doktorský studijní program
  - ▶ Bilancování toků říčního dřeva ve fluviálním koridoru Dyje

# Základní info o dizertaci

- ▶ Výzkum v NP Podyjí
- ▶ Lokalita situované mezi 2 vodní nádrže - Vranov a Znojmo
- ▶ Úsek Dyje o délce cca 40 km
- ▶ Území často zasažené povodněmi, vysoké procento zalesnění, národní park
- ▶ Velké povodně v letech 2002 a 2006
- ▶ Problém po povodních - obrovské množství naplaveného říčního dřeva u hráze VD Znojmo
- ▶ Střet - pozitivní vlastnosti říčního dřeva / chráněné území / protipovodňová ochrana
- ▶ Spolupráce s hrázným VD Znojmo

Vodní nádrž Znojmo



Naplavené říční dřevo



Naplavené říční dřevo



Oštitkované kusy



## Oštitkované kusy



# Cíle dizertační práce

- ▶ Cíle spojené s přísunem říčního dřeva do říčního koridoru Dyje
  - ▶ Kvantifikování množství říčního dřeva v zájmovém území
  - ▶ Pochopení variability zdrojových oblastí
  - ▶ Určení mechanismů přísunu říčního dřeva do koridoru, včetně poměrného zastoupení vybraných mechanismů
  - ▶ Odhadnutí časové variability přísunu říčního dřeva do systému
- ▶ Cíle práce věnované transformace říčního dřeva na místě
  - ▶ Určení fází, které určují, co se děje s říčním dřevem po uložení
  - ▶ Kvantifikování rychlosti a mechanismu rozpadu říčního dřeva



- ▶ c) cíle spojené s mobilitou a exportem z říčního koridoru
  - ▶ Kvantifikování množství dřeva, které je dále odplaveno mimo sledované území
  - ▶ Určení povahy a délky transportu,
  - ▶ Určení příčinného průtoku, při kterém dochází k transportu
  - ▶ Určení objemu splavenin, potažmo říčního dřeva při daných průtocích
  - ▶ Určení vlastností mobilních kusů
  - ▶ Faktory, které ovlivňují mobilitu a transportní vzdálenost říčního dřeva v koridoru Dyje
  - ▶ Určení pravděpodobnosti mobilizace říčního dřeva

# Aktuálně..

- ▶ Článek: Large wood budget and transport in an inter - dam reach: a decade of monitoring the Dyje River, Czech Republic
- ▶ Časopis: Earth Surface Processes and Landforms
- ▶ Zvláštní číslo: Wood in World Rivers
  
- ▶ Stav: provedeny úpravy dle recenzentů a čeká se..

# Stav zpracování dizertační práce..

- ▶ Terénní práce 100 %
- ▶ Texty 70 %
- ▶ Statistika 60 %
- ▶ Mapové výstupy 15 %

# ENVIPARTNER, s.r.o.

- ▶ Vznik v roce 2009
- ▶ Vídeňská 55, Brno - Štýřice
- ▶ Začátek: vlna dotačního poradenství, polovina programového období, stovky obdobných firem
- ▶ Činnosti v začátcích: odborné konzultace, zpracování studií proveditelností, příprava, realizace a čerpání finančních prostředků až po dokončení projektů, včetně závěrečného vyhodnocení
- ▶ V současné době - DOTACE - stále klíčový pilíř firmy, zpracováno přes 800 projektů
- ▶ **Současnost: firma věnující se dotačnímu poradenství, krizovému řízení, vodohospodářským studiím, strategickým dokumentům, pasportizaci a vývoji GIS aplikací na míru (webový geografický asistent WEGAS, mobilní aplikace pro sběr dat v terénu GISELLA)**
- ▶ 95 % klientů - obce, města, svazky obcí
- ▶ Cca 70 zaměstnanců

# Dotace

- ▶ Stále klíčová činnost firmy
- ▶ Projekty zejména z oblastní životního prostředí (Operační program Životní prostředí)
- ▶ Projekty zaměřené na budování varovných systémů a protipovodňových opatření
- ▶ Dále projekty na odpadovou problematiku (sběrná místa, sběrné dvory, kompostéry)
- ▶ V menší míře projekty na vodohospodářské studie, prvky venkovské architektury a problematiku sucha

# Dotace

- ▶ Programové období 2007 - 2013, 2014 - 2020, 2021 - ?
- ▶ Téma spíše pro humánní geografy
- ▶ Kontroverzní slovo DOTACE
- ▶ Transformace obcí - co bude dál?
  
- ▶ V dalším období bude výše podpory cílena odlišně, nikoliv plošně dle typu projektu, ale dle konkrétního regionu a jeho vyspělosti
- ▶ Příkladem může být rozdíl například mezi aglomerací Brna, potažmo celého širšího okolí Moravy a například Sokolovskem, Ústeckem, Bruntálskem, atp.

# Aktuální čerpání..

Program ▲	Celková alokace programu	Finanční prostředky ve vyhlášených výzvách	Podíl vyhlášených výzev na celkové alokaci (%)	Finanční prostředky v zaregistrovaných žádostech o podporu	Podíl zaregistrovaných žádostí o podporu na celkové alokaci (%)	Počet projektů s vydaným právním aktem	Finanční prostředky v právních aktech o poskytnutí / převodu podpory
IROP	121 094 947 208 Kč	143 017 508 736 Kč	118,1%	177 594 829 567 Kč	146,7%	8 132	106 276 702 143 Kč
OP D	116 581 000 470 Kč	156 904 284 002 Kč	134,6%	152 904 748 162 Kč	131,2%	195	92 922 939 645 Kč
OP PIK	103 285 902 015 Kč	163 024 202 598 Kč	157,8%	164 382 888 650 Kč	159,2%	8 346	69 538 744 211 Kč
OP PPR	5 090 150 126 Kč	7 594 089 700 Kč	149,2%	7 374 824 118 Kč	144,9%	985	3 835 160 027 Kč
OP R	788 931 577 Kč	1 616 619 099 Kč	204,9%	981 626 039 Kč	124,4%	737	600 851 231 Kč
OP TP	5 382 397 861 Kč	5 766 868 350 Kč	107,1%	6 668 928 025 Kč	123,9%	184	5 452 882 652 Kč
OP VVV	70 412 816 522 Kč	93 143 983 877 Kč	132,3%	133 865 422 027 Kč	190,1%	14 860	69 835 453 351 Kč
OP Z	54 955 311 316 Kč	65 675 838 900 Kč	119,5%	82 096 583 577 Kč	149,4%	7 685	56 774 080 197 Kč
OP ŽP	71 021 972 839 Kč	87 673 970 000 Kč	123,4%	94 066 880 151 Kč	132,4%	6 362	53 060 907 049 Kč
PRV	59 947 523 896 Kč	51 535 322 012 Kč	86,0%	68 520 482 581 Kč	114,3%	216 759	45 086 047 300 Kč

# Krizové řízení

- ▶ Povodňové a digitální povodňové plány - návaznost na varovné systémy (rozhlas, hladinoměrné a srážkoměrné stanice)
- ▶ Havarijní plány staveb
- ▶ Povodňové plány staveb a nemovitostí
- ▶ Provoz vlastních portálů k této problematice

[www.edpp.cz](http://www.edpp.cz)



[www.havarijniplany.cz](http://www.havarijniplany.cz)





# Ukázka výstupu



Příbice

Povodňový plán obce

## Monitoring

Srážkoměry  
Hladinoměry



- Pasport veřejného osvětlení
- Pasport místních komunikací
- Pasport dopravního značení
- Pasport inženýrských sítí

Pasportujeme.cz

SPUSTIT

## Úvodní část

Úvod  
Správci vodních toků  
Příslušný povodňový orgán  
Příslušné související povodňové komise

## Monitoring

Srážkoměry  
Hladinoměry

## Věcná část

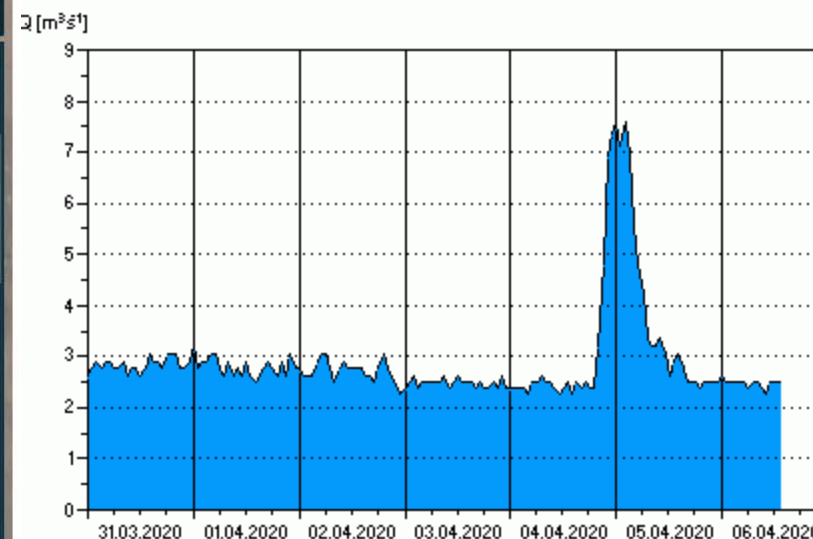
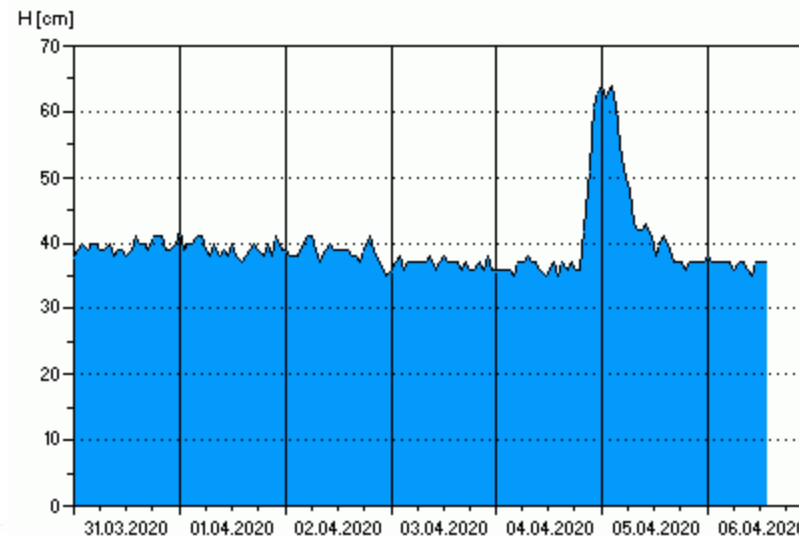
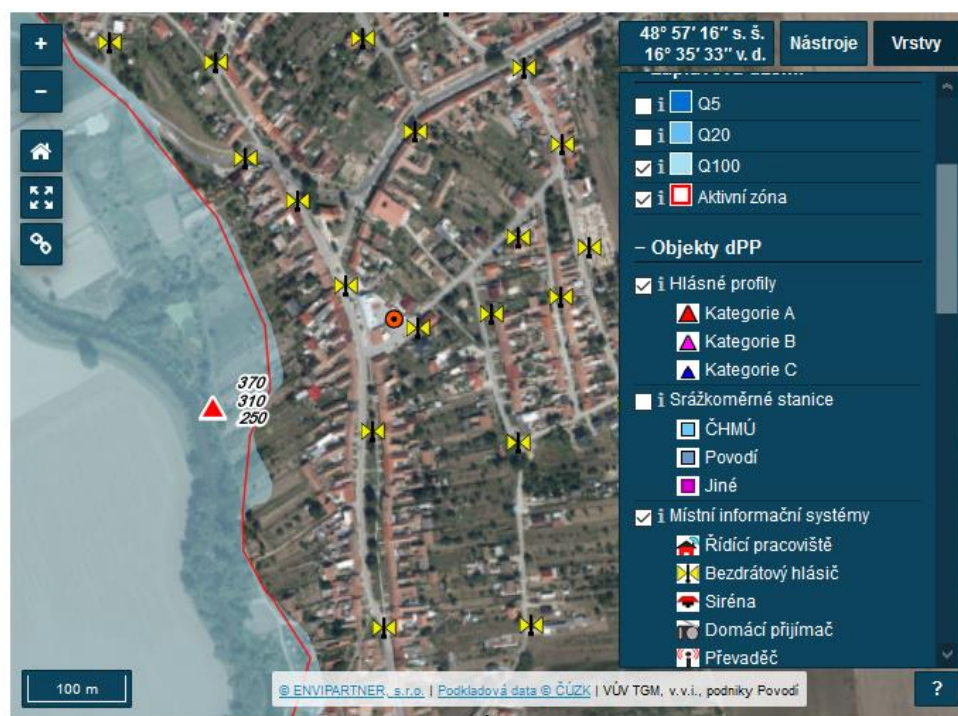
Charakteristika zájmového území  
Hydrologické údaje  
Charakteristika ohrožených objektů  
Druh a rozsah ohrožení

## Věcná část

Charakteristika zájmového území  
Hydrologické údaje  
Charakteristika ohrožených objektů  
Druh a rozsah ohrožení  
Opatření k ochraně před povodněmi

## POVODŇOVÝ PLÁN OBCE PŘÍBICE

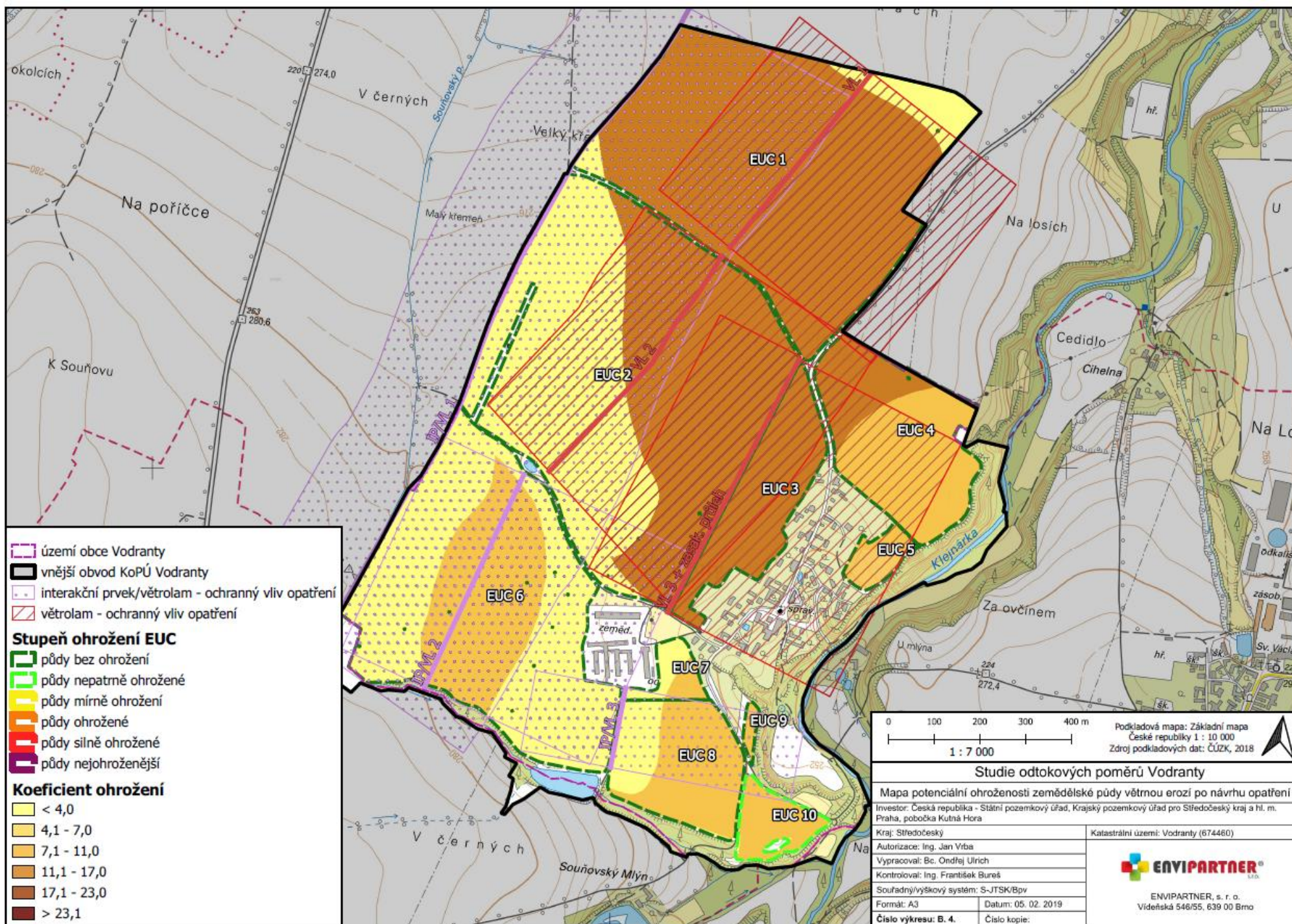
### Mapa povodňového plánu obce



# Vodohospodářské studie

- ▶ Protipovodňová a protieroční ochrana obcí
- ▶ Posouzení vlivu stavby na odtokové poměry
- ▶ Ovlivnění odtokových poměrů výstavbou rodinných domů / areálů / terénních úprav
- ▶ Stanovení směrodatných limitů - stupně povodňové aktivity (SPA)
- ▶ Zpracování záplavového území
- ▶ Studie zadržetí vody v krajině - opatření pro obce

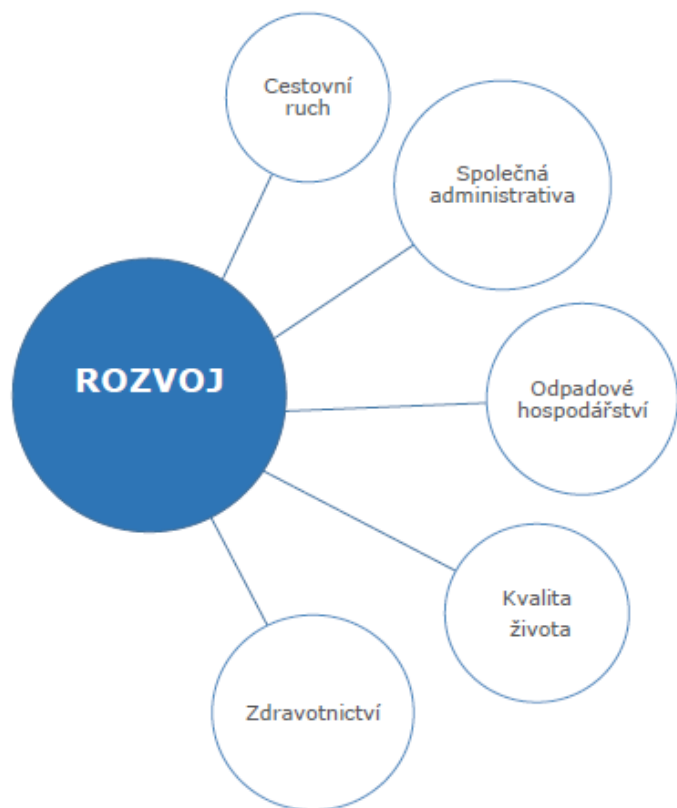
# Ukázka výstupu - ohrožení větrnou erozí



# Strategické dokumenty

- ▶ Strategické rozvojové dokumenty obcí, měst i svazků
- ▶ Obecné strategie rozvoje - SWAT analýzy, kulaté stoly, zapojení veřejnosti při návrzích i finálním projednání
- ▶ Tematicky zaměřené koncepce a strategie - cyklostezky, zeleň, veřejné osvětlení, rozvoj sportu, atp.
- ▶ Stále častěji platí, že pokud chce obce čerpat dotace na nějaký záměr, tak ho musí mít plánovaný ve svém rozvojovém dokumentu
- ▶ Spousta obcí žádný rozvojový dokument stále nemá

# 3 NÁVRHOVÁ A IMPLEMENTAČNÍ ČÁST



## 2. Jak hodnotíte následující oblasti v obci

oznámkujte jako ve škole: 1=výborně, 5=nedostatečně, N=nemohu posoudit

	1	2	3	4	5	N
Celkový vzhled obce						
Místní komunikace včetně chodníků						
Dopravní obslužnost						
Parkovací plochy						
Bezpečnost v obci						
Možnosti pro výstavbu RD a kvalita bydlení						
Dostupnost zdravotní péče						
Dostupnost sociálních služeb						
Občanská vybavenost						
Možnost nakupování						
Kvalita vzdělávání (ZŠ i MŠ)						
Příležitost pro podnikání v obci						
Přírodní prostředí v okolí obce						
Množství a kvalita obecní zeleně						

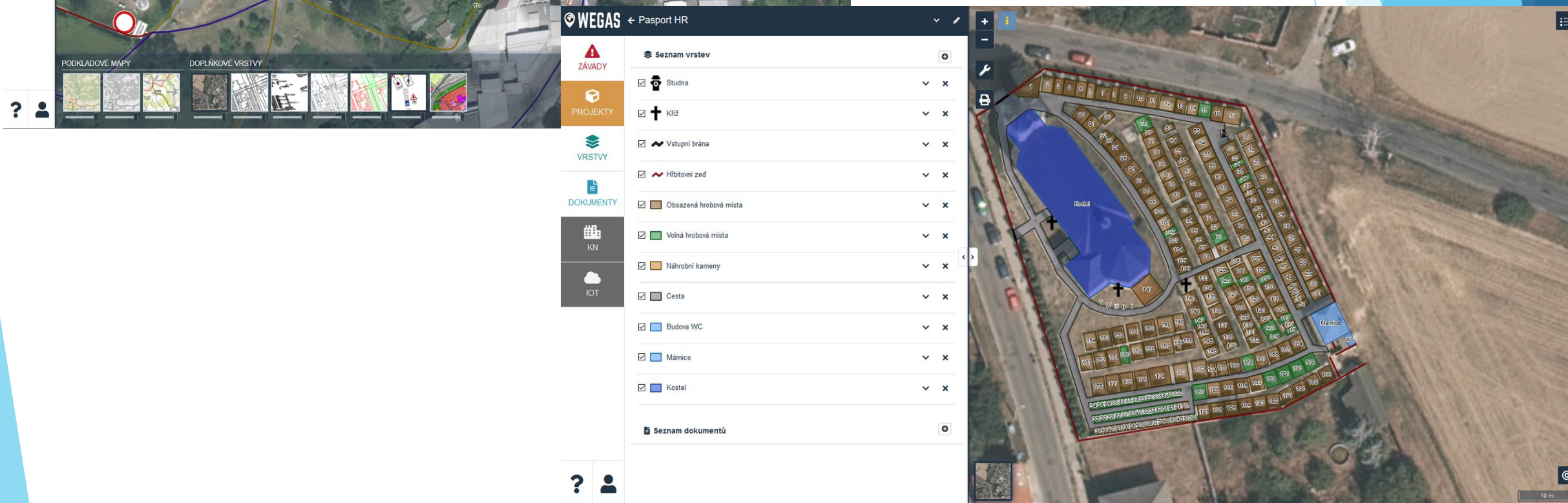
# Pasporty

- ▶ Obce mají povinnost vést evidenci svého majetku - pasportizace
- ▶ Trend - digitalizace veřejné správy - digitální pasporty v GIS portálu
- ▶ Nejčastější typy pasportů:
  - ▶ Pasport veřejného osvětlení
  - ▶ Pasport místních a účelových komunikací
  - ▶ Pasport hřbitova
  - ▶ Pasport zeleně
  - ▶ Pasport inženýrských sítí, vodovodu a kanalizace
  - ▶ Pasport horizontálního či vertikálního dopravního značení
  - ▶ Pasport mobiliáře
  - ▶ Pasport mostů

# Ukázka výstupu - pasport dopravního značení



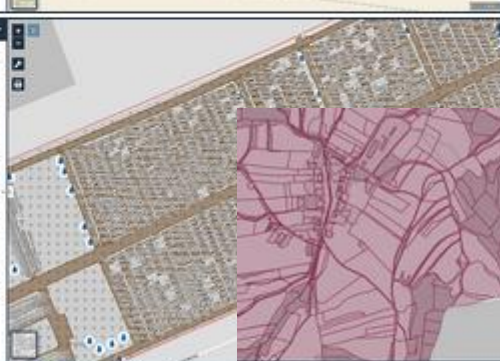
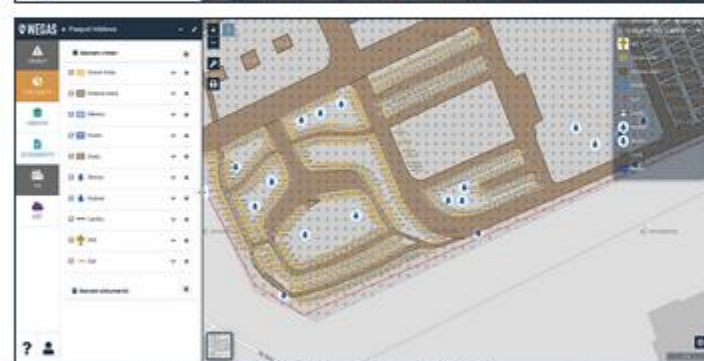
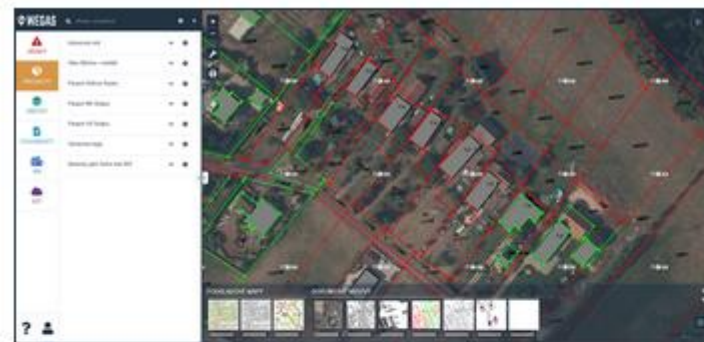
# Ukázka výstupu - pasport hřbitova



# GIS portál WEGAS

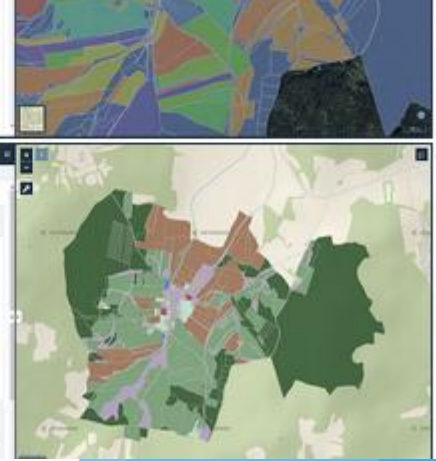
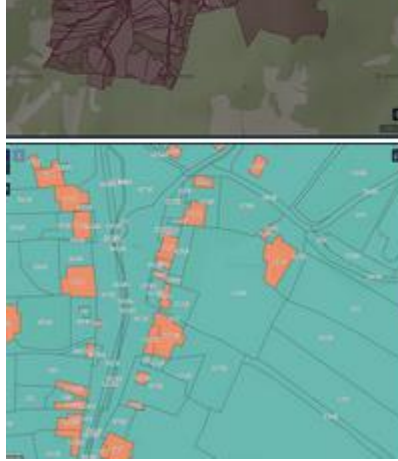
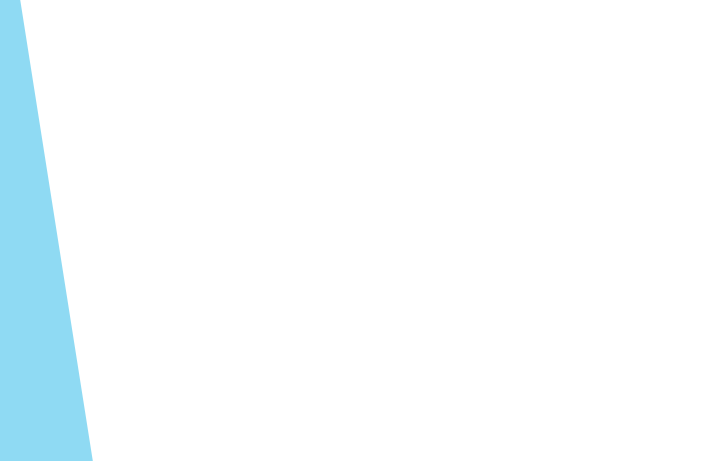
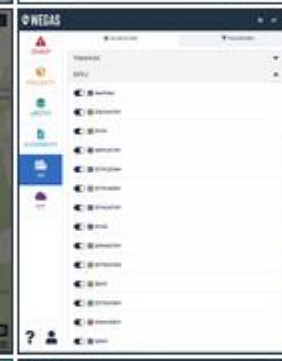
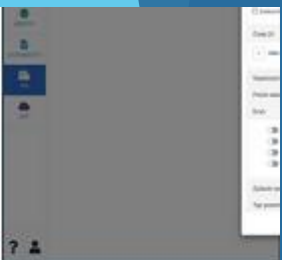
- ▶ Chytrý webový geografický asistent
- ▶ Snadno ovladatelný mapový portál obce
- ▶ Intuitivní online mapová aplikace pro prezentaci a správu dat
- ▶ Obsahuje moduly:
  - ▶ Závady
  - ▶ Projekty
  - ▶ Vrstvy
  - ▶ Dokumenty
  - ▶ Katastr nemovitostí
  - ▶ SMART city
- ▶ [www.wegas.cz](http://www.wegas.cz)
- ▶ Cca během 14 dní bude nová webová stránka s ukázkami, demo přístupem a další vychytávky





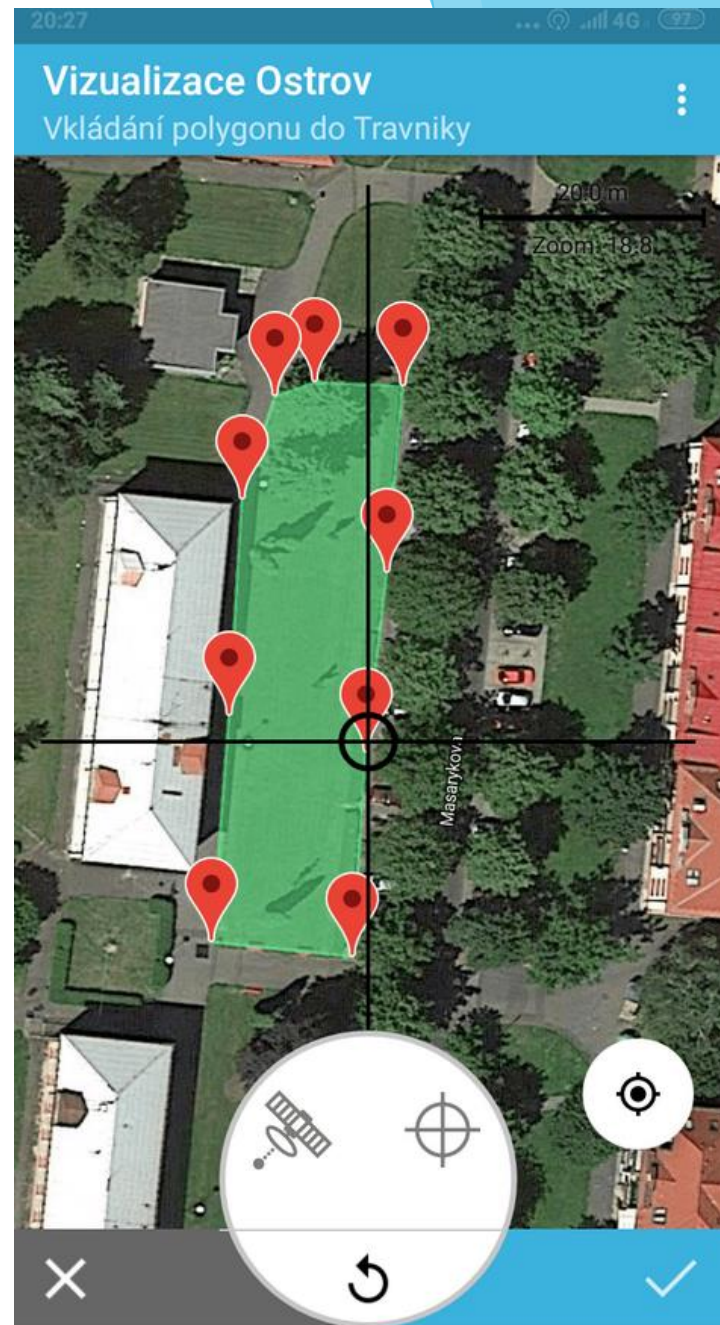
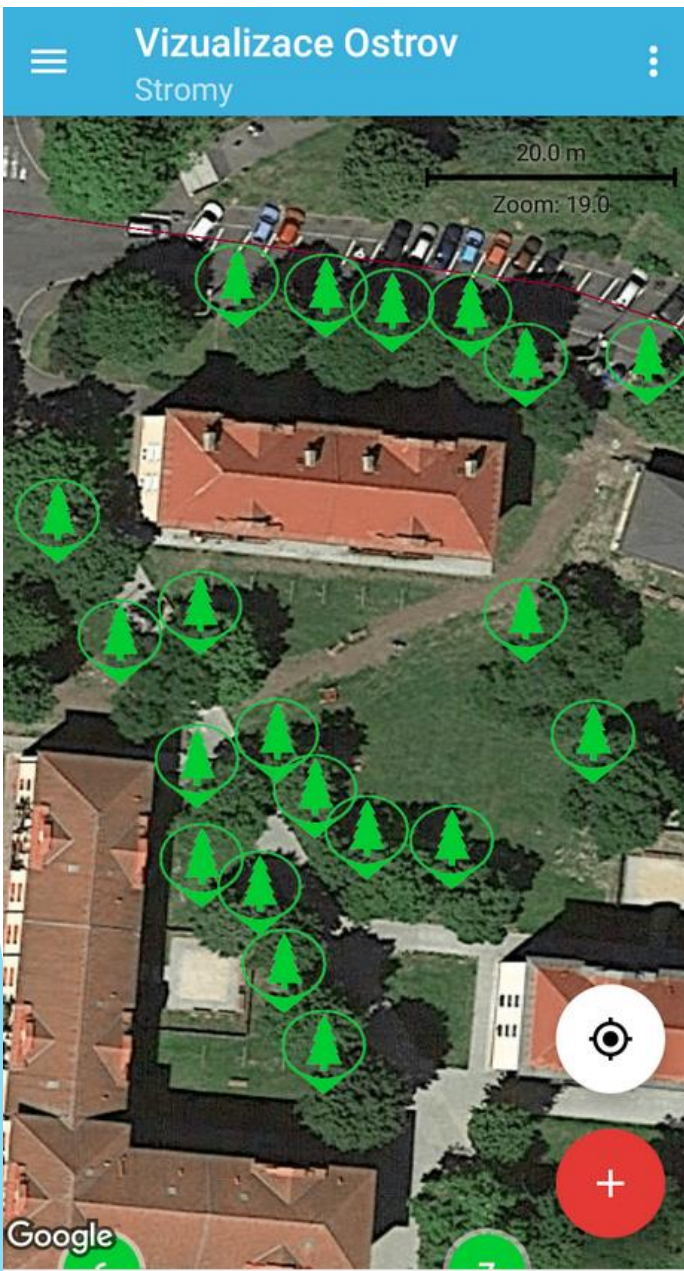
WEGAS - Projekt: [Project Name]

Identyfikator	Opis	Wartość
12000	12000	12000
12001	12001	12001
12002	12002	12002
12003	12003	12003
12004	12004	12004
12005	12005	12005
12006	12006	12006
12007	12007	12007
12008	12008	12008
12009	12009	12009
12010	12010	12010



# GISELLA - mobilní mapová aplikace

- ▶ Aplikace pro sběr dat v terénu
- ▶ Vyvíjena ve spolupráci s MENDELU
- ▶ Vhodná pro mapování jakýchkoliv prvků či bodů zájmu
- ▶ Kompatibilní s KML, SHP a GeoJSONem
- ▶ Integrovaná s Google Drive
- ▶ [www.gisella.cz](http://www.gisella.cz)
- ▶ Ke stažení na:  
<https://play.google.com/store/apps/details?id=cz.mendelu.gisella>



# Mé působení ve firmě

- ▶ 2010 - 2012 - zpracovatel povodňových plánů
- ▶ Náhodná přihláška na výběrové řízení přes Vývěsku v ISU
- ▶ Kladné hodnocení pohovoru: GIS, hydrologie, místopis ČR, vodní zákon, POVIS
- ▶ Využití klasiky seminárních prací z geografie - umění cokoliv okecat 😊
- ▶ Zpracování povodňových plánů obcí, jednání se starosty
- ▶ Ve firmě 5 zaměstnanců
  
- ▶ Využití fyzické geografie v praxi: **VYSOKÉ**

# Mé působení ve firmě

- ▶ 2013 - 2014 - vedoucí oddělení povodňových plánů
- ▶ Sledování kvality výstupů
- ▶ Přidělování zakázek jednotlivým pracovníkům
- ▶ Příprava složitějších projektů
- ▶ Sem tam zpracování povodňového plánu - aby člověk nevyšel ze cviku
- ▶ Školení pracovníků, účast na konferencích, seminářích
- ▶ Ve firmě cca 15 zaměstnanců
  
- ▶ Využití fyzické geografie v praxi: **STŘEDNÍ**

# Mé působení ve firmě

- ▶ 2014 - 2015 - provozní ředitel
- ▶ Sledování postupu prací dle plánu
- ▶ Řešení problému
- ▶ Nábor nových zaměstnanců
- ▶ Příprava DoPP, odměny, sankce
- ▶ Fakturace, finance, platby
- ▶ Ve firmě cca 25 zaměstnanců
- ▶ Využití fyzické geografie v praxi: **MINIMÁLNÍ**

# Mé působení ve firmě

- ▶ 2016 - současnost - obchodní ředitel
- ▶ Vedení obchodu společnosti
- ▶ Jednání s partnery
- ▶ Sem tam ježdění na obce a města - aby člověk nevyšel ze cviku
- ▶ Dlouhodobé plánování a tvorba koncepcí
- ▶ Marketing
- ▶ Fakturace, finance, platby
- ▶ Ve firmě cca 70 zaměstnanců
  
- ▶ Využití fyzické geografie v praxi: **NULOVÉ**

# Závěrem...

- ▶ Práce / brigáda při studiu = tragické plnění školních povinností / případně tragické plnění pracovních povinností / případně práce přes noc 😊
- ▶ Práce / brigáda při studiu = finanční nezávislost
- ▶ Práce / brigáda při studiu = částečné využití znalostí, dobrý teoretický základ = geograf zná úplně všechno...ale do omezené hloubky
- ▶ Práce při studiu = naučí, jak dále rozvíjet své znalosti
  
- ▶ FYZICKÁ GEOGRAFIE - využití tradičního popisu dotčeného území
- ▶ HUMÁNNÍ GEOGRAFIE - využití analýz, socioekonomických charakteristik, statistiky
- ▶ KARTOGRAFIE - využití GISů, tvorby map a kartografické etiky



# Děkuji za pozornost.

- ▶ V případě zájmu o pomoc, konzultaci, práci...neváhejte a pište na:
  - ▶ [kinc@envipartner.cz](mailto:kinc@envipartner.cz)
  - ▶ [kinc@mail.muni.cz](mailto:kinc@mail.muni.cz)

