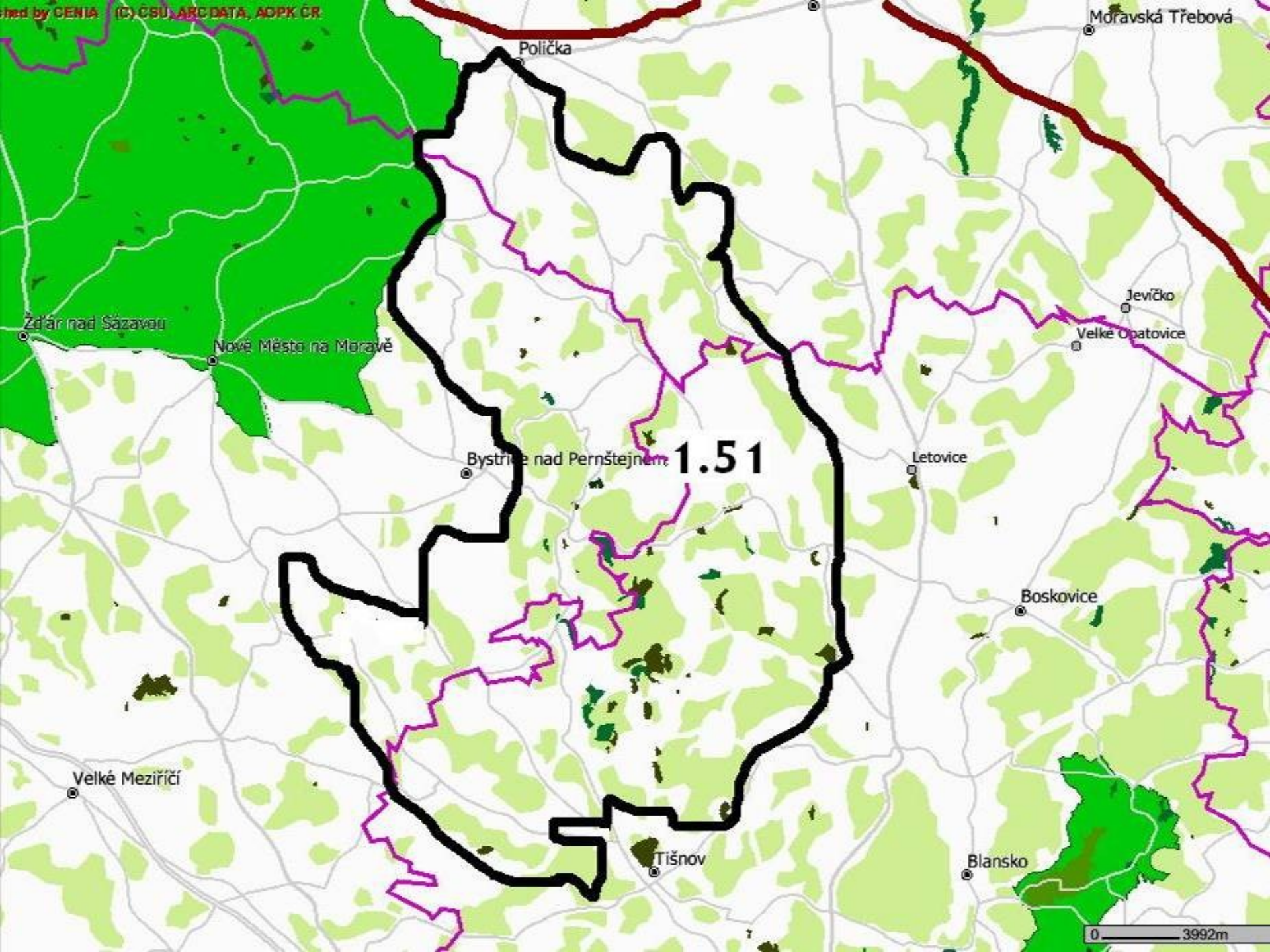


# Krajiny jižní Moravy - pokr.

RNDr. Martin Culek, Ph.D.  
Geografický ústav Př. fak. MU

# Sýkořský bioregion (1.51)





Polička

Mořavská Třebová

Zďár nad Sázavou

Nové Město na Moravě

Jevíčko

Velké Opatovice

Bystřice nad Pernštejnem

1.51

Letovice

Boskovice

Velké Meziříčí

Tišnov

Blansko

# Charakteristiky Sýkořského bioregionu

- Poloha:
- Důvod vymezení:
- Plocha: 675 km<sup>2</sup>
- Vegetační stupně: 2. – 5.
- 2. (2%), 3. (20%), 4. (64%) 5. (14%)
- A (45%), B (44%), Cs (7%), Ca (3%), D (1%)
- N (91%), z (5%, raš+), a (3%), o (1,0%).
- Orná: 30%, TTP 18%, lesy 39%, vody 1,1%
- KES 2,0

# Sýkořský bioregion

## charakteristiky\_2

- Lesy – zastoupení dřevin v %:
- Sm 64, Bo 14, Jd 2, Md 4
- Db 5, Hb 3, Bk 5, Cenné I. 2, Bř 2.
- Podíl přirozených dřevin: 23%
- **VZCHÚ:**
- **Přírodní parky:** Svratecká hornatina, Halasovo Kunštátsko, Lysicko
- **MZCHÚ:** Sýkoř, Míchovec, Sokolí skála, Údolí Chlébského potoka, Kaviny, Svídovec, Čepičkův vrch atd. atd.....

# Horní les (774 mn.m.)

















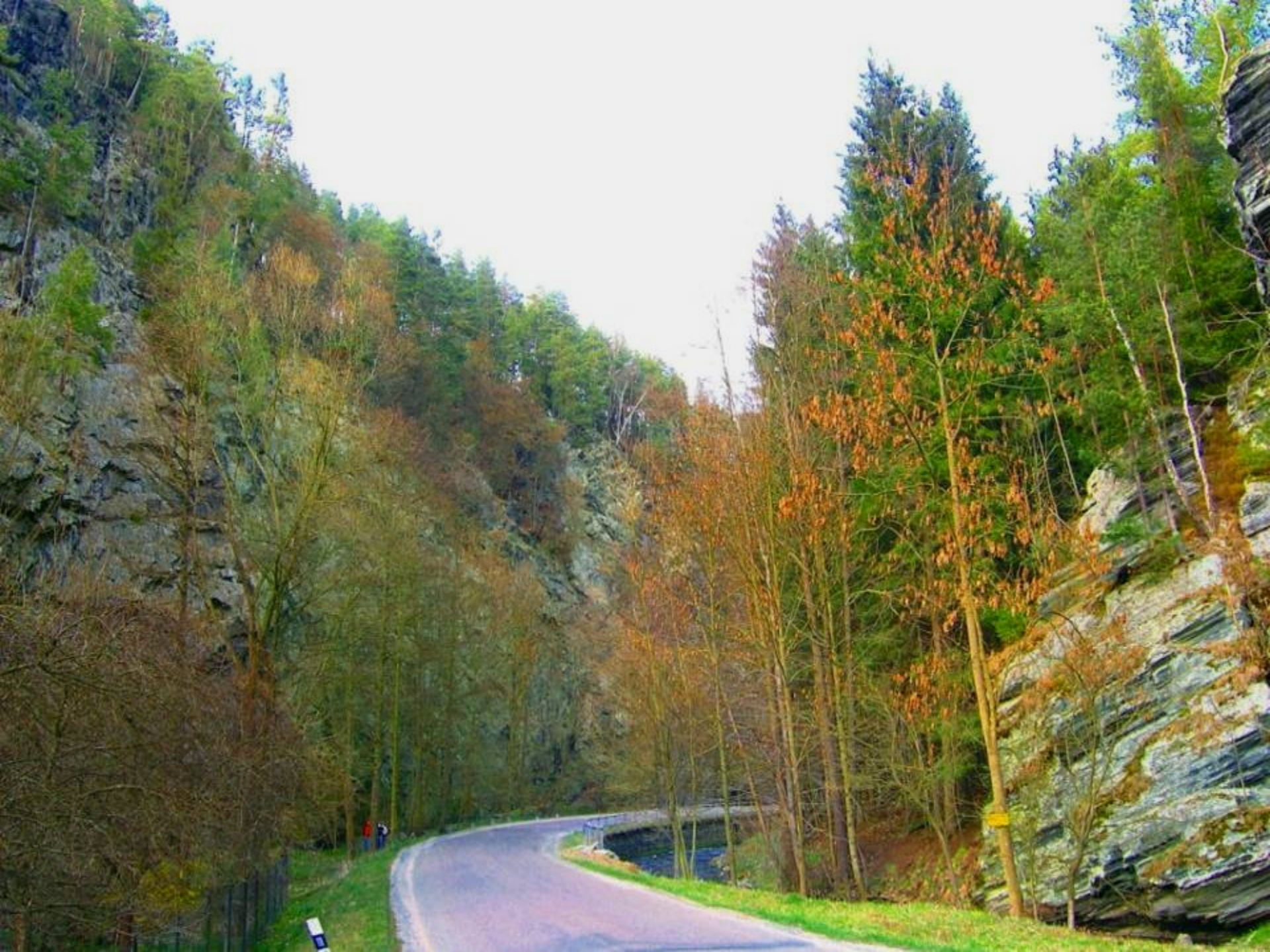






















































# Sýkořský bioregion

## charakteristiky\_3

- Geologicko-geomorf. pozoruhodnosti:
- Průlom Svratky u Prudké a Víru
- Údolí Loučky, Libochůvky, Haldy
- Údolí Hodonínky, Křetínky (průlom Bohuň. sk.)
- Vodopády v Trenkově rokli aj.
- Kaviny u Svojanova – pěnovce
- Tors a balvanové proudy na vrcholech
- Mramorové doly u Nedvědice
- Hadce v údolí Loučky, Nedvědičky ...

# Sýkořský bioregion - charakteristiky\_4a

- **Biologicky zajímavé lokality:**

- Četné zachovalé bučiny a suťové lesy v údolích a na vrcholech
- Reliktní bory na skalách v údolích
- Bledule v údolí Chlébského potoka a na Hersici
- Květena na vápencích

- **Zajímavé stavby:**

- Pernštejn, Zubštejn a řada menších, Doubravník – kostel, zámek (pův. románský hrad) v Kunštátě, zámek v Lysicích, Svojanov
- krytý most v Červíru, lidová architektura v okolí Bystrého,
- přehrada Vír 1 a 2., železnice Tišnov – Níhov, Vírský vodovod.