

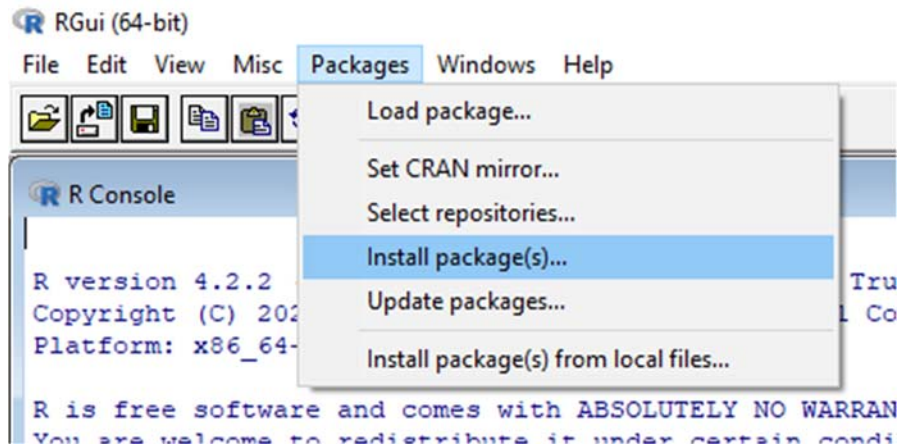
Instalace balíčků/knihoven do R a RStudio

1 Co jsou balíčky?

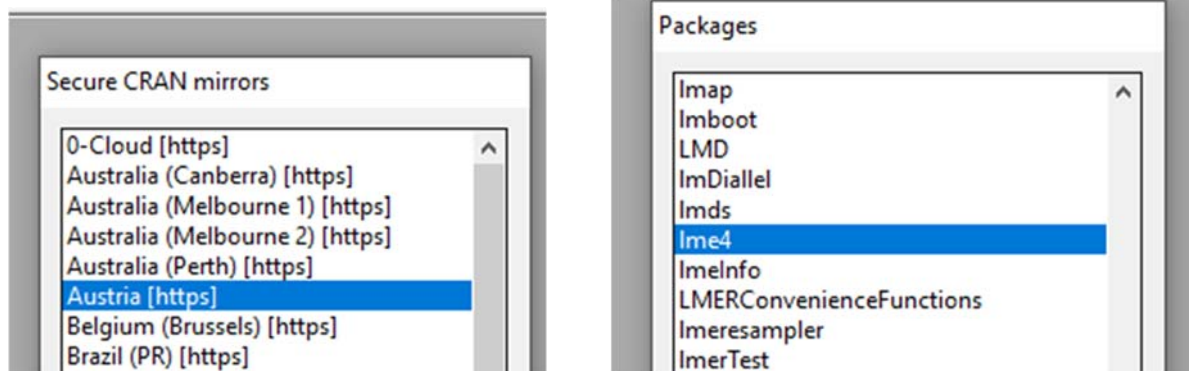
Balíčky (packages) jsou soubory naprogramovaných funkcí, které nejsou ve standardní instalaci R, a které si můžete stáhnout a nainstalovat buď v programu R nebo RStudio.

2 Instalace balíčků programu R

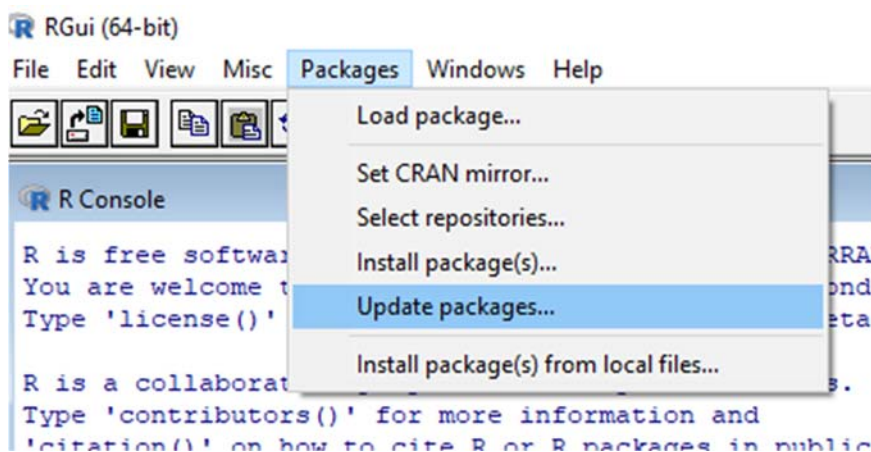
V záložce Packages vyberete Install package(s)...



Dále si vyberete server, na který se napojíte (např. Rakouský – Austria) a pak si jen vyberete konkrétní balíček (např. lme4 pro smíšené lineární modely).

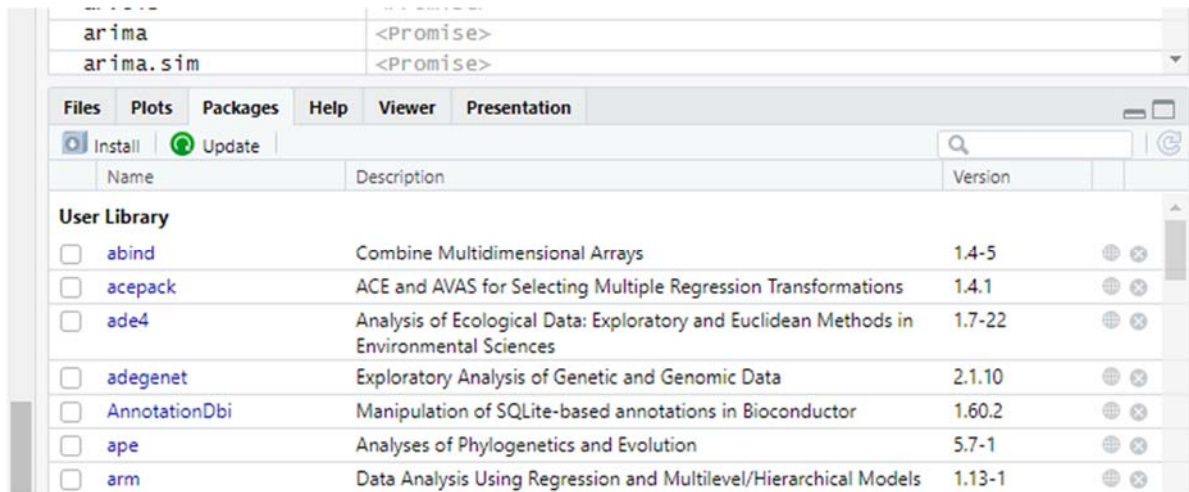


Balíčky čas od času updatujte.



3 Instalace balíčků v RStudio

Podobně můžete instalovat a updatovat balíčky přímo v R Studiu – záložka **Packages**.



V záložce Packages > Install nebo Update:

