

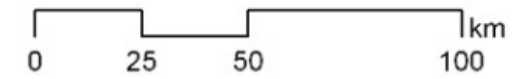
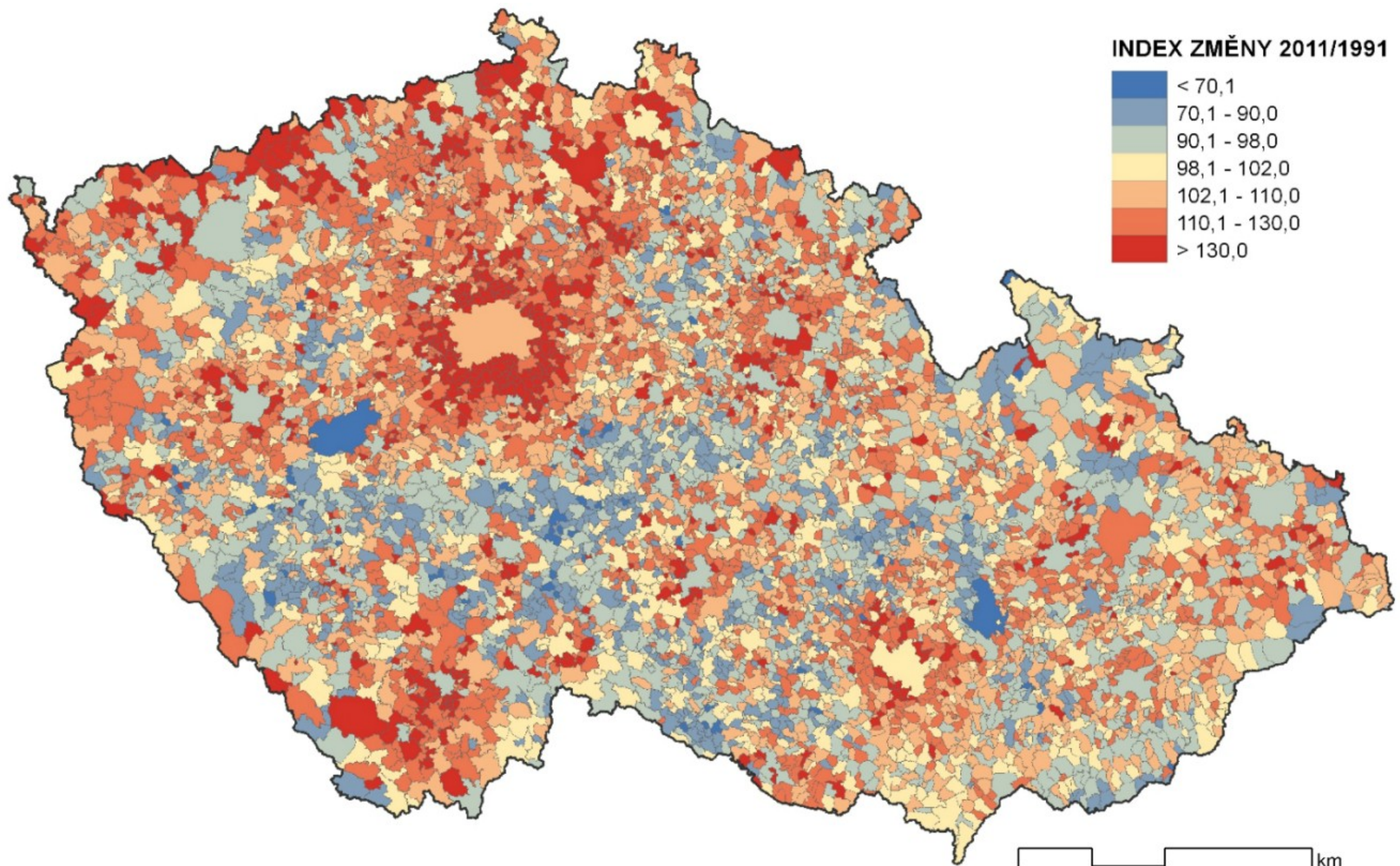
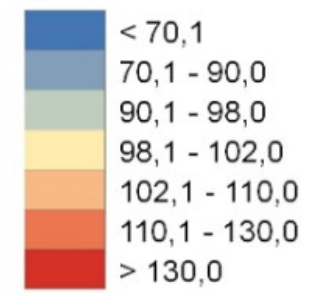
SÍDELNÍ GEOGRAFIE

9. hodina – 20.4. 2023

DAVID GORNÝ

Kontakt: gorny.david@mail.muni.cz / kancelář 03015 (budova
menzy)

INDEX ZMĚNY 2011/1991



SÍDELNÍ SYSTÉM V ČR

- Suburbanizace

- Metropolizace

- Polarizace



Jaký je mezi těmito pojmy významový rozdíl?

MOŽNÝ VÝVOJ SÍDELNÍ STRUKTURY

- Má rezidenční **suburbanizace** nějaké limity?
- Dokázali byste v rámci České republiky určit nějaké lokality, které budou v budoucnu:
a) suburbanizační b) suburbanizace se zde zastaví ?
- Omezovali byste komerční suburbanizace v určitých lokalitách v rámci Česka?
- Které regiony budou podle vás i v následujících letech upadat, a proč?
- Bude **polarizace** sídelní struktury pokračovat i v dalších letech?

CVIČENÍ 9

- Pokuste se zhodnotit, jaké dopady **na střednědobý a dlouhodobý vývoj sídelního systému v ČR** budou mít (či by hypoteticky mohly mít) následující vybrané procesy a události:
 1. Masivní demografické stárnutí.
 2. Prudké zdražení energií a pohonných hmot.
 3. Razantní snížení ceny telekomunikací, včetně internetu.
 4. Vypuknutí další a delší vlny epidemie nemoci podobné COVID19.
 5.*doplňte popřípadě jiný proces/událost....*
- S uvedenými hypotetickými procesy pracujte v jejich maximální intenzitě – jde o hypotetickou situaci, která v reálu patrně nenastane. Dopady můžete popsat formou scénářů či krátké eseje, jednotlivě pro každý proces či událost nebo zřetězeně, záleží na vás.

CVIČENÍ 9

VÝSTUPY CVIČENÍ:

- Komentář rozsahu 2 A4 (vlastní pohled, nepoužívat žádné zdroje).



DEADLINE: 27.4. 2023 5:59

PŘÍŠTÍ TÝDEN – 27.4. 2023 – CVIČENÍ ZE SÍDELNÍ GEOGRAFIE ODPADÁ!

VŠE.DĚKUJI ZA POZORNOST