

Geografická katéna – profil svahu

Metody fyzickogeografického výzkumu (Z2111) - cvičení

Martin Kadlec, Simona Szymuszová

(upraveno podle předchozích let)

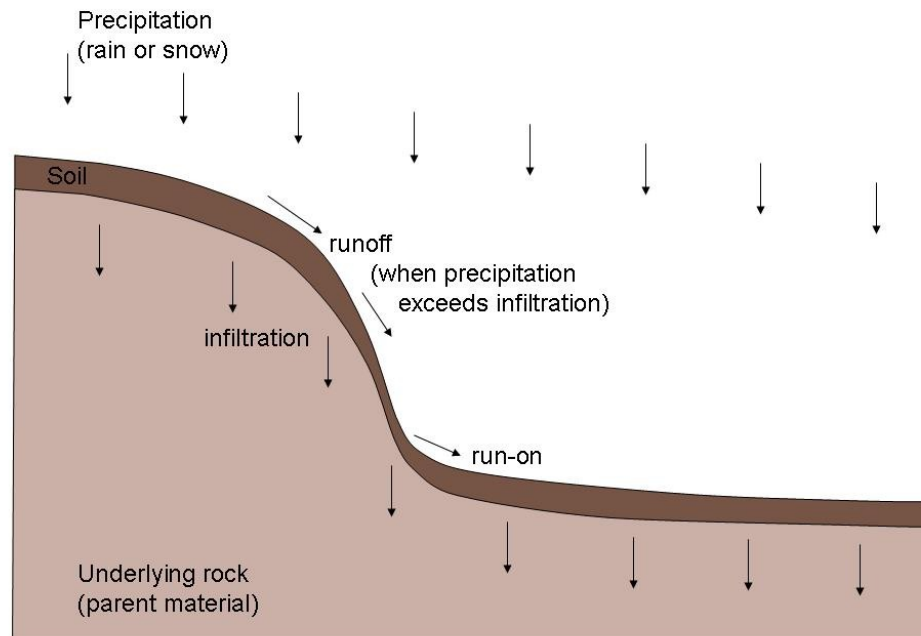
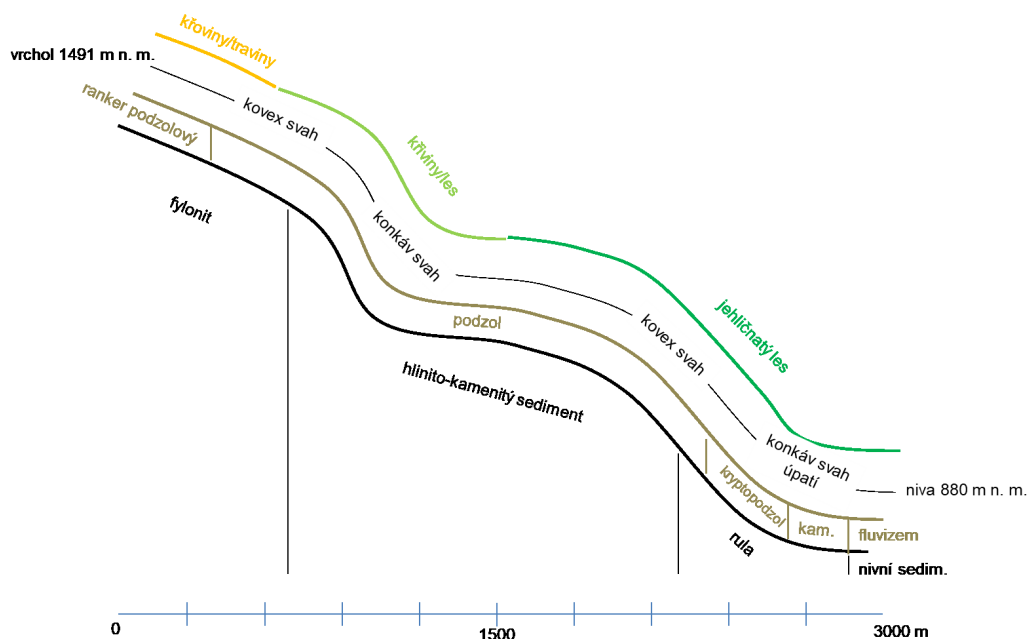
trocha teorie...

katéna = pojem zavedený k **popisu sousedících, současně se vyvíjejících, ale přesto odlišných půd v rámci jednoho profilu svahu** (od vrcholu až po údolní dno)

- v původním pojetí muselo být podloží homogenní
- dnes se uvažuje i sled půdních typů na odlišných substrátech

v širším pojetí, jako

fyzickogeografická katéna = uspořádaná řada jednotlivých FG složek v rámci svahu



protože v rámci svahu se toho mění opravdu hodně...

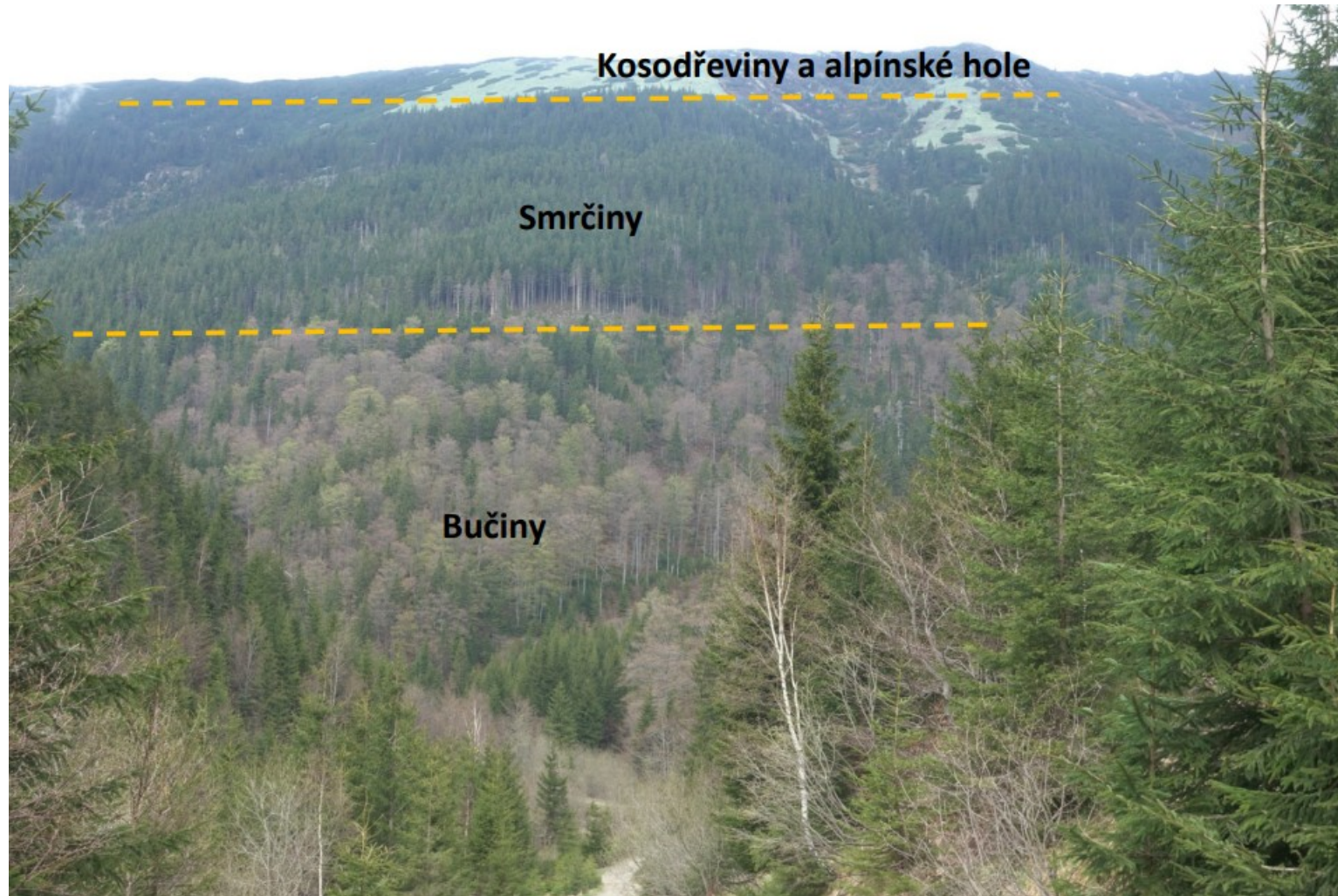


<https://commons.wikimedia.org/w/index.php?curid=6178837>

https://www.facebook.com/uhul.cz/photos/a.335928969860711/2630296943757224/?type=3&paipv=0&eav=AfY8xIsNZRk-8_DJDW0NQR0Vc5X5qk74jSTleaWN56e0PQGkKRoe6F2L96kfxmgwmFA&_rdr



protože v rámci svahu se toho mění opravdu hodně...



rozdílné:
půdy
odtokové poměry
teploty
vegetace
geologické podloží
...

cv. 8 Geografická katéna – profil svahu

zadání: Vyberte si území, ve kterém si vymezení **profil svahu 1-5 km dlouhý**, nacházející se v horském nebo vrchovinném terénu (**převýšení** nad 300 m, **optimálně kolem 500 m** a více). V daném profilu by se měly vyskytovat alespoň **2 typy geologického podloží**, **3 půdní typy** a **3 vegetační formace/jednotky**. **Profil** přitom **rozdělte do úseků podle reliéfu** (obecně např. takto: plošina/vrchol – svah – úpatí – údolní niva).

Uveďte a doprovodte **náčrtekem, jaké podloží, půdní typy, vegetace** (potencionální přirozená/land cover/...), **formy reliéfu** (vrchol, svah, ...) **aj.** (např. klimatické regiony atd.) **se vyskytují v jednotlivých částech** vymezeného **profilu**.

Na vymezeném profilu obecně **popište** možné **převažující procesy** ovlivňující půdní procesy, uspořádání vegetace, geomorfologické procesy atd.

cíl cvičení: Porozumět propojenosti krajinné sféry.

metoda: Nalezení vhodného profilu (svahu) s pomocí známých mapových portálů (viz. cv1), tvorba profilu v analýze výškopisu, zaměření profilu (ideálně na geoportálu INSPIRE, kde lze měřit a zároveň vkládat různé map. podklady). Nakreslení schématu, popis FG složek a procesů, vytvoření tabulky základních procesů v jednotlivých částech svahu. Komentář k výběru lokality a procesům (dává vše smysl? došlo někde k zásahu člověka?, ...)

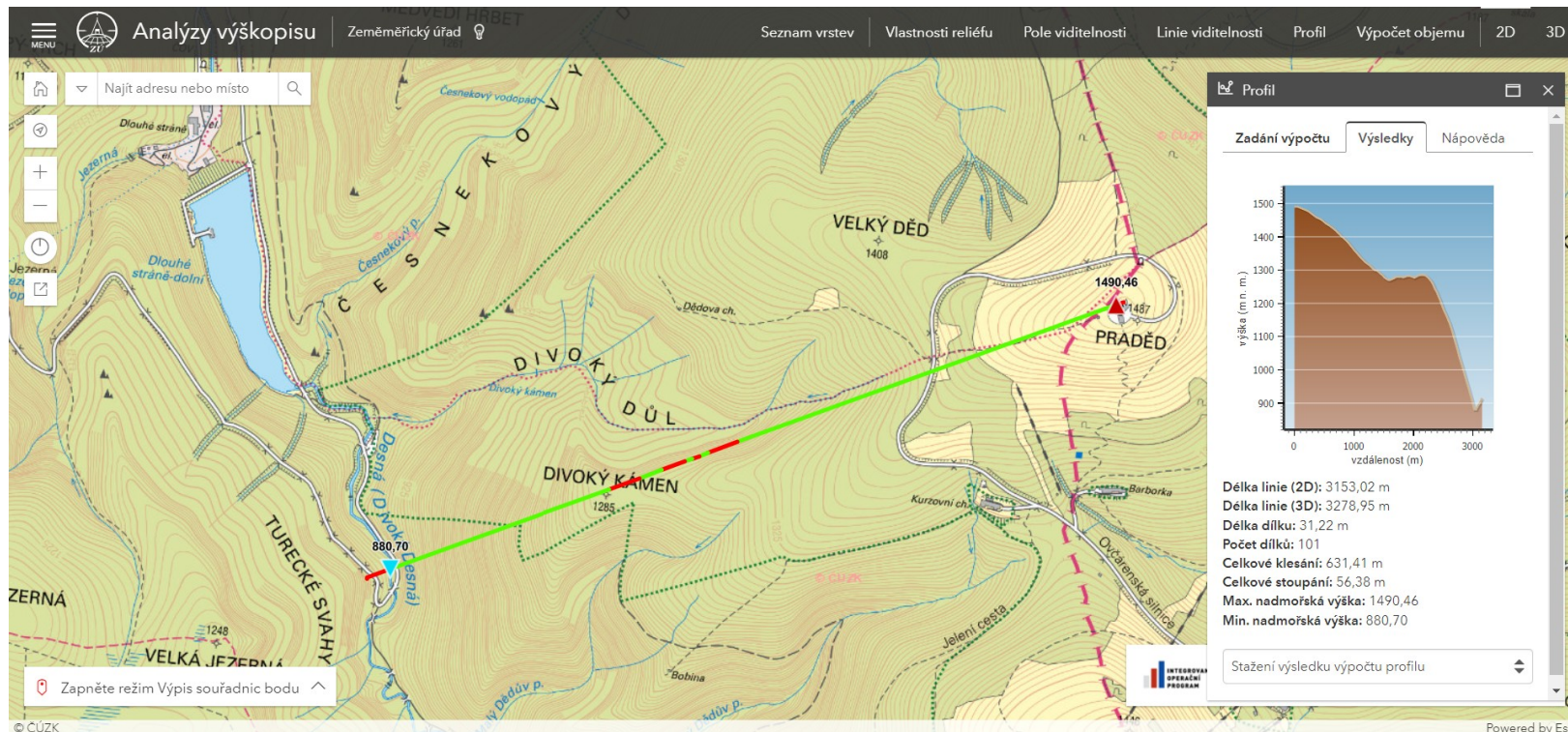
zdroje: viz cv1

výstupy: Protokol (s řádnými náležitostmi) bude obsahovat **1 obrázek** (ZM10 s vyznačeným profilem a jeho grafem), **1 schéma** (schematický zákres vašeho profilu a všech vybraných FG složek), **1 tabulku** (shrnutí procesů pro jednotlivé části svahu), **Vše vhodně okomentuji.**

termín odevzdání: **25. 4. či 27. 4.** podle seminární skupiny (pozor na výběr správné odevzdávací místy a formátu → **PDF**)

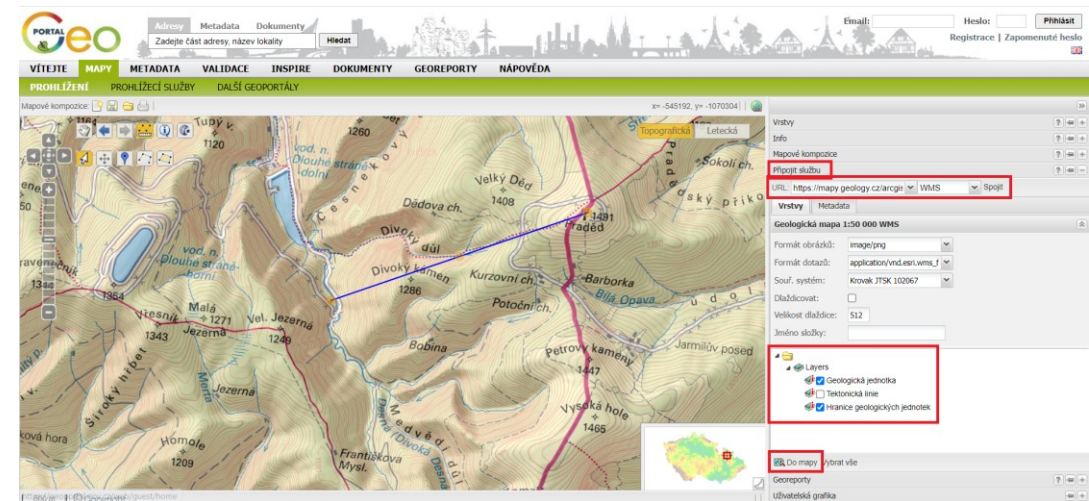
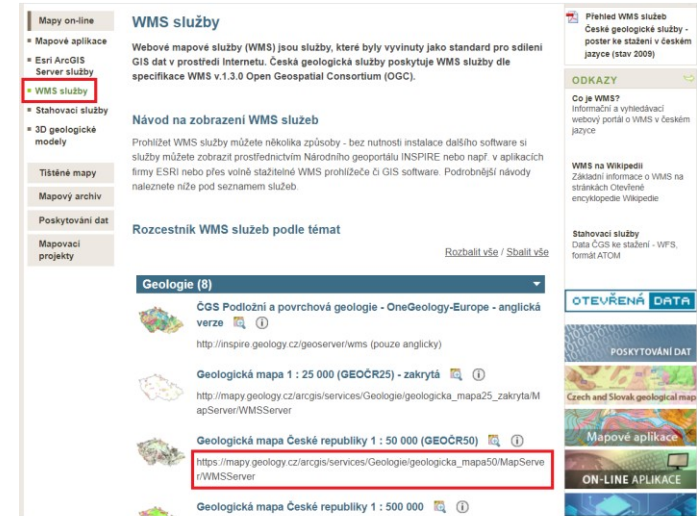
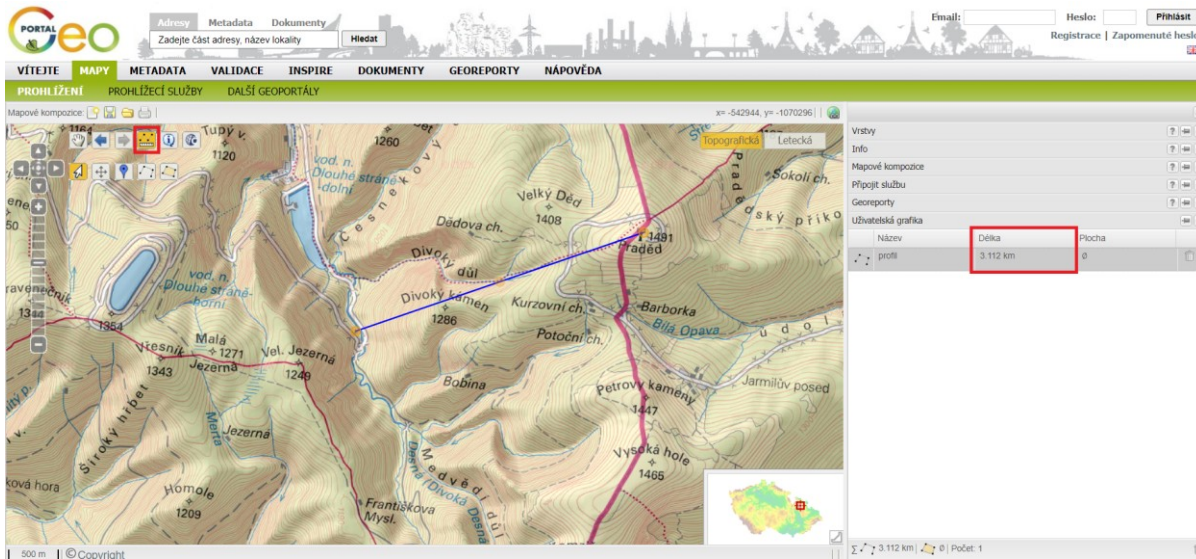
cv. 8 Geografická katéna – profil svahu

vytipuji si 2-3 lokality vhodné pro toto cvičení, klidně vaše povodí ze cv1 (splňují podmínku převýšení?), podívám se na ně na různých mapových portálech zda splňují další podmínky (geologie, půdy, vegetační pokryv, dobrovolně i další FG složky), vyberu jeden finální profil a nechám si jej vykreslit v analýze výškopisu, tím získám první výstup pro protokol



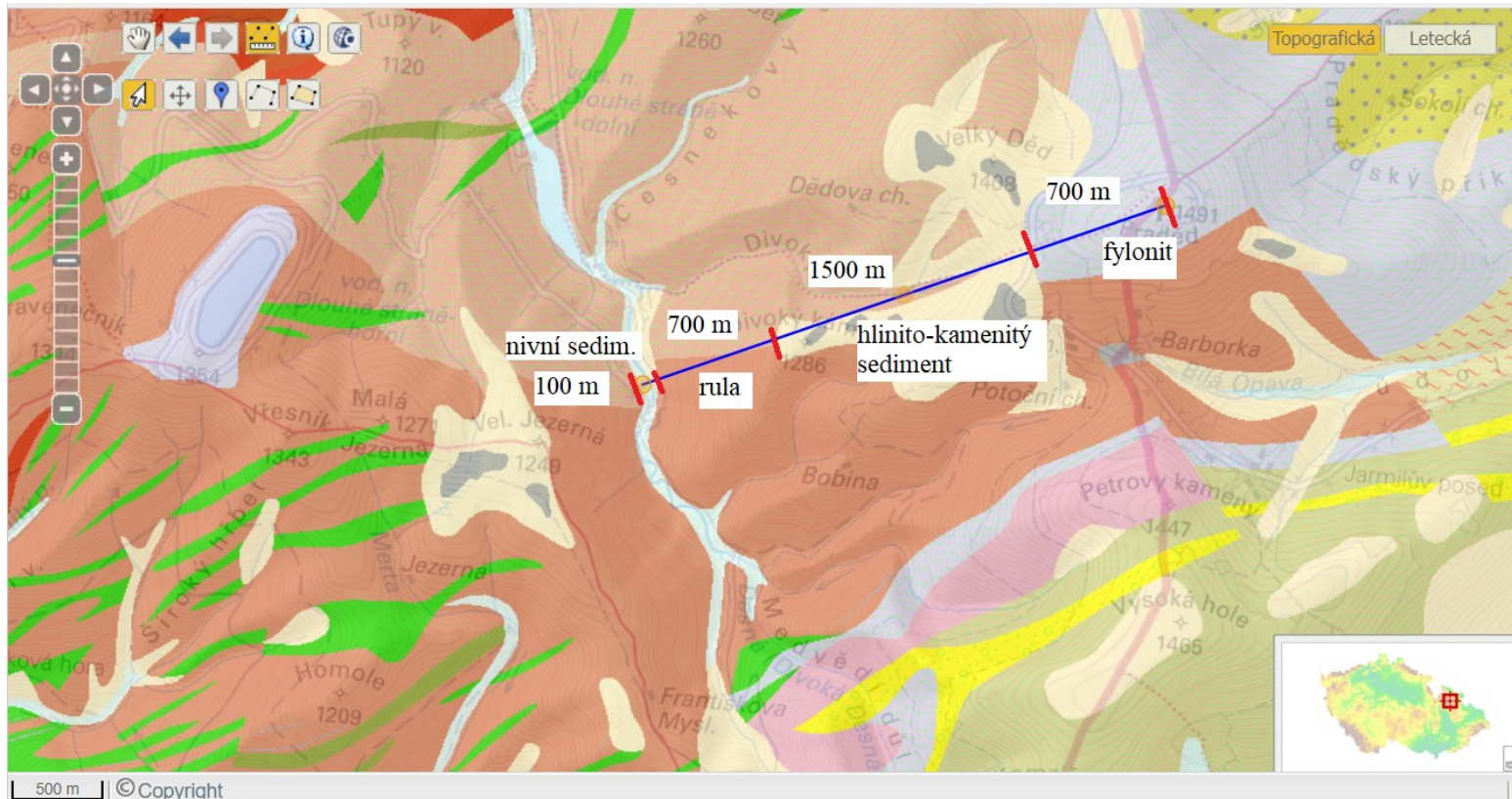
cv. 8 Geografická katéna – profil svahu

na geoportálu INSPIRE si znovu zakreslím svůj profil a poté nahraju tematické mapy ze kterých vyčtu, co se na mém profilu nachází/děje; využívám buď vrstvy, které zde již jsou, případně si nahraju nové jako WMS, postupně si tak projdu vše s čím budu dále pracovat (geoportál INSPIRE je asi nejjednodušší varianta, ale nápaditosti se meze nekladou, jde to např. i v ArcGisu)



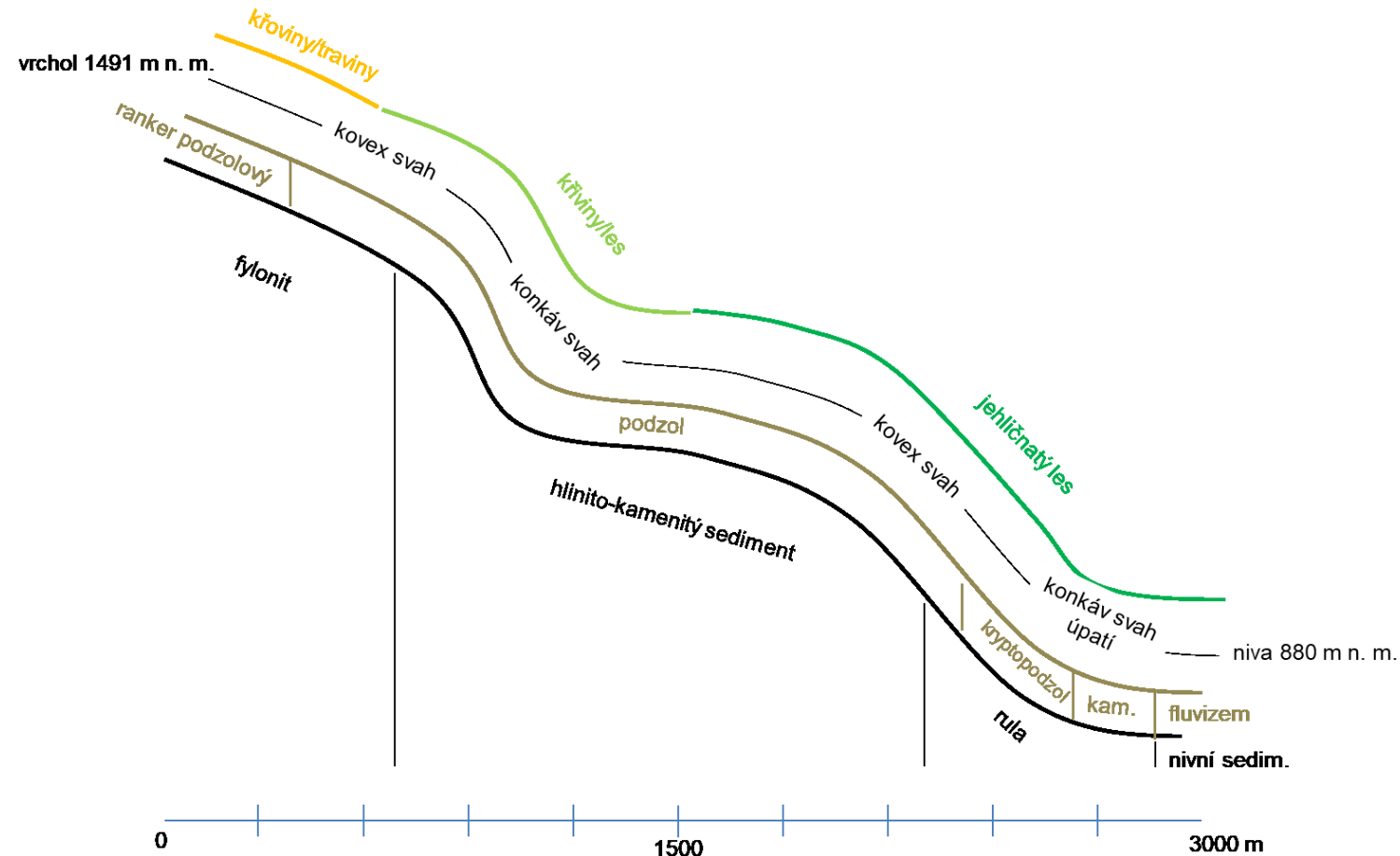
cv. 8 Geografická katéna – profil svahu

pracujeme schematicky, proto trochu generalizujeme, zajímají nás hlavní trendy, ne nejjemnější změny, zaokrouhľujeme na celé stovky metrů, horniny a půdy popisujeme podle vyšších kategorií, ... viz obr., stejně postupujeme i s dalšími FG složkami kdo bude chtít, může do protokolu přidat také tyto tematické mapy (ovšem se všemi náležitostmi!)



cv. 8 Geografická katéna – profil svahu

jakmile mám zjištěno vše, co potřebuji, vytvořím schéma mého profilu, zda ručně na papír, v malování, sofistikovanějších programech či třeba v PowerPointu, to je na vás, schéma však musí obsahovat tvar samotného profilu, jednotlivé FG složky (řadíte je tak, jak se v přírodě vyskytují, tedy vegetace bude až nad půdou, ...) + vše co je v zadání, **měřítko!!** (schematicky) a **min max výšku**, tohle je tedy druhý výstup do protokolu



cv. 8 Geografická katéna – profil svahu

na závěr vytvořte tabulku (třetí výstup do protokolu), která bude obsahovat převládající procesy v jednotlivých částech svahu (vrchol/plošina – svah/y – úpatí – niva), možný příklad provedení níže

v protokolu pak slovně komentujte jednotlivé procesy i části FG složek, zda takto v širším kontextu dávají smysl, nebo si protirečí, zda je zde něco neobvyklého a proč, ..., pokud mám kvalitně zpracovanou textovou část, může být tabulka jen heslovitě (vždy však musí být srozumitelná)

	půdy	voda	vegetace	libo něco dalšího
vrchol	mělké, kamenité, pomalá pedogeneze	odtok, dlouho zmrzlá	extrémní podmínky, zakrslé formy	
konvex svah	
konkáv svah	hlubší profil	vsak/akumulace	...	
konvex svah	
úpatí	
niva	vliv potoku	