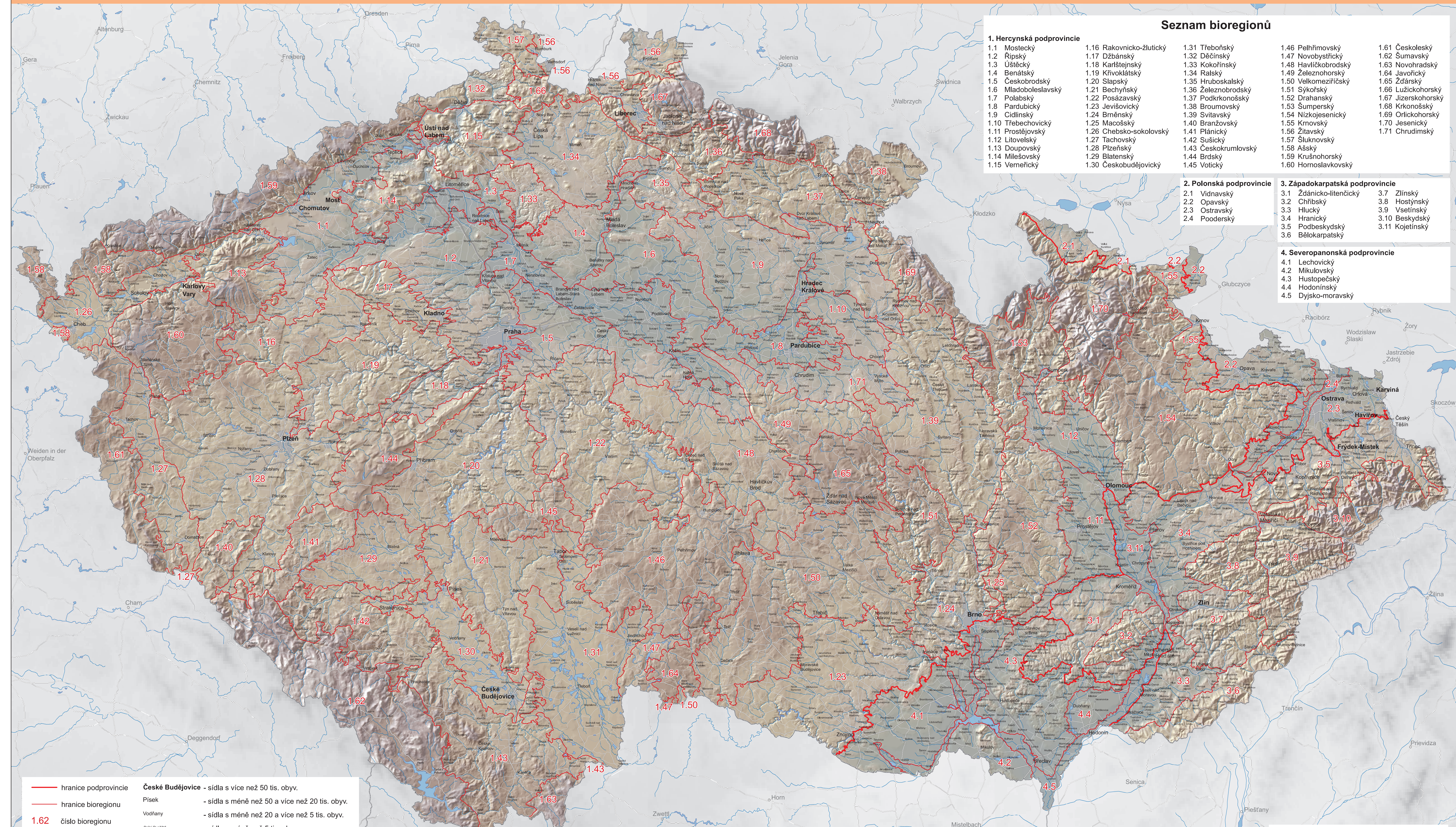


# BIOGEOGRAFICKÉ REGIONY ČESKÉ REPUBLIKY 1 : 500 000

M. Culek, V. Grulich, Z. Stachoň



**Seznam bioregionů**

<b>1. Hercynská podprovincie</b>			
1.1 Mostecký	1.16 Rakovnícko-Zlutický	1.31 Třeboňský	1.46 Pelhřimovský
1.2 Řípský	1.17 Džbánský	1.32 Děčinský	1.47 Novobystřický
1.3 Úštěcký	1.18 Karlštejnský	1.33 Kokořínský	1.48 Havlíčobrodský
1.4 Benátský	1.19 Křivoklátský	1.34 Ralský	1.49 Železnohorský
1.5 Ceskobrodský	1.20 Slapský	1.35 Hruboskalský	1.50 Velkomeziříčský
1.6 Mladoboleslavský	1.21 Bechyňský	1.36 Železnobrodský	1.51 Sýkořský
1.7 Polabský	1.22 Posázavský	1.37 Podkrkonošský	1.52 Dražanský
1.8 Pardubický	1.23 Jevišovický	1.38 Broumovský	1.53 Šumperkský
1.9 Cidlinský	1.24 Brněnský	1.39 Svitavský	1.54 Nizkojesenický
1.10 Třebechovický	1.25 Macošský	1.40 Branžovský	1.55 Krnovský
1.11 Prostějovský	1.26 Chebsko-sokolovský	1.41 Pláňský	1.56 Žitavský
1.12 Litovelský	1.27 Tachovský	1.42 Sušický	1.57 Šluknovský
1.13 Doupovský	1.28 Plzeňský	1.43 Českokrumlovský	1.58 Ašský
1.14 Milešovský	1.29 Blatenský	1.44 Brdský	1.59 Krušnohorský
1.15 Verneřický	1.30 Českomoravský	1.45 Votický	1.60 Homolávkovský
<b>2. Polonská podprovincie</b>			
2.1 Vidnavský			
2.2 Opavský			
2.3 Ostravský			
2.4 Pooderský			
<b>3. Západokarpatská podprovincie</b>			
3.1 Zdáňsko-litenčický	3.7 Zlínský		
3.2 Chříbský	3.8 Hostýnský		
3.3 Hlucý	3.9 Vsetínský		
3.4 Hranický	3.10 Beskydský		
3.5 Podbeskydský	3.11 Kojetínský		
3.6 Bělokarpatý			
<b>4. Severopanonská podprovincie</b>			
4.1 Lechovický			
4.2 Mikulovský			
4.3 Hustopečský			
4.4 Hodonínský			
4.5 Dyjsko-moravský			

— hranice podprovincie  
— hranice bioregionu  
1.62 číslo bioregionu

**České Budějovice** - sídla s více než 50 tis. oby.  
 Písek - sídla s méně než 50 a více než 20 tis. oby.  
 Vodňany - sídla s méně než 20 a více než 5 tis. oby.  
 Dobruška - sídla s méně než 5 tis. oby.

MAPOVÝ PODKLAD: © ArcČR, ARCDATA PRAHA, ZÚ, ČSÚ, 2012

