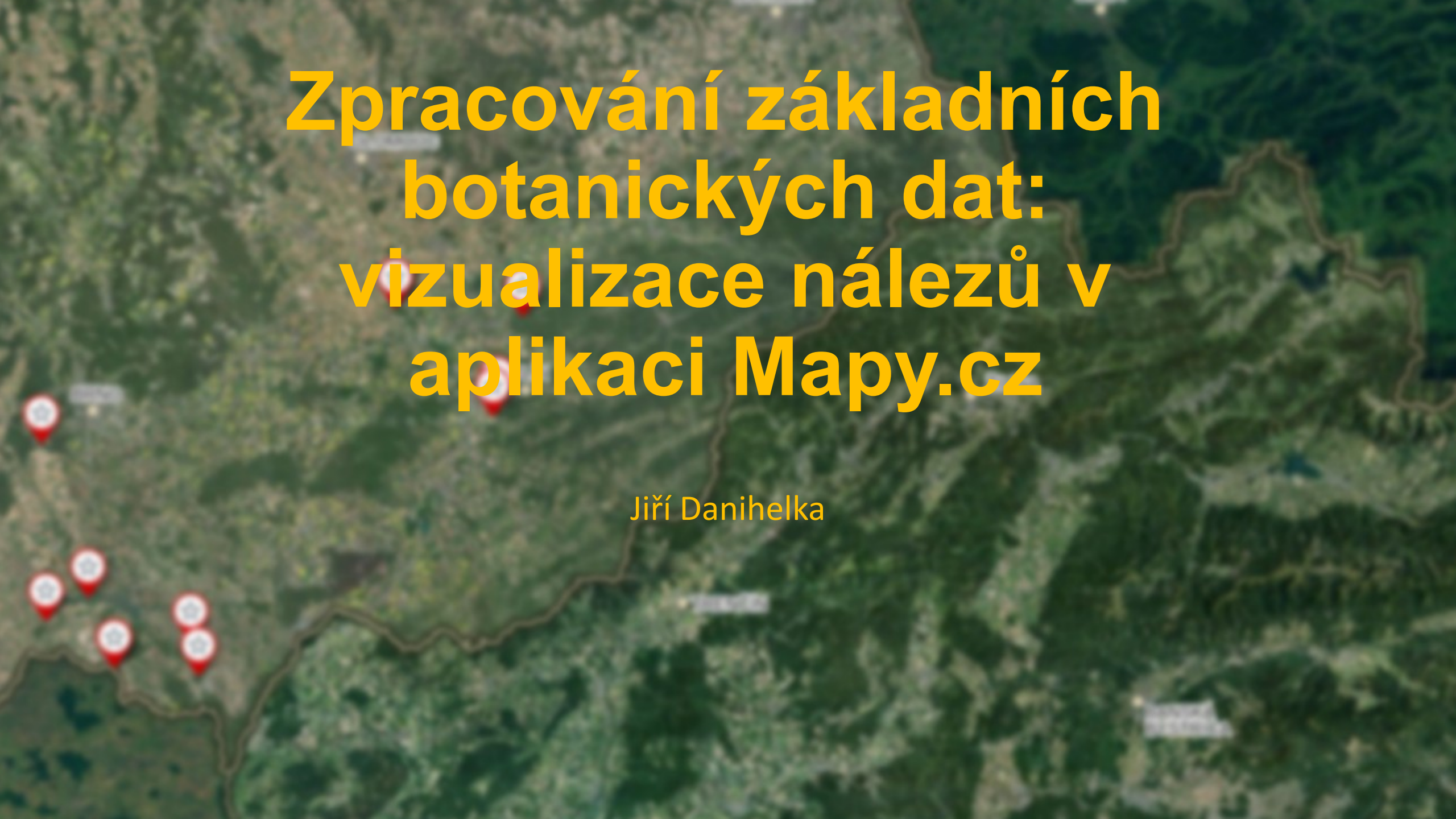
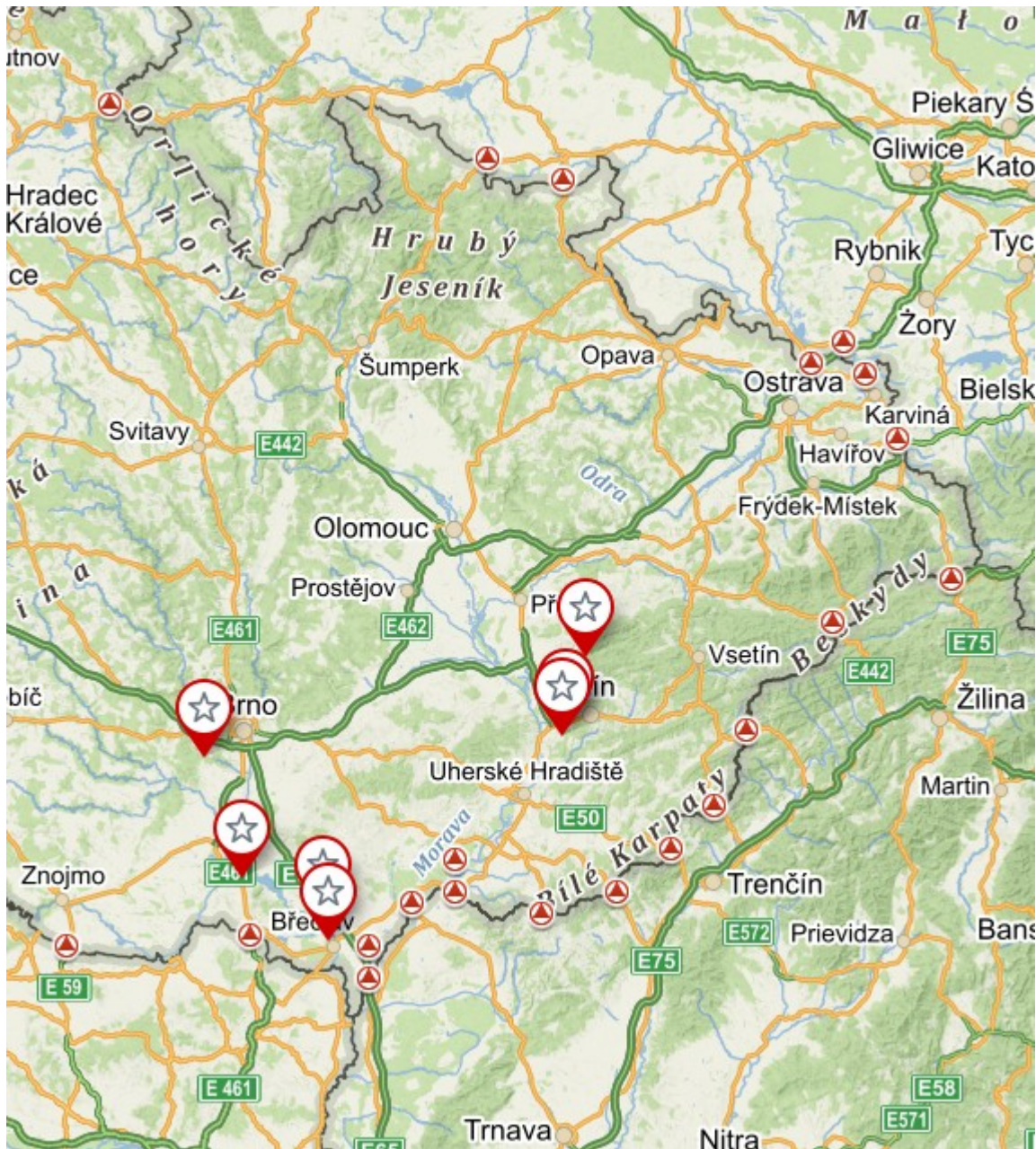


Zpracování základních botanických dat: vizualizace nálezů v aplikaci Mapy.cz

Jiří Danihelka





Požadovaný výsledek:
Lokality nálezů silenky bobulnaté (*Silene baccifera*)
podle dokladů v herbáři BRNU zobrazené na mapě

Pracovní postup

1. Přihlášení na server Seznam.cz

K tomu je bohužel nutná registrace na serveru. Pokud registrováni nejste, zvolte variantu se zadáním minimálního množství osobních údajů. Máte-li účet na mapovém portálu Turistická mapa.sk (<https://mapy.hiking.sk/>), není potřeba se registrovat na server Seznam.cz, ale použijte tento účet. Pokročilá funce Hikeplanner (<https://mapy.hiking.sk/blog/#tips-hikeplanner>) umožňuje kreslení jednotlivých bodů a jejich zobrazení. Dále popisuju jen postup v aplikaci seznam.cz, ale myslím, že v aplikaci Turistická mapa.sk to bude velmi podobné. Postup jsme však nezkoušel (registrovaný tam nejsem), ale určitě to bude podobné jako v aplikaci Mapy.cz.

Požadovaný výsledek:

Lokality nálezů silenky bobulnaté (*Silene baccifera*) podle dokladů v herbáři BRNU zobrazené na mapě

Všechny výlety na jednom místě. I bez připojení k internetu.

Své zážitky z cest si díky aplikaci můžete zaznamenat.

Přihlásit se

Registrovat se



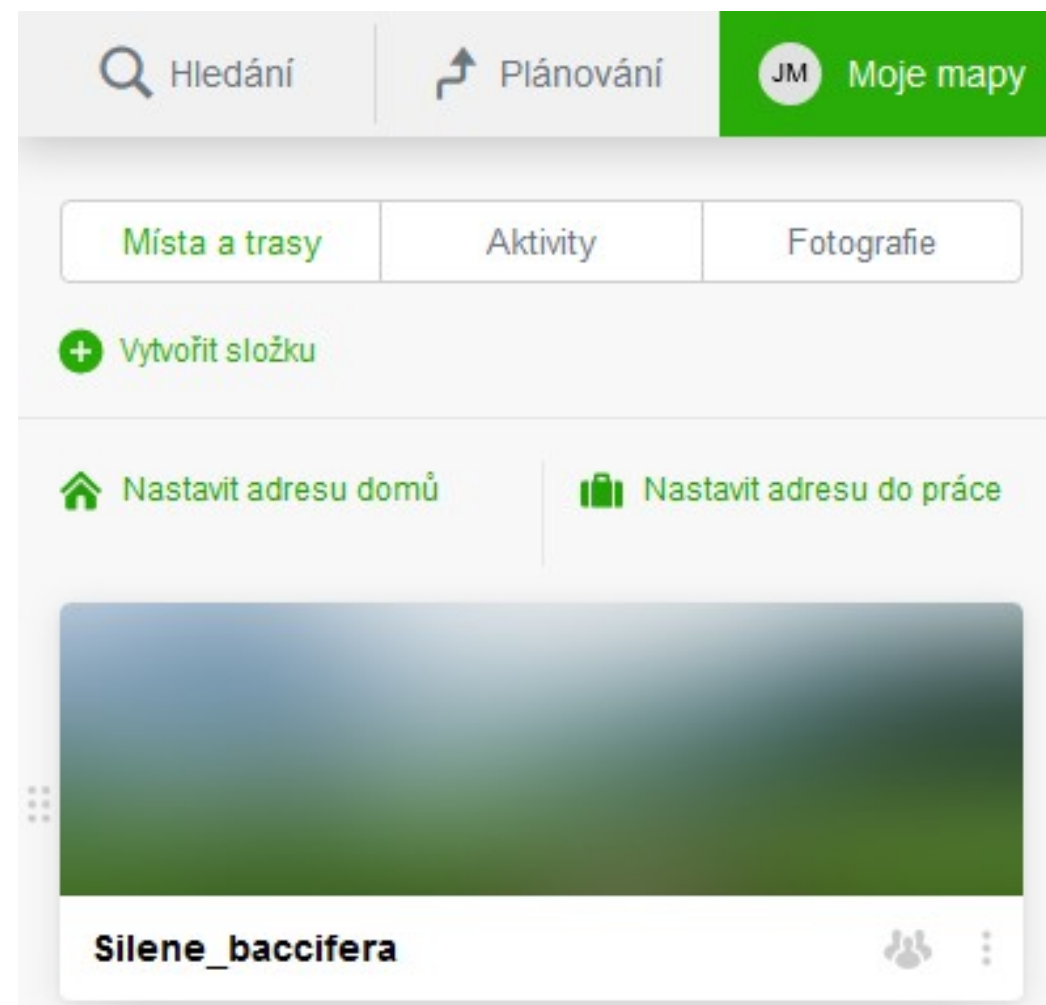
Přihlašovací rozhraní

Pracovní postup

2. Vytvoření složky (adresáře)

K uložení souřadnic je vhodné vytvořit příslušnou složku (tlačítko Vytvořit složku), kterou pojmenujte `Silene_baccifera_Prijmeni`.

Raději nepoužívejte diakritiku.



Rozhraní Moje mapy s vytvořeným pracovním adresářem pro souřadnice lokality.

Pracovní postup

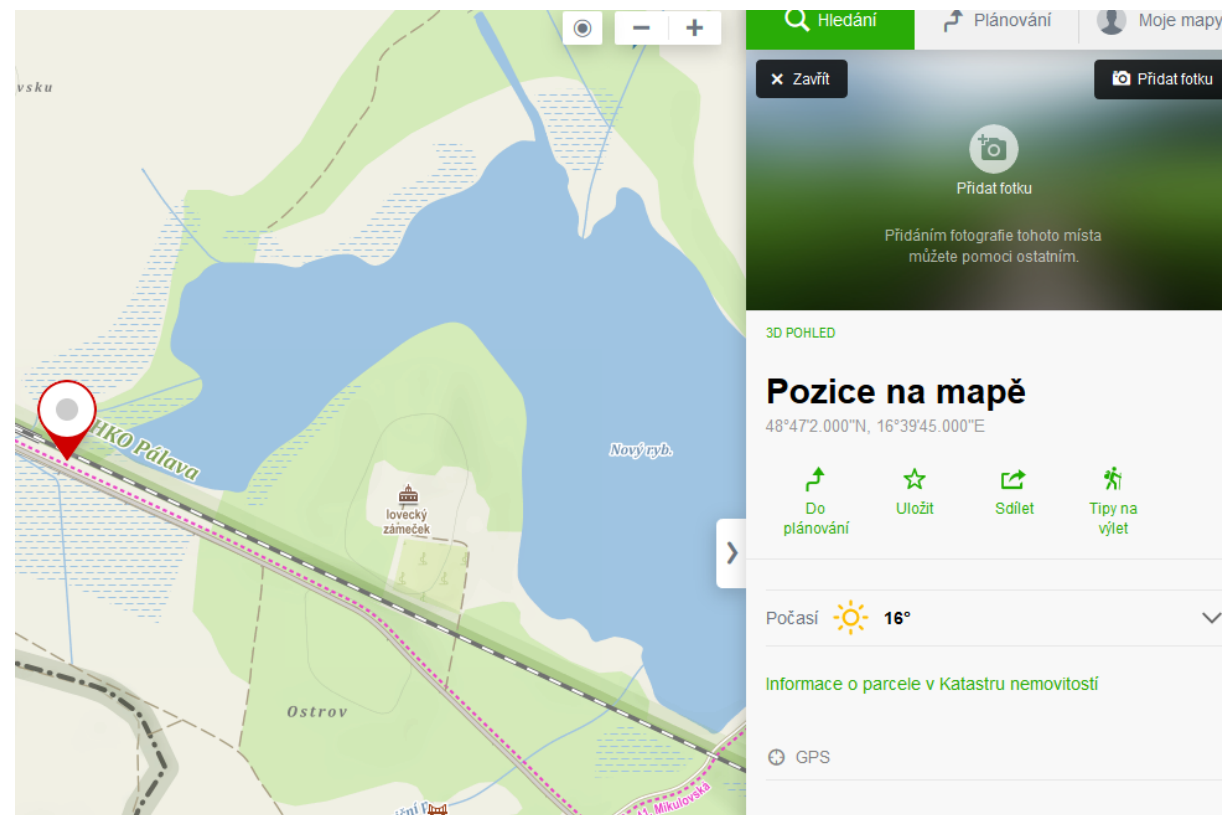
3. Vyhledání místa nálezu

Na záložce hledání vložíme souřadnice, které kopírujeme z tabulky v databázi Access, např. 484741 164002.

Souřadnice upravíme vložením mezer takto: 48 47 41 16 40 02.

Aplikace sama rozezná, že jde o souřadnice: 48°47'41"N 16°40'2"E.

Odklepnutím zobrazíme místo nálezu na mapě.



Vyhledané místo nálezu na mapě (souřadnice bylo potřeba opravit).

Pracovní postup

4. Uložení souřadnic bodu nálezu

Použijeme tlačítko Uložit.

Souřadnice ukládáme do příslušné složky (Silene_baccifera_...).

Jednotlivé nálezy pojmenovávám příjmení sběratele a rokem sběru.

Nálezy téhož sběratele z téhož roku odlišujeme pomocí písmen malé abecedy, tedy např. Fröhlich 1947, Fröhlich 1947a, Fröhlich 1947b atd.

Pokud bychom pracovali s herbářovými doklady z různých sbírek, lze doplnit akronym herbáře, např. Fröhlich 1947 BRNU, Fröhlich 1929 BRNM apod.

Duplikáty z téhož místa se stejným datem (rokem) nálezu stačí zadat jen jednou.

Uložit ×

Název

do složky

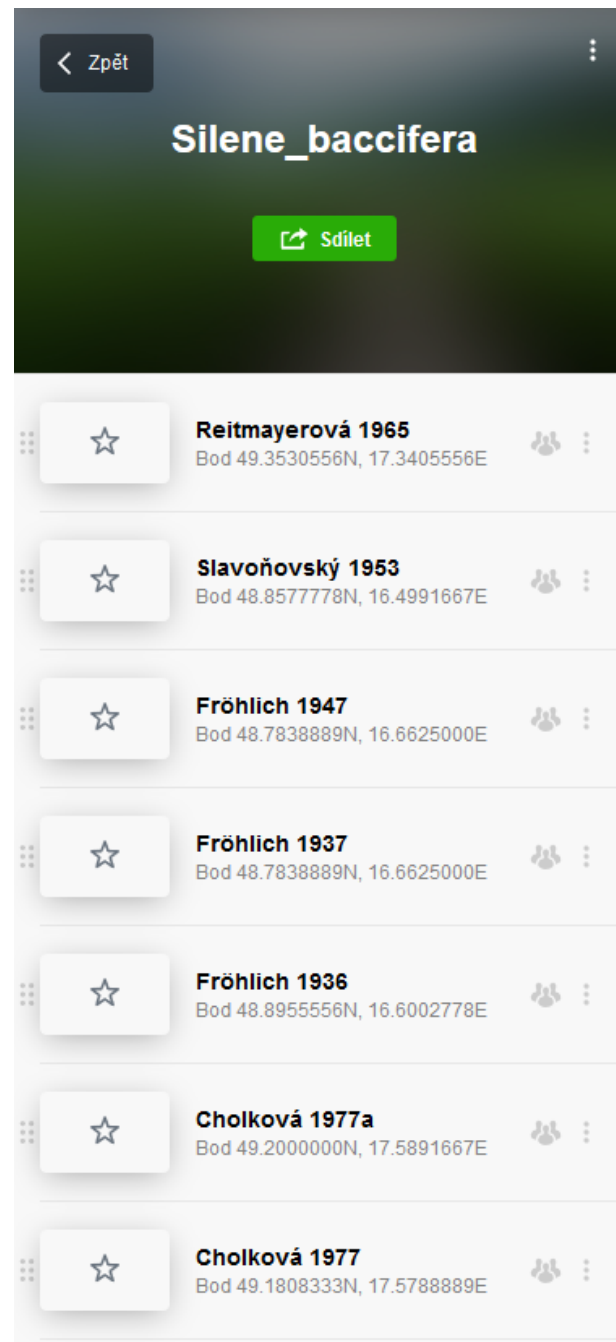
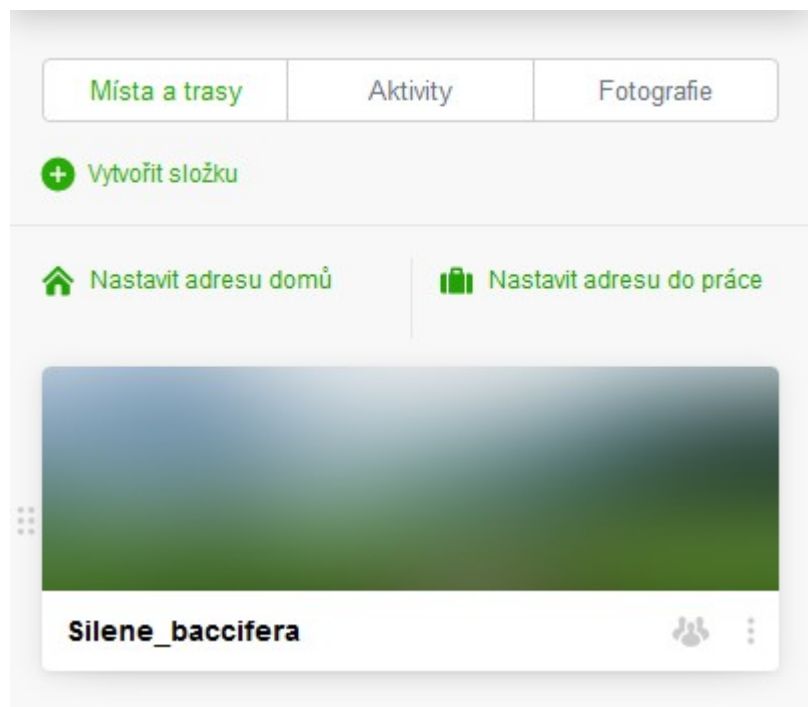
Souřadnice místa nálezu před uložením.

Pracovní postup

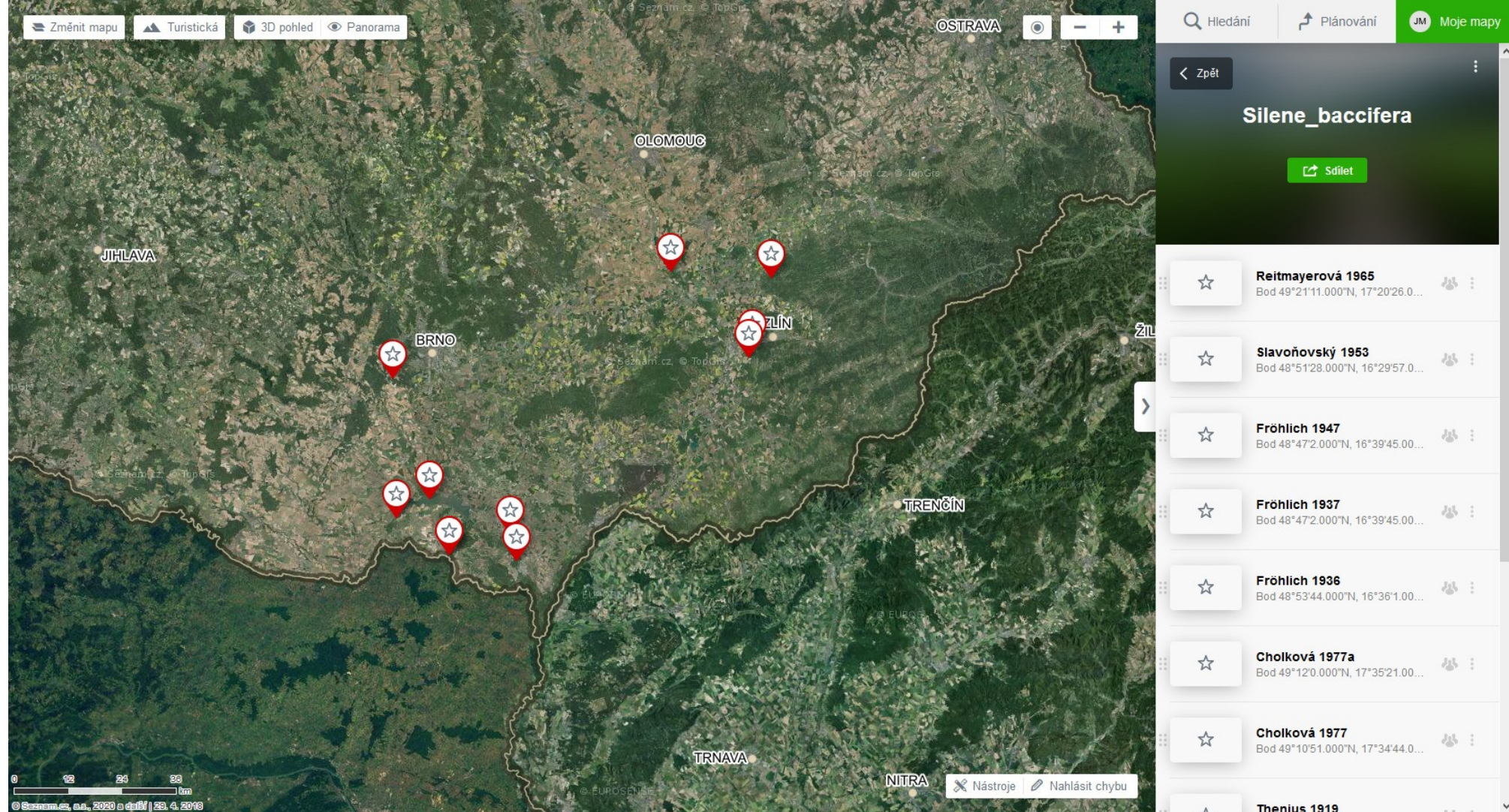
Dále opakujeme operace 3–4.

Při tom průběžně kontrolujeme, zda místo na mapě odpovídá slovní lokalizaci.

Po ukončení práce přejdeme přes záložku Moje mapy do složky Silene_baccifera_...



Souřadnice nálezových bodů v adresáři.



Nejvhodnější podklad je letecký snímek.

Pomocí myši lze v pravé části zvýraznit polohu příslušného nálezu na mapě, případně se prokliknout na příslušné místo mapy v podrobnějším měřítku.

Adresář ze souřadnicemi lze různým způsobem sdílet.