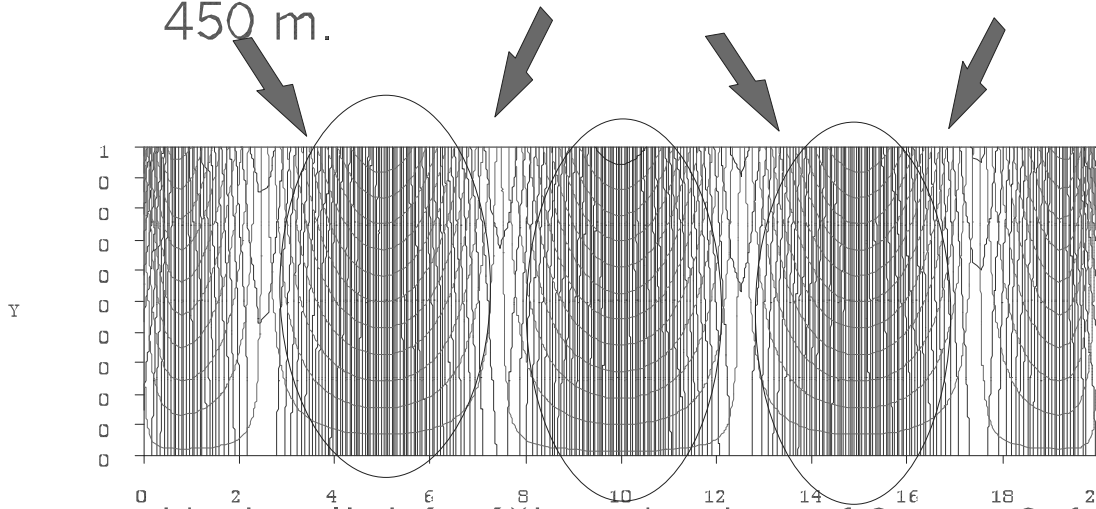
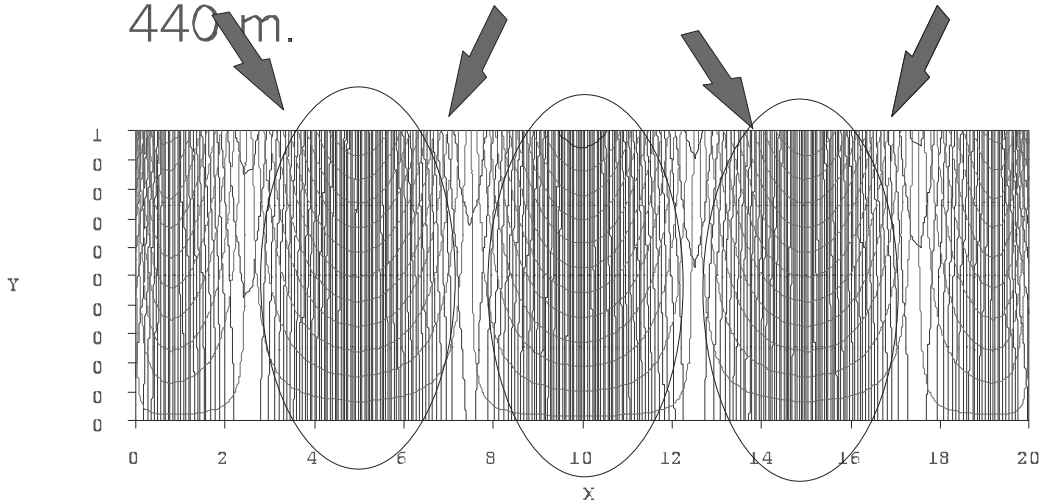


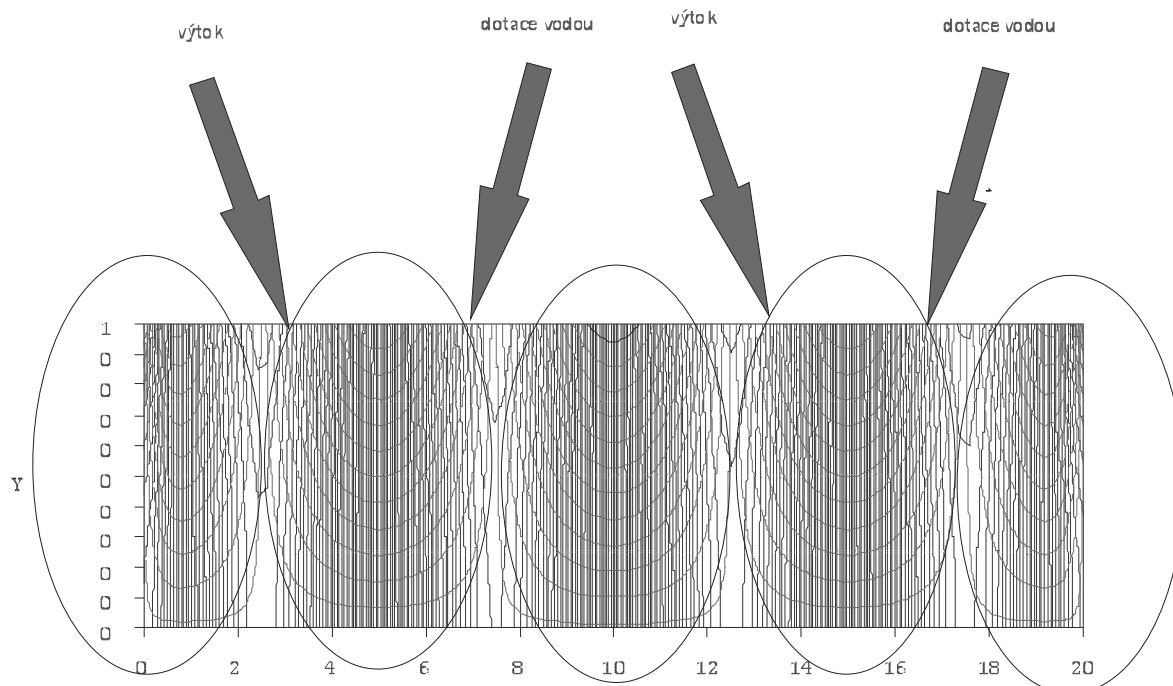
Hydraulická výška v bode $x=10$ a $y=0,167$ je 450 m.



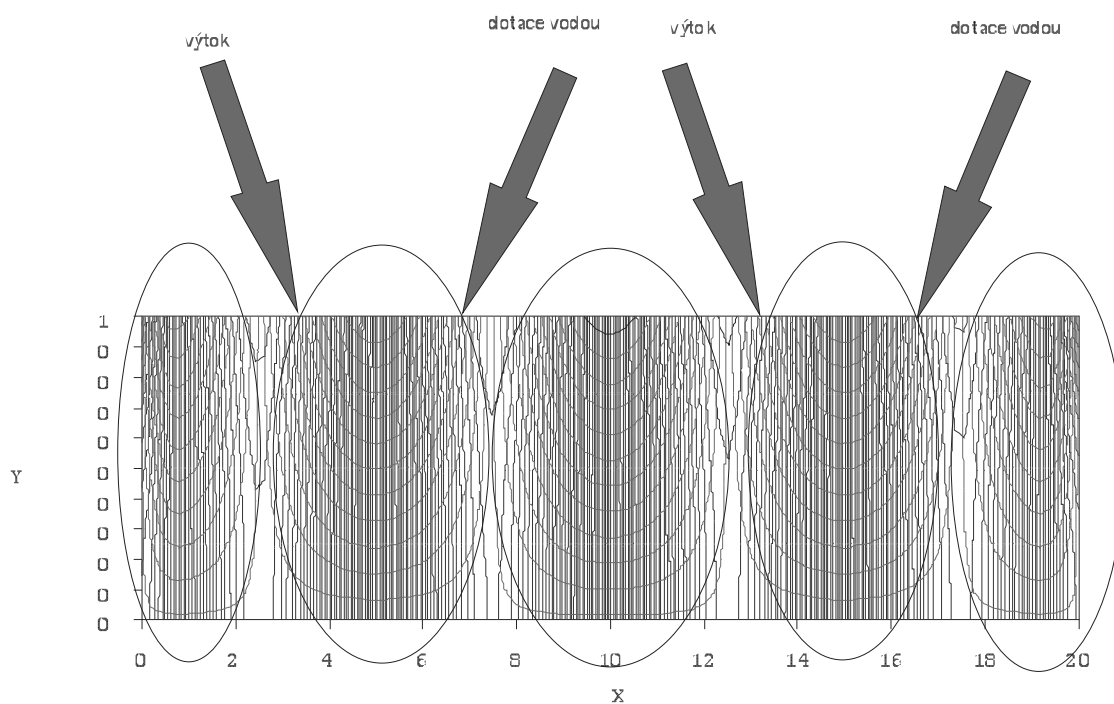
Hydraulická výška v bode $x=10$ a $y=0,167$ je 440 m.



Hydraulická výška v bode $x=10$ a $y=0,167$ je 400 m.



Hydraulická výška v bode $x=10$ a $y=0,167$ je 470 m.



Hydraulická výška v bode $x=10$ a $y=0,167$ je 400 m.