

OCHRANA PŘÍRODY NA ÚZEMÍ HLAVNÍHO MĚSTA PRAHY

Monika Dvořáková

PŘÍRODNÍ POMĚRY V PRAZE

- Pestrý geologický podklad, mnoho různých typů půd.
- Různorodost přírodních podmínek podmiňuje i značnou bohatost květeny.
- Říční fenomén Vltavy.
- Druhová diversita živočišstva je vysoká (především mnoho druhů ptáků).

KVĚTENA



Kamejnice modronachová



Okrotice bílá



Sasanka lesní

ŘÍČNÍ FENOMÉN



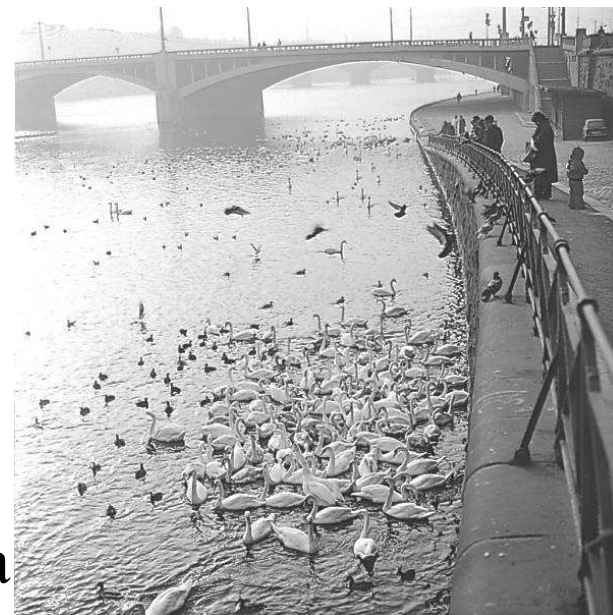
ŽIVOČICHOVÉ



Pavouk skákavka

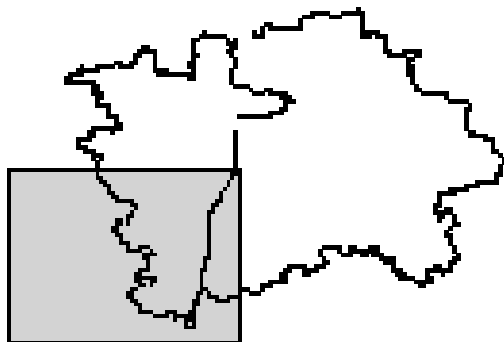


Polák chocholačka



Zimoviště ptactva

PRAHA



12 NPP Dalejský profil

74 NPP U Nového mlýna

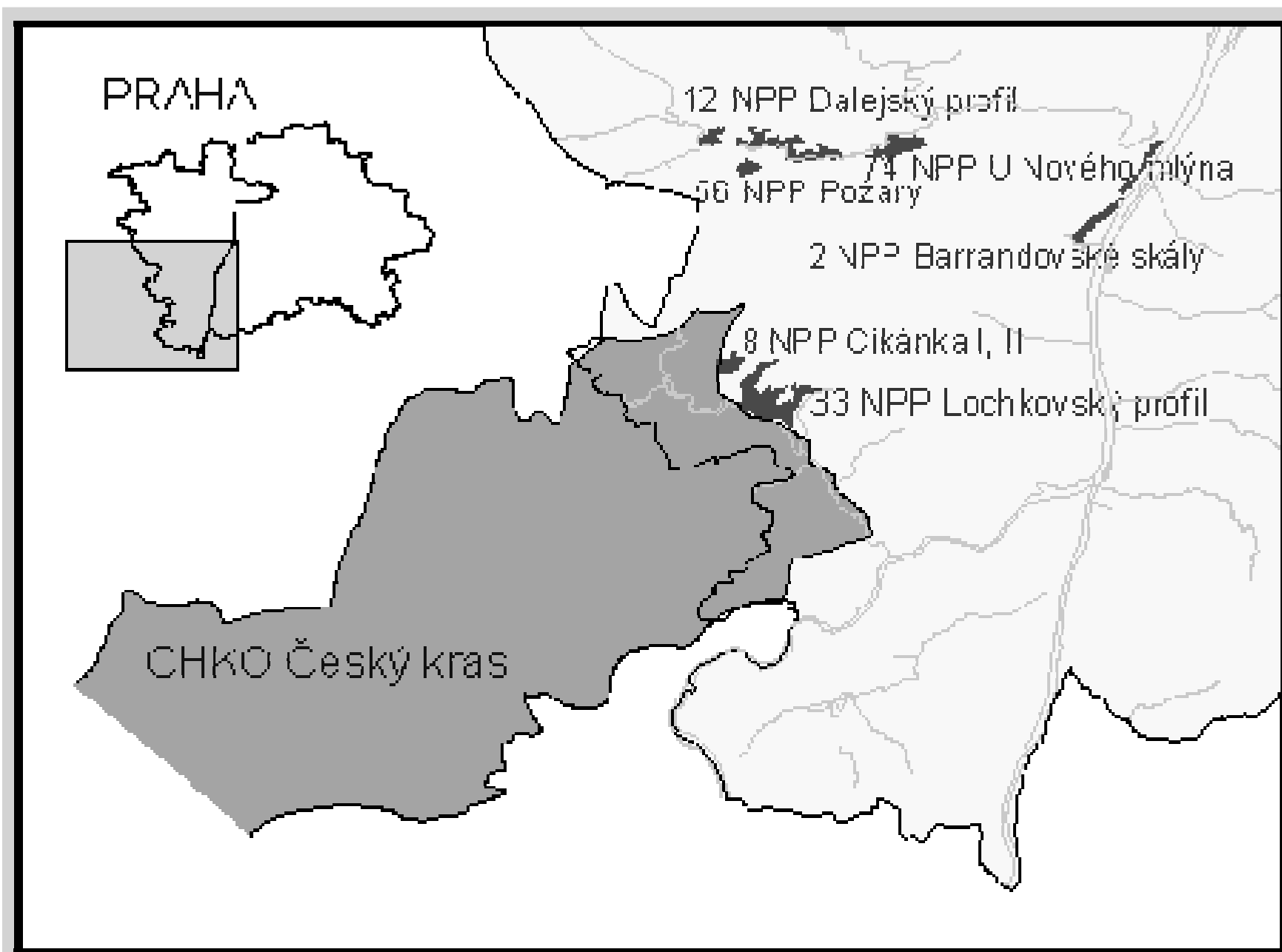
56 NPP Pozary

2 NPP Barrandovské skály

8 NPP Cikánka I, II

33 NPP Lochkovský profil

CHKO Český kras

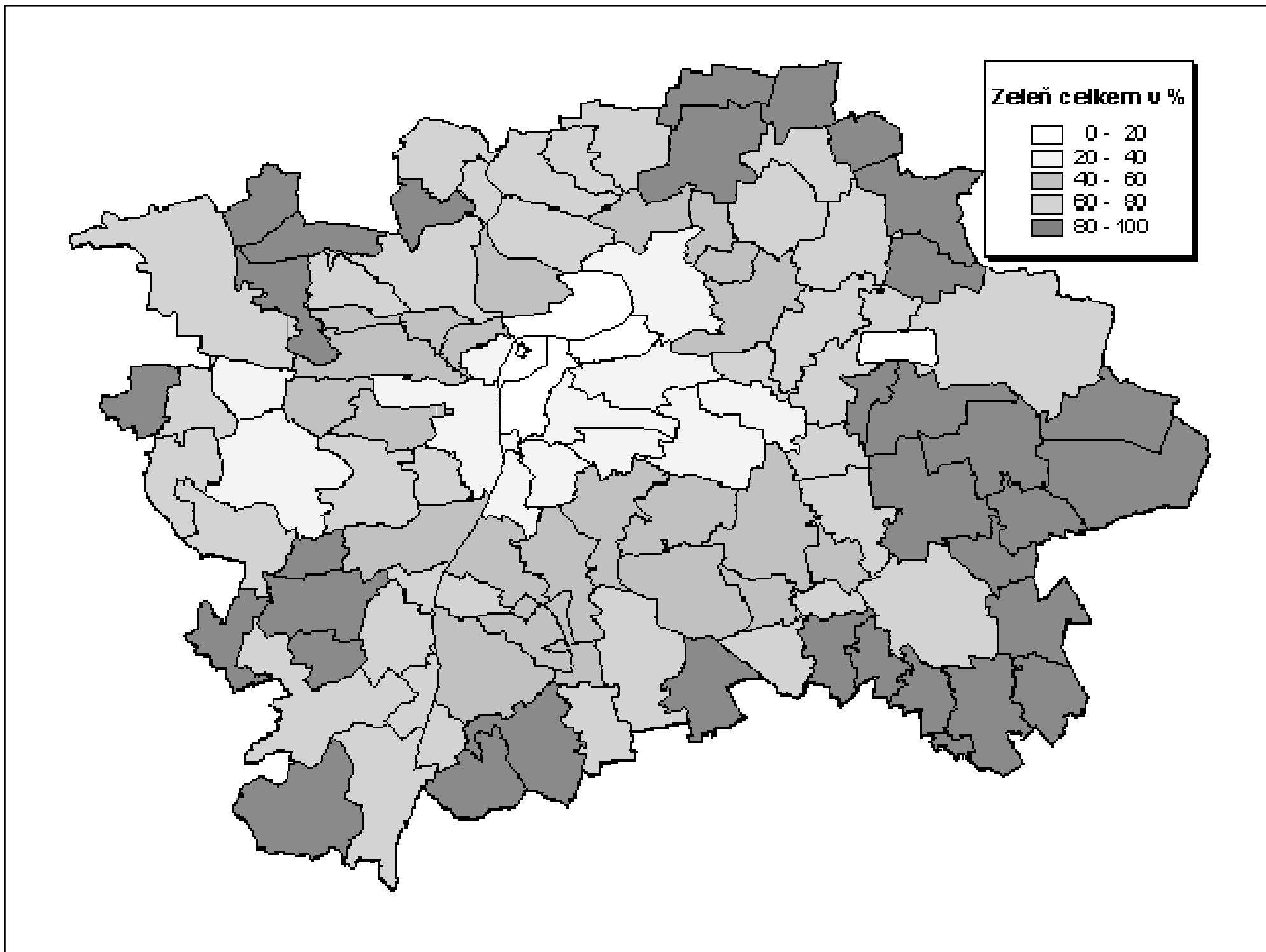


ZELEŇ



Rozlišuje 12 druhů zeleně:

- parky
- sadovnický upravené plochy
- zeleň sídlištní
- hřbitovy a urnové háje
- botanické a zoologické zahrady
- arboreta
- zeleň v individuální zástavbě
- zahrádkářské a chatové osady
- lesy
- stromořadí
- zeleň rozptýlená
- zeleň hospodářská
- jiná zeleň



LESY

- Tvoří přibližně 9 % výměry hlavního města Prahy (4880 ha).
- Původní porosty s dubem, habrem a břízou, na chudších stanovištích borovice a buk.
- Patří do kategorie lesů zvláštního určení (hlavně funkce rekreační).

PARKY, ZAHRADY A STROMY

- Nevýznamné rozlohou, avšak spoluvytvářejí typický obraz města.
- Význam i pro ochranu přírody.
- Poskytují živ. prostor ptákům, obojživelníkům, plazům, netopýrům, aj.
- Luční porosty parků hostí cenné druhy rostlin.
- Staré stromy živ. prostor pro řadu ohrožených druhů brouků a dalšího hmyzu.



Botanická
zahrada

PŘÍRODNÍ PARKY

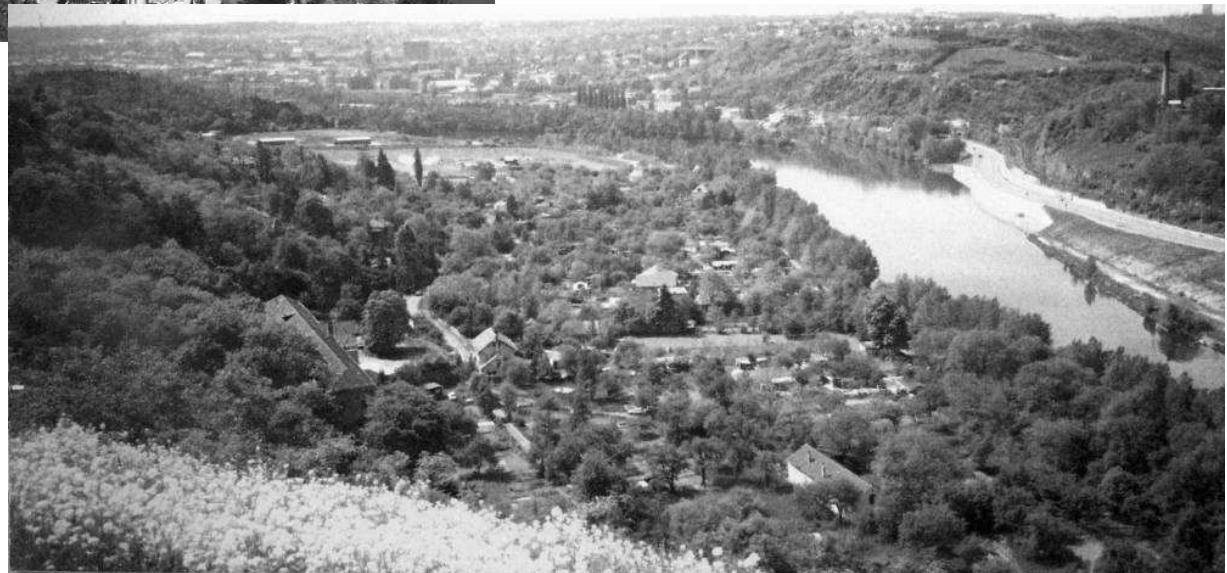
- Na území je Prahy 11 PP.
- Přispívají k ochraně krajinného rázu a ke zlepšení životního prostředí.
- Měly by fungovat jako účinná ochranná pásma zvláště chráněných území.
- Pro rekreační účely.

PŘÍRODNÍ PARKY

Přírodní park	Rozloha (ha)
Botič-Milíčov	712
Říčanka	497,7
Radotínsko-Chuchelský háj	877,5
Šárka-Lysolaje	923,3
Draháň-Troja	626,4
Hostivař-Záběhlice	316,3
Rokytko	211,2
Modřanská rokle-Cholupice	891,6
Košfře-Motol	172,1
Klánovice-Čihadla	907,7
Prokopské a Dalejské údolí	676,5



PP Draháň-Troja



PP Radotínské údolí



PP Radotínské údolí



PP Říčanka

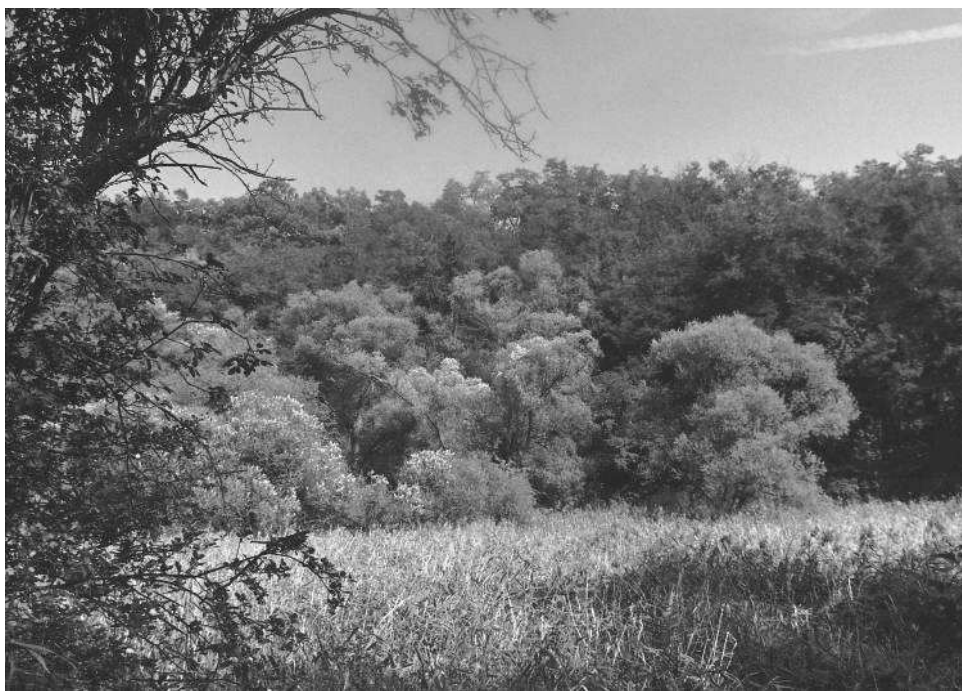




Prokopské údolí

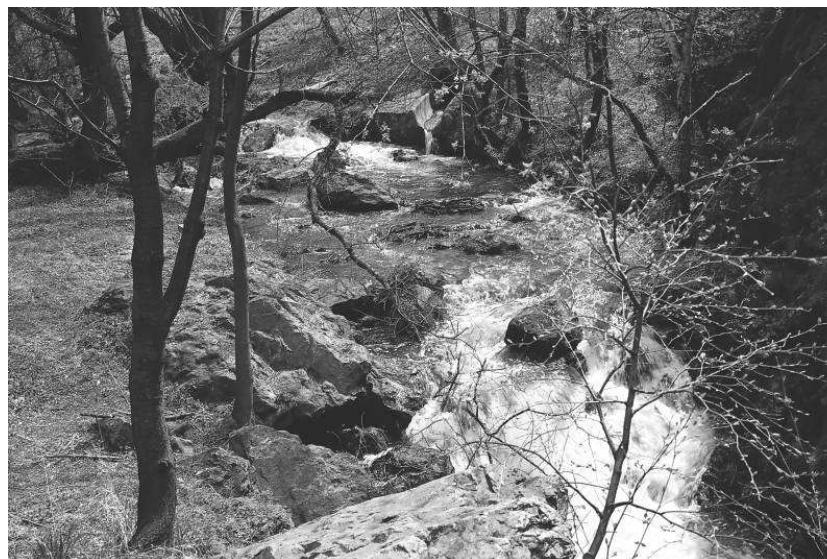


Šárecké údolí



Buližník v
Šáreckém
údolí

Šárecký potok



Zdroj:

http://envis.praha-mesto.cz/rocenky/CHRUZEMI/cr2_cztx/chu-obsh.htm

Děkuji za pozornost