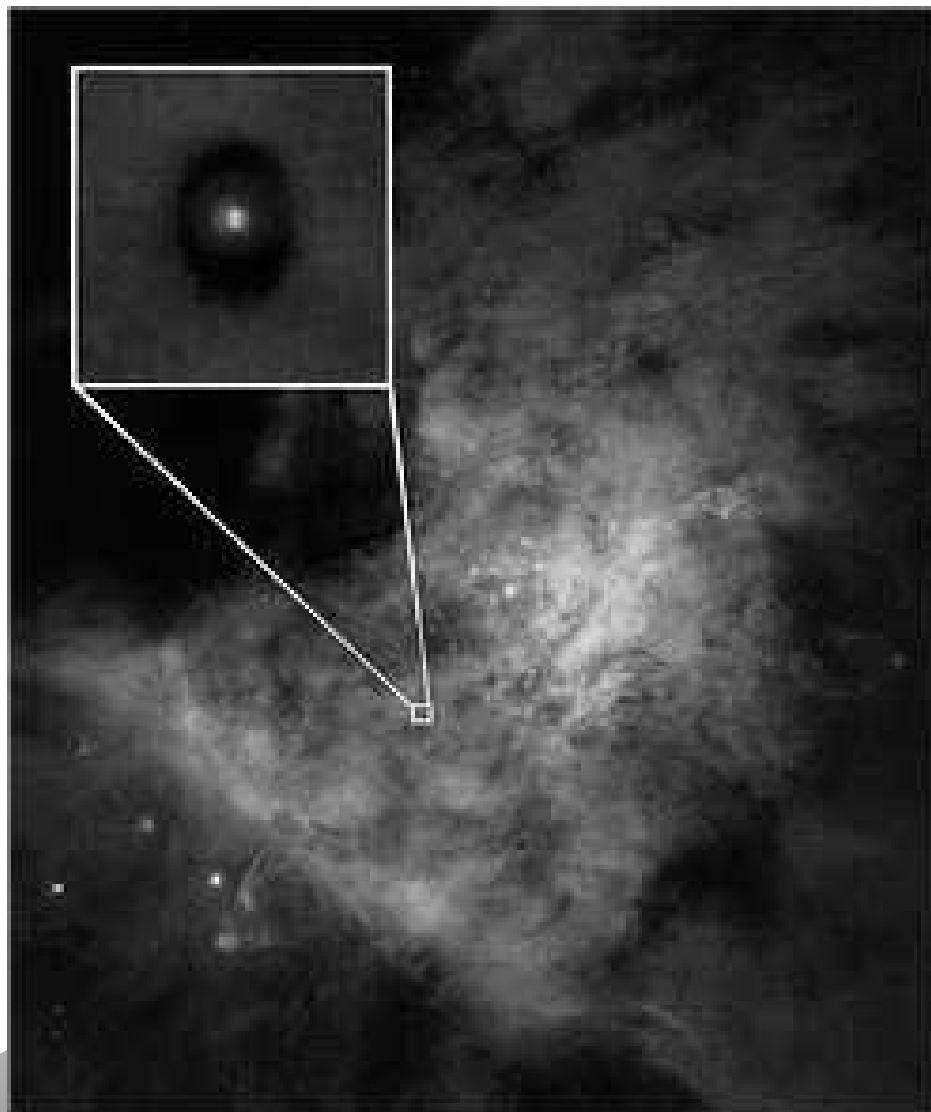
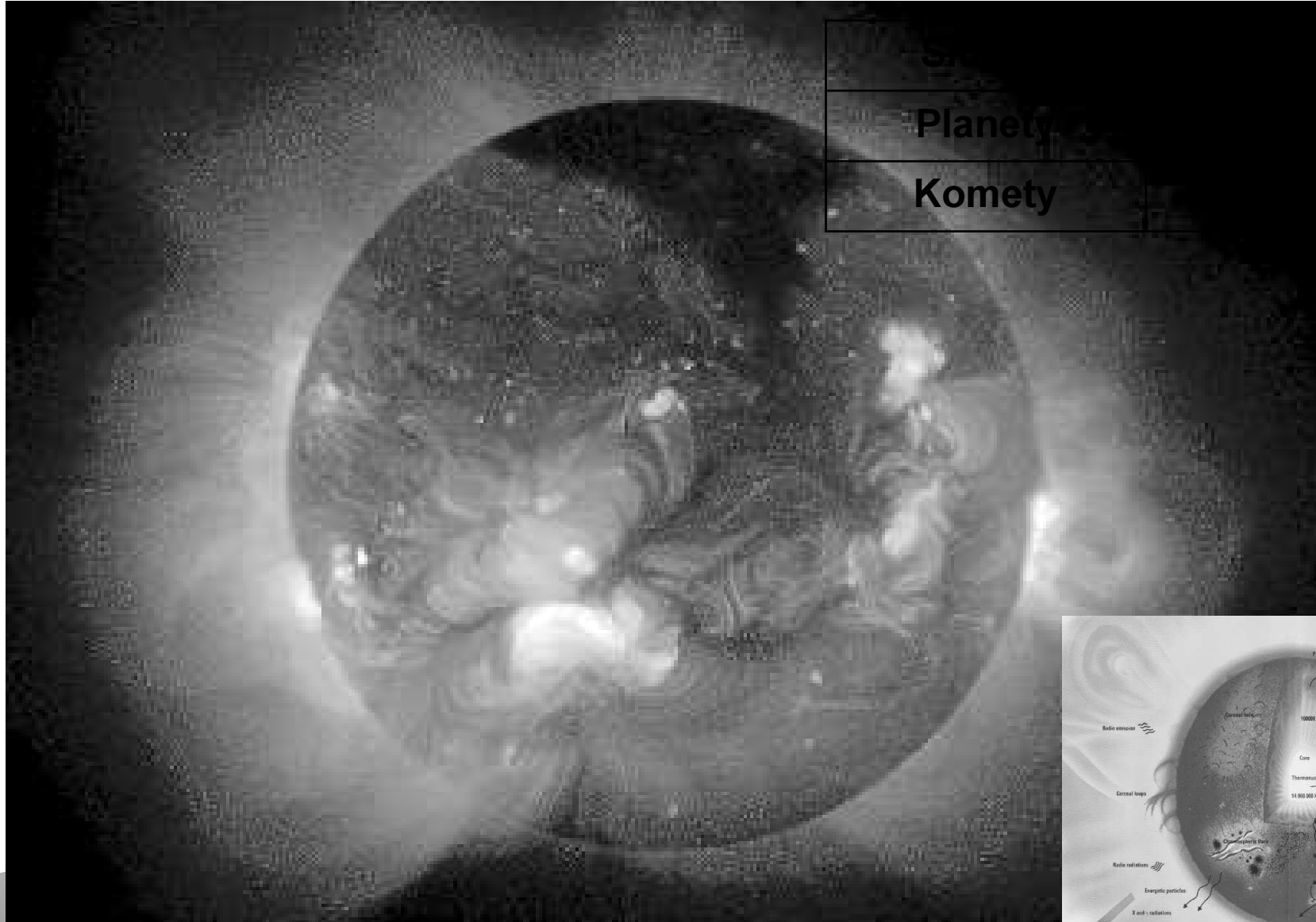


Vznik Sluneční soustavy

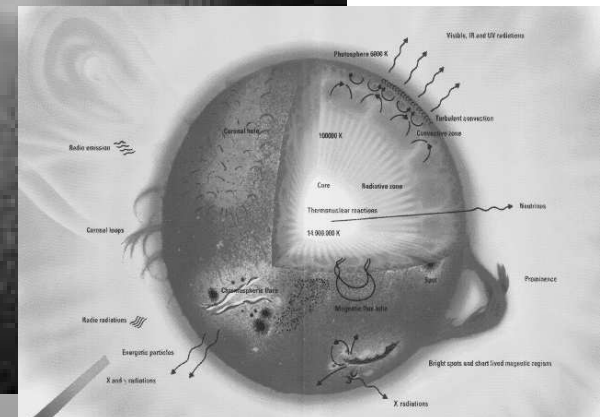


Mlhovina v Orionu obsahuje mladé hvězdy, kolem kterých může být zformován planetární systém. Podobně došlo ke vzniku naší Sluneční soustavy před zhruba 5 miliardami let. Všimněte si „vyčistění oblasti kolem vznikající hvězdy. Většina materiálu je gravitačně stažena do hvězdy, ze zbytku vznikají planety.

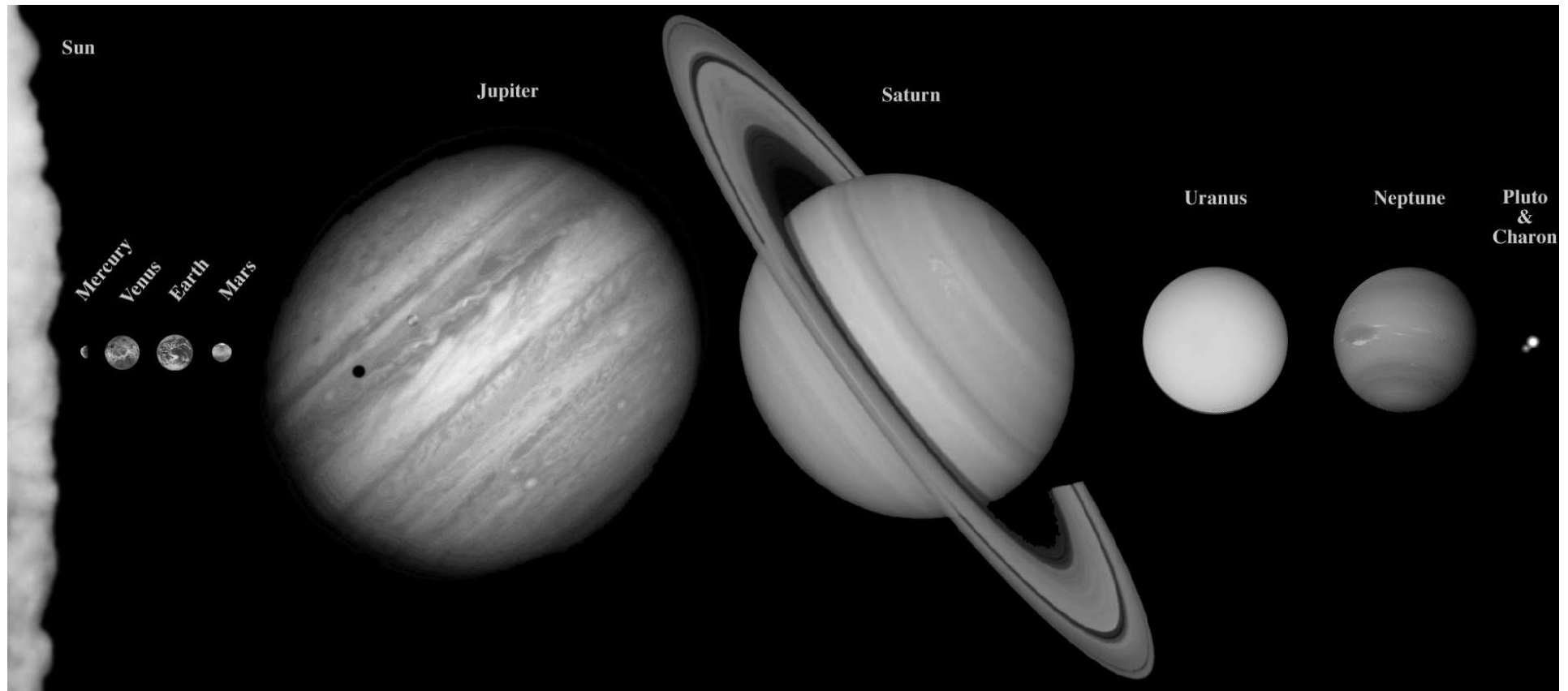
Slunce



Světlo	85%
Planety	35%
Komety	1% ?



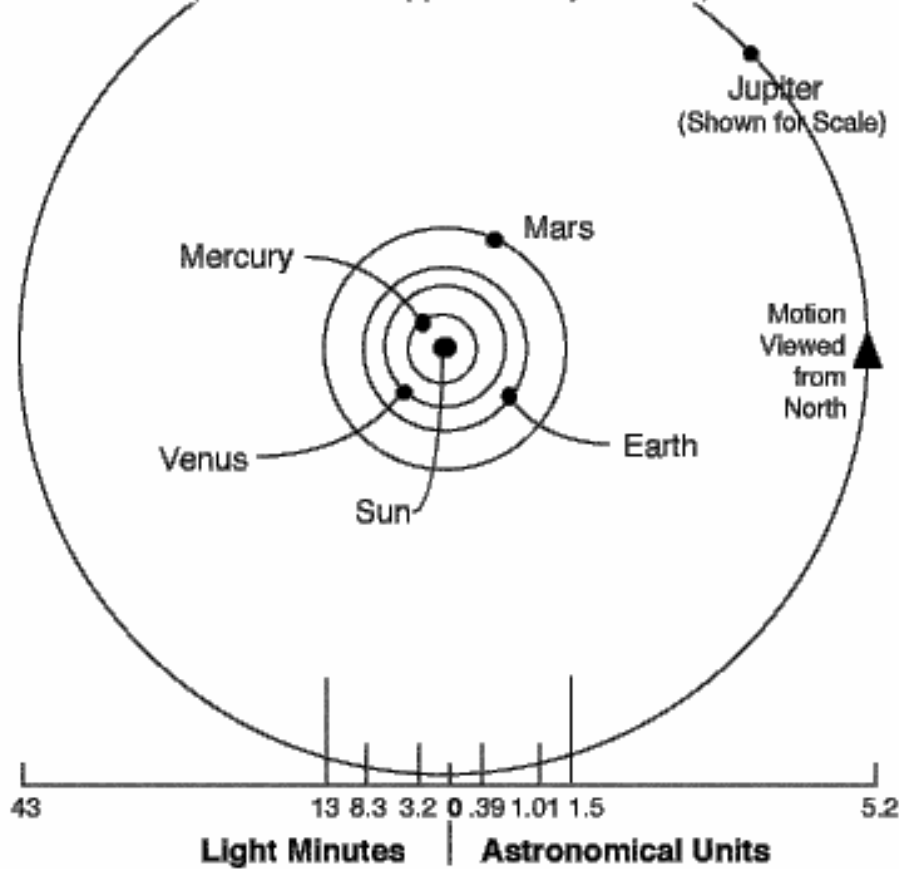
Planety



Vzdálenosti

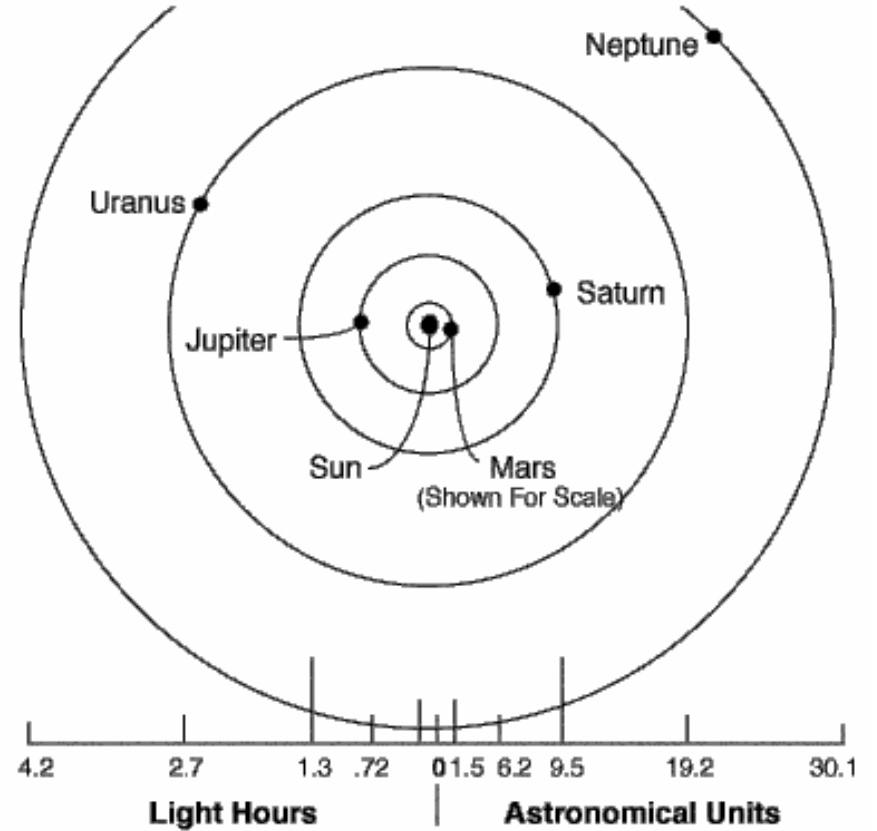
Mean Distances Of The Terrestrial Planets From The Sun

(Orbits drawn approximately to scale)



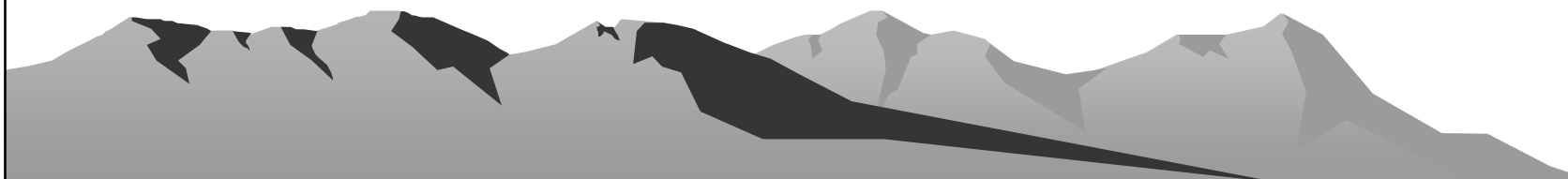
Mean Distances Of The Jovian Planets From The Sun

(Orbits drawn approximately to scale. Pluto omitted to accommodate scale)

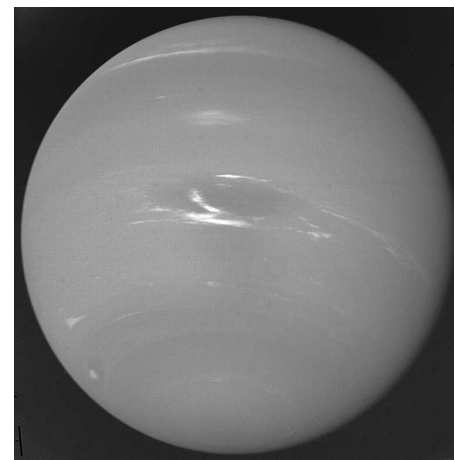
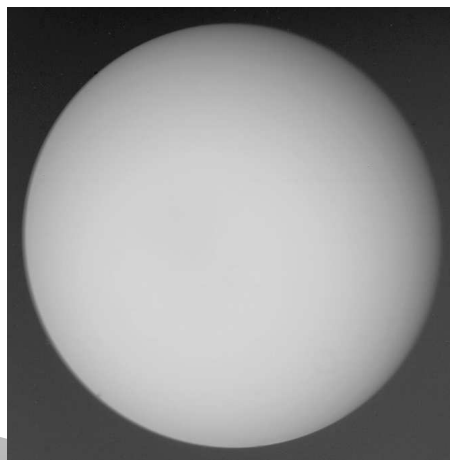
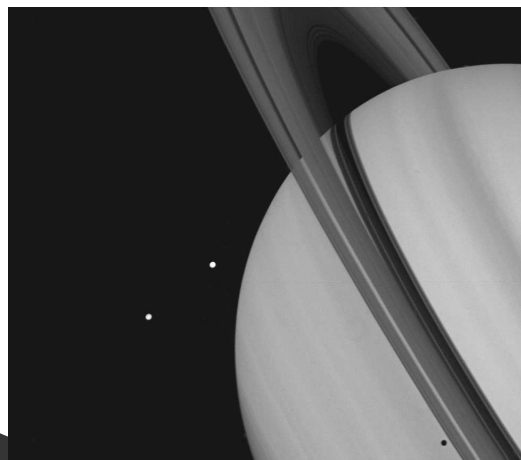
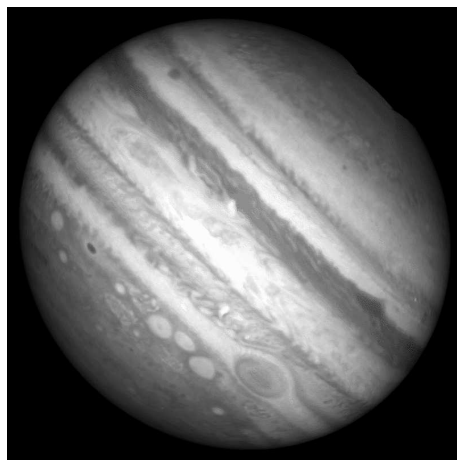
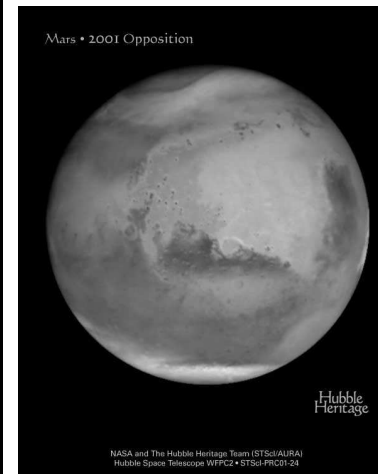
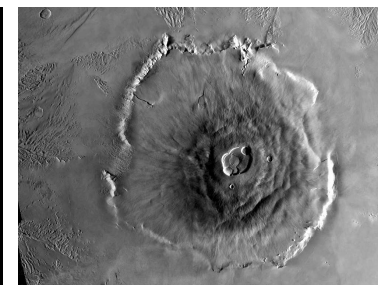
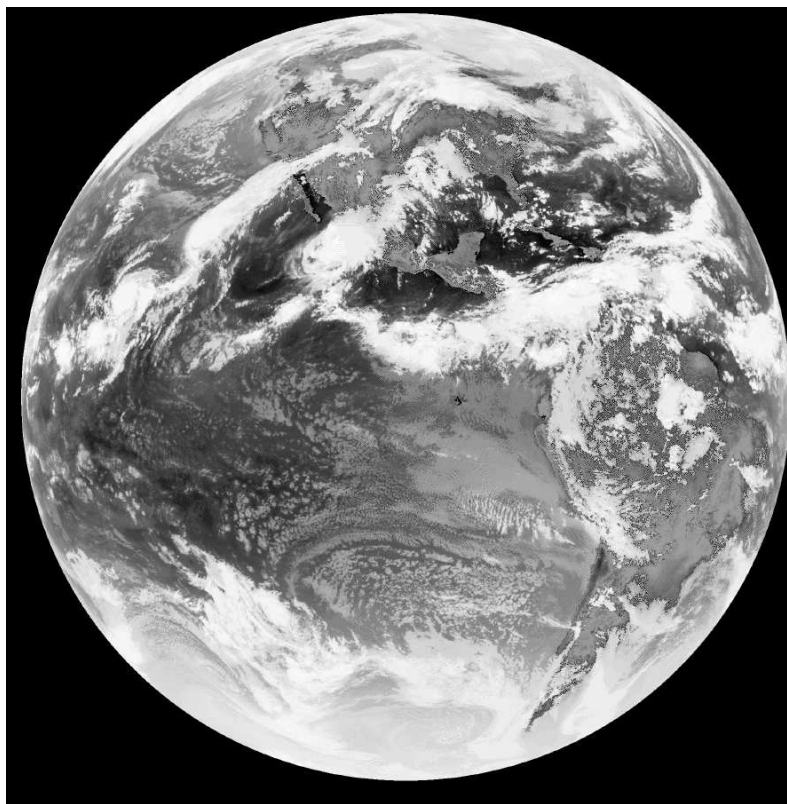
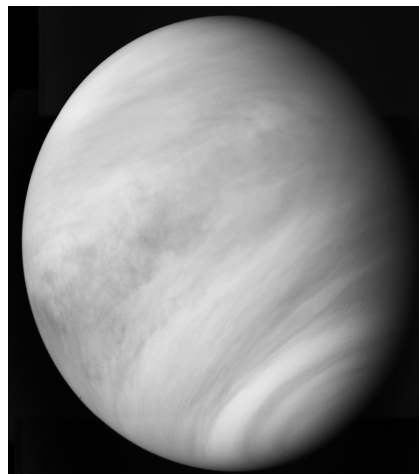


Základní údaje

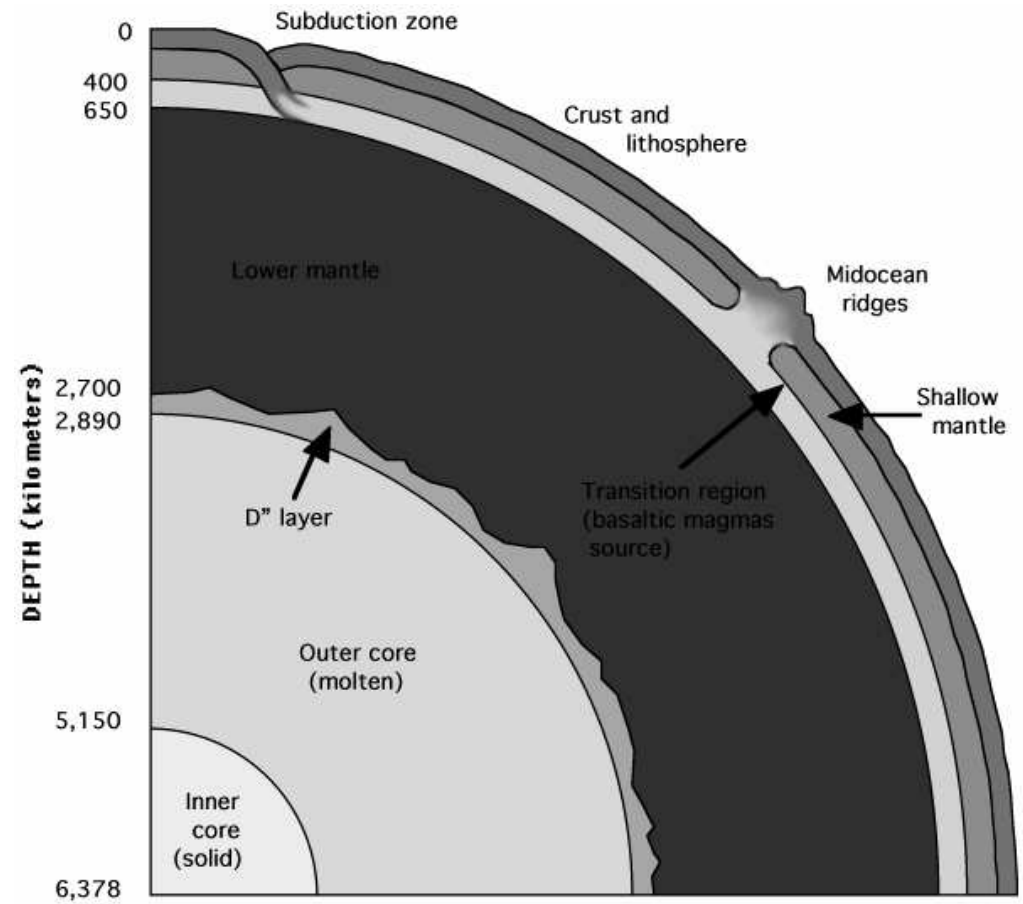
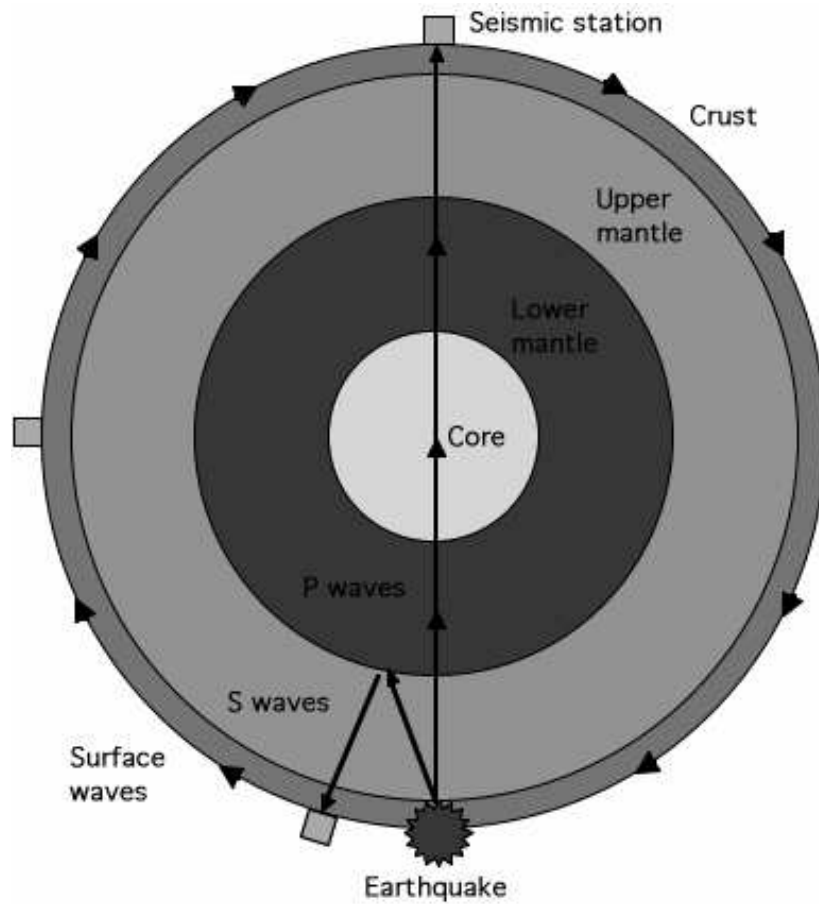
	Vzdálenost (AU)	Poloměr (Země 1)	Hmotnost (Země 1)	Měsíce	Hustota (g/cm ³)	Průměrná T (°C)	Tlak (bar)	Složení atmosféry (%)
Slunce	0	109	332 800	9	1.410			
Merkur	0.39	0.38	0.05	0	5.43	179		He 42, Na 42, O ₂ 15
Venuše	0.72	0.95	0.89	0	5.25	482	92	CO ₂ 96, N ₂ 3%
Země	1.0	1.00	1.00	1	5.52	15	1,013	N ₂ 77, O ₂ 21
Mars	1.5	0.53	0.11	2	3.95	-63	0,007	CO ₂ 95, N ₂ 3
Jupiter	5.2	11	318	16	1.33	-121	0,7	H 90, He 10
Saturn	9.5	9	95	18	0.69	-125	1,4	H 97, He 3
Uran	19.2	4	15	15	1.29	-193	1,2	H 83, He 15, CH ₄ 2
Neptun	30.1	4	17	8	1.64	-180	0,001	H 85, He 13, CH ₄ 2
Pluto	39.5	0.18	0.002	1	2.03			



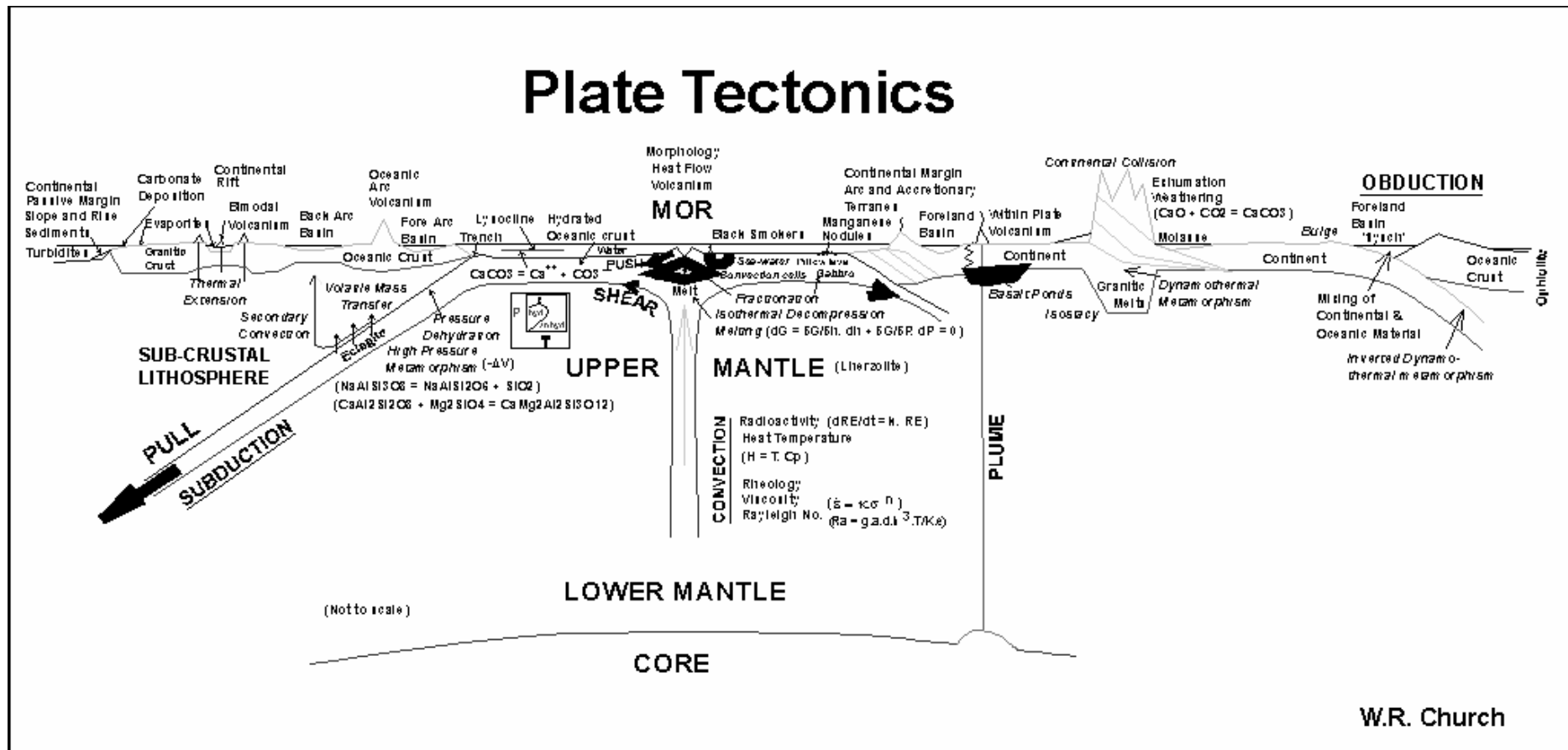
Vzhled



Stavba Země

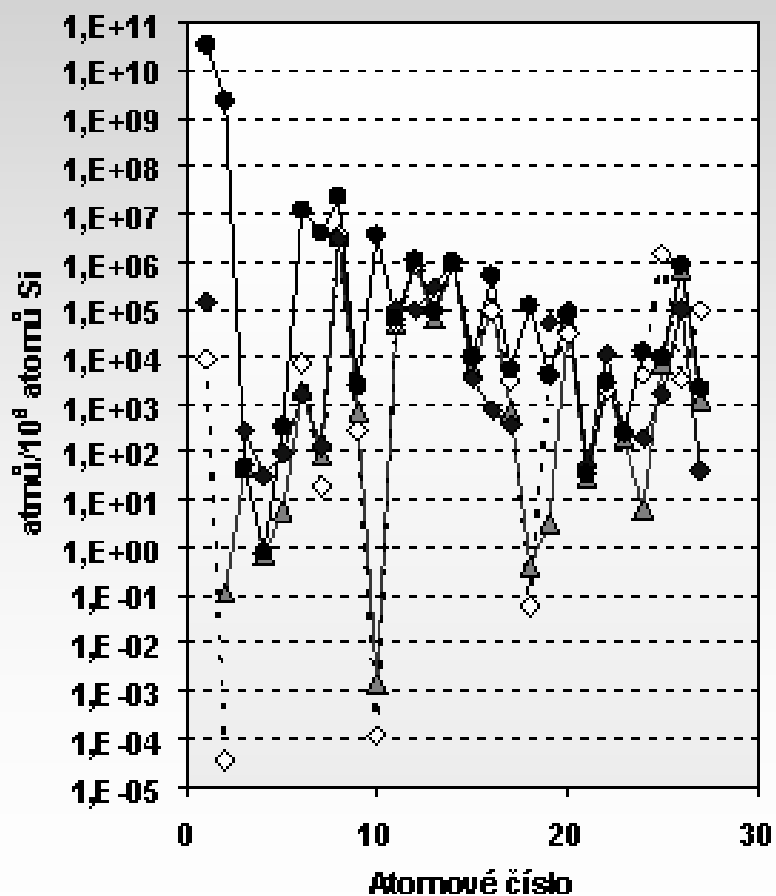


Desková tektonika



Složení Země

Porovnání složení

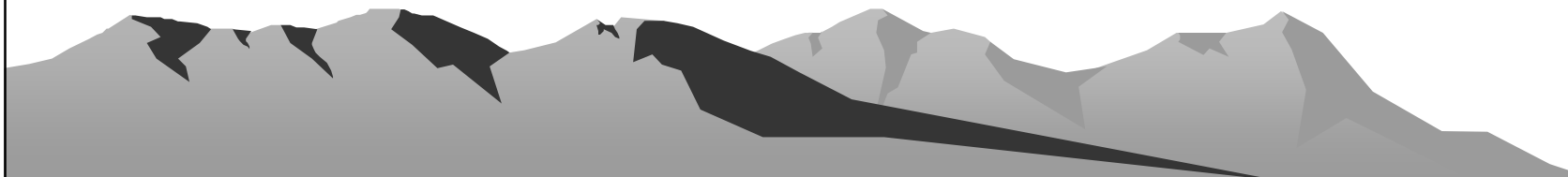


Složení	Kůra kont.	Kůra oc.	Plášť	Jádro	Meteority
SiO ₂	69	48	43		33,32
Al ₂ O ₃	14	15			2,41
Fe ₂ O ₃ + FeO	4	11	12	90	35,47
CaO	4	11	3		2,3
MgO	4	9	37		23,5
NiO				8	1,9
Ostatní	5	6	5	2	1,1
Celkem	100	100	100	100	100

▲ Chondrit - ◇ - Země ● - Kůra ■ - Vesmír

Složení Země - porovnání

Prvek	Země	Kůra	Kůra	Kůra
	Hmotnostní %	Hmotnostní %	Atomová %	Objemová %
O	30	46	61	90,95
Si	15	28	20	0,84
Al	1,1	8	6,2	0,46
Fe	35	6	1,9	0,5
Mg	13	4	1,4	0,38
Ca	1,1	2,4	1,9	1,44
K		2,3	1,8	1,19
Na		2,1	2,5	1,08
Ostatní		< 1		
S	1,9			
Ni	2,4			
Celkem	99,5	98,8	96,8	96,84



Složení Země - kůra

