

SABE

Seamless Administrative
Boundaries of Europe
(Bezešvé administrativní
hranice v Evropě)



SABE 2004

- stav administrativních dat z června 2003 pro dřívější EU15 a z května 2004 pro nové EU10 a ostatní evropské země.



Produkt SABE

- SABE datová sada - sestavena z výchozích dat poskytovaných 35 Národními mapovými a katastrálními orgány
- administrativní jednotky od státní úrovně po úroveň obcí
- termín „seamless“

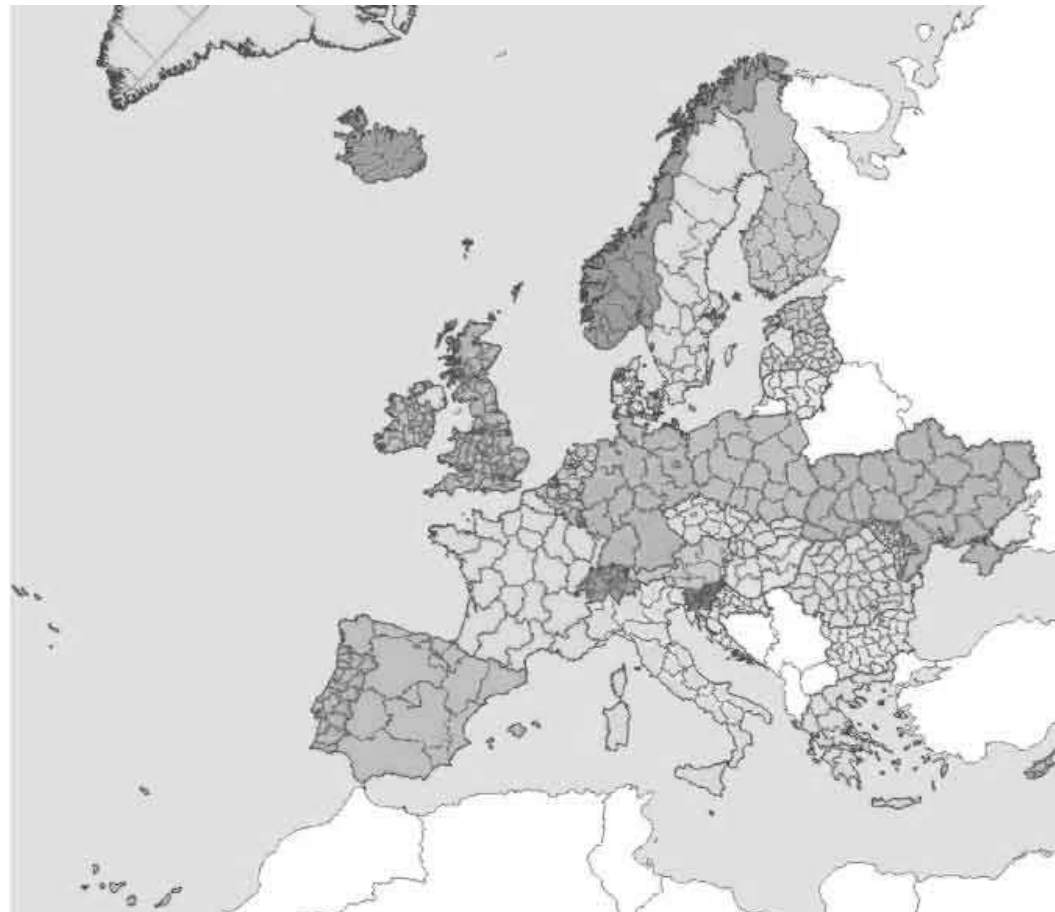


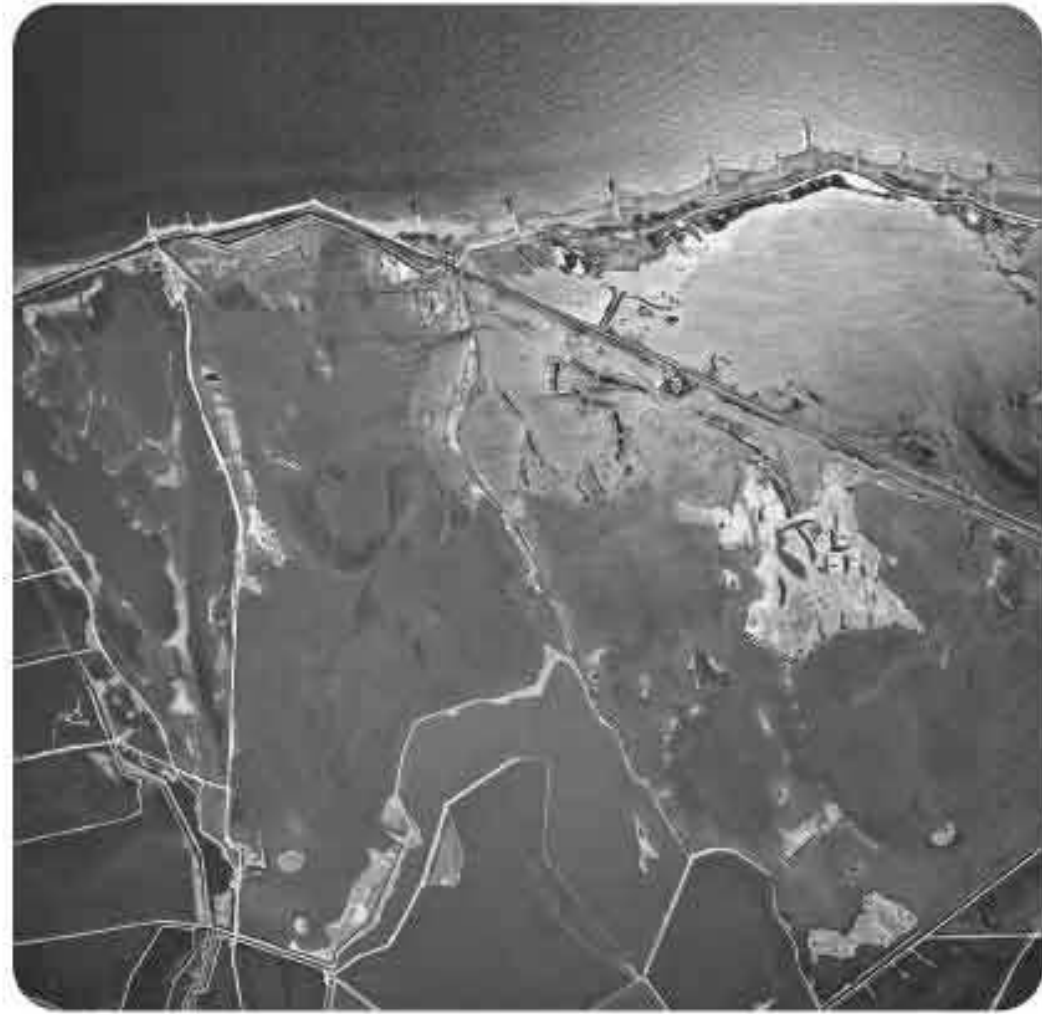
Obsah

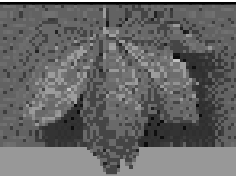
- hranice administrativních (správních) jednotek
- jména a kódy administrativních jednotek na základě národního názvosloví
- jednotný systém kódování pro všechny administrativní úrovně včetně jmen různých národních administrativních úrovní a vztahy mezi nimi
- poloha sídel řídicích orgánů jednotek států
- pobřežní informace pro země, kde se fyzické a administrativní hranice neshodují.

Rozsah, pokrytí

- SABE2004 pokrývá 35 států Evropy







Struktura a geometrie

- informace o vektorové geometrii a vlastnostech souvisejících s geometrií

Souřadnice

- geografické stupně s dekadickým souborem
- založené na WGS 84 s GRS 80 prostorovém referenčním systému



Kvalita

- zdrojová data jsou v nejlepší dostupné sémantické kvalitě
- transformace do jednotné struktury a polohového referenčního systému

Měřítko pro aplikaci

- SABE2004 je přístupné pro aplikace o měřítku
1:100 000
1:1 000 000

Formát

- standart v ESRI ARC/INFO
- Exportní formát na CD-ROM
- ostatní formáty jsou dostupné od řady distributorů



Aplikace

- geoinformace statistických dat
- použití jako pozadí geoinformačních datových souborů
- nejtypičtější aplikace dat (populační analýzy, politické analýzy, ekonomické analýzy, přínos managementu, geoinformační mezinárodní data)

Table 1. Product SABE 1:100 000 – price per separate country

Prices in € (Euro)

<i>Country</i>	<i>Price</i>	<i>No. of most detailed administrative units</i>	<i>No. of USE levels</i>
Austria	300	2358	4
Bulgaria	900	4618	4
Belgium	200	589	5
Croatia	200	545	3
Cyprus	200	613	3
Czech Republic	1000	6258	4
<u>Denmark</u>	200	343	3
Estonia	200	247	3
Finland	200	448	4
<u>France</u>	5000	36588	6
Germany	2900	13985	6
Great Britain	2100	10512	6
Greece	200	1034	4
Hungary	600	3157	5
Iceland	200	122	3
Ireland	700	3441	3
<u>Italy</u>	1600	8106	4
Latvia	200	578	3



<u>Liechtenstein</u>	0	11	2
Lithuania	200	60	3
Luxembourg	200	118	3
Malta	200	68	2
Moldova	200	972	3
Northern Ireland	200	582	6(3,4
Norway	200	434	3
Poland	600	2488	4
<u>Portugal</u>	800	4254	5
Romania	600	2944	3
Slovakia	700	2921	4
Slovenia	1000	5988	3
<u>Spain</u>	1600	8187	4
Sweden	200	289	3
Switzerland	600	2902	4
The Netherlands	1000	504	4
Ukraine	200	495	3



Groups (already discounted)

<u>Group</u>	<u>Price</u>
SABE all countries	16100
<u>SABE EU25+EFTA</u>	14900
<u>SABE EU25</u>	14300
<u>SABE EU15</u>	13200
<u>SABE EU10+</u>	3700

Any other groups:

5-10

20% discount

11-15

25% discount

16-20

30% discount

over 21

35% discount

Distributors

- **Distributor** EuroGeographics
Formats ESRI(ArcInfo .e00)
Contact contact@eurogeographics.org
Link www.eurogeographics.org



- **Distributor** CACI Limited, UK
Formats MapInfo, ESRI (ArcInfo .e00)
Contact info@caci.co.uk
Link www.caci.co.uk





- **Distributor** Cartosphere, France

Formats ESRI (ArcInfo .e00)

Contact info@cartosphere.com

Link www.cartosphere.com



- **Distributor** Geodan IT, the Netherlands

Formats ESRI (ArcInfo .e00), MapInfo, Oracle Spatial

Contact jan.meijer@geodan.nl

Link www.geodan.nl

