

Digitální katastr ČR a další data resortu ČUZK

Ing. Jakub Hrádek

Prosinec 2005

Data resortu ČÚZK

- Katastr nemovitostí ČR
- Zabaged

Katastr nemovitostí ČR - historie

- **Katastr – odvozeno z latiny**
(caput = hlava, capitastrum = soupis podle hlav, později též podle jakékoliv jednotky)
- **Soupis subjektů za účelem výběru daní**
 - osob
 - pozemků
 - práv
 - výtěžků z obchodů i živností

Katastr nemovitostí ČR - historie

- **Počátky v 11. stol.**

Kníže Oldřich – vybírání daně z lánu

- **Berní rula (17. stol.)**

První katastr na jehož základě byly vyměřovány daně z pozemků a statků

- **Tereziánsko - josefský katastr (18. stol.)**

Podklad pro založení zemských desek a pro daňové předpisy

Katastr nemovitostí ČR - historie

- **Základ novodobého katastru**

položen nejvyšším patentem rakouského císaře Františka I. ze dne 23.12.1817 o dani pozemkové a vyměření půdy

základem byl přesný soupis a geodetické vyměření veškeré půdy a stanovení výnosnosti

mapové dílo - Cassini-Soldnerovo nekonformní transverzální válcové zobrazení a systém pravoúhlých souřadnic s počátky v trigonometrických bodech Gusterberg (pro Čechy) a Svatý Štěpán (pro Moravu)

Katastr nemovitostí ČR - historie

- **Základ novodobého katastru**

Zvolené základní měřítko zobrazení (1:2880) vycházelo z tehdejšího požadavku, aby se jedno dolnorakouské jitro (tj. čtverec o straně 40 sáhů) na mapě zobrazilo jako jeden čtvereční palec (1 sáh = 6 stop, 1 stopa = 12 palců, $40 \text{ sáhů} \times 6 \text{ stop} \times 12 \text{ palců} = 2880$).

Hranice všech pozemků byly v přírodě za účasti jejich držitelů řádně vyšetřeny a označeny.

Katastr nemovitostí ČR - historie

- **Základ novodobého katastru**

Výměra jednotlivých parcel byla určena ze zobrazené plochy v mapě.

Z měřického operátu stabilního katastru je dodnes odvozena i většina platných katastrálních map na území České republiky.

Takové katastrální mapy (zpravidla v měřítku 1:2880) jsou platné na cca 70 % území dnešního státu.

Katastr nemovitostí ČR - historie

- **Základ novodobého katastru**

Rychlé stárnutí katastru

Potřeba zajištění systematického udržování
aktuálního obsahu

Katastr nemovitostí ČR - historie

- **Konec 2. světové války**

 - pozemkové reformy

 - poválečné konfiskace majetku

 - zjednodušené zákresy do map

 - zanesení mnoha chyb a nepřesností, které přetrvávají až dodnes



Katastr nemovitostí ČR - historie

- **Nástup komunismu**

 - rušení osobního vlastnictví (zestátňování)

 - výraznou změnou bylo zavádění uživatelských vztahů

 - vytvoření dnešní zjednodušené evidence

- **Současnost**

 - navracení majetku

 - transformace „velkých lánů“ na původní parcely vlastníků

- **Podrobná historie na stránkách ČUZK**

Katastr nemovitostí ČR

- **Digitální zpracování**

- zaneseno zákonem z roku 2000
- rozsah a obsah přesně specifikován
- obsahuje základní informace o vlastnictví nemovitostí v republice zahrnující jejich soupis a popis, jejich geometrické a polohové určení. Jeho součástí je evidence vlastnických a jiných věcných práv a dalších, zákonem stanovených práv k těmto nemovitostem

Katastr nemovitostí ČR

- **Soubor popisných informací (SPI)**

- parcely
- vlastníci
- práva
- oprávněné subjekty

- **Soubor geodetických informací (SGI)**

- mapové informace (sada geodetických bodů) – hraniční katastr

Katastr nemovitostí ČR

- **Vede a spravuje ČUZK**
 - nemá nadřízené ministerstvo
 - nemá zástupce ve vládě
 - zaštiťuje ministr zemědělství
- **Aktualizace dat katastru**
 - kromě MZe nemá nikdo jiný právo aktualizovat data katastru
 - výjimku tvoří pozemkové úřady

Katastr nemovitostí ČR

- **Přístup k datům katastru**

- prakticky všechny orgány státní správy zdarma
- MZe, MŽp – dotace
- Ministerstvo Spravedlnosti, soudy
- Krajská a obecní zastupitelstva – potřebují znát majetkové poměry a vztahy – věcná břemena

Katastr nemovitostí ČR

- **Katastrální mapa (SGI)**
 - Soubor geodetických informací
 - DKM – digitální katastrální mapa
 - KM-D – katastrální mapa digitalizovaná
 - Rastr – scanované papírové mapy
- **70 - 80% republiky pouze rastrová data**

Katastr nemovitostí ČR

- **DKM**

- 100% shodná s popisnými informacemi
- součástí ISKN
- číselně měřena
- S-JTSK
- jasně definovaná přesnost

Katastr nemovitostí ČR

- **KM-D**

- vznikla obkreslením, vektorizací starých rastrových map
- obsahuje aktuální mapy KN
- obsahuje 50. let staré mapy (zrušené vlastnictví)

Katastr nemovitostí ČR

- **Mapy DKM a KM-D**
 - vypořádány dřívější evidence
 - neexistují dvě sady parcel
 - převedeno na skutečné vlastnictví

Katastr nemovitostí ČR

- **Rastrové mapy**

- digitalizované aktuální mapy
- digitalizované 50. let staré mapové podklady
- výhledově transformace starých podkladů do bežešvé rastrové mapy celé ČR

Katastr nemovitostí ČR

- **Kartografická reprezentace katastrální mapy**
 - Obsahuje parcely (hranice parcel)
 - Každá parcela obsahuje právě jedno parcelní číslo (text)
 - Každá parcela obsahuje značku druhu pozemku

Katastr nemovitostí ČR

- **Kartografická reprezentace katastrální mapy**

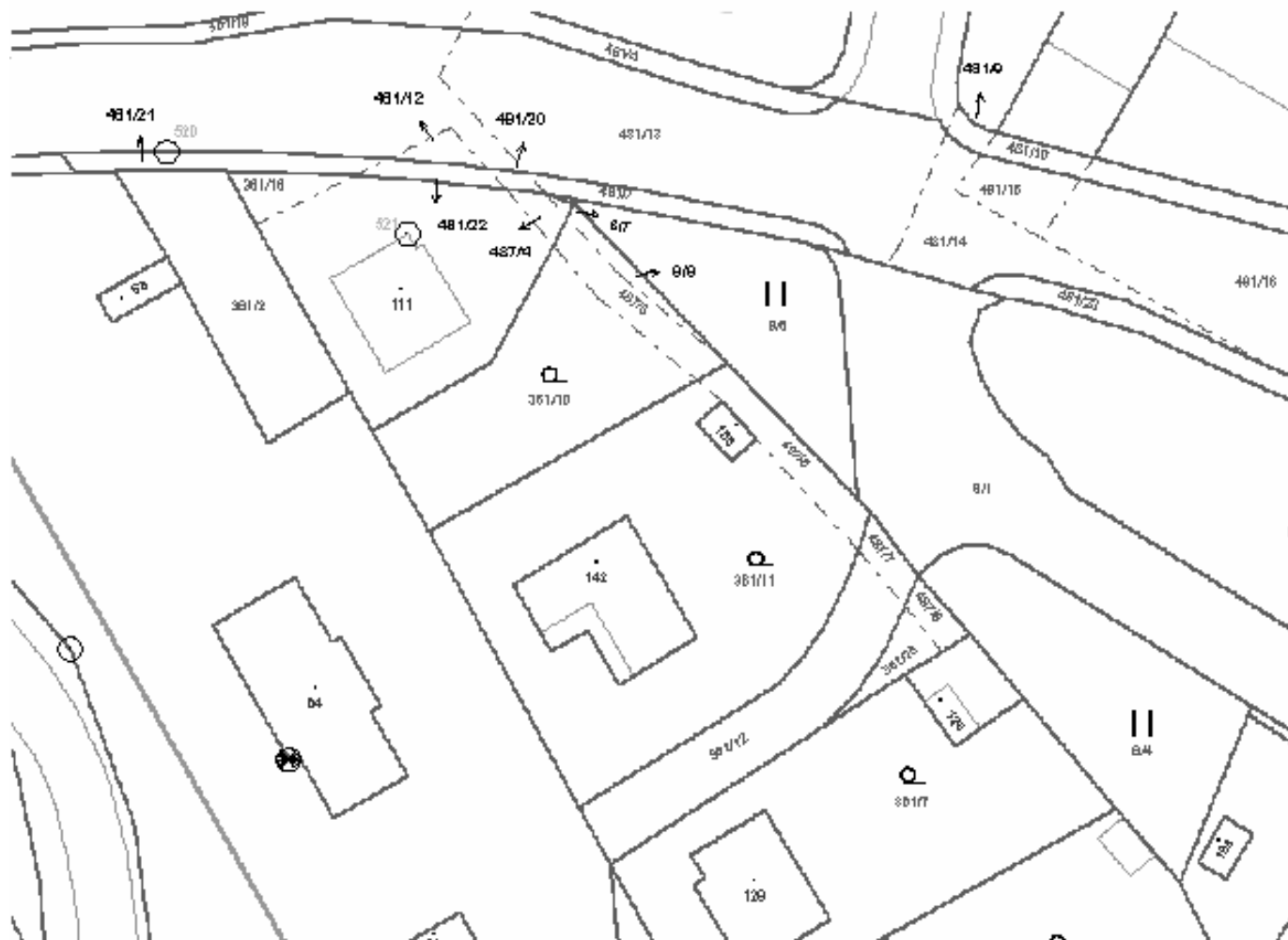
- kartograficky je mapa jednoduchá

- Hranice správního členění – tlustší čára se značkou
- hranice obce je vždy hranicí vlastnickou
- Hranice vlastnická – tenká čára (0.2mm)
- Hranice vnitřní kresby – hodně tenká (žlutá)
- Doplnkové prvky (osa železniční koleje, lanová dráha) – slouží pro orientaci v mapě

- cílem je další zjednodušování

Katastr nemovitostí ČR

- Kartografická reprezentace katastrální mapy



Katastr nemovitostí ČR

- **Kartografická reprezentace katastrální mapy**

- každá vlastnická hranice má doplňkový atribut

- plovoucí
- podzemní
- neznatelná

...

Katastr nemovitostí ČR

- **Informační systém katastru nemovitostí (ISKN)**
 - integrovaný informační systém pro podporu výkonu státní správy katastru nemovitostí a pro zajištění uživatelských služeb katastru nemovitostí
 - obsahuje prostředky pro
 - vedení souboru popisných informací (SPI)
 - vedení souboru geodetických informací (SGI)
 - podporu správních a administrativních činností při vedení KN

Katastr nemovitostí ČR

- ***Stav digitalizace SPI - dokončena***

- **13 078** kat.území
 - **14 376 037** parcel katastru nemovitostí
 - **7 059 117** parcel ve zjednodušené evidenci
 - **102 579** vlastníků (a spoluvlastníků)
 - **4 160 591** listů vlastnictví
 - **538 545** bytů
 - **2 078 147** domů s č.p.
 - **13 648 365** údajů o BPEJ
-
- **Celkový počet vět v centrální databázi katastru nemovitostí ČR** **90,2 miliónů**

Katastr nemovitostí ČR

- Stav digitalizace SGI k IQ-2003

| Kraj | DKM | KM-D | Celkem k. ú. |
|--------------------------|-------------|-------------|--------------|
| Středočeský | 87 | 110 | 197 |
| Jihočeský | 114 | 273 | 387 |
| Západočeský | 204 | 162 | 366 |
| Severočeský | 412 | 47 | 459 |
| Východočeský | 304 | 56 | 360 |
| Jihomoravský | 222 | 248 | 470 |
| Severomoravský | 275 | 239 | 514 |
| Celkem kat. území | 1618 | 1135 | 2753 |
| V procentech | 12% | 9% | 21% |

Do konce roku 2002 - digitalizováno 21 % všech katastrálních území z celkového počtu 13 078

Katastr nemovitostí ČR

Výhody digitálních dat katastru

- **Soulad SPI x SGI**
- **Doplněny parcely ZE**
- **Rychlé informace o území, parcele (GIS)**
- **Dálkový přístup k datům**
- **Standardní struktura dat (kontroly)**
- **Stejná grafická úroveň**
- **Hromadné přiřazení údajů k parcelám (BPEJ) apod.**



Katastr nemovitostí ČR

Výměnné formáty dat KN

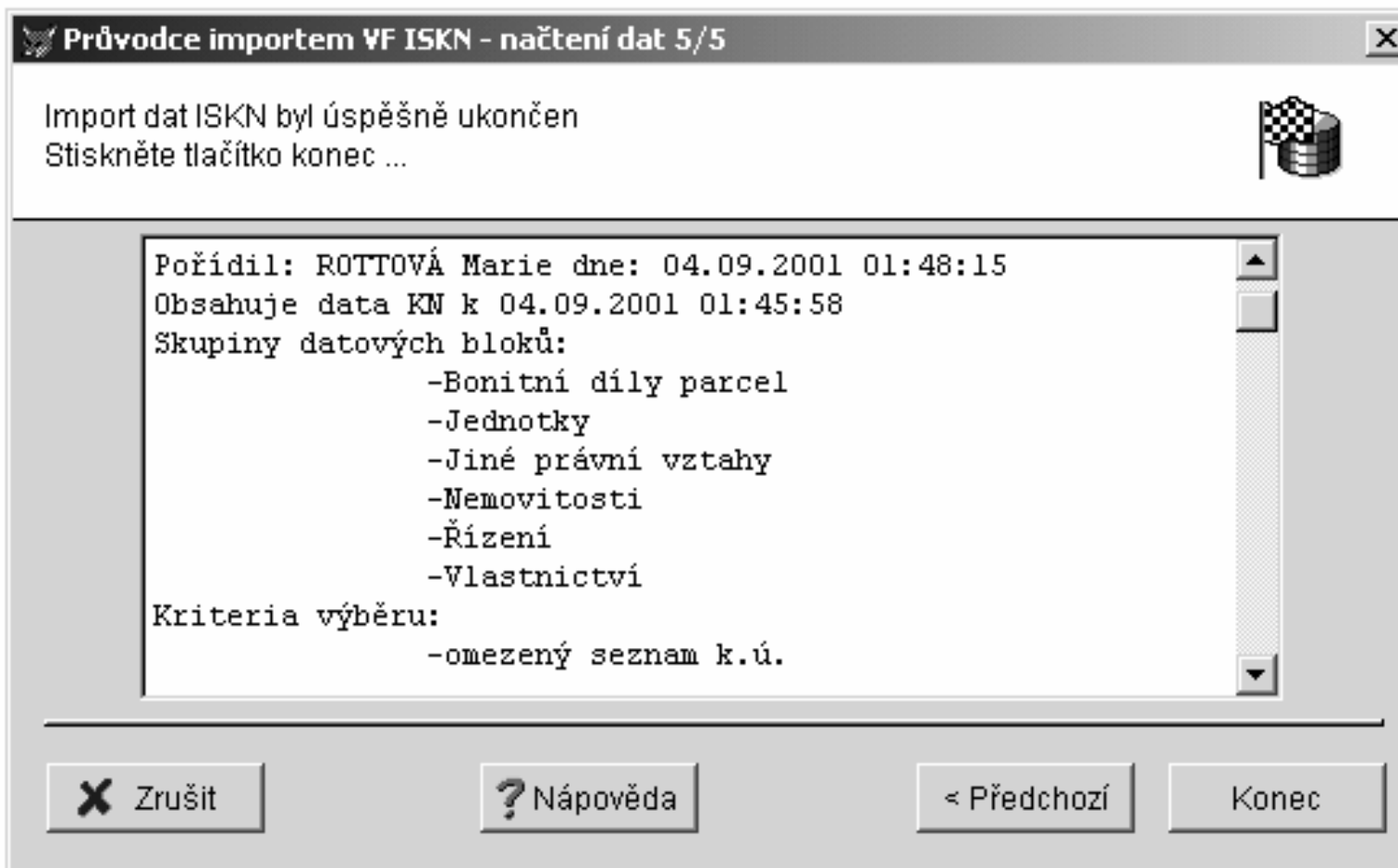
- **Starý výměnný formát KN 2000**
- **Migrace dat z KN 2000 do ISKN a implementace ISKN – r. 2001**
- **Výměnný formát ISKN (VFK)**
- **Přechodné období 2001-2003**

Výměnný formát ISKN

- Slouží k převodu dat z ISKN a externími subjekty
- Textový soubor (ISOLatin 2)
 - hlavička
 - datové bloky



Výměnný formát ISKN



Datové bloky VF ISKN

- a) Nemovitosti (NEMO)
- b) Jednotky (JEDN)
- c) Bonitní díly parcel (BDPA)
- d) Vlastnictví (VLST)
- e) Jiné právní vztahy (JPVZ)
- f) Řízení (RIZE)
- g) Prvky katastrální mapy (PKMP)
- h) BPEJ (BPEJ)
- i) Geometrický plán (GMPL)

Katastr nemovitostí ČR

- **Dálkový přístup ke katastru nemovitostí**
 - 2 možnosti
 - Dálkový přístup v rámci ISKN
 - Nahlížení do katastru

Dálkový přístup

- **v rámci ISKN**
 - zpoplatněný
 - pro státní zprávu podle zákona z nového roku je už zadarmo
 - publikuje 100% shodná data jaká dostanu na katastrálním úřadě
 - začínají používat subjekty ve finančním sektoru (Česká spořitelna)

Dálkový přístup

- **v rámci ISKN**
 - používá repliku centrální DB v intervalu 15 min
 - centrální DB průběžně aktualizována v intervalu 120 min
 - v nejhorším případě obsahuje dálkový přístup informace o 2 a čtvrt hodiny staré
 - výrazně aktuálnější než výpisy z KÚ
 - problémy s el. podpisem

Dálkový přístup


INTERGRAPH
Mapping and Geospatial Solutions

Informační systém katastru nemovitostí České republiky - Microsoft Internet Explorer


Soubor Úpravy Zobrazit Oblíbené Nástroje Nápověda

← Zpět → Hledat Oblíbené Média

Adresa <http://katastr.cuzk.cz/index.jsp> Přejít Odkazy >>



INFORMAČNÍ SYSTÉM
KATASTRU NEMOVITOSTÍ
ČESKÉ REPUBLIKY



[Stručný popis aplikace](#)

[Základní informace o dálkovém přístupu](#)

[Dálkový přístup do KN na zkoušku](#)

[Přístup pro registrované uživatele](#)


[Technické předpoklady pro provoz aplikace](#)

[Navštivte stránky ČÚZK](#)

[Dotazy a připomínky k aplikaci](#)

[Historie verzí](#)

Kódování: [windows-1250](#), [ISO-8859-2](#), [bez diakritiky](#)

 Aplikaci vytvořila **NESS Czech, s.r.o.** (verze 5.2)

Internet

Start | R. | c. | M. | T. | D. | c. | M. | W. | W. | p. | b. | T. | Z. | I. | M. 6:12

Dálkový přístup

- **Nahlížení do katastru**
 - zdarma
 - primárně jako protikorupční opatření
 - identifikace subjektu specifickými údaji
 - výstupy hodně zjednodušeny
 - možnost sledovat průběh řízení
 - transparentní průběh územních záměrů

Dálkový přístup

Nahlížení do KN - Microsoft Internet Explorer

Soubor Úpravy Zobrazit Oblíbené Nástroje Nápověda

← Zpět → Hledat Oblíbené Média

Adresa <http://nahliznidokn.cuzk.cz/VyberKU.aspx?navrat=VyberParcelu.aspx> Přejít Odkazy >>

ČÚZK Nahlížení do katastru nemovitostí

Katastrální území: **Velká Bukovina; 778273**

Typ parcely:

Parcela katastru nemovitostí (KN)
 Parcela zjednodušené evidence (ZE)

Druh číslování:

Stavební parcela
 Pozemková parcela

Parcelní číslo: /

[Nápověda](#)

Řízení o vkladech

- ▣ Informace o řízení
- ▣ Přehled řízení
- ▣ Seznam přijatých řízení

Ostatní řízení

- ▣ Informace o řízení
- ▣ Přehled řízení
- ▣ Seznam přijatých řízení

Informace z KN

- ▣ Parcela
- ▣ Budova
- ▣ Jednotka

Nápověda

- ▣ Nejčastější dotazy
- ▣ Vysvětlení pojmů
- ▣ Nápověda k aplikaci

Český úřad zeměměřický a katastrální
Pod sídlištěm 9
18211 Praha 8
e-mail: podpora@cuzk.cz
www: www.cuzk.cz

Internet 6:01

Dálkový přístup

Nahlížení do KN - Microsoft Internet Explorer

Soubor Úpravy Zobrazit Oblíbené Nástroje Nápověda

← Zpět → Hledat Oblíbené Média

Adresa <http://nahlizeniidozn.cuzk.cz/VyberParcelu.aspx?navrat=VyberParcelu.aspx> Přejít Odkazy

ČÚZK Nahlížení do katastru nemovitostí

Řízení o vkladech

- ▣ Informace o řízení
- ▣ Přehled řízení
- ▣ Seznam přijatých řízení

Ostatní řízení

- ▣ Informace o řízení
- ▣ Přehled řízení
- ▣ Seznam přijatých řízení

Informace z KN

- ▣ Parcela
- ▣ Budova
- ▣ Jednotka

Nápověda

- ▣ Nejčastější dotazy
- ▣ Vysvětlení pojmů
- ▣ Nápověda k aplikaci

Informace o parcele

Parcelní číslo: st. 15

Výměra: 117 m²

Katastrální území: Velká Bukovina 778273

Typ parcely: Parcela katastru nemovitostí

Mapový list: DKM

Určení výměry: Ze souřadnic v S-JTSK

Využití pozemku: zbořeniště

Druh pozemku: zastavěná plocha a nádvoří

Číslo LV: 10001

Ochrana: rozsáhlé chráněné území

Vlastnické právo

| Jméno | adresa | podíl |
|--|--------|-------|
| OBEC VELKÁ BUKOVINA č.p.178, Velká Bukovina, 40729 | | |

Seznam BPEJ

| BPEJ | Výměra |
|-------------------|--------|
| Parcela nemá BPEJ | |

Nemovitost je zapsána na [Katastrální úřad pro Ústecký kraj, Katastrální pracoviště Děčín](#)

Hotovo Internet

Start R C M T D C M W W p b T Z N M 5:59

Dálkový přístup

INTERGRAPH
Mapping and Geospatial Solutions

Nahlížení do KN - Microsoft Internet Explorer

Soubor Úpravy Zobrazit Oblíbené Nástroje Nápověda

← Zpět → Hledat Oblíbené Média

Adresa <http://nahlizenedokn.cuzk.cz/VyberPracoviste.aspx?navrat=VyberDatum.aspx&protokol=V&akce=seznamrizeni> Přejít Odkazy >>

ČÚZK Nahlížení do katastru nemovitostí

Řízení o vkladech

- » Informace o řízení
- » Přehled řízení
- » Seznam přijatých řízení

Ostatní řízení

- » Informace o řízení
- » Přehled řízení
- » Seznam přijatých řízení

Informace z KN

- » Parcela
- » Budova
- » Jednotka

Nápověda

- » Nejčastější dotazy
- » Vysvětlení pojmů
- » Nápověda k aplikaci

Český úřad zeměměřický a katastrální
Pod sídlištěm 9
18211 Praha 8
e-mail: podpora@cuzk.cz
www: www.cuzk.cz

Pracoviště: **KÚ pro Jihomoravský kraj, Katastrální pracoviště Brno-město; 702** Změnit

Typ řízení:

Datum přijetí: →

[Nápověda](#)

Hotovo Internet

Start [Taskbar icons] 6:04

Dálkový přístup

INTERGRAPH
Mapping and Geospatial Solutions

Nahlížení do KN - Microsoft Internet Explorer

Soubor Úpravy Zobrazit Oblíbené Nástroje Nápověda

← Zpět → Hledat Oblíbené Média

Adresa <http://nahlizeniidokn.cuzk.cz/VyberDatum.aspx?protokol=V&akce=seznamrizeni> Přejít Odkazy >>

ČÚZK Nahlížení do katastru nemovitostí

Řízení o vkladech

- Informace o řízení
- Přehled řízení
- Seznam přijatých řízení

Ostatní řízení

- Informace o řízení
- Přehled řízení
- Seznam přijatých řízení

Informace z KN

- Parcela
- Budova
- Jednotka

Nápověda

- Nejčastější dotazy
- Vysvětlení pojmů
- Nápověda k aplikaci

Český úřad zeměměřický a katastrální
Pod sídlištěm 9
18211 Praha 8
e-mail: podpora@cuzk.cz
www: www.cuzk.cz

KÚ pro Jihomoravský kraj, Katastrální pracoviště Brno-město; 702

Přehled přijatých řízení V za den 27.09.2005 - úterý

Přehled o vyřizování návrhů na vklad práv do katastru nemovitostí umožňuje sledovat postup vyřizování konkrétního návrhu v kontextu s ostatními návrhy. Zpřístupnění těchto informací je v souladu s § 2 zákona č. 106/1999 Sb., o svobodném přístupu k informacím, ve znění pozdějších předpisů.

KÚ pro Jihomoravský kraj, Katastrální pracoviště Brno-město vyřizuje v současné době návrhy na vklad v průměrné lhůtě 45 dní, pokud mají předepsané náležitosti (§ 4 zák. č. 265/1992 Sb.). U složitých řízení se doba vyřízení může prodloužit (§ 49 odst. 2 správního řádu). Vyřízením se rozumí rozhodnutí o povolení vkladu a následné provedení zápisu do katastrálních operátů. Pořadí dokončených řízení nelze z technických důvodů přesně dodržet, protože na vyřizování vkladů se podílí větší počet zaměstnanců.

Vysvětlivky k terminologii užívané pro stav, ve kterém se řízení nachází, naleznete v nápovědě k aplikaci.

[předchozí den](#)

| Číslo řízení | Datum přijetí | Stav |
|------------------------------|------------------|-----------------------------------|
| V-12256/2005 | 27.09.2005 08:05 | Zaplombováno |
| V-12257/2005 | 27.09.2005 08:05 | Zaplombováno |
| V-12258/2005 | 27.09.2005 08:05 | Řízení přerušeno |
| V-12259/2005 | 27.09.2005 08:05 | Řízení přerušeno |
| V-12260/2005 | 27.09.2005 08:05 | Řízení přerušeno |
| V-12261/2005 | 27.09.2005 08:05 | Předáno k aktual. |
| V-12262/2005 | 27.09.2005 08:05 | Řízení přerušeno |
| V-12263/2005 | 27.09.2005 08:05 | Předáno k aktual. |
| V-12264/2005 | 27.09.2005 08:05 | Předáno k aktual. |
| V-12265/2005 | 27.09.2005 08:05 | Předáno k aktual. |

Hotovo Internet

Start [Icons] 6:05

Dálkový přístup

Nahlížení do KN - Microsoft Internet Explorer

Soubor Úpravy Zobrazit Oblíbené Nástroje Nápověda

← Zpět → Hledat Oblíbené Média

Adresa <http://nahlizenedokn.cuzk.cz/ZobrazObjekt.aspx?typobjektu=řízení&id=4822070702> Přejít Odkazy >>

CUZK Nahlížení do katastru nemovitostí

Řízení o vkladech

- ☑ Informace o řízení
- ☑ Přehled řízení
- ☑ Seznam přijatých řízení

Ostatní řízení

- ☑ Informace o řízení
- ☑ Přehled řízení
- ☑ Seznam přijatých řízení

Informace z KN

- ☑ Parcela
- ☑ Budova
- ☑ Jednotka

Nápověda

- ☑ Nejčastější dotazy
- ☑ Vysvětlení pojmů
- ☑ Nápověda k aplikaci

Český úřad zeměměřický a katastrální
Pod sídlíštěm 9
18211 Praha 8
e-mail: podpora@cuzk.cz
www: www.cuzk.cz

Informace o řízení

Pracoviště: Katastrální úřad pro Jihomoravský kraj, Katastrální pracoviště Brno-město

Číslo řízení: V-12258/2005

Datum přijetí: 27.9.2005

Stav řízení: Řízení přerušeno

Řízení se týká nemovitostí v kat. území: Líšeň 612405

Účastníci řízení

| Jméno | Typ |
|----------------------------|-----------------|
| MP INVEST, a.s. | Převodce |
| Ing. Soudek Ivo | Nabyvatel |
| Soudková Jana | Nabyvatel |
| JUDr. Bönisch Jiří advokát | Právní zástupce |

Provedené operace

| Operace | Datum |
|----------------------------------|------------|
| Založení řízení | 27.09.2005 |
| Zaplombování | 29.09.2005 |
| Přerušení řízení | 24.10.2005 |

Typ předmětu řízení

Vlastnictví

Hotovo Internet

Start [Icons] 6:08

Dálkový přístup

Nahlížení do KN - Microsoft Internet Explorer

Soubor Úpravy Zobrazit Oblíbené Nástroje Nápověda

← Zpět → Hledat Oblíbené Média

Adresa <http://nahlizenidokn.cuzk.cz/Napoveda.aspx?typ=operace&typrizeni=V&id=13> Přejít Odkazy >>

ČÚZK Nahlížení do katastru nemovitostí

Řízení o vkladech

- ▣ Informace o řízení
- ▣ Přehled řízení
- ▣ Seznam přijatých řízení

Ostatní řízení

- ▣ Informace o řízení
- ▣ Přehled řízení
- ▣ Seznam přijatých řízení

Informace z KN

- ▣ Parcela
- ▣ Budova
- ▣ Jednotka

Nápověda

- ▣ Nejčastější dotazy
- ▣ Vysvětlení pojmů
- ▣ Nápověda k aplikaci

Český úřad zeměměřický a katastrální
Pod sídlištěm 9
18211 Praha 8
e-mail: podpora@cuzk.cz
www: www.cuzk.cz

Upřesňující text

Správní řízení bylo přerušeno. Jsou splněny podmínky pro přerušování řízení stanovené v § 29 správního řádu.

Hotovo Internet 6:11

Katastrální aplikace

- **ISKN**
 - čistě v užívání ČUZK
- **KOKEŠ**
 - pro malé množství dat
 - kompletní a správné výstupy
- **MISYS**
 - primárně pro obce
 - dobrá podpora, trvale aktualizováno
 - kvalitní a úplné výstupy

Katastrální aplikace

- MISYS

MISYS - Katastr - lv.txt

Soubor Editovat Výpis Navazující list Parcela Konec MAPA Text

----- VÝPIS Z KATASTRU NEMOVITOSTÍ -----
 OKRES : 8800 DATA DNE : 18.01.1999
 OBEC : 099 POKUSNÁ DATA ≡ JEN PRO VNITŘNÍ POTŘEBU ≡
 KAT.ÚZ.: 02 LIPANY Aplikace KATASTR
 =====

LIST VLASTNICTVÍ 845
 (DIGITALIZOVÁN)
 =====

ČÁST A - ÚDAJE O VLASTNÍKOVI

| Vlastník (pořadí, jméno nebo název a adresa) | Identifikátor | Podíl |
|--|---------------|-------|
| 1 KRCHOVÁ LIBUŠE_P10 DOBRÁ 10 | 425420/027 | |

=====

ČÁST B

| Číslo parcely | Díl | Výměra | CPCE | Druh pozemku | Ochr. | Dohledaný vlastník |
|---------------------|-----|--------|------|--------------|-------|--------------------|
| | | | | Využití nem. | nem. | |
| ----- | | | | | | |
| VLASTNICTVÍ POZEMKU | | | | | | |
| 11/2 | | 98 | | OSTATNÍ PL. | | |
| | | | | ORNÁ PŮDA | | |
| 38/2 | | 21 | | LOUKA | | |
| | | | | ORNÁ PŮDA | | |
| 40/2 | | 289 | | OSTATNÍ PL. | | |
| | | | | ORNÁ PŮDA | | |
| 40/3 | | 299 | | OSTATNÍ PL. | | |
| | | | | ORNÁ PŮDA | | |
| 66/2 | | 59652 | | ORNÁ PŮDA | | |
| 68/2 | | 1189 | | PASTVINA | | |

Ins Num 13:45:22

Katastrální aplikace

- MISYS - WEB

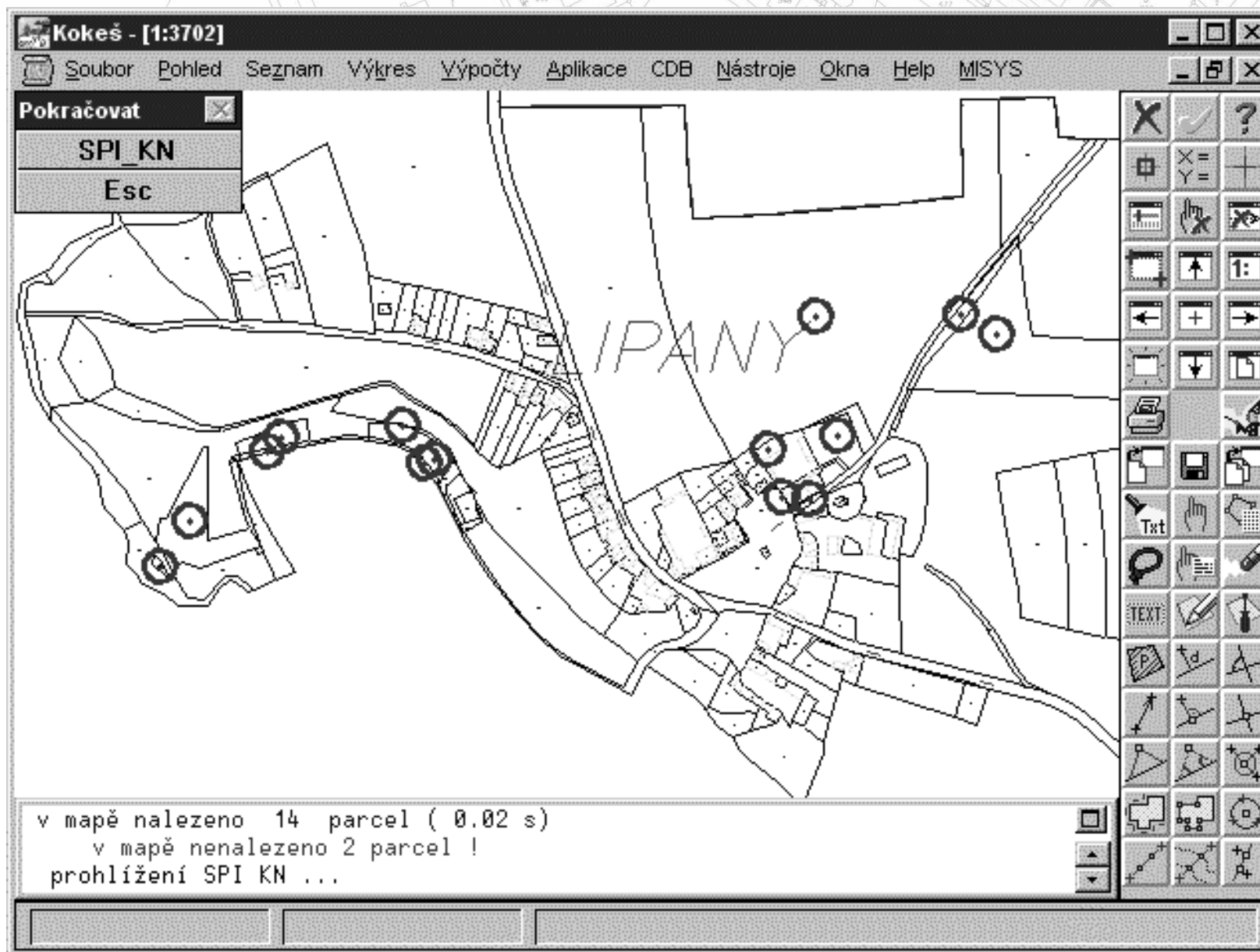
The screenshot displays the MISYS web application interface. The top part shows a map of a cadastral area with various parcels and buildings. The bottom part shows a data table with the following information:

| MISYS-Katastr (ISKN). Určeno pouze pro vnitřní | | | |
|--|---|---------------------|--|
| OKRES: | 3100 Hlavní město Praha | Data ke dni | |
| OBEC: | 554782 Praha | | |
| KAT. ÚZEMÍ: | 727415 Žižkov | INFORMACE O PARCELE | |
| ČÍSLO PARCELY: | 1964 | | |
| VÝMĚRA: | 892 m2, Graficky nebo v digitalizované mapě | | |
| DRUH POSEMKU: | ostatní plocha | | |
| OCHRANA: | panávková chráněná území | | |
| VYUŽITÍ POSEMKU: | ostatní komunikace | | |
| LIST MAPY: | PRaha, 5-1/31 | | |
| ŘÍZENÍ VENIKU: | X-20575/2001-100 | | |
| OPRÁVNĚNÉ OSOBY: | na listu vlastnictví 1873 | | |
| Název a adresa | | Identifikátor | |
| Vlastnické právo | | | |
| Hlavní město Praha | | IČO: 00064581 | |
| Hariánské náměstí(2), Praha 1, 11000 | | | |

At the bottom left of the map, there are coordinates: bod XY: 1043224.86, 739904.69; bod XY: 1043280.47, 739901.27; bod XY: 1043386.81, 739993.46. At the bottom of the browser window, there is a status bar showing X=1043189.24 Y=739782.73 Měřítko=1844 Úhel=0 and a 'Místní intranet' button.

Katastrální aplikace

- KOKEŠ



Katastrální aplikace

- KOKEŠ

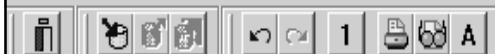


Katastrální aplikace

- **ESPACE**
 - katastrální řešení na kraji (JMKrU)
- **INTERGRAPH**
 - velké know-how v oblasti katastru
 - kvalitní výstupy srovnatelné s ISKN
 - schopnost pracovat s celo DB ČR
 - Lesy ČR
 - Tenký klient

Katastrální aplikace

- **ISKN**
 - dálkový přístup
 - silný klient (windows)



Výpis z katastru nemovitostí

19.04.2002 11:12:14

Soupis parcel - (ISKN)

Kraj: **32 Středočeský kraj**

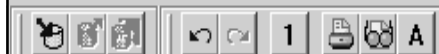
Okres:

3211 PříbramObec: **540129 Dolní Hbity**Část obce: **0**

Kat. území:

Úplný soupis (parcelní číslo)

| Parcela | Výměra | Druh pozemku | Způsob využití | LV | Mapa |
|--------------|--------|----------------------------|----------------|--------------|------|
| <u>-1/1</u> | 1385 | zastavěná plocha a nádvoří | | <u>136</u> | 7831 |
| <u>-1/2</u> | 150 | zastavěná plocha a nádvoří | | <u>130</u> | 7831 |
| <u>-1/3</u> | 282 | zastavěná plocha a nádvoří | společný dvůr | <u>131</u> | 7831 |
| <u>-3/1</u> | 414 | zastavěná plocha a nádvoří | | <u>12</u> | 7831 |
| <u>-3/2</u> | 8 | zastavěná plocha a nádvoří | společný dvůr | <u>47</u> | 7831 |
| <u>-3/3</u> | 14 | zastavěná plocha a nádvoří | společný dvůr | <u>10001</u> | 7831 |
| <u>-4</u> | 425 | zastavěná plocha a nádvoří | | <u>118</u> | 7831 |
| <u>-5</u> | 1698 | zastavěná plocha a nádvoří | | <u>47</u> | 7831 |
| <u>-6/1</u> | 599 | zastavěná plocha a nádvoří | | <u>177</u> | 7831 |
| <u>-6/2</u> | 44 | zastavěná plocha a nádvoří | | <u>10001</u> | 7831 |
| <u>-7/1</u> | 483 | zastavěná plocha a nádvoří | | <u>5</u> | 7831 |
| <u>-7/2</u> | 66 | zastavěná plocha a nádvoří | společný dvůr | <u>10001</u> | 7831 |
| <u>-8/1</u> | 626 | zastavěná plocha a nádvoří | | <u>13</u> | 7831 |
| <u>-8/2</u> | 277 | zastavěná plocha a nádvoří | | <u>13</u> | 7831 |
| <u>-10/2</u> | 723 | zastavěná plocha a nádvoří | | <u>100</u> | 7831 |
| <u>-10/3</u> | 24 | zastavěná plocha a nádvoří | společný dvůr | <u>161</u> | 7831 |
| <u>-11</u> | 848 | zastavěná plocha a nádvoří | | <u>6</u> | 7831 |
| <u>-12</u> | 1093 | zastavěná plocha a nádvoří | | <u>145</u> | 7831 |
| <u>-13</u> | 307 | zastavěná plocha a nádvoří | | <u>46</u> | 7831 |
| <u>-14</u> | 241 | zastavěná plocha a nádvoří | | <u>18</u> | 7831 |
| <u>-15</u> | 290 | zastavěná plocha a nádvoří | | <u>15</u> | 7831 |



pis oprávněných subjektů Jelenice (ISKN)

Výpis z katastru nemovitostí

19.04.2002 11:13:20

Soupis oprávněných subjektů - (ISKN)

Kraj: **32 Středočeský kraj**

Okres:

3211 PříbramObec: **540129 Dolní Hbity**Část obce: **0**

at. území:

Úplný soupis (abecedně)

| ávněný subjekt (jméno nebo název a adresa) | RČ/ČO | LV | Podíl |
|--|------------|------------|-------|
| ešová Jitka, Kouřimská18, č.p.2367, 13000 Praha-Praha 3-Vinohrady | 395328062 | <u>20</u> | 1/1 |
| an Jaroslav, VRŠNÍ4, č.p.417, 18200 PRAHA 8-KOBYLISY | 500716141 | <u>82</u> | 1/3 |
| an Jiří, K OKROUHLÍKU7, č.p.2043, 18000 PRAHA 8-LIBEŇ | 460127089 | <u>82</u> | 1/3 |
| dělková Božena, NORSKÁč.p.2553, 47006 ČESKÁ LÍPA | 375520407 | <u>95</u> | 1/1 |
| ška Jiří, č.p.34, 26263 DOLNÍ HBITY-JELENICE | 6204060907 | <u>125</u> | 1/1 |
| ška Karel, č.p.44, 26263 DOLNÍ HBITY-JELENICE | 320527083 | <u>67</u> | 1/1 |
| lík Alois, č.p.1, 26263 DOLNÍ HBITY-JELENICE | 411207090 | <u>13</u> | 1/2 |
| lík Alois, č.p.1, 26263 DOLNÍ HBITY-JELENICE | 411207090 | <u>173</u> | 3/4 |
| líková Vlasta, č.p.1, 26263 DOLNÍ HBITY-JELENICE | 426119022 | <u>173</u> | 1/4 |
| an Jaroslav, č.p.38, 26263 DOLNÍ HBITY-JELENICE | 100729063 | <u>56</u> | 1/2 |
| an Jaroslav, č.p.38, 26263 DOLNÍ HBITY-JELENICE | 100729063 | <u>141</u> | 1/2 |
| an Jiří, č.p.40, 26263 DOLNÍ HBITY-JELENICE | 260916033 | <u>8</u> | 2/18 |
| an Jiří, č.p.40, 26263 DOLNÍ HBITY-JELENICE | 260916033 | <u>9</u> | 1/1 |
| an Jiří, č.p.84, 26263 JABLONNÁ | 440728088 | <u>45</u> | 1/2 |
| an Jiří, NÁMĚSTÍ T. G. MASARYKAč.p.98, 26101 PŘÍBRAM-PŘÍBRAM I | 5604050078 | <u>94</u> | 1/1 |
| anová Marie, č.p.26, 38717 STRAŠICE | 175129058 | <u>27</u> | 1/6 |
| anová Marie, č.p.26, 38717 STRAŠICE | 175129058 | <u>141</u> | 1/2 |
| anová Marta, č.p.88, 26263 JABLONNÁ | 175516040 | <u>45</u> | 1/2 |
| elková Květa, č.p.50, 26263 Dolní Hbity-Jelenice | 5555210232 | <u>81</u> | 1/1 |
| eček Jaroslav, DVACÁTÉHO OSMÉHO PLUKUč.p.1005, 10100 PRAHA 10-VRŠOVICE | 460113067 | <u>169</u> | 1/1 |
| ečková Kateřina EDVARDA BENEŠEč.p.326, 26102 PŘÍBRAM-PŘÍBRAM VII | 7252211120 | <u>112</u> | 1/2 |

N Jelenec [ZMVM@pokus#]

Soubor Úpravy Informace ISKN Informace OO Srovnávací sestavení Ak

Výpisy LV - výběr

A Oprávněné subjekty (jméno nebo název a adresa)

Vlastnictví
Kopáčková Božena, č.p.29, 26263 DOLNÍ HBITY

B Nemovitosti

| Parcela | Výměra [m ²] | Druh pozemku | Způsob využití | Způsob ochrany |
|------------|-----------------------------|----------------------------|----------------|----------------|
| <u>-15</u> | 290 | zastavěná plocha a nádvoří | | |
| <u>47</u> | 451 | zahrada | | |

| Část obce, č.budovy | Typ budovy | Na parcele | Způsob využití | Způsob ochrany |
|------------------------|------------|---------------|----------------|----------------|
| <u>Jelenec, č.p.29</u> | | <u>-15</u> | bydlení | |

B1 Jiná práva

C Omezení vlastnického práva

D Jiné zápisy

E Nabyvací tituly a jiné podklady zápisu

F Bonitní díly

N Jelenec [ZMVM@pokus#]

Soubor Úpravy Informace ISKN Informace OO Srovnávací sestavení Aktualizace Nástroje Administrace Okno

Nápověda

Výpisy LV - výběr

A Oprávněné subjekty (jméno nebo název a adresa)

| Identifikátor | Podíl |
|---------------|-------|
| 5510110144 | 1/1 |

Vlastnictví
Žák František, č.p.9, 26263 DOLNÍ HBITY-JELENCE

B Nemovitosti

| Parcela | Výměra [m ²] | Druh pozemku | Způsob využití | Způsob ochrany |
|--------------|-----------------------------|----------------------------|----------------|-----------------------|
| <u>-11</u> | 848 | zastavěná plocha a nádvoří | | |
| <u>28/1</u> | 945 | zahrada | | zemědělský půdní fond |
| <u>28/2</u> | 111 | zahrada | | zemědělský půdní fond |
| <u>154/5</u> | 2087 | Parcela ve ZE | | |

| Část obce, č.budovy | Typ budovy | Na parcele | Způsob využití | Způsob ochrany |
|------------------------|------------|---------------|----------------|----------------|
| <u>Jelenec, č.p.9</u> | | <u>-11</u> | bydlení | |

B1 Jiná práva - Bez zápisu

C Omezení vlastnického práva



Katastrální mapa

- **Kombinace s jinými zdroji dat**
 - ČÚZK zaměřen na SPI – důležité, ale...
 - na úrovni ČÚZK neexistuje propojení SGI s jinými datovými zdroji
 - jiná situace u uživatelů
 - kombinace s dalšími datovými zdroji je velmi důležitá
 - kombinace s ORTOFOTO – daleko širší vypovídací rozsah
 - kombinace s RZM10

Budoucí rozvoj katastru

- **Datový rozvoj**
 - přibývá informací, které chce stát evidovat
 - potřeba znovu evidovat uživatele (ne jen vlastníky) – kvůli dotacím
- **Katastrální mapa**
 - další zjednodušování, rušení některých prvků

Budoucí rozvoj ISKN

- **Integrace služeb**
 - vektorizační služby
 - mapovací služby
- **Implementace centrálního systému**
 - vytvoření online systému
 - centrální DB
 - odstranění problémů s aktualizací dat a replikací

Data resortu ČÚZK

- **Závěr**
- data jsou standardizovaná - jedna technol.
- mají legislativní základ
- aktualizace dat provádí organizace v jednotně plánované časové periodě
- data jsou celoplošná s udanou přesností
- všem přístupná za stejných podmínek