

HODNOCENÍ KLINICKÝCH A EPIDEMIOLOGICKÝCH DAT V SOUČASNÉ ONKOLOGII

Jan Mužík



Institut biostatistiky a analýz
Lékařská a Přírodovědecká fakulta
Masarykova univerzita, Brno

PROJEKT SVOD: HISTORIE VÝVOJE

Institut biostatistiky a analýz MU společně s Masarykovým onkologickým ústavem vyvinulo interaktivní informační systém a analytický nástroj **SVOD (Systém pro Vizualizaci Onkologických Dat)**, který slouží k analýzám a prezentaci především dat Národního onkologického registru.

System SVOD je vyvíjen od roku 2000, obsah systému byl postupně rozšiřován o jednotlivé diagnózy ZN, byly vyvíjeny a zdokonalovány analytické a prezentační funkce zaměřené především na oblasti základní epidemiologie ZN a hodnocení diagnostiky a léčby ZN.



SOUČASNÝ STAV SYSTÉMU SVOD: DATA NOR - DIAGNÓZY ZN

V současné verzi systému SVOD jsou dostupná data všech diagnózy zhoubných novotvarů za období 1977-2003, celkově přes 1 300 000 záznamů:

I. NÁDORY HLAVY A KRKU (C00, C01, C02, C03, C04, C05, C06, C07, C08, C09, C10, C11, C12, C13, C14)

II. NÁDORY TRÁVICÍHO A ZAŽÍVACÍHO TRAKTU (C15, C16, C17, C18, C19, C20, C21, C22, C23, C24, C25, C26)

III. NÁDORY DÝCHACÍ SOUSTAVY A NITROHRUDNÍCH ORGÁNŮ (C30, C31, C32, C33, C34, C37, C38, C39)

IV. NÁDORY KOSTÍ A MĚKKÝCH TKÁNÍ (C40, C41, C45, C46, C47, C48, C49)

V. NÁDORY KŮŽE (C43, D03, C44)

VI. NÁDORY PRSU (C50, D05)

VII. GYNEKOLOGICKÉ NÁDORY (C51, C52, C53, D06, C53, D06, C54, C55, C54, C55, C56, C57, C58)

VIII. NÁDORY UROGENITÁLNÍHO SYSTÉMU (C60, C61, C62, C63, C64, C65, C66, C67, C68)

IX. NÁDORY CENTRÁLNÍ NERVOVÉ SOUTAVY A OKA (C69, C70, C71, C72)

X. NÁDORY KREVNÍHO A IMUNITÍHO SYSTÉMU (C81, C82, C83, C84, C85, C88, C90, C91, C92, C93, C94, C95, C96)

XI. NÁDORY ŽLÁZ S VNITŘNÍ SEKRECÍ (C73, C74, C75)

XII. OSTATNÍ NÁDORY (C76, C77, C78, C79, C80, C97)

SOUČASNÝ STAV SYSTÉMU SVOD: HLAVNÍ NÁSTROJE SYSTÉMU



Analytické nástroje a přístup k datům

Výběr diagnóz – volba požadované diagnózy pro provedení analýz

COBRA – Expertní nástroje – skupina specializovaných analytických nástrojů

Nejužívanější analýzy – individualizace systému - uživatelem vybraná skupina nejčastěji používaných analýz a funkcí

Komunikační a informační nástroje

Webový portál SVOD – internetová prezentace systému a informace o epidemiologii ZN v ČR

Diskusní klub SVOD – internetová diskusní skupina uživatelů SVOD pro výměnu názorů a on-line pomoc

Manuál SVOD – podrobná uživatelská příručka systému

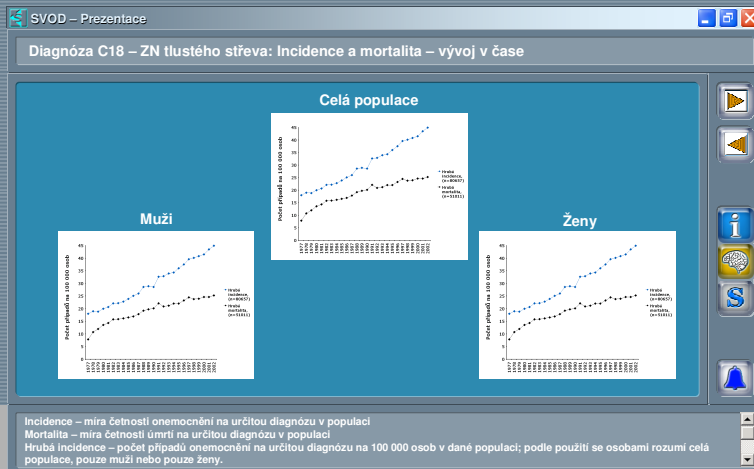
Help SVOD – interaktivní nápověda systému

SOUČASNÝ STAV SYSTÉMU SVOD: EXPERTNÍ NÁSTROJE SYSTÉMU



Prezentace

Ucelené tématické prezentace komplexně popisující zvolenou diagnózu z různých pohledů. Prezentace obsahují zpřesňující informace a umožňují přístup k dalším analýzám.



Ucelený přístup ke všem datům a výstupům umožňuje **system expertních analýz - COBRA** (Comprehensive data browser)

Prohlížeč dat

Nástroj pro analýzu jednotlivých parametrů databáze NOR.

- základní informace o parametrech
- analýza parametrů na vybrané skupině pacientů a stratifikace výstupů

Analyzovaný parametr je 'hlavní životní zaměstnání', vybraná oblast je celá ČR.

popis	typ	N
1 pohlaví	kategorie	100194
2 rok narození	datum	100194
3 věk při stanovení dg.	spojitý	100194
4 věk při dg. - 5-leté kateg.	kategorie	100194
5 kraj trvalého bydliště	kategorie	100194
6 sociální postavení	kategorie	15597
7 hlavní životní zaměstnání	kategorie	15643
8 ZN v rodinné anamnéze	kategorie	15597
9 kouření	kategorie	15597
10 diagnóza onemocnění	kategorie	100194
11 rok stanovení diagnózy	datum	100194
12 laterality	kategorie	100194

■ základní parametry ■ diagnostické parametry ■ klinické parametry ■ úmrtí

Upozornění: N << Zpět >> Další >> Výpočet Storno

SOUČASNÝ STAV SYSTÉMU SVOD: EXPERTNÍ NÁSTROJE SYSTÉMU

Analýzy dat

Uživatelé řízené analýzy tématicky zaměřené na určitou problematiku. Umožňují uživateli provádět analýzy na jím zvolené skupině záznamů a dle typu analýzy dále zobrazovat výsledky v požadovaných hodnotách.

Epidemiologie

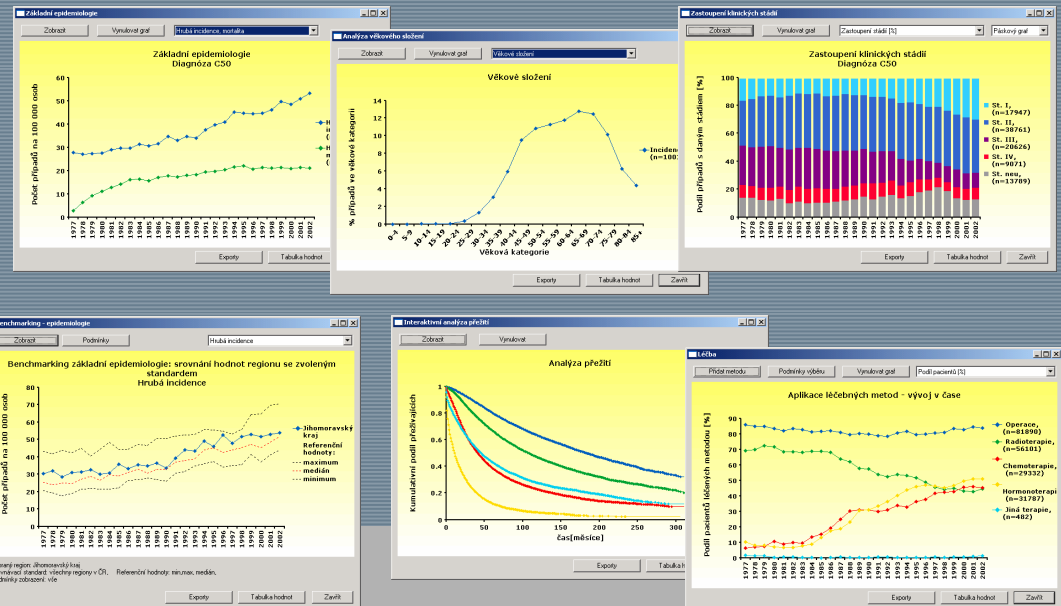
- Základní epidemiologie: incidence a mortalita
- Základní epidemiologie - změny v čase
- Analýza věkové struktury populace
- Věkově specifické analýzy v čase
- Zastoupení klinických stádií

Srovnávací analýzy

- Benchmarking - epidemiologie
- Benchmarking - věkové složení
- Srovnání krajů dle ASR v čase
- Srovnání krajů dle ASR
- Srovnání krajů

Zdravotnický management

- Diagnostika - aplikace v čase
- Léčba - aplikace v čase
- Diagnostika - věk pacientů
- Léčba - věk pacientů
- Diagnostika: kombinace metod
- Léčba: kombinace metod
- Analýza přežití



WEBOVÝ PORTÁL SYSTÉMU SVOD

CÍLE:

Poskytnout aktuální informace o epidemiologii zhoubných novotvarů co nejširšímu okruhu odborné i laické veřejnosti

DŮVODY:

- řešení problému s distribucí systému SVOD co nejširšímu okruhu uživatelů
- řešení problému s pravidelnou aktualizací dat
- poskytování dalších informací a výstupů dosud neobsažených v systému SVOD

<http://www.svod.cz/>

SVOD - Microsoft Internet Explorer

Ďobor Úpravy Zobrazit Oblíbené Nástroje Nápožěda

Zpět Hledat Oblíbené

Adresa <http://www.cba.muni.cz/websvod/> Přejít Odkazy icq

EPIDEMIOLOGIE ZHOUBNÝCH NÁDORŮ V ČESKÉ REPUBLICE

O PROJEKTU
AKTUALITY
EPIDEMIOLOGICKÉ ANALÝZY
PUBLIKACE, ZPRÁVY
SOFTWARE SVOD
PRŮVODCE ANALÝZAMI

EPIDEMIOLOGIE ZHOUBNÝCH NÁDORŮ V ČR - ANALÝZY

INCIDENCE A MORTALITA
Časový vývoj incidence a mortality zhoubných novotvarů v ČR.

REGIONÁLNÍ PŘEHLEDY
Srovnání incidence a mortality zhoubných novotvarů v krajích ČR.

ČASOVÉ TRENDY
Změny ve vývoji incidence a mortality ZN v čase (index růstu a meziroční změny).

KLINICKÁ STÁDIA
Časový vývoj zastoupení klinických stádií.

VĚK PACIENTŮ

SROVNÁNÍ SE ZAHRANIČÍM

Aktuality
Konference 27.5.2005
V Brně v rámci Onkologických dnů bude prezentován příspěvek: "WEBOVÝ PORTÁL PRO ANALÝZU A INTERPRETACI POPULAČNÍCH ONKOLOGICKÝCH DAT DOSTUPNÝCH V ČR"
více >>>

WEBOVÝ PORTÁL PRO ANALÝZU A INTERPRETACI POPULAČNÍCH ONKOLOGICKÝCH DAT V ČR

<http://www.svod.cz>

Hlavní části portálu:

WEBOVÉ ZPRAVODAJSTVÍ EPIDEMIOLOGIE NÁDORŮ

Analýzy ovládané uživatelem poskytující údaje o epidemiologii ZN v ČR

SOFTWARE SVOD

Aktuální informace o software SVOD, technická podpora jeho uživatelům.

ELEKTRONICKÉ PUBLIKACE A ZPRÁVY

Elektronické publikace a zprávy tématicky zaměřené na epidemiologii konkrétních diagnóz.

WEBOVÉ ZPRAVODAJSTVÍ EPIDEMIOLOGIE ZHOUNÝCH NOVOTVARŮ V ČR

<http://www.svod.cz>

INCIDENCE A MORTALITA - Časový vývoj incidence a mortality zhoubných novotvarů v ČR.

REGIONÁLNÍ PŘEHLEDY - Srovnání incidence a mortality zhoubných novotvarů v krajích ČR.

ČASOVÉ TRENDY - Změny ve vývoji incidence a mortality ZN v čase (index růstu a meziroční změny).

KLINICKÁ STÁDIA - Časový vývoj zastoupení klinických stadií.

VĚK PACIENTŮ - Věková struktura pacientů a zemřelých na zhoubné novotvary.

SROVNÁNÍ SE ZAHRANIČÍM - Srovnání epidemiologie ZN v ČR a ve světě (zdroj: IARC - GLOBOCAN 2002).

SROVNÁVACÍ STANDARDY - Časový vývoj epidemiologických parametrů v krajích ČR ve srovnání s referenčními standardy.

SOUHRNNÉ PREZENTACE - Komplexní prezentace základních analýz k jednotlivým diagnózám.