

... představujeme sa

**RNDr. Danka Némethová, PhD.**

Úvod do matematickej biológie, 27. 11. 2006

## vzdelanie

- 1993-1998 učiteľstvo matematika – biológia, Prírodovedecká fakulta Univerzity Komenského, Bratislava
- 1998-2001 doktorandské štúdium: zoológia, PriF UK, Bratislava
- 2002 obhajoba rigorózneho práce (odbor ekológia)
- 2003 obhajoba dizertačnej práce (odbor zoológia)

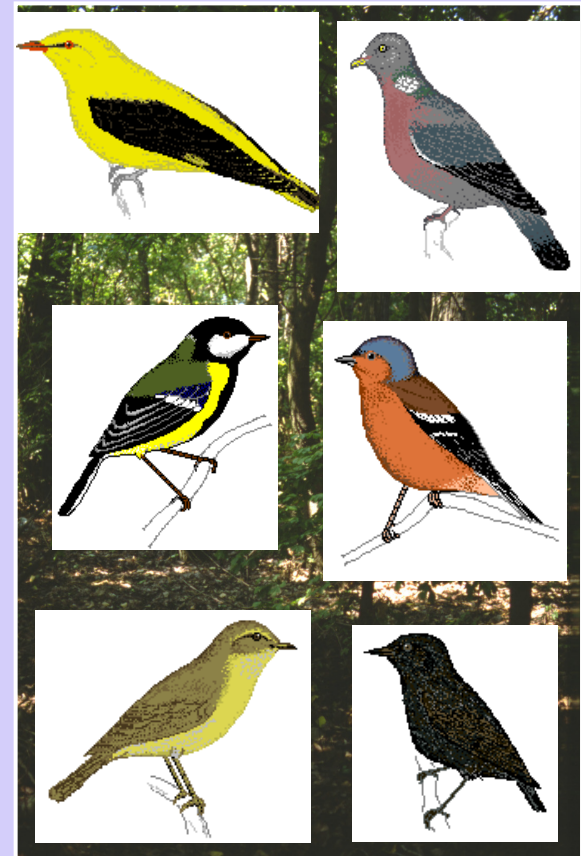
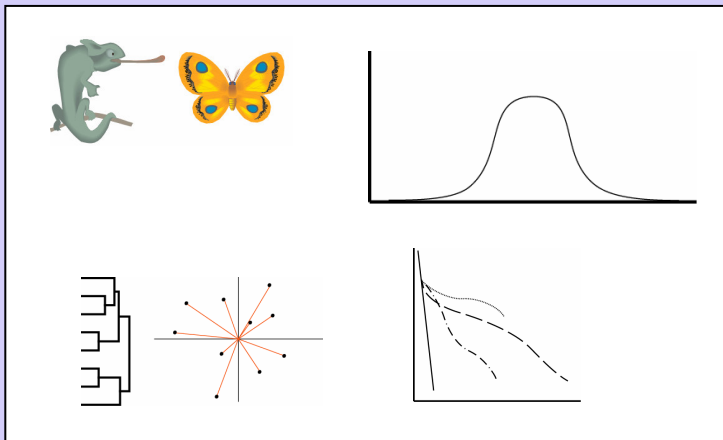


RNDr. D. Némethová, PhD.

## zamestnanie

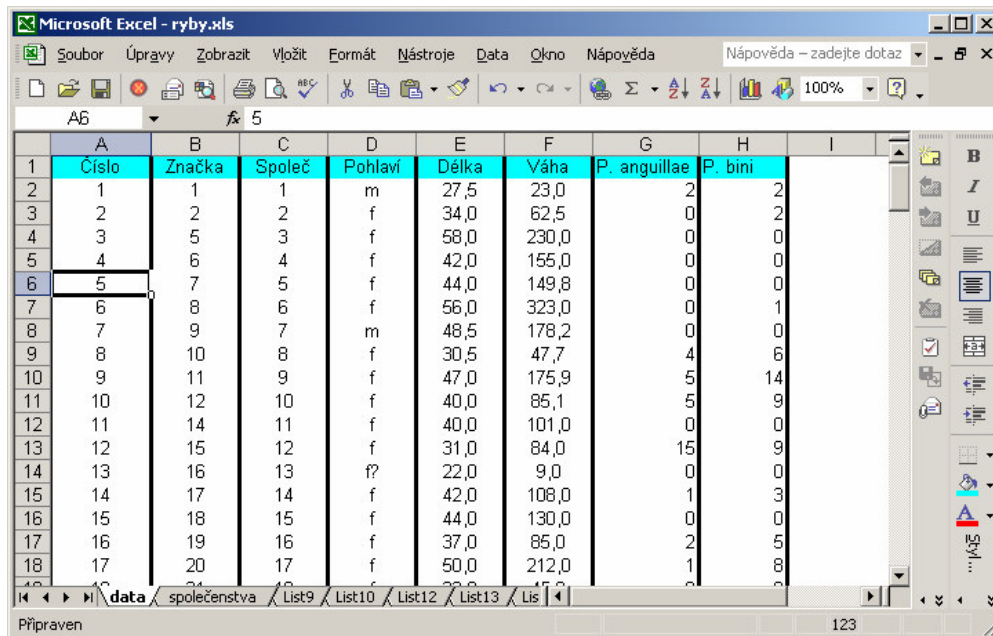
2002-2004 katedra ekológie, PriF UK Bratislava

od 2004 Centrum biostatistiky a analýz,  
LF a PŘF MU, Brno



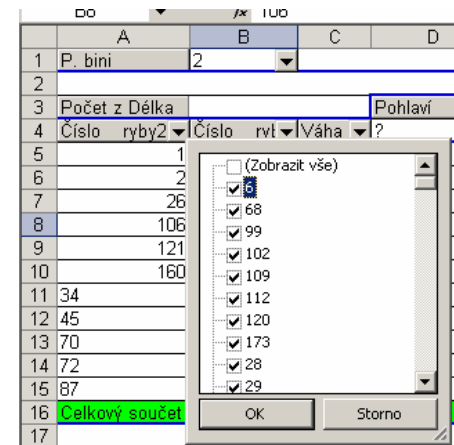
# výučba

## Analýza dat na PC



Microsoft Excel - ryby.xls

	A	B	C	D	E	F	G	H	I
1	Číslo	Značka	Společ	Pohlaví	Délka	Váha	P. anguillae	P. bini	
2	1	1	1	m	27,5	23,0	2	2	
3	2	2	2	f	34,0	62,5	0	2	
4	3	5	3	f	58,0	230,0	0	0	
5	4	6	4	f	42,0	155,0	0	0	
6	5	7	5	f	44,0	149,8	0	0	
7	6	8	6	f	56,0	323,0	0	1	
8	7	9	7	m	48,5	178,2	0	0	
9	8	10	8	f	30,5	47,7	4	6	
10	9	11	9	f	47,0	175,9	5	14	
11	10	12	10	f	40,0	85,1	5	9	
12	11	14	11	f	40,0	101,0	0	0	
13	12	15	12	f	31,0	84,0	15	9	
14	13	16	13	f?	22,0	9,0	0	0	
15	14	17	14	f	42,0	108,0	1	3	
16	15	18	15	f	44,0	130,0	0	0	
17	16	19	16	f	37,0	85,0	2	5	
18	17	20	17	f	50,0	212,0	1	8	



PivotTable

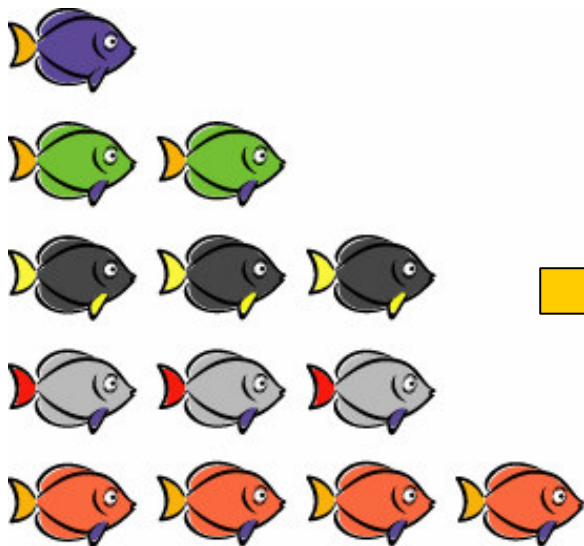
	A	B	C	D
1	P. bini	2		
2				
3	Počet z	Délka		Pohlaví
4	Číslo ryby2	Číslo rvt	Váha	?
5	1			
6	2			
7	26			
8	106			
9	121			
10	160			
11	34			
12	45			
13	70			
14	72			
15	87			
16	Celkový součet			
17				

Filter dialog box:

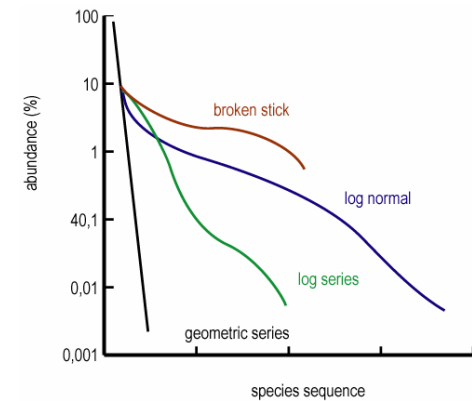
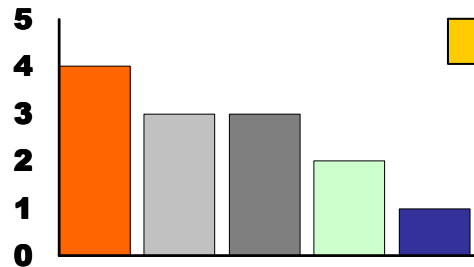
- (Zobrazit vše)
- 68
- 99
- 102
- 109
- 112
- 120
- 173
- 28
- 29

# výučba

## Statistické hodnocení biodiverzity

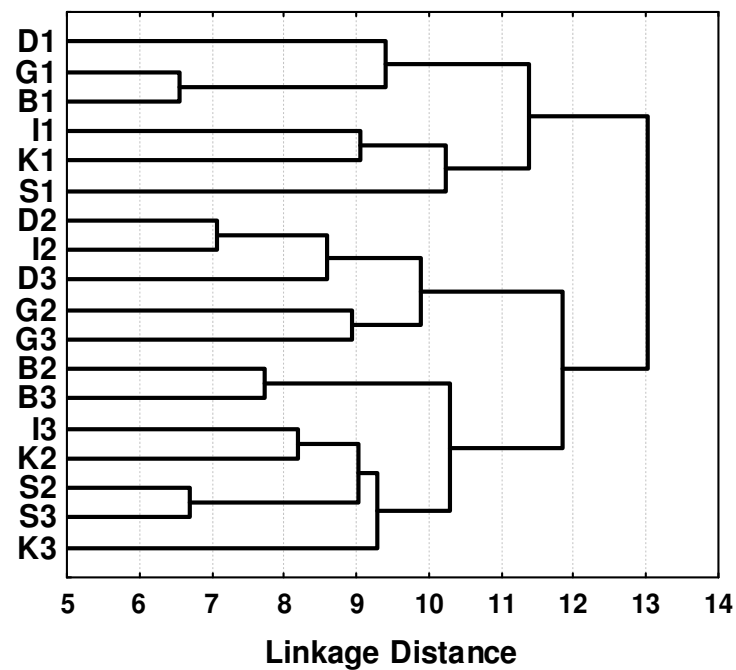
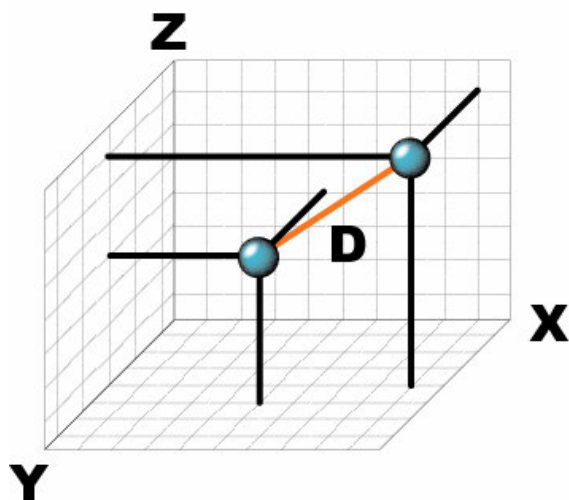


5 



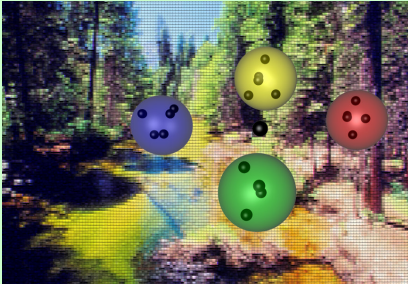
# výučba

## Vícerozměrné statistické metody



## vedecká činnost' - projekty

**INCHEMBIOL** INterakce mezi CHEMickými látkami, prostředím a BIOLogickými systémy a jejich důsledky na globální, regionální a lokální úrovni



Matematické metódy hodnotenia dát biologických spoločenstiev využiteľné pre hodnotenie stavu povrchových vôd

Diverzita a štruktúra spoločenstiev fytoplanktónu pod vplyvom vodných kvetov siníc



RNDr. D. Némethová, PhD.

... keď nepracujem

