

# AUDITORSKÉ SLUŽBY





# DEFINICE

- Pojetí auditu jednoho z nejznámějších anglosaských odborníků, T. A. Lee, říká: *„V tom nejobecnějším významu je audit způsob, kterým jedna strana ujišťuje druhou o kvalitě, podmínkách či stavu určité skutečnosti, kterou první osoba prozkoumala. Potřeba takového auditu vyplývá z nejistoty nebo pochybností druhé osoby o kvalitě, podmínkách či stavu předmětné skutečnosti a z nemožnosti tuto nejistotu nebo pochybnost odstranit vlastními silami.“*
- *„Posláním a smyslem auditu je vyjádřit názor nezávislé, kvalifikované osoby na věrohodnost účetních výkazů zveřejněných vedením účetní jednotky“*, vymezuje Komora auditorů České republiky.



# AUDITOR

- **odborně způsobilý** - vzdělán v tomto oboru, složit odborné zkoušky a neustále se vzdělávat
- **nezávislý** - nestranný a objektivní, aby k auditované společnosti neměl žádný osobní vztah nebo své **osobní zájmy**.
- Role auditorů je spíše vnímána ve vztahu k *obchodním společnostem* a především ke *kapitálovému trhu*.
- V poslední době se však jejich význam rozšířil i u dalších subjektů jako jsou např. nepodnikatelské účetní jednotky.



# CÍL



- je **zvýšení důvěryhodnosti** účetních informací společností, které *povinně* zveřejňují účetní závěrky a výroční zprávy.
- Druhotným cílem je jeho **morální a preventivní** působení proti vzniku **chyb a podvodů**, důraz je kladen i na jeho *poradenskou a výchovnou funkci*.
- Cílem tedy není hodnotit **hospodaření společnosti**, jak bývá **mylně** chápáno, ale potvrdit správnost toho, co je **předkládáno veřejnosti**.
- Auditor rovněž ověřuje, zda je účetnictví *úplné, průkazné a správné*. Plní roli ověřovatele údajů!

# POSKYTOVANÉ SLUŽBY

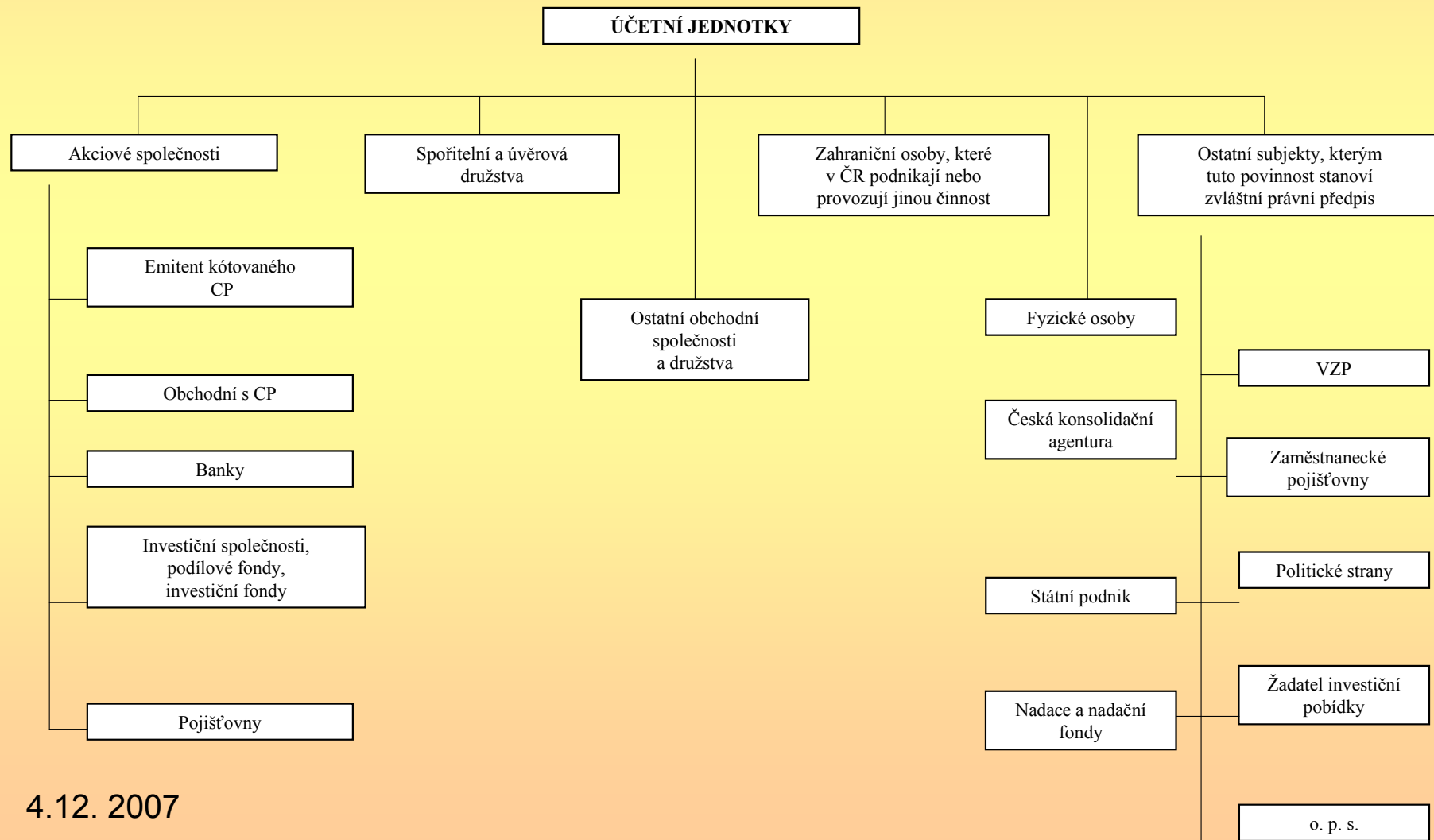
## Nabízejí:

- *účetní služby,*
- *daňové poradenství,*
- *zavádění informačních technologií,*
- *finanční a investiční poradenství,*
- *organizační poradenství,*
- *podporu soudních sporů,*
- *sanace, revitalizace a likvidace společností,*
- *personální poradenství,*
- *fúze a inkvizice.*



# POVINNÝ AUDIT

Účetní jednotky, které mají stanovenou povinnost auditu ze zákona, lze rozdělit do několika skupin.



# Auditorské společnosti v ČR

- K **31.10. 2006** byla struktura auditorské obce v České republice v počtu **1284 auditorů**, **998 asistentů auditorů** a **338 auditorských společností** (Šnajdrová, 2006, s.7).
- Podle statistik firmy svěřují kontrolu svého účetnictví hlavně do rukou nadnárodních firem.



# VELKÁ ČTYŘKA

- V ČR čtyři největší mezinárodní auditorské firmy – tzv. **Velká čtyřka** - *Ernst & Young*, *Pricewaterhouse Coopers*, *KPMG* a *Deloitte & Touche*.
- Tyto čtyři auditorské firmy v roce **2006** poskytovaly své služby více než **3/4** velkých českých firem.
- Nejúspěšnější je již několik let za sebou společnost **PwC**, která loni kontrolovala účetnictví **28** ze **100** největších tuzemských firem.





# DALŠÍ AUDITORSKÉ SPOLEČNOSTI V ČR

- další středně velké auditorské firmy: **BDO**, **Rödl&Partner Audit**, **HZ Praha**, **A&CE**,
- velký počet malých českých auditorů (právnických i fyzických osob),
- Výsledky ukazují, že firmy *nemění* auditora příliš často.
- Od roku 2003 se však **Komora auditorů** drží etického pravidla, že by firmy měly nejméně **jednou za sedm let** změnit auditora.

# KOMORA AUDITORŮ ČR

- Jedná se o *sdružení všech auditorů a asistentů auditorů* na území ČR a má značnou oblast působnosti.
- Komora plní zejména tyto **funkce**:
  - 1) vede seznam auditorů,
  - 2) registr hostujících auditorů,
  - 3) vede seznamy auditorských společností,
  - 4) eviduje asistenty auditora,
  - 5) dohlíží na řádné poskytování auditorských služeb,
  - 6) aj.

# Největší auditorské společnosti v ČR a ve světě (dle obrátu)

Společnosti	ČR		Pořadí	Svět		Pořadí
	Obrat [Kč]	Počet zaměstnanců		Obrat [mld. USD]	Počet zaměstnanců	
<i>PricewaterhouseCoopers CR</i>	716 164 000	520	1.	25,2	120 000	1.
<i>Ernst &amp; Young</i>	672 421 000	500	2.	18,4	114 000	3.
<i>Deloitte &amp; Touche</i>	540 693 000	500	3.	20,0	150 000	2.
<i>KPMG</i>	402 128 000	580	4.	16,9	113 000	4.
<i>HZ Praha</i>	120 622 000	70	5.	-	-	
<i>A&amp;CE</i>		200	6.	-	-	
<i>Rödl &amp; Partner Audit</i>	65 232 000	200	7.	-	-	

## V ČR



- **Pobočky:** Ostrava, Praha, Brno
- **Poskytuje služby v oblasti:** audit, účetní poradenství, Mezinárodní standardy účetního vykaznictví, finanční regulace, interní audit.
- Nejvíce zákazníků **brněnské kanceláře** pochází z odvětví průmyslové výroby a stavebnictví (44%), resp. automobilového průmyslu (12%). Kancelář v Brně má kolem 150 klientů.  
Pro porovnání: pražská kancelář se věnuje především finančním institucím (21%) a telekomunikačním společnostem (16%).
- **Počet zaměstnanců v ČR (2006):** 520 (pocházejí z 22 zemí a hovoří 9 jazyky)
- **Obrat resp. výnosy v ČR (2006):** 716 164 000 Kč, zastupovala 31 podniků
- **Audit poskytuje těmto firmám:**  
AWD, TESCO, DHL, Olympia, VB LEASING, BOSCH, BANG & OLUFSEN, ČNB, HONEYWELL, ArcelorMittal Ostrava, T-Mobile Czech Republic, ŠKODA AUTO, Agrofert Holding, Československá obchodní banka, ČESKÝ TELECOM nebo Makro Cash & Carry..



# PRICEWATERHOUSECOOPERS

## ve světě

- **Počet zaměstnanců ve světě (2005): 120 000**
- Funguje ve **144 zemích**
- **Služby poskytuje pro:** americké, japonské, německé, rakouské, britské, francouzské a nizozemské klienty.
- **Obrat (2007): 25,2 mld. USD**
- Název „PricewaterhouseCoopers“ označuje všechny společnosti skupiny **PricewaterhouseCoopers International Limited**, z nichž každá je samostatným a nezávislým právním subjektem.

# Příjmy firem PricewaterhouseCoopers podle regionů (v mil. USD)

Region	Podle kurzů platných 2007
Asie	2 492
Austrálie a Tichomoří	1 086
střední a východní Evropa	659
západní Evropa	10 710
Střední Východ a Afrika	596
Severní Amerika a Karibik	9 029
Jižní a Střední Amerika	578
<b>Celkové hrubé příjmy</b>	<b>25 150</b>

# Ernst & Young (1)

- V roce 1906 založil Arthur Young v USA společnost Arthur Young & Co. A.C. Ernst založil v roce **1903** společnost Ernst & Ernst.
- Dnešní společnost - vznik spojením těchto firem
- poskytuje poradenské služby v oblasti auditu, řízení rizik a daňového a transakčního poradenství ve 140 zemích celého světa
- v celosvětovém měřítku se zaměřuje na **7 hlavních** ekonomických odvětví
- jednou z prvních poradenských firem, které otevřely své kanceláře ve střední a východní Evropě
- v ČR poskytuje služby již od roku **1991**
- v ČR poskytuje poradenské služby více než 400 předním českým i mezinárodním společnostem



A.C. Ernst

Arthur Young

## Ernst & Young (2)

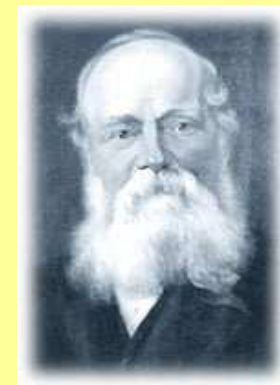
- **Počet zaměstnanců v ČR: 500**
- Kanceláře: **Praha, Brno, Ostrava, Pardubice**
- E&Y prováděl v r. 2005 audit 12-ti firmám s objemem tržeb 273 miliardy korun
  
- **Počet zaměstnanců celkem: 114 000**
- *Počet kanceláří: 700*
- *Počet zemí: 140 (např. novější trhy- Brazílie, Rusko, Indie a Čína)*
- **Výnosy: 18.4 mld. USD za finanční rok 2006**



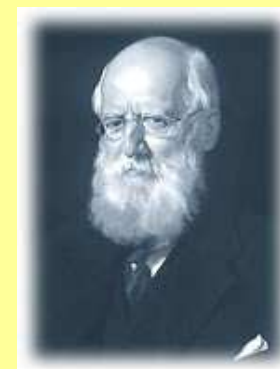
# Deloitte & Touche (1)

- vznik v roce **1989 sloučením 3 společností** (Deloitte a Haskins and Sells se sloučily s firmou Touche Ross and Tohmatsu & Co.)
- 1990 byly založeny pobočky Deloitte & Touche Eastern Europe v Maďarsku, Polsku, Československu a Společenství nezávislých států
- v 90.létech zaměstnával hrstku lidí ve čtyřech regionálních kancelářích a vykazoval roční výnosy necelých 0,5 milionu USD
- V roce 1995 byla založena pobočka *Deloitte & Touche Central Europe*
- Deloitte Central Europe zaměstnává více než **2000 lidí** (od r.2000), poskytuje služby prostřednictvím 40 kanceláří v 16 zemích a vykazuje roční výnosy převyšující 150 milionů USD (od r.2004)

## Deloitte & Touche (2)



*Deloitte*



*Touche*



*Tomats18*

- Pobočky Evropa: Maďarsko, Bulharsko a Rumunsko, Lotyšsko, Litva a Makedonie, Albánie, Estonsko ... celá Evropa☺
- Společnost Deloitte Audit s.r.o. patří v ČR mezi vedoucí firmy poskytující odborné služby-specializované služby v oblasti auditu, daní, poradenství a finančních poradenských služeb (500 zaměstnanců)
- v roce 2005 měla firma 12 klientů
- *Obrat (2006): **540 693 000 Kč***
- *Pobočky v ČR: Praha, Olomouc, Ostrava*



# KPMG v ČR

- **Pobočky:** Praha, Brno, České Budějovice, Jablonec nad Nisou, Ostrava. 1. byla otevřena pobočka v Praze v roce 1990.
- **Poskytuje služby v oblasti:** auditu, řízení rizik a poradenských služeb, daňového a finančního poradenství.
- **Počet zaměstnanců v ČR (2005):** 580
- **Obrat (výnosy) v ČR (2006):** 402 128 000 , zastupovala 22 společností
- **Dělala audit těmto firmám:** PPF, CEZ, Moravské naftové doly



# KPMG ve světě

- **Počet zaměstnanců ve světě (2006):** 113 000, kteří poskytují auditní, daňové a poradenské služby v 717 městech 148 zemí.
- **Výnosy za fiskální rok 2006** dosáhly výše **16,9 miliard dolarů**.
- **Výnosy (2006):** v Americe (5,96 miliard dolarů); Asie Pacifická (2,10 miliard dolarů); Evropa, Střední Východ, Jižní Asie a Afrika (8,82 miliard dolarů).
- Poskytují auditní, daňové a poradenské služby v **717 městech a 148 zemí**
- **Dělá audit těmto firmám (2006):** PETROBRAS, TELEFONICA, TAKEDA FARMACEUTICAL, IBM, ABSA, TOSHIBA



# HZ Praha

- jednou z největších společností na českém trhu
- nabízí komplexní odborné služby - auditorské, daňové a poradenské služby nejvyšší úrovně
- byla založena v roce 1991, kdy zahájila svou činnost v Praze
- nyní více než 70 zaměstnanců, vedoucí kancelář ředitelství v Praze a kanceláře pobočky ve většině důležitých českých městech (Brno, Ostrava, Olomouc, Hradec Králové, Liberec, Plzeň, České Budějovice), také na Slovensku (Bratislava), na Ukrajině (Kyjev) a v Bulharsku (Sofie).
- Obrat (2005): **120 622 000 Kč**

# A&CE



- auditorskou a poradenskou společností patřící ve svém oboru mezi **deset** největších společností v ČR
- založena v roce 1991 a je jedním z historicky prvních subjektů, které získaly licenci k provozování auditorské činnosti
- v Brně, Praze, Hradci Králové, Olomouci, Trutnově a Velkém Meziříčí
- Od r. 1997 je součástí prestižní mezinárodní sítě auditorských a poradenských firem **Kreston International**. (tvoří ji přes 200 kanceláří v 70 zemích)
- **Klienti:** Povodí Moravy, a. s., VODÁRENSKÁ AKCIOVÁ SPOLEČNOST, a. s., Dopravní podnik města Brna, a. s., SkyNet, a. s., SAZKA, a. s., aj.

# Rödl & Partner Audit



- společnost založena v roce 1977 v Norimberku
- zastoupena ve všech významných průmyslových státech
- vytvořila si silnou tržní pozici především ve střední a východní Evropě, západní Evropě, Asii a USA
- má 74 poboček ve 35 zemích, ve kterých zaměstnává cca 2550 spolupracovníků
- 2 pobočky v ČR (Praha, Brno)- 200 zaměstnanců (v Praze byla první pobočka otevřena v roce 1991 )
- Obrat (2004): **65 232 000 Kč**



# ZDROJE:

- Lee, T. Auditing. Chapman+Hall London, 1986 In Králíček, V. Auditing. 1.vyd. Praha:VŠE, 1997, str. 8
- <http://www.finance.cz/toascii/zpravy/finance/106833-kpmg-planuje-v-regionu-vyrazny-rust>
- <http://www.finance.cz/zpravy/finance/53475-pricewaterhousecoopers-jiz-deset-let-v-brne>
- <http://www.kacr.cz>
- <http://www.afi.cz/clenove/seznam/pricewaterhousecoopers.html>
- <http://www.finance.cz/zpravy/finance/54575>
- <http://www.finance.cz/zpravy/finance/31750-auditorskou-jednickou-stale-pwc/>
- [http://www.kpmg.cz/index.shtml/en/about/annual\\_report/index.html](http://www.kpmg.cz/index.shtml/en/about/annual_report/index.html)
- <http://ipoint.financninoviny.cz/>
- <http://www.ace.cz>
- <http://www.deloitte.com>
- <http://www.ey.com>
- <http://www.hz-net.cz/>
- <http://www.pwc.com/cz/cze/main/home/index.html>
- <http://www.roedl.cz/>



**DĚKUJEME ZA POZORNOST!  
PŘEJEME KRÁSNÝ DEN!**

