

Historie osídlení jižní Moravy ve vztahu ke krajině

Mgr. Jaroslav Novák
Geografický ústav Přírodovědecké
fakulty MU



March El.

K l o k o w

Morawka

STRASSNITZ

90,28

Petras

Bobalow

Czertorie

Schanzen

Fasangergarten

Sudomnerzitz

Zerotin

u. Skatitz

U

192

- **PALEOLIT –starší doba kamenná**

40 000 – 10 000 let př.n.l.

glaciál → chladné klima

tundra, lesotundra?

lovci a sběrači

závislost osídlení na migraci zvířat

- **MEZOLIT – střední doba kamenná**

(10 000) 8000 – 5000 let př. n.l.

starší holocén – rozvoj lesů (břízy, bory, pak duby, lísky...)

lovci a sběrači

„zákon písku“

vypalování lesů?

- **NEOLIT - mladší doba kamenná**

5000 – 3000 let př.n.l.

neolitická revoluce

příchod prvních zemědělců

žárová zemědělská soustava

nutnost migrace

dvoukolejný vývoj krajiny – přírodní → lesní

- kulturní → zemědělská

- **ENEOLIT – pozdní doba kamenná**

3000 – 2200 let př.n.l.

objev rádla → do krajiny vstupuje přímka a
pravý úhel

→ umožňuje pole déle obdělávat

růst vlhkosti → expanze lesů → mírné
zmenšení rozsahu ekumeny

- **DOBA BRONZOVÁ**

2000 – 750 let př. n.l.

použití tažných zvířat → nutnost zbavit pole kořenů a balvanů

vznik útočištních hradišť – často v nehostinných územích

vrchol pravěkého osídlení

bodové osídlení vrchovin a středohor – výskyt rud, nebylo dlouho do středověku

první významnější erozní a sedimentační procesy

- **DOBA ŽELEZNÁ – Keltové -
Tektoságové**

750 let př. n.l. – 0 n.l.

přílohová zemědělská soustava

trvalé usazení obyvatel → vznik pevných
zemědělských hospodářských obvodů – plužin
základ struktury zemědělské krajiny – pevná fixace
sídel, polí a cest

útočištná hradiště – **oppida** se mění na místa
trvalého osídlení (řemeslníci a velmoži)

Vytlačení germánskými kmeny

- **GERMÁNI**

0 n.l. – 568 n.l.

vyspělé dobytkářství

zastaralé žárové zemědělství

postupně pozitivní vlivy Římské říše:

- víno

- vynálezy

- železný pluh (zase)

• STĚHOVÁNÍ NÁRODŮ

kolem r. 500 n.l. (400 – 600)n.l.

hl. příčiny: • klimatické změny (sucha) v
asijských stepích

• úpadek a pád Západořímské říše

Příchod Slovanů

opět zastaralé žárované hospodářství

okolo r. 700 trvalá sídla – asi přechod na
přílohové hospodářství.

malé hromadné vsi

- **RANÝ STŘEDOVĚK**

cca 568 – 1000 n.l.

DOBA HRADIŠTNÍ

V 9. století vospělá **VELKOMORAVSKÁ
ŘÍŠE**

Čechy byly ve stínu Moravy, 20 let součástí
Střediska - opevněná hradiště na říčních
ostrovech

největší koncentrace obyvatel v nivách
Moravy a Dyje

894 n.l. – počátek rozkladu (odpadají Čechy)

906/907 doražena Maďary

• ROMÁNSKÉ OBDOBÍ

1000 – 1200 n.l.

Feudální systém – založen na „delegaci“ božích pravomocí na určitou osobu – krále/biskupa → staleté spory mezi světskou a duchovní mocí

Rozpor mezi křesťanskými ideály a skutečným životem → ideál mnišství. Stavba klášterů v neobydlené krajině. Cíl: život dle křesťanských zásad mimo zkaženou společnost

→ osvojování si života v horších klimatických a půdních podmínkách → příprava na velkou středověkou kolonizaci

hromadné vsi s úsekovou plužinou

budování kamenných kostelů a klášterů → duchovní, útočištní a „majetková“ funkce církevních staveb

• **VELKÁ STŘEDOVĚKÁ KOLONIZACE**

cca 1200 – 1350

stabilita → růst populace

→ dosídlování neosazených enkláv staré sídelní oblasti (domácí kolonisté = vnitřní kolonizace)

→ kolonizace nových, méně příhodných území (domácí a němečtí kolonisté = vnější kolonizace)

- postupné šíření kolonizační vlny od Severního moře

- „německé právo“

- lokátoři

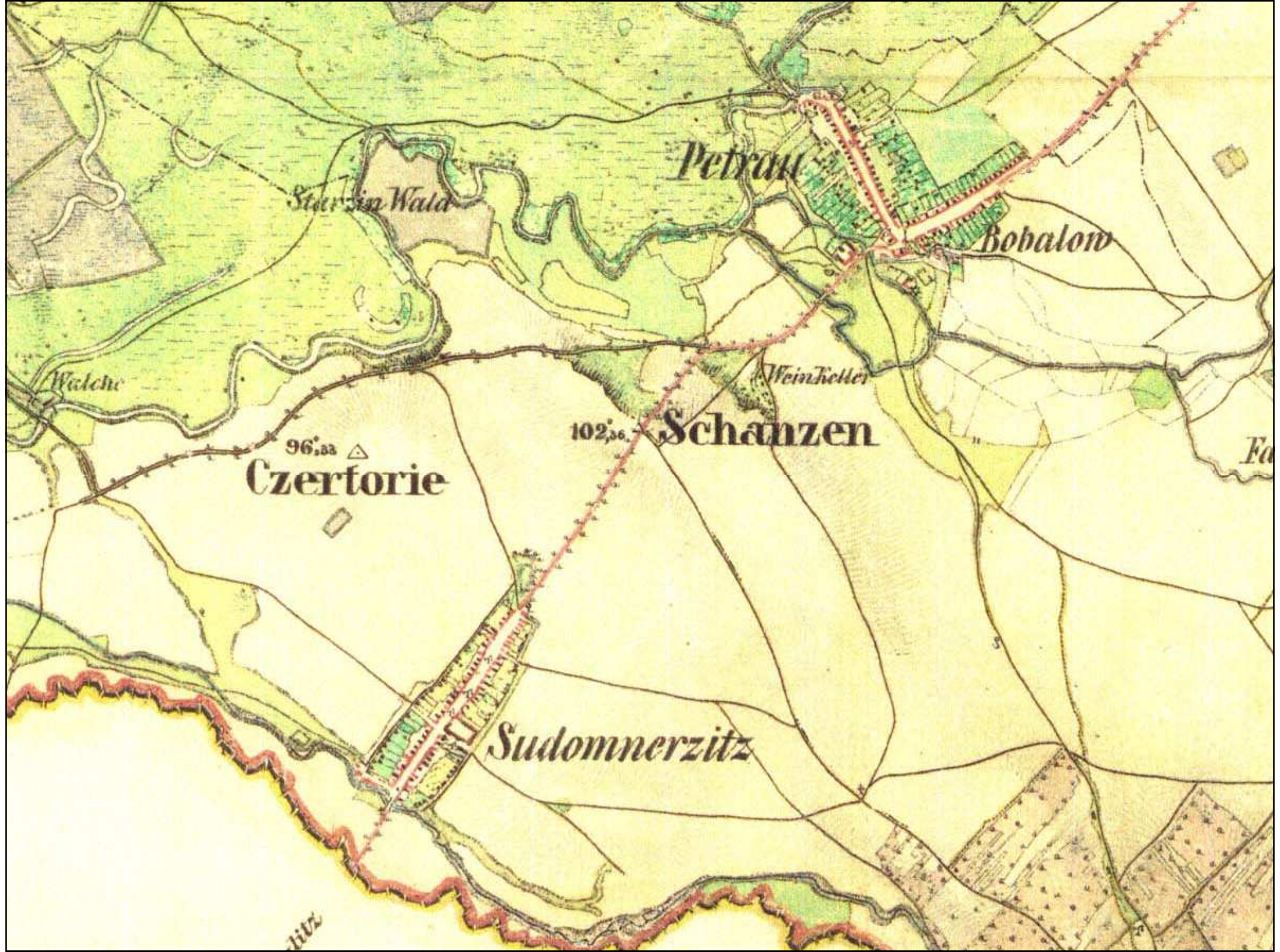
- lány

- lhoty

- emfyteutické právo

masivní odlesnění středních poloh → rozkolísanost odtoku → povodně → opuštění zaplavovaných niv

- Vynález těžkého pluhu
- **Traťová plužina**
- **Trojpolní zemědělská soustava (ozim, jař, úhor)**
- Zakládání normových vsí (návesní vsi, návesní silnicovky)
- Přestavba starosídelních území
 - silnicovky, návesní silnicovky, návesní vsi
 - nepravé traťové plužinysídelní kontinuita - v nížinách pravěký základ, lokalizace dnešních vsí nesahá obvykle hlouběji než do 13. století
 - občinyřádková ves
délková plužina



Starzin Wald

Petrau

Bobalow

Waldche

Wein Keller

96.33 \triangle
Czertorie

102.36
Schanzen

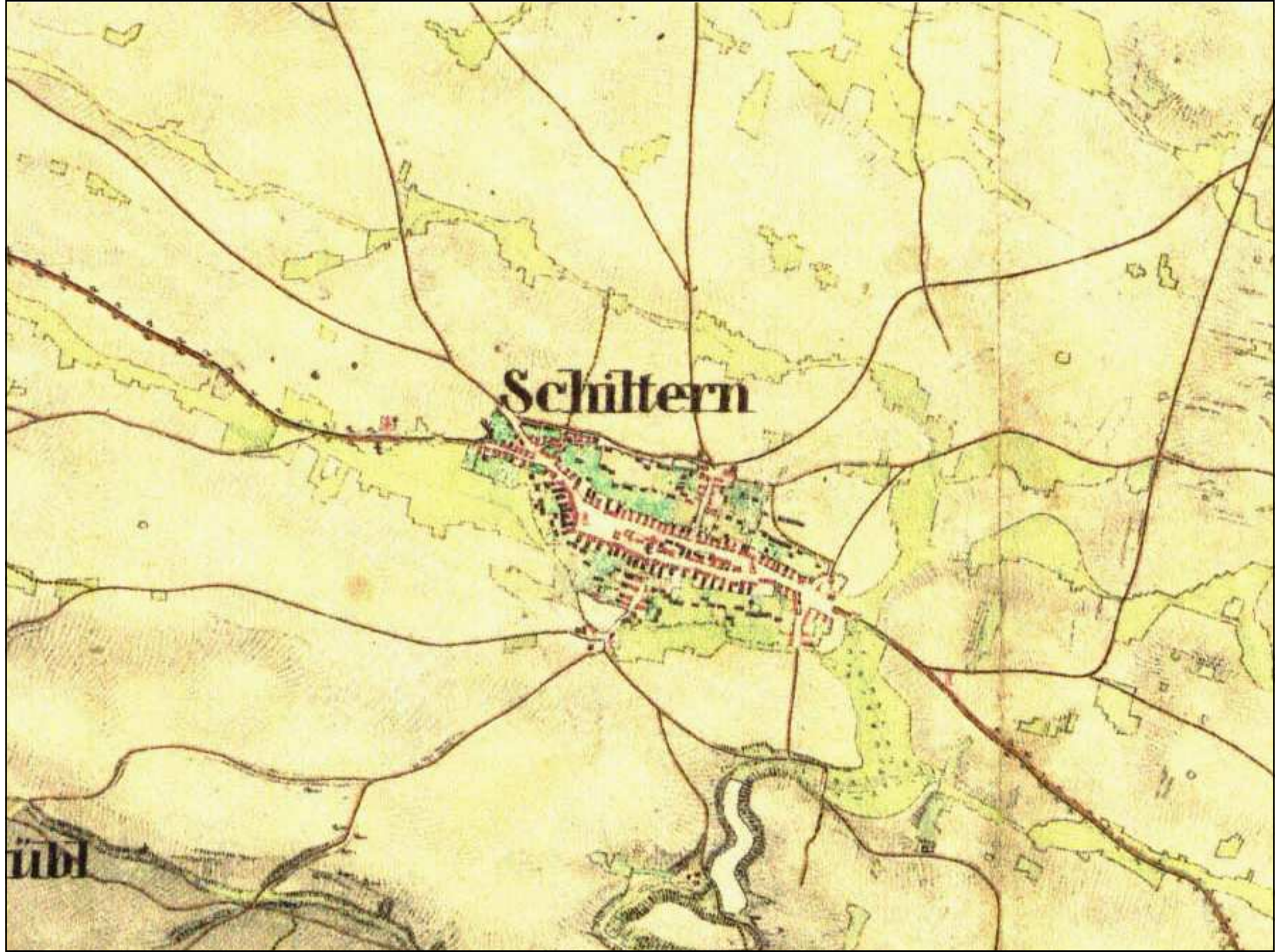
Fa

Sudomnerzitz

itz

Schiltern

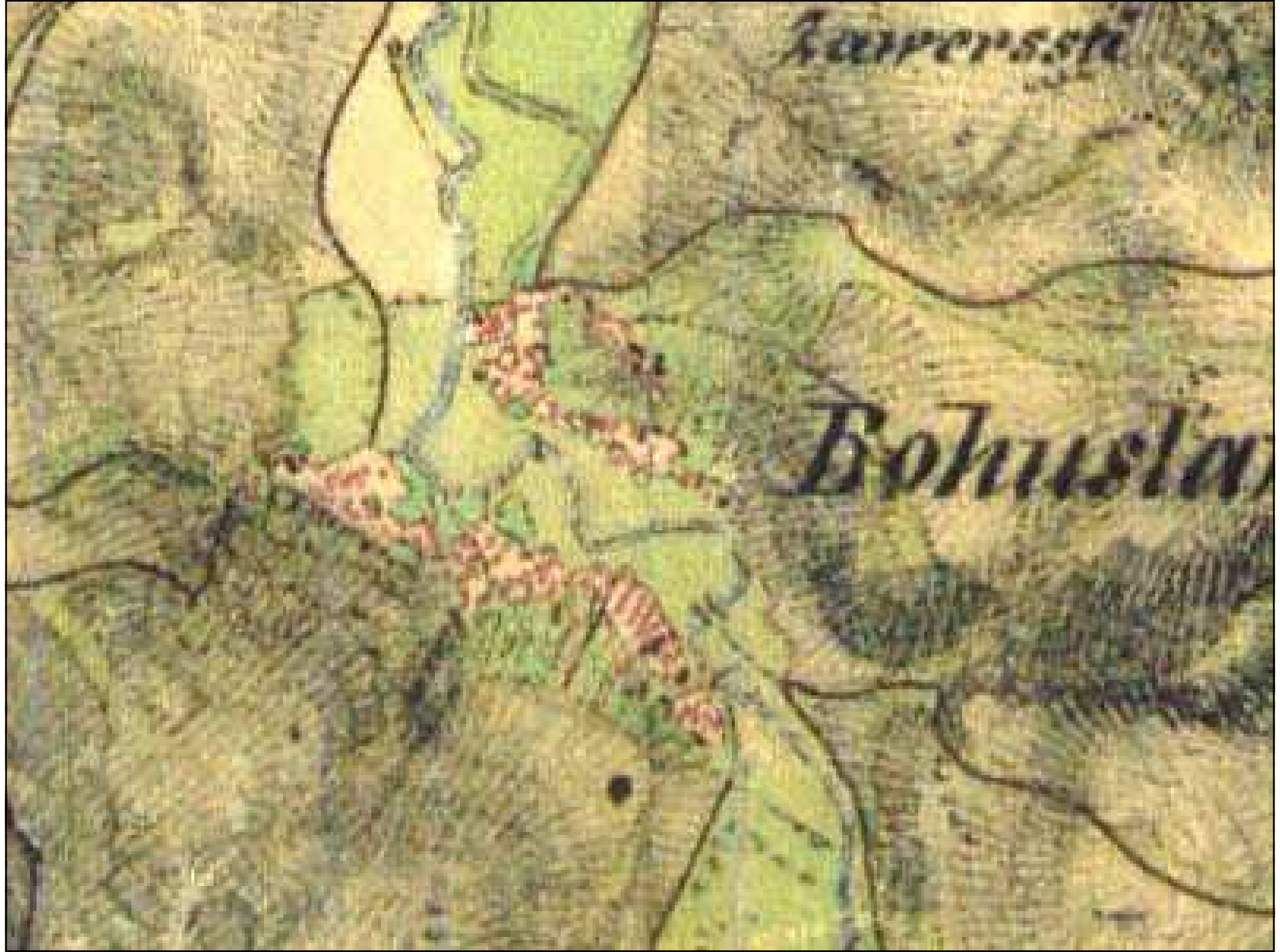
1000



WINDSCHAU.

Hannover:
Windschau





Troppau

Bohemia

- **POZDNÍ STŘEDOVĚKÁ KOLONIZACE**

cca 1350 – 1500 n.l.

„poslední vydechnutí velké středověké kolonizace“

nástup individuální formy hospodaření

neúrodné a členité polohy vrchovin a hornatin

lesní lánové vsi, okrouhlice

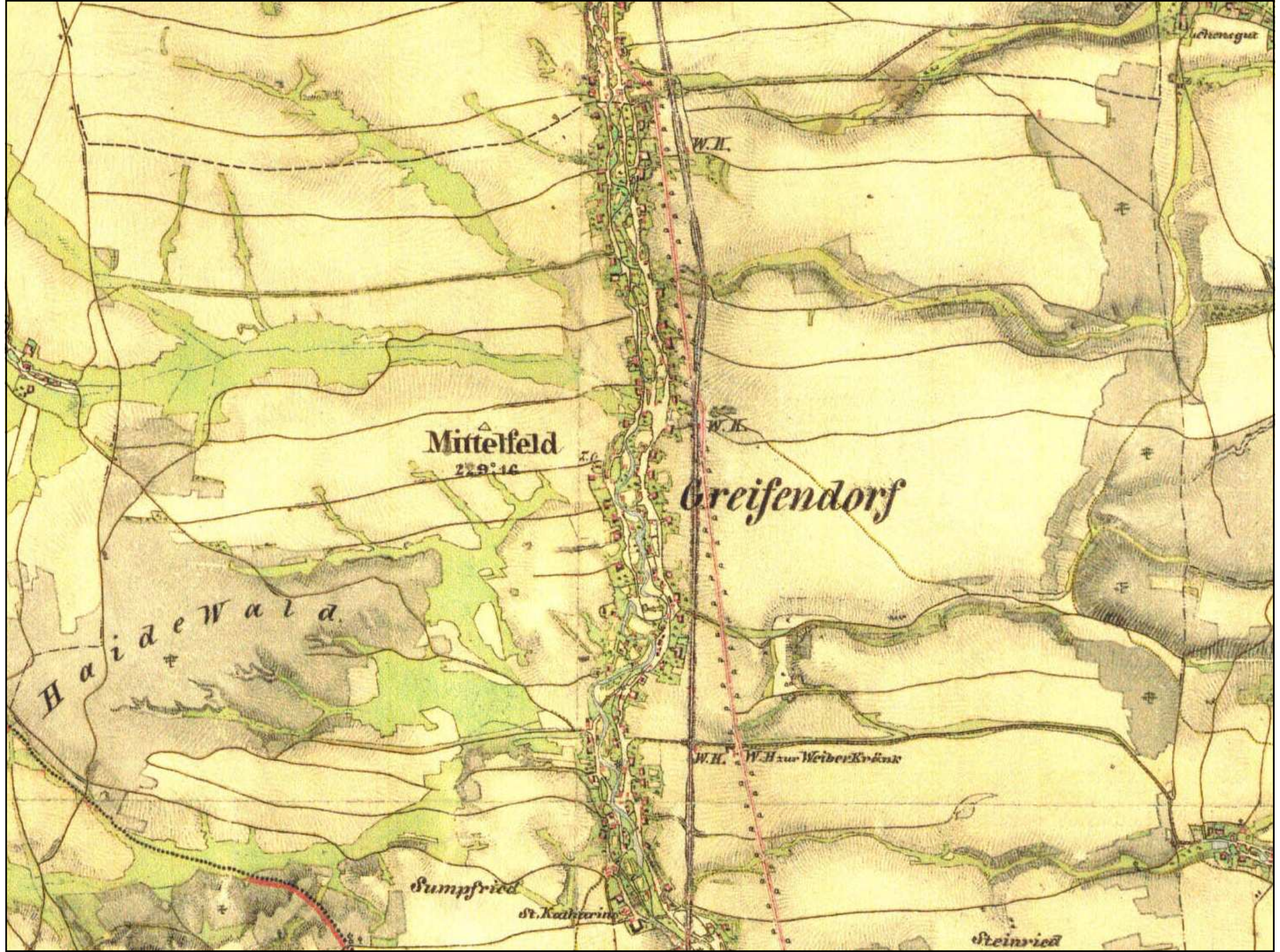
záhumenicová a paprsčitá plužina

ve 14. století snad nejnižší lesnatost v historii

Husitství - druhá nejhorší katastrofa jaká kdy území potkala (zemřela cca třetina obyvatel)

pak opět rozkvět

objev střelného prachu si vynutil změnu opevnění



Lichtenegut

W.H.

Mittelfeld
229'16

W.H.

Greifendorf

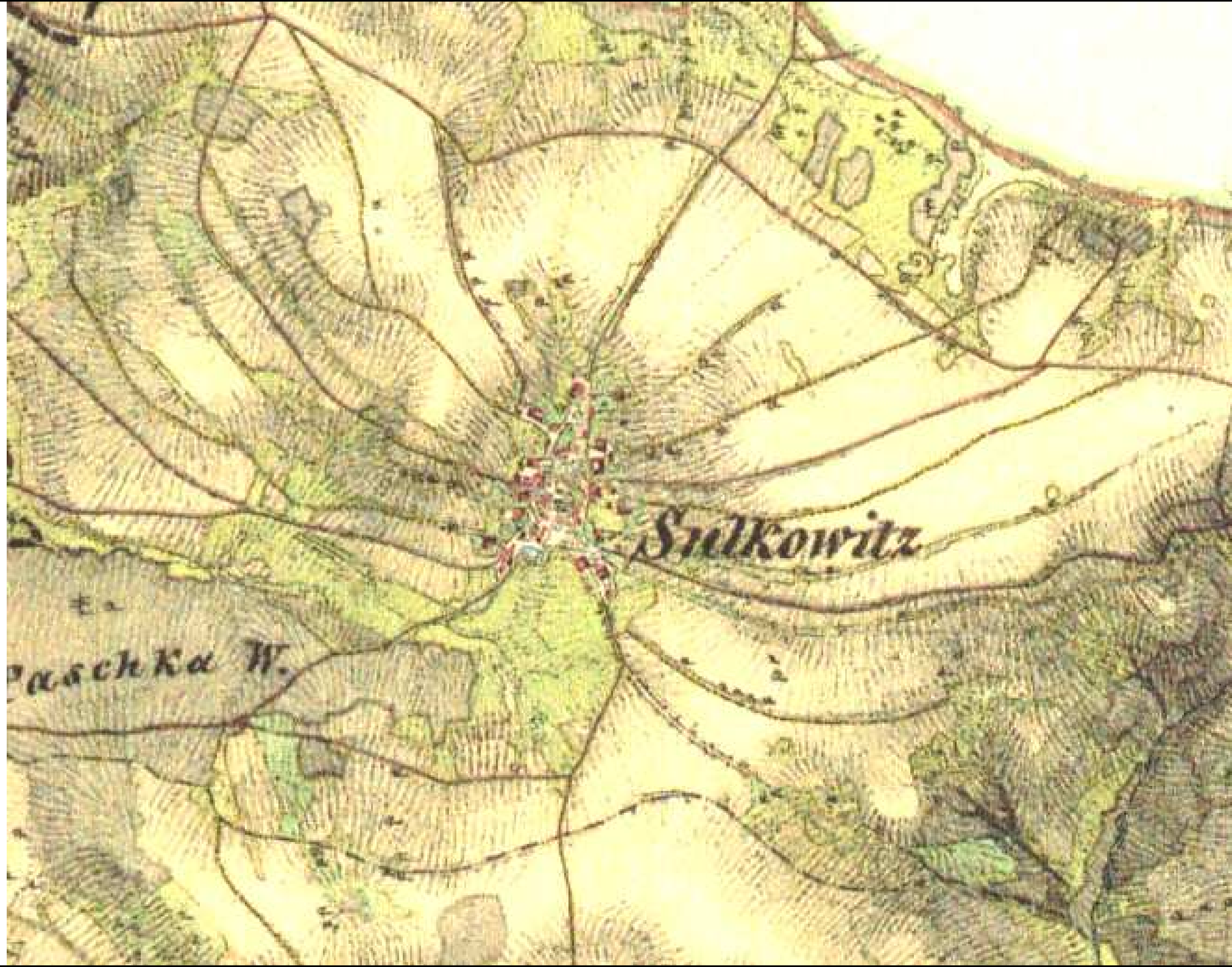
Haidewala

W.H. W.H. zur Weiber Kränk

Sumpfried

St. Katharin

Steinried



• **NOVOVĚKÁ KOLONIZACE**

po r. 1500 n.l.

extrémní horské polohy

rozptýlené osídlení

- celé vsi

- samoty na katastru stávajících vsí

valašská kolonizace – řetězové vsi, rozptýlené osídlení

RENESSANCE 1500 – 1620 n.l.

nedostatek pracovních sil →

→ vzestup režijních velkostatků

→ chov ovcí

→ stavby rybníků

- **TŘICETILETÁ VÁLKA 1620 – 1648**

nejhorší katastrofa v dějinách (zemřelo přes 40% obyvatel)

žoldnéřská vojska mnohokrát zplundrovala celou zem

poslední selekce obcí podle přírodních potenciálů

- **BAROKNÍ DOBA 1650 – 1780**

mír, stabilita, rozvoj ale i utužení nevolnictví

růst panských statků – dominikální plužina

barokní kompozice krajiny – průhledy, osová souměrnost

ztráta funkce hradeb – otevření sídel do krajiny

Využívání nových plodin – brambory, kukuřice, píce

→ zvýšilo úživnost plužiny → růst počtu obyvatel

→ masivní rozvoj eroze

Charakter zemědělství

Neefektivita režijního hospodaření a růst počtu bezzemků vedl k parcelaci statků → vznik raabizačních vsí

Statická sídelní struktura (sídlo panství je střediskem pro množství zemědělských vsí)

Stabilizace krajinné struktury - 3 základní funkční zóny:

- vždy pole, - vždy louky, - podle potřeby pole nebo louky.

Vznik mezí

- **OSVÍCENSTVÍ**

- 1780 – 1820

Zrušení nevolnictví

Zrušení zákona o nedělitelnosti gruntů →
drobení půdní držby

Růst velikosti vesnic

**Střídavá – tzv. čtyřpolní soustava
hospodaření**

Romantický pohled na krajinu – Lednicko-
Valtický areál

Maximální využití přírodních potenciálů
území → nejvyšší druhová rozmanitost
krajiny

• PRŮMYSLOVÁ REVOLUCE

„VERNEOVSKÁ DOBA“ (1820 – 1914)

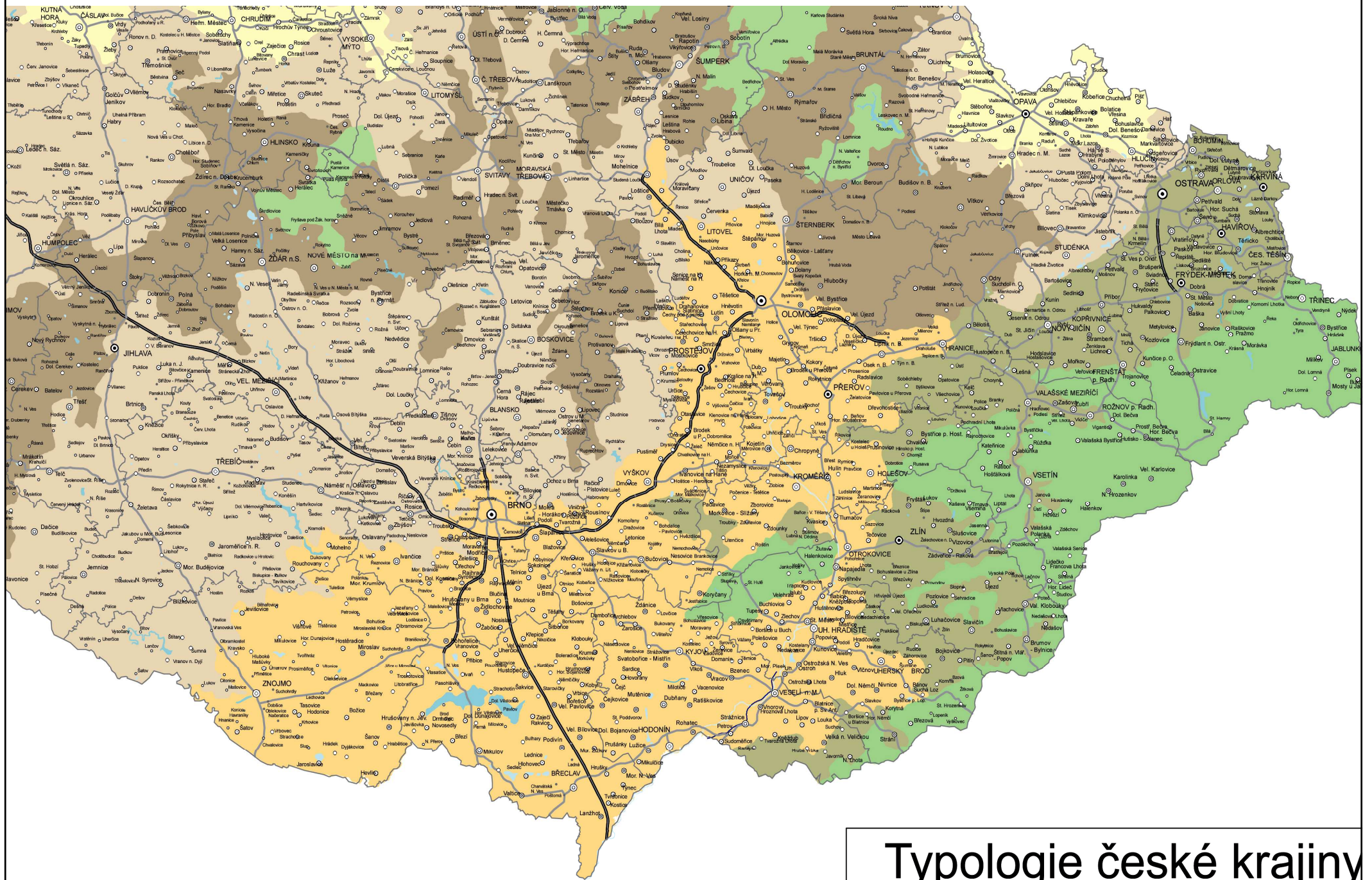
Objev parního stroje a koncentrované energie uhlí →
→ dopravní revoluce (železnice) → umožnění
specializace výrobních odvětví, velkoobjemový
obchod, cestování za prací, růst aglomerací →
dynamická struktura osídlení

Výrobní revoluce – velkokapacitní laciná výroba
objev umělých hnojiv → radikální zvýšení úživnosti,
bez vztahu k přírodním podmínkám

začátek ochuzování druhové rozmanitosti naší krajiny

Pěstování cukrové řepy – vysušování rybníků

Nedostatek dřeva → moderní lesnictví



Typologie české krajiny

