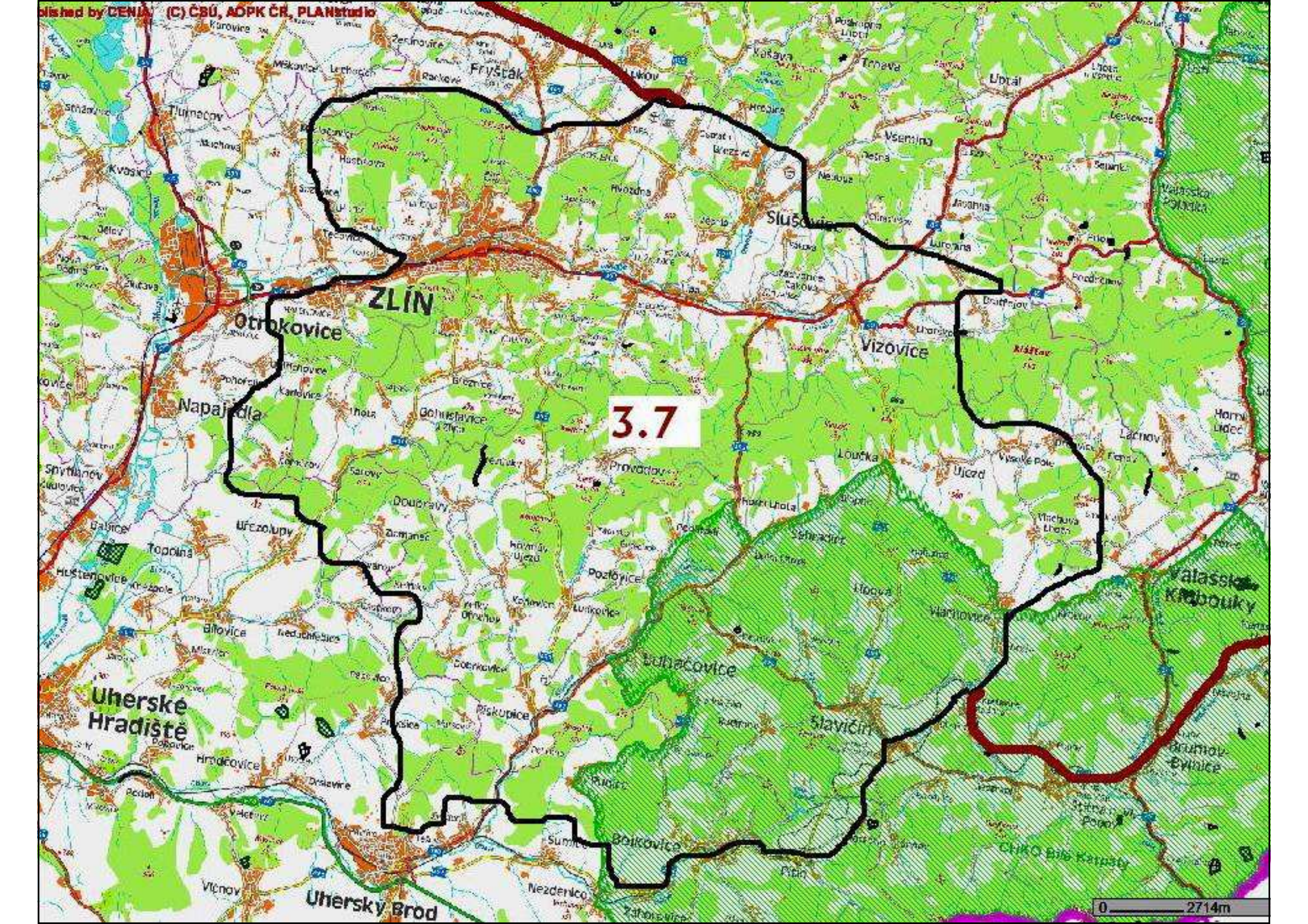


Zlínský bioregion (3.7)

Luhačovická přehrada, v pozadí Vizovické vrchy (Komonec 672 m)





3.7

Zlínský bioregion - charakteristiky

- Poloha: Vých. Morava, mezistupeň mezi moravskými úvaly na západě a vyššími Karpatami na východě (B. Karpaty, Hostýnské vrchy, Beskydy). Taktéž národopisně přechodné.
- Rozloha: 631 km²
- Vegetační stupně: 2. – 4.
- 2. (1%), 3. (49%), 4. (50%)
- A (6%), B (82%), Cs (4%), Ca (5%), D (3%)
- N 95%, z +, a 5%, o +
- Počet typů biochor: 10
- Využití území:
 - Lesy 42, TTP 20, orná 26, vody 1,0 KES 2,2

Zlínský bioregion – charakteristiky_2

- Složení lesních dřevin:
- Sm 34, Bo 20, Jd 1, Md 6
- Db 15, Hb 6, Bk 15, Cenné I. 2, Ol 1, Bř 2.
- Podíl přirozených dřevin: **39 %**
- **VZCHÚ:** nereprezentativní okraj Bílých Karpat
- **PřP:** Prakšická vrchovina, Vizovické vrchy, Želechovické paseky
- **MZCHÚ:** málo, téměř vůbec lesy (!): PP Čertův kámen – skála a bučiny, PP Na Želechovických pasekách – jaterník!, PP Pod Drdolem – býv. květnaté pastviny (vstavače), PP U Petrůvky – jalovce, vstavač kukačka

Jižní okraj bioregionu, od Nezdenic k severu



**Typická krajina Zlínského
bioregionu (přes Provodov k SV)**



Kulisa Vizovických vrchů od Hluku



Hradba Vizovických vrchů od JV –
nad obcí Vysoké Pole nejvyšší vrchol
bioregionu – Suchý Vrch (693 m)



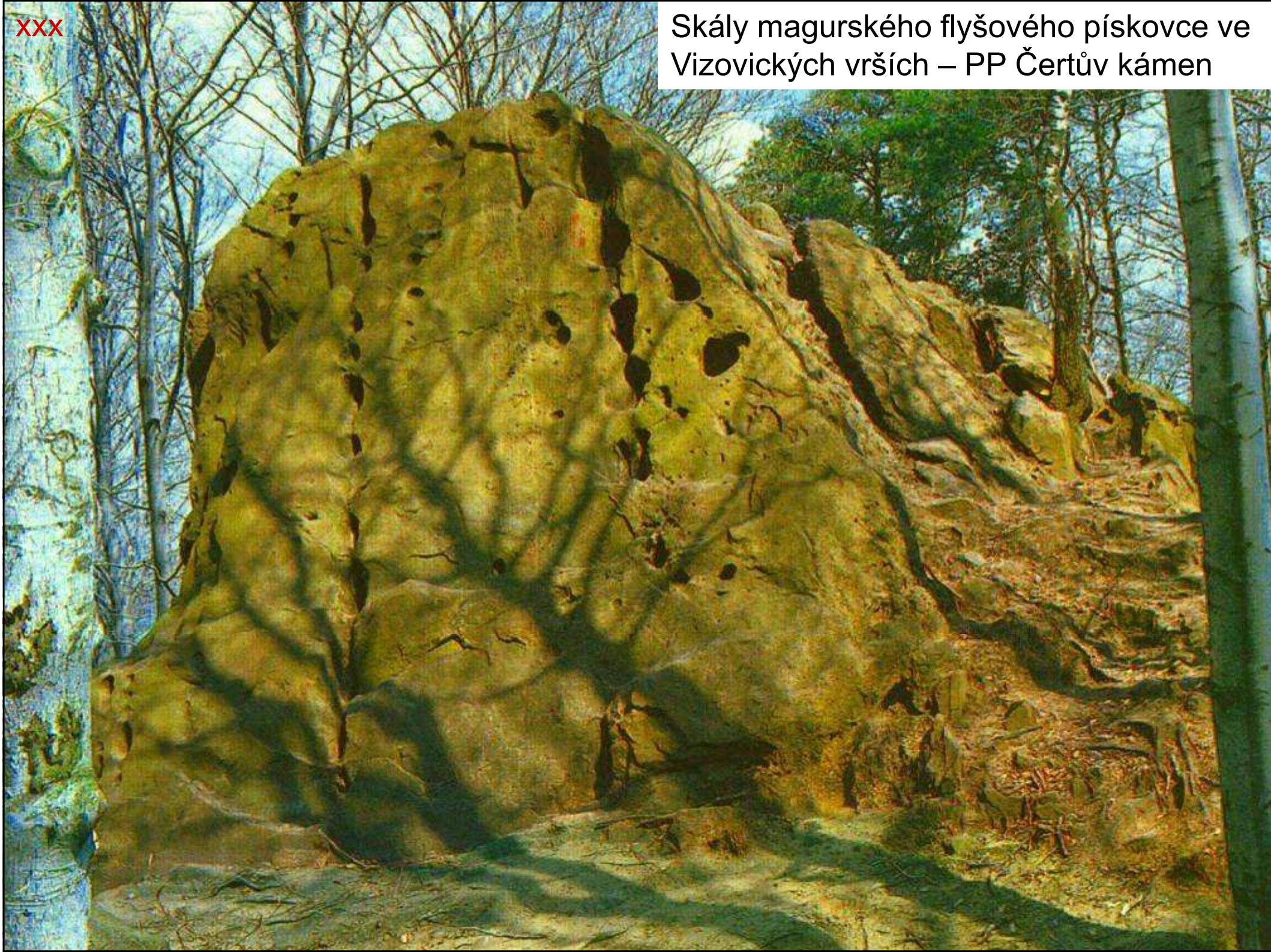
Rozhledna na vrcholu
Doubravy (676 m)

Vizovické vrchy – Sehrad od jihu



XXX

Skály magurského flyšového pískovce ve Vizovických vrších – PP Čertův kámen



Z rozhledny na Doubravě (676 m) ve
Vizovických vrších k V – Hostýnky a Beskydy.



K JV: Luhačovická vrchovina a v pozadí Bělokarpatký bioregion



Přírodní park Želechovické paseky



Severní okraj bioregionu – uprostřed
Mladcovská vrchovina (severně od Zlína),
v pozadí již další bioregion – Hostýnský
(3.8) – mimo Jižní Moravu



Druhotné dubohabřiny na místě bučin u Dobrkovic na jižním okraji bioregionu. V podrostu dominuje karpatská ostřice chlupatá



Zarůstající bývalé pastviny u Příluk u Zlína



Údolí Sviborky u Vlachovic



Koryto Sviborky – karpatský tok



Zlín s typickou červenou cihlovou architekturou - k Z, vlevo
dominanta Tlusté hory (458 m) s vysílačem



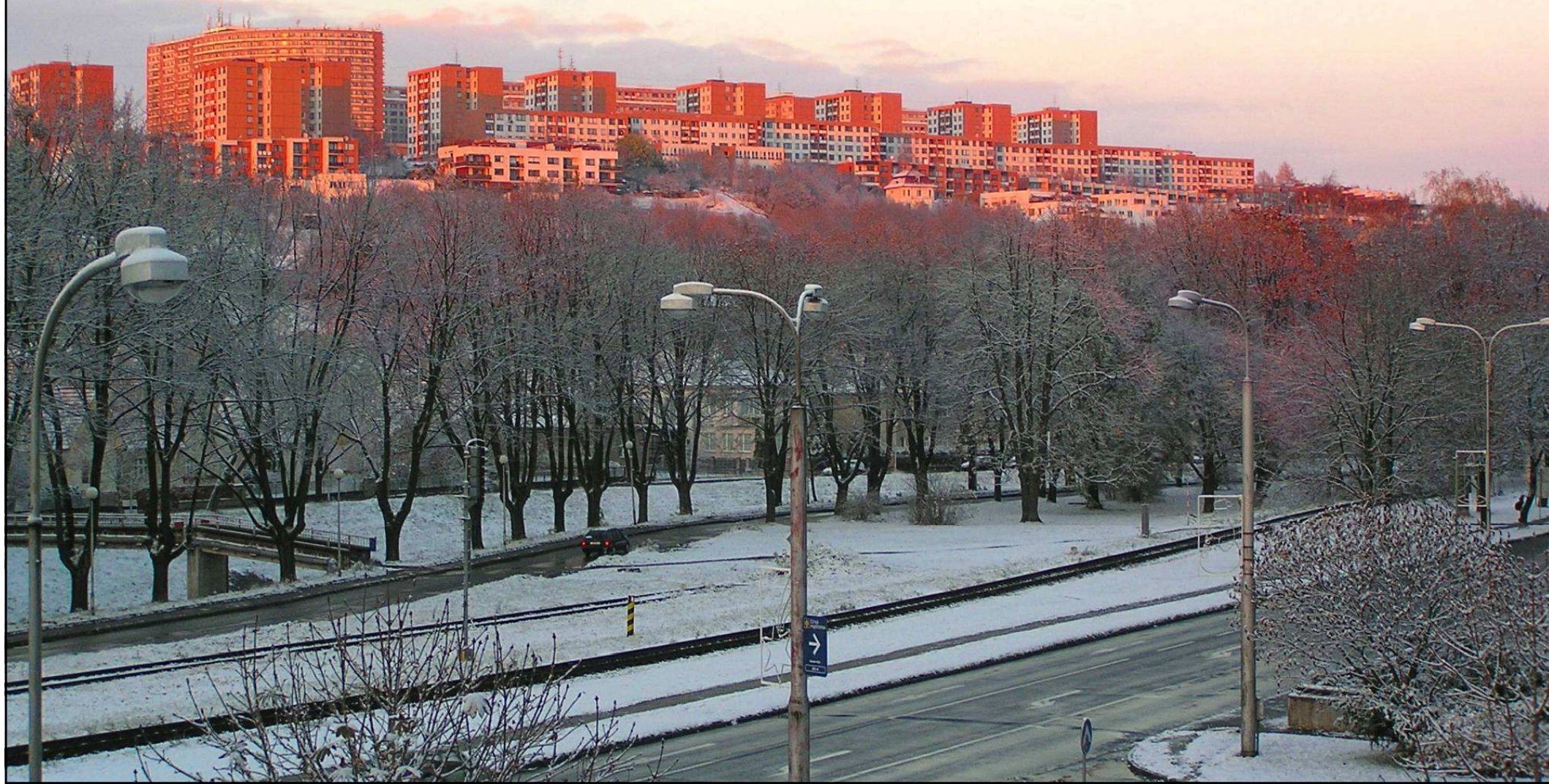
K V – v popředí téměř zmizelé historické centrum



„Provizorní“ baťovské domky pro dělníky továrny, neomítaná cihlová architektura navazuje na americké vzory, ale i tradice hanácké architektury



Sídliště z 80. let 20. stol. – Jižní svahy - ve své době
ojediněle respektovalo původní barevnost města



I polistopadová architektura pokračuje v „cihlové“ tradici, příklad ukazuje, že jsme v poměrně „věřícím“ regionu



Hrad Malenovice u Zlína na SZ okraji regionu, původně markraběcí z 2. pol. 14. stol., zvláštní, že na svahu. Výborně zachovalý, přístupný.



Zbytky předhradí





Nedávno objevená okna gotického hradního paláce
markraběte Jana Jindřicha



Luhačovice – vstup do lázeňské části



Luhačovice – jeden z Jurkovičových lázeňských domů



Vizovice - náměstí

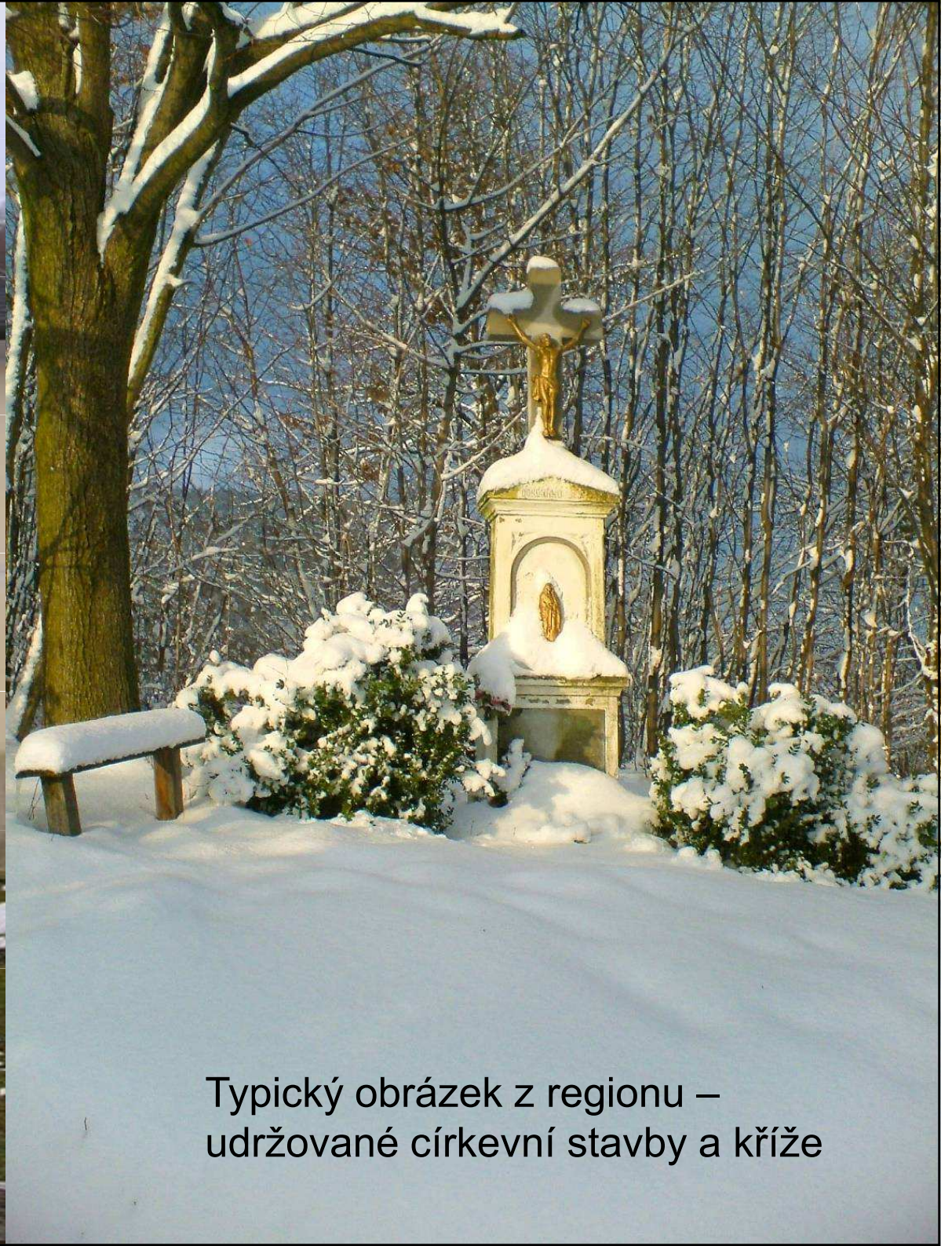


Vizovice – pozdně barokní zámek, na místě kláštera ze 13. stol.





Malenisko – poutní kaple ve
Vizovických vrších



Typický obrázek z regionu –
udržované církevní stavby a kříže

Poutní místo Chladná
studně ve Vizovických vrších



Přehrada Fryšták na pitnou vodu pro Zlín, z r. 1933-1938, severní okraj bioregionu



Památník partyzánům na Ploštině

„Pověstné“ Slušovice





Novodobá tvorba krajiny – Pivečkův lesopark u Slavičina

Vedení trasy R49 u Vizovic



Vizualizace plánované rychlostní komunikace R49



Zlínský bioregion – charakteristiky_3

- Geologicko-geomorfologické pozoruhodnosti:
- Pískovcové hřbety (ZJZ-VSV) se skalkami
- **Desítky minerálních pramenů** (centrum –Luhačovice)
- Největší koncentrace sesuvů na Moravě
- Botanické zvláštnosti:
- květnaté louky, květnaté háje, květnaté bučiny – „odvar“ Bílých Karpat
- acidofilní bučiny na pískovcích
- acidofilní lesy na skalách a balvanech i s přirozenou borovicí a břízou (analogie Chřibů)

Zlínský bioregion – charakteristiky_4

- **Pozoruhodné stavby:**

- Prehistorická sídliště (i vrchol Klášťova ! - již mimo Zlínský bioregion)
- Zlín s modernistickou architekturou (od poč. 30. let 20. stol.)
- hrad v Malenovicích, zřícenina Starého Světnova, zámek Vizovice, cca 10 zámečků ve obcích (Luhačovice, Zlín, Velký Ořechov atd.)
- Přehrady – malé, na pitnou vodu – Kolelač, Ludkovice, Fryšták, protipovodňová Luhačovice
- Poutní kaple v lesích
- Jediná čtyřpruhová komunikace II. tř. v ČR (Slušovice)

- **Negativa:**

- Suburbanizace u Zlína – zvláštní – ve valašské krajině (Kudlov atd.)
- Opouštění starých sadů a malých luk, rozptýlených hospodářství
- Stálý rozvoj chatových kolonií
- Málo chráněných lesů

- **Environmentální kauzy:** R49 přes Vizovické vrchy, suburbanizace u Zlína