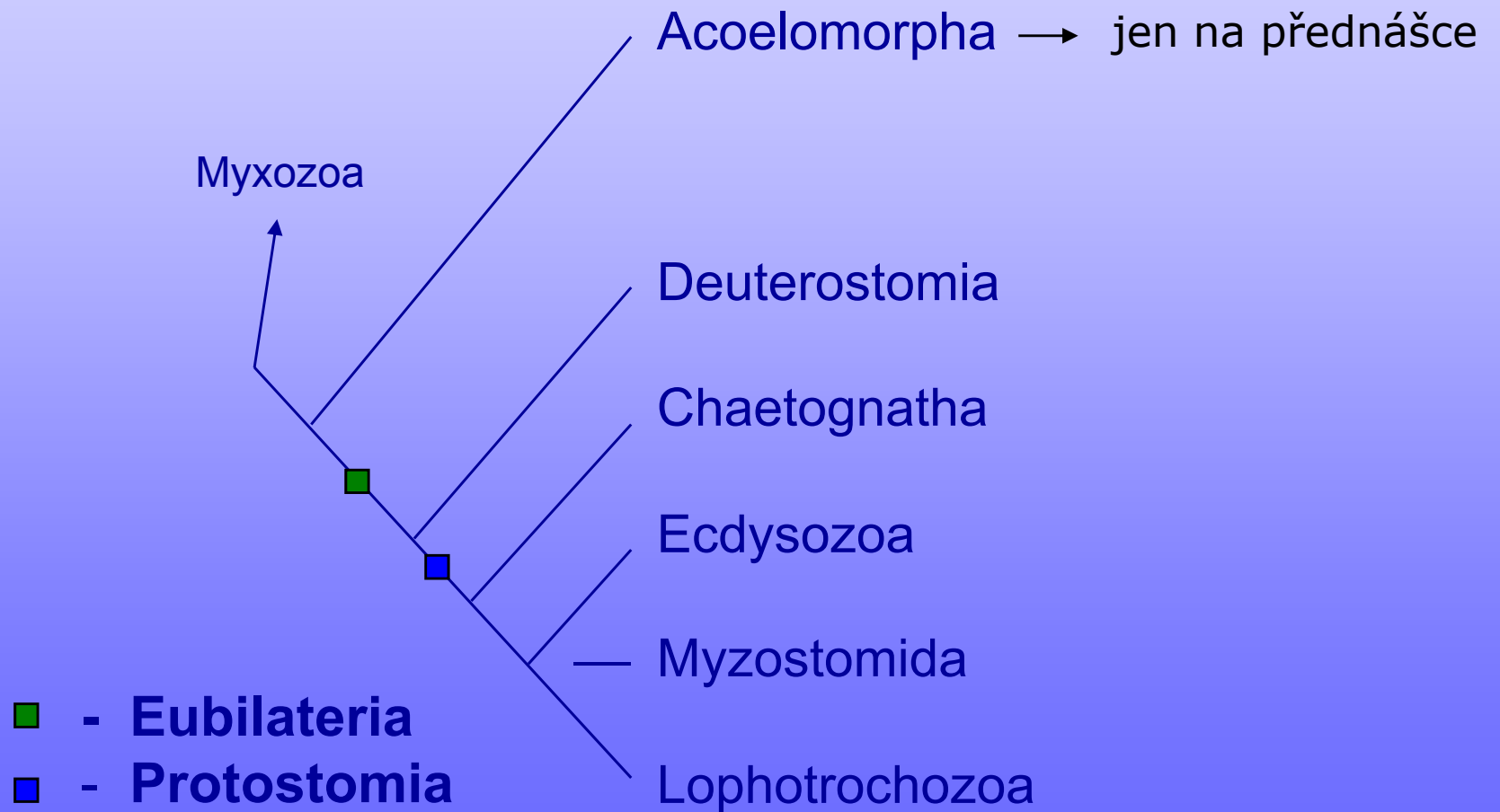


Základní znaky skupiny Bilateria (=Triploblastica)

- **jasná předozadní osa těla**
- **vyhraněná dorsoventrální (hřbeto-břišní) asymetrie**
- **zrcadlově dvojstranná symetrie**
- **přítomnost nervové soustavy s nervovými uzlinami**
- **třetí „zárodečný list“ - mezoderm**

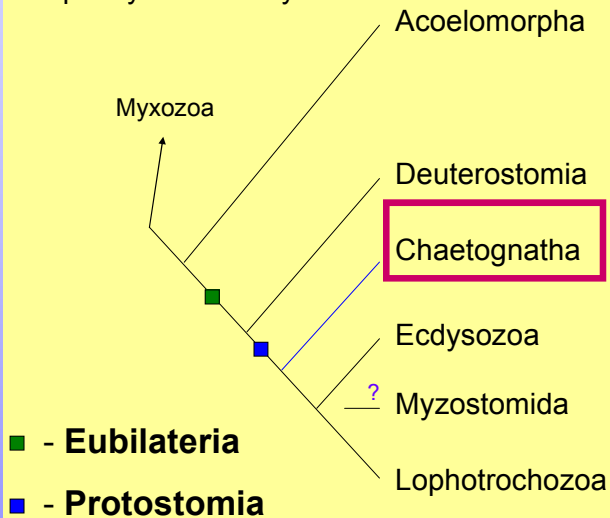
Základní znaky skupiny Bilateria (=Triploblastica)



Chaetognatha - ploutvenky

Bilateria (= Triploblastica)

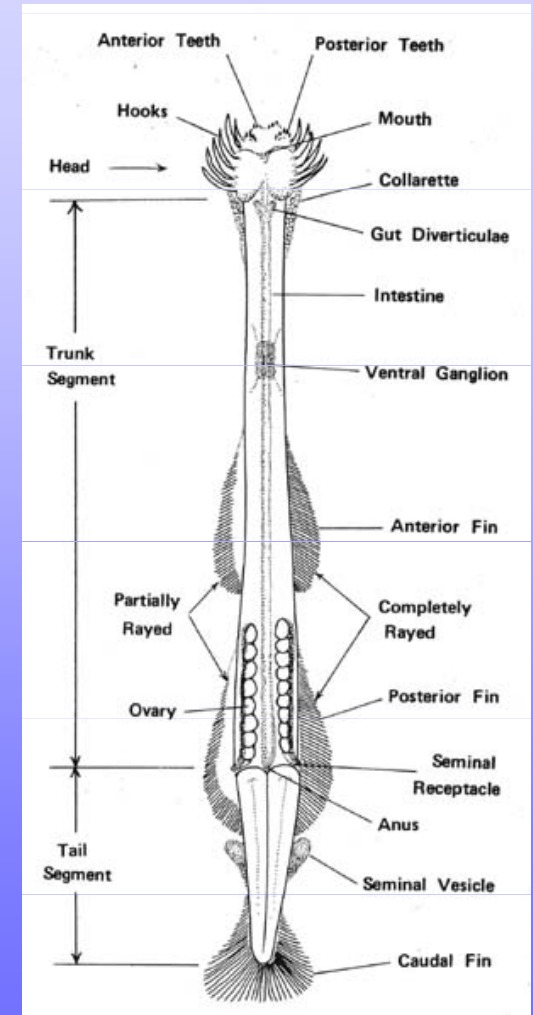
- nepochybné monofylum

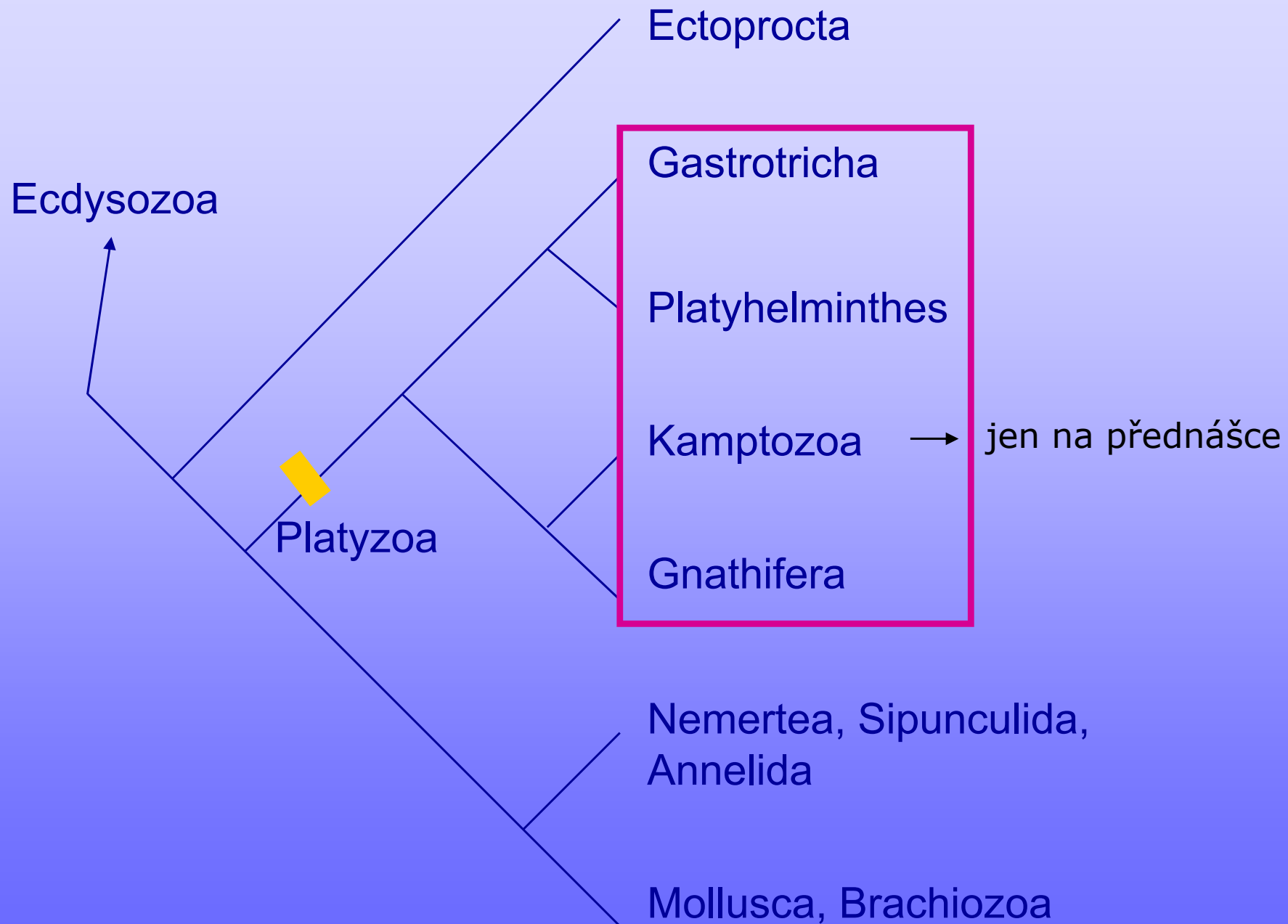


- mořští, planktonní, bentičtí
- šipkovité tělo: hlava, trup, ocasní oddíl
- horizontální ploutvičky
- lapací aparát z chitinózních ostnů
- TS: trubicovitá, bez CS a VS
- NS dobře vyvinutá
- hermafroditi

Sagitta – plankton

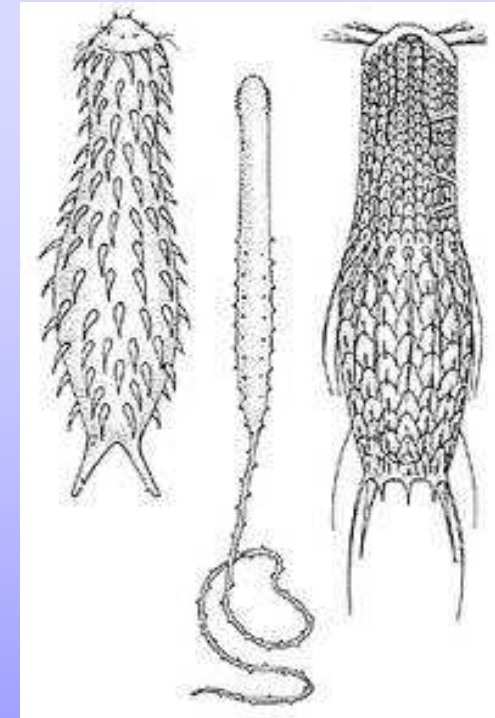
Spadella - bentos



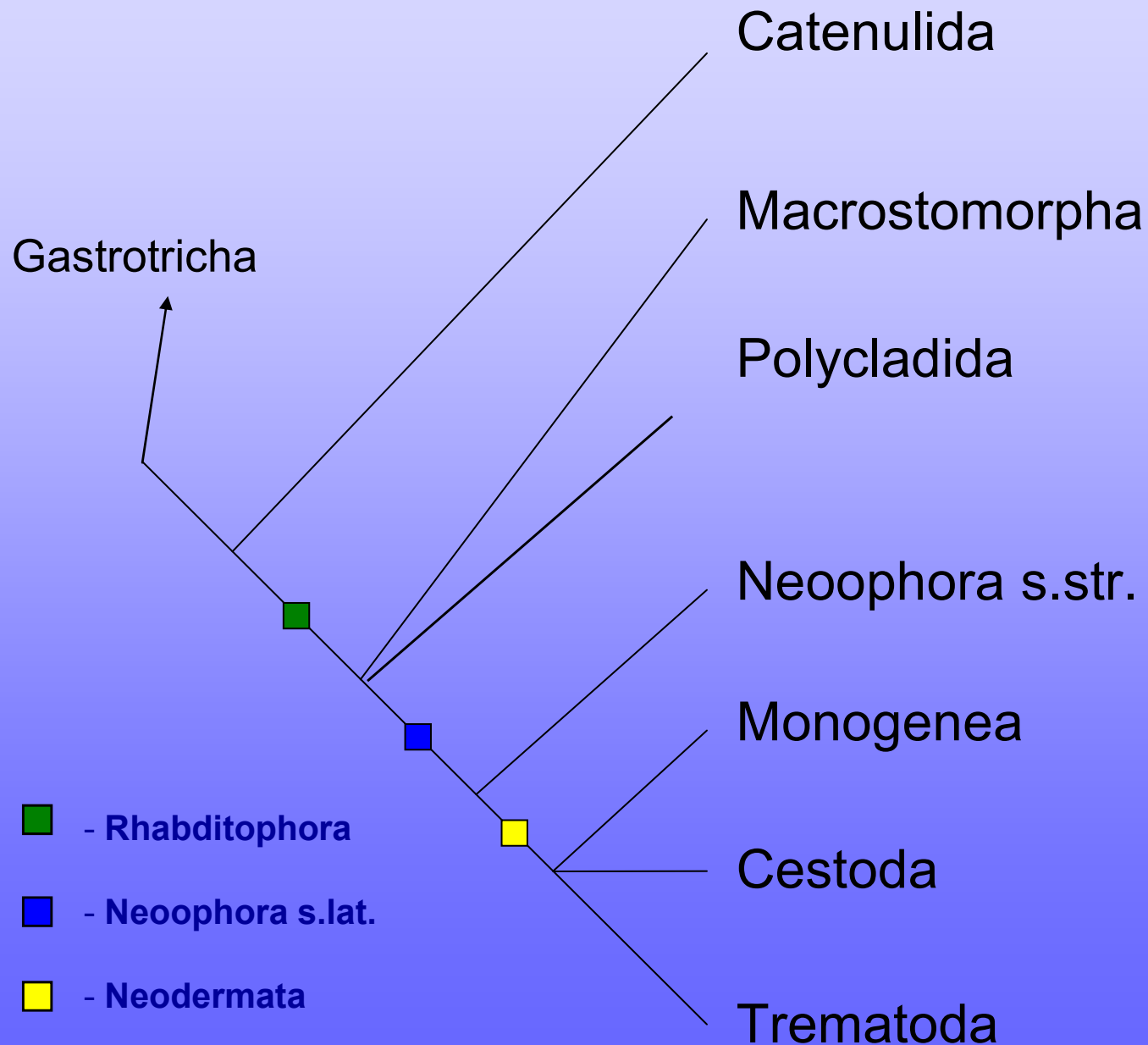


Gastrotricha - břichobrvky

- moře, sladká voda, partenogenetické rozmnožování
- protáhlé dorzoventrálně zploštělé tělo
- TS – trubicovitá
- VS – protonefridia
- DS a CS chybí
- ventrálně vířivé brvy (pohyb, potrava)
- *Chaetonotus maximus*
vidlenka velká



Platyhelminthes (ploštěnci)



Platyhelminthes (ploštěnci)

Protostomia (prvoústí)

většinou parazité i volně žijící

tělo nesegmentované (často dorzoventrálně zploštělé)

tři zárodečné vrstvy buněk:

ektoderm – epidermis s řasinkovým epitelem

mezoderm - podkožní svalový vak

schizocel – hydrostatická kostra (komplex nepravidelných štěrbin naplněných tekutinou)

entoderm – střevo (slepě zakončené)

TS: trubicovitá, větvená, bez řitního otvoru

VS: párovitá protonefridia

NS: párová ganglia a nervové provazce nebo síť

RS: hermafrodité (architomie, paratomie a pučení)

SS: podkožní svalový vak

CS a DS: chybí

Výrazná schopnost regenerace !

Platyhelminthes (ploštěnci)

Catenulida

**drobní, sladkovodní, jednoduchý hltan a
váčkovité střevo *Catenula lemnae***



Rhabditophora

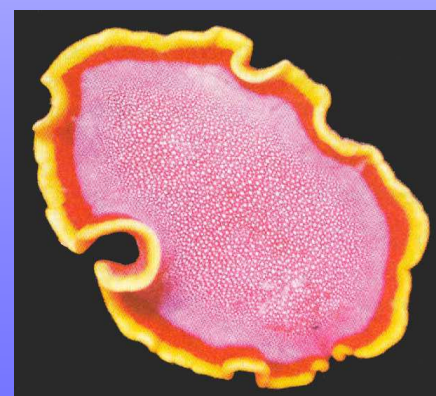
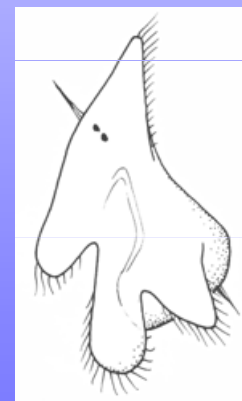
Macrostomorpha

**jednoduchý hltan a trubicovité střevo
Microstomum lineare (maloústka průhledná)**



Polycladida (mnohovětevní)

**Müllerova larva
pharynx plicatus, střevo větvené,
mořské druhy**



Neophora (sensu lato)

**ektolecitální vajíčka (vajíčko bez žloutku+vyž.
buňky=mnohojaderný útvar)**

Neophora (sensu stricto)

Neodermata

video

Platyhelminthes (ploštěnci)

Neophora

Tricladida (trojvětvní)

střevo se třemi výraznými větvemi, hltan vychlípitelný (pharynx plicatus), predátoři, kokony tvoří, indikátoři čistoty vod, naprostá většina našich ploštěnek



Crenobia alpina (ploštěnka horská) *Dugesia gonocephala* (ploštěnka potoční)

Platyhelminthes (ploštěnci)

Tricladida (trojvětvní)

Bipalium kewense

(ploštěnka skleníková)



video

Polycelis nigra (ploštěnka černá)



Dendrocoelum lacteum
(ploštěnka mléčná)



Platyhelminthes (ploštěnci)

Neodermata

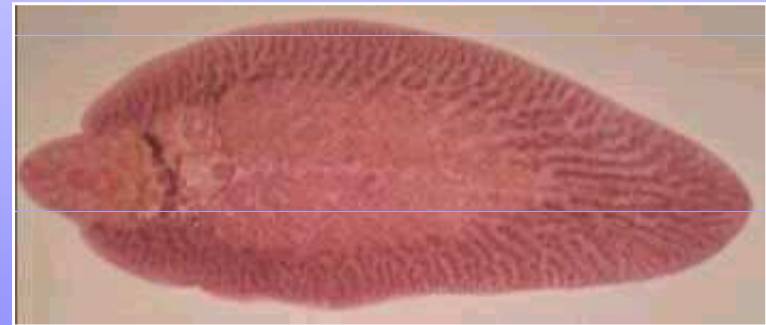
výlučně parazitičtí ploštěnci

tělo dospělců kryté neobrveným syncytiem

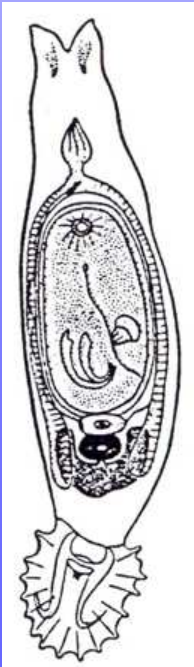
thegument(=neodermis)

řasinkový epitel – jen u volně žijících larválních stádií

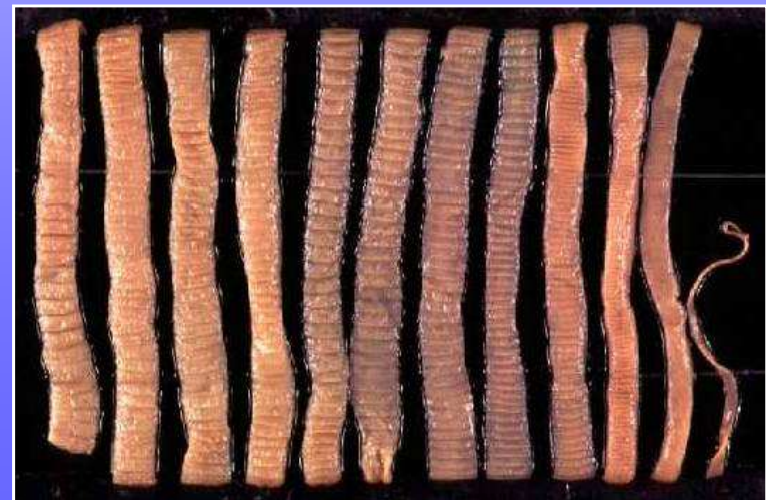
Trematoda (motolice)



Cestoda (tasemnice)



Monogenea (žábrolísti)

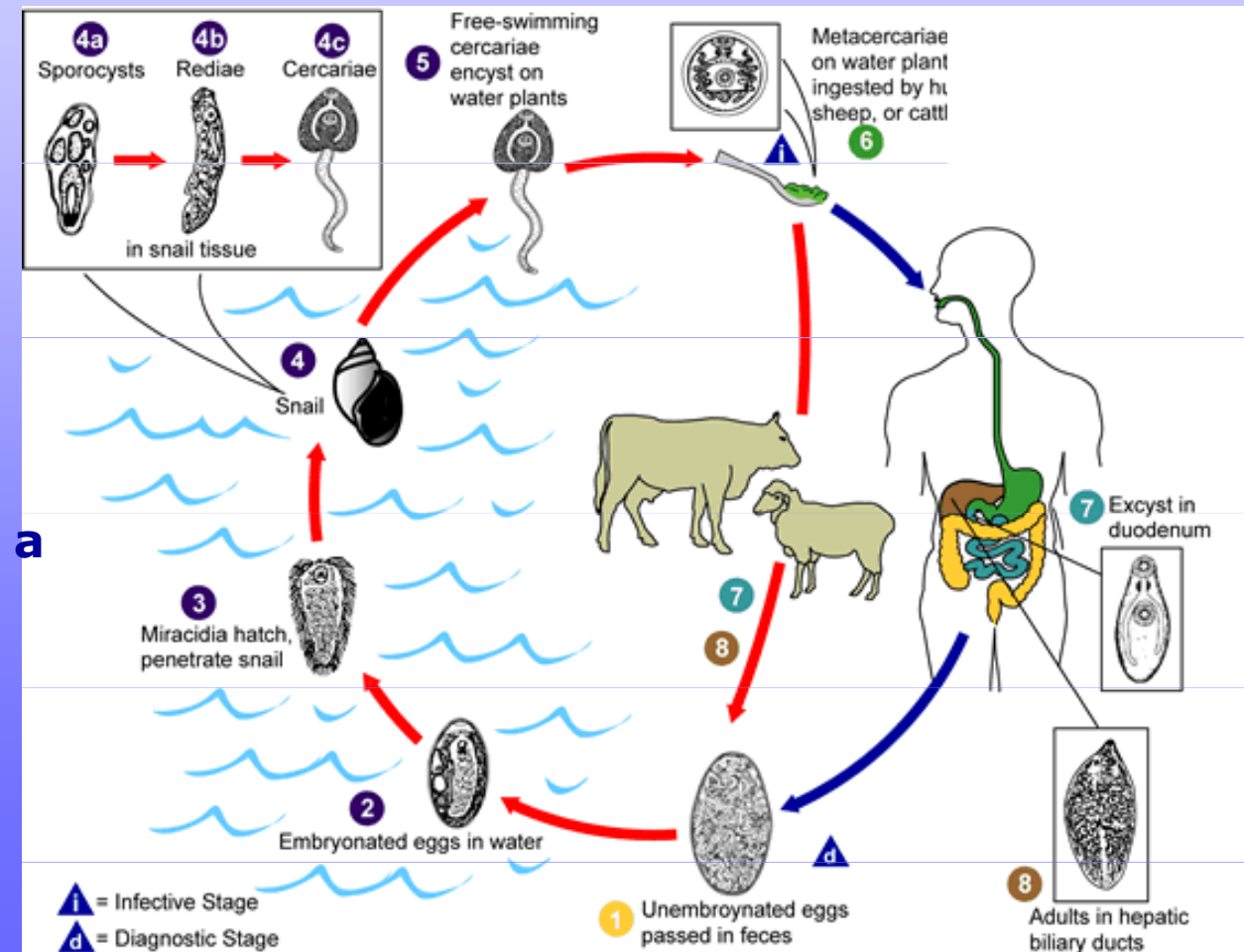
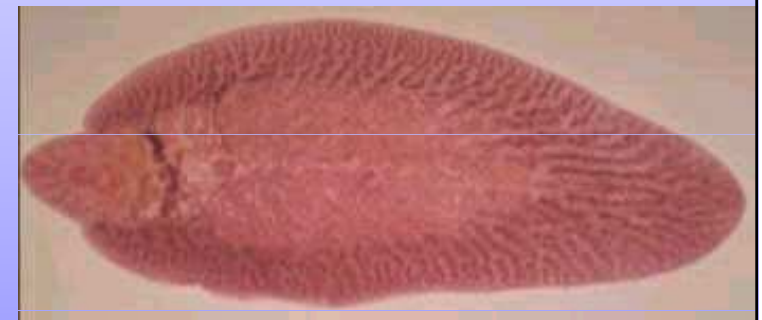


Platyhelminthes (ploštěnci)

Trematoda (motolice)

endoparaziti obratlovců (střídání hostitelů 2-3, jeden je vždy měkkýš)
dospělec - 2 přísavky (ústní a břišní)

Fasciola hepatica



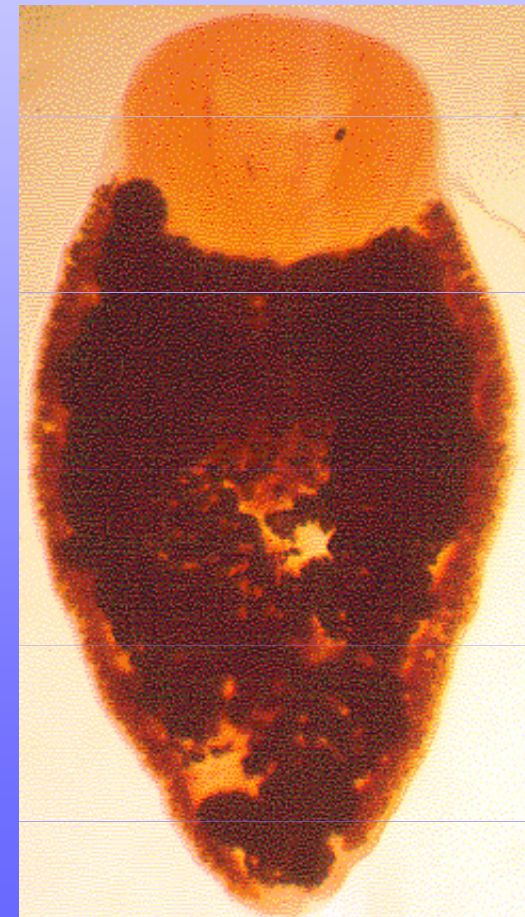
**DH: skot, ovce i člověk
zánět jater a žlučovodů**

Platyhelminthes (ploštěnci)

Trematoda (motolice)

Leucochloridium macrostomum

dixenní životní cyklus - v jantarce *Succinea sporocysta* -
cerkárie - druhý hostitel pták



Platyhelminthes (ploštěnci)

Trematoda (motolice)

***Schistosoma mansoni* (krevnička střevní)**
gonochorista (samice je zachycena v břišní rýze samce)

DH – člověk (tlusté střevo, krvavé průjmy)

MZH – vodní plž *Biomphalaria glabra*

Vývoj:

- ▶▶ vajíčko ve vodě - miracidium
- ▶▶ okružák (*Biomphalaria*) – sporocysty → redie → cercarie
- ▶▶ furkocercarie - přes pokožku do člověka - přes krevní oběh - žíly tlustého střeva a konečníku
- ▶▶ párování - vajíčko s hrotem proniká do střeva a se stolicí ven
- ▶▶ onemocnění - střevní schistomatóza



Platyhelminthes (ploštěnci)

Trematoda (motolice)

Schistosoma hematobium (krevnička močová)

podobný vývoj

onemocnění bilharcióza (urogenitální systém člověka)

Středomoří a tropy Afriky a Asie

Dicrocoelium dendriticum (motolice kopinatá)

- ▶ *Zebrina, Helicella*
- ▶ cercárie na trávu
- ▶ mravenec - metacercárie
- ▶ kráva

Notocotylus - cizopasí v tlustém

a slepém střevě ptáků a savců,

mezihostitel vždy plž. Adoleskárie

na schránkách měkkýšů.



Platyhelminthes (ploštěnci)

Cestoda (tasemnice)

parazité střev obratlovců (chybí TS – příjem potravy povrchem těla)

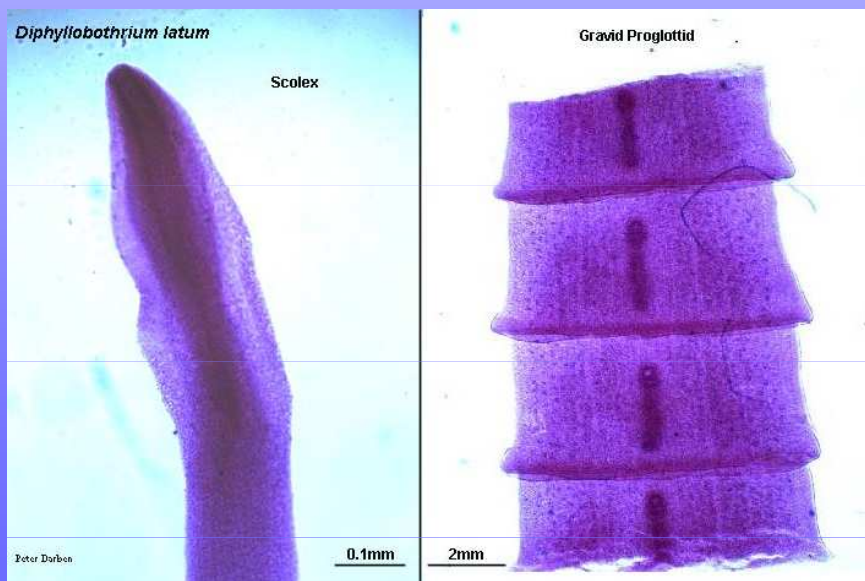
tělo členěno: scolex (přichytné orgány), krček, proglotidy

hermafroditi

střídání hostitele

Pseudophyllidea (štěrbínovky)

Cyclophyllidea (kruhovky)

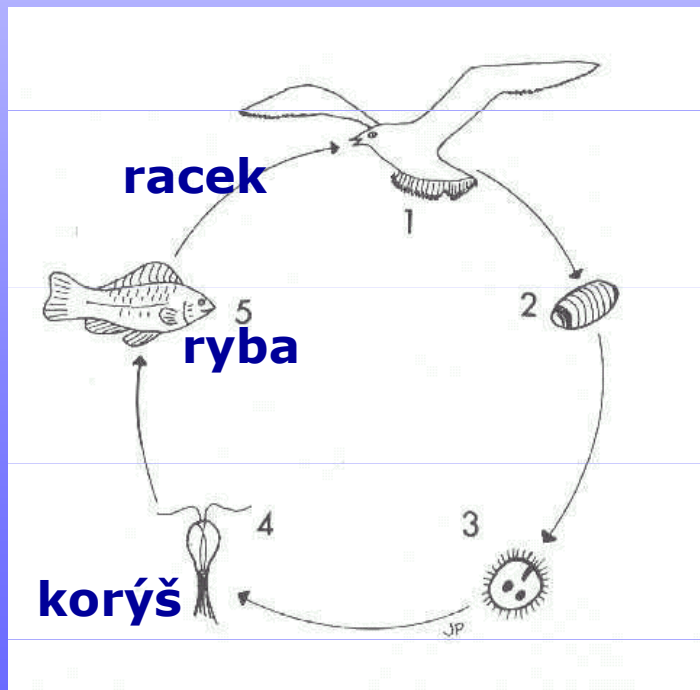


Platyhelminthes (ploštěnci)

Pseudophyllidea (štěrbínovky)

vajíčko - koracidium - korýš - onkosféra - v dutině tělní se vyvíjí v procerkoid - po pozření rybou - plerocerkoid - v def. hostiteli (rybožravé šelmy i člověk) se vyvíjí tasemnice

Ligula intestinalis (řemenatka ptačí)



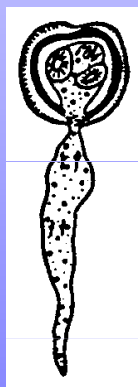
Platyhelminthes (ploštěnci)

Cyclophyllidea (kruhovky)

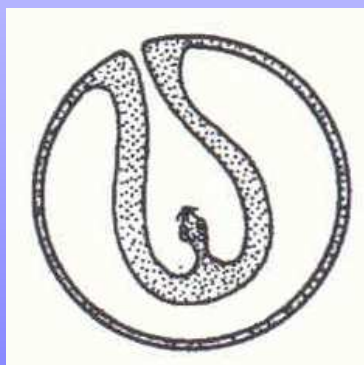
scolex: 4 kruhové přísavky (+ věnec háčků)

krček vytvořen

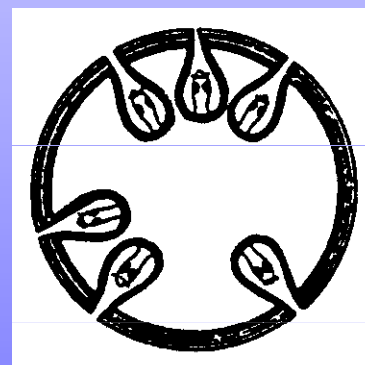
vajíčko \Rightarrow v meziphostiteli onkosféra \Rightarrow ta proniká ze střeva do těla \Rightarrow larvocysta (= boubel) typu:



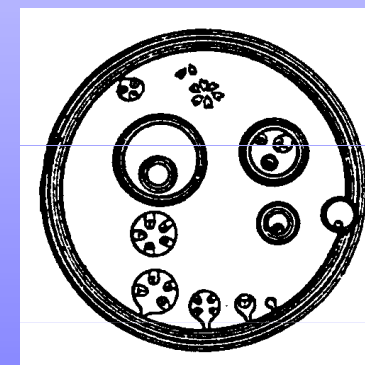
cysticercoid



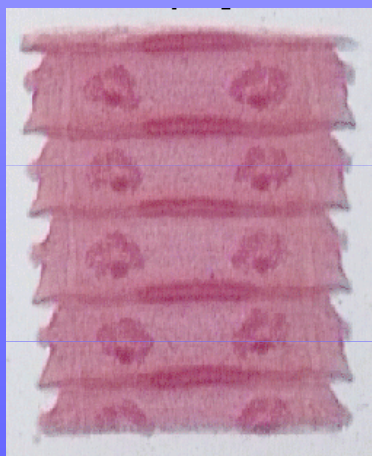
cysticercus



cenurus



echinococcus



Moniezia expansa (tasemnice ovčí) – 6 m

- zdvojený pohlavní aparát

Platyhelminthes (ploštěnci)

Cyclophyllidea (kruhovky)

Taenia solium (tasemnice dlouhočlenná)

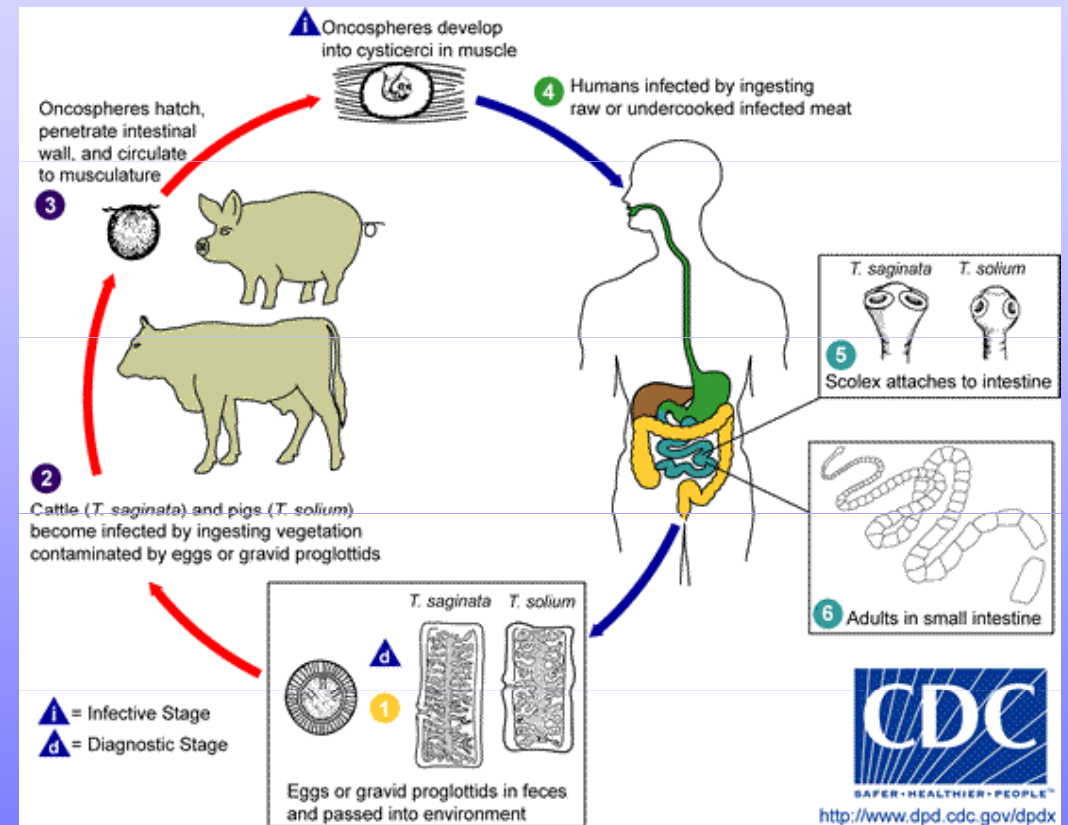
scolex s háčky i přísavkami

DH: člověk (tenké střevo, 3 m)

MZH: prase (cysticercus celulosae)

chudokrevnost, bolesti břicha

Taenia saginata (tasemnice bezbranná) - nemá háčky, cysticerky ve svalovině skotu



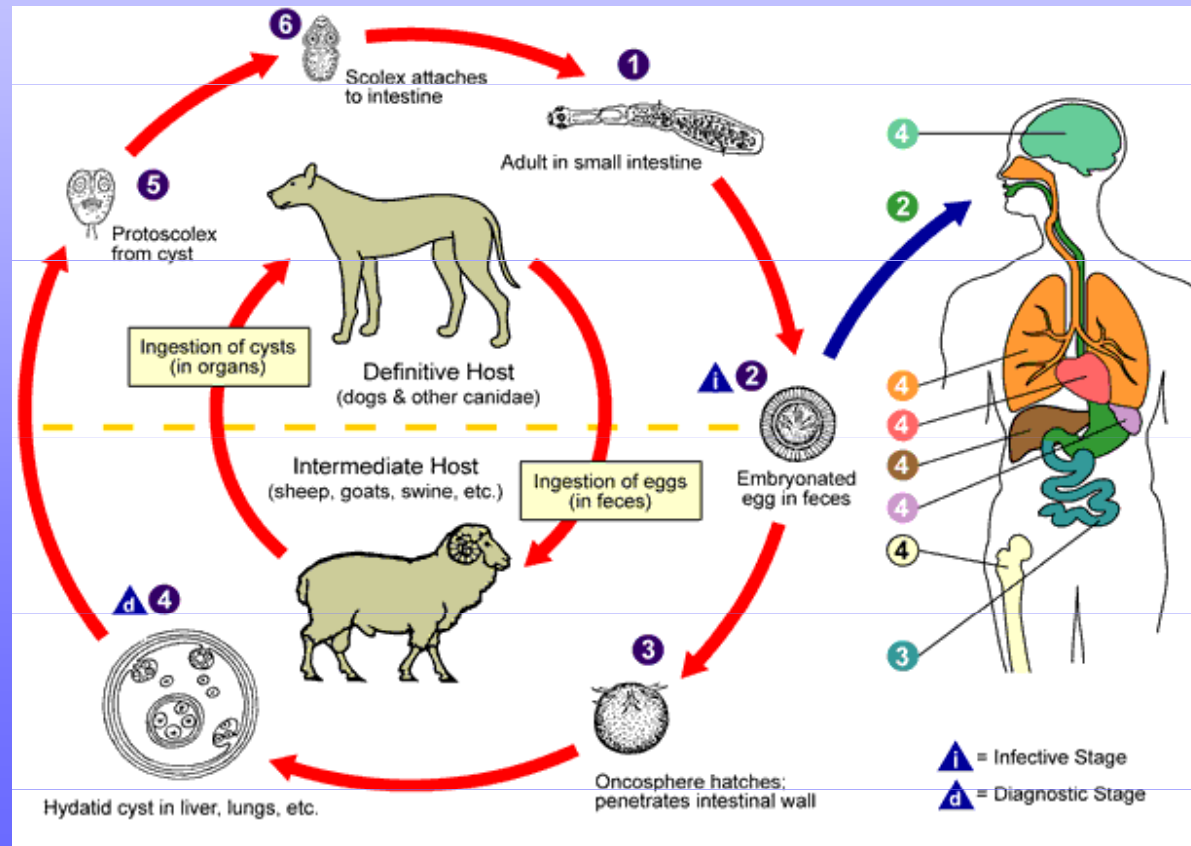
Platyhelminthes (ploštěnci)

Cyclophyllidea (kruhovky)

Echinococcus granulosus (měchožil zhoubný) – tělo tvoří pouze 3 - 4 články

tenké střevo psovitých šelem

MZH: člověk – prasknutí echinokoku → alergické šokové reakce (až smrt)



Platyhelminthes (ploštěnci)

Monogenea (žábrolísti)

ektoparaziti většinou ryb, obojživelníků (bez střídání hostitelů)

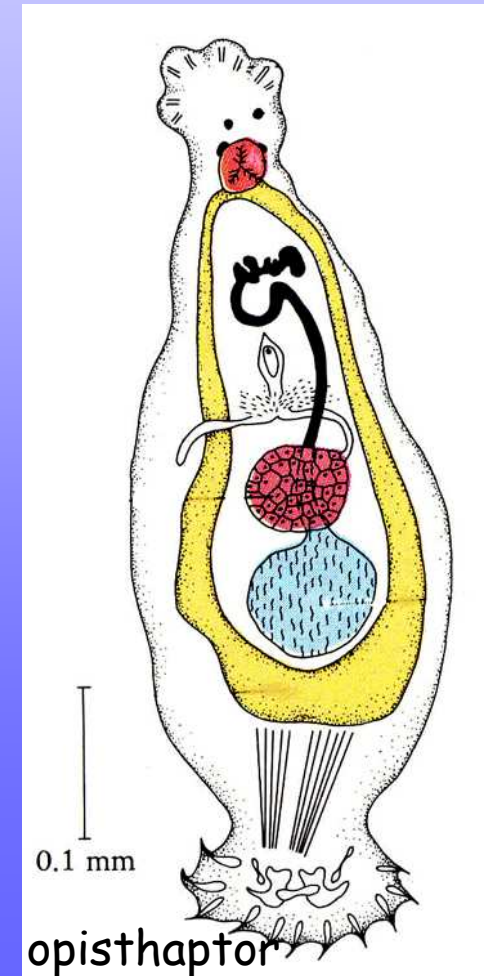
prohaptor = přichytný orgán (přísavky + lepivé žlázy)

opisthaptor = přichytný orgán tvaru disku (háčky, svorky, přísavky)

střevo dvouvětvné

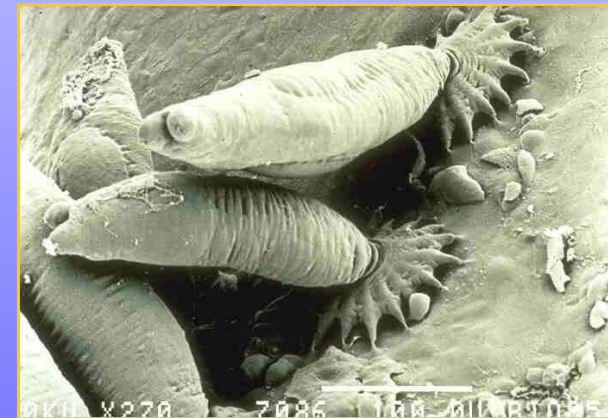
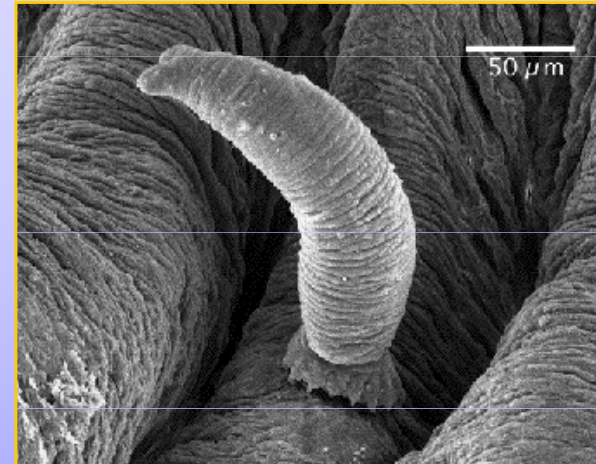
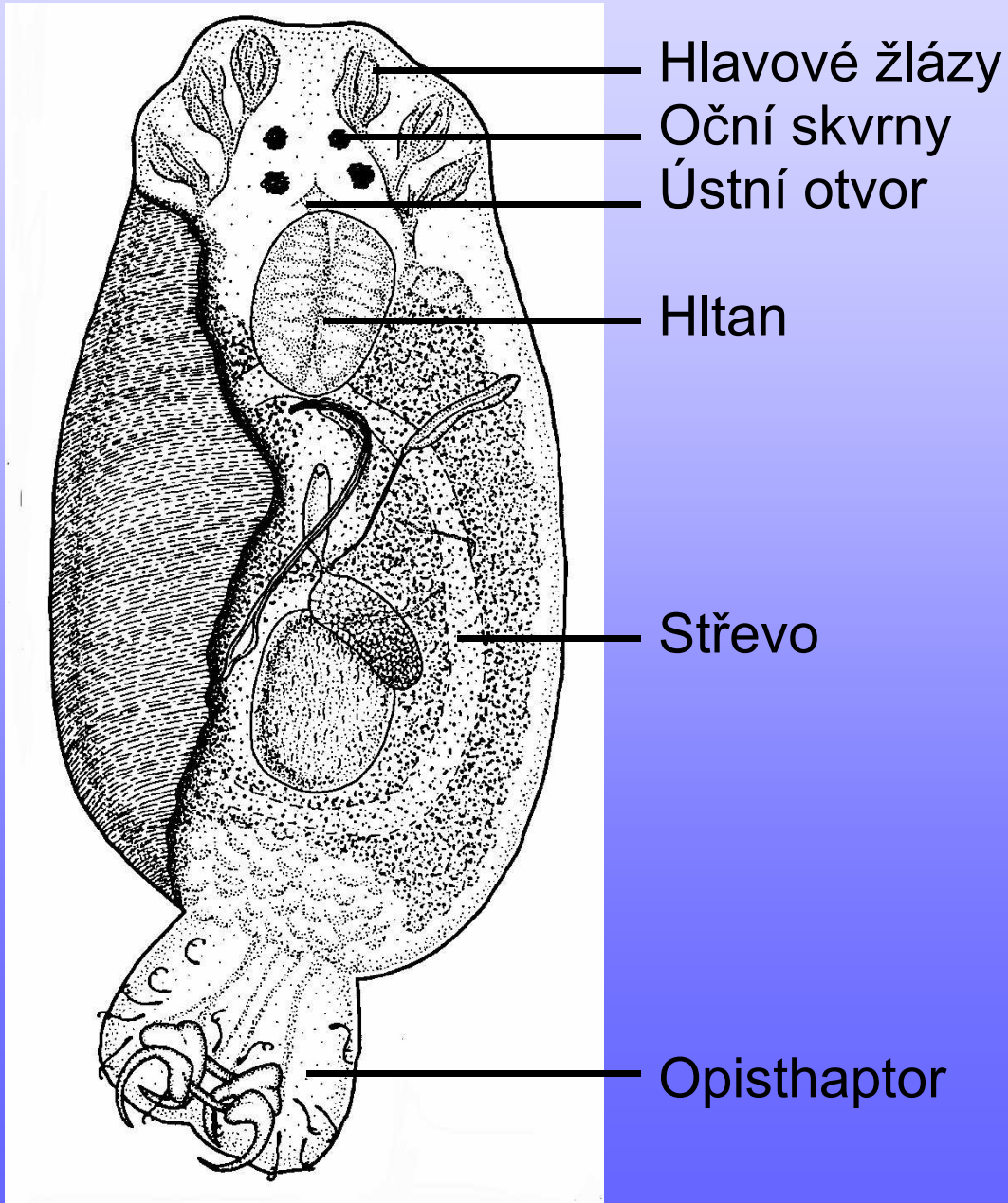
hermatroditi:

- vejcorodí (Dactylogyrus) – larvální stádium
(vajíčko → volně plovoucí oncomiracidium →
→ přichycení na hostiteli - juvenilní jedinec →
dospělec)
- živorodí (Gyrodactylus) – bez larválního stádia
(rodí pohlavně vyspělé jedince)



Platyhelminthes (ploštěnci)

Monogenea (žábrolísti)



**hermafrodité, nestřídají hostitele,
larva oncomiracidium**

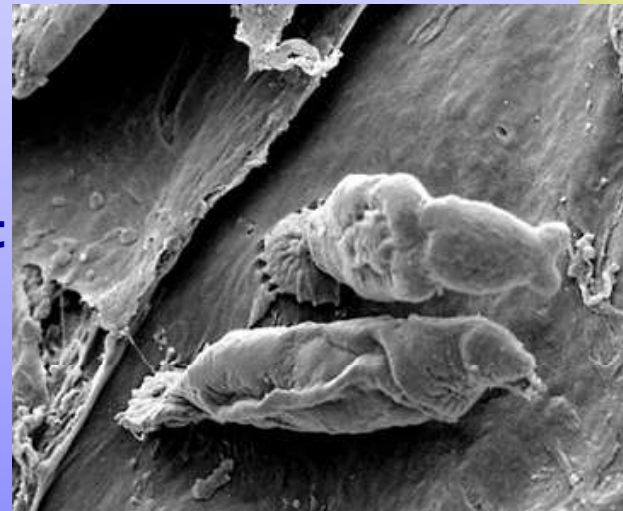
Platyhelminthes (ploštěnci)

Monogenea (žábrolísti)

Dactylogyrus vastator (žábrolíst
ouškovaný) na žábrech kaprů a
karasů



Gyrodactylus elegans (žábrolíst
skvostný) na žábrech kaprů a
cejnů



Diplozoon paradoxum (žábrolíst
dvojitý) na žábrech cejna
velkého

v dospělosti dva hermafroditičtí
jedinci křížem trvale srostlí

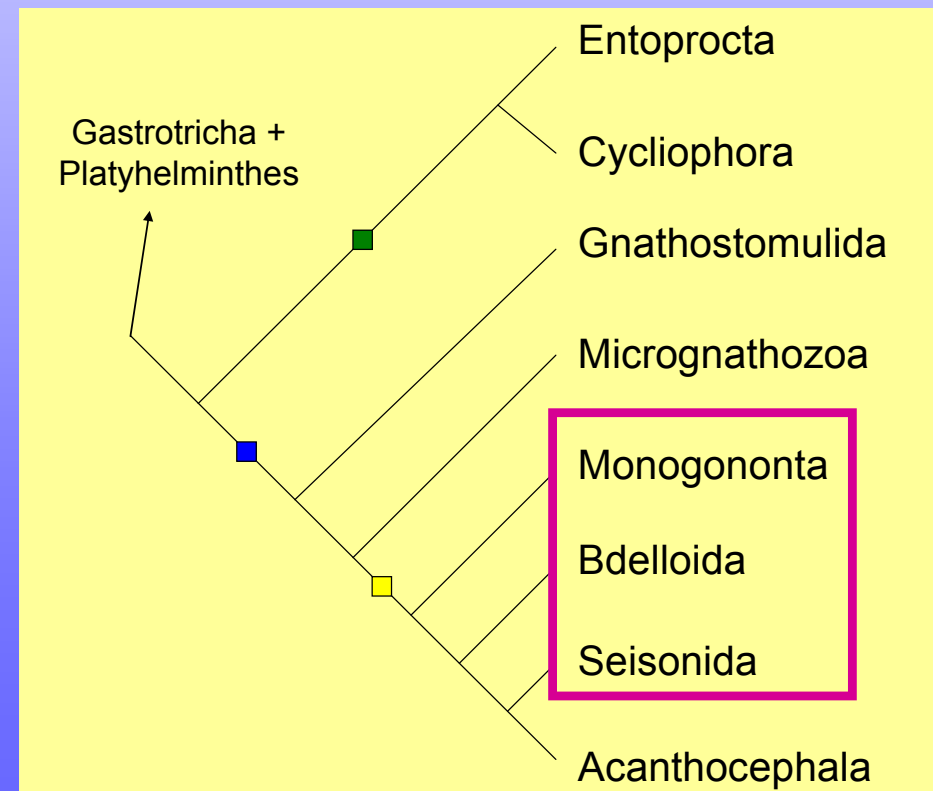


Gnathifera

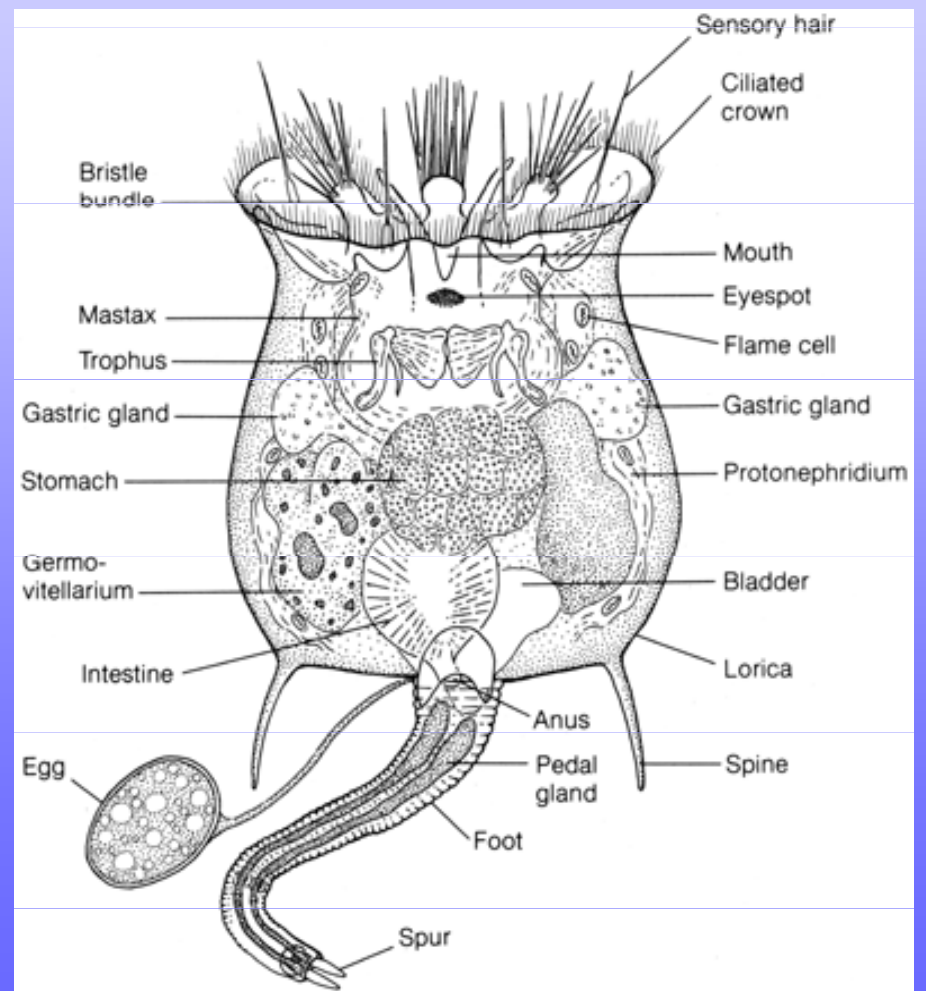
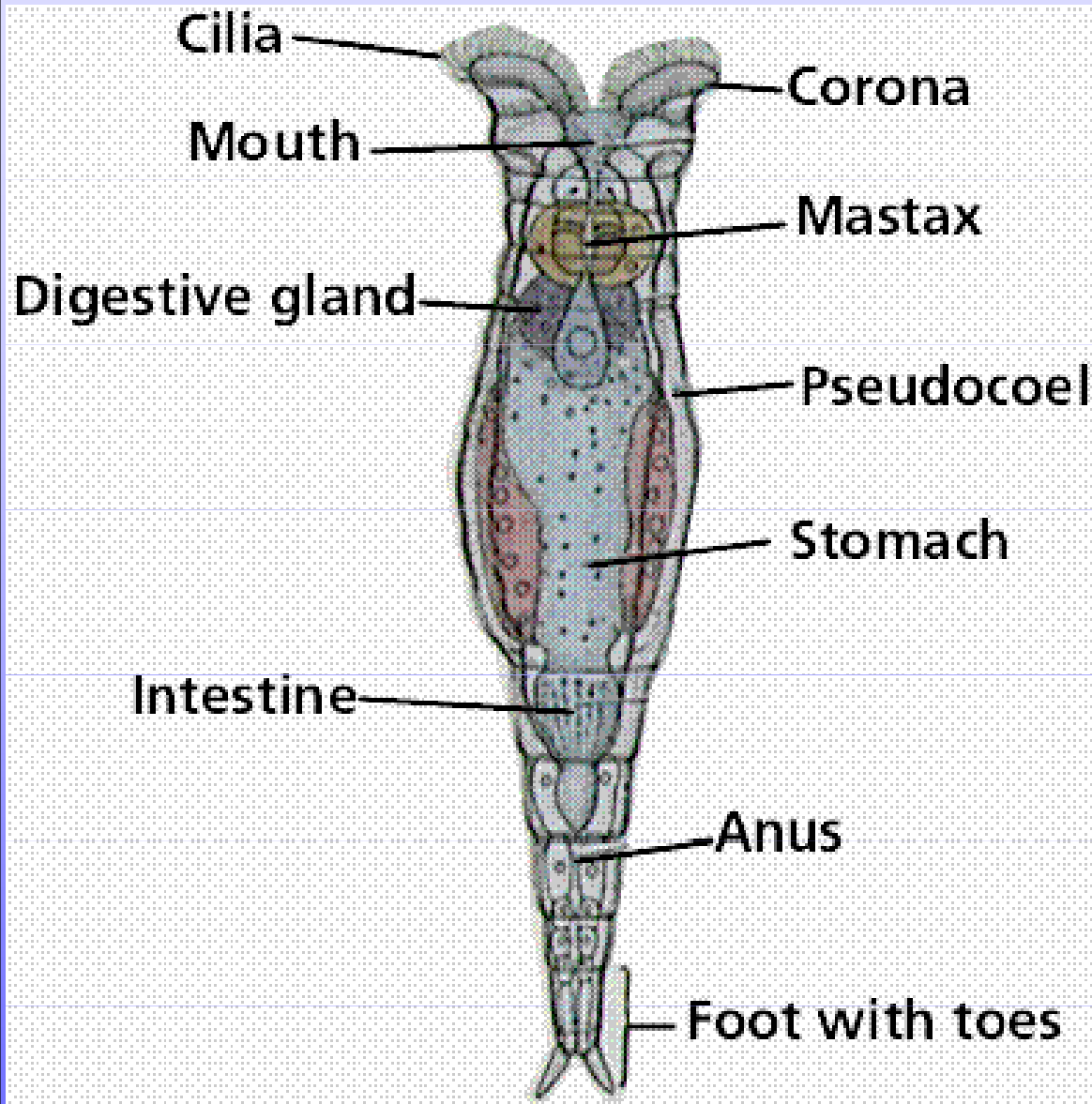
„Rotifera“ - vířníci

- sladkovodní, vlhká půda, mech
- heterofágové – řasy, detrit
- stavba těla: hlava s vířivým aparátem, trup s orgány, noha s lepivými žlázami
- na povrchu těla kutikula, krunýřek
- TS: ústa, mastax, střevo, kloaka, anus
- VS: protonefridia
- CS a DS nejsou vytvořeny
- konstantní počet tělních buněk
- gonochoristé

- - Kamptozoa
- - Gnathifera
- - Syndermata



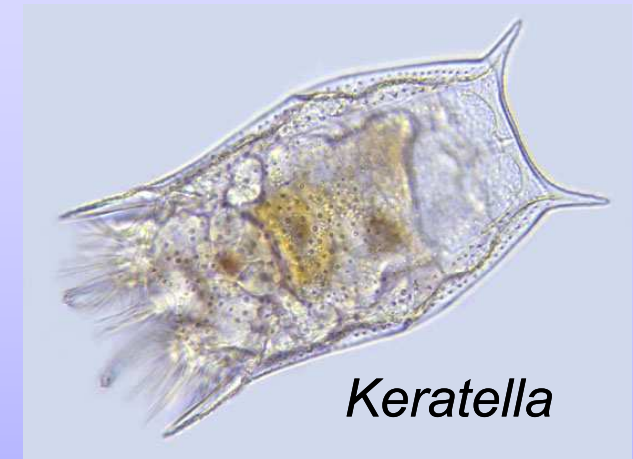
„Rotifera“ - vířníci



„Rotifera“ - vířníci

- amiktická samička - diploidní vajíčka
- heterogonie:
- miktická samička - haploidní vajíčka
- samci, páří se samicemi své generace
- dormantní přezimující vajíčka

- Monogononta – točivky
- zástupci: Brachionus – obrněnka, Keratella – hrotenka, Floscularia (laločenka), Lecane, Plathya a Notholca



„Rotifera“ - vířníci

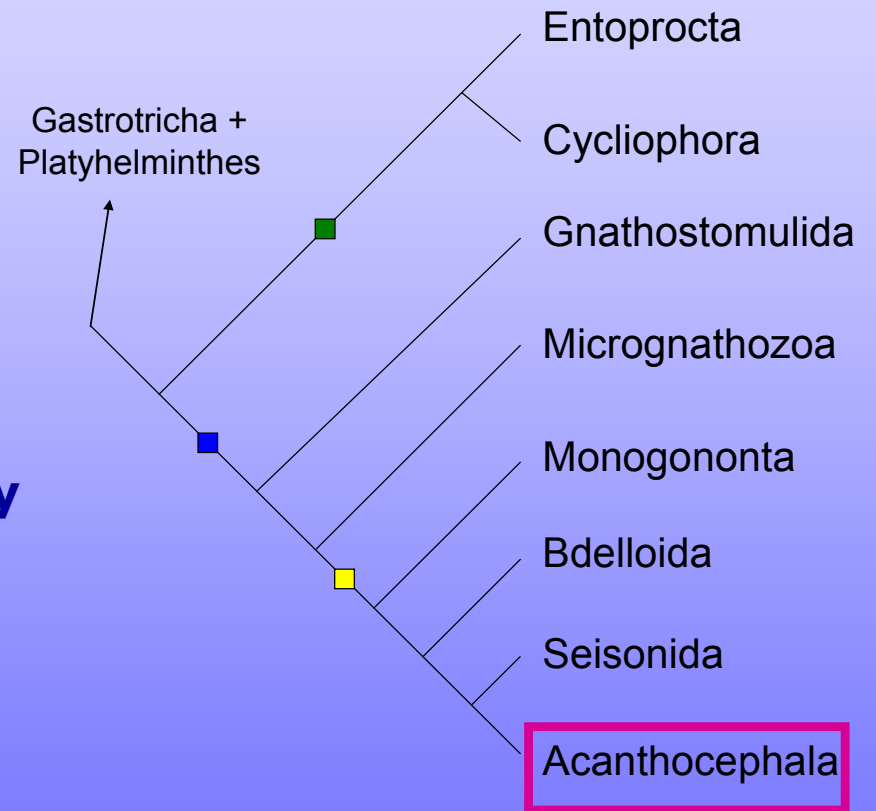
Bdelloidea – pijavenky

- sladkovodní i půdní
- cylindricky stažitelné tělo, teleskopicky stažitelné
- zástupce: *Philodina* - pijavenka



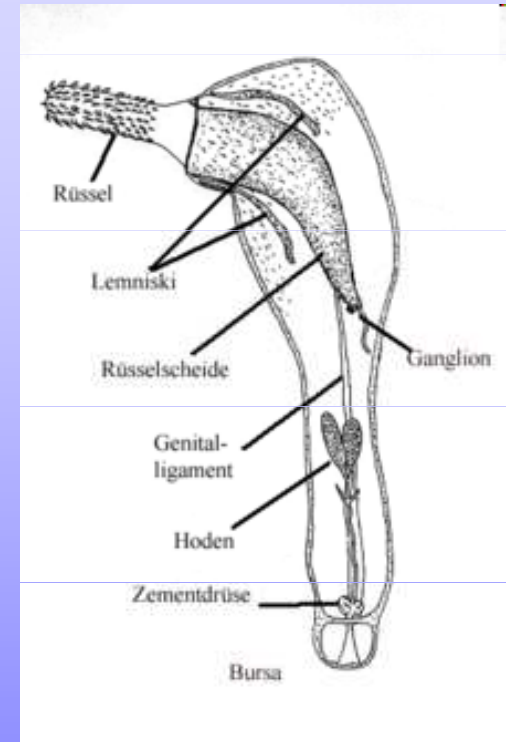
Acanthocephala - vrtejši

- **parazité s obligátním střídáním hostitele (obratlovci)**
- **vysunovatelný rypáček s háčky proboscis**
- **šíjová část obsahuje 2 lemnisky**
- **bez trávicí soustavy, příjem potravy osmoticky**
- **ganglion + nervová vlákna**
- **protonefridie**
- **gonochoristé**
- **vajíčko - mezihostitel - konečný hostitel**



Acanthocephala - vrtejši

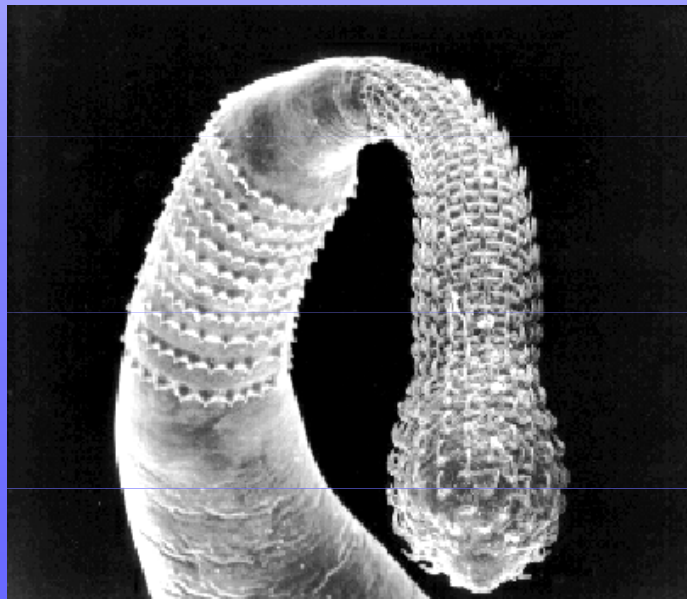
- *Acanthocephalus lucii*
- meziphostitel *Asellus aquaticus*
- definitivní hostitel okoun, candát, štika
- *Polymorphus magnus* - vrtejš kachní
- meziphostitel *Gammarus*
- konečný hostitel kachna
- *Macracanthorhynchus hirudinaceus* – vrtejš velký
- meziphostitel – chroust, zlatohlávek
- konečný hostitel prase



Acanthocephala - vrtejši



Acanthocephalus lucii



*Macracanthorhynchus
hirudinaceus*

