

Expedice na Krym

Středa 4.7. - neděle 29. 7. 2007



Doprava, ubytování a koupání v přírodě

(doprava vlastním autobusem, viz foto, ubytování ve vlastních stanech, ojedinelé v kempech či "hotelích")



Azovské moře



Koupel mládí ve Velkém kaňonu



"Chůze po vodě" Sivaše



Nocleh na pláži Bakalské kosy



Nocleh ve stepi u moře, Pesčanoje



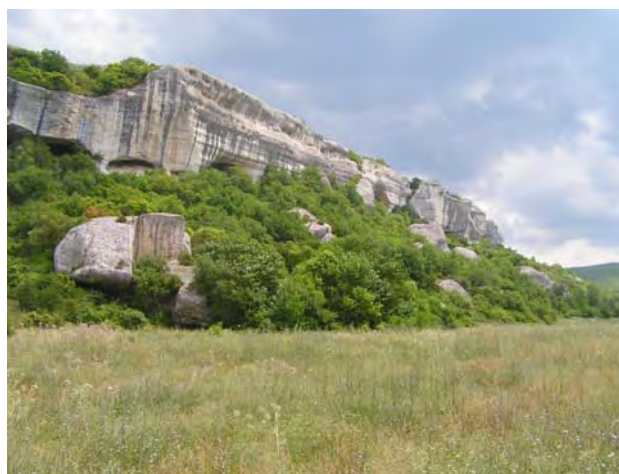
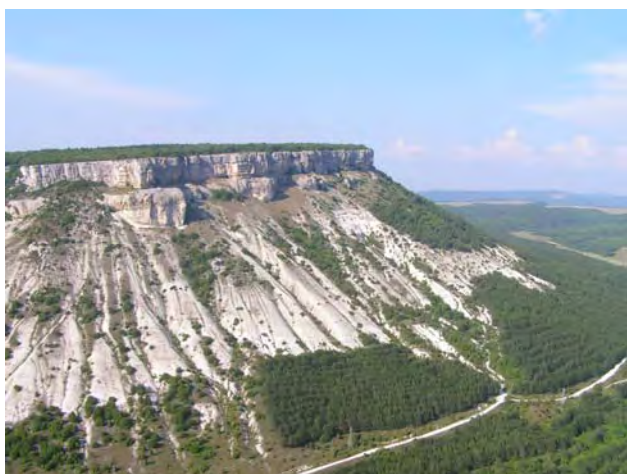
Nocleh v horách pod Mangupem

Skalní scenérie



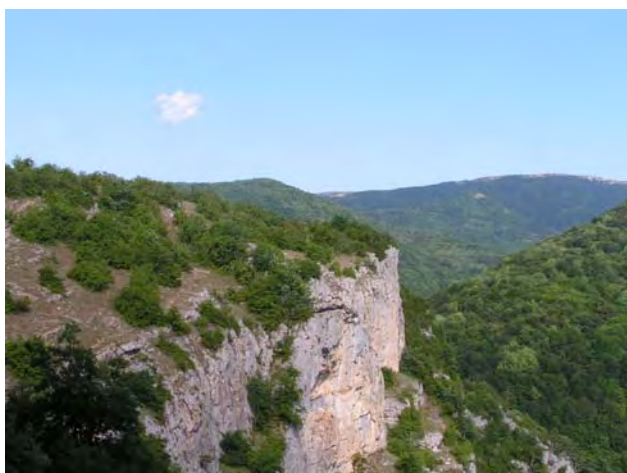
Tarchankutské pobřeží

Skalní most Atleš



Hora Beškoš (kuesta)

Skály pod Eski Kermenem



Srázy nad Velkým kaňonem

Skalní hříby na Demerdži

Geologické zajímavosti

(hlavně komplexy usazených a výlevných hornin, zkameněliny, některé typy minerálů, mladá aktivní geologie a geomorfologie)



Bahenní sopky, Bulganak



Polštářové lávy, Petropavlovský lom



Plno zkamenělin, Tarchankut



Oolitické vápence, Slavnoje



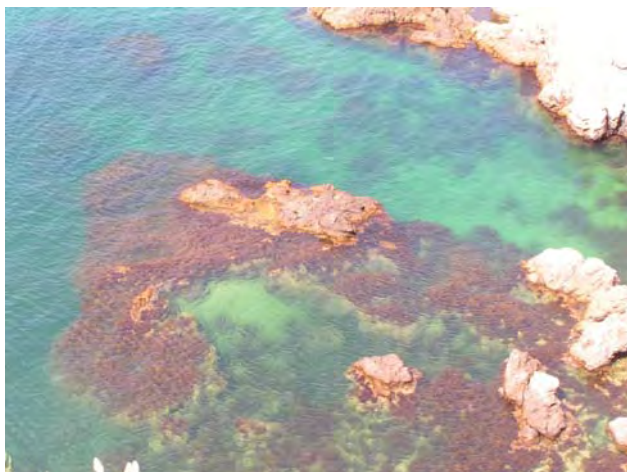
Naleziště minerálů (vivianit), Kerč



Zvrásněné vrstvy, Verchorečje

Živá příroda

(především zajímavé mořské, pobřežní a stepní druhy a biotopy, které nejsou u nás)



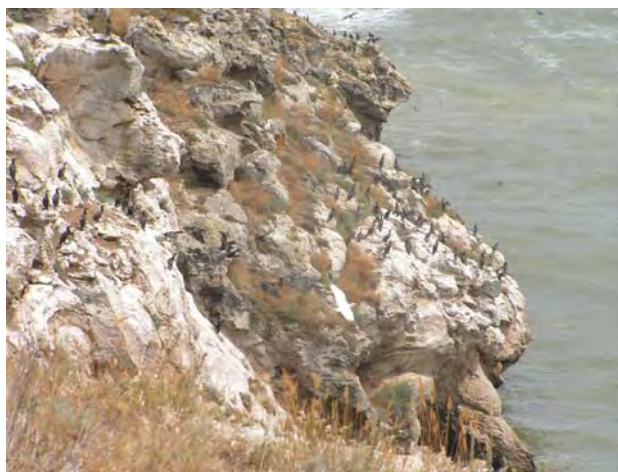
Podmořský život, Tarchankut



Sasanka koňská, Kerč



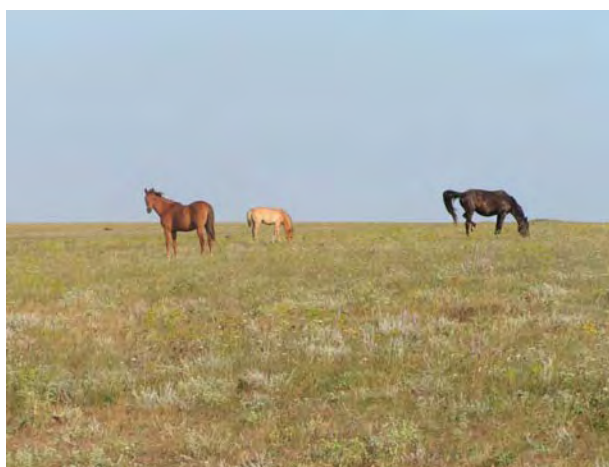
Ještěrky ve Velkém kaňonu



Kolonie kormoránů, Kazantip



Květy skalnaté stepi



Koně ve stepi, Tarchankut

Antické a středověké památky

(řecké antické osídlení, byzantský a italský středověk, karaimské památky)



Antické město Chersonésos



Janovská pevnost Sudak



Jeskynní město Bakla



Jeskynní město Eski Kermen



Karaimský chrám na Čufut Kale



Posvátný karaimský hřbitov Balta Tijmez

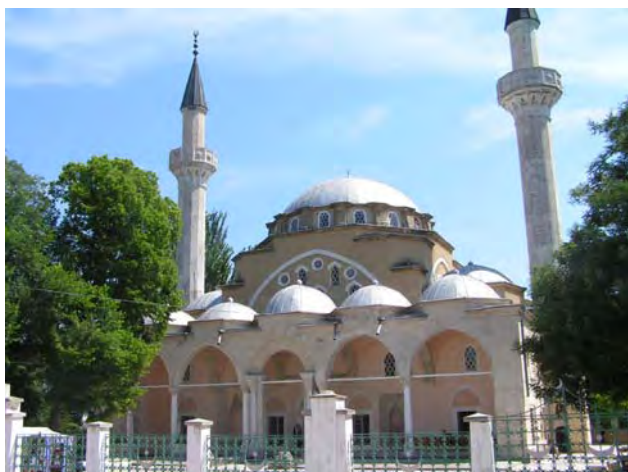
Muslimská a ruská architektura



Vstupní brána do chánského paláce



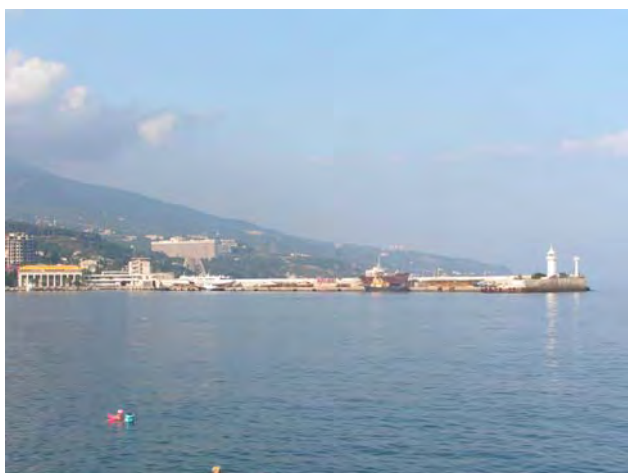
Místnost v chánském paláci



Mešita Džuma Džami v Jevpatorii



Chrám sv. Vladimíra v Sevastopolu



Přístavní část Jalty



Vlašťovčí hnízdo - symbol Krymu

Ruská realita



Tržnice v Rovnu

Ruská pohostinnost



Historické škodoväcké trolejbusy v Jaltě

Pomník osvoboditelům, Kazantip



Památník Adžimuškajských kamenolomů



Ocelové město Aršincevo

Další zajímavosti



Zlatá brána



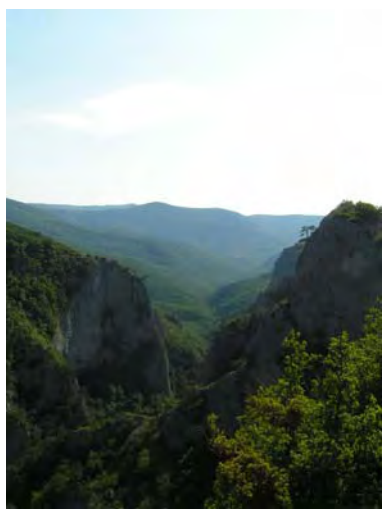
Zlatá brána



Hranice K-T, Skalistoje



Velký kaňon



Velký kaňon



Hranice K-T, Skalistoje



Sevastopol



Minaret v Jevpatorii



Uspenský klášter