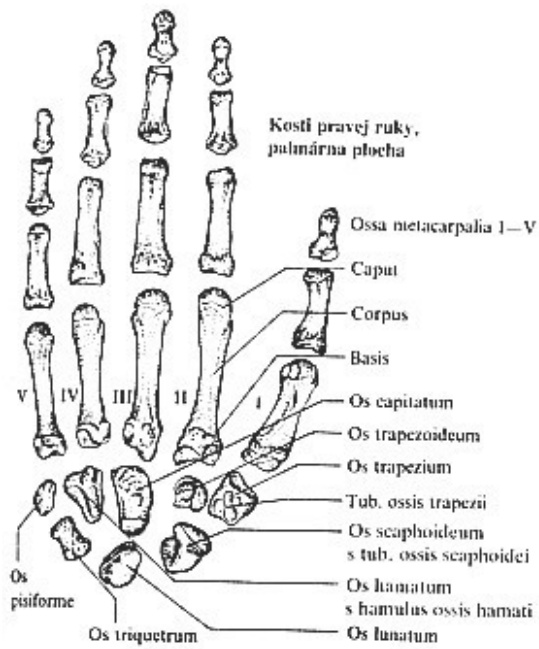
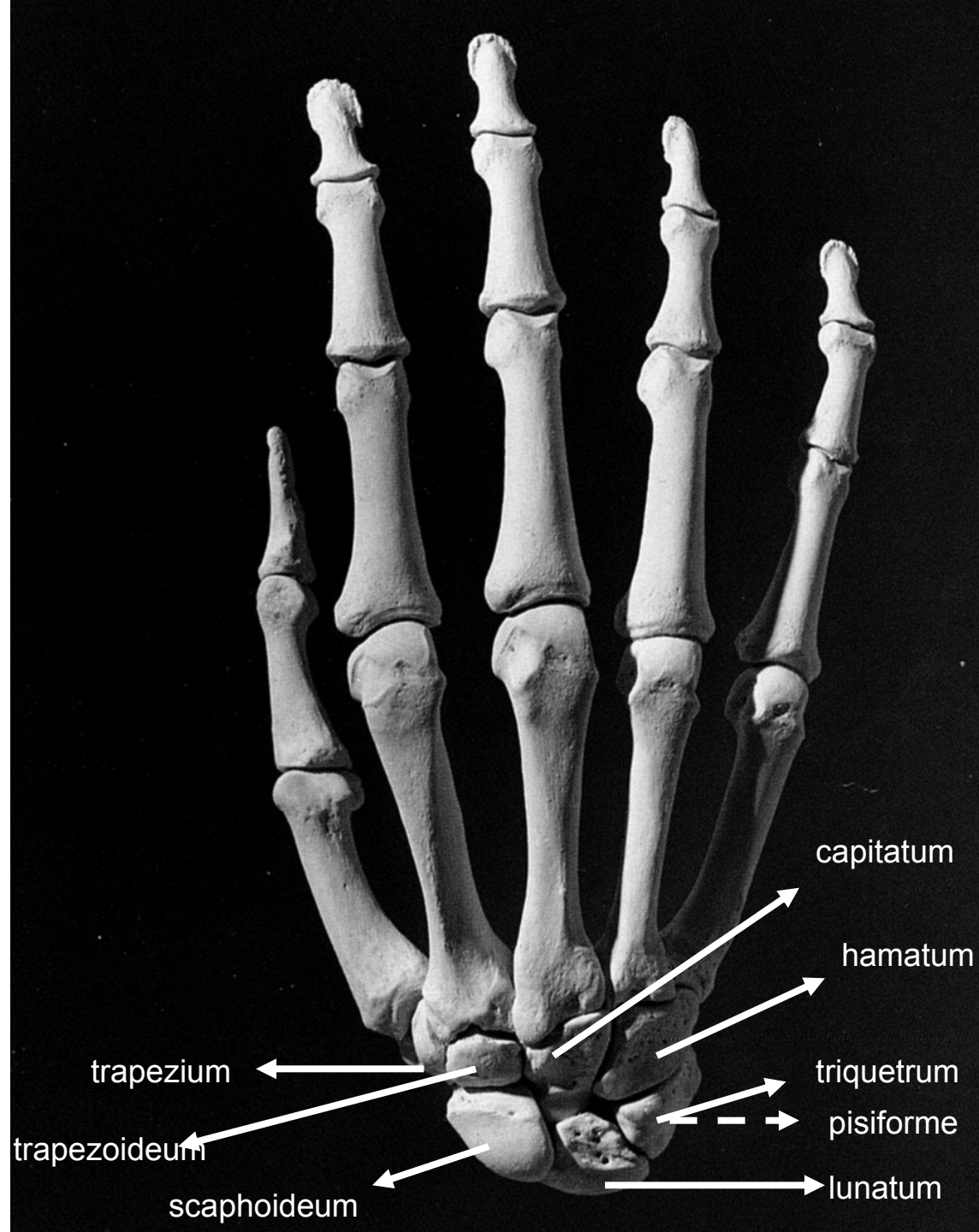
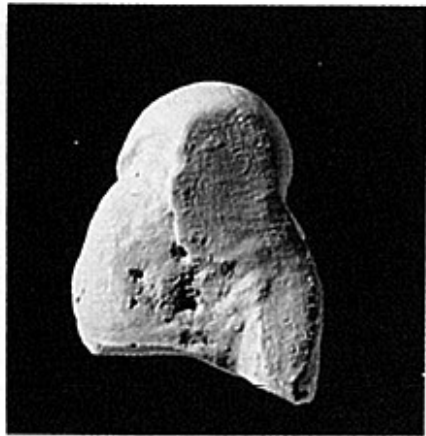


Kosti pravej ruky, dorzálna plocha

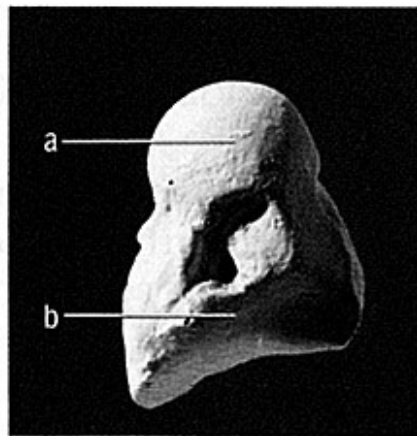


Kosti pravej ruky, palmarná plocha





View from the hamate



View from the scaphoid and trapezoid (from lateral)



Palmar view



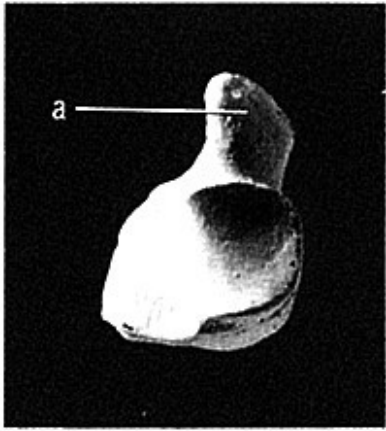
Dorsal view

Figure 10.13 Right capitate. Proximal is up. Natural size.



Figure 10.14 Right capitate. Palmar is up. Natural size.

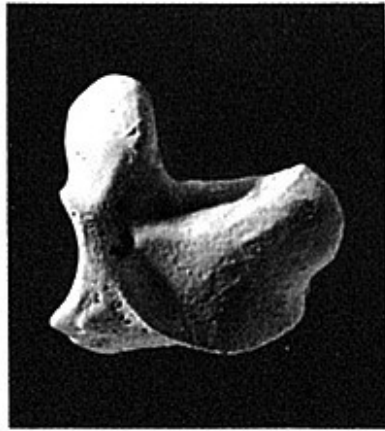
View from the MC-3 base



View from the MC-4 and
MC-5 bases



View from the capitate

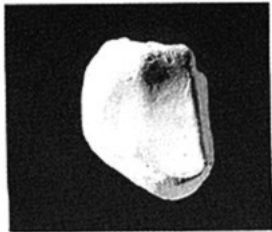


View from the triquetrum



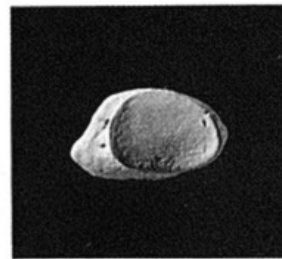
View from the lunate

Figure 10.15 **Right hamate.** Palmar is up. Natural size.



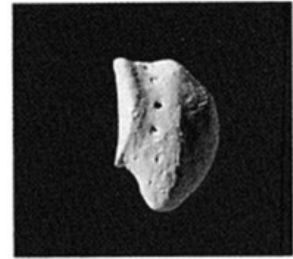
View from the capitate

Figure 10.5 **Right lunate.** Dorsal is up. Natural size.



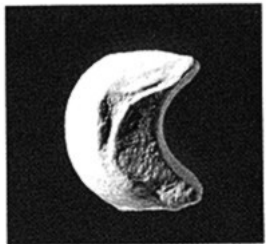
View from the triquetrum

Figure 10.9 **Right pisiform.**
Distal is toward the left.
Natural size.

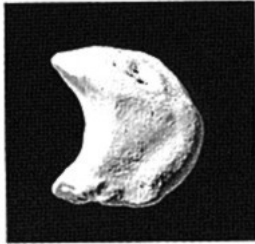


View from the proximal,
palmar hamate end (lateral)

Figure 10.10 **Right pisiform.** The
triquetrum facet is up and faces the
left (dorsal). Natural size.

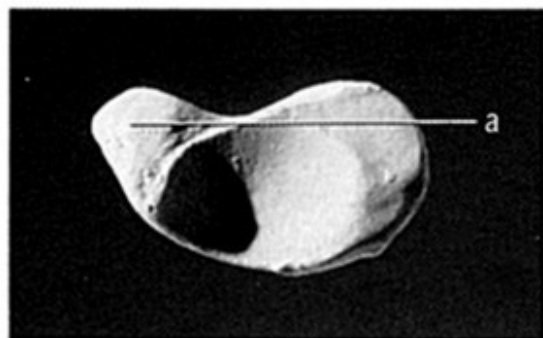


View from the scaphoid



View from the triquetrum

Figure 10.6 **Right lunate.** Palmar
is up. Natural size.

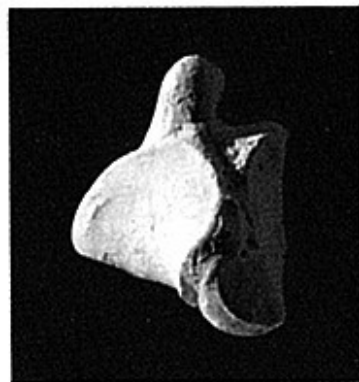


View from the capitate



View from the radius

Figure 10.4 Right scaphoid. Palmar is up. Natural size.



View from the MC-2
base

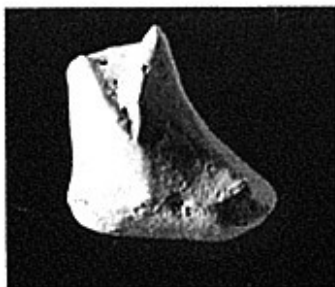


View from the lateral
scaphoid end

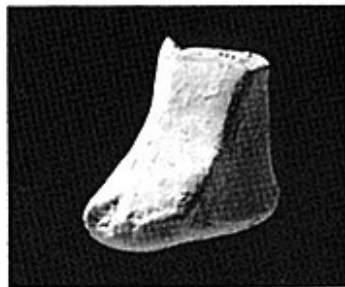


View from the
scaphoid-trapezoid
boundary (from medial)

Figure 10.11 Right trapezium. Palmar is up. Natural size.



View from the
distalmost trapezium



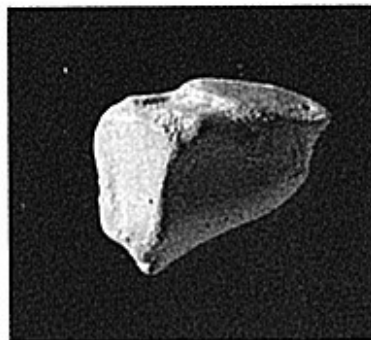
View from the capitate-
scaphoid boundary
(from proximal)

Figure 10.12 **Right trapezoid.** Palmar is up. Natural size.



Palmar view

Figure 10.7 **Right triquetrum.**
Lateral is up. Natural size.



View from the hamate

Figure 10.8 **Right triquetrum.**
Palmar is up. Natural size.



Figure 10.16 Right hand, palmar (anterior), rays 1-5, showing the metacarpals and the proximal, intermediate, and distal hand phalanges. Distal is up, lateral is toward the right. Natural size.

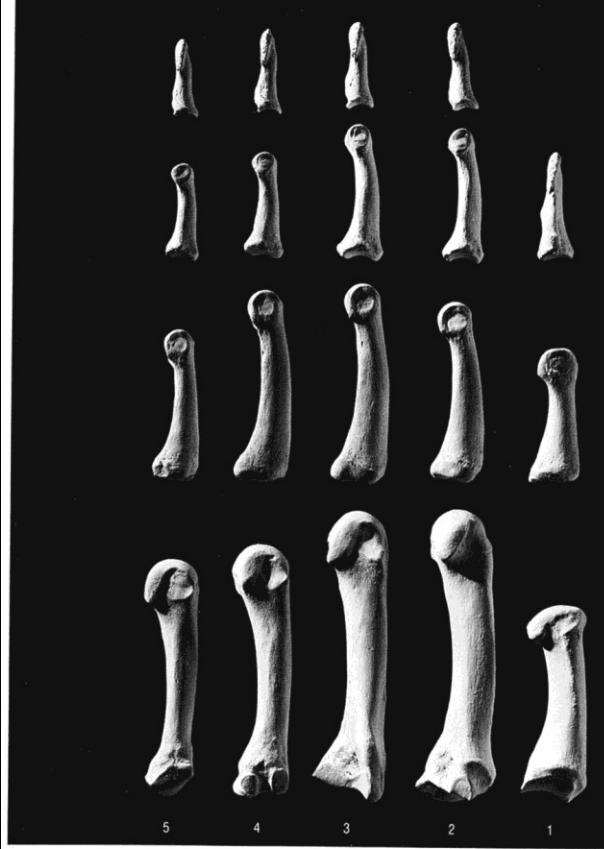


Figure 10.18 Right hand, lateral, rays 1-5, showing the metacarpals and the proximal, intermediate, and distal hand phalanges. Natural size.



Figure 10.19 Right-hand metacarpals, medial. Natural size.

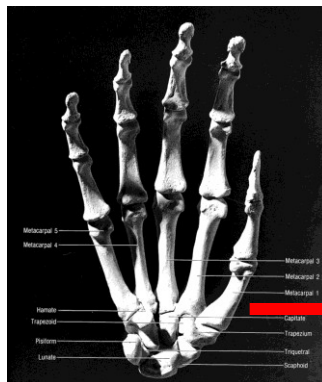
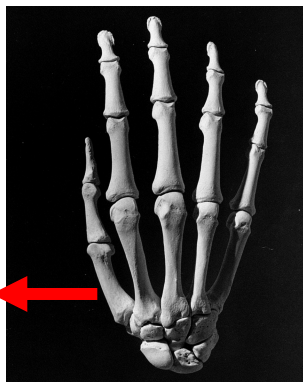
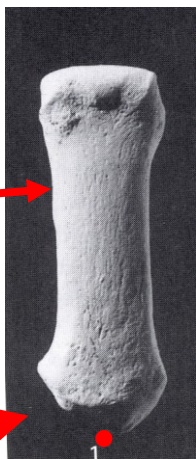
M

L

MC I

L

M



drsnatina

větší část plošky

menší část plošky

menší část plošky

větší část plošky

MC1dx dorzální pohled

MC1dx palmární pohled

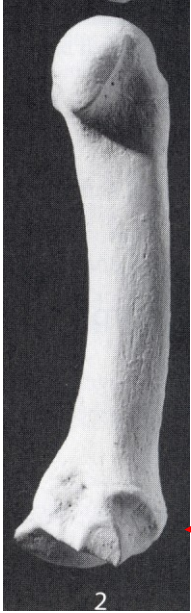
Palcový článek je malý a robustní, liší se od ostatních svou morfologií. Má silné tělo, drobnou nevýraznou hlavičku sedlovitého tvaru.

Stranové určení: proximální kloubní plocha zaklábující se s karpálními kůstkami má sedlovitý charakter. Lze ji myšleně rozdělit na dvě části. **Pokud máme MC1 dorzální stranou proti sobě a díváme se na proximální plošku, větší část plochy směřuje k mediální ose těla a menší část k laterální straně (tedy na malíkovou stranu).** MC1 má také na mediální straně pod hlavičkou drsnější povrch než na straně laterální. Při určování strany si zkusíme kost na své ruce.

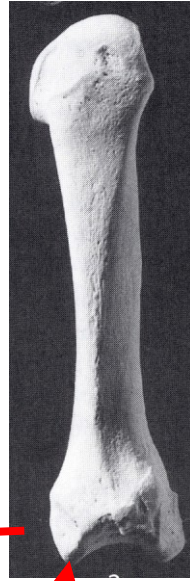
MCII

M

L

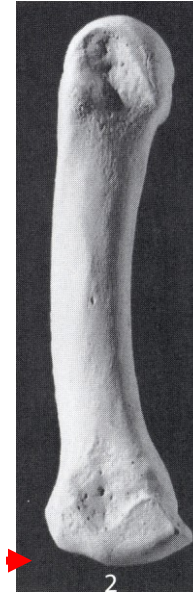


pohled z palcové strany
(laterální) – drobná hrotitá
ploška pro MC1



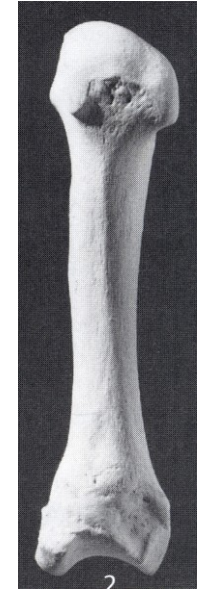
drobná hrotitá ploška

MC2 dx. dorzální pohled



pohled z malíkové strany (mediální)
– podlouhlá výrazná ploška pro
MC3

podlouhlá ploška

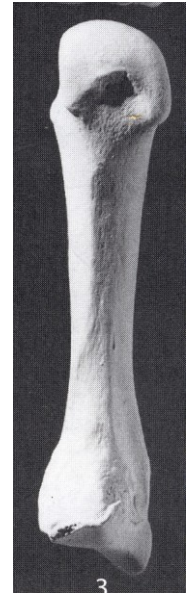
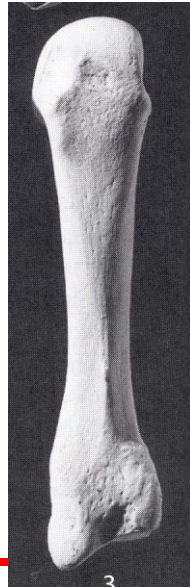
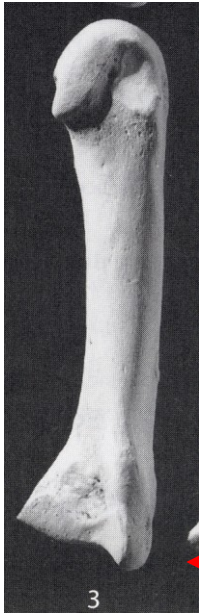


MC2 dx. palmární pohled

Pokud se díváme na MC2 z dorzální strany, tak drobná hrotitá ploška se zaklubeje s
palcem a podlouhlá výrazná ploška se zaklubeje s MC3

MCIII

M L



pohled z palcové strany (laterální) –
výrazný výběžek – processus styloideus
pro MC2

pohled z malíkové strany (mediální)
– dvě oddělené drobné plošky pro
MC4

MC3 dx. palmární pohled

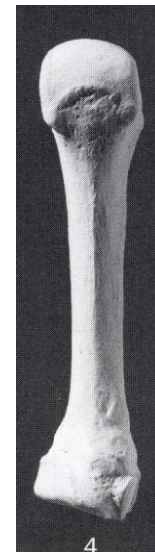
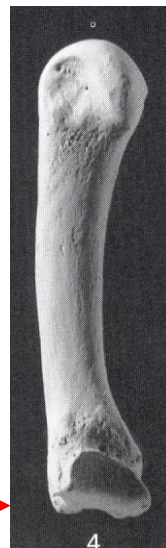
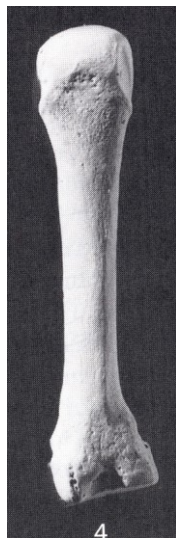
processus styloideus

MC3 dx. dorzální pohled

Díváme-li se na MC3 z dorzálního pohledu, processus styloideus směřuje vždy k MC 2 a dvě drobné kloubní plošky k MC4.

MCIV

M L



pohled z palcové strany (laterální) – dvě výrazné oddělené kloubní plošky pro MC3

pohled z malíkové strany (mediální) – jedna souvislá obdélníková plocha pro MC5

MC4 dx. palmární pohled

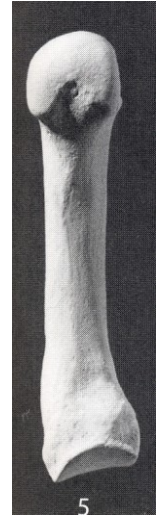
MC4 dx. dorzální pohled

Díváme-li se na MC4 z dorzálního pohledu, tak k MC3 jdou dvě drobné ale výrazné oddělené kloubní plošky, kdežto k MC5 jde jedna souvislá plocha obdélníkového tvaru.

MCV

M

L



pohled z palcové strany (laterální) –
jedna drobná obdélníková plocha pro
MC4

MC5 dx. dorzální pohled

pohled z malíkové strany (mediální) –
drsňá plocha bez kloubního povrchu

MC5 dx. palmární pohled

Díváme-li se na MC5 z dorzálního pohledu, tak k MC4 jde jedna souvislá plocha obdélníkového tvaru a na druhé straně kosti se již žádná kloubní plocha nenachází, protože další prst již nenavazuje.

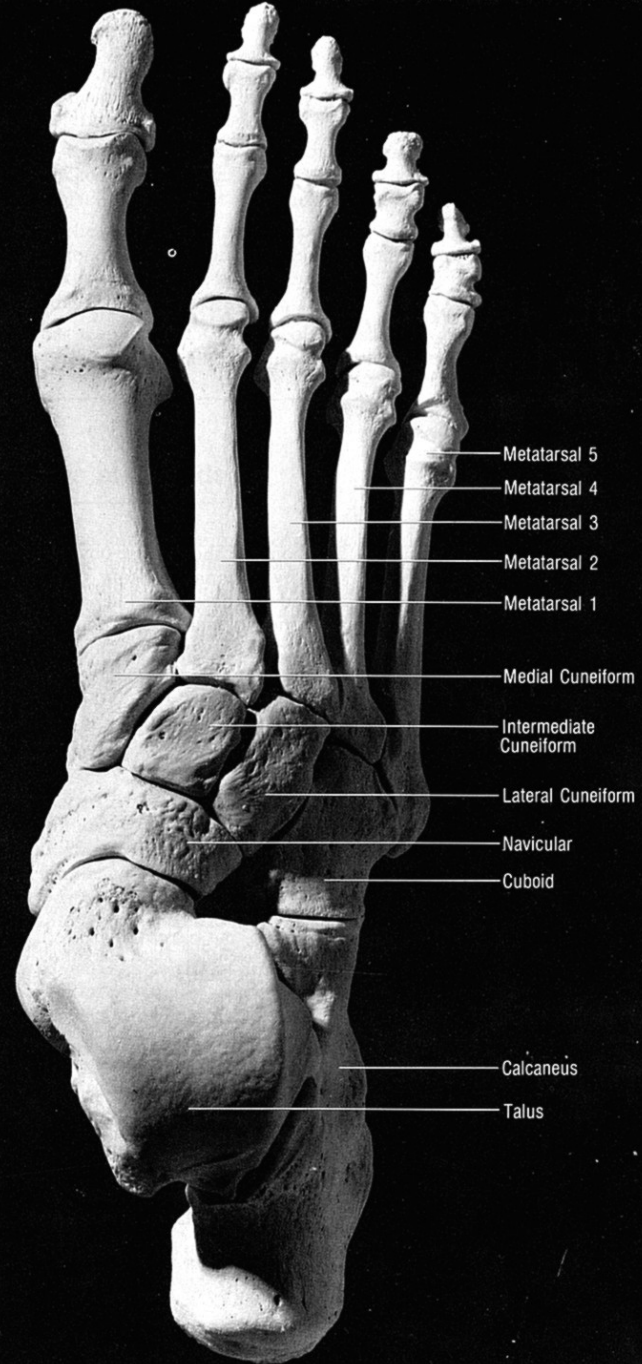


Figure 13.2 Right foot, dorsal [superior]. Sesamoid bones not included. Natural size.