

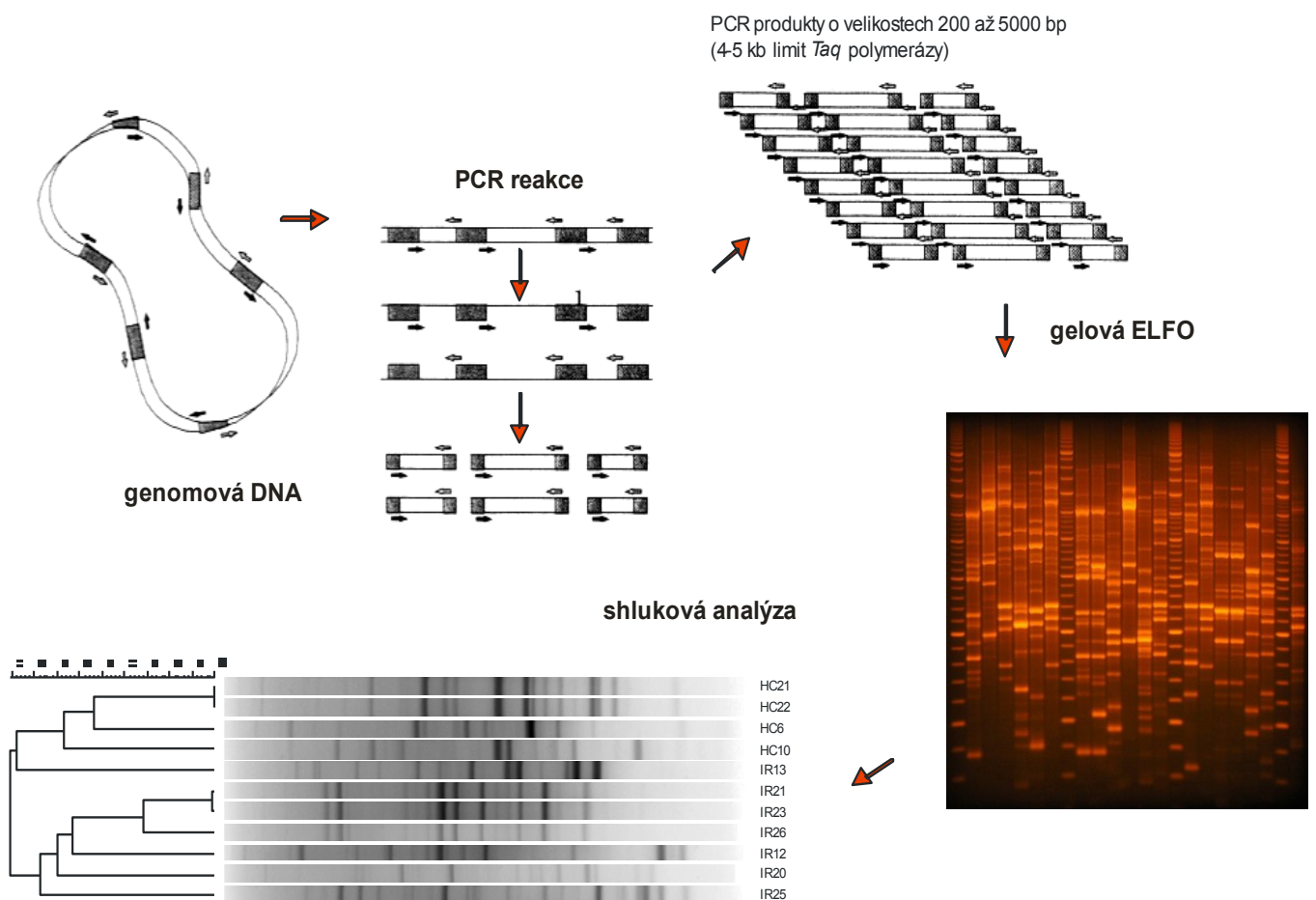
Identifikace bakterií metodou rep-PCR s primerem (GTG)₅

rep-PCR metody jsou založeny na shlukové analýze PCR produktů získanými s primery komplementárními k rozptýleným repetitivním sekvencím.

Rozptýlené repetitivní sekvence (Interspersed Repetitive Sequences)

< 500 bp, nekódující, rozšířeny v genomech prokaryot v různé orientaci a poloze

- **ERIC** (enterobacterial repetitive intergenic consensus), **REP** (repetitive extragenic palindromic sequence), **BOX**
- **(GTG)₅** ,popsán u *Salmonella* spp., *Shigella* spp., primer: 5'-GTG GTG GTG GTG GTG-3'



Výhody rep-PCR:

- dobrá diskriminační schopnost - druhově až kmenově specifická
- dobrá reprodukovatelnost - nutná optimalizace a standardizace
- jednoduché provedení, časová nenáročnost a rychlost, nízká cena

Nevýhody rep-PCR:

- problematická mezilaboratorní reprodukovatelnost - přenositelnost výsledků
- vliv metody izolace DNA, použitý termocykler ...