

Pražská pánev

(ordovik - devon)

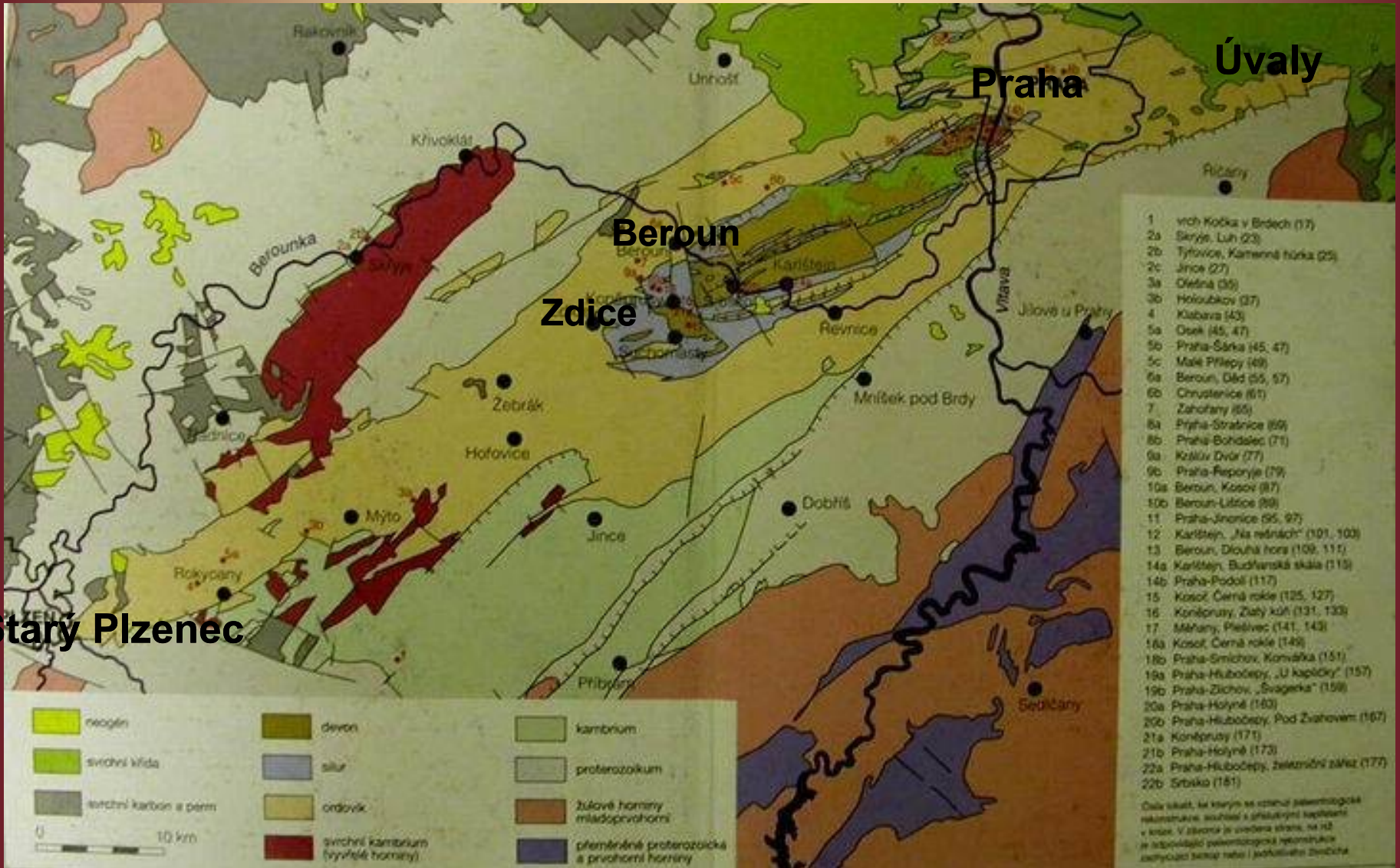


Úvod

PRAŽSKÁ PÁNEV:

- je jednou z klasických oblastí staršího paleozoika
- leží v centrální části Barrandienu, západní části bohemia, které představuje zakleslou kru uvnitř Českého masívu, uzavřenou mezi moldanubikem a rhenohercynikem
- Spodnoordovické až střednědevonské sedimenty a vulkanity pražské pánve vystupují na povrch v elipsovitém útvaru zhruba mezi Starým Plzencem a Úvaly, kde se noří pod sedimenty české křídové pánve

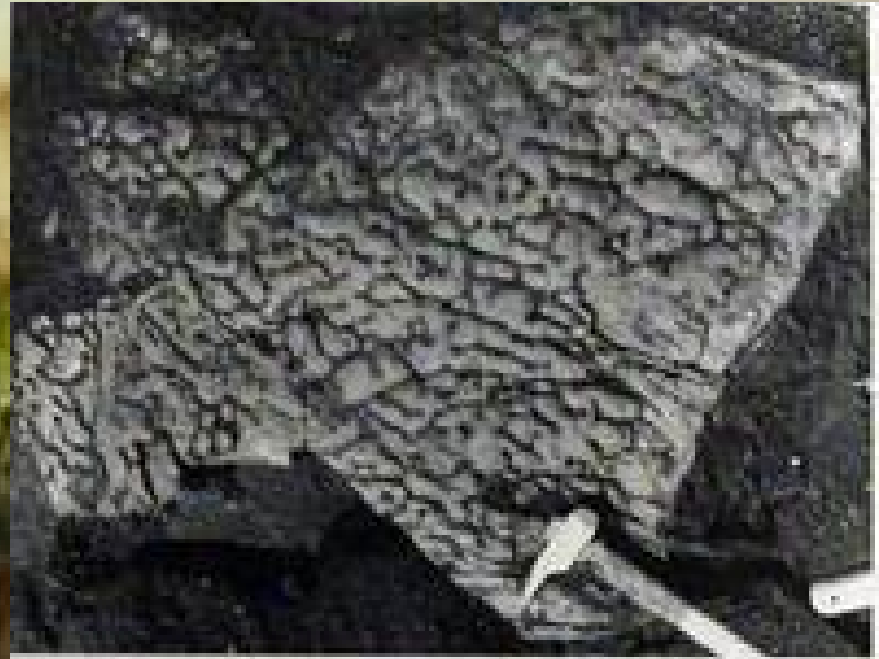
Barrandien-pražská pánev



Schématická mapka Barrandienu - Turek, V. - Horný, R. - Prokop, R. (2003): Ztracená moře uprostřed Evropy. - Academia. Praha.

Ejpovice – Fe ložisko a okraj pevniny

- Ejpovické železorné ložisko patřilo ve své době v Barrandienu mezi vůbec nejvýznamnější, je součástí osecko-kváňského obzoru (šárecké s.)
- Těžbou byl odkryt okraj pobřeží



Nahoře – povrchový odkliz železných rud před jeho zatopením

Vpravo – povlaky stromatolitů a mechovek na Pt buližnicích z ordovického pobřeží odkryté těžbou Fe rud



Králův Dvůr-Levín - zalednění ve svrchním ordoviku



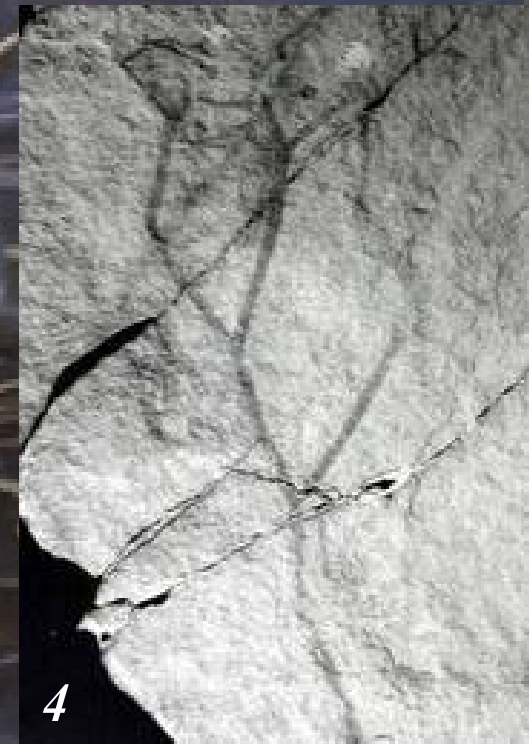
Důkazy zalednění:

- tzv. perníková vrstva ve svrchním království - velké krátkodobé oteplení
- diamiktity (s dropstony) ve spodní části kosovu (viz. obr. vpravo dole)

Zalednění vedlo k velkému vymírání (zejména trilobitů, brachiopodů a jiných význačných skupin)



Lom Kosov u Berouna – okno do siluru

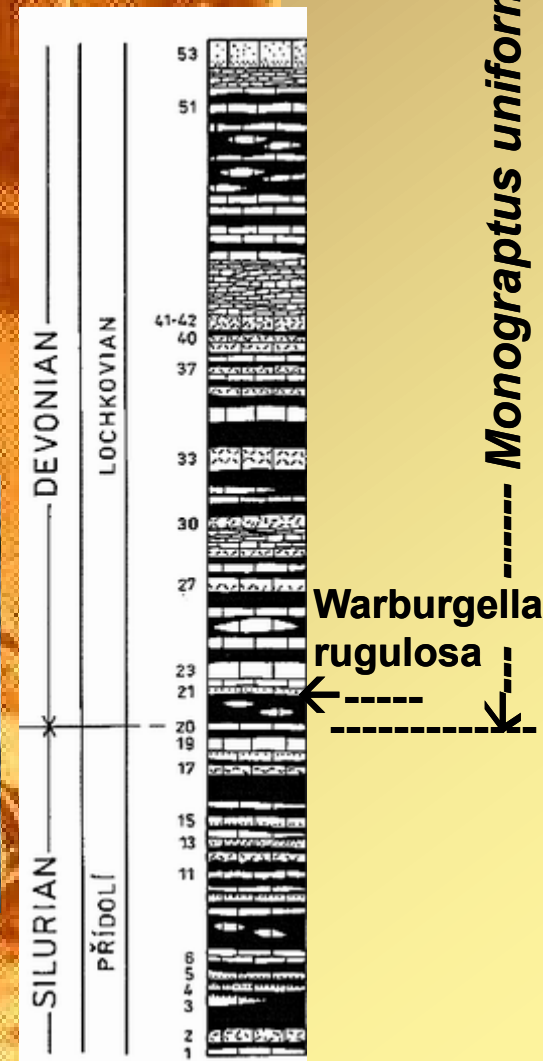
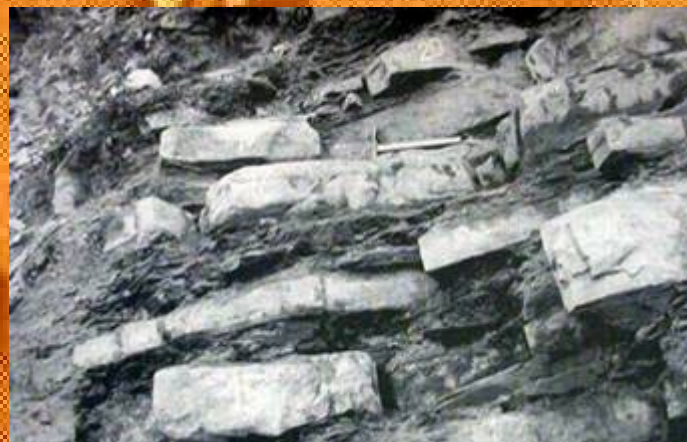


- 1 – deska s ortokonnými nautiloidy (kopaninské s.)
- 2 – lomová stěna lomu Kosov od Králova Dvora
- 3 – *Acanthalomina minuta* (kopaninské s.)
- 4 - *Cooksonia hemisphaerica* (požárské s.)

Klonk u Suchomast – hranice silur/devon



GEOLOGICKÝ PROFIL NA TOMTO MÍSTĚ JE TYPICKÝM
 PROFILEM /STRATOTYPEM/ HRANICE MEZI SILURSKÝM
 A DEVONSKÝM ÚTVÁREM. BYL SCHVÁLEN MEZINÁRODNÍ
 STRATIGRAFICKOU KOMISÍ NA XXIV. MEZINÁRODNÍM
 GEOLOGICKÉM KONGRESU V MONTREALU R. 1972
 JAKO SVĚTOVÝ STANDBART TĚTO HRANICE.
 HRANICE MEZI SILUREM A DEVONEM
 PROBÍHÁ VE VRSTVĚ Č.20.



	micrite & v.f. biocl. ls		medium biocl. ls
	coarse crinoidal ls		calc. mudstone

- nahore památník stanovení mezinárodním stratotypu hranice silur-devon r. 1972 na XXIV. MGK v Montrealu
- vpravo nahore jedna z desek na památníku
- dole detail - hranice probíhá uvnitř vrstvy č.20

- hranice- definována na bázi výskytu graptolita *Monograptus uniformis*

Koněprusy – korálový útes

- Jeden z největších spodně devonských korálových útesů na světě
- Je zde poněkud jiné stratigrafické členění devonu než je tomu jinde v Barrandienu: na koněpruské vpence (prag) diskordantně nasedají vápence suchomastské (Zlíčov/Dalej), které tvoří výplně neptunických žil, v jejich nadloží jsou vyvinuty acanthopygové vápence (Eifel) s *Acanthopyge haueri*
- největší jeskynní systém v Čechách

