

Téma- morfologie bakteriální buňky a morfologie kolonií

- Kateřina Křivá

Použité organismy

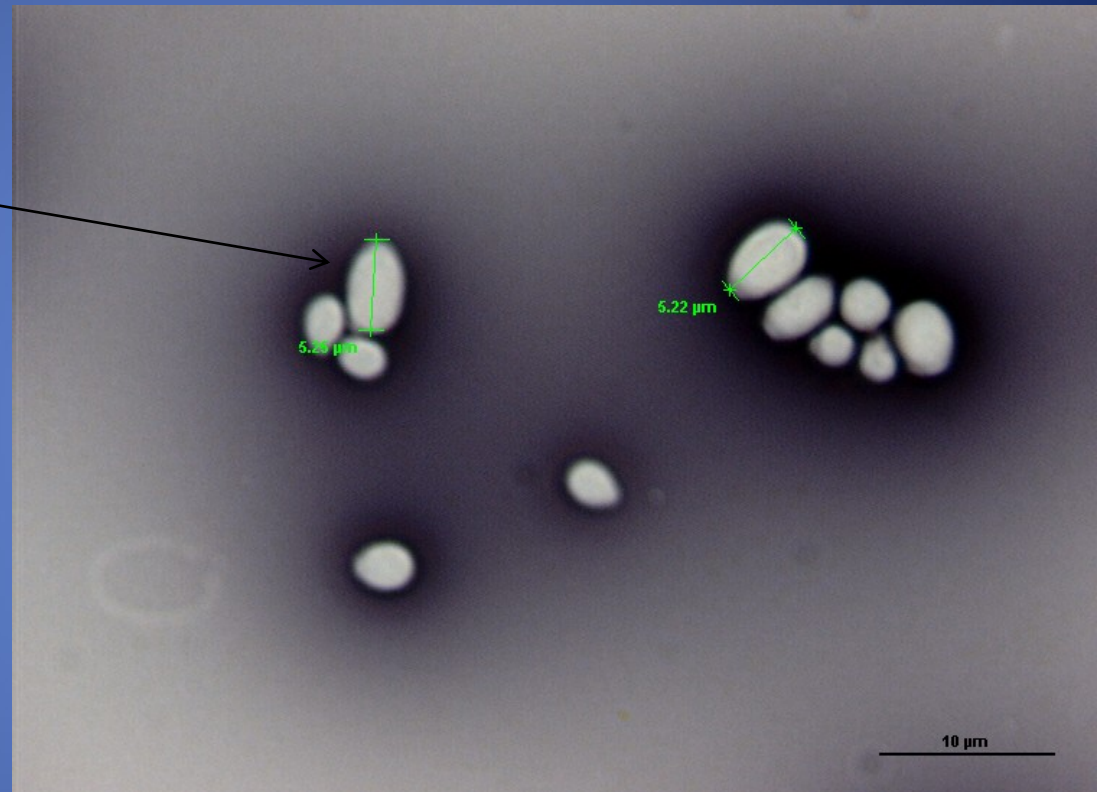
- *Leuconostoc mesenteroides* CCM 1803
- *Bacillus sphaericus* CCM 1615
- *Ancylobacter aquaticus* CCM 2549
- *Saccharomyces cerevisiae*
- *Streptococcus mutans* CCM 7409T

Metody barvení

- **Gramovo barvení** – rozlišení grampozitivních a gramnegativních bakterií, fixovaný preparát
- Barvení- krystalová violeť (30 s), oplach vodou, Lugolův roztok (30 s), oplach vodou, odbarvení ethanolem (20-30 s), oplach vodou, dobarvení safraninem (60 s), oplach vodou
- **Negativní barvení**- obarvení pozadí buňky nigrosinem, nefixovaný preparát
- **Barvení zředěným karbofuchsinem**- sliz (*Leuconostoc mesenteroides*), nefixovaný preparát

Saccharomyces cerevisiae

- negativní barvení
- eukaryotní buňka
- elipsoidní tvar



Bacillus sphaericus CCM 1615

- negativní barvení
- G+ bakterie
- tyčkovitý tvar



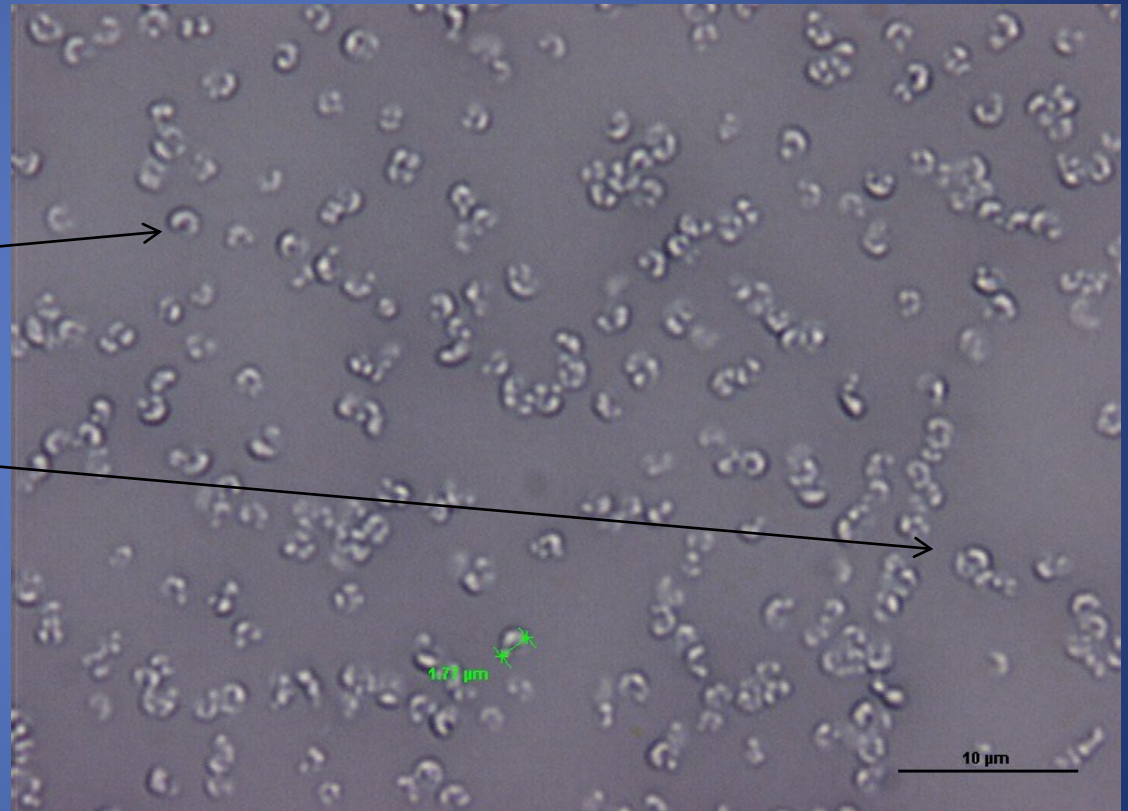
Streptococcus mutans CCM 7409T

- negativní barvení
- G+ bakterie
- kokovitý až tyčkovitý tvar



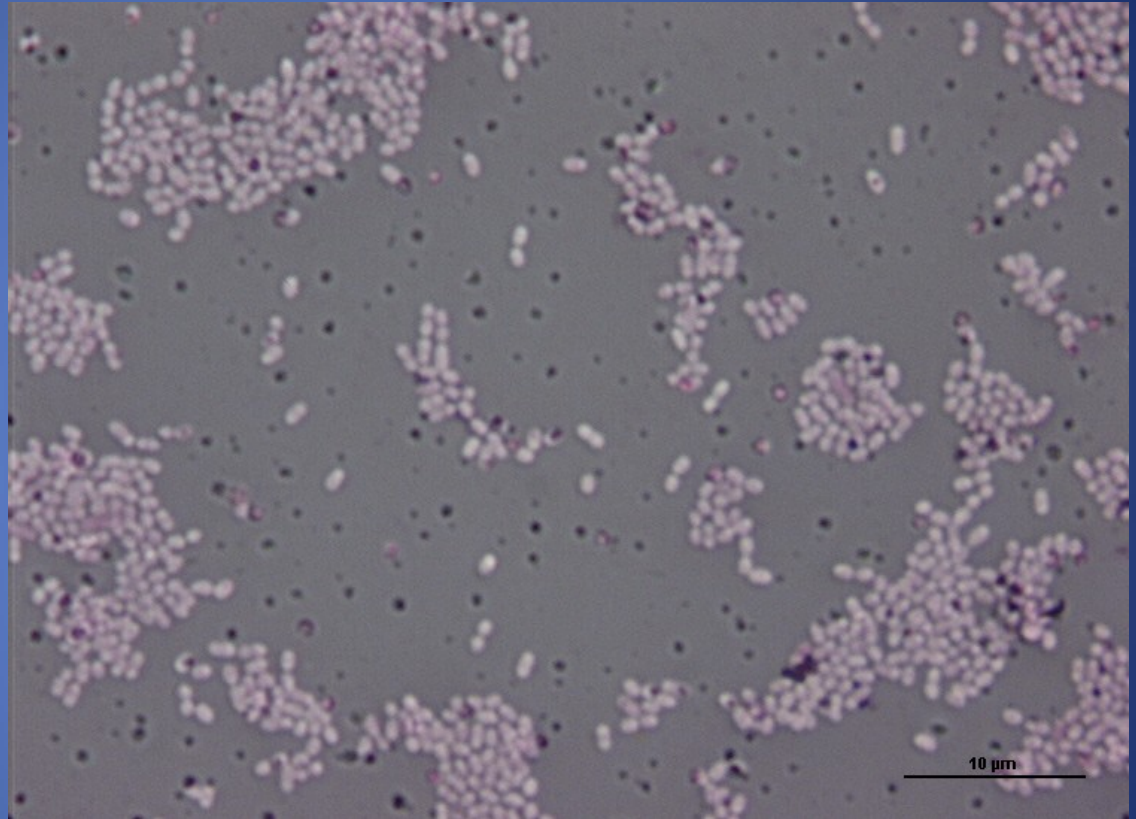
Ancylobacter aquaticus CCM 2549

- negativní barvení
- G- bakterie
- rohlíčkovitě zakřivené tyčky
- tvoří prstýnky



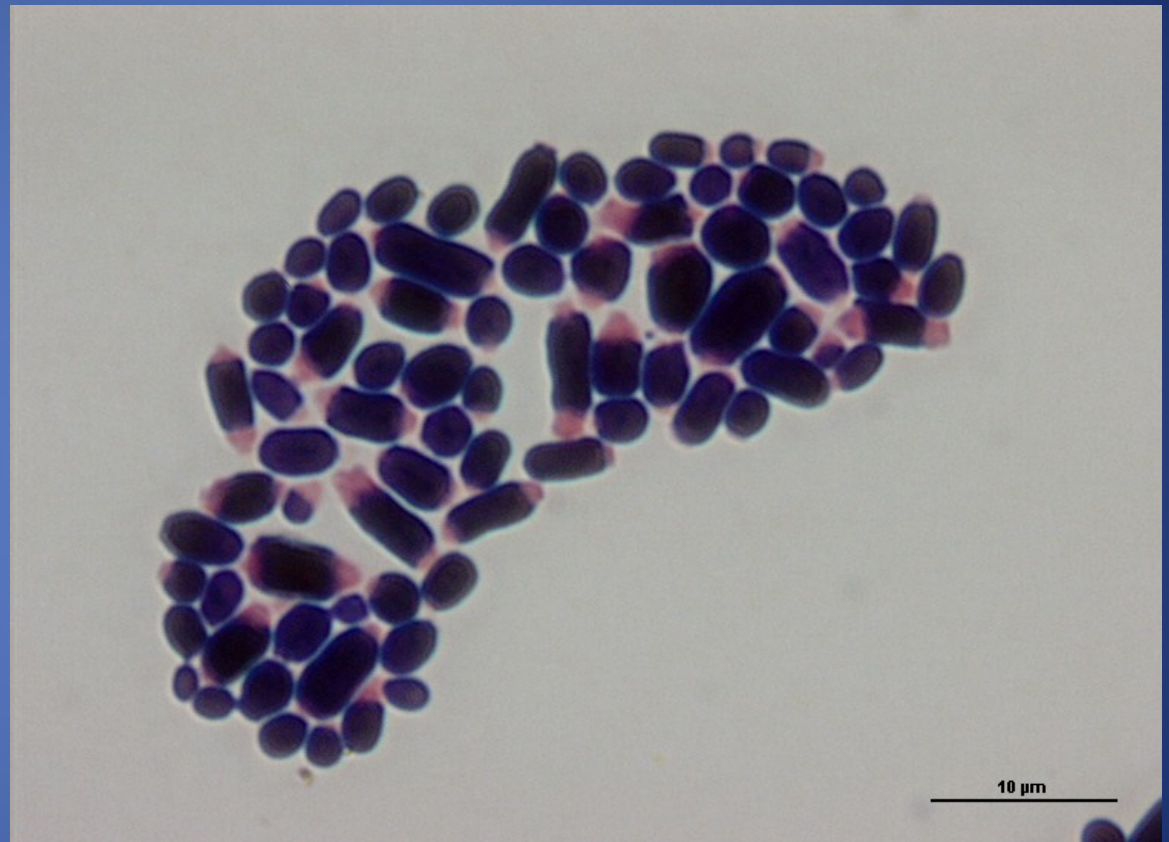
Leuconostoc mesenteroides CCM 1803

- barvení
karbolfuchsinem
- G+ bakterie
- kokovité nebo
oválné buňky
- sliz



Saccharomyces cerevisiae

- Gramovo barvení
- eukaryotní buňka
- barví se
grampozitivně
- kultivace - 2 dny



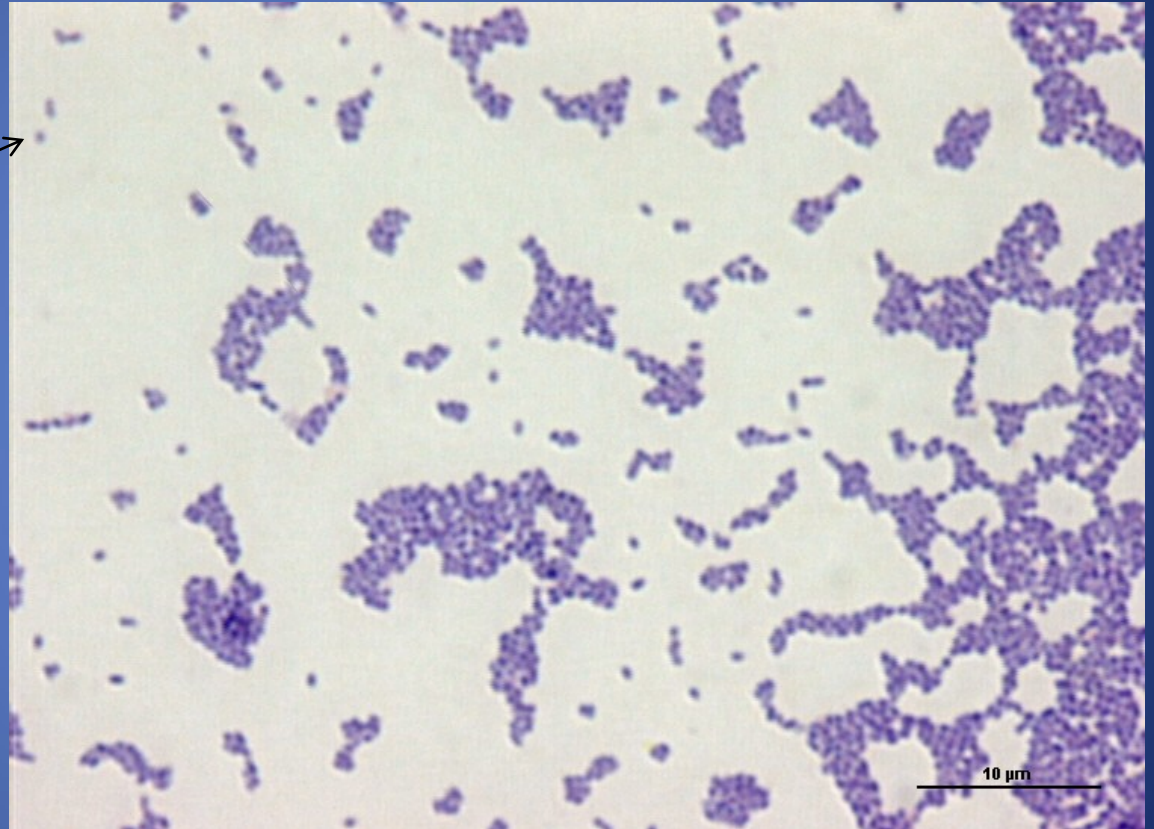
Bacillus sphaericus CCM 1615

- Gramovo barvení
- G+
- tvoří endospóry-
terminální, buňku
vyklenující
- tyčinkovitý tvar
- kultivace- 2 dny



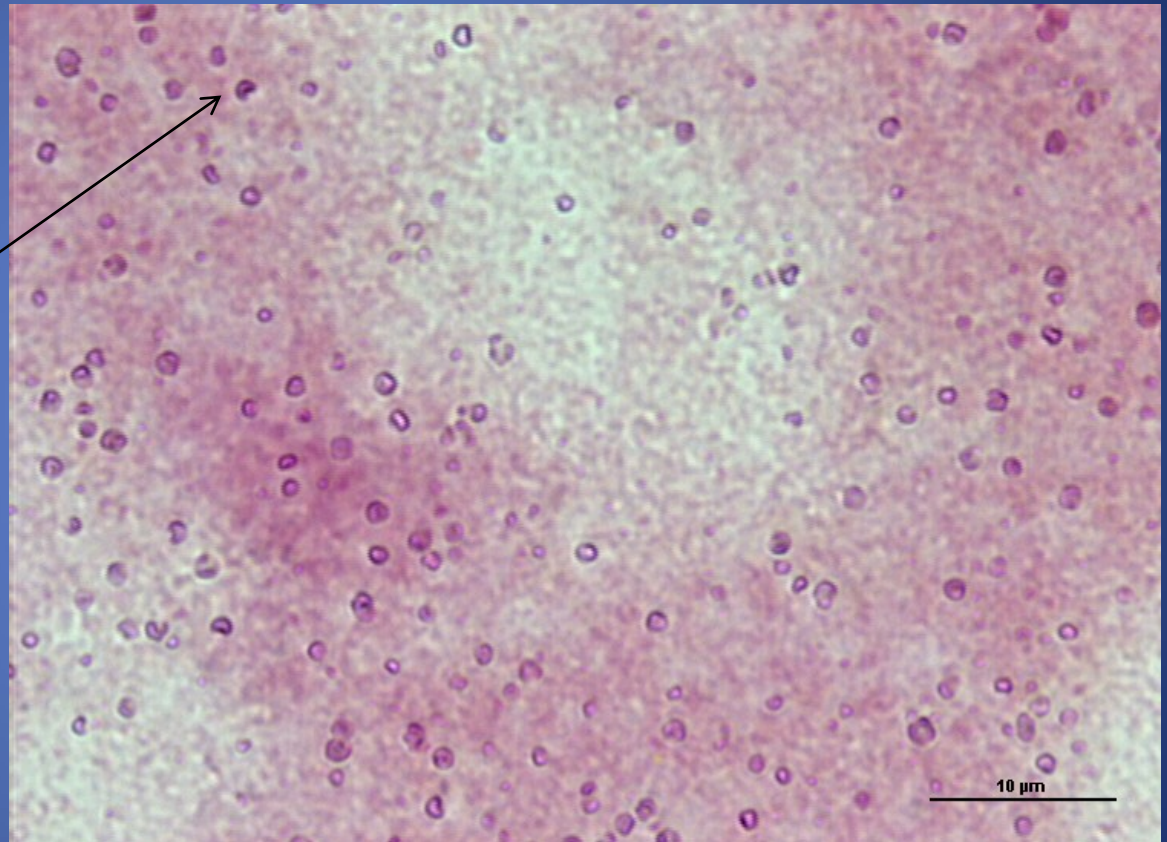
Streptococcus mutans CCM 7409T

- Gramovo barvení
- G+
- tvar- koky
- kultivace- 2 dny



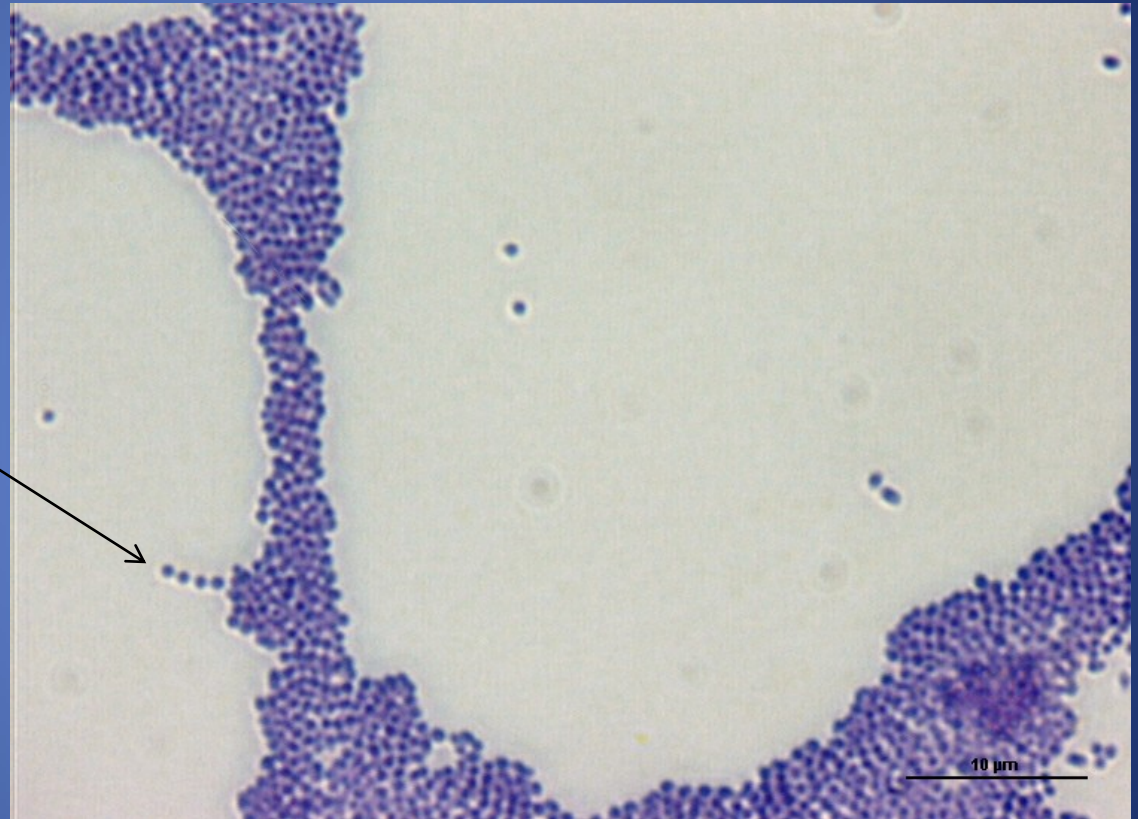
Ancylobacter aquaticus CCM 2549

- Gramovo barvení
- G-
- rohlíčkový tvar
- kultivace - 5 dní



Leuconostoc mesenteroides CCM 1803

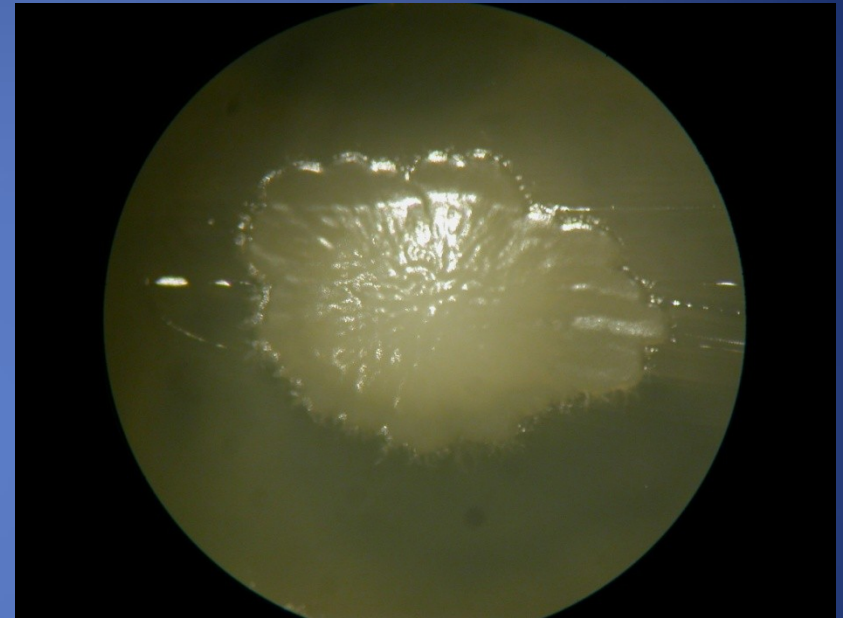
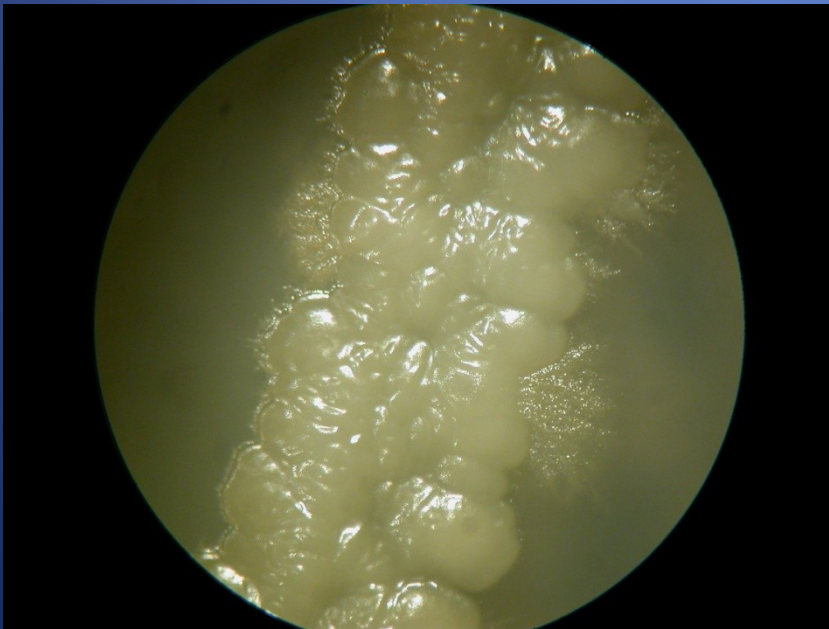
- Gramovo barvení
- G+
- kokovité buňky
- tvoří řetízky
- MRS bez sacharózy (30 °C)
- 2 dny



Saccharomyces cerevisiae

(makroskopické snímky)

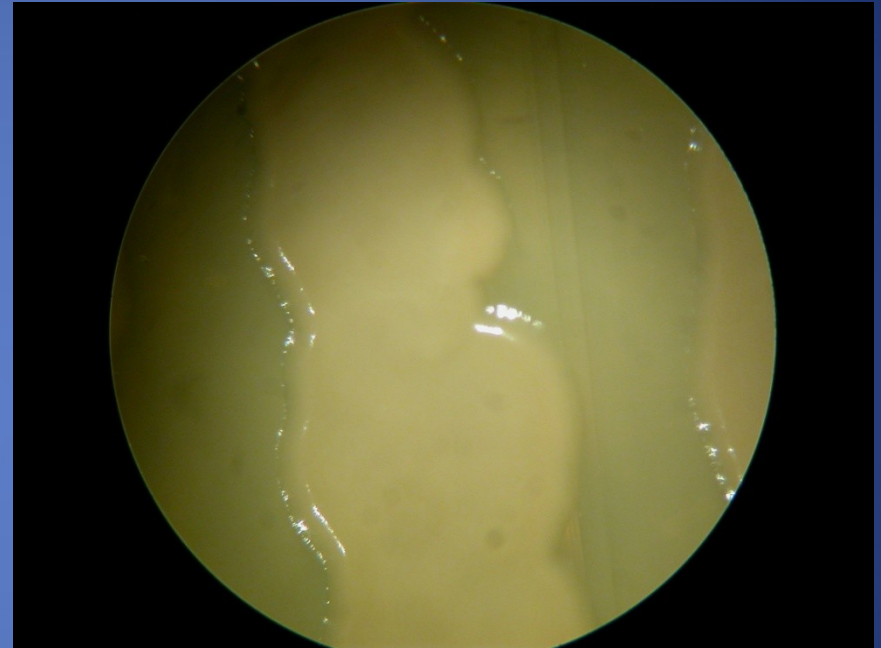
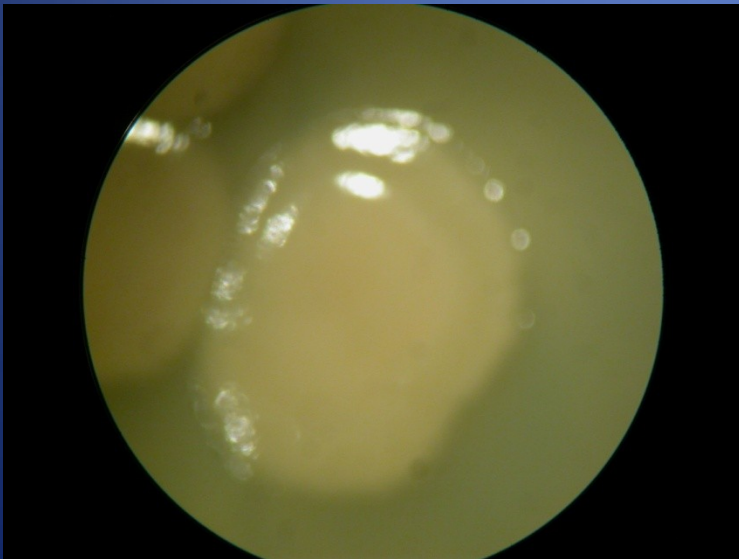
- nepravidelný tvar
- světle hnědá barva
- vrásčitý povrch
- sladinový agar, kultivace- 2 dny



Bacillus sphaericus CCM 1615

(makroskopické snímky)

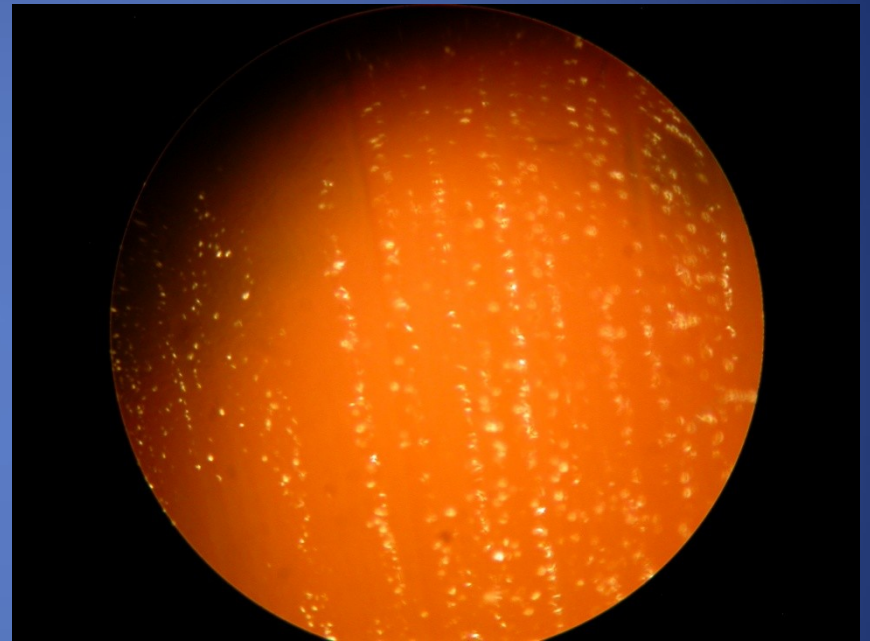
- hladký okraj
- lesklé, světle žluté
- vypouklé
- kultivace- 2 dny



Streptococcus mutans CCM 7409T

(makroskopické snímky)

- kulaté kolonie
- lesklé, bílé
- vypouklé kolonie
- krevní agar, kultivace- 2 dny



Ancylobacter aquaticus CCM 2549

(makroskopické snímky)

- kulaté kolonie
- lesklé, bílé
- okraj hladký
- vypouklé
- kultivace- 7 dní



Leuconostoc mesenteroides CCM 1803

(makroskopické snímky)

- okrouhlé drobné kolonie
- lesklé, bílé, hladké okraje
- vypouklé kolonie
- MRS se sacharózou (25 °C)
- kultivace- 2 dny

