

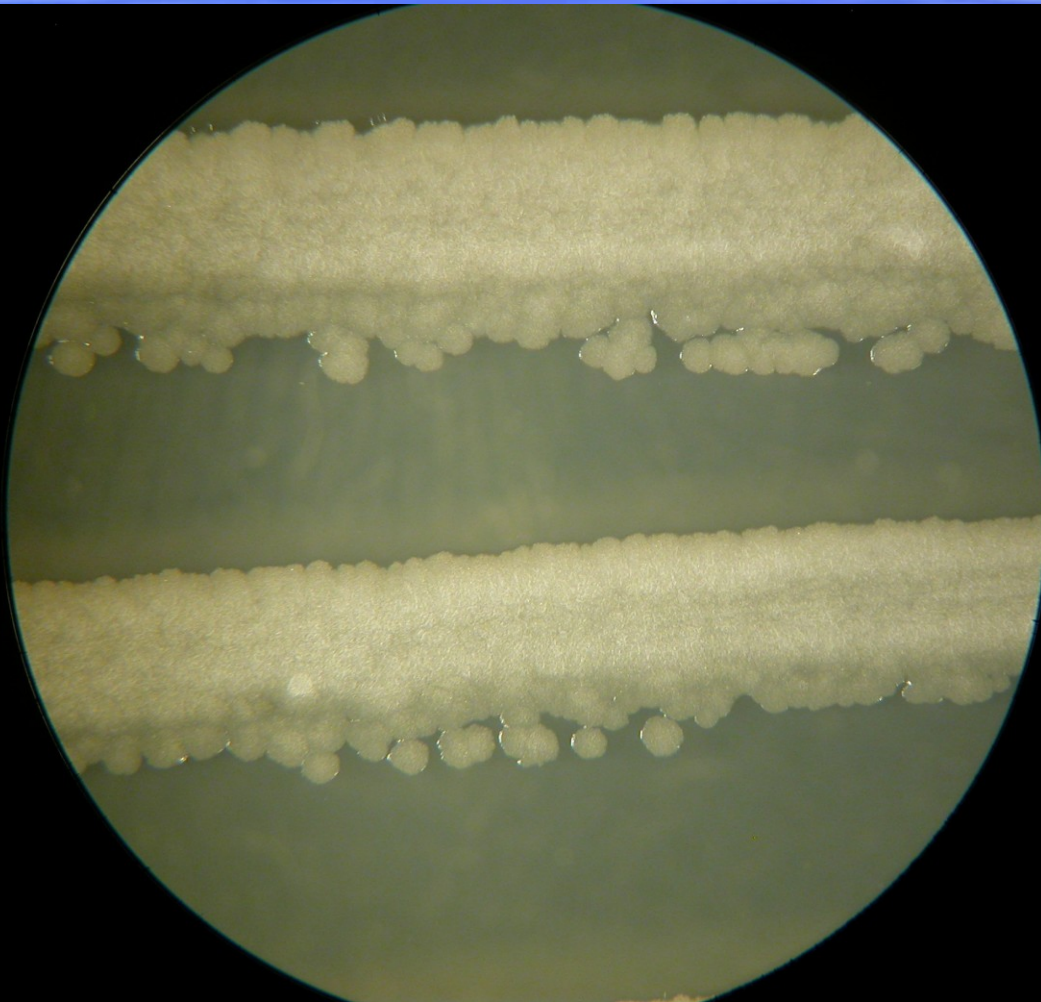
Protokol č.3 – blok č.3

Farbenie bunkových inklúzií a
fluorescenčné farbenie
acidorezistených baktérií

Použité kmene

- Farbenie bunkových inklúzií
 - *Bacillus cereus* CCM 2010
 - *Bacillus megaterium* CCM 2007
 - *Saccharomyces cerevisiae*
- Fluorescenčné farbenie
 - *Mycobacterium phlei* CCM 5639

Bacillus cereus CCM 2010



Farba : biela, krémová

Povrch : drsný

Okraje : vlnité

Bacillus megaterium CCM 2007

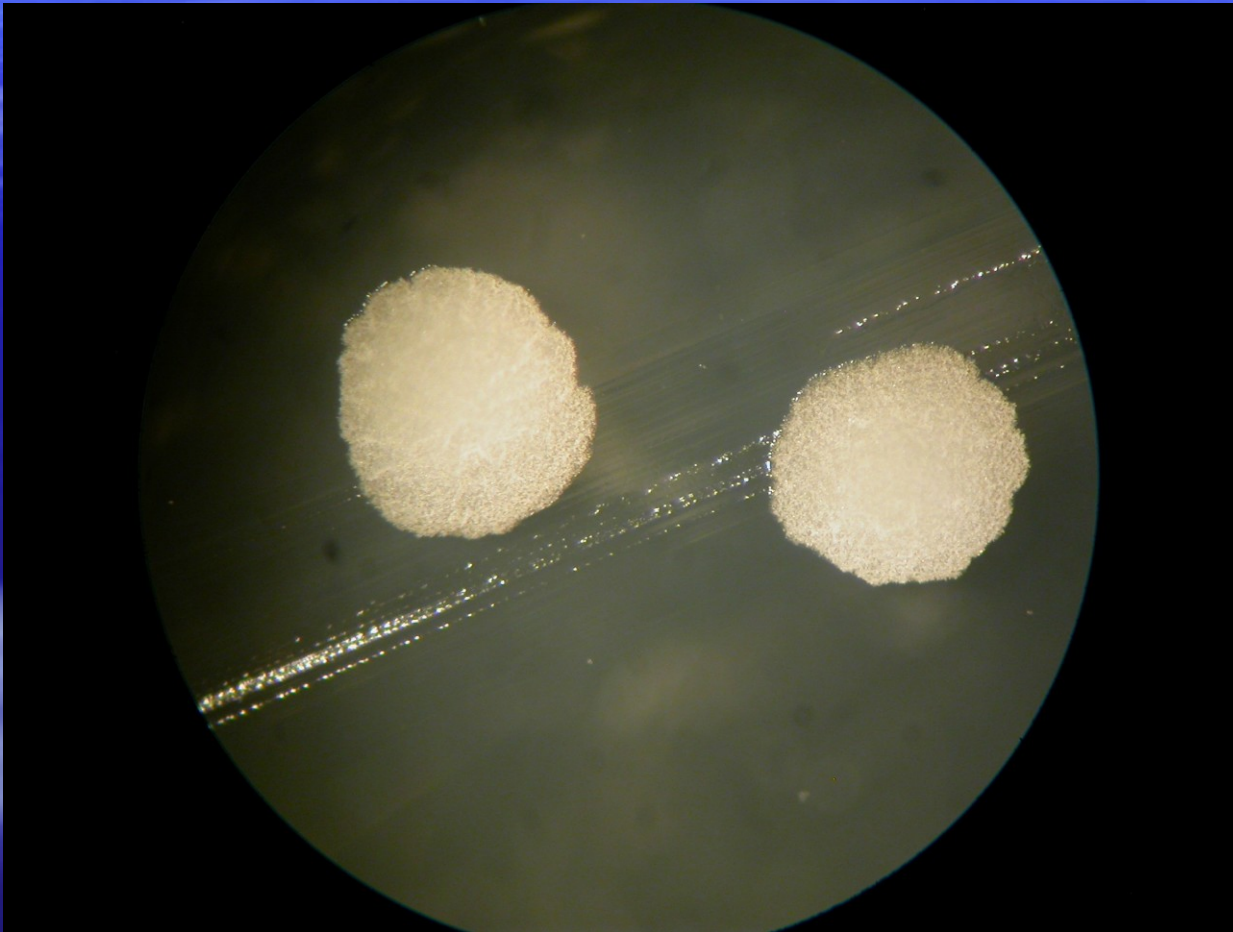


Farba : biela, nažltá

Povrch : drsný

Okraje : mierne zúbkaté

Saccharomyces cerevisiae

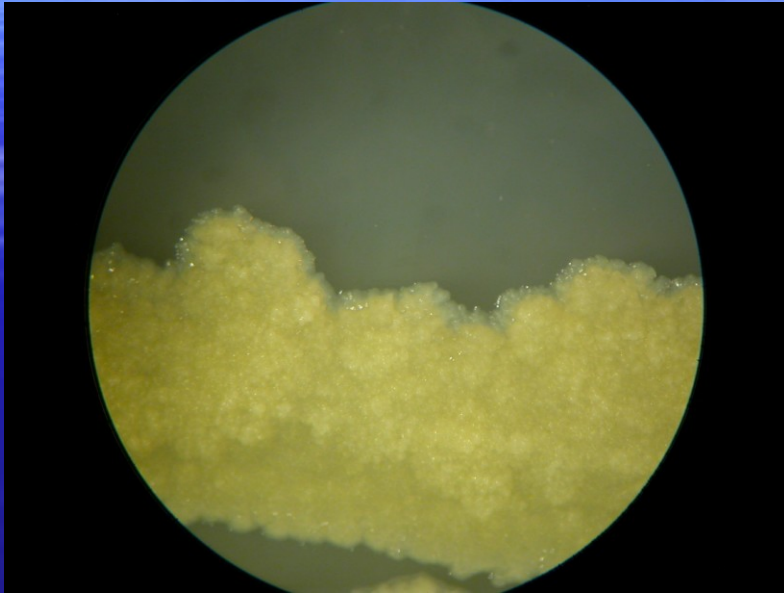


Farba : biela

Povrch : drsný

Okraje : zvlnené

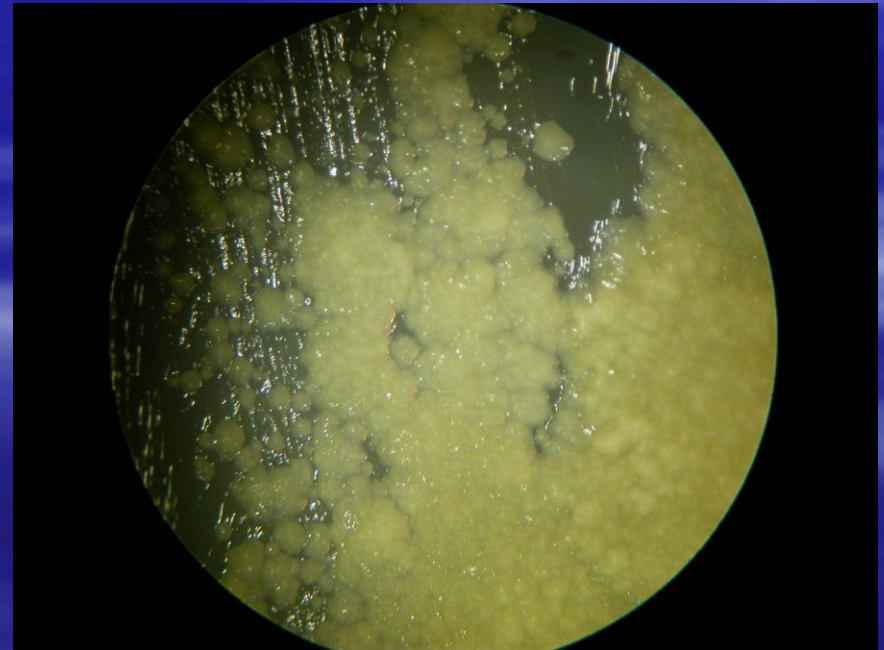
Mycobacterium phlei CCM 5639



Farba : žltá

Povrch : drsný , miestami hrboľatý

Okraje : nerovnomerné



Farbenie bunkových inklúzií

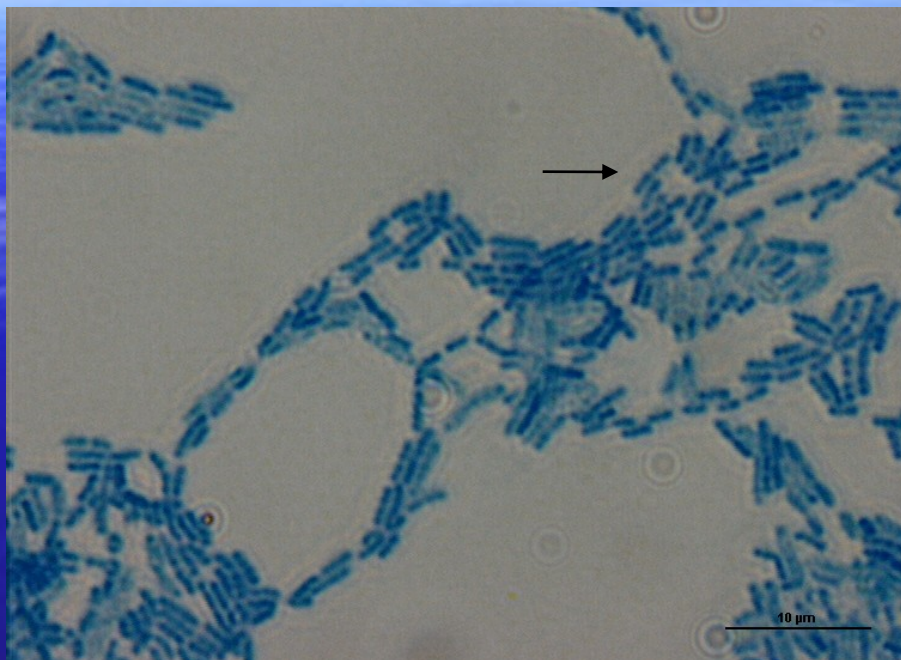
Barvení volutinu

- Nátěr buněčné suspenze necháme zaschnout
- Převrstvíme na 1-3 minuty Löfflerovou methylenovou modří, vyžralou alespoň 12 měsíců
- Opláchneme, osušíme a pozorujeme pod imerzním objektivem

Barvení tuku

- Buněčnou suspenzi rozmícháme s 0,1% roztokem Sudanu III v ethanolu a glycerolu, překryjeme krycím sklíčkem a necháme působit 10-30 minut

Bacillus cereus CCM 2010



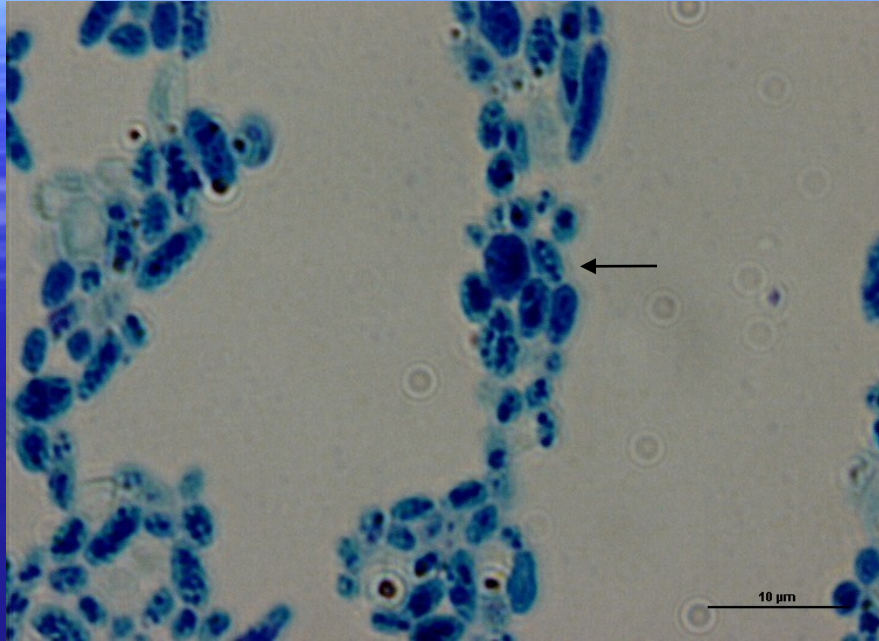
Tmavomodrá zrníčka volutinu ve světle zbarvených buňkách

Červeně zbarvené kapénky tuku uvnitř buněk



Sacharomyces cerevisiae

Tmavomodrá zrníčka volutinu ve světle zbarvených buňkách



Červeně zbarvené kapénky tuku uvnitř buněk



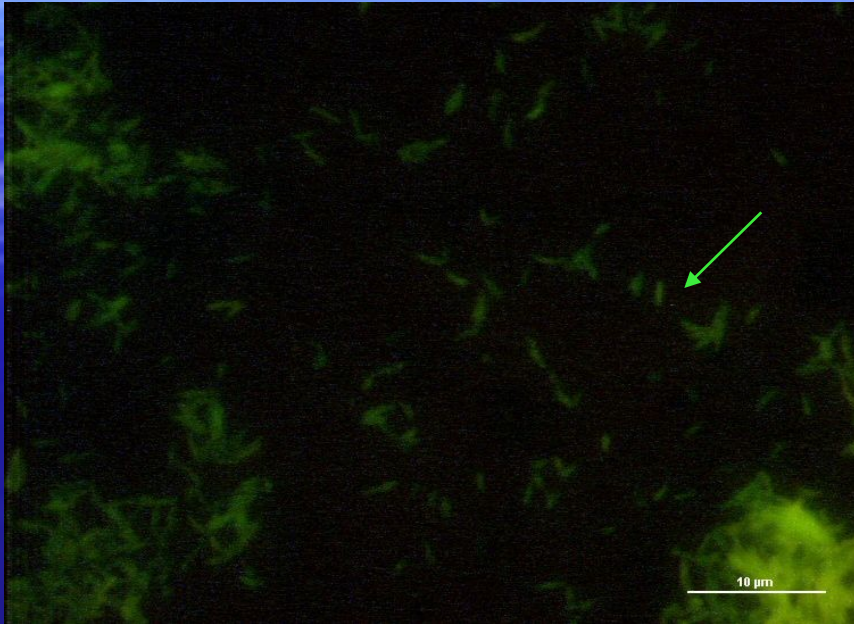
Bacillus megaterium CCM 2007

- Snímek nabarvených inkluzí volutinu byl bohužel pravděpodobně uložen do jiné složky, nebo omylem smazán
- Inkluze tuku se v ani v jednom z preparátů nepodařilo nabarvit

Fluorescenčné farbenie acidorezistentných baktérií

- Roztěr buněčné suspenze usušíme a nejméně 2 hodiny fixujeme v sušárně
- 15 minut barvíme v roztoku auraminu-rhodaminu
- Opláchneme vodou a odbarvujeme 2-3 minuty 0,5% HCl v 70% ethanolu
- Promyjeme vodou a dobarvíme 0,5% manganistanem draselným po dobu 2-4 minut
- Usušíme a pozoruje pod fluorescenčním mikroskopem

Mycobacterium phlei CCM 5639



Zeleně fluoreskující buňky
mykobakterií na tmavém pozadí

