

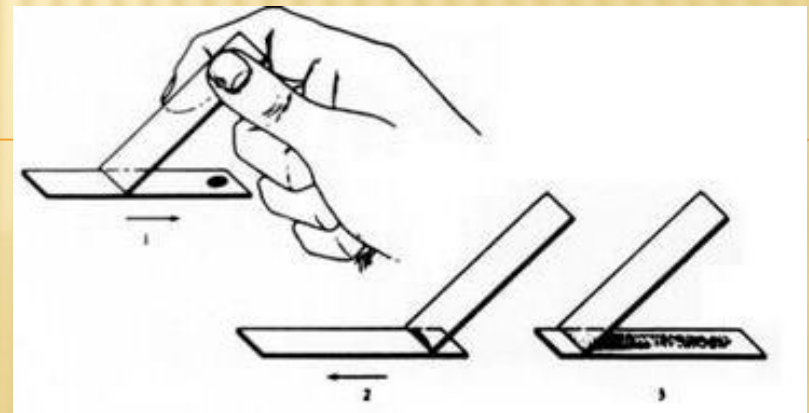
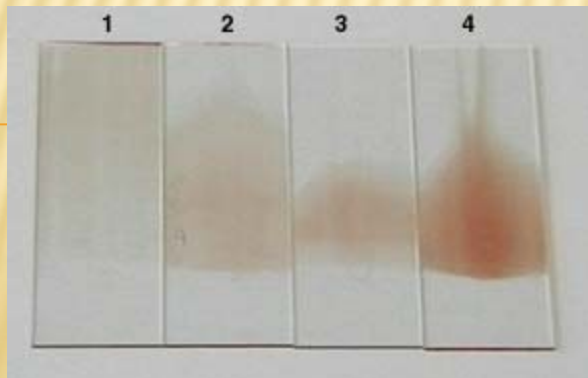
PROTOKOL KREVNÍ ROZTĚRY, DIFERENCIÁL

Teorie: Pozorování a počítání zastoupení leukocytů v lidské krvi

Cíl: připravit roztěr krve

Materiál:

kyvety na barvení, barvicí souprava Leukodif (Biolatest), podložní skla, rukavice, alkohol na čištění skel, nastavitelné mikropipety, špičky, mikroskop, objektiv pro pozorování pod imerzí, olej nebo glycerol

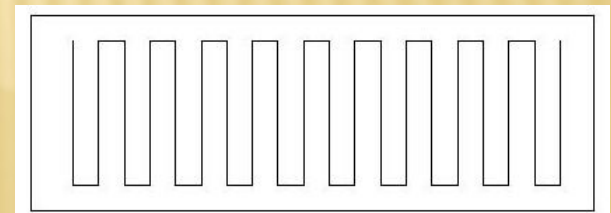


- ✘ **Provedení:** podle schematu prohlížíme krevní nátěr a zjištěné počty leukocytů zapisujeme do tabulky. Po zapsání 100 leukocytů sečteme jednotlivé sloupce a zjistíme tak procentuální zastoupení jednotlivých druhů leukocytů. V preparátu krevního roztěru se nachází následující krevní elementy: červené (erytrocyty) a bílé (leukocyty) krvinky, a krevní destičky (trombocyty).
- ✘ Leukocyty dělíme na granulocyty (neutrofil, eozinofil, bazofil) a agranulocyty (monocyt, lymfocyt).
- ✘ U zdravého jedince by měl být výsledek následující:

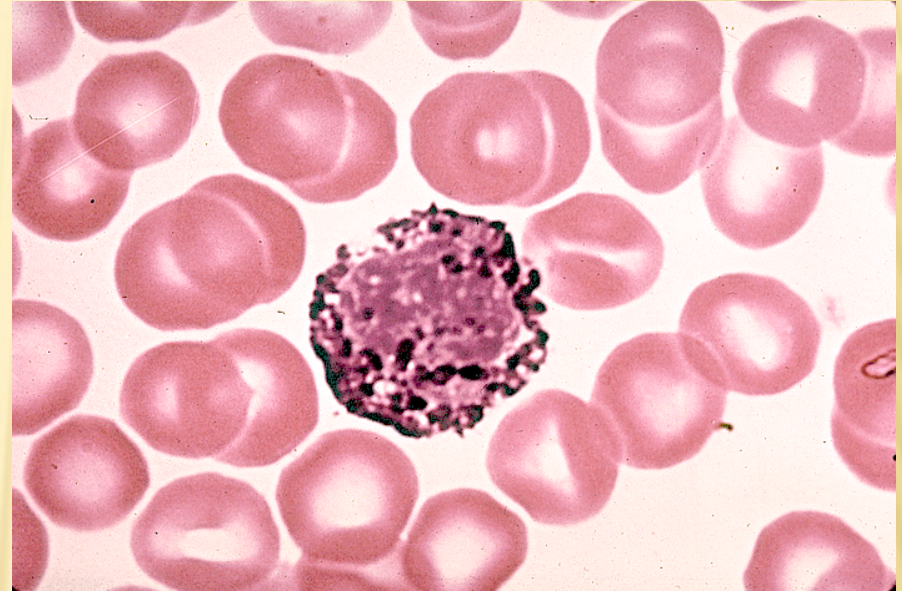
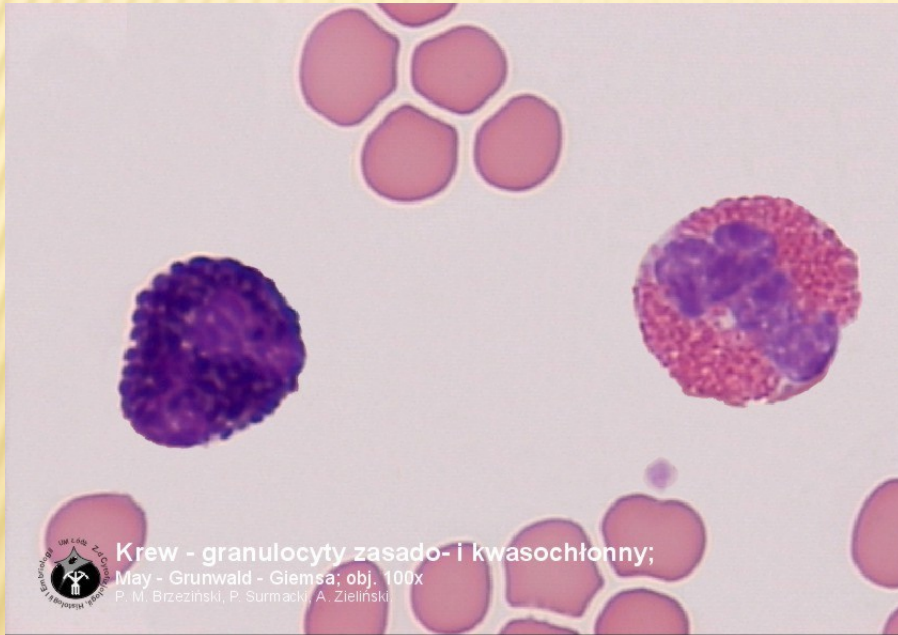
leukocyty	
tyčka (prekurzor neutrofilu)	1-2 %
neutrofil	55-60 %
eozinofil	2-3 %
bazofil	0,5 %
monocyt	5-7 %
lymfocyt	30-40 %

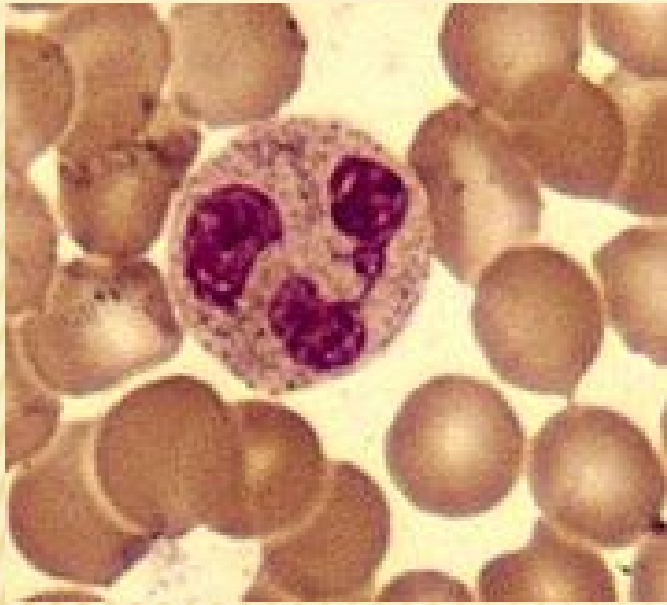
ZJIŠTĚNÉ POČTY BUNĚK SE ZAPISUJÍ DO SPECIÁLNÍ TABULKY

neutrofil	tyčka	lymfocyt	monocyt	eosinofil	bazofil	neznámý	suma
							10
							10
							10
							10
							10
							10
							10
							10
							10
							10
							100

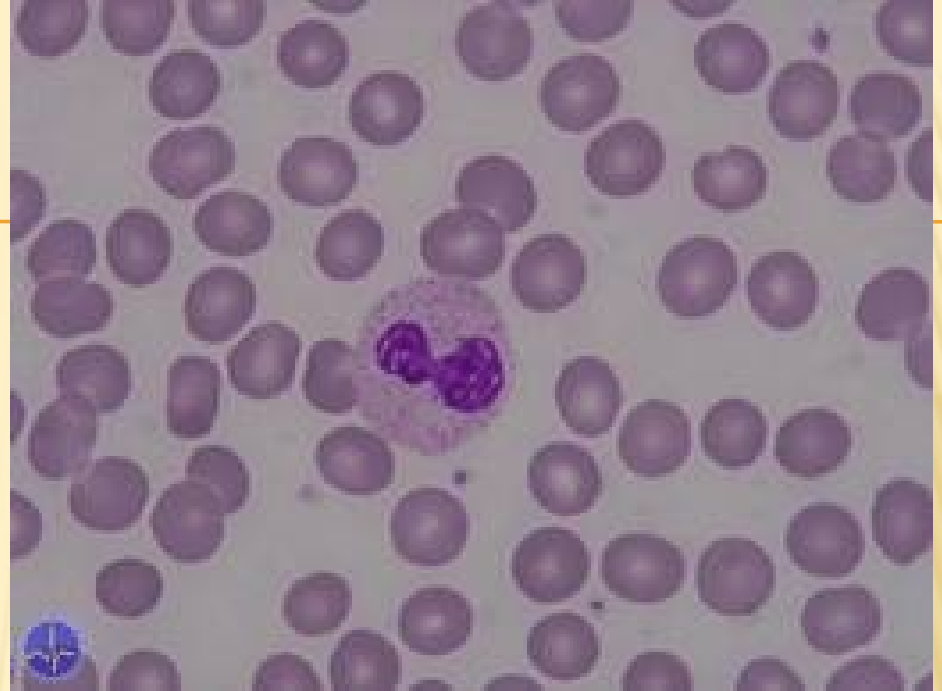


LEUKOCYTY: BAZOFIL, EOZIONOFIL





neutrofil, monocyt



tyčka, lymfocyt

