

Šroubovice

Stoupání - 5,4 A/závit

1,5 A / zbytek

Skládaný list

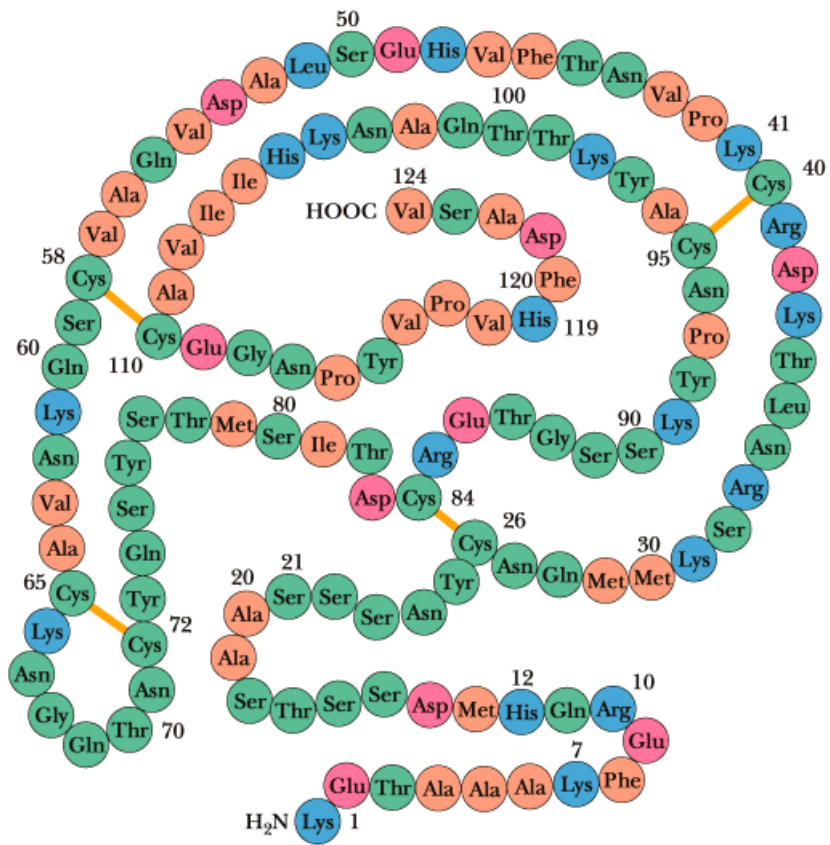
3,25 resp 3,47 A / zbytek pro paralelní resp. antiparalelní

$\beta$ -ohyb – můstek z CO na NH 3 zbytky dopředu

výhodný u glycinu a prolinu

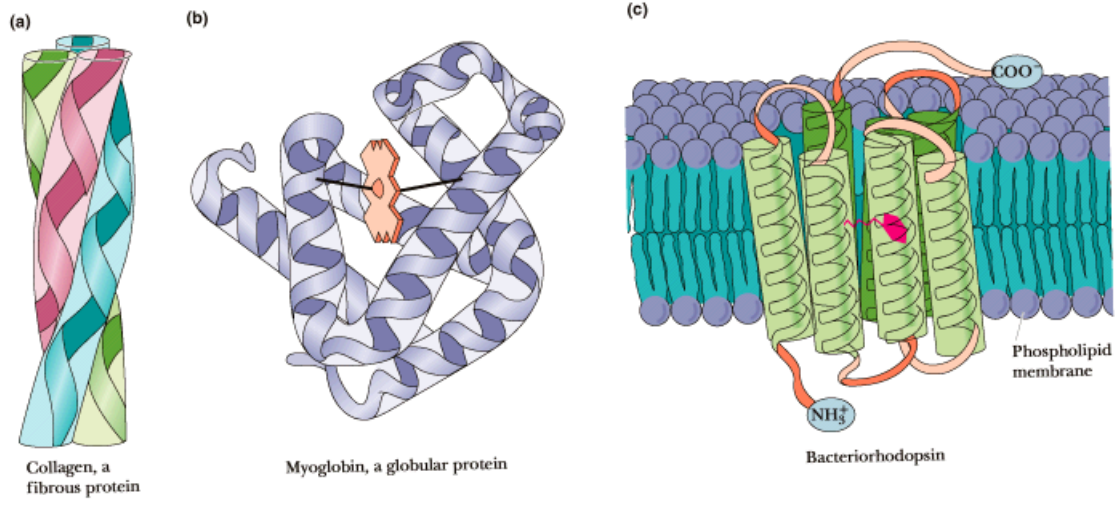
Ribonukleasa A

Predikce sekundární struktury



R

Garrett & Grisham: Biochemistry, 2/e  
Figure 5.7

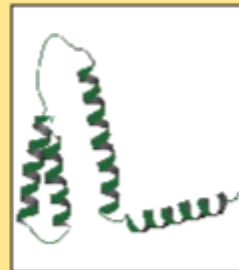


ACTUAL

PREDICTED



Actual and predicted structures of three domains of intestinal fatty acid binding protein



Actual and predicted structures of an  $\alpha$ -helical domain of cytochrome  $b_{562}$

