



FOREZNÍ ANTROPOLOGIE CVIČENÍ
Bi7352c



PROTOKOL

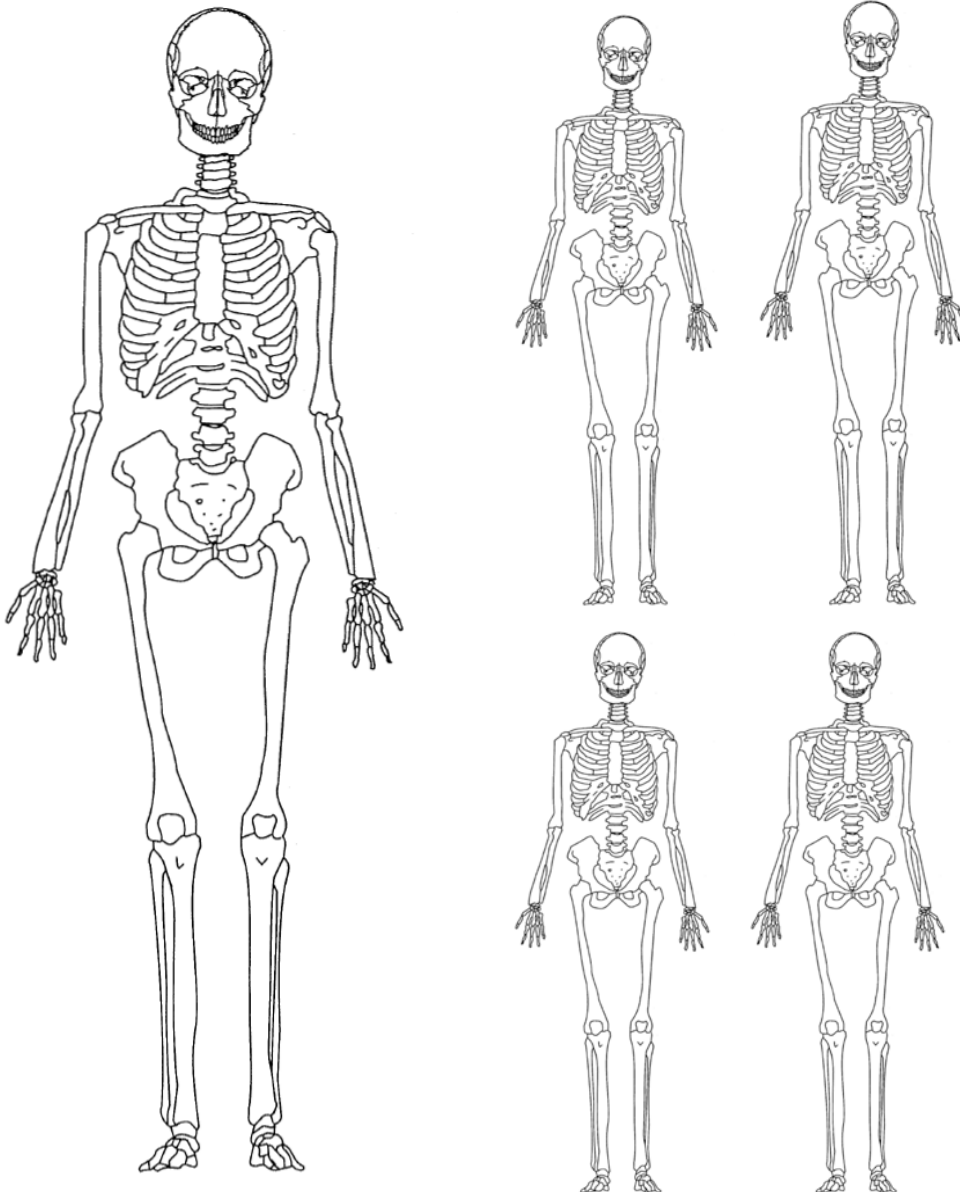
Jméno:

Ročník:

Datum: 2. 10. 2012

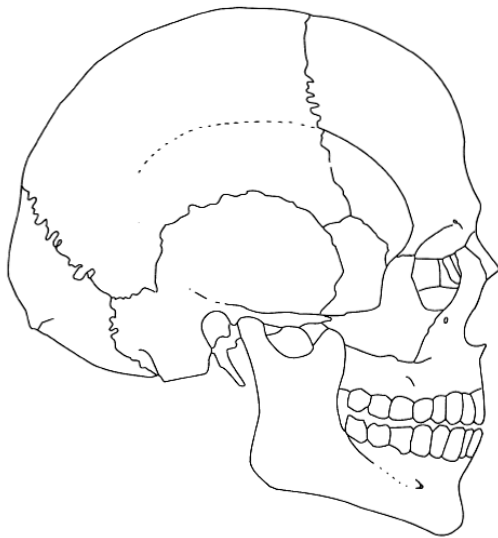
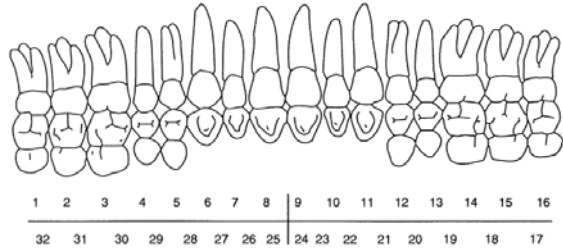
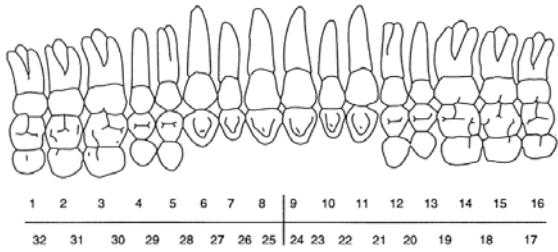
Číslo a název cvičení: **Popis a dokumentace forenzního nálezu**

1. Určete anatomicky kosti lidského původu ze zajištěného nálezu a zaznačte je do schématu



Jméno:

Datum:



2. Popište každou z položek nálezu (morfologie, pozitivní/negativní reliéf, textura, rozvoj znaků) a určete její zachovalost

Jméno:

Datum:

3. Určete minimální počet jedinců kosterního nálezu

4. Vyjádřete se k relevanci nálezu z kriminalisticko-bezpečnostního hlediska

5. Vytvořte návrh znaleckého posudku předloženého nálezu podle vyžádání Policie ČR, Správa Jihomoravského kraje, Služba kriminální policie a vyšetřování, Kounicova 24, 611 32 Brno, které obsahovalo otázky shodné s body 1-4. Posudek musí obsahovat záhlaví, nález (popis, forma předání, datum), vlastní posudek a znaleckou doložku podle následujícího vzoru (doplňte vlastní libovolné údaje)

ZNALECKÁ DOLOŽKA

Znalecký posudek jsem podal jako znalec jmenovaný rozhodnutím předsedy ... ze dne ..., čj.

... pro základní obor kriminalistika pro specializaci antropologie

Znalecký úkon je zapsán pod poř. čís. znaleckého deníku

Znalečné a náhradu nákladů účtuji podle připojené likvidace na základě dokladu čís.

Podpis znalce