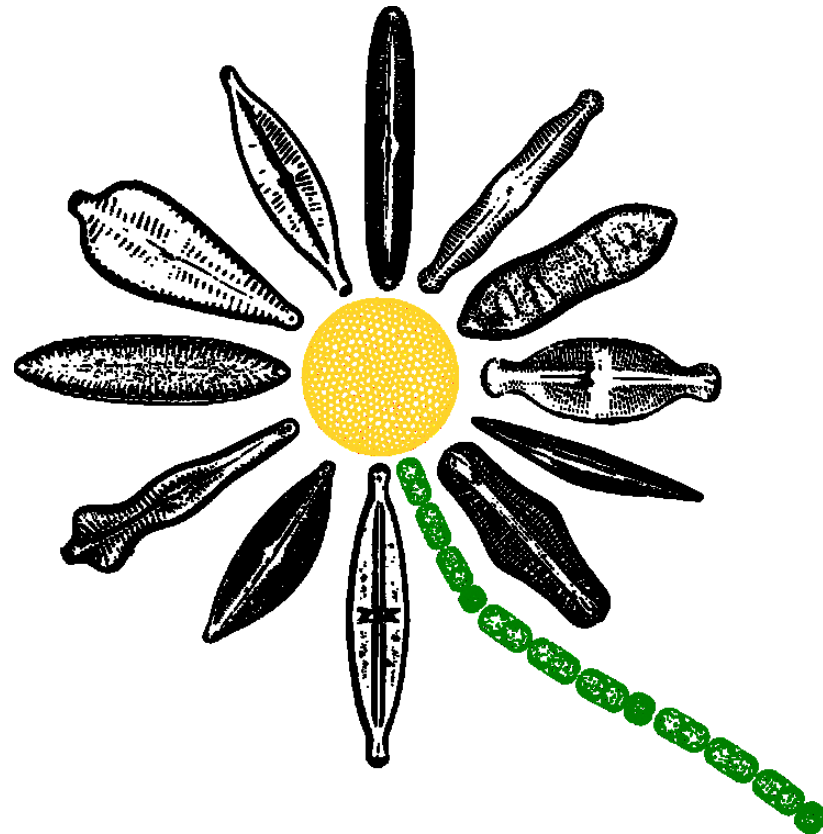
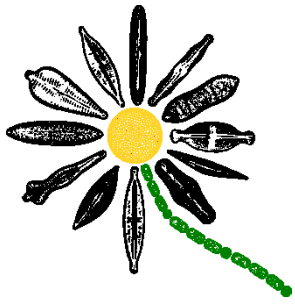


# Úvod do diatomologie – Gomphoidní rozsivky- asymetrické

## 9. Přednáška

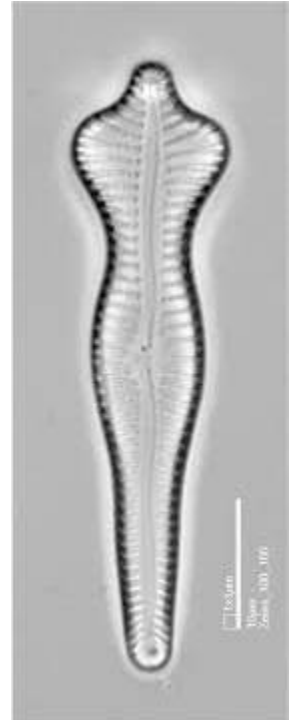




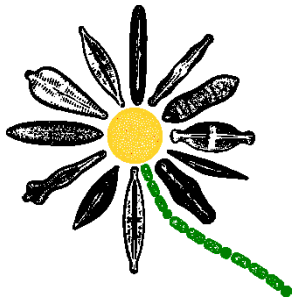
# *Gomphonema*



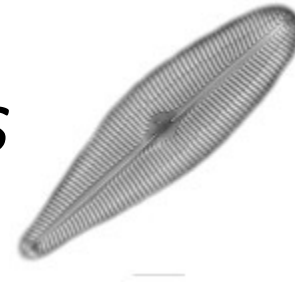
- Valvy jsou asymetrické k transapikální ose, symetrické k apikální ose
- Tvar frustuly kuneátní (*club shaped*)- klavátní (heteropolární)
- Z pleurálního pohledu klínovitý tvar
- Nejsou přítomny longitudinální rýhy
- Často přítomno izolované stigma v centrální oblasti
- Výrazné koncové pole (tvorba stopek)
- Různé ekologické nároky druhů



*Gomphonema acuminatum*



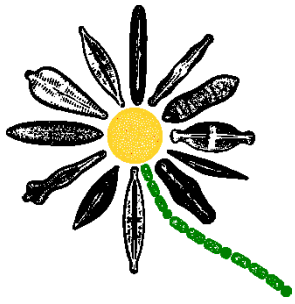
# *Gomphoneis*



- Valvy jsou asymetrické k transapikální ose, symetrické k apikální ose
- Tvar frustuly kyjovitý
- Z pleurálního pohledu klínovitý tvar
- Přítomny longitudinální rýhy
- Často přítomno izolované stigma v centrální oblasti
- Striae multiseriální
- Tvoří slizové stopky, kolonie



*Gomphoneis herculeana*

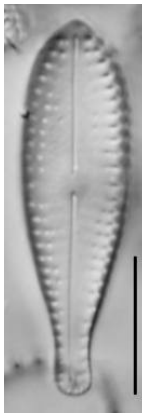


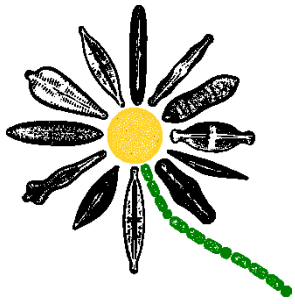
# *Gomphosphenia*



- Valvy jsou asymetrické k transapikální ose, symetrické k apikální ose
- Tvar frustuly kyjovitý
- Z pleurálního pohledu klínovitý tvar
- **Velmi široké osově pole** (axiální oblast)- striae zkrácené
- **Chybí stigma**
- Jen velmi málo druhů
- Od rodu *Gomphonema* separovaná v roce 1995

*Gomphosphenia grovei*





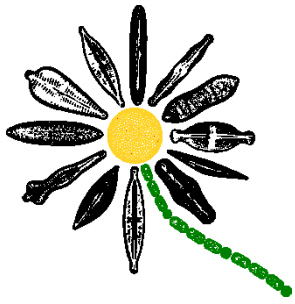
# *Didymosphenia*



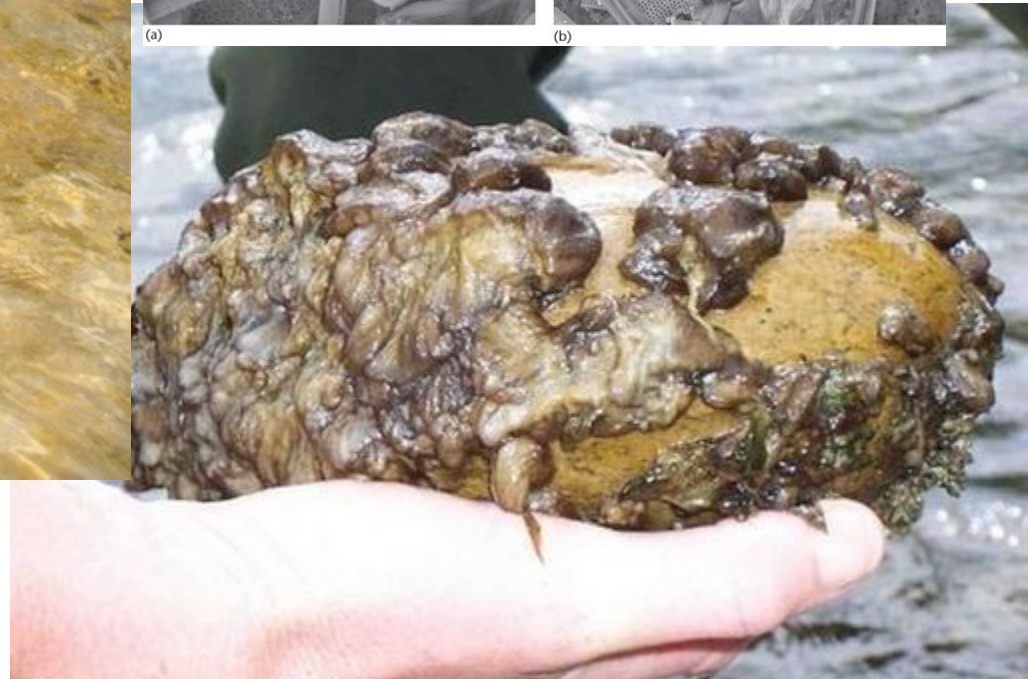
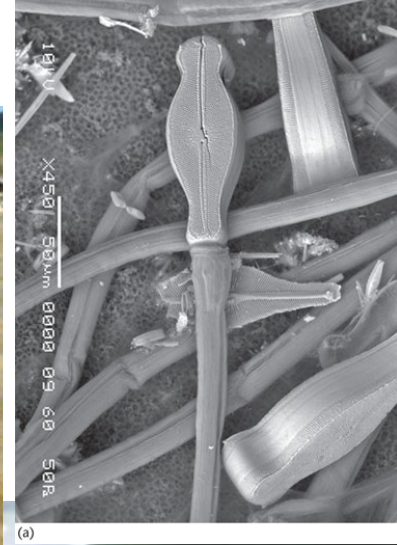
- Valvy jsou asymetrické k transapikální ose, symetrické k apikální ose
- Valvy velmi velké, robustní
- Stigmata přítomna (jedno až vícero)
- Velké koncové pole
- Slizové stopky
- Invazní (Nový Zéland)

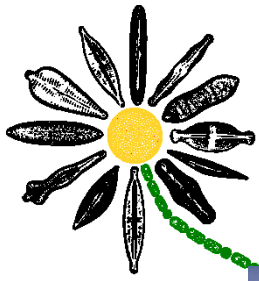
*Didymosphenia geminata*





# *Didymosphenia*





# *Didymosphenia*

## **PROTECT OUR WATERS**

Help stop the spread of Didymo and other aquatic pests



### **CHECK**

Remove all obvious clumps from items that have been in the water.



### **CLEAN**

Soak and scrub all items for at least one minute with any of the following:

- hot (60°C) water
- 2% solution of household bleach
- 5% solution of salt
- 5% solution of nappy cleaner
- 5% solution of antiseptic hand cleaner
- 5% solution of dishwashing detergent.

A 2% solution is 200ml, a 5% solution is 500ml (two large cups), with water added to make 10 litres.



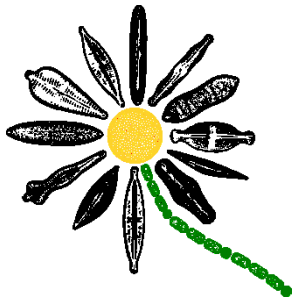
### **DRY**

If cleaning is not practical, dry items completely and then leave for at least 48 hours.

[www.biosecurity.govt.nz](http://www.biosecurity.govt.nz)



**BIOSECURITY  
NEW ZEALAND**



# *Didymosphenia*

**YOU CAN**



*the spread of*

**DIDYMO**

**A MICROSCOPIC INVASIVE FRESHWATER ALGAE**

**After leaving from any waterway...just remember**

**1 + 1 + 1**

**1 gallon of water + 1 cup of salt + 1 minute soak**

**Soak all gear for 1 Minute, all felt soled boots or soft absorbent items should be soaked for 30 minutes**

**or**

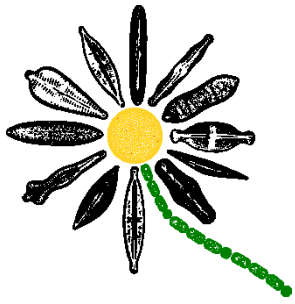
**Dry all gear for 48 hours before entering another waterway**



Cornell University  
Cooperative Extension  
Ulster County

**For more information or a laminated copy of this poster contact the Ashokan Watershed Stream Management Program at 845-688-3047**

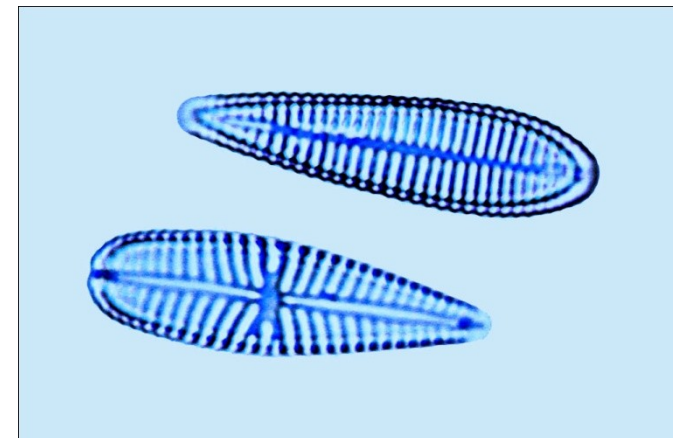




# *Rhoicosphenia*



- Heterovalvární, asymetrická
- 1 valva s kompletním raphe, na druhé valvě jen rudiment raphe
- Frustuly v pleurálním pohledu zakřivené
- Tvoří slizové stopky



*Rhoicosphenia abbreviata*

Děkuji za pozornost!

