

ROZBARVENÍ POLYGONŮ

Vlevo v obsahu vrstev kliknu na vrstvu s polygony pravým tlačítkem myši a vyberu záložku „Properties“ (je až dole).

Kliknu na záložku „Symbology“.

Klik na „Categories“
a „Unique values“.

Tady nechám název
sloupečku „kód“.

Kliknu na „Add All
Values“

Odškrtnu fajfku u
symbolu pro ostatní
hodnoty.

Layer Properties

General Source Selection Display **Symbology** Fields Definition Query Labels Joins & Relates Time

Show:

Draw categories using unique values of one field. Import...

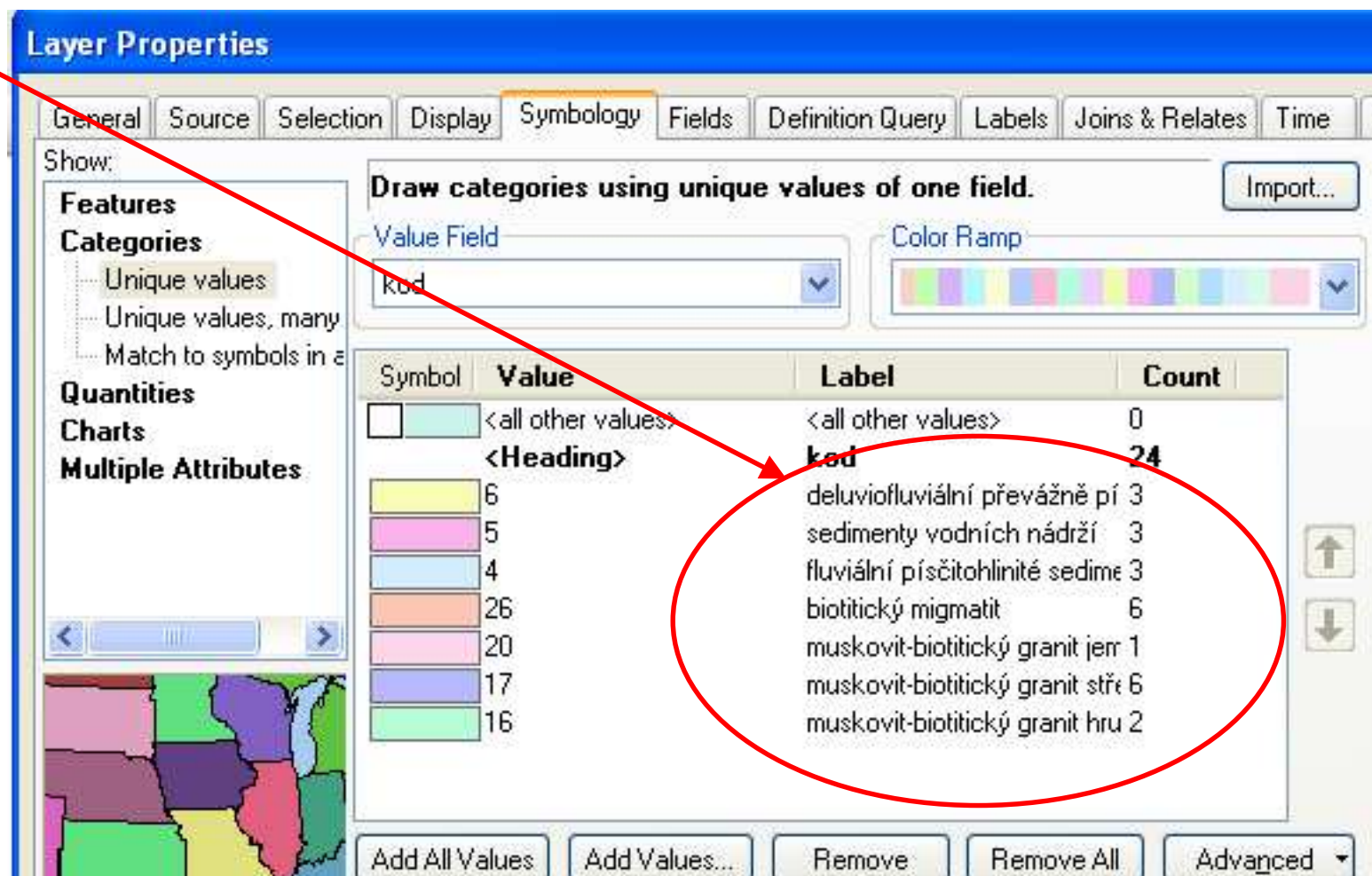
Value Field: kod

Color Ramp: [Color Ramp]

Symbol	Value	Label	Count
<input type="checkbox"/>	<all other values>	<all other values>	0
	<Heading>		24
<input checked="" type="checkbox"/>	16	16	2
<input checked="" type="checkbox"/>	17	17	6
<input checked="" type="checkbox"/>	20	20	1
<input checked="" type="checkbox"/>	26	26	6
<input checked="" type="checkbox"/>	4	4	3
<input checked="" type="checkbox"/>	5	5	3
<input checked="" type="checkbox"/>	6	6	3

Add All Values Add Values... Remove Remove All Advanced

Do sloupečku „Label“ si můžu vepsat (zkopírovat) názvy hornin z legendy. Je to popisek, který se bude zobrazovat vedle položky legendy.



Layer Properties

General Source Selection Display Symbology Fields Definition Query Labels Joins & Relates Time

Show:

Features

Categories

- Unique values
- Unique values, many
- Match to symbols in a

Quantities

Charts

Multiple Attributes

Draw categories using unique values of one field. Import...

Value Field: kod

Color Ramp

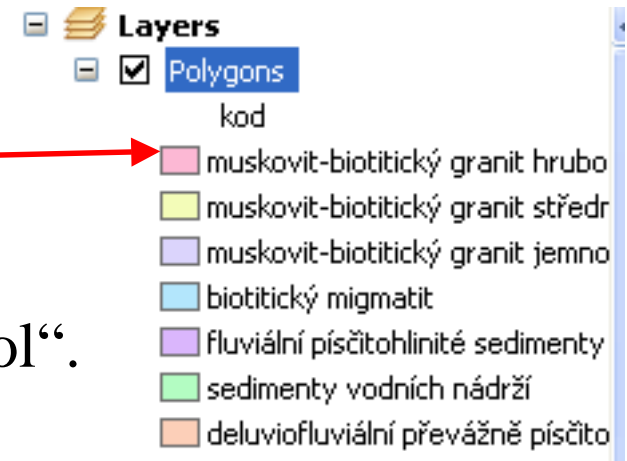
Symbol	Value	Label	Count
	<all other values>	<all other values>	0
<Heading>			
	6	deluviofluviální převážně pí	3
	5	sedimenty vodních nádrží	3
	4	fluviální písčitohlinité sedime	3
	26	biotitický migmatit	6
	20	muskovit-biotitický granit jer	1
	17	muskovit-biotitický granit stř	6
	16	muskovit-biotitický granit hru	2

Add All Values Add Values... Remove Remove All Advanced

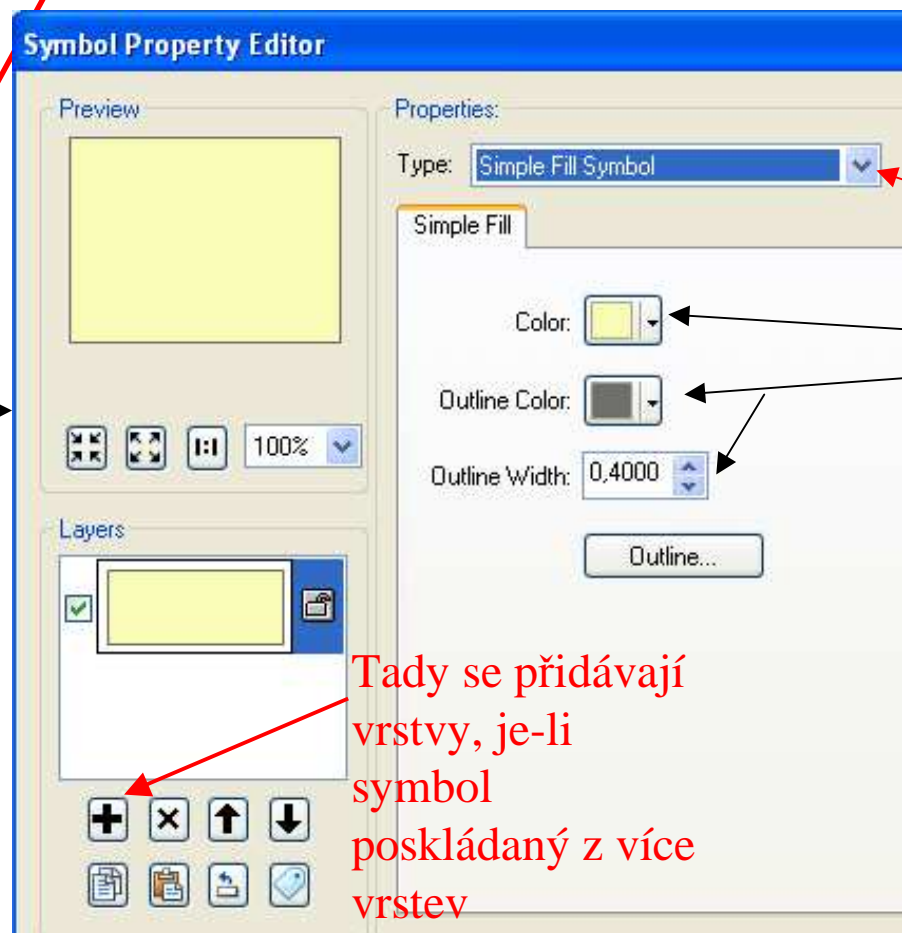
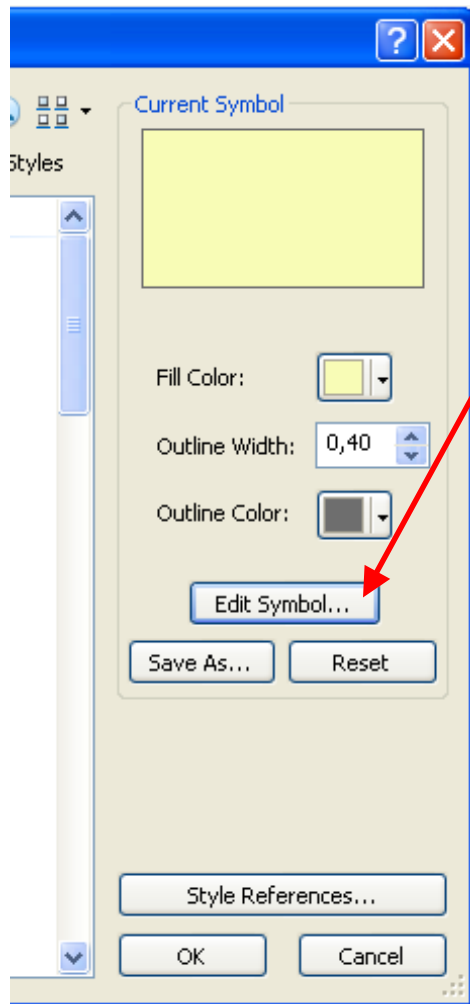
Klik na OK

Nastavení symbolů – barev a šraf u ploch:

1) kliknu dvakrát na políčko



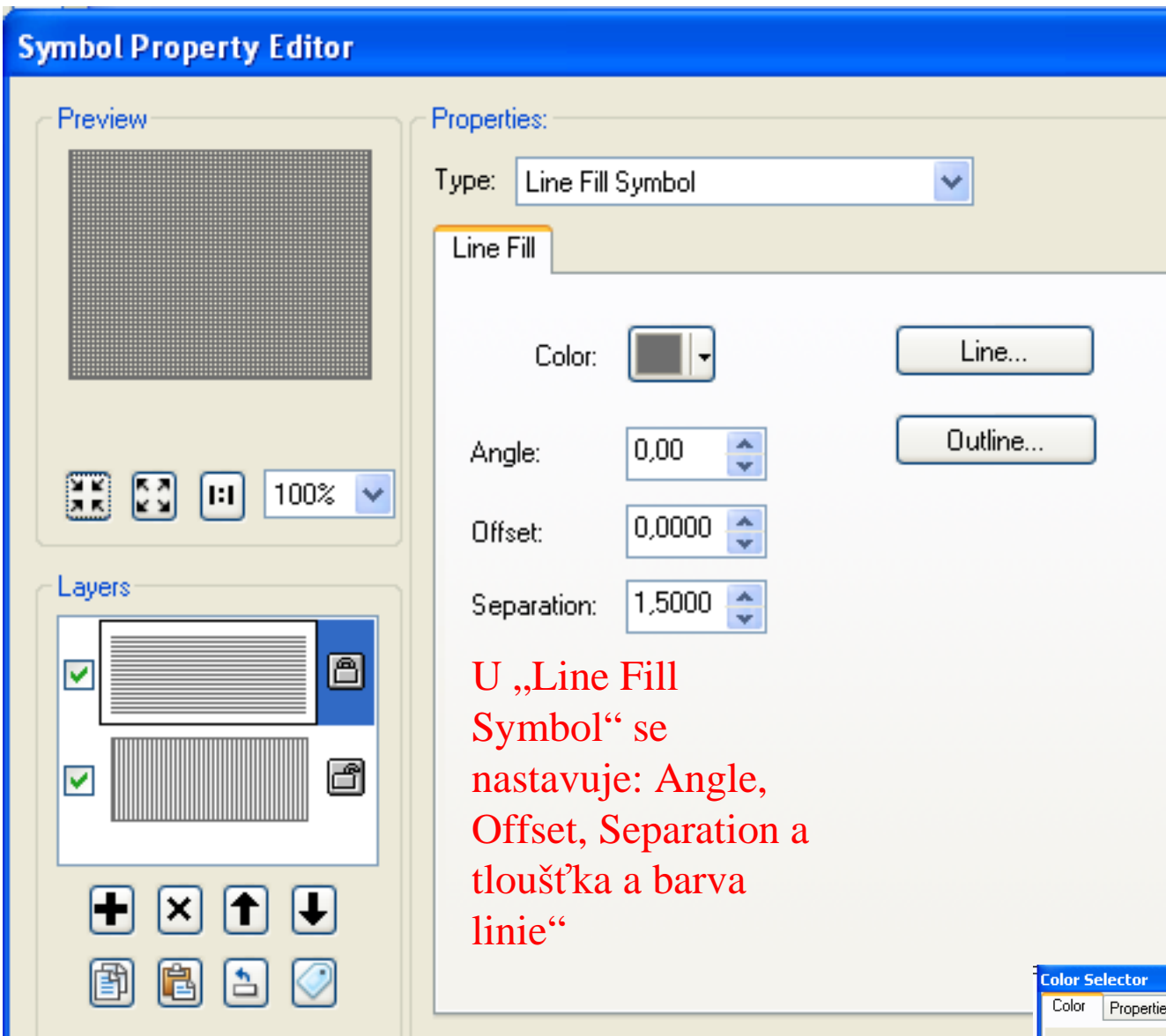
2) Kliknu na „Edit Symbol“.



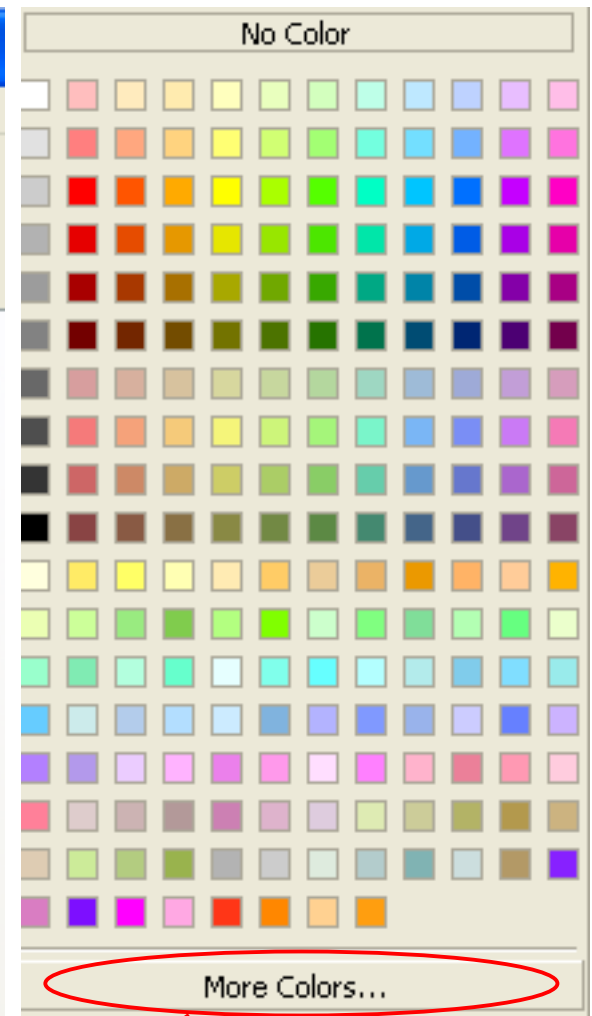
V popisu symbolu v legendě je uveden **typ** u každé vrstvy.

Barva a obrys u „Simple Fill Symbolu“

Tady se přidávají vrstvy, je-li symbol poskládaný z více vrstev



U „Line Fill Symbol“ se nastavuje: Angle, Offset, Separation a tloušťka a barva linie“



RGB se nastavuje po kliknutí na okýnko s barvou, potom More Colors

Character Marker Symbol (chci nastavit:

2. Vrstva: type=character marker; font=Arial; unicode=43; size=3mm; offset X=0 mm, offset Y=0 mm; separation X=8mm; separation Y=8 mm; color=104,104,104

Tzn. vyberu „Marker Fill Symbol

Click Marker

Edit Symbol

Pozor, když nastavuju velikost, je zadaná v mm. Musím z Points přehodit na Milimetres

Zde vyberu Character Marker Symbol Font, Unicode, Size

Color, Outline

Offset a separation: click na Fill Properties a nastavím tam.

Symbol Property Editor

Preview

Properties:

Type: Marker Fill Symbol

Marker Fill Fill Properties

Color: [Color Picker]

Marker...

Outline...

Grid

Layers

Symbol Selector

Type here to search

Search: All Styles Referenced Styles

ESRI

Circle 1 Square 1 Triangle 1

Pentagon 1 Hexagon 1 Octagon 1

Rnd Square 1 Circle 2 Squ

Triangle 2 Pentagon 2 Hexa

Current Symbol

Color: [Color Picker]

Size: 8,00

Angle: 0,00

Edit Symbol...

Symbol Property Editor

Preview

Properties:

Type: Character Marker Symbol

Units: Points

Character Marker Mask

Font: Arial

Subset: Basic Latin

Size: 8

Angle: 0,00

Color: [Color Picker]

Offset:

X: 0,0000

Y: 0,0000

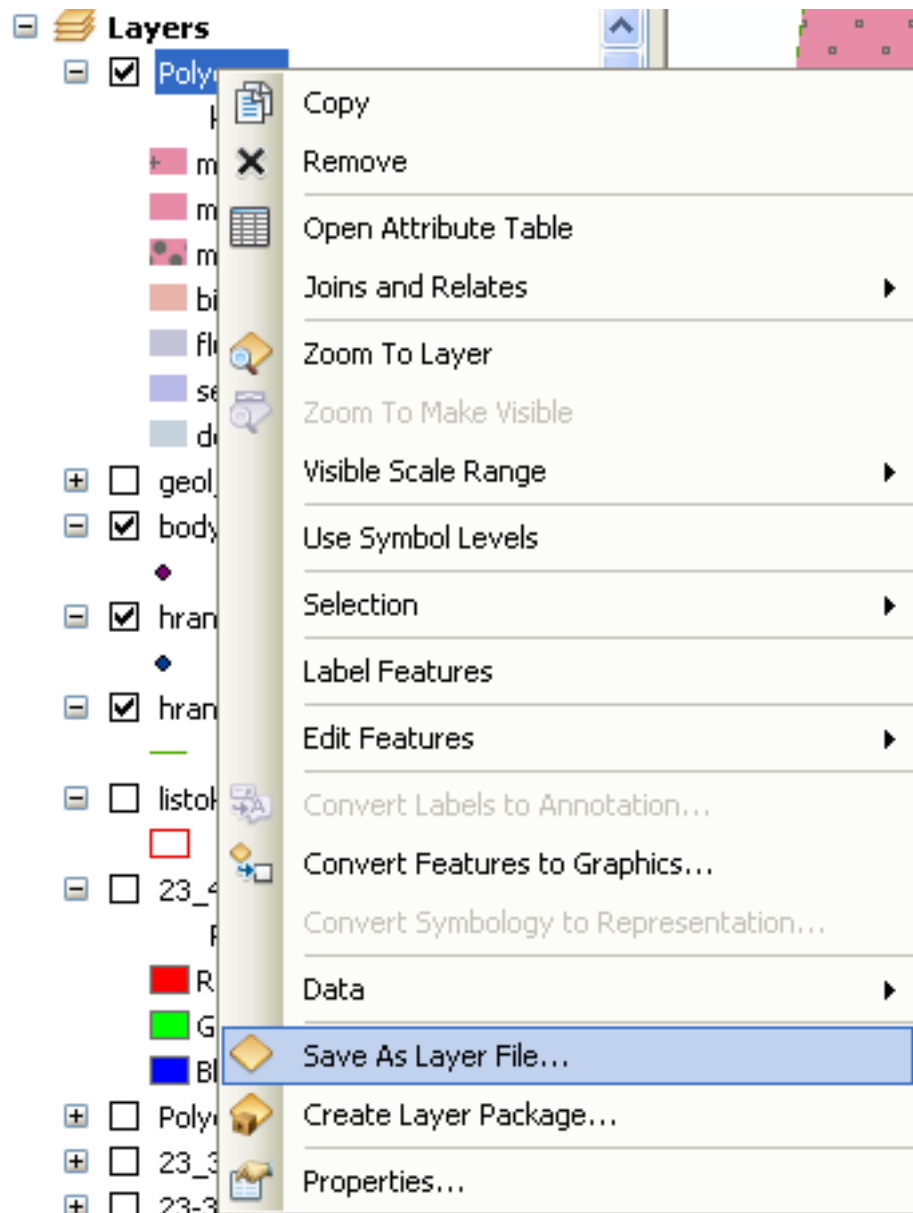
!	"	#	\$	%	&	'	()	*	
+	,	-	.	/	0	1	2	3	4	5
6	7	8	9	:	;	<	=	>	?	@
A	B	C	D	E	F	G	H	I	J	K
L	M	N	O	P	Q	R	S	T	U	V
W	X	Y	Z	[\]	^	_	`	a

Unicode: 34

OK

Ca

Poté, co pracně nastavím symbol, udělám co nejrychleji to, že si nastavení symbolu vrstvy polygonů zálohuju.




Klik pravým na polygony v obsahu vrstev

Vyberu „Save As Layer File“.

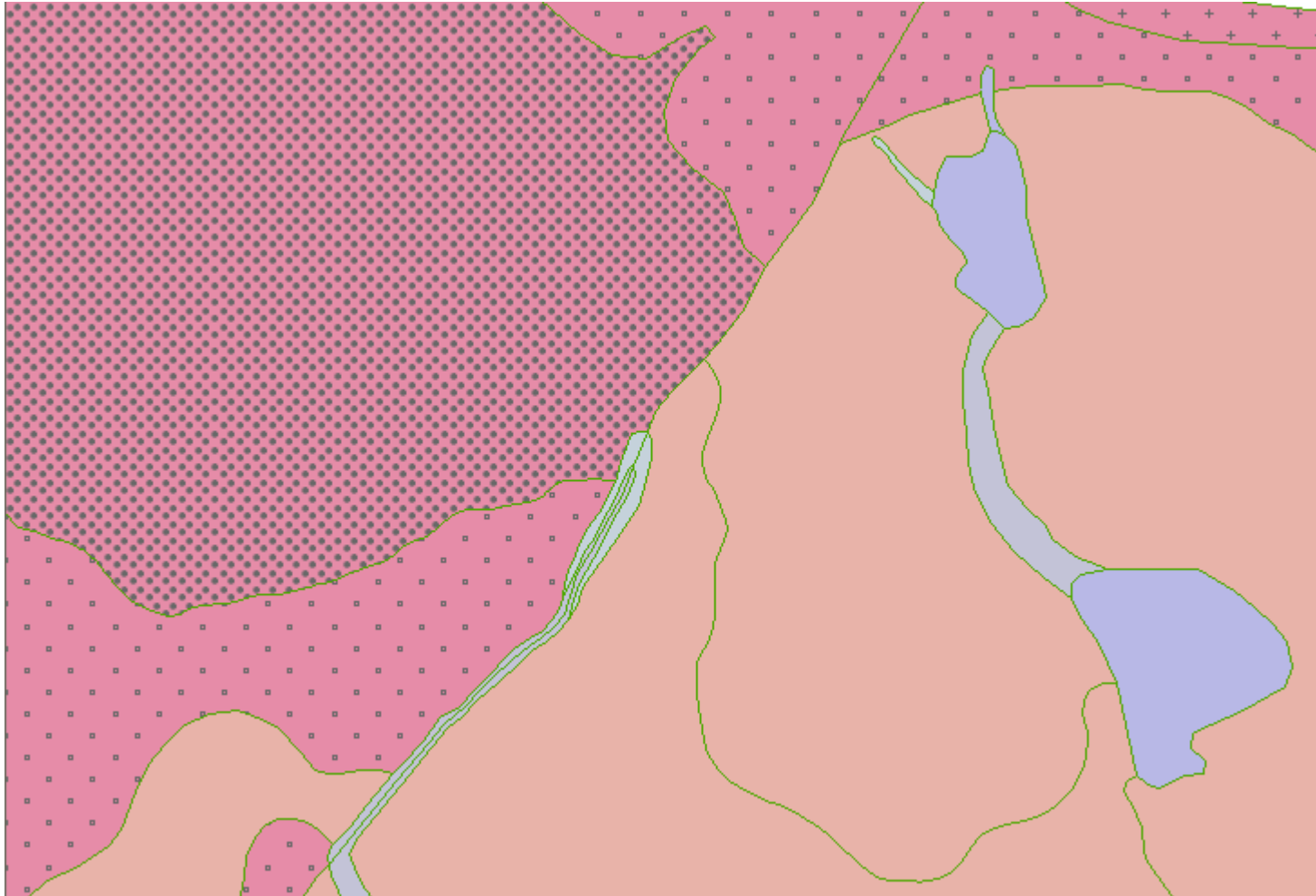
Uložím do složky „GIS_mapy“

jako Polygons.lyr 

Pokud bych toto přidala do mapy přes Add Data , přidá se už rozbarvená vrstva polygonů.

Polygony jsou rozbarvené, některé mají šrafu, jiné ne..

Ještě to chce rozbarvit typy hranic

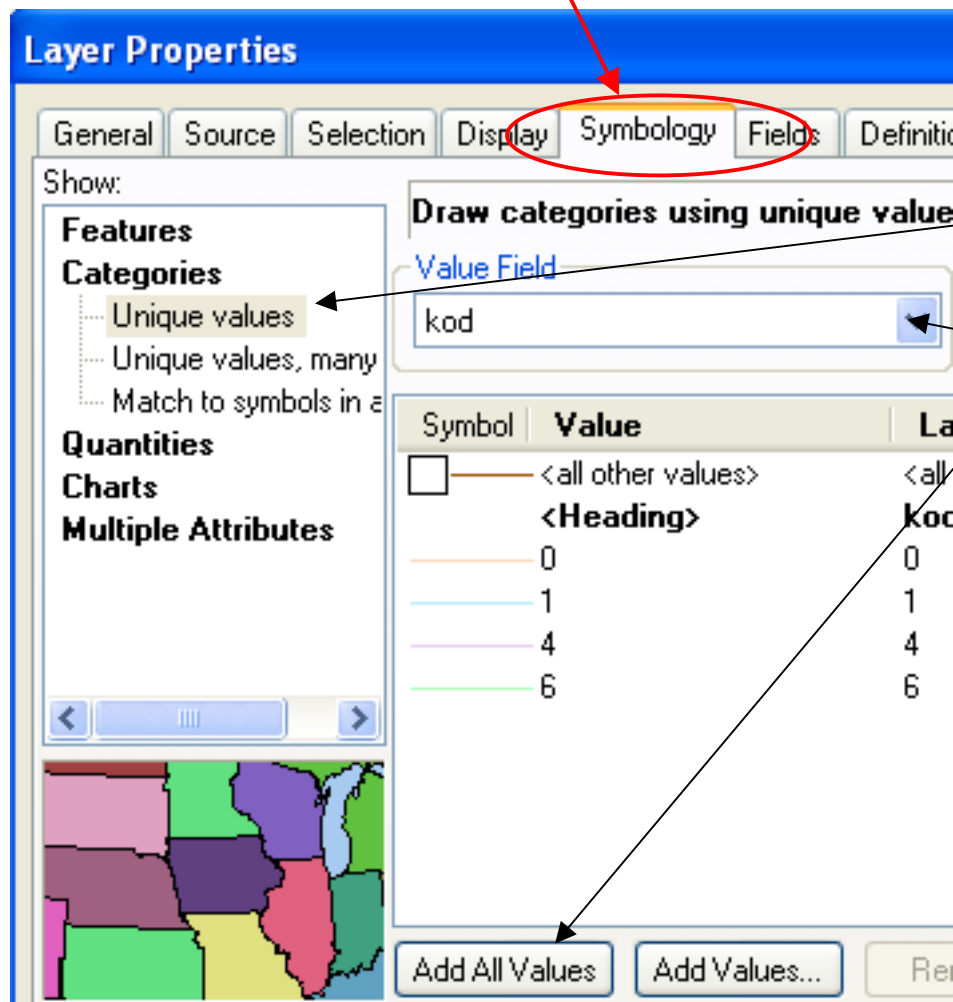


Nastavení symbolu pro „hranice“

Klik pravým na hranice v obsahu vrstev

Vyberu „Properties“

Vyberu záložku „Symbology“







Categories – Unique Values

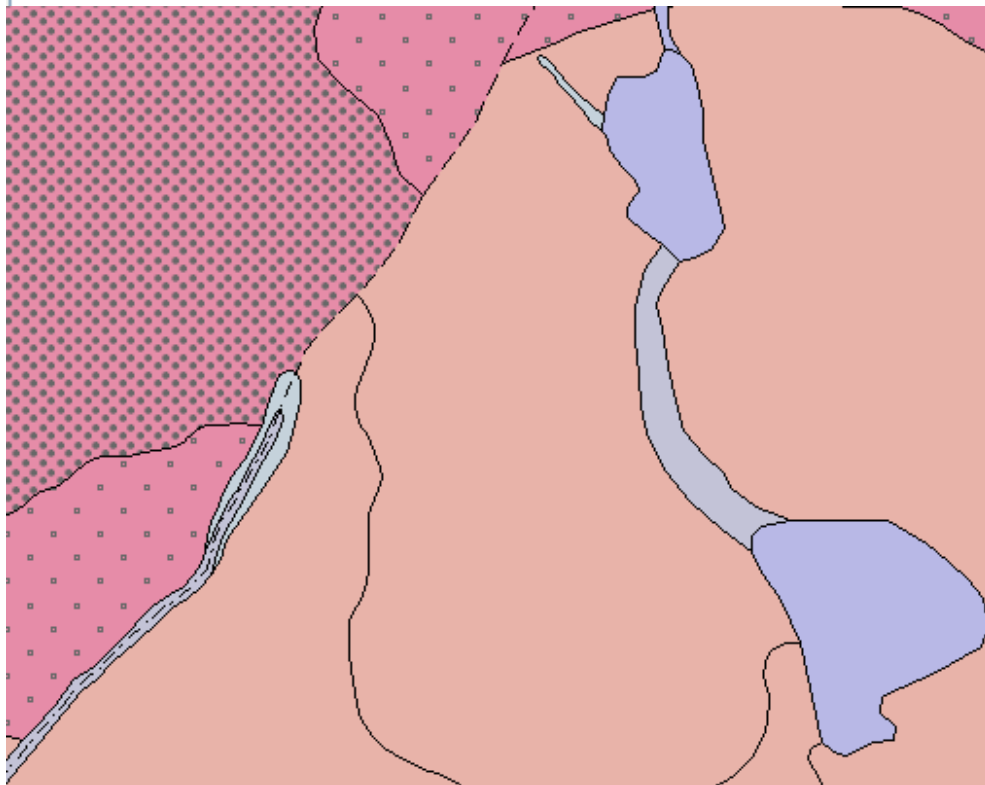
Nechám „kod“

Add All Values

All other values není zaškrtnuto, pokud mám mezi kody <Null>, není nějaký kód vyplněn. Vrátím se k němu a vyplním ho.

Symbol	Value
	<all other values>
	<Heading>
	0
	1
	4
	6

Kódům nastavím
 symboly podle legendy.
 Kód 0 je hranice
 mapového listu, ten je
 bez symbolu.



Mimochodem,

Pořadí vrstev v obsahu vrstev by mělo
 být takovéto:

Dole polygony, nad nimi hranice, nad
 nimi znacky_body.

A také je pěkné, když se polygonům
 nastaví průhlednost 40%. (klik na
 vrstvu pravým-Properties-Display-
 Transparent: 40%)

(to kvůli viditelnosti bodových
 symbolů)