



Úvod do studia ekologické a evoluční biologie

V. Grulich, J. Schenková

Program

středa 15-16:50 BR3 jedenkrát za 14 dní
střídání s předmětem Vědecká práce v botanice a zoologii

- 18.9. Úvod (Schenkova, Hodova)
- 2.10. Ekologie rostlinných společenstev (Chytrý)
- 16.10. Systematika rostlin (Bureš)
- 30.10. Výzkum bezobratlých (Pekár, Schlaghamerský)
Hydrobiologie (Helešic)
- 13.11. Parazitologie (Gelnar)
Výzkum obratlovců (Řehák)
- 27.11. Ekologie rašelinišť (Hájek, Horsák)



Přírodovědecká fakulta

- přírodovědné obory

123 oborů - matematika, fyzika, chemie, biologie, vědy o Zemi

- celkem 13 ústavů

<http://www.sci.muni.cz/cz/Ustavy/>

- biologie:

- Ústav antropologie
- Ústav botaniky a zoologie
- Ústav experimentální biologie



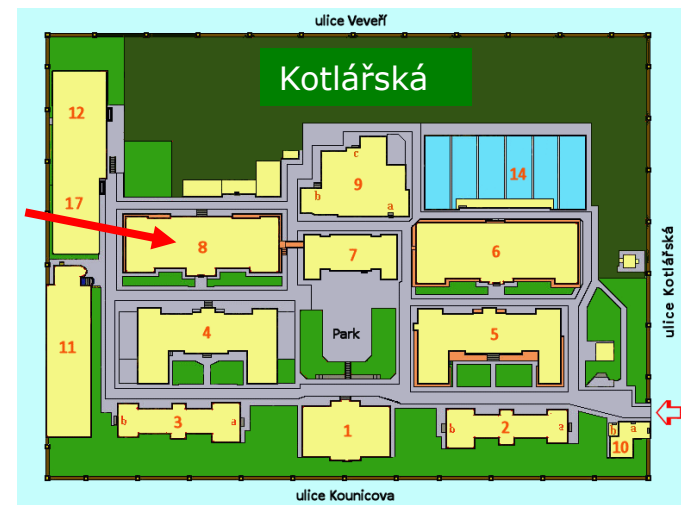
Ústav botaniky a zoologie

- Řečkovice, budova 10
- vznikl spojením kateder botaniky a zoologie

7 pracovních skupin:

- Biosystematika cévnatých rostlin
- Pracovní skupina pro výzkum vegetace
- Výzkum ekologie rašelinišť
- Výzkum terestrických bezobratlých
- Laboratoř biologie tekoucích vod
- Výzkum obratlovců
- Parazitologie (Kotlářská, budova 8)

<http://botzool.sci.muni.cz/>



Kampus Bohunice

- 23. ledna 2012 začala výstavba pavilónů pro biologické obory
 - využívat je bude 1 000 studentů, 250 zaměstnanců
 - 427 milionů korun bez DPH
 - laboratoře, učebny
 - experimentální skleník
 - botanická zahrada
 - herbář
-
- listopad 2013 – dokončení...
 - zahájení výuky 2014

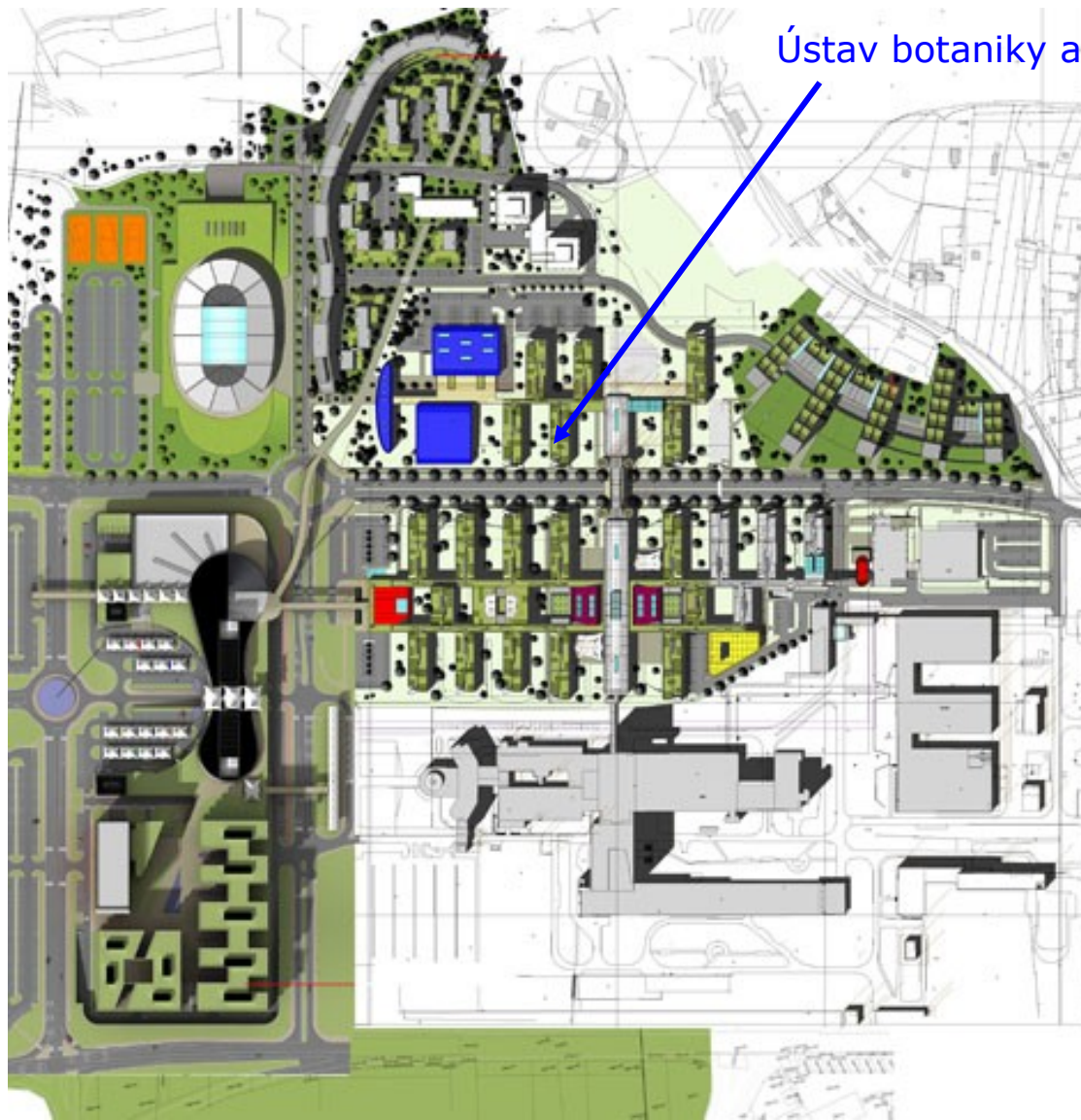


Kampus Bohunice

Ústav botaniky a zoologie



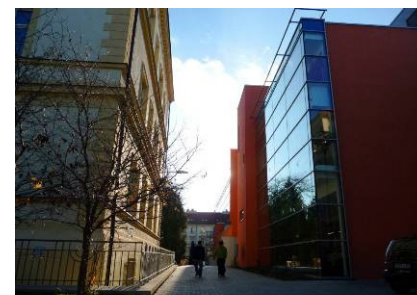
Kampus Bohunice



Ústav botaniky a zoologie

Knihovny

- Moravská zemská knihovna
 - největší a nejucelenější soubor literatury najdete v Moravské zemské knihovně na Kounicově ulici
- Knihovna univerzitního kampusu
- Ústřední knihovna PřF (pro
 - obory matematika, fyzika, biologie a vědy o Zemi)
 - <http://knihovna.sci.muni.cz/>



Knihovna

- Ústavní knihovna
 - Budova 10, přízemí (Podpěrovo náměstí)
 - reprezentativní výběr českých přírodovědných periodik 20. století
 - řada významných periodik zahraničních

<http://botzool.sci.muni.cz/library.php?q=kontakt>



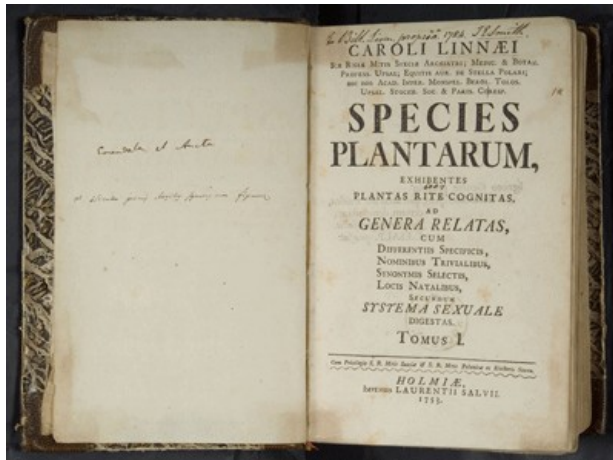
Doc. RNDr. **Petr Bureš**,
Ph.D. - vedoucí knihovny

Mgr. Lucie Jarošová, DiS.
knihovnice, distributor
publikací katedry botaniky
jarsova@sci.muni.cz

Bc. **Petra Šolcová**
solcova@sci.muni.cz

Knihovna

- (téměř) kompletní soubor diplomových a disertačních prací zdejších absolventů (od 20tých let)
- reprezentativní výběr flór, faun, atlasů a determinačních příruček k evropským zemím
 - orientačně k i zámoří
- aktuální knižní literatura
 - zejména k studovaným problémům
- vzácné historické tisky



Linné Species plantarum, 1753



Mathioliho herbář, 1562

- meziknihovní výpůjční služba

Zoologické sbírky

- entomologické
 - asi 55 000 kusů
 - zejména Diptera a Coleoptera
 - množství typového materiálu
 - uloženy v přízemí v dezinfekční místnosti



Zoologické sbírky



- vertebratologické
 - 1300 kusů
 - 765 dermoplastických preparátů (vycpaniny)
 - dále kosti, lebky, materiál ve formaldehydu, válce a bulky
 - uloženy v místnosti Vertebratologické sbírky v 1. patře



Zoologické sbírky

- **výukové**
 - srovnávací sbírka bezobratlých
 - slouží studentům zejména hydrobiologie, kteří se začínají učit určovat vodní bezobratlé
 - uložena po částech podle jednotlivých taxonů u různých specialistů
 - sbírka bezobratlých pro přípravu ke státnicím
 - pro všechny studenty, příprava na poznávací zkoušku u magisterských státnic



<http://www.sci.muni.cz/zoolecol/hydrobio/sbirka/>

Botanické sbírky

- herbář
 - přes 600 000 herbářových položek
 - asi 100 typů
 - jedna ze 4 největších sbírek v ČR
 - rozsáhlé badatelské aktivity
 - výpůjčky tuzemských badatelů i do zahraničí
 - **studijní herbář** pro přípravu ke zkouškám

ing. **J. Danihelka**, Ph.D.
kurátor herbáře



Botanická zahrada



- autonomní součást fakulty
- sídlí na Kotlářské
- skleníky
 - tropická a subtropická flóra
 - technické zázemí
- venkovní expozice
 - flóra mírného pásu
 - ukázka Linnéova systému třídění rostlin podle počtu tyčinek v květu
 - ekologická společenstva se zaměřením na Moravu: květena moravských stepí, Pavlovských vrchů, jihomoravských niv a jihomoravské lesostepi
 - exotické země – např. Japonsko, Čína

Řečkovická zahrada



- naše studijní plochy za budovou ústavu
- místo pro táborák



Studium



bakalářské studium:

Program B1531 Ekologická a evoluční biologie

garant: Prof. Mgr. Stanislav Pekár, Ph.D.

obor *Ekologická a evoluční biologie* – směr Botanika nebo Zoologie

obor *Biologie se zaměřením na vzdělávání*

magisterské studium:

Program N1531 Ekologická a evoluční biologie

garant: Prof. Mgr. Stanislav Pekár, Ph.D.

obor *Botanika* – směr Biosystematika rostlin, Ekologie rostlin a Fykologie a mykologie

obor *Zoologie* – zaměření Hydrobiologie, Parazitologie, Vertebratologie a Zoologie bezobratlých včetně Entomologie

obor *Učitelství biologie pro střední školy*

Co obnáší ekologická a evoluční biologie?

- „zelená“ (tedy terénní) biologie
laboratorní (domácí) zpracování je nezbytností
- práce s terénními daty
 - často vlastní sběr
 - znalost metod sběru



Exkurze

- **povinné základní**
 - Mohelno, Znojensko, Bílé Karpaty, Bransouze (Vysočina)
- **nepovinné**
 - tuzemské

pozorování sýslů na
Medláneckém letišti



- zahraniční – středoevropské hory (Alpy, Karpaty) a oblast Středozeemí (Turecko, Chorvatsko, Francie) – botanické, Brač – zoologické

Ukončení předmětu



- docházka, maximálně jedna neomluvená absence
- zpracování **eseje** 1, max. 2 str. A4:
 - zamyšlení nad biologií – především o jaký směr máte zájem, případně stručně motivy pro výběr oboru
 - co vás zaujalo na jednotlivých přednáškách nebo naopak bylo nuda nebo příliš složité nebo zbytečné
 - anonymně (v tom smyslu, že kritiku nezveřejníme, od koho je), ale pro udělení zápočtu jméno musíme znát
 - zpětná vazba: pokud se ale nějaký názor bude opakovat, tak to vyučujícímu řekneme



Prostor pro vaše dotazy



z terénních exkurzí ...