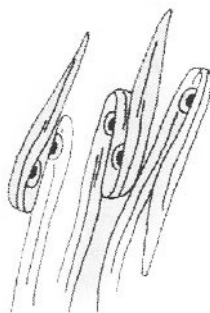


# KLÍČ K URČOVÁNÍ VAJÍČEK A SNŮŠEK OBOJŽIVELNÍKŮ ČR

- 1 (2) Vajíčka jednotlivě, obklopená oválnými rosolovitými obaly a většinou zabalená v listech submerzních rostlin (obr. 1)..... řád **Ocasatí** (Caudata) (3)



Obr. 1. Vajíčka ocasatých obojživelníků (Caudata)

- 2 (1) Kulatá vajíčka v provazcích, skupinkách nebo chuchvalcích (výjimečně jednotlivě)..... řád **Žáby** (Anura) (5)

- 3 (4) Vajíčko dvoubarevné, horní pól světle až béžově hnědý, dolní pól světlejší. Průměr vlastního vajíčka 1,3 - 1,8 mm, vnější rosolovitý obal 2 - 2,5 × 2,7 - 3,7 mm....**Čolek obecný** (*Triturus vulgaris*), **č. horský** (*T. alpestris*), **č. hranatý** (*T. helveticus*), **č. karpatský** (*T. mondandoni*)

- 4 (3) Vajíčko jednobarevně žlutavo- nebo zelenavobílé. Průměr vlastního vajíčka 1,8 - 2 mm, vnější rosolovitý obal 4,5 - 5 × 2,5 - 3,7 mm .....**Čolek velký** (*Triturus cristatus*), **č. dunajský** (*T. dobrogicus*), **č. dravý** (*T. carnifex*)

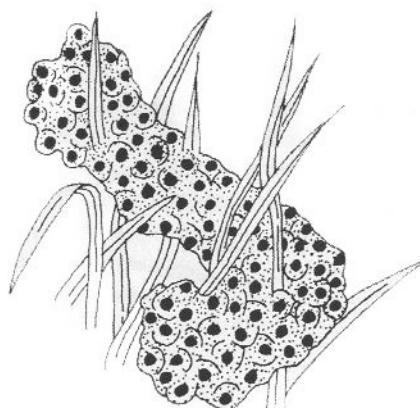
- 5 (6) Vajíčka ve volných skupinách o 5 až 40-ti kusech, přichycená na vodní rostliny, průměr vajíček > 5 mm (obr. 2)..... **Kuňka obecná** (*Bombina bombina*), **k. žlutobřichá** (*B. variegata*)



Obr. 2. Vajíčka kuňek (*Bombina*)

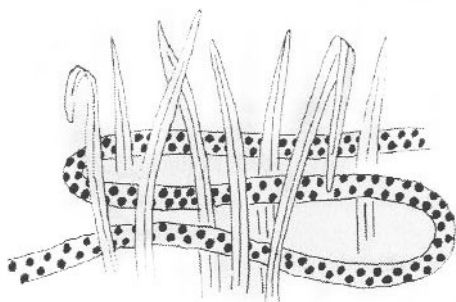
- 6 (5) Vajíčka v provazcích nebo chuchvalcích..... (7)

- 7 (8) Vajíčka v silných (>12 mm), maximálně 1 m dlouhých provazcích, přichycených na vodní rostliny. Vajíčka hnědá až černá, v několika (cca 5-10) paralelních řadách (obr. 3)..... **Blatnice skvrnitá** (*Pelobates fuscus*)



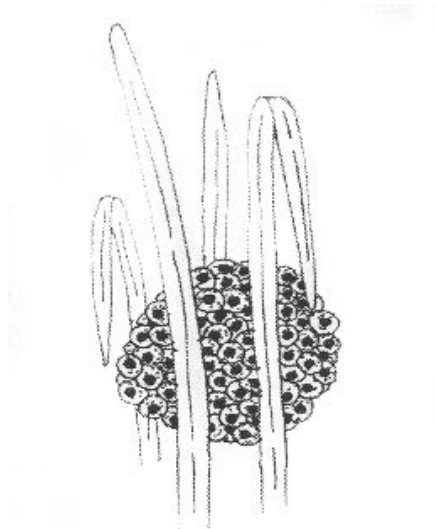
Obr. 3. Snůška vajíček blatnice skvrnité (*Pelobates fuscus*)

- 8 (9) Vajíčka v tenkých (do 12 mm), více než 1 m dlouhých provazcích, v 1 až 4 paralelních řadách (obr. 4).....rod **ropucha** (*Bufo*) (10)



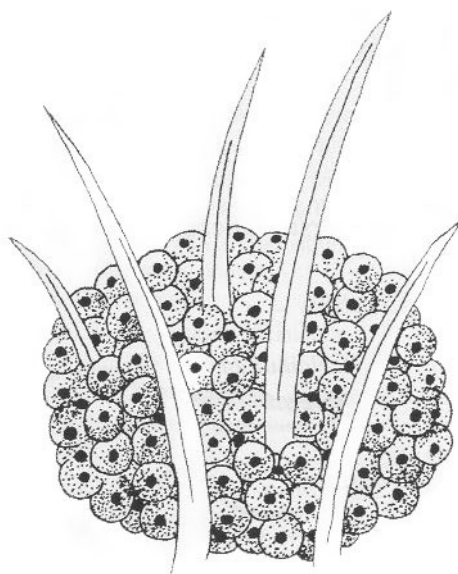
Obr. 4. Snůška vajíček ropuch (*Bufo*)

- 9 (7) Vajíčka v chuchvalcích..... (13)
- 10 (11) Provazce kratší než 2 m, vajíčka v 1 - 2 paralelních řadách. Průměr zárodku 1,2 až 1,7 mm, zárodek černý, šedavě skvrnitý..... **Ropucha krátkonohá** (*Bufo calamita*)
- 11 (12) Provazce delší než 2 m; vajíčka ve 2 - 4 paralelních řadách. Průměr zárodku > 1,5 mm, zárodek černý..... **Ropucha obecná** (*Bufo bufo*)
- 12 (10) Provazce delší než 2 m, vajíčka ve 2 - 4 paralelních řadách. Průměr zárodku < 1,5 mm, zárodek tmavě hnědý..... **Ropucha zelená** (*Bufo viridis*)
- 13 (14) Vajíčka v malých kulovitých chuchvalcích (průměr < 3 cm), průměr vajíček < 5 mm (obr. 5)..... **Rosnička zelená** (*Hyla arborea*)



Obr. 5. Snůška rosničky zelené (*Hyla arborea*)

- 14 (13) Vajíčka ve velkých nepravidelných chuchvalcích (průměr > 3 cm). Průměr vajíček > 5 mm..... **Skokan hnědý** (*Rana temporaria*), **s. ostronosý** (*R. arvalis*), **s. štíhlý** (*R. dalmatina*), **s. krátkonohý** (*R. lessonae*), **s. skřehotavý** (*R. ridibunda*), **s. zelený** (*R. esculenta*)



Obr. 6. Snůška skokanů (*Rana*)