



# GIS VE VEŘEJNÉ SPRÁVĚ

## II

podzim 2013

**Petr Kubíček**

**kubicek@geogr.muni.cz**

**Laboratory on Geoinformatics and Cartography (LGC)  
Institute of Geography  
Masaryk University  
Czech Republic**



# Prezentace studentů – splnění prvního cvičení

# Zavádění GIS

- **za posledních deset let - obrovský rozmach;**
- **zejména v rozšíření uživatelské základny;**
- **pominula doba, kdy GISy byly záležitostí několika stovek lidí v České republice;**
- **jedním z hlavních trendů v současné době je vývoj nových aplikací a přechod o produktového zaměření na aplikační řešení;**
- **dostupnost datových zdrojů – přesun od správy a prezentace dat k provádění jednoduchých analýz.**



# Struktura uživatelů GIS

PRODUKTY

- ArcGIS  
GeoMedia  
Pro
- GeoMedia  
ArcView
- GM Viewer  
ArcExplorer

softwarová řešení ISÚ

SÍLA NÁSTROJŮ

POČET UŽIVATELŮ



GIS ve veřejné správě

# Mapové servery

- možnosti oddělit data, která využívá subjekt v rámci svého intranetu a data, která jsou přístupná na internetu široké veřejnosti;
- vhodnější zejména pro uživatele, kteří needitují;
- desktopové vhodnější pro uživatele, který občas edituje projekt nebo jednotlivé datové vrstvy;
  - větší počet zaměstnanců - **mapový server**
  - jeden pracovník nebo malá skupina lidí - **desktopové řešení**



# **HLAVNÍ POSKYTOVATELÉ GI VE VEŘEJNÉ SPRÁVĚ**



# GEPRO

## Gepro

- **komplexní GIS pro potřeby měst, obcí, státní správy, správců technického vybavení a mnoha dalších.**
- **Produkty:**
  - desktopový systém MISYS-VIEW (free), MISYS
  - webový systém MISYS-WEB
- **Řešení:**
  - PASPORTY (komunikací, zeleně, cenové mapy, předmětů vybavení města, ...) pomáhající při řešení problematiky evidence, plánování a údržby sledovaných subjektů.
  - Geoportál (základní + rozšířený, kombinace místních a sdílených zdrojů geodat).
- **Uživatelé:**
  - Městské a obecní úřady (více než 200 měst, z toho 74 ORP a dalších 1800 obcí).
  - Sdružení obcí
  - Úřady městských částí hlavního města Prahy

**GIS ve veřejné správě**



# Technologie MYSIS



**GIS ve veřejné správě**





# Technnologie Geoportal

Browser tabs: (694) Doručení, Pošta :: Doručení, Obec Klobouky, T-MAPY spol., GIS - VARS.cz, Geovap - Maru, Asseco Centra

Address bar: [geoportal.gepro.cz/obce/klobouky\\_u\\_brna](http://geoportal.gepro.cz/obce/klobouky_u_brna)

Map labels: Křepice, Šitbořice, Klobouky u Brna, Krumvíř, Dambořice, Uhřice, Borkovany, Velké Hostěrádky, Bohumilice, Násedlovice, Kardašovské Boudy, Žárošice, Diváky, Boleradice, Kurdějov, Horní Boianovice, Morkůvky, Brumovice, Terežín, Šard, Karlín, Nenkovice, Uhřetice, Silniční

Scale: 1:94480, 0 1 2 3 km

Map layers (Téma):

- Správní hranice
- Katastrální mapa
- Parcely KN (denně aktualizováno)
- Mapa PK
- Topografická mapa
- Ortofotomapa
- Základní mapa ZABAGED
- Historická mapa
- Názvy ulic
- Čísla popisná a evidenční

Obec Klobouky u Brna (584550), okres Břeclav (3704)

Map tools: Home, Full Screen, Layers, Search, KN, Information, Legend, Print, Help

Windows Taskbar: Start, 3 Průzkumník, Obec Klo..., 2 Skype, Pink - Th..., Microsoft..., CS, 14:51

GEPRO logo



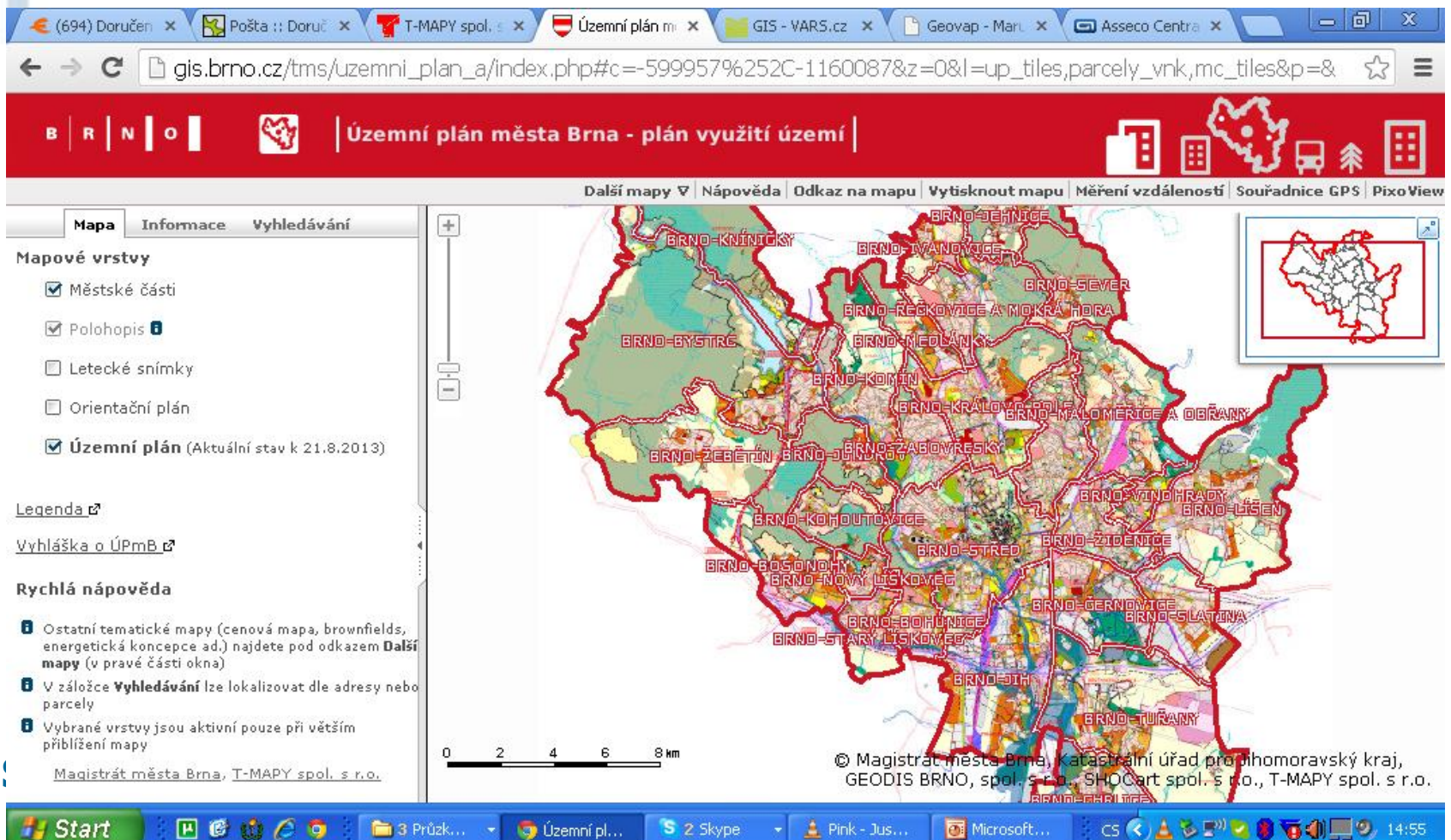
# T-mapy

- **Komplexních řešení geoinformačních systémů pro veřejnou správu i soukromý sektor.**
- **T-Kartor (T-mapy, Sirion, Hydrosoft) - ESRI.**
- **Produkty:**
  - Desktop – GISel, GISelPro
  - Web – T-MapServeru
- **Řešení.**
  - GISelIZS AE - určená speciálně pro operační střediska jednotlivých složek IZS (HZS, ZZS, PČR).
- **Uživatelé**
  - Organizace veřejné správy ČR (obecní, městské a krajské úřady, další organizace státní správy).
  - Integrovaný záchranný systém a krizové řízení
  - Subjekty z oblasti životního prostředí





- **technologie, která umožňuje propojit běžné GIS nástroje se základním informačním systémem organizace a zpřístupnit (nejen) geografické informace širokému okruhu uživatelů**



The screenshot displays a web browser window with several tabs open, including 'T-MAPY spol. s r.o.', 'Územní plán m...', 'GIS - VARS.cz', 'Geovap - Mar...', and 'Asseco Centra...'. The address bar shows the URL: `gis.brno.cz/tms/uzemni_plan_a/index.php#c=-599957%252C-1160087&z=0&l=up_tiles,parcely_vnk,mc_tiles&p=&`.

The main content area features a red header with the text 'Územní plán města Brna - plán využití území'. Below the header, there are navigation options: 'Další mapy', 'Nápověda', 'Odkaz na mapu', 'Vytknout mapu', 'Měření vzdáleností', 'Souřadnice GPS', and 'PixoView'.

The map interface includes a left sidebar with the following sections:

- Mapové vrstvy** (Map layers):
  - Městské části
  - Polohopis
  - Letecké snímky
  - Orientační plán
  - Územní plán (Aktuální stav k 21.8.2013)
- Legenda**
- Vyhledávka o ÚPmB**
- Rychlá nápověda** (Quick help):
  - Ostatní tematické mapy (cenová mapa, brownfields, energetická koncepce ad.) najdete pod odkazem **Další mapy** (v pravé části okna)
  - V záložce **Vyhledávání** lze lokalizovat dle adresy nebo parcely
  - Vybrané vrstvy jsou aktivní pouze při větším přiblížení mapy

The map itself shows the city of Brno divided into numerous districts, each labeled with its name (e.g., BRNO-KNÍNIČSKÝ, BRNO-SEVER, BRNO-STŘED). A scale bar at the bottom indicates distances up to 8 km. The bottom of the browser window shows the Windows taskbar with the Start button and several open applications.

© Magistrát města Brna, Katastrální úřad pro Jihomoravský kraj, GEODIS BRNO, spol. s r.o., SHOCart spol. s r.o., T-MAPY spol. s r.o.



- **Partner Esri a vývojáři aplikací na těchto technologiemi**
- **Telematika a dopravní informace, aplikace pro veřejnou správu.**
- **Produkty – ESRI**
- **Řešení:**
  - Portály - Krizové řízení, logistika, cestovní ruch.
- **Uživatelé:**
  - ŘSD
  - Kraje - Jihomoravský, Karlovarský.
  - Ministerstvo dopravy ČR
  - Ředitelství silnic a dálnic ČR
  - Centrum dopravního výzkumu, v. v. i.
  - Ředitelství vodních cest ČR , Státní plavební správa
  - Hlavní město Praha.





### O portálu Krizového řízení HMP

Vítejte na úvodní stránce Portálu Informačního systému krizového řízení N. m. Prahy. Vstoupili jste do Informačního systému krizového řízení N. m. Prahy (ISKŘ HMP) v gestu Odboru krizového řízení MHMP, provozovaného Odborem informatiky MHMP. ISKŘ HMP byl vytvořen pro účely informační podpory krizového řízení na území Navního města Prahy, pro podporu řešení krizových a mimořádných událostí a událostí narušujících životní standard občanů.

### Vyhlášené stavy

1

### Mapa



### Řešené události

U1005-0023 / test diakribiky 2 333 222 777 66	
Typ události	Epidemie
Charakter události	Krizová situace
Zahájeno	18.05.2010 09:39:21
U1005-0022 / test zld2	
Typ události	Pánevěš
Charakter události	Krizová situace
Zahájeno	17.05.2010 12:29:52
U1005-0021 / test zld2	
Typ události	Pánevěš
Charakter události	Mimořádná událost
Zahájeno	17.05.2010 08:45:58
U1005-0020 / Přijata SMS	
Typ události	Pánevěš
Charakter události	Krizová situace
Zahájeno	11.05.2010 14:24:23
U1005-0019 / dopravní nehoda	
Typ události	Hrozba terorismu
Charakter události	Mimořádná událost
Zahájeno	11.05.2010 12:18:55
U1005-0018 / koloně - oznámění nehody	
Typ události	Narážení automobilové dopravní soustavy
Charakter události	Mimořádná událost
Zahájeno	11.05.2010 12:12:00
U1005-0017 / Dopravní nehoda	
Typ události	Narážení automobilové dopravní soustavy
Charakter události	Mimořádná událost

### Události v dopravě - nehody

v ulici Masarykovo náměstí v obci Brandýs nad Labem-Starý Bolešlav okres Praha-východ: **Nehoda**

### Uzavírky a dopravní omezení

za obcí Přísecka k/ž. sil. II/405 a III/4054: **Dopravní uzavírky a omezení**

### Informace proměs

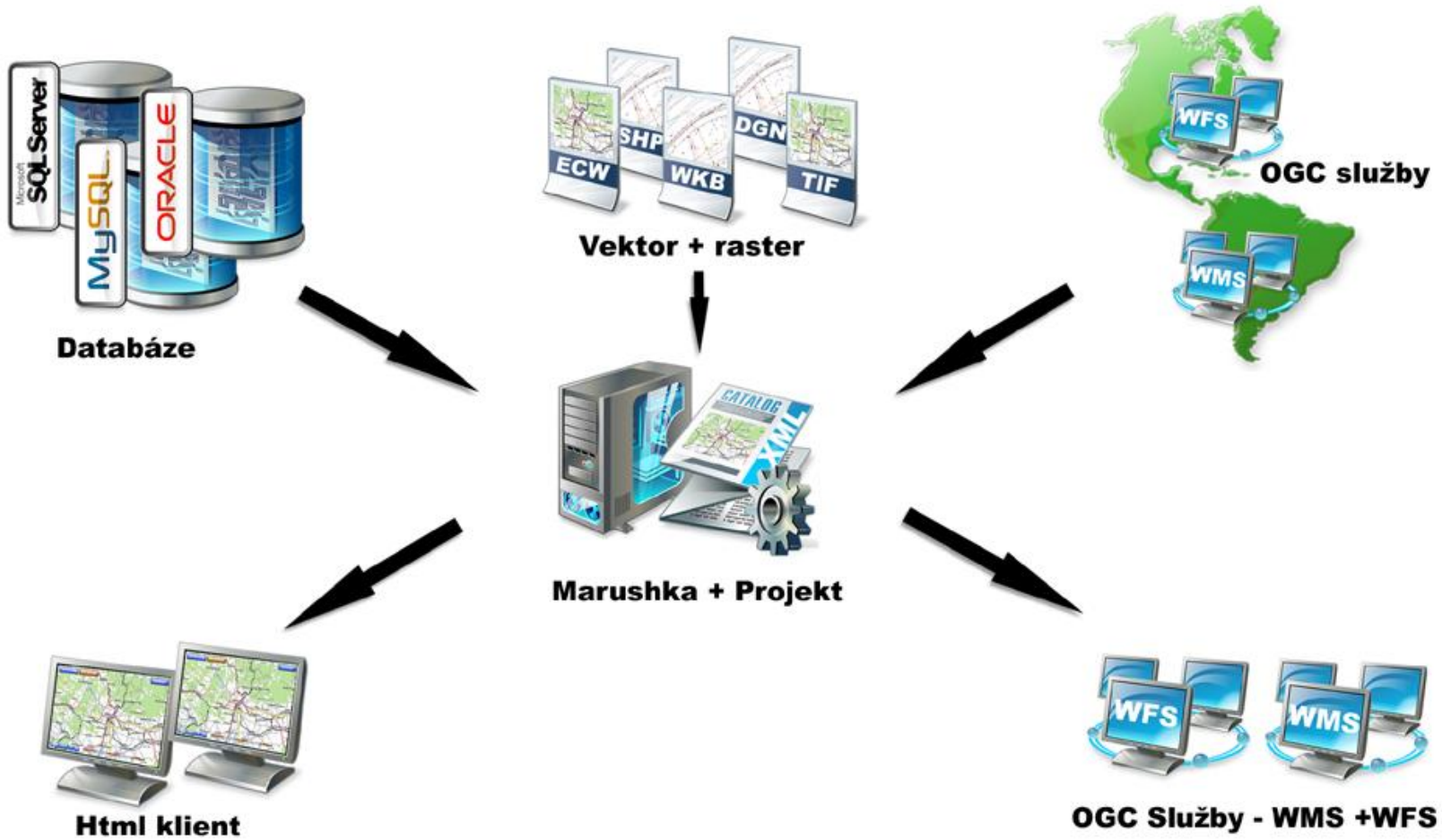
Oblačnost: SKZATAŽENO  
Teplota: 13 °C



# Geovap Pardubice

- **systemová integrace v oblasti pokročilého zpracování (geo)grafických dat, vývoje grafických informačních systémů a průmyslové automatizace.**
- **Produkty:**
  - Bentley
  - GeoStore® V6 (.NET)
- **Řešení:**
  - Marushka, MarushkaPhoto (mobil)
  - CityWare
- **Uživatelé:**
  - ČÚZK,
  - Zlínský kraj (RUIAN, UAP, DTM)
  - Města a obce

**GIS ve veřejné správě**



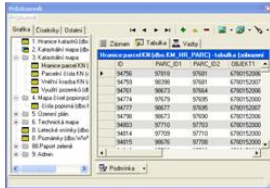
# GIS ve veřejné správě





# Geovap Geostore

GIS analýzy



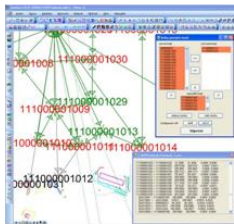
CAD vlastnosti



Automatizace činnosti



Geodetické nadstavby



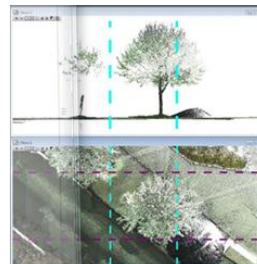
Vývoj uživatelských modulů



Webové služby



Zpracování mračen bodů



Pokročilé tisky

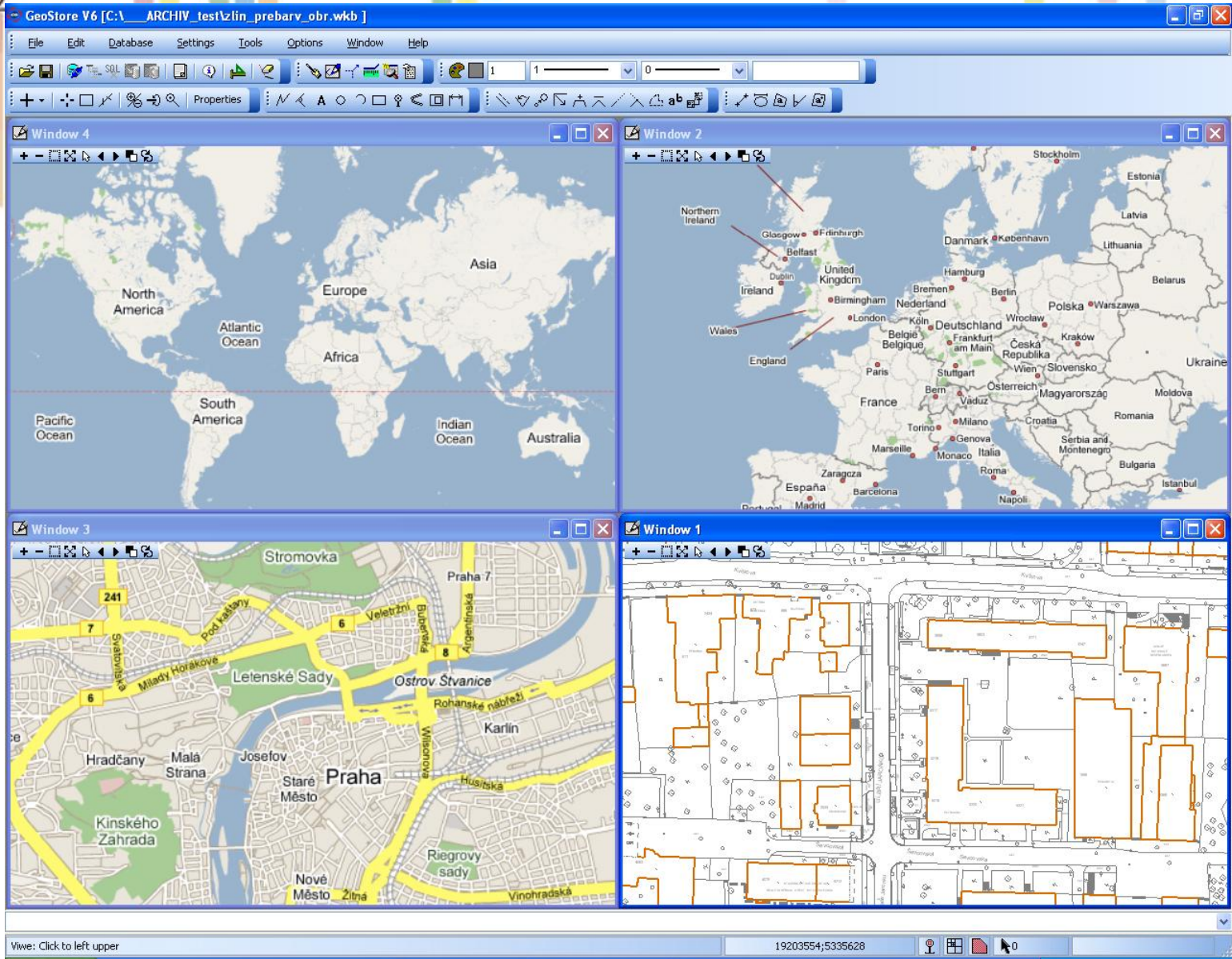


GIS ve veřejné správě

# Městské informační systémy







## GIS ve veřejné správě

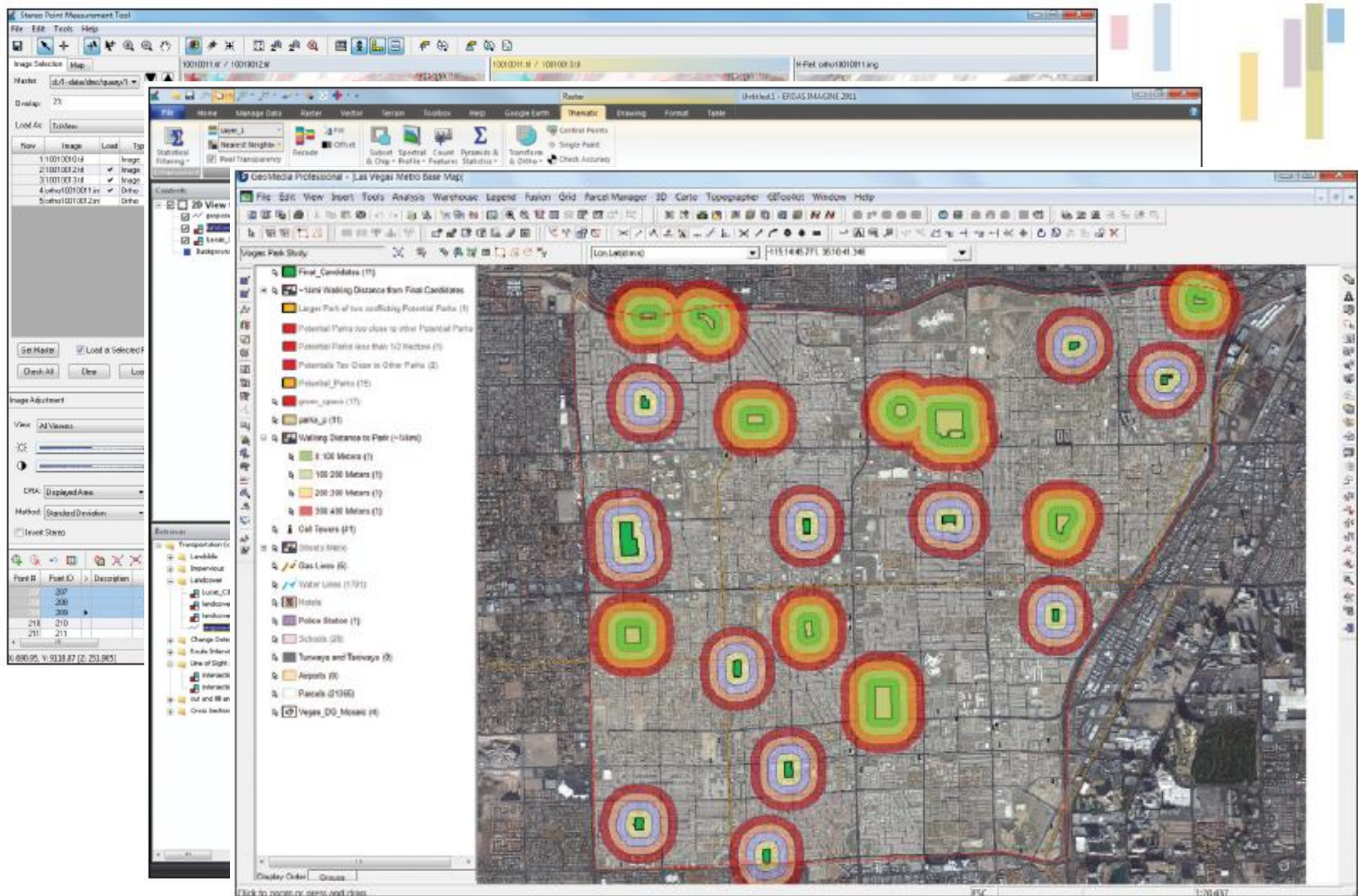
# Asseco (Berit)

- **Nadnárodní SW dodavatel a integrátor, informační systémy.**
- **Produkty**
  - Bentley
  - LIDS (Edit, explorer, browser)
- **Řešení**
  - AG Portál (Asseco Geoportál) – OGC, SOA.
- **Uživatelé**
  - JmE

- **FM – facility management, land management.**
- **Produkty:**
  - Platforma Autodesk
- **Řešení:**
  - Škálovatelné řešení EIRA (SaaS).
- **Uživatelé:**
  - Ministerstvo zemědělství (LPIS)
  - BVV
  - Pražská plynárenská

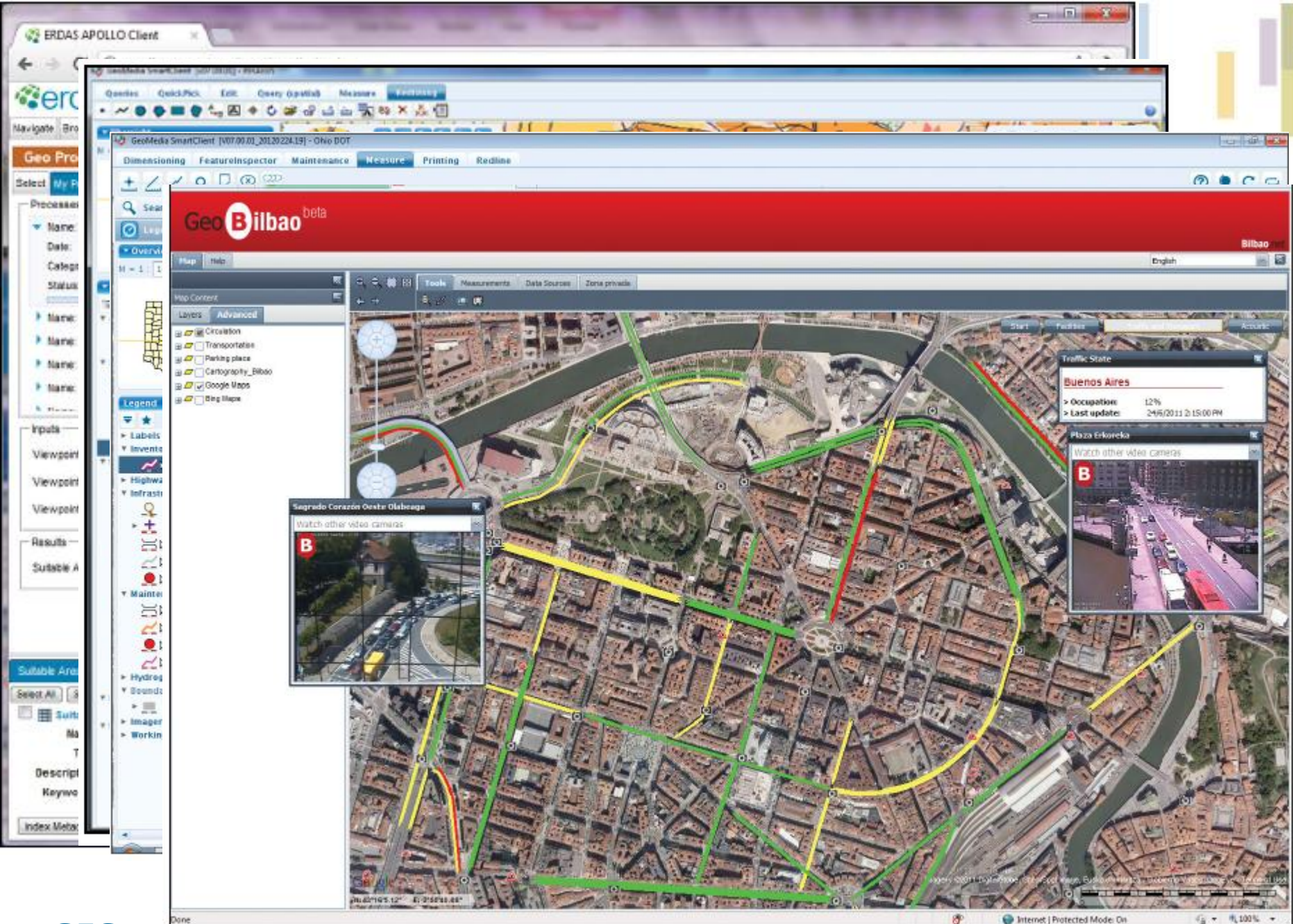
- **Původně MicroStation + MGE,**
- **Nyní produktová řada Geomedia a Erdas**
- **Produkty (desktop):**
  - Image station (fotogrammetrie)
  - Geomedia (essetials, advantage, pro),
  - Erdas Imagine + ER mapper
- **Produkty (web)**
  - Geomedia WebMap
  - Erdas Apollo (essetials, advantage, pro)
- **Řešení**
  - Geomedia SmartClient
  - Geospatial Portal
- **Klienti – ZÚ, JMK, LČR, eON.**





## GIS ve veřejné správě





GIS ve verejne sprave



# Dej Tip



## Dejte obci tip

na opravu rozbitého semaforu, výmolu na silnici nebo odloženého autovraku

Vadí vám, že se musíte vzhýbat díram na silnici či cvklostezce? Víte o

## Zjistěte, co vaše občany trápí

a umožněte jim podílet se na zkvalitnění života ve vaší obci

Každý občan má nyní možnost jednoduchým a rychlým způsobem

**GIS ve veřejné správě**

# Dej Tip - SaaS

- **Webové technologie (UMN MapServer), Metadata, člen OGC.**
- **Produkty:**
  - Micka
  - HSLayers (škálovatelná webová technologie)
- **Řešení:**
  - Geoportály
- **Hlavní zákazníci:**
  - CENIA (Geoportál), ČGS, ÚHUL, Liberecký kraj, Kraj Vysočina.





HSLayers



HSLayers Light

Povodňový portál Libereckého kraje - Mozilla Firefox  
maps.kraj-lbc.cz/mapserv/dpp/index.php?project=dpp&

### povodňový portál Libereckého kraje

1:475 294

© ZABAGED Český úřad zeměměřický a katastrální, © Český statistický úřad, © ŘSD ČR, © GEODIS BRNO, GIS LK, HZS LK  
© Povodí Labe s.p., © Povodí Ohře s.p., © Výzkumný ústav vodohospodářský TGM, © CEZ Distribuce a.s.

**VÝSTRAHY - ZPRÁVY**

- ON-LINE CHAT
- Rychlá navigace
- Hlásné profily
- Dokumenty
- Vyhlášené SPA

**M A P Y**

- Povodňové škody 2013 - sběr dat
- Všeobecný polohopis
- Dopravní situace
- Povodňové škody 2010
- Vyhledat v mapě

**KRIZOVÝ MANAGEMENT**

- Povodňové komise
- Důležité organizace
- Změnový list

**POVODŇOVÝ PLÁN LK**

- Věcná část
- Základní informace
- Charakteristika území
- Hydrologická data
- Protipovodňová opatření
- Stupně povodní, aktivity
- Hlásné profily
- Evidence povodní
- Organizační část
- Statut povod. komise
- Činnost členů PK LK
- Organizace pov. služby
- Informační zabezpečení
- Povodňové komise
- Důležité organizace
- Grafická část
- Vodní toky, plochy
- Protipovodňová ochrana
- Důležité objekty
- Důležité organizace

Mapa do nového okna

Povodňový portál Libereckého kraje  
25.09.2013 11:10:03

Legenda

- Základní mapa
- Letecká mapa
- i Správní hranice
- Stínovaný reliéf

**POVODĚŇ 2013**

- i Poškození dopravní infrastruktury
- i Poškození speciálních staveb a sítí
- i Terén, sesuvy, rozlivy
- i Lidé - koordinace pomoci
- i Poškození budov

**CVIČENÍ KŠ 2012**

- LEDOVÉ JEVY 2012
- POVODĚŇ 2010
- Prostorové analýzy terénu
- Podkladová data
- Katastr nemovitosti
- Vodní toky, plochy, objekty
- Povodňová ochrana

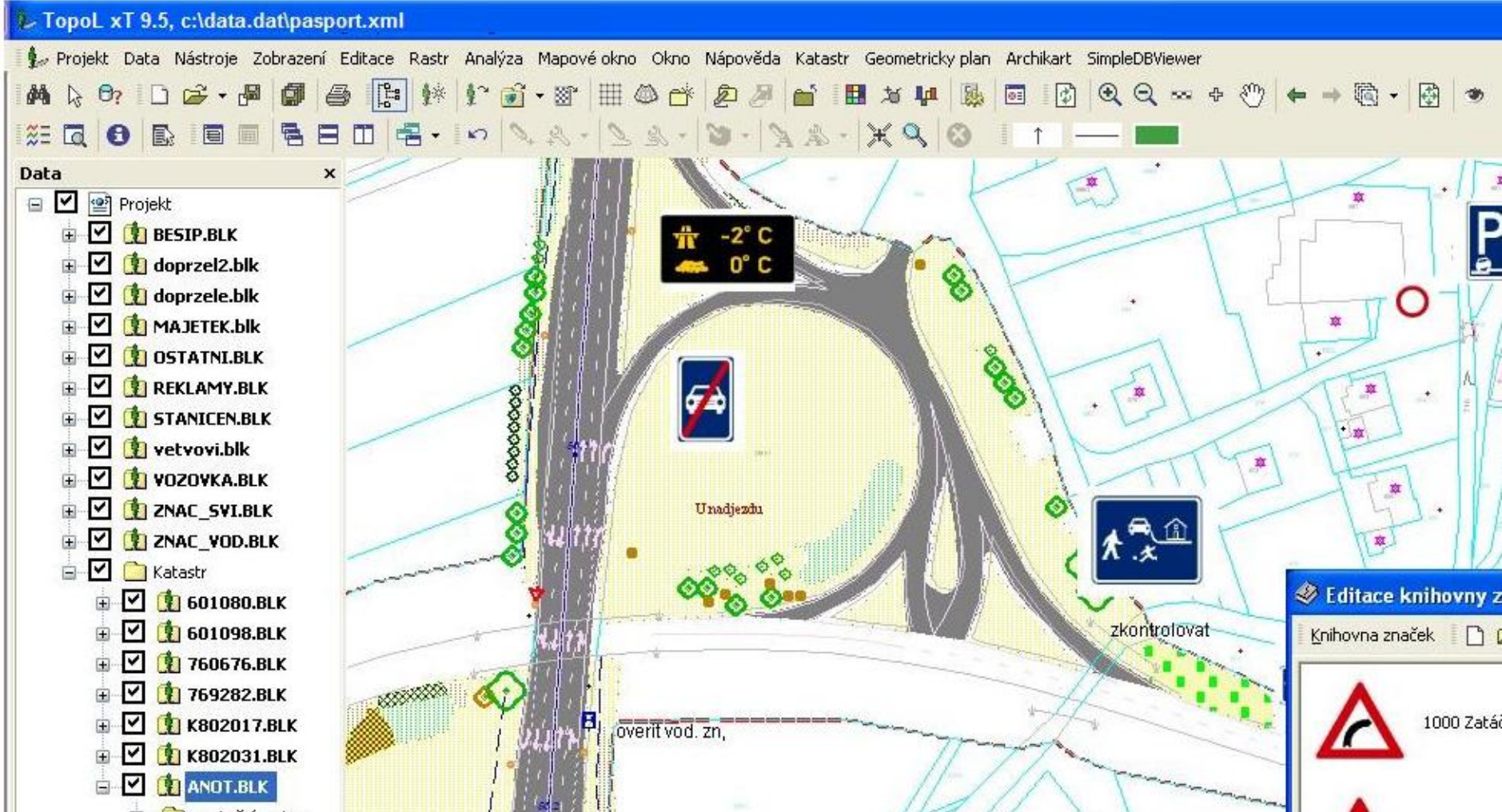
skype  
Ota Čerba  
je online

GIS ve veřejné správě



- **Tradiční poskytovatel GIS pro oblast zemědělství a lesnictví**
- **Základní GIS nástroje:**
  - TopoL xT
  - TopoL Mobile
  - PhoTopoL
  - TopoL Internet Server
- **Nádstavby (řešení):**
  - KPÚ
  - TopoL-L





## GIS ve veřejné správě



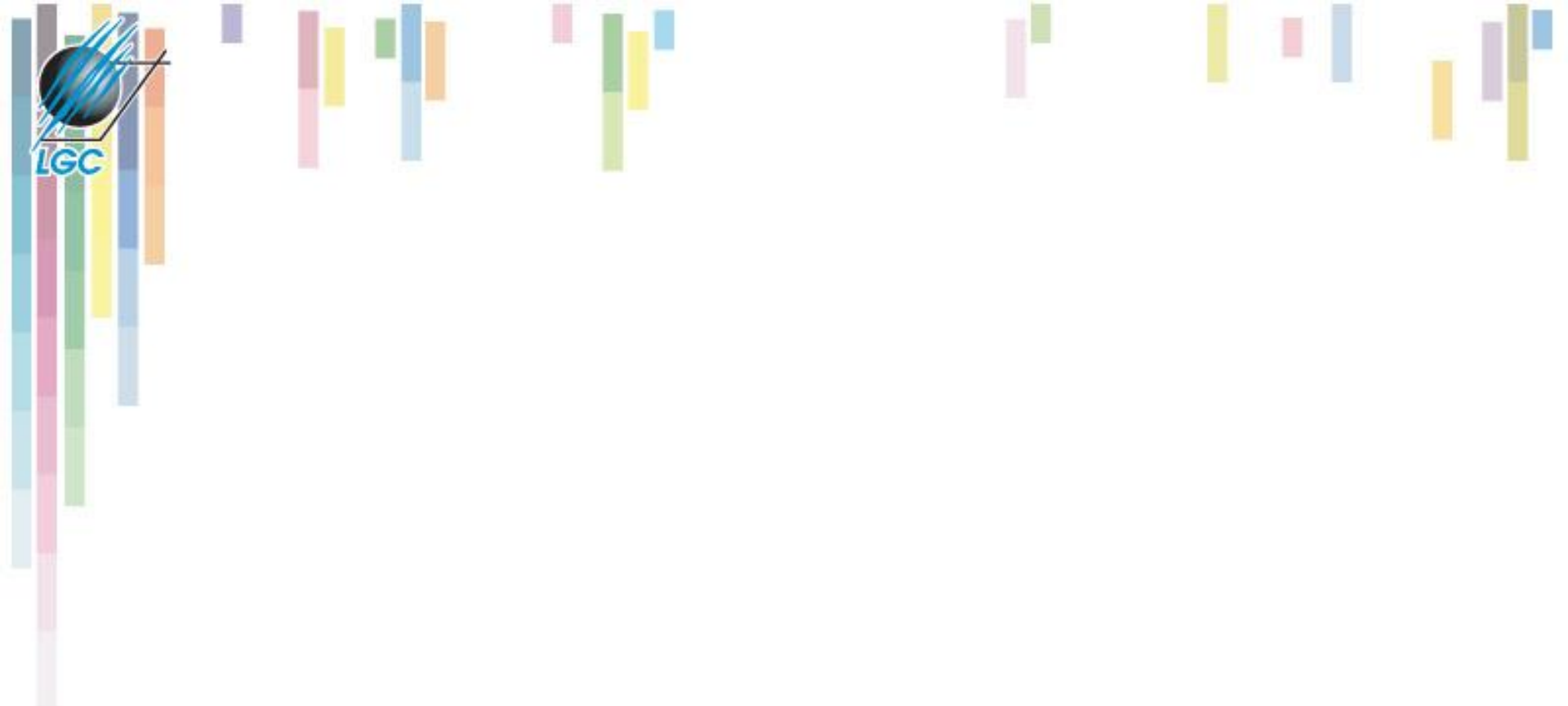
# Řešení ISÚ

- **AMEBA, PROMEBA (DIGIS, s.r.o. )**
- **BASET, PUKNI 2, (Foresta SG, a.s.)**
- **GIMIS, M.A.G. (Geodézie Krkonoše, s.r.o.)**
- **Gramis, Gramis Map Server, Sen (Topos, a.s.)**
- **MONet, WebCity, Gmap, e-SPI (ESPACE, s.r.o.)**
- **...**



# Trendy vývoje

- **Přesun z desktopových instalací k síťovému provozu**
- **Různé typy klientů**
- **Kvalitní uživatelská podpora**
- **Národní prostředí**
- **Snadné zaškolení uživatelů**
- **Alternativní obchodní modely - outsourcing a SaaS**
- **uživatelský prostor v ČR stále není zcela obsazen**



# Ústřední správní úřady a využití GI

GIS ve veřejné správě

# Ústřední správní úřady

- Ústřední orgán státní správy (nebo také ústřední správní úřad) je složka **státní moci**, která vykonává správu na věcně vymezeném úseku fungování společnosti.
- Jde o správní úřad, který stojí **na vrcholu správní hierarchie** a jemuž není nadřízen žádný jiný úřad, ale zpravidla vláda.
- Příkladem ústředního orgánu státní správy je **ministerstvo**.

# Další ústřední orgány státní správy

- **Další ústřední orgány státní správy, v jejichž čele nestojí člen vlády ČR.**
- **Předsedu Českého statistického úřadu a Úřadu pro ochranu hospodářské soutěže jmenuje a odvolává na návrh vlády prezident republiky.**
- **Předsedy ostatních úřadů jmenuje a odvolává vláda České republiky.**

Úřad vlády České republiky
Národní bezpečnostní úřad
Český telekomunikační úřad
Úřad průmyslového vlastnictví
Český statistický úřad
Český úřad zeměměřický a katastrální
Český báňský úřad
Energetický regulační úřad
Úřad pro ochranu hospodářské soutěže
Správa státních hmotných rezerv
Státní úřad pro jadernou bezpečnost
Úřad pro mezinárodněprávní ochranu dětí
Úřad pro zahraniční styky a informace
Bezpečnostní informační služba
Rada pro rozhlasové a televizní vysílání

# Ministerstvo vnitra

- **Převzalo kompetence a povinnosti MI**
- **Hlavním úkolem MV ČR v oblasti geoinformatiky je koordinovat a v konečném výsledku docílit integrity dosud roztržitých a dílčích aktivit různých rezortů a dalších subjektů v této oblasti.**
- **Snaha o finanční úsporu (až stovek milionů Kč ročně).**
- **Návaznosti na evropské legislativní iniciativy (INSPIRE) a projekty (např. Global Monitoring for Environment and Security – GMES - COPERNICUS) -je nezbytné vytvořit prostředí, které bude schopno na dané aktivity reagovat.**



MINISTERSTVO VNITRA  
ČESKÉ REPUBLIKY

[Mapa serveru](#) ▶ [Textová verze](#) ▶ [English](#) ▶

Úvod

O nás

Služby pro veřejnost

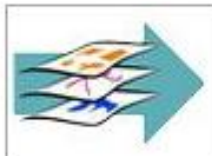
Informační servis

eGovernment

EU

Nabídky a zak

## GIS AKTIVITY



### [Geoinfo Strategie](#)

Strategie rozvoje infrastruktury pro prostorové informace v ČR do roku 2020 (GeoinfoStrategie)



### [Politika státu v oblasti prostorových informací \(POSOPI\)](#)

Základní informace



### [Digitální mapa veřejné správy](#)

DMVS nabídne sjednocení dat z různých geografických informačních systémů v jedné aplikaci



# Realizované studie související s GI

- 2 projekty směřující k jednotné geoinformační politice státu (státní geoinformační politiky).
  - ***Politika státu při správě a užití prostorových dat*** (2009).
  - ***Politika státu při poskytování a sdílení dat z informačních systémů*** (2010).

Problematiku licenčních smluv a zpoplatňování poskytování dat státem, včetně poskytování dat prostřednictvím elektronického obchodu.



# POSOPD – hlavní závěry

- „Spatial Enabled Society“, tedy o společnosti účelně využívající prostorové informace.

## Globální vize

„Rok 2020: Česká republika je znalostní společností účelně využívající prostorové informace.“

## Zaměření mimo VS

„Prostorové informace a související nástroje jsou využívány ve všech oblastech života společnosti a podporují konkurenceschopnost, sociální soudržnost i trvale udržitelný rozvoj.“<sup>2</sup>

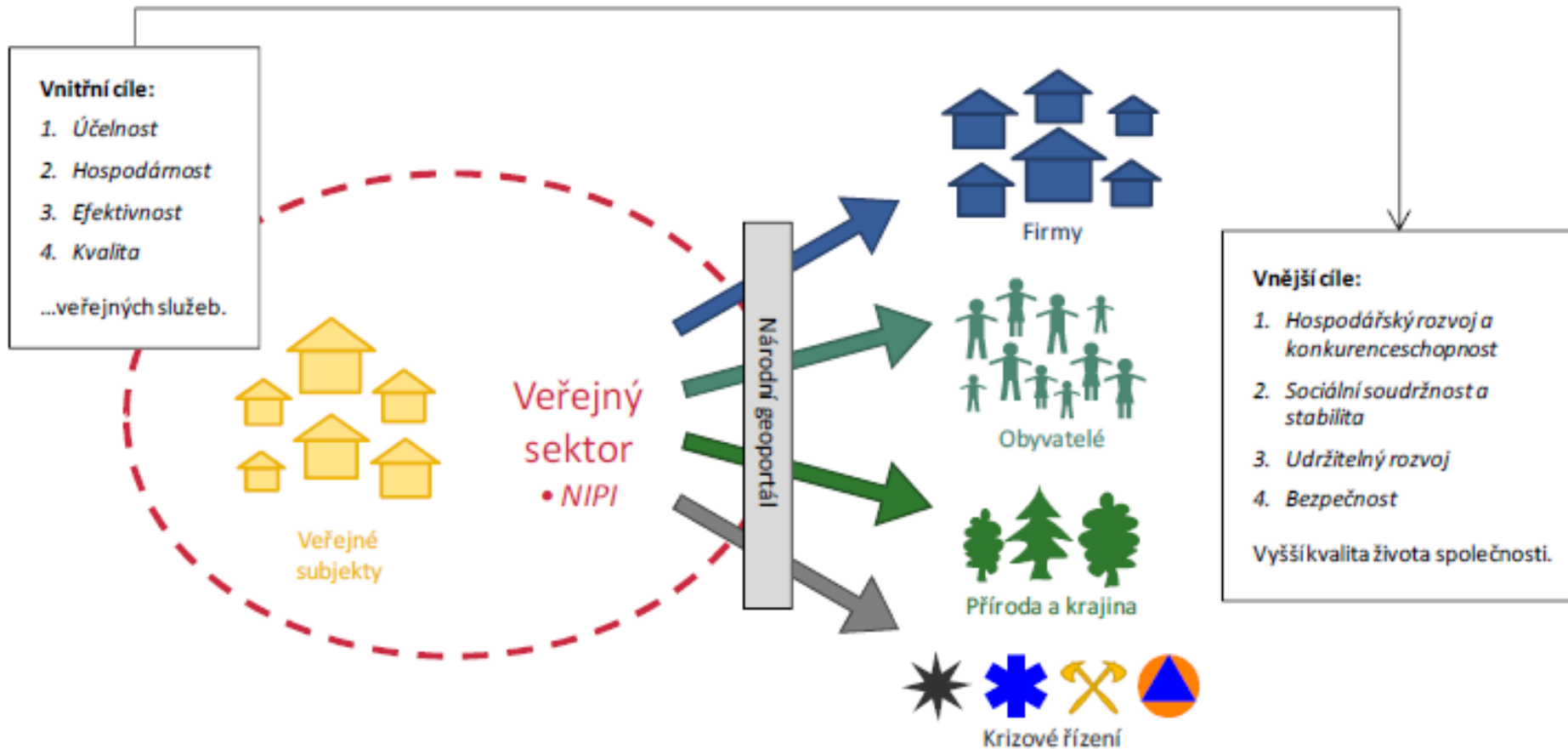
## Zaměření dovnitř VS

„Veřejný sektor díky dostupnosti prostorových informací a služeb efektivně poskytuje moderní a kvalitní veřejné služby.“<sup>3</sup>

Spojnicí obou prostředí jsou efektivnější a kvalitnější veřejné služby a úspora veřejných prostředků spojená s jejich efektivnějším a účelnějším vynakládáním.

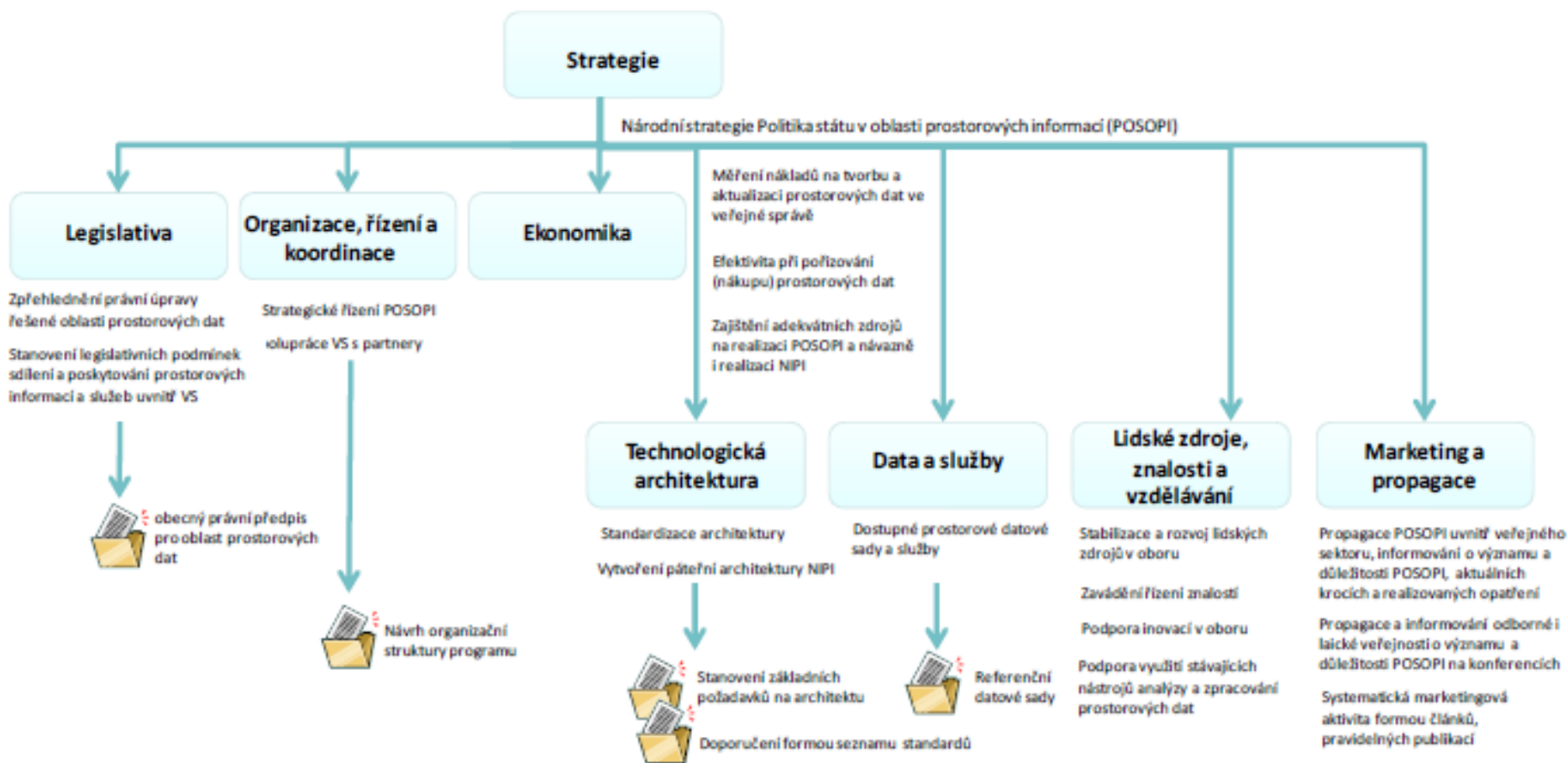
# POSOPD - vize

VÍCE KVALITNĚJŠÍCH A HOSPODÁRNĚJŠÍCH VEŘEJNÝCH SLUŽEB + ÚSPORY VEŘEJNÝCH PROSTŘEDKŮ





# POSPD - strategie



Obrázek 2-1: Jednotlivé řešené oblasti včetně navržených opatření

# LPS – návrh opatření

1. Úprava právního rámce - odstraňování bariér dostupnosti dat.
2. Dodržování zásad evropské licenční politiky.
3. Schválení zpřístupnění dat na geoportálu INSPIRE.
4. Prosazení plnění povinností subjektů při poskytování a sdílení dat.
5. Aktivní řízení licenční politiky,
6. Zajištění metainformačních služeb.
7. Podpora poskytování a sdílení dat z ISVS.
8. Vyřešení problematiky plateb a licenčních odměn.
9. Marketing informačních činností a služeb.

**GIS ve veřejné správě**

„Licenční politika státu při poskytování a sdílení dat z informačních systémů“

MANAŽERSKÉ SHRNUÍ





# PVS a jeho mapové služby

- **Mapové služby PVS vstupní brána k tematickým (oborovým, rezortním) územně vázaným informacím pořizovaným na základě zákona č. 106/1999 Sb., o svobodném přístupu k informacím.**
- 31. března 2011 byl ukončen provoz Mapových služeb Portálu veřejné správy. **Mapová aplikace nahrazena Národním geoportálem INSPIRE**  
<http://geoportal.gov.cz>,



# Projekt Digitální mapa veřejné správy - DMVS

- **Zajištění potřebné referenční datové základny prostorových informací v elektronické podobě za celé území republiky.**
- **Mezirezortní spolupráci a ve spolupráci s orgány územní samosprávy.**
- **Základem DMVS budou digitální mapové podklady Českého úřadu zeměměřického a katastrálního na celém území ČR.**
- **Složení**
  - digitálních **ortofotomapy**,
  - existujících digitálních a digitalizovaných **katastrálních map**, digitálních účelových katastrálních map,
  - digitálních **technických map** vytvořených v rámci činnosti samosprávy nebo správců sítí.
- **Datové vrstvy DMVS budou metadatově popsány.**
- **Uživatelé - subjekty veřejné správy, včetně složek Integrovaného záchranného systému ČR, a to prostřednictvím síťových služeb i jednorázových dávkových přenosů dat.**
- **Více v základních mapových zdrojích.**



Naším cílem je  
Vaše bezpečí

- [Úvod](#)
- [O nás](#)
- [Útvary Policie ČR](#)
- [Informační servis](#)
- [Dopravní servis](#)
- [Databáze](#)
- [eKomunik@ce](#)
- [Nabídky a zakázky](#)
- [Prevence](#)
- [Kontakty](#)

### ZPRAVODAJSTVÍ

#### [Pozvánka na Policejního mistrovství ČR ve služební kynologii](#)



Již X. ročník Policejního mistrovství ČR psůvodů se služebními psy 2013 se koná od 2...

por. Mgr. Markéta

Johnová - 20.9.2013

#### [Nejlepší regulovčik Policie ČR 2013](#)



Již šestý ročník celorepublikové soutěže dopravních policistů v řízení provozu na poz...

por. Mgr. Markéta

Johnová - 20.9.2013

#### [Vyhodnocení akce "Zebra se za Tebe nerozhledne!"](#)



13. kolo celorepublikového projektu proběhlo ve dnech od 2. do 6. září 2013

kpt. Mgr. Renata Šanderová - 20.9.2013

#### [Mezinárodní cvičení pořádkových jednotek](#)



PARDUBICKÝ KRAJ - Předávání zkušeností nácvik zákroku

por. Bc. Jozef Bocán - 17.9.2013

### INFORMACE

#### [Přijímání nových policistů](#)



Jednotlivá krajská ředitelství policie posilují svoje řady novými policisty.

#### [Policisté míří do Chorvatska a Bulharska](#)



Do oblíbených letovisek Omiš a Šibenik zamíří letos osm policistů Policie České repub...

### KONTAKTY



[DOPRavní INFORMACE](#)

[PÁTRÁNÍ PO OSOBÁCH](#)

[MVČR](#)

[Hasiči ČR](#)

[HLÁŠENÍ KYBERKRIMINALITY](#)

[STOP KORUPCI](#)

[INFORMACE K TERORISMU](#)

[POLICIE ČR A EU](#)

### FOTOGALERIE

#### [Předání praporu ŘSDP](#)



#### [Cvičení "VLAK 2013"](#)



[Další fotogalerie](#)

- **2007 – první zmínka o geoinformačních technologiích základní úkoly:**
  - zavést geografické produkty u PČR
  - zřídit pracoviště GIS
  - předložit koncepci (finanční a lidské zdroje, technické řešení)
- **2009 – ČR předsedá EU – zapůjčen mapový server Geoportál PČR**
- **2010 – zajištění základních datových sad**
  - zahájení vlastní tvorby prostorových dat
- **2012 II. etapa budování GIS u PČR**
  - kompletně nové řešení
  - HW + SW
  - zásadní rozšíření služeb
  - nastaveny nejdůležitější cíle



# Tematická data PČR

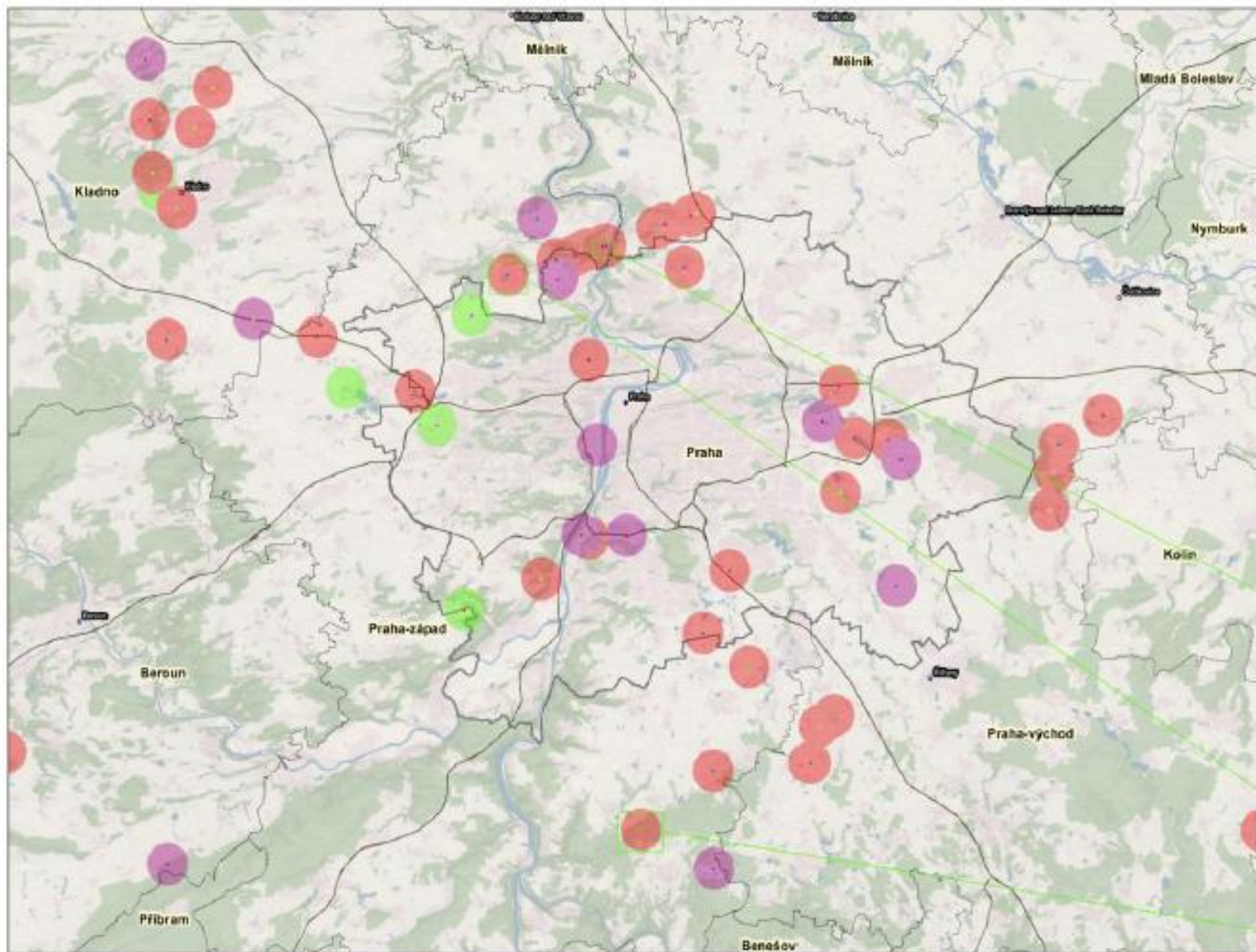
- úz. půs. útvarů pořádkové policie (OOP, ÚO, KŘP, sídla)
- úz. půs. operačních středisek
- vrstva střelnic
- vrstva doletových perimetrů a časů k jednotlivým obcím – letecká služba
- zásahy potápěčské služby
- vrstva hraničních přechodů – SCP
- vizualizace výskytu domácího násilí – Praha
- vizualizace pravd. modelu pokrytí signálu MATRA
- analýza dojezdových časů SPP, SDP
- statistické vizualizace: index kriminality, zatíženost policistů dle krajů
- intenzita výskytu drogové problematiky a jiné trestné činnosti
- hot-spot analýzy dopravních nehod
- data získaná zpracováním podrobného mapování kriminality



# Aplikace - Mapy kriminality

- **skutková podstata trestného činu**
- **mapové podklady**
- **čas**
- **lokace**
- **dodatečné informace podle potřeby jedn. analýz**

# PROTIPRÁVNÍ ČINY V LETECTVÍ - OSLNĚNÍ PILOTŮ LETADEL LASEREM

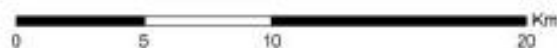


Poloha letadla v době záblesku

- Pondělí
- Úterý
- Středa
- Čtvrtek
- Pátek
- Sobota
- Neděle

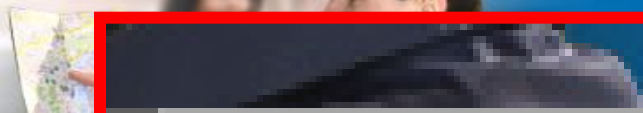
Rádus 1 km

- 2009
- 2010
- 2011
- Kraje
- Okresy
- Silnice 1. třídy
- Vratařnice
- Vodní plochy
- Lesní plochy
- Zástavba



CEC zpravoděte: 322063  
 POLICE JINÉ PREZIDIUM ČESKÉ REPUBLIKY  
 Kancelář police přího prezidenta  
 Oddělení krizového řízení  
 © 2011





veřejnosti  
prestižní povolání

## DOPRAVNÍ INFORMACE

### Centrum dopravních in

Informační aplikaci Centrum dopravních

Poslední aktualizace databáze: 20. září

### Dopravní informace

Kraj

Oblast informací:  Dopravní s

Nadměrný

Počet nalezených záznamů: 81

# Dopravní servis

- ▶ **Denní statistiky DN**
- ▶ **Dopravní informace**
- ▶ **Nehody v mapě ČR**

MVČR

Hasiči ČR

### SOUVISEJÍCÍ ODKAZY

- ▶ [Dopravní portál ČR](#)
- ▶ [Dopravní informace - Slovensko](#)
- ▶ [Dopravní situace v zahraničí](#)
- ▶ [Rekonstrukce dálnice D1](#)

**HLÁŠENÍ KYBERKRIMINALITY**

**STOP KORUPCI**

**INFORMACE K TERORISMU**

Druh události	Platnost OD	Platnost DO	Kraj	Okres	Komunikace	Soubor
---------------	-------------	-------------	------	-------	------------	--------

	20.9.2013 13:20	20.9.2013 14:25	PLK	Plzeň-jih	20 <a href="#">Mapa</a>	<a href="#">XML</a>
--	-----------------	-----------------	-----	-----------	-------------------------	---------------------

Dopravní nehoda

Od 20.9.2013 13:20 do 14:25; na silnici 20 u obce Vičtejn okres

Začátek GPS

X: 13,487914

Y: 49,619480

Konec GPS

X: 13,487914

Y: 49,619480





Informační systém *Jednotná dopravní vektorová mapa (JDVM)* jako nástroj synchronizace, optimalizace, sdílení a publikace dat o dopravní infrastruktuře ve vektorovém formátu (CDV).

Jednotná dopravní vektorová mapa - Mozilla Firefox

maps.jdvm.cz/mapsphere/MapWin.aspx?M\_WizID=23&M\_Site=cdv&M\_Lang=cs

### 04 Dopravní nehody

Vyhledávání  
Tematické úlohy  
Vrstvy  
Legenda  
Nastavení

**Tematické úlohy:**

- [01 Vektorová mapa dopravních cest](#)
- [02 Dopravní cesty a ekologie](#)
- [03 Dopravní cesty a záplavová území](#)
- 04 Dopravní nehody (práve otevřená)**
- [05 Testovací úloha VaV CG742-084-910](#)
- [06 Testovací úloha VaV 1F51B-082-520](#)
- [07 Nehody v silničním provozu na síti TEN-T](#)
- [08 Testovací úloha - Intenzity provozu](#)
- [Report uzemi](#)

### 07 Nehody v silničním provozu na síti TEN-T

Vyhledávání  
Tematické úlohy  
Vrstvy  
Legenda  
Nastavení

- Nehody v silničním provozu na síti TEN-T
- Základní topografie
- Správní celky
- Silniční doprava
- Podkladové mapy

Měřítko 1:50200 XY -624375, -1152841

Published by CDV, v.v.i. © CDV, ŘSDP PP ČR, MD, ŘSD, ČSÚ, ČÚZK

**Nehody v silničním provozu na síti TEN-T - Nehody v silničním provozu na síti TEN-T**

	Datum nehody	Den v týdnu	Čas nehody	Počet usmrcených osob (do 24 hodin od nehody)	Počet těl
<a href="#">v mapě</a>	2007-06-14	pátek	18:42	2	0

CENTRUM DOPRAVNÍHO VÝZUMU

**Parametry pro vyhledávání**

**Výsledky vyhledávání**

Číslo nehody:

Datum od:   do:

Druh nehody:

Alkohol:

Viditelnost:

Druh vozidla:

Počet vozidel: je rovno

Následek nehody: nehody s následkem na zdraví osob

usmrceno osob: je rovno

těžce zraněno: je rovno

lehce zraněno: je rovno

Zavinění nehody:

Únik hmot:

Třída silnice:  Číslo silnice:

Okres (LAU1):  [Mapa >](#)

Obec:  [Mapa >](#)

Městská část:  [Mapa >](#)

Katastrální území:  [Mapa >](#)

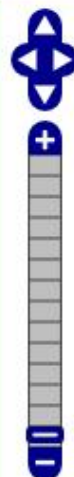
Zobrazit v mapě pouze nehody podle zadaných kritérií

X

Vyhledat

**Celkový přehled nehod v obvodu vybraného správního území**

**Přehled nehod v silničním provozu podle zadaných kritérií**



1 : 2903042

100 km

-382592, -848842



© ČÚZK

© ČÚZK





Vaše důvěra  
je náš závazek

## ZPRAVODAJSTVÍ

### 10 věcí, na které byste neměli zapomenout, než začnete doma topit



19. 9. 2013 (Nicole Zaoralová) - Je sice teprve druhá polovina září, ale teploty kles...

### Nejtvrdším hasičem v České republice je Lukáš Novák



Bc. Vendula Horáková - 18.9.2013

### Návštěva delegace z Moldavska a projekt rozvojové spolupráce



17. 9. 2013 (Nicole Zaoralová) - Ve dnech 16. - 21. září 2013 je v České republice na...

[Další](#)

## FOTOGRAFIE DNE



### Zbizožské hasičské Tatrování 2013

V sobotu 7. září 2013 proběhl již třetí ročník Zbizožského hasičského Tatrování. Nejen Tatry pr...

[Další fotogalerie](#)

## HZS KRAJŮ



## KALENDÁŘ AKCÍ

Září 2013

Po	Út	St	Čt	Pá	So	Ne
						1
2	3	4	5	6	7	8
9	10	11	12	13	14	15
16	17	18	19	20	21	22
23	24	25	26	27	28	29
30						

[Všechny akce](#)

MVČR

Policie ČR

**Čísla tísňového volání**  
**150 155 158 156 112**  
 hasiči zdravotnická policie městská jednotná policie evropská číslo

**POVODNĚ 2013**  
 PRAHA LETIŠTĚ LETNANY 1.10.  
 Děkovný koncert pro všechny, kteří pomáhali

**FOTO A VIDEO BANKA**

**Provoz komínů, kouřovodů a spotřebičů paliv**



# Telefonní centrum tísňového volání 112 - TCTV

- Externí dodavatel
- Datové podklady IOOL
- Lokalizace volajícího a zpracování události.

Stát	Kdo volá
731461612	731461612

Vlastník:	
Tel. číslo/IMEI/...	731461612
Typ stanice:	Mobilní síť
Operátor:	T-Mobile (mobil)
Volané číslo:	152
Začátek hovoru:	13:05:38
Trvání hovoru:	01:13
X:	-782268
Y:	-986379
Typ souřadnic:	S-JTSK
Význam souřad...	Adresní body

Stát	Kraj	Silnice	Obec	Část obce	Z:	Do:	Kilometr	Směr	Typ objektu	Objekt	X:	Y:	Vrstva
Česká republika		13					85,0		<bez omezení>		-781783	-986159	Kilometry

ID události	ID telefonu	Operátor	Kraj	Okres	Obec
-9	1901270220	T-Mobile (mobil)	Ústecký	Teplice	Bílina

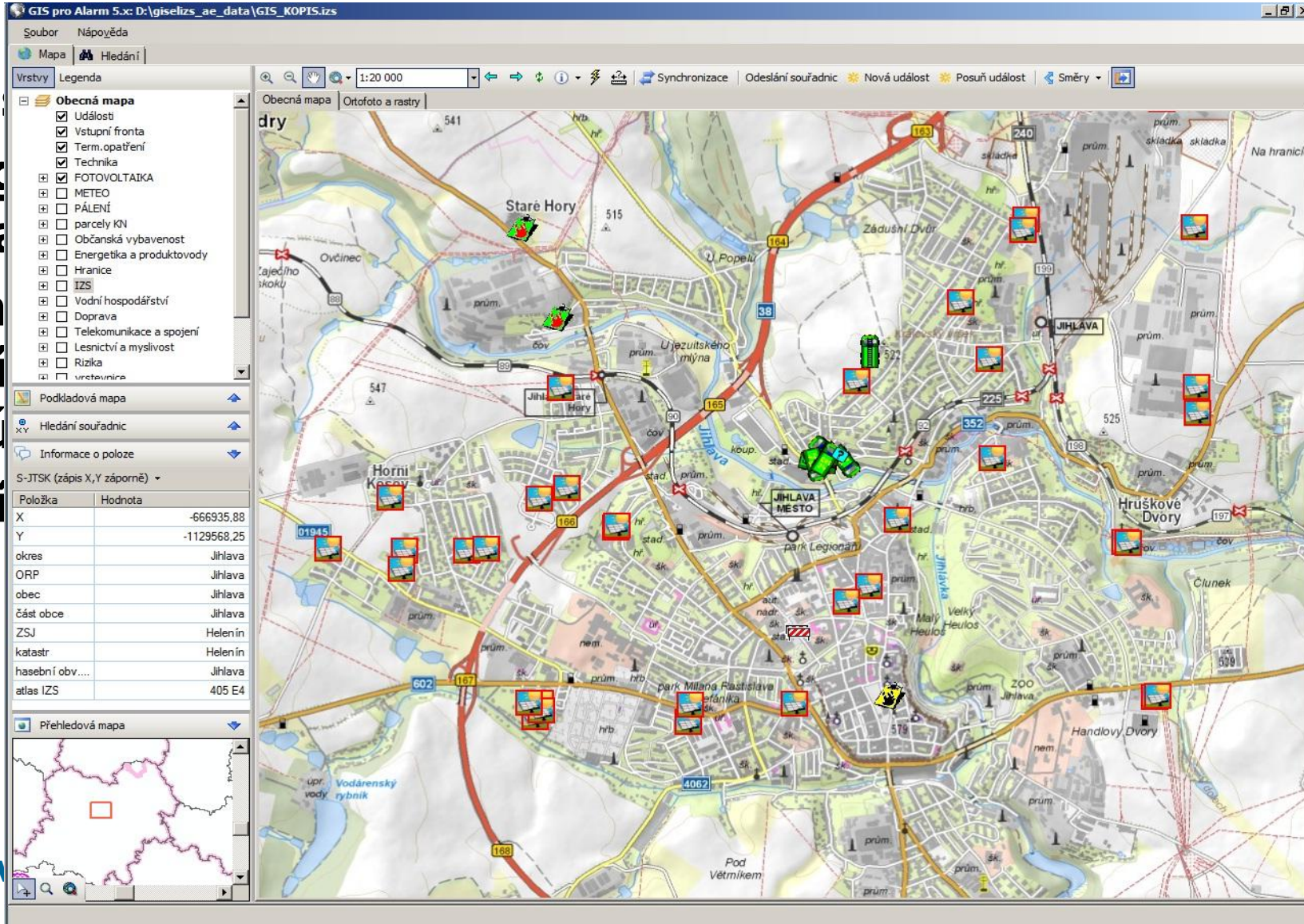


# Centra tísňového volání



TCTV – propojení základních složek IZS. Vyhodnocení situace a okamžitá reakce odpovídajících složek.

- de
- V g
- kra
- Da
- při
- z ú
- Př



- **Centrální datový jako vstupní „filt systémů HZS ČR,**
- **Úpravy a převod datového modulu atributů.**
- **IOOL**

Název dodavatele dat	Počet vrstev	
Český úřad zeměměřický a katastrální (ČÚZK)	140	
Český statistický úřad (ČSÚ)	40	
České dráhy (ČD)	4	
Ředitelství silnic a dálnic (ŘSD)	14	
Výzkumný ústav vodohospodářský (VÚV)	51	
Central european data agency (CEDA)	16	
Telekomunikační společnosti	12	
Úřad pro hospodářskou úpravu lesů (ÚHUL)	70	
Česká energetická přenosová soustava (ČEPS)	5	
RWE Transgas (RWE)	15	
Správa železniční dopravní cesty (SŽDC)	3	
Česká pošta	2	
Policie ČR (PČR)	15	
Zdravotní záchranná služba (ZZS)	1	
Jaderná elektrárna Dukovany (JEDU)	10	
Jaderná elektrárna Temelín (JETE)	17	





## Vítáme Vás,

na GIS portálu HZS ČR.

Tento portál si klade za cíl sdílení informací z oblasti geografických informačních systémů se zaměřením na Integrovaný záchranný systém ČR (IZS). Uvedené informace jsou připraveny nejen pro odborné uživatele, ale i pro širokou laickou veřejnost.



[Spuštění mapové aplikace](#)

### Co je to GIS?

GIS je organizovaný soubor počítačového hardwaru, softwaru a geografických údajů

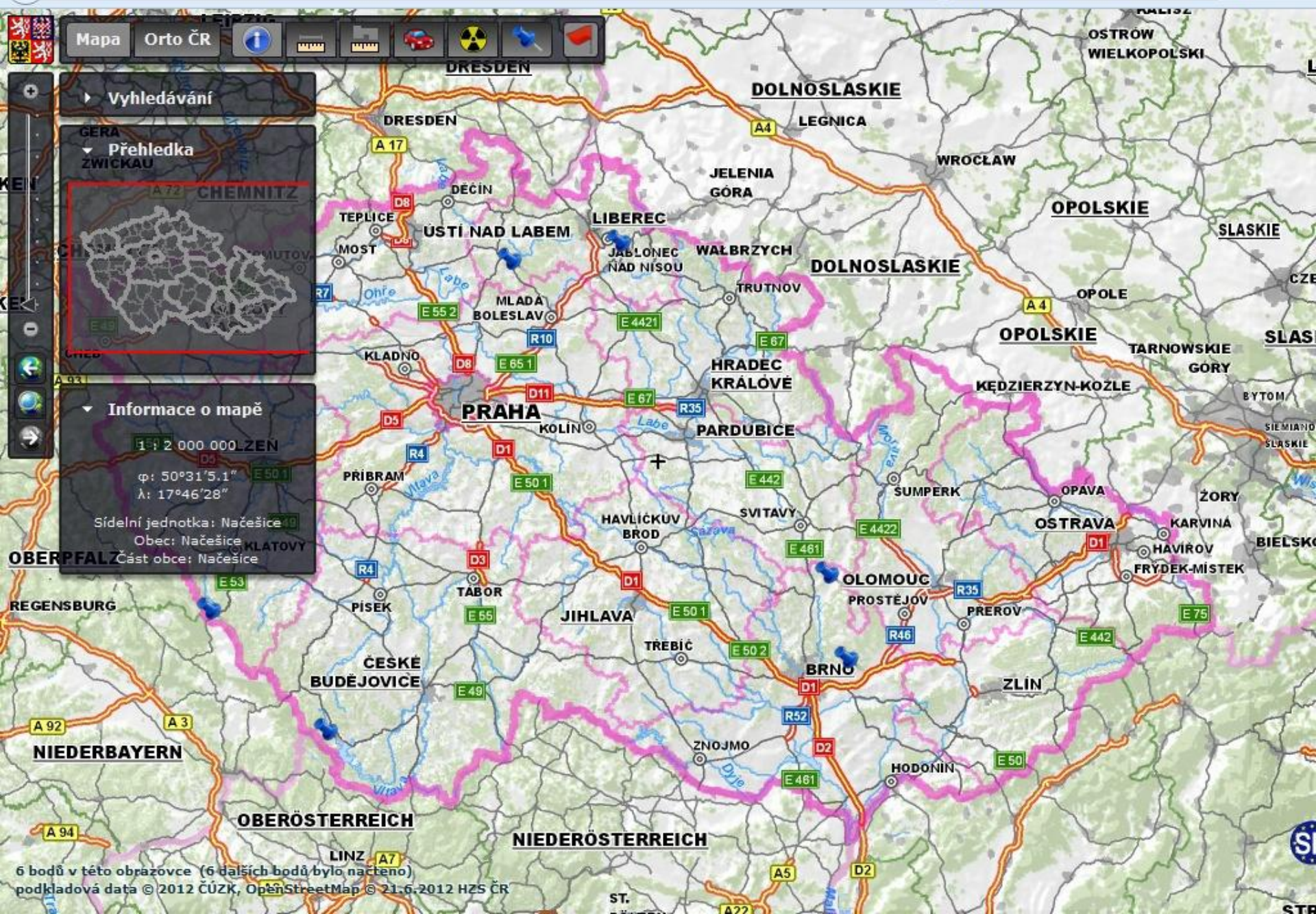
### GIS a HZS ČR

Geografické informační systémy Hasičského záchranného sboru ČR patří do oblasti

### Vyžadování dat z CDS

Geodata uložená v CDS IOO Lázně Bohdaneč lze poskytovat jednak plošným IZS





Mapa Orto ČR

Vyhledávání



Informace o mapě

1:2 000 000\_ZEN  
φ: 50°31'5.1"  
λ: 17°46'28"  
Sídlní jednotka: Načešice  
Obec: Načešice  
Část obce: Načešice



# Zadání cvičení II.

- **Prezentujete hlavní cíle a strategie jejich dosažení navržených v dokumentu „ **Politika státu v oblasti prostorových dat**“ .**
- **15 – 20 minut + diskuze.**
- **Vedení – Bláhová Monika, Bachan Radek,, Cahel Marek, Císař Luboš, Coufal Marek, Černá Ivana, Daněk Martin, Dolejší Jana.**