

GIS VE VEŘEJNÉ SPRÁVĚ

III

podzim 2013

Petr Kubíček

kubicek@geogr.muni.cz

**Laboratory on Geoinformatics and Cartography (LGC)
Institute of Geography
Masaryk University
Czech Republic**

Zadání cvičení II.

- **Prezentujete hlavní cíle a strategie jejich dosažení navržených v dokumentu „ **Politika státu v oblasti prostorových dat**“ .**
- **15 – 20 minut + diskuze.**
- **Vedení – Bláhová Monika, Bachan Radek,, Cahel Marek, Císař Luboš, Coufal Marek, Černá Ivana, Daněk Martin, Dolejší Jana.**



Naším cílem je
Vaše bezpečí

[Úvod](#)
[O nás](#)
[Útvary Policie ČR](#)
[Informační servis](#)
[Dopravní servis](#)
[Databáze](#)
[eKomunik@ce](#)
[Nabídky a zakázky](#)
[Prevence](#)
[Kontakty](#)

ZPRAVODAJSTVÍ

[Pozvánka na Policejního mistrovství ČR ve služební kynologii](#)



Již X. ročník Policejního mistrovství ČR psůvodů se služebními psy 2013 se koná od 2...

por. Mgr. Markéta

Johnová - 20.9.2013

[Nejlepší regulovčik Policie ČR 2013](#)



Již šestý ročník celorepublikové soutěže dopravních policistů v řízení provozu na poz...

por. Mgr. Markéta

Johnová - 20.9.2013

[Vyhodnocení akce "Zebra se za Tebe nerozhledne!"](#)



13. kolo celorepublikového projektu proběhlo ve dnech od 2. do 6. září 2013

kpt. Mgr. Renata Šanderová - 20.9.2013

[Mezinárodní cvičení pořádkových jednotek](#)



PARDUBICKÝ KRAJ - Předávání zkušeností i nácvik zákroku

por. Bc. Jozef Bocán - 17.9.2013

INFORMACE

[Přijímání nových policistů](#)



Jednotlivá krajská ředitelství policie posilují svoje řady novými policisty.

[Policisté míří do Chorvatska a Bulharska](#)



Do oblíbených letovisek Omiš a Šibenik zamíří letos osm policistů Policie České repub...

KONTAKTY


[DOPRavní INFORMACE](#)
[PÁTRÁNÍ PO OSOBÁCH](#)
[MVČR](#)
[Hasiči ČR](#)
[HLÁŠENÍ KYBERKRIMINALITY](#)
[STOP KORUPCI](#)
[INFORMACE K TERORISMU](#)
[POLICIE ČR A EU](#)

FOTOGALERIE

[Předání praporu ŘSDP](#)



[Cvičení "VLAK 2013"](#)


[Další fotogalerie](#)



Historie GIS u PČR

- **2007 – první zmínka o geoinformačních technologiích základní úkoly:**
 - zavést geografické produkty u PČR
 - zřídit pracoviště GIS
 - předložit koncepci (finanční a lidské zdroje, technické řešení)
- **2009 – ČR předsedá EU – zapůjčen mapový server Geoportál PČR**
- **2010 – zajištění základních datových sad**
 - zahájení vlastní tvorby prostorových dat
- **2012 II. etapa budování GIS u PČR**
 - kompletně nové řešení
 - HW + SW
 - zásadní rozšíření služeb
 - nastaveny nejdůležitější cíle

Tematická data PČR

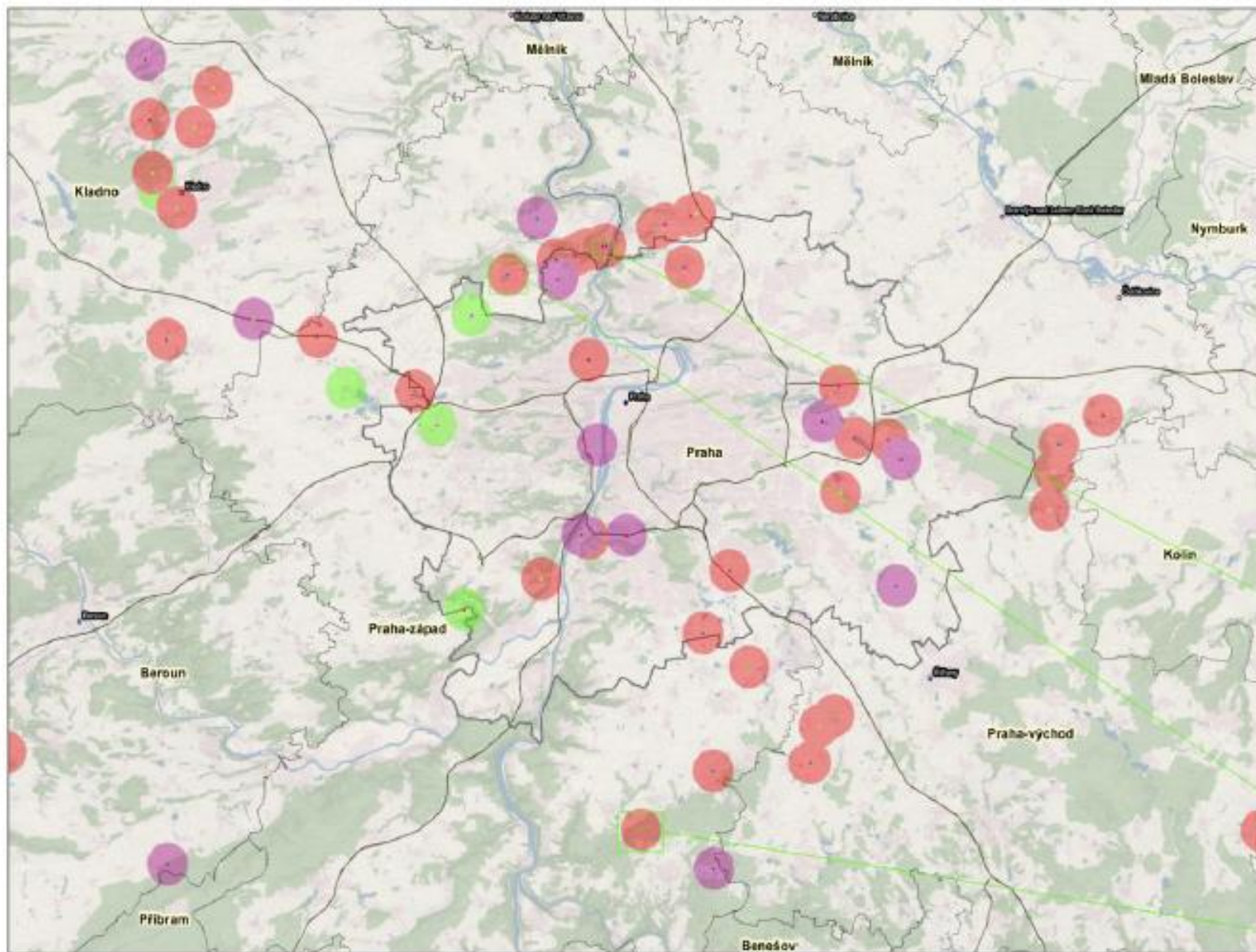
- úz. půs. útvarů pořádkové policie (OOP, ÚO, KŘP, sídla)
- úz. půs. operačních středisek
- vrstva střelnic
- vrstva doletových perimetrů a časů k jednotlivým obcím – letecká služba
- zásahy potápěčské služby
- vrstva hraničních přechodů – SCP
- vizualizace výskytu domácího násilí – Praha
- vizualizace pravd. modelu pokrytí signálu MATRA
- analýza dojezdových časů SPP, SDP
- statistické vizualizace: index kriminality, zatíženost policistů dle krajů
- intenzita výskytu drogové problematiky a jiné trestné činnosti
- hot-spot analýzy dopravních nehod
- data získaná zpracováním podrobného mapování kriminality



Aplikace - Mapy kriminality

- **skutková podstata trestného činu**
- **mapové podklady**
- **čas**
- **lokace**
- **dodatečné informace podle potřeby jedn. analýz**

PROTIPRÁVNÍ ČINY V LETECTVÍ - OSLNĚNÍ PILOTŮ LETADEL LASEREM

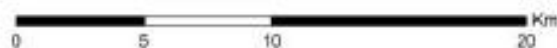


Poloha letadla v době záblesku

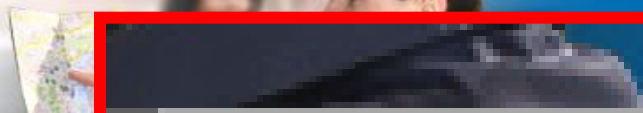
- Pondělí
- Úterý
- Středa
- Čtvrtek
- Pátek
- Sobota
- Neděle

Rádus 1 km

- 2009
- 2010
- 2011
- Kraje
- Okresy
- Silnice 1. třídy
- Vratařnice
- Vodní plochy
- Lesní plochy
- Zástavba



DEC zpravětel: 322063
 POLICE JINÉ PREZIDIUM ČESKÉ REPUBLIKY
 Kancelář police přího prezidenta
 Oddělení krizového řízení
 © 2011



veřejnosti
prestížní povolání

[Úvod](#) | [O nás](#) | [Útvary Policie](#)

[Labídky a zakázky](#) | [Prevence](#) | [Kontakty](#)

DOPRAVNÍ INFORMACE

Centrum dopravních in

Informační aplikaci Centrum dopravních

Poslední aktualizace databáze: 20. září

Dopravní informace

Kraj

Oblast informací: Dopravní s

Nadměrný

Počet nalezených záznamů: 81

Dopravní servis

- ▶ [Denní statistiky DN](#)
- ▶ [Dopravní informace](#)
- ▶ [Nehody v mapě ČR](#)

[Úvodní strana](#) / [Dopravní informace](#)

SOUVISEJÍCÍ ODKAZY

- ▶ [Dopravní portál ČR](#)
- ▶ [Dopravní informace - Slovensko](#)
- ▶ [Dopravní situace v zahraničí](#)
- ▶ [Rekonstrukce dálnice D1](#)

HLÁŠENÍ KYBERKRIMINALITY

STOP KORUPCI

INFORMACE K TERORISMU

Druh události	Platnost OD	Platnost DO	Kraj	Okres	Komunikace	Soubor
---------------	-------------	-------------	------	-------	------------	--------

	20.9.2013 13:20	20.9.2013 14:25	PLK	Plzeň-jih	20 Mapa	XML
--	-----------------	-----------------	-----	-----------	-------------------------	---------------------

Dopravní nehoda

Od 20.9.2013 13:20 do 14:25; na silnici 20 u obce Vičtejn okres

Začátek GPS

X: 13,487914

Y: 49,619480

Konec GPS

X: 13,487914

Y: 49,619480



Informační systém *Jednotná dopravní vektorová mapa (JDVM)* jako nástroj synchronizace, optimalizace, sdílení a publikace dat o dopravní infrastruktuře ve vektorovém formátu (CDV).

Jednotná dopravní vektorová mapa - Mozilla Firefox
maps.jdvm.cz/mapsphere/MapWin.aspx?M_WizID=23&M_Site=cdv&M_Lang=cs

04 Dopravní nehody

Vyhledávání
Tematické úlohy
Vrstvy
Legenda
Nastavení

Tematické úlohy:
[01 Vektorová mapa dopravních cest](#)
[02 Dopravní cesty a ekologie](#)
[03 Dopravní cesty a záplavová území](#)
04 Dopravní nehody (práve otevřená)
[05 Testovací úloha VaV CG742-084-910](#)
[06 Testovací úloha VaV 1F51B-082-520](#)
[07 Nehody v silničním provozu na síti TEN-T](#)
[08 Testovací úloha - Intenzity provozu](#)
[Report uzemi](#)

07 Nehody v silničním provozu na síti TEN-T

Vyhledávání
Tematické úlohy
Vrstvy
Legenda
Nastavení

- Nehody v silničním provozu na síti TEN-T
- Základní topografie
- Správní celky
- Silniční doprava
- Podkladové mapy

Měřítko 1:50200 XY -624375, -1152841
Published by CDV, v.v.i. © CDV, ŘSDP PP ČR, MD, ŘSD, ČSÚ, ČÚZK

Nehody v silničním provozu na síti TEN-T - Nehody v silničním provozu na síti TEN-T

	Datum nehody	Den v týdnu	Čas nehody	Počet usmrcených osob (do 24 hodin od nehody)	Počet těl
v mapě	2007-06-14	pátek	18:42	2	0

CENTRUM DOPRAVNÍHO VÝZUMU

Parametry pro vyhledávání

Výsledky vyhledávání

Číslo nehody:

Datum od: do:

Druh nehody:

Alkohol:

Viditelnost:

Druh vozidla:

Počet vozidel: je rovno

Následek nehody: nehody s následkem na zdraví osob

usmrceno osob: je rovno

těžce zraněno: je rovno

lehce zraněno: je rovno

Zavinění nehody:

Únik hmot:

Třída silnice: Číslo silnice:

Okres (LAU1): [Mapa >](#)

Obec: [Mapa >](#)

Městská část: [Mapa >](#)

Katastrální území: [Mapa >](#)

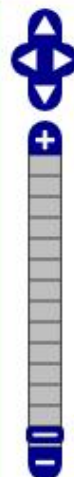
Zobrazit v mapě pouze nehody podle zadaných kritérií

X

Vyhledat

Celkový přehled nehod v obvodu vybraného správního území

Přehled nehod v silničním provozu podle zadaných kritérií



1 : 2903042

100 km

-382592, -848842



© ČÚZK

© ČÚZK



Vaše důvěra
je náš závazek

ZPRAVODAJSTVÍ

10 věcí, na které byste neměli zapomenout, než začnete doma topit



19. 9. 2013 (Nicole Zaoralová) - Je sice teprve druhá polovina září, ale teploty kles...

Nejtvrdším hasičem v České republice je Lukáš Novák



Bc. Vendula Horáková - 18.9.2013

Návštěva delegace z Moldavska a projekt rozvojové spolupráce



17. 9. 2013 (Nicole Zaoralová) - Ve dnech 16. - 21. září 2013 je v České republice na...

[Další](#)

FOTOGRAFIE DNE



Zbizožské hasičské Tatrování 2013

V sobotu 7. září 2013 proběhl již třetí ročník Zbizožského hasičského Tatrování. Nejen Tatry pr...

[Další fotogalerie](#)

HZS KRAJŮ



KALENDÁŘ AKCÍ

Září 2013

Po	Út	St	Čt	Pá	So	Ne
						1
2	3	4	5	6	7	8
9	10	11	12	13	14	15
16	17	18	19	20	21	22
23	24	25	26	27	28	29
30						

[Všechny akce](#)

MVČR

Policie ČR

Čísla tísňového volání
150 155 158 156 112
 hasiči zdravotnická policie městská jednotná policie
 záchranná služba
 číslo

POVODNĚ 2013
PRAHA LETIŠTĚ LETNANY 1.10.
 Děkovný koncert
 pro všechny, kteří pomáhali

FOTO A VIDEO BANKA

Provoz komínů, kouřovodů a spotřebičů paliv



Telefonní centrum tíšňového volání 112 - TCTV

- Externí dodavatel
- Datové podklady IOOL
- Lokalizace volajícího a zpracování události.

Volající:
Vlastník:
Tel. číslo/IMEI/...: 731461612
Typ stanice: Mobilní síť
Operátor: T-Mobile (mobil)
Volané číslo: 152
Začátek hovoru: 13:05:38
Trvání hovoru: 01:13
X: -782268
Y: -986379
Typ souřadnic: S-JTSK
Význam souřad...: Adresní body

Stát	Kraj	Silnice	Obec	Část obce	Z	Do	Kilometr	Směr	Typ objektu	Objekt	X	Y	Vrstva
Česká republika		13					85,0		<bez omezení>		-781783	-986159	Kilometry

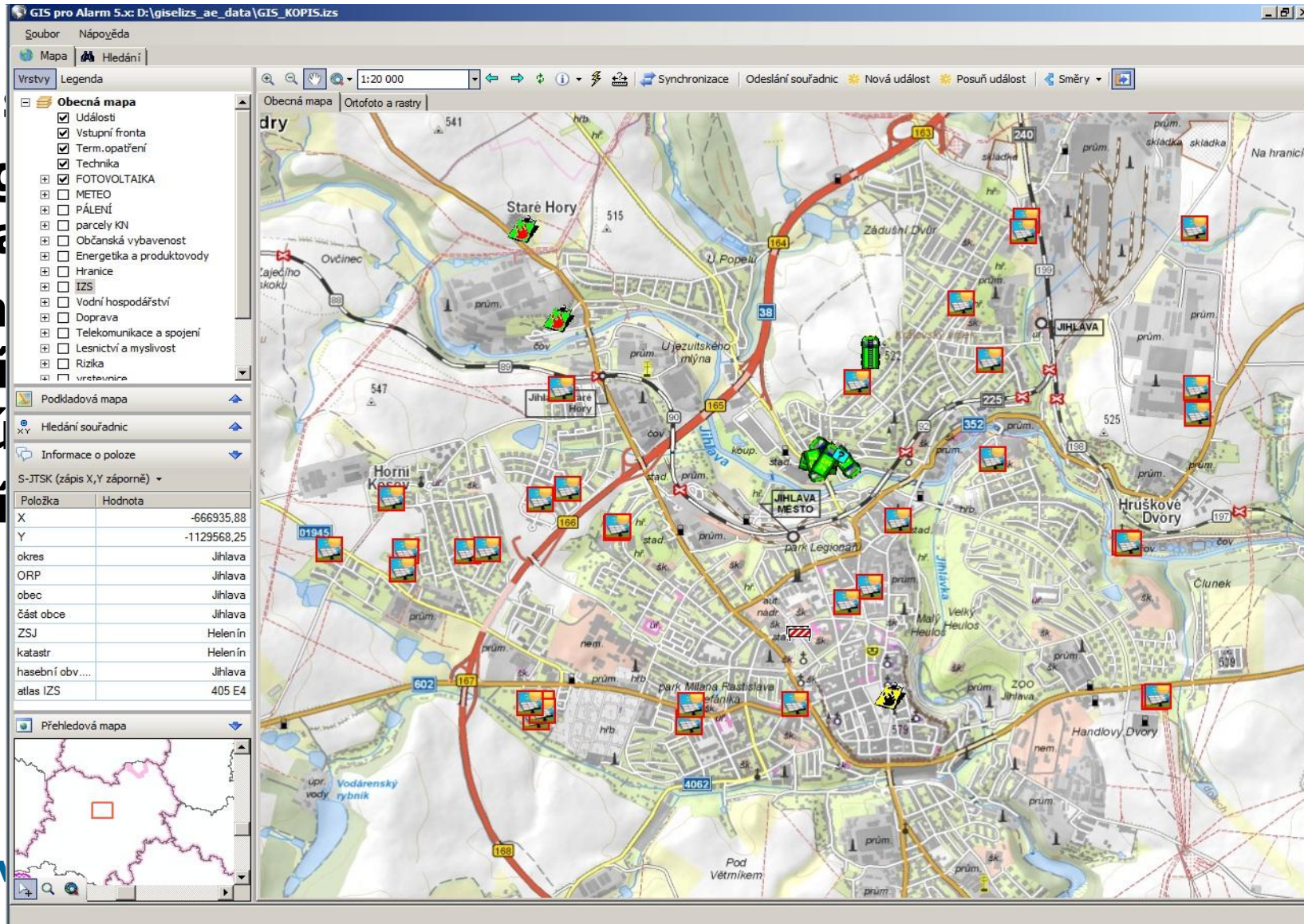
ID události	ID telefonu	Operátor	Kraj	Okres	Obec
-9	1901270220	T-Mobile (mobil)	Ústecký	Teplice	Bílina

Centra tísňového volání



TCTV – propojení základních složek IZS. Vyhodnocení situace a okamžitá reakce odpovídajících složek.

- de
- V g
- kra
- Da
- při
- z ú
- Př



- **Centrální datový jako vstupní „filt systémů HZS ČR,**
- **Úpravy a převod datového modulu atributů.**
- **IOOL**

Název dodavatele dat	Počet vrstev	
Český úřad zeměměřický a katastrální (ČÚZK)	140	
Český statistický úřad (ČSÚ)	40	
České dráhy (ČD)	4	
Ředitelství silnic a dálnic (ŘSD)	14	
Výzkumný ústav vodohospodářský (VÚV)	51	
Central european data agency (CEDA)	16	
Telekomunikační společnosti	12	
Úřad pro hospodářskou úpravu lesů (ÚHUL)	70	
Česká energetická přenosová soustava (ČEPS)	5	
RWE Transgas (RWE)	15	
Správa železniční dopravní cesty (SŽDC)	3	
Česká pošta	2	
Policie ČR (PČR)	15	
Zdravotní záchranná služba (ZZS)	1	
Jaderná elektrárna Dukovany (JEDU)	10	
Jaderná elektrárna Temelín (JETE)	17	



Vítáme Vás,

na GIS portálu HZS ČR.

Tento portál si klade za cíl sdílení informací z oblasti geografických informačních systémů se zaměřením na Integrovaný záchranný systém ČR (IZS). Uvedené informace jsou připraveny nejen pro odborné uživatele, ale i pro širokou laickou veřejnost.



[Spuštění mapové aplikace](#)

Co je to GIS?

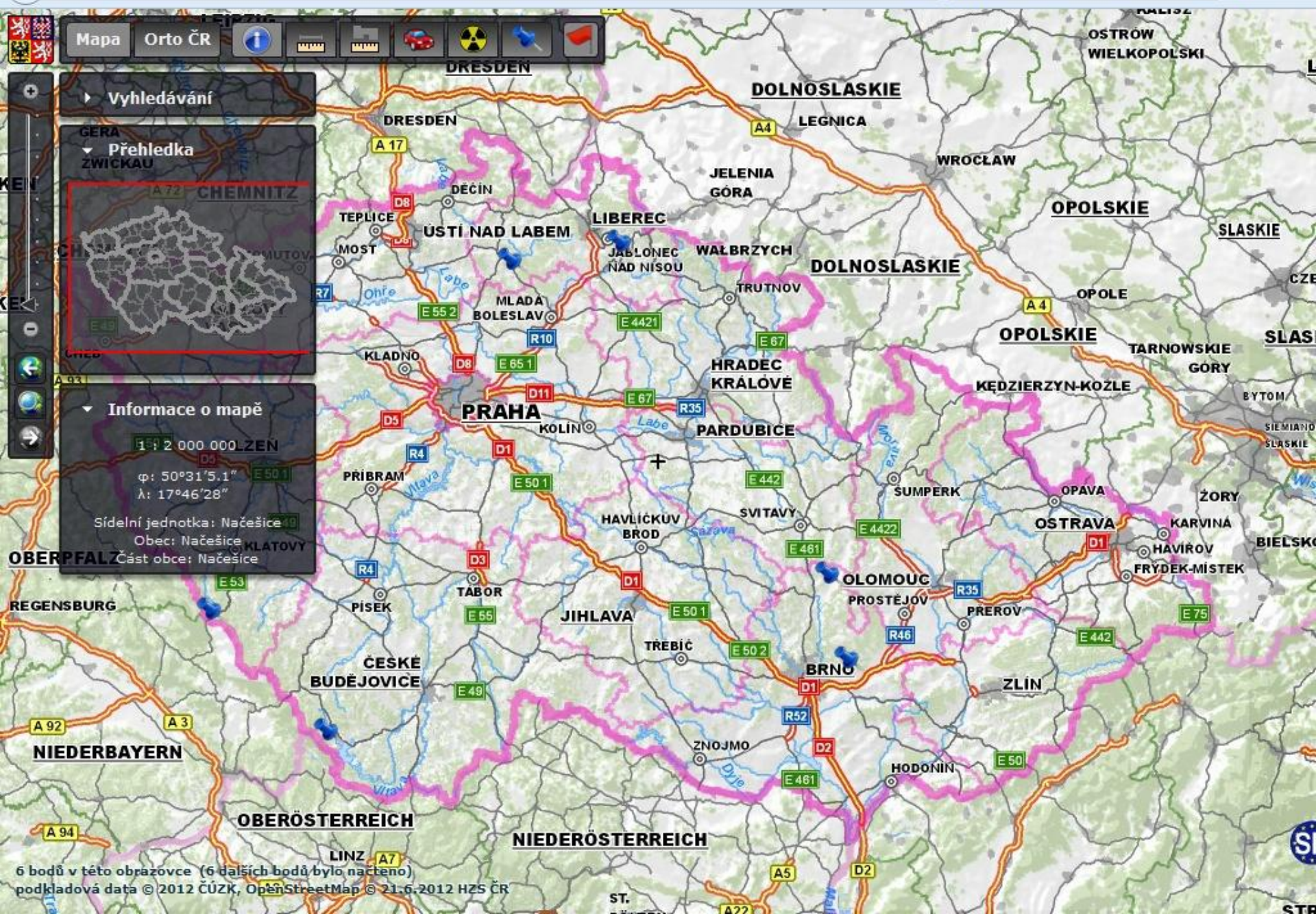
GIS je organizovaný soubor počítačového hardwaru, softwaru a geografických údajů

GIS a HZS ČR

Geografické informační systémy Hasičského záchranného sboru ČR patří do oblasti

Vyžadování dat z CDS

Geodata uložená v CDS IOO Lázně Bohdaneč lze poskytovat jednak plošným IZS



Mapa Orto ČR

Vyhledávání



Informace o mapě

1:2 000 000_ZEN
φ: 50°31'5.1"
λ: 17°46'28"
Sídlní jednotka: Načešice
Obec: Načešice
Část obce: Načešice

Ústřední správní úřady a využití GI – Ministerstvo životního prostředí



Aktuality

MŽP

Ministerstvo

Zahraniční vztahy

Legislativa

Pro novináře

Pro veřejnost

TÉMATA

Moravskoslezský kraj

Ochrana ovzduší

Voda

Odpadové hospodářství

Příroda a krajina

Rizika pro životní prostředí

Stav životního prostředí

Environmentální politika a nástroje

Financování ochrany životního prostředí

Ochrana klimatu

SLUŽBY

Úřední deska

Knihovnické a informační služby

Podpora informační systémy

Aktuality

Ministerstvo životního prostředí podpoří ozdravné pobyty dětí 40 miliony korun



01.10.2013

Ministerstvo životního prostředí vyhlašuje 3. výzvu pro předkládání žádostí o dotaci v rámci Programu na podporu ozdravných pobytů dětí z oblastí se zhoršenou kvalitou ovzduší. Program byl 30. září 2013 podpisem ministra životního prostředí Dodatku č. 17 ke Směrnici Ministerstva životního prostředí č. 6/2010 aktualizován tak, aby byl v souladu s aktuálně platnou legislativou. [...](#)

EKO FILM nabídne přehlídku nejzajímavějších filmů o přírodě a životním prostředí



01.10.2013

Ministerstvo životního prostředí zve ve dnech 3. - 6. října 2013 všechny zájemce o filmové umění s tématem životního prostředí, přírodního a kulturního dědictví na 39. ročník Mezinárodního filmového festivalu Ekofilm, který se bude stejně jako loni konat v Ostravě, Karviné a Českém Těšíně. Do soutěžní přehlídky se přihlásilo 123 dokumentárních filmů z celého světa. Čtyři festivalové dni toho nabídnou ale mnohem víc. [...](#)

Dnešním dnem vstupuje v platnost tzv. ekoauditová novela zákona o odpadech



01.10.2013

Novela zákona o odpadech č. 169/2013 vstupuje v platnost

Kalendář akcí

Akce MŽP a resortních organizací

03.06.2013 - 30.11.2013 - [Soutěž Můj kousek Země](#)

12.06.2013 - 31.12.2013 - [Soutěž Lidé v geoparcích](#)

[Další akce](#)

Akce zaštitěné MŽP

03.06.2013 - 31.12.2013 - [Vzdělávací programy GLOBE a Les ve škole](#)

03.06.2013 - 31.12.2013 - [Soutěž Výrobek - technologie roku 2013](#)

[Další akce](#)

EKO FILM

39. ROČNÍK
MEZINÁRODNÍHO
FILMOVÉHO FESTIVALU



Jednotný informační systém životního prostředí

- Informační systémy rezortu jsou vesměs organizačně soustředěny do **jednotného informačního systému životního prostředí - JISŽP** (podle zákona č. 2/1969 Sb., o zřízení ministerstev a jiných ústředních orgánů státní správy ČR (tzv. kompetenčního zákona).
- JISŽP je v současné podobě spíše **teoretickým konceptem** charakteru distribuované databáze.
- JISŽP slouží k poskytování správních a informačních služeb a slučuje v sobě všechny **neprovozní informační systémy rezortu MŽP** včetně infrastruktury, systému řízení a plošného monitoringu na celém území České republiky, a to i v návaznosti **na mezinárodní dohody**.
- V oblasti **eGovernmentu** se uskutečnilo ohlášení agend MŽP a jejich registrace do systému **Registru práv a povinností**. Oprávněnost přístupu k referenčním údajům prostřednictvím Informačního systému základních registrů státní správy.
- MŽP stojí prostřednictvím agentury CENIA v čele **realizace evropské direktivy INSPIRE v České republice**. Je gestorem procesu transpozice a implementace směrnice INSPIRE do české legislativy.

Legislativa

- **Zákon č. 114/1992 Sb., o ochraně přírody a krajiny**, definuje ochranu přírody a krajiny, zavádí ochranu krajinného rázu, zabývá se **vytvářením ÚSES** a sítí zvláště chráněných území.
- **Vyhláška MŽP č. 395/1992 Sb.**, kterou se provádějí některá ustanovení zákona č. 114/1992 Sb., stanovuje **vymezení ÚSES** a vedení ústředního seznamu ochrany přírody.
- **Zákon č. 123/1998 Sb., o právu na informace o životním prostředí**, upravuje podmínky práva přístupu k informacím o stavu ŽP a přírodních zdrojů – **aktualizace k INSPIRE**.
- **Zákon č. 458/1992 Sb.**, o státní správě ve vodním hospodářství, ukládá zabezpečení jednotného informačního systému v oblasti **vodního hospodářství, ukládá zabezpečení předpovědní a hlásné povodňové služby**.

Resortní organizace

- **Agentura ochrany přírody a krajiny ČR (AOPK);**
- **Česká informační agentura životního prostředí (CENIA);**
- **Česká geologická služba (ČGS);**
- **Česká geologická služba – Geofond;**
- **Česká inspekce životního prostředí (ČIŽP);**
- **Český hydrometeorologický ústav (ČHMÚ);**
- **Správa jeskyní České republiky (SJ ČR);**
- **Správa národních parků (Krkonošský, Šumava, České Švýcarsko, Podyjí);**
- **Státní fond životního prostředí ČR;**
- **Výzkumný ústav Silva Taroucy pro krajinu a okrasné zahradnictví (VÚKOZ);**
- **Výzkumný ústav vodohospodářský T. G. Masaryka (VÚV TGM);**



Portál IS ochrany přírody AOPK

- **Centrální rozhraní pro přístup k digitálním informacím o stavu přírodního prostředí shromažďovaných AOPK ČR.**
- **Veřejná a neveřejná část**
- **Tematická a referenční data**
 - Tematická data zastupují jednak vlastní data ochrany přírody (ÚSES, ÚSOP, mapování biotopů, nálezová data), jednak podpůrná data vědní a oborová (botanika, zoologie, geologie, zemědělství, lesnictví, vodní hospodářství atd.).
- **Aplikace MapoMat je uživatelsky konfigurovatelný webový prohlížeč mapových služeb (vlastní vývoj AOPK)**
- **<http://mapy.nature.cz>**
- **Uživatel má možnost tvorby vlastních tematických úloh s libovolnou kombinací služeb a ukládání projektů pro další použití.**
- **MapoMat využívá platformu Microsoft ® Silverlight™**

 ISOP Data ochrany přírody Mapy Poskytování dat

Karta druhu



Statistiky

Nálezová data

Celkový počet nálezů **13 152 207**

Aplikace NDOP

Včera zapsáno **1 535**

Nejzapisovanější druh za

posledních 7 dnů

Fagus sylvatica **469**

Nejplněnější zapisovatel za

poslední kalendářní týden

Pataki Patrick **2 076**

Nejplněnější region za poslední

kalendářní týden

SCHKO Orlické hory a KS Hradec**Králové** **537**

Nejzapisovanější hlavní autor za

poslední kalendářní týden

Faltys Vladimír **2 483**

Počet uživatelů, kteří včera

zapisovali do aplikace NDOP **16**

Manování biotopů

METAINFORMACE

MAPY - nový klient  MapoMat

ÚSTŘEDNÍ SEZNAM OCHRANY PŘÍRODY



AKTUALIZACE MAPOVÁNÍ BIOTOPŮ



DATABÁZE C1 ROSTLIN



JESO



PAMÁTNÉ STROMY



HODNOCENÍ MZCHŮ



POSKYTOVÁNÍ DAT ÚAP



EVIDENCE POZEMKŮ



BIBLIOGRAFIE

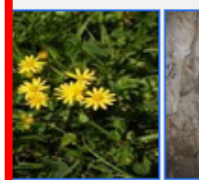


POSKYTOVÁNÍ DAT ÚAP



rody

ogalerie



eznamy

Zvláště chráněné d

Evropsky významné

Červené seznamy

Checklisty tax. skup

Seznam biotopů

Seznam habitatů

oporučujeme

MŽP ČR

AOPK ČR

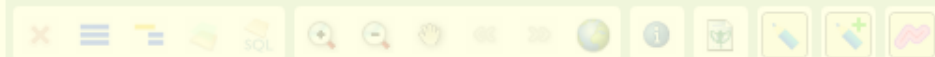
Biomonitoring

Záchranné program

Finanční nástroje F

Časopis Ochrana p

Publikace ISOF



- Migrační koridory pr**
 - Místo omezení dálkového...
 - Dálkový migrační koridor
 - Migračně významné území
- Obojživelníci a dopr.**
 - Tah obojživelníků - kolizní...
 - Tah obojživelníků - kolizní úsel
- Náhrady za ztížení...**
 - Vodní plocha
 - Klimatická oblast
- Omezení činnosti**
 - Maloplošné chráněné území
 - Zonace velkoplošných...
 - Ptačí oblast_dle ochranných...
 - Evropsky významná...
- Územní ochrana**
 - Optimalizace sítě MZCHÚ
- Větrná mapa**
 - Území vhodné pro stavbu VE
 - Maloplošné chráněné území
 - Velkoplošné chráněné území
 - Natura 2000 - evropsky...
 - Natura 2000 - ptačí oblast
 - ÚSES - nadregionální...
 - Památný strom - jednotlivý...
 - Památný strom - stromořadí
 - Památný strom - skupina...
 - Památný strom_centroid
- Katastrální mapy**
- Základní mapa**

Tematické úlohy:**Aplikovaná ochrana přírody**

Klady
 Mapování biotopů
 NATURA 2000
 Ochrana přírody
 Péče o přírodu a krajinu
 Podklady pro OPŽP
 Přírodní poměry
 Správní členění
 Statistiky
 Údaje o území pro ÚAP



výchozí projekt

Původní mapová aplikace se nachází na <http://mapy2.nature.cz>.

1 : 2 950 926



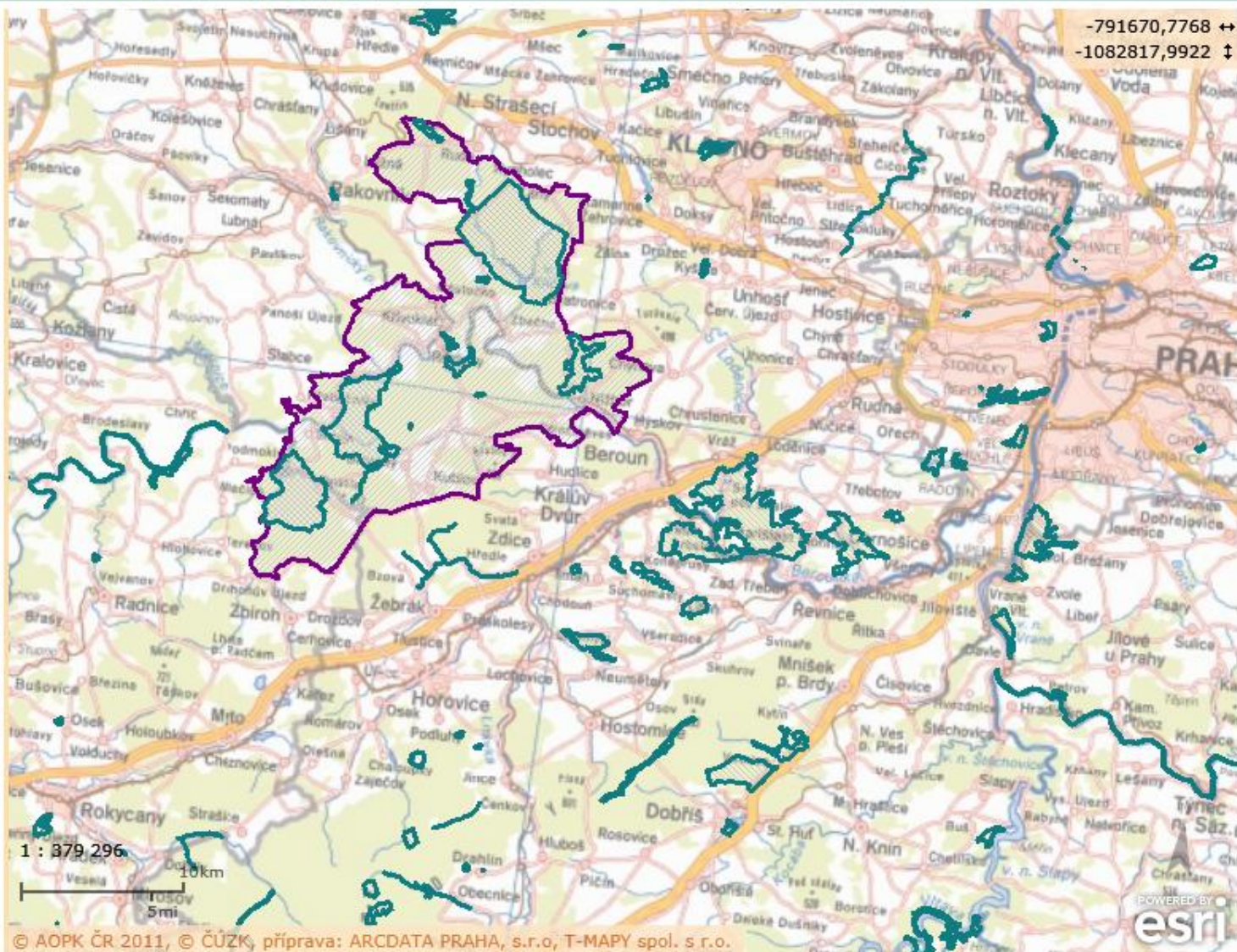
© ČÚZK, příprava: ARCDATA PRAHA, s.r.o, T-MAPY spol. s r.o.

NATURA 2000



379 296

- Soustava NATURA 2000**
- Evropsky významná lokalita (E)
- Ptačí oblast
- Základní mapa**
- Ortofoto**



Geoportál CENIA

- **Geoportal.gov.cz**
- **Primárně zřízen na základě implementace směrnice INSPIRE.**
- **Nahradil mapové služby PVS.**

MAPY

INSPIRE

METADATA

POSKYTOVATEL

VALIDÁTOR

GEOREPORTY

E-SHOP

Vítejte na stránkách Národního geoportálu INSPIRE



Metadatový profil ČR

10.06.2013

KOVIN (Koordinační výbor pro INSPIRE) na svém posledním jednání doporučil k užívání Metadatový profil ČR. Jeho aktuální verzi včetně ukázkových XML souborů naleznete na stránce Metadata > Vytvořit na Národním geoportálu INSPIRE. Metadatový profil ČR přispívá ke sjednocení vzhledu a způsobu poskytování metadat v ČR. Dokument proto sjednocuje českou terminologii a upřesňuje strukturu ... ([pokračování](#)).



Zapojte se do přípravy národní zprávy o implementaci směrnice INSPIRE za období 2010-2012

22.03.2013

Jednou za tři roky odesílají členské státy národní zprávu o implementaci INSPIRE. V rámci této povinnosti zpracovává CENIA ve spolupráci s povinnými poskytovateli Národní zprávu. Tato zpráva byla zatím odevzdávána jednou v roce 2010 . Do přípravy zprávy se můžete zapojit i vy, tak, že doplníte informace přímo do šablony nebo zodpovíte (stačí i některé) otázky z dotazníku . Pokud se do této... ([pokračování](#)).



Stránky georeportů

15.03.2013

Na Národním geoportálu INSPIRE byly spuštěny nové stránky o georeportech . Georeporty jsou aplikace, která formou jednoduchého průvodce nabízí interpretaci vybraných užitečných informací ze zákonů vztahených na uživatelem zvolenou lokalitu. Obsah georeportů je z velké části čerpán z Environmentálního helpdesku . Georeporty jsou tvořeny zejména pro oblast životního prostředí, ale naleznete zde... ([pokračování](#)).

Říjen 2013						
P	Ú	S	Č	P	S	N
30	1	2	3	4	5	6
7	8	9	10	11	12	13
14	15	16	17	18	19	20
21	22	23	24	25	26	27
28	29	30	31	1	2	3
4	5	6	7	8	9	10

Dnes

Kontakt:

geoportal@cenia.cz


 INSPIRE
GeoPortal


Přihlásit odběr novinek



Novinky v katalogu metadat

Mapové kompozice:

x= -495499, y= -1071059

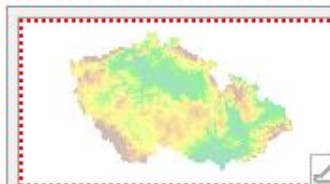


Topografická Letecká



© ČÚZK

© ČÚZK



Vrstvy

- Stínování
- Popisky
- Katastrální mapy
 - Katastr nemovitostí
 - Definiční body parcel
 - Pozemkový katastr
- Topografické mapy ČÚZK
- Základní báze geografických dat ČR (ZABAGED®)
- Digitální model území (DMÚ25)
- Ortofotomapa (50. léta)
- Ortofotomapy ČÚZK (aktuální)
- III. vojenské mapování
- II. vojenské mapování
- Vojenské mapy (rastrové)
- Automapa

Filtr:

Adresářová struktura

Pořadí vrstev

Info

Mapové kompozice

Připojit službu

Georeporty



Česká geologická služba (ČGS) – <http://www.geology.cz/>

- **Zapojení do procesu implementace INSPIRE One Geology.**
- **Geologické databáze (lokality, litochemické zdroje) a mapové zdroje.**
- **Mapy 1:50 000, 1:25 000.**
- **Mapy svahové nestability (přírodní rizika).**



ČESKÁ
GEOLOGICKÁ
SLUŽBA

MAPY



STÁTNÍ GEOLOGICKÁ SLUŽBA

VĚDA A VÝZKUM

SLUŽBY

MAPY

PUBLIKACE

POPULARIZACE

O NÁS

Úvodní stránka > Mapy

Mapy on-line

Tištěné mapy

Mapový archiv

Poskytování dat

Mapovací
projekt

Mapy

Česká geologická služba jako výkonný orgán státní geologické služby provádí regionální geologický výzkum spojený s mapováním, na jehož základě sestavuje a vydává široké spektrum geologických a účelových geovědních map. Geologické mapy a mapy z nich odvozené jsou základem pro další navazující informace o geologii státního území a jejich aplikace.

K rozsáhlým změnám při tvorbě map došlo v souvislosti s rozvojem informačních technologií a zejména uplatněním geografických informačních systémů (GIS). Rozvoj GIS jako celopodnikového nástroje pro zpřístupnění, zpracování a využívání prostorových dat je v České geologické službě součástí koncepce budování Národní geologické mapové databáze (NGMD). GIS je každodenním nástrojem nejen specialistů, ale je využíván ve všech fázích procesu tvorby geologických i aplikovaných map samotnými mapujícími geology.

ČGS dlouhodobě poskytuje bezplatný přístup k digitálním geologickým a tématickým mapám a některým databázím pomocí aplikací mapového serveru či webových mapových služeb (WMS), které byly vyvinuty jako standard pro sdílení GIS dat v prostředí Internetu.



Mapy on-line

Náhled map prostřednictvím mapového serveru a wms služeb.



Tištěné mapy

Přehled tištěných geovědních map z produkce ČGS.



Mapový archiv ČGS

Přehled geovědních map z archivu ČGS i map z digitálního archivu.



Poskytování dat

AKTUALITY

Nová mapová aplikace GeoČR 50

24. května 2013

Ocenění Mapa roku 2012 pro Českou geologickou službu

17. května 2013

Nové geologické mapy vydány

26. října 2012

Směrnice pro sestavení Základní geologické mapy ČR také v anglické verzi

17. června 2011

Směrnice pro sestavení Základní geologické mapy ČR zpřístupněna

10. června 2011

[+ Archiv aktualit](#)

NABÍDKA OBCHODU



Interaktivní geologické mapy ČR 1 : 25 000

Interaktivní DVD s geologickými mapami 1 : 25 000 z fondu archivu ČGS.



Geologická mapa České republiky v měřítku 1 : 500 000

[Intranet](#)[English](#)[Přihlášení](#)

2. 10. 2013

Google™ Vlastní vyhledávání



STÁTNÍ GEOLOGICKÁ SLUŽBA

VĚDA A VÝZKUM

SLUŽBY

MAPY

PUBLIKACE

POPULARIZACE

O NÁS

[Úvodní stránka](#) > [Mapy](#) > [Mapy on-line](#)

Mapy on-line

■ [Mapové aplikace](#)■ [WMS služby](#)[Tiskuté mapy](#)[Mapový archiv](#)[Poskytování dat](#)[Mapovací projekty](#)

Mapy on-line

Zobrazení digitálních geovědních map s legendou prostřednictvím internetu je dlouhodobě jedním z klíčových požadavků uživatelů geologických a aplikovaných geovědních dat. Nespornou výhodou tohoto řešení je zobrazení map v jakoukoli denní dobu zdarma a z pohodlí Vašeho domova.

Česká geologická služba spustila první verzi svého mapového serveru již v roce 2003 a od té doby průběžně pracuje na rozšiřování nabízených [mapových aplikací](#) a služeb. Online přístup ke geologickým a aplikovaným mapám prostřednictvím služeb mapového serveru umožňuje například vyhledání geologické stavby území, tisk vybrané mapy oblasti s legendou i s podkladovou základní topografickou mapou, nebo vyhledávání map v [Digitálním archivu](#).

Díky využití neustále se rozvíjejících mezinárodních standardů pro sdílení dat je uživatelům umožněn přístup ke geovědním datům také formou [WMS služeb](#) - tímto způsobem můžete využít naše data ve Vašem informačním systému spolu s vlastními, lokálně uloženými daty.

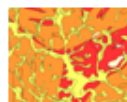
Vybrané aplikace mapového serveru

[Geologická mapa](#)

1 : 50 000

[Geomapy](#)

1 : 25 000

[Radonové](#)

mapy

[Surovinový](#)informační
systém[Registr](#)svahových
nestabilit

AKTUALITY

**Nová mapová aplikace GeoČR 50**

24. května 2013

ČGS na akci dny GIS v Liberci

23. listopadu 2010

ČGS na akci dny GIS v Liberci

18. listopadu 2009

Změna adresy mapového serveru

7. května 2009

Unikátní soubor 940 geologických map ČR na jediném DVD-ROM

15. srpna 2003

[+ Archiv aktualit](#)

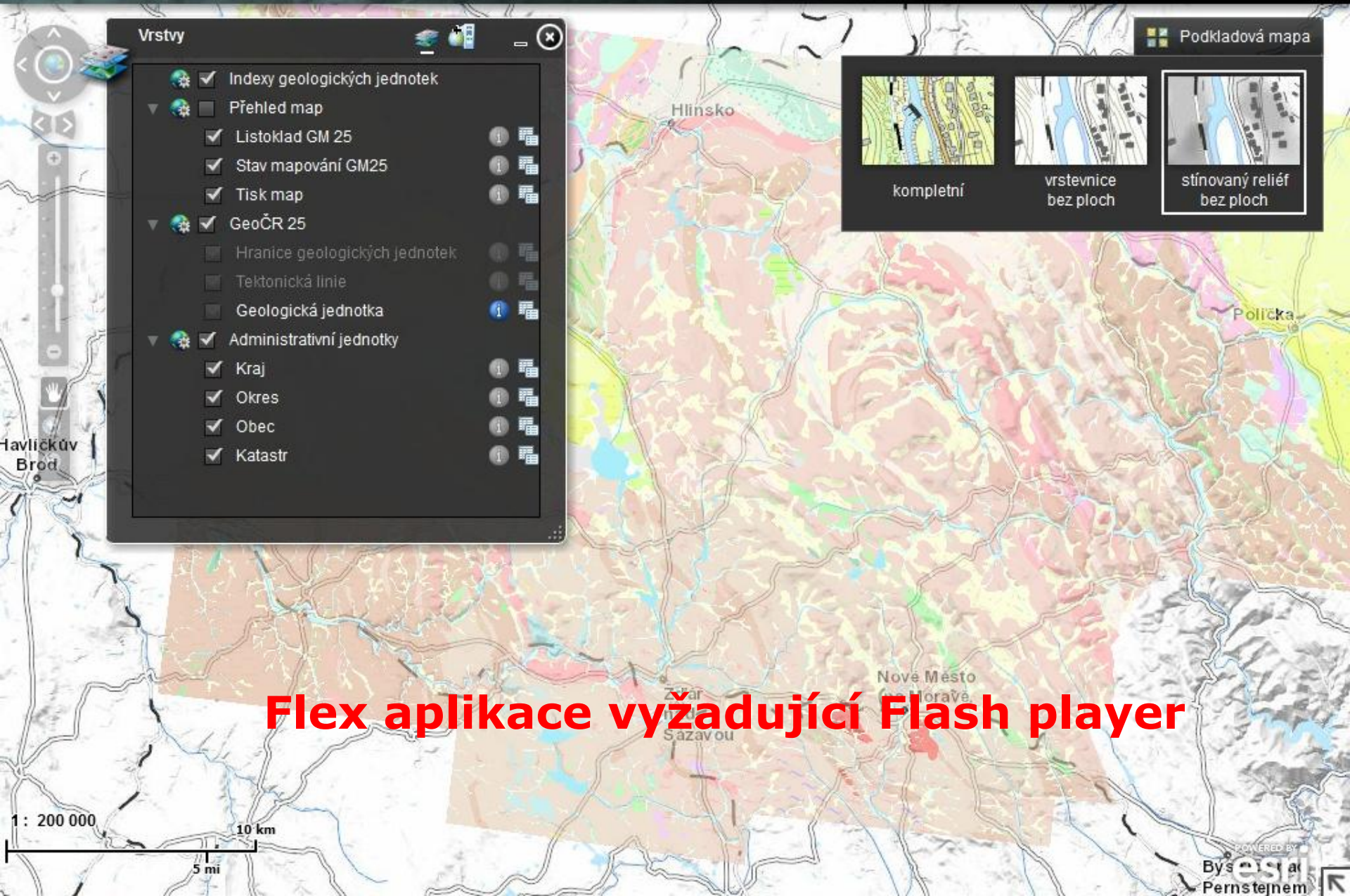
NABÍDKA OBCHODU

**Geologická mapa České republiky v měřítku 1 : 500 000**

vydaná v roce 2007.

ODKAZY

**Mapy a mapové servery v ČR i v zahraničí**



Vrstvy

- Indexy geologických jednotek
- Přehled map
 - Listoklad GM 25
 - Stav mapování GM25
 - Tisk map
- GeoČR 25
 - Hranice geologických jednotek
 - Tektonická linie
 - Geologická jednotka
- Administrativní jednotky
 - Kraj
 - Okres
 - Obec
 - Katastr

Podkladová mapa

- kompletní
- vrstevnice bez ploch
- stínovaný reliéf bez ploch

Flex aplikace vyžadující Flash player





Česká geologická služba – Geofond

- **Vrty a geologické profily, inženýrsko geologické zprávy.**
- **Geologický informační systém –
<http://www.geofond.cz/>**
- **Získávání, zpracovávání, uchovávání a zpřístupňování informací o prováděných a provedených geologických pracích, jejich výsledcích a získaných geologických údajích.**

MAPOVÉ ÚLOHY - INTERNET

· Vrtná prozkoumanost	průvodce	mapa	info	Datum poslední aktualizace dat: 13.12.2006
· Geochemická prozkoumanost	průvodce	mapa	info	Stav ke dni 9.10.2004. Poslední aktualizace 1.1.2007
· Geofyzikální prozkoumanost 1:200 000	průvodce	mapa	info	Stav ke dni 1.2.2005. Poslední aktualizace 1.1.2007
· Geofyzikální prozkoumanost 1:50 000	průvodce	mapa	info	Stav ke dni 1.2.2005. Poslední aktualizace 1.1.2007
· Hydrogeologická regionální prozkoumanost	průvodce	mapa	info	Stav ke dni 31.12.2004. Poslední aktualizace 1.1.2007
· Surovinový informační subsystém (SurlS)	průvodce	mapa	info	Datum poslední aktualizace dat: 21.3.2008
· Sesuvy	průvodce	mapa	info	Datum poslední aktualizace dat: 10.3.2008
· Vlivy důlní činnosti (poddolovaná území, hlavní důlní díla, deponie (haldy))	průvodce	mapa	info	Datum poslední aktualizace dat: PODU 7.2.2008, HDD 25.1.2008, DEP 26.3.2008
· Oznámená důlní díla	průvodce	mapa	info	Datum poslední aktualizace dat: 1.1.2008
· Báňské mapy	průvodce	mapa	info	Datum poslední aktualizace dat: 1.1.2007

NEGRAFICKÉ ÚLOHY - INTERNET

· ASGI - vyhledávání	aplikace
· Báňské mapy	aplikace

Nápověda pro uživatele


Velikost okna aplikace:

- malé (800 x 600)
 střední (1024 x 768)
 velké (1152 x 864)

Přihlášený uživatel:

ANON

? Z datových zdrojů mapových aplikací jsou vytvořeny úlohy, sdružené do skupin úloh.

Klepnutím na symbol  u názvu skupiny úloh otevřete seznam úloh.

Za názvem úlohy mohou být umístěny odkazy:

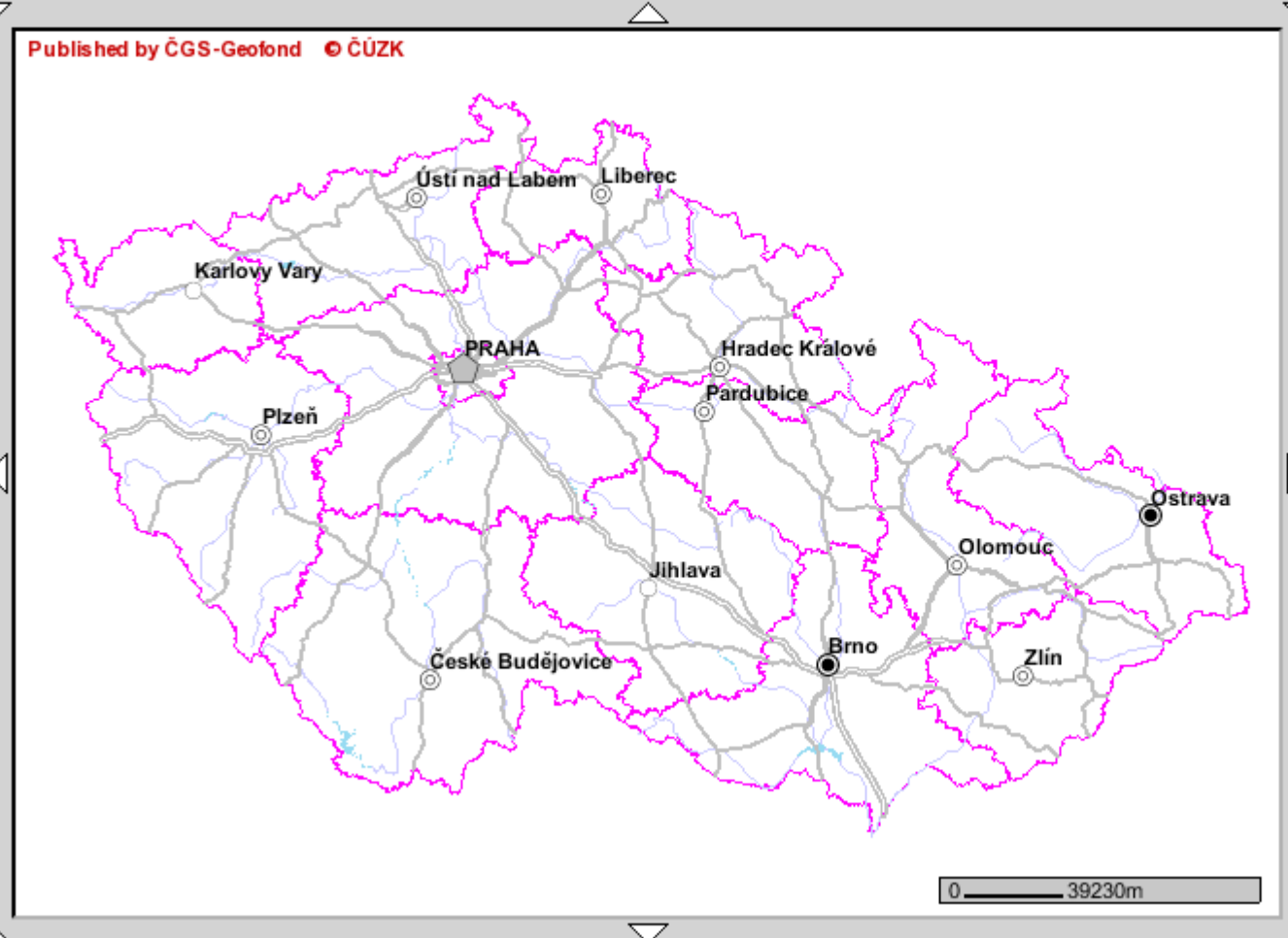
- "průvodce" - aplikace Vás nejrychlejší cestou provede ke hledaným objektům.
- "mapa" - aplikace bude otevřena bez průvodce, v mapě bude zobrazeno celé zájmové území.
- "info" - podrobné informace o obsahu úlohy.

Před spuštěním některého z odkazů zvolte velikost okna aplikace, které odpovídá rozlišení Vašeho monitoru.



Published by ČGS-Geofond ● ČÚZK

- + Listoklady
- + Základní topografie
- + Správní celky
- + Vrtná prozkoumanost - vrty
- Vrtná prozkoumanost - popisky
- Vrty - popisky
- + Vrtná prozkoumanost - vrty - výběr





Český hydrometeorologický ústav (ČHMÚ)

3 oblasti:

- **Meteorologie a klimatologie** - zejména data radarová, meteorologická, družicová data, detekce blesků, aerologická měření, monitoring ozónu a předpovědní data
- **Hydrologie** – operativní informace o stavu a průtoku, její jakosti.
- **Ochrana čistoty ovzduší** - imisní monitoring, definuje oblasti se zhoršenou kvalitou ovzduší, provozuje Registr emisí a zdrojů znečišťování ovzduší (REZZO) a Informační systém kvality ovzduší (ISKO).

GIS ve veřejné správě



METEOROLOGIE



OCHRANA ČISTOTY OVZDUŠÍ



HYDROLOGIE



[PŘEDPOVĚDI](#) [AKTUÁLNÍ SITUACE](#) [HISTORICKÁ DATA](#) [INFORMACE PRO VÁS](#) [O NÁS](#) [ODKAZY](#) [KONTAKTY](#) [LOG-IN](#)

Home

VÝSTRAHY

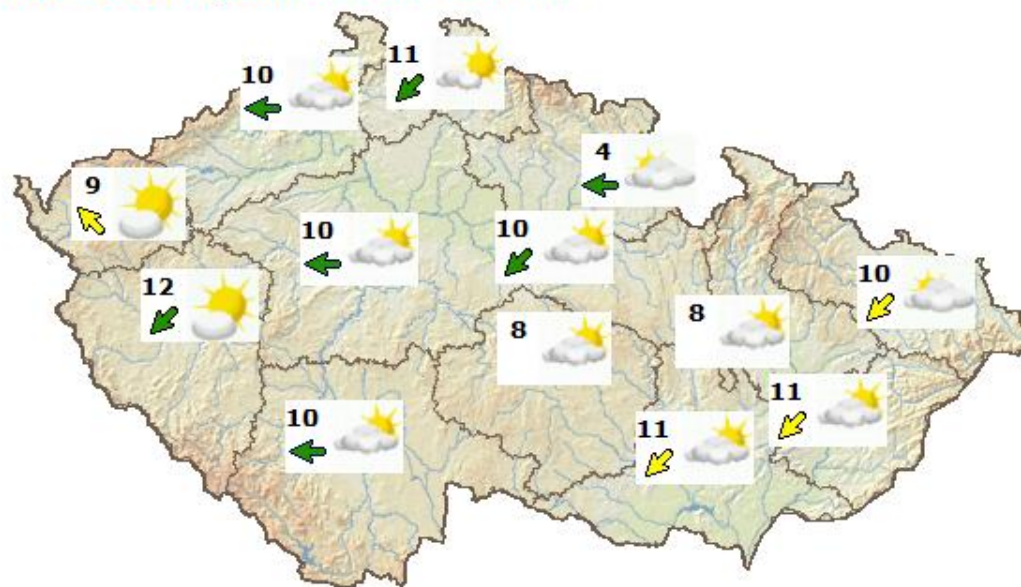
V nejbližších dnech neočekáváme nebezpečné hydrometeorologické jevy splňující kritéria SIVS.

* POČASÍ

VODA

OVZDUŠÍ

Počasí v České republice 2.10.2013 15:00 SELČ



Předpověď pro ČR

Čtvrtek



Pátek



Sobota



MAPA METEOROLOGICKÝCH VÝSTRAH



- »Systém integrované výstražné služby (SIVS)
- »Evropský výstražný systém METEOALARM
- »SMS výstrahy (SMS InfoKanáň)
- »Hlásná a předpovědní povodňová služba

▶ AKTUALITY

01.10.2013

» Nabídka publikace ČHMÚ

Znečištění ovzduší na území České republiky v roce 2012. Ročenka je vydávána dvojjazyčně česko-anglicky. Vychází v tištěné formě, na CD nebo je volně přístupná na

- >> Předpověď pro ČR
- >> Předpovědi pro kraje
- >> Týdenní předpověď
- >> Měsíční výhled
- >> Synoptická předpověď
- >> Bio předpověď
- >> Letecká předpovědi
- >> Numerický model Aladin
- >> Meteogramy Aladin
- >> Přehled počasí v ČR
- >> Počasí v regionech
- >> Synoptická situace
- >> Ozonové zpravodajství
- >> Sondážní měření
- >> Aktuální radarová data
- >> Snímky z družic MSG
- >> Snímky z družic NOAA
- >> Detekce blesků
- >> Radarové odhady srážek
- >> Aktuální mapy
- >> Grafy automat. stanic
- >> Webové kamery
- >> Meteo zprávy - Infomet
- >> Měření z Klementina
- >> Mapa zatížení sněhem
- >> Meteorologie pro mládež
- >> Nalezli jste radiosondu?
- >> Vertikální profily větru



METEOROLOGIE



OCHRANA ČISTOTY OVZDUŠÍ



HYDROLOGIE



[PŘEDPOVĚDI](#) [AKTUÁLNÍ SITUACE](#) [HISTORICKÁ DATA](#) [INFORMACE PRO VÁS](#) [O NÁS](#) [ODKAZY](#) [KONTAKTY](#) [LOG-IN](#)

Home

VÝSTRAHY

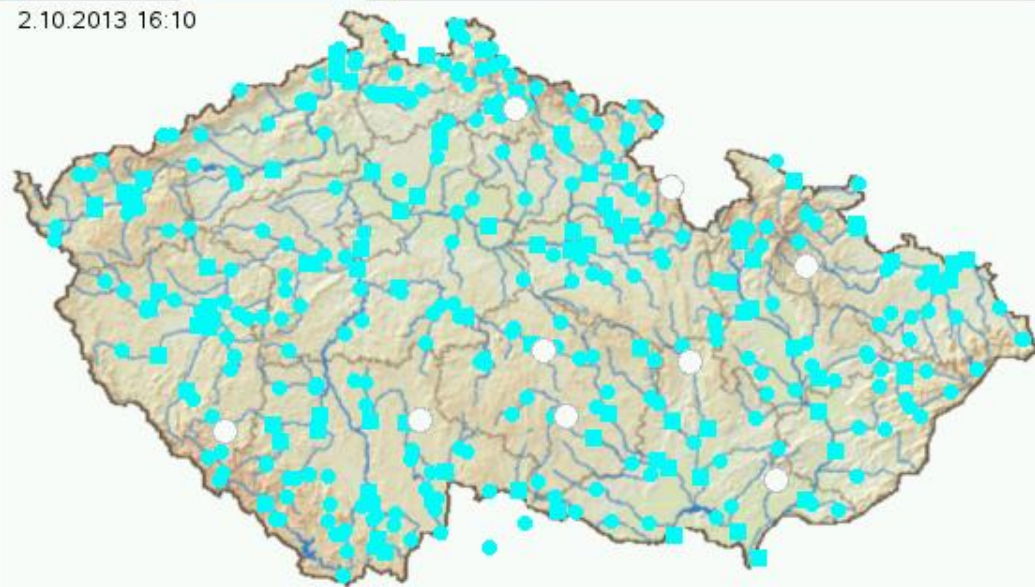
V nejbližších dnech neočekáváme nebezpečné hydrometeorologické jevy splňující kritéria SIVS.

POČASÍ

VODA

OVZDUŠÍ

2.10.2013 16:10

**Vysvětlivky**

- Měrný profil
- Předpovědní profil
- Sucho
- 1.SPA - bdělost
- 2.SPA - pohotovost
- 3.SPA - ohrožení
- 3.SPA - extrémní ohrožení
- ▼ Ledové jevy

» Aktuální informace
 » Hydrologické předpovědi
 » Hydrologická předpověď textová
 » Vyhodnocení významných povodní
 » Množství vody ve sněhu

» Stav podzemních vod
 » Jakost vody: IS Arrow
 » Hlásné profily
 » Numerický model Aladin

» Hydrologické aktuality
 » Hydrologické ročenky
 » 10 let povodně 2002
 » Sucho a jak mu čelit

» Aktuální radarová data
 » Radarové odhady srážek
 » Hydrologické bilance

MAPA METEOROLOGICKÝCH VÝSTRAH

- » Systém integrované výstražné služby (SIVS)
- » Evropský výstražný systém METEOALARM
- » SMS výstrahy (SMS InfoKanal)
- » Hlásná a předpovědní povodňová služba

AKTUALITY

01.10.2013

Nabídka publikace ČHMÚ

Znečištění ovzduší na území České republiky v roce 2012. Ročenka je vydávána dvojjazyčně česko-anglicky. Vychází v tištěné formě, na CD nebo je volně přístupná na

Nové výstrahy a zprávy

▣ Přehled výstražných zpráv ČHMÚ - Systém integrované výstražné služby (SIVS)

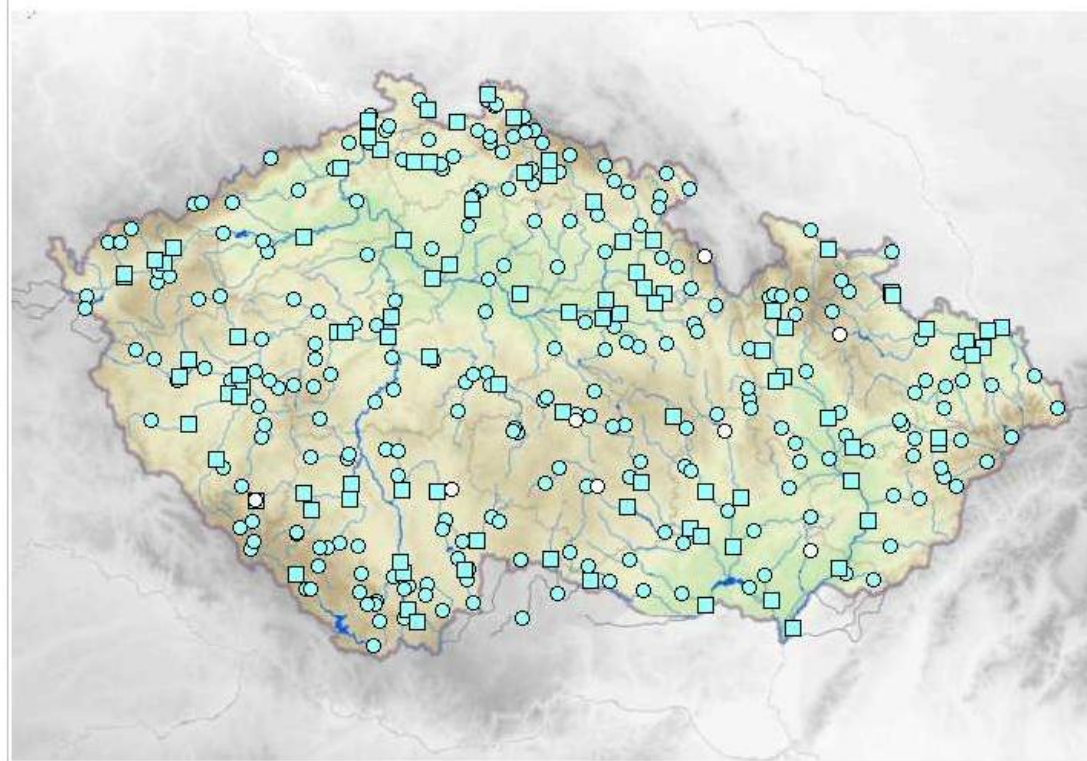
▣ Hydrologické předpovědi

Aktuální informace - stavy a průtoky na tocích

Legenda

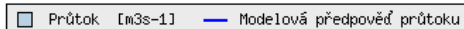
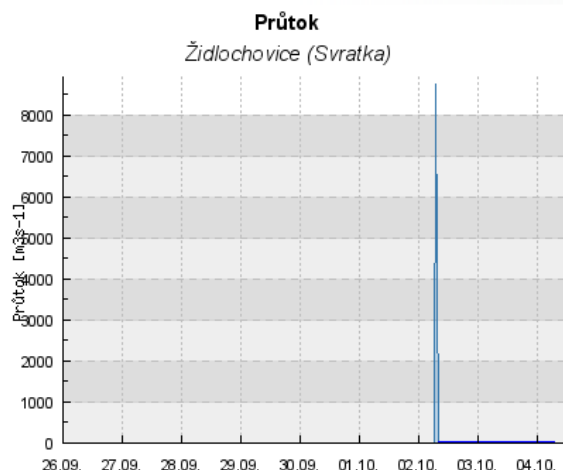
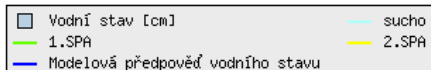
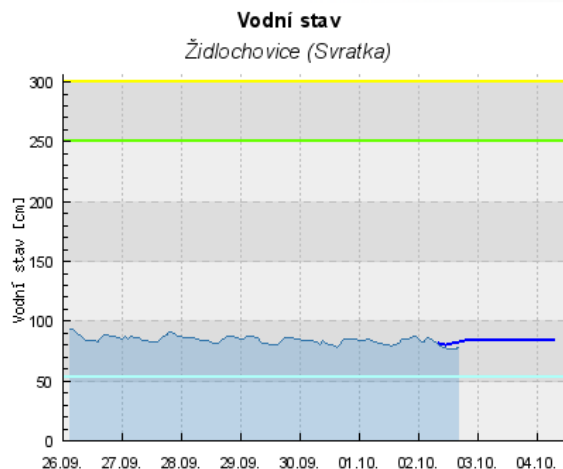
- Měrný profil
- Předpovědní profil
- Sucho
- Normální stav
- 1.SPA (bdělost)
- 2.SPA (pohotovost)
- 3.SPA (ohrožení)
- 3.SPA (extrémní povodeň)
- Údaje nejsou k dispozici
- Měření ovlivněno ledovými jevy

Celá ČR | Zobrazit kraj : | Zobrazit povodí : | Zobrazit pobočku : | Tabulkový přehled





Detail stanice Židlochovice



Tok	Svratka
Název stanice	Židlochovice
Kategorie	A
Povodí III. řádu	4-15-03 Svratka od Svitavy po Jihlavu
Obec s rozšířenou působností	Židlochovice
Provozovatel	ČHMÚ Brno

Limity pro stupně povodňové aktivity

1. stupeň	H = 250 [cm]	■ 1.SPA (bdělost)
2. stupeň	H = 300 [cm]	■ 2.SPA (pohotovost)
3. stupeň	H = 350 [cm]	■ 3.SPA (ohrožení)
3. stupeň	H = 622 [cm]	■ 3.SPA (extrémní povodeň)
sucho	H = 53 [cm]	■

Platnost SPA pro úsek toku / Kritické místo

soutok Svratky se Svitavou - VD Nové Mlýny

[Evidenční list hlášeného profilu Židlochovice](#)

[Měření a předpovídaná data v rozsahu zobrazených grafů](#)

Komentář hydrologa

Předpovídá se průměrný průtok ve stanici. Kolísání hladiny je dáno manipulacemi na VD Brno.

datum a čas	stav [cm]	průtok [m³s⁻¹]	teplota [°C]
02.10.2013 16:00	78	7.34	
02.10.2013 15:50	78	7.34	
02.10.2013 15:40	77	7.09	
02.10.2013 15:30	78	7.34	
02.10.2013 15:20	78	7.34	
02.10.2013 15:10	78	7.34	
02.10.2013 15:00	77	7.09	
02.10.2013 14:00	77	7.09	
02.10.2013 13:00	77	7.09	
02.10.2013 12:00	77	7.09	
02.10.2013 11:00	78	7.34	
02.10.2013 10:00	78	7.34	
02.10.2013 09:00	79	7.6	
02.10.2013 08:00	80	7.87	
02.10.2013 07:00	83	8740	
02.10.2013 06:00	83	8.74	
02.10.2013 05:00	85	9.43	
02.10.2013 04:00	86	9.78	
02.10.2013 03:00	85	9.43	
02.10.2013 02:00	83	8.74	
02.10.2013 01:00	83	8.74	
02.10.2013 00:00	85	9.43	
01.10.2013 23:00	87	10.1	
01.10.2013 22:00	87	10.1	
01.10.2013 21:00	87	10.1	
01.10.2013 20:00	87	10.1	
01.10.2013 19:00	87	10.1	
01.10.2013 18:00	87	10.1	
01.10.2013 17:00	87	10.1	
01.10.2013 16:00	87	10.1	
01.10.2013 15:00	87	10.1	
01.10.2013 14:00	87	10.1	
01.10.2013 13:00	87	10.1	
01.10.2013 12:00	87	10.1	
01.10.2013 11:00	87	10.1	
01.10.2013 10:00	87	10.1	
01.10.2013 09:00	87	10.1	
01.10.2013 08:00	87	10.1	
01.10.2013 07:00	87	10.1	
01.10.2013 06:00	87	10.1	
01.10.2013 05:00	87	10.1	
01.10.2013 04:00	87	10.1	
01.10.2013 03:00	87	10.1	
01.10.2013 02:00	87	10.1	
01.10.2013 01:00	87	10.1	
01.10.2013 00:00	87	10.1	
30.09.2013 23:00	87	10.1	
30.09.2013 22:00	87	10.1	
30.09.2013 21:00	87	10.1	
30.09.2013 20:00	87	10.1	
30.09.2013 19:00	87	10.1	
30.09.2013 18:00	87	10.1	
30.09.2013 17:00	87	10.1	
30.09.2013 16:00	87	10.1	
30.09.2013 15:00	87	10.1	
30.09.2013 14:00	87	10.1	
30.09.2013 13:00	87	10.1	
30.09.2013 12:00	87	10.1	
30.09.2013 11:00	87	10.1	
30.09.2013 10:00	87	10.1	
30.09.2013 09:00	87	10.1	
30.09.2013 08:00	87	10.1	
30.09.2013 07:00	87	10.1	
30.09.2013 06:00	87	10.1	
30.09.2013 05:00	87	10.1	
30.09.2013 04:00	87	10.1	
30.09.2013 03:00	87	10.1	
30.09.2013 02:00	87	10.1	
30.09.2013 01:00	87	10.1	
30.09.2013 00:00	87	10.1	
29.09.2013 23:00	87	10.1	
29.09.2013 22:00	87	10.1	
29.09.2013 21:00	87	10.1	
29.09.2013 20:00	87	10.1	
29.09.2013 19:00	87	10.1	
29.09.2013 18:00	87	10.1	
29.09.2013 17:00	87	10.1	
29.09.2013 16:00	87	10.1	
29.09.2013 15:00	87	10.1	
29.09.2013 14:00	87	10.1	
29.09.2013 13:00	87	10.1	
29.09.2013 12:00	87	10.1	
29.09.2013 11:00	87	10.1	
29.09.2013 10:00	87	10.1	
29.09.2013 09:00	87	10.1	
29.09.2013 08:00	87	10.1	
29.09.2013 07:00	87	10.1	
29.09.2013 06:00	87	10.1	
29.09.2013 05:00	87	10.1	
29.09.2013 04:00	87	10.1	
29.09.2013 03:00	87	10.1	
29.09.2013 02:00	87	10.1	
29.09.2013 01:00	87	10.1	
29.09.2013 00:00	87	10.1	
28.09.2013 23:00	87	10.1	
28.09.2013 22:00	87	10.1	
28.09.2013 21:00	87	10.1	
28.09.2013 20:00	87	10.1	
28.09.2013 19:00	87	10.1	
28.09.2013 18:00	87	10.1	
28.09.2013 17:00	87	10.1	
28.09.2013 16:00	87	10.1	
28.09.2013 15:00	87	10.1	
28.09.2013 14:00	87	10.1	
28.09.2013 13:00	87	10.1	
28.09.2013 12:00	87	10.1	
28.09.2013 11:00	87	10.1	
28.09.2013 10:00	87	10.1	
28.09.2013 09:00	87	10.1	
28.09.2013 08:00	87	10.1	
28.09.2013 07:00	87	10.1	
28.09.2013 06:00	87	10.1	
28.09.2013 05:00	87	10.1	
28.09.2013 04:00	87	10.1	
28.09.2013 03:00	87	10.1	
28.09.2013 02:00	87	10.1	
28.09.2013 01:00	87	10.1	
28.09.2013 00:00	87	10.1	
27.09.2013 23:00	87	10.1	
27.09.2013 22:00	87	10.1	
27.09.2013 21:00	87	10.1	
27.09.2013 20:00	87	10.1	
27.09.2013 19:00	87	10.1	
27.09.2013 18:00	87	10.1	
27.09.2013 17:00	87	10.1	
27.09.2013 16:00	87	10.1	
27.09.2013 15:00	87	10.1	
27.09.2013 14:00	87	10.1	
27.09.2013 13:00	87	10.1	
27.09.2013 12:00	87	10.1	
27.09.2013 11:00	87	10.1	
27.09.2013 10:00	87	10.1	
27.09.2013 09:00	87	10.1	
27.09.2013 08:00	87	10.1	
27.09.2013 07:00	87	10.1	
27.09.2013 06:00	87	10.1	
27.09.2013 05:00	87	10.1	
27.09.2013 04:00	87	10.1	
27.09.2013 03:00	87	10.1	
27.09.2013 02:00	87	10.1	
27.09.2013 01:00	87	10.1	
27.09.2013 00:00	87	10.1	
26.09.2013 23:00	87	10.1	
26.09.2013 22:00	87	10.1	
26.09.2013 21:00	87	10.1	
26.09.2013 20:00	87	10.1	
26.09.2013 19:00	87	10.1	
26.09.2013 18:00	87	10.1	
26.09.2013 17:00	87	10.1	
26.09.2013 16:00	87	10.1	
26.09.2013 15:00	87	10.1	
26.09.2013 14:00	87	10.1	
26.09.2013 13:00	87	10.1	
26.09.2013 12:00	87	10.1	
26.09.2013 11:00	87	10.1	
26.09.2013 10:00	87	10.1	
26.09.2013 09:00	87	10.1	
26.09.2013 08:00	87	10.1	
26.09.2013 07:00	87	10.1	
26.09.2013 06:00	87	10.1	
26.09.2013 05:00	87	10.1	
26.09.2013 04:00	87	10.1	
26.09.2013 03:00	87	10.1	
26.09.2013 02:00	87	10.1	
26.09.2013 01:00	87	10.1	
26.09.2013 00:00	87	10.1	



METEOROLOGIE



OCHRANA ČISTOTY OVZDUŠÍ



HYDROLOGIE



[PŘEDPOVĚDI](#)
[AKTUÁLNÍ SITUACE](#)
[HISTORICKÁ DATA](#)
[INFORMACE PRO VÁS](#)
[O NÁS](#)
[ODKAZY](#)
[KONTAKTY](#)
[LOG-IN](#)

Home

VÝSTRAHY

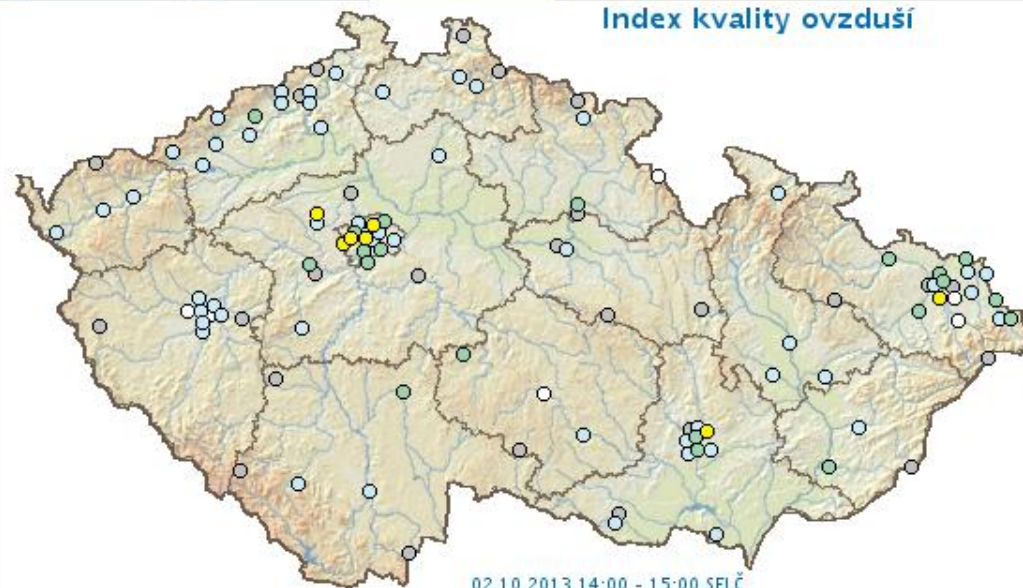
V nejbližších dnech neočekáváme nebezpečné hydrometeorologické jevy splňující kritéria SIVS.

POČASÍ

VODA

OVZDUŠÍ

Index kvality ovzduší



02.10.2013 14:00 - 15:00 SELČ

Legenda

- velmi dobrá
- dobrá
- uspokojivá
- vyhovující
- špatná
- velmi špatná
- neúplná data
- index nestanoven

Poznámka

Hodnoceno z naměřených hodinových koncentrací SO_2 , NO_2 , O_3 , PM_{10} a 8hodinových klouzavých koncentrací CO , data nejsou verifikována.

- » Data AIM v grafech
- » Lokality měření imisí
- » Lok. složení srážek
- » Imisní limity, legislativa
- » Ovzduší v regionech

- » Mapy znečištění
- » Překročení imis. limitů
- » Tabelární přehledy AIM
- » Tabelární přehledy MIM
- » Smog. situace a regulace

- » Aktuální hod. přehled
- » Tabelární ročenky
- » Grafické ročenky
- » Pětiletí, OZKO
- » Indikátory

- » Souhrnná evidence
- » Emisní bilance
- » Skleníkové plyny
- » Informace o emisích
- » Nejčastější dotazy

MAPA METEOROLOGICKÝCH VÝSTRAH



- » Systém integrované výstražné služby (SIVS)
- » Evropský výstražný systém METEOALARM
- » SMS výstrahy (SMS InfoKanal)
- » Hlásná a předpovědní povodňová služba

AKTUALITY

01.10.2013

» Nabídka publikace ČHMÚ

Znečištění ovzduší na území České republiky v roce 2012. Ročenka je vydávána dvojjazyčně česko-anglicky. Vychází v tištěné formě, na CD nebo je volně přístupná na

Oblast:

Typ mapy:

Datum:

Upozornění

Mapy jsou pouze informativní a orientační. Mapy jsou vytvářeny na základě modelování s použitím naměřených a neverifikovaných dat automatizovaných monitorovacích stanic (AMS), mohou obsahovat chybné údaje a mohou být neúplné.

ČHMÚ zodpovídá za úplnost a kvalitu údajů pouze na stanicích, které spravuje (viz položka "Vlastník" u zveřejňovaných údajů).

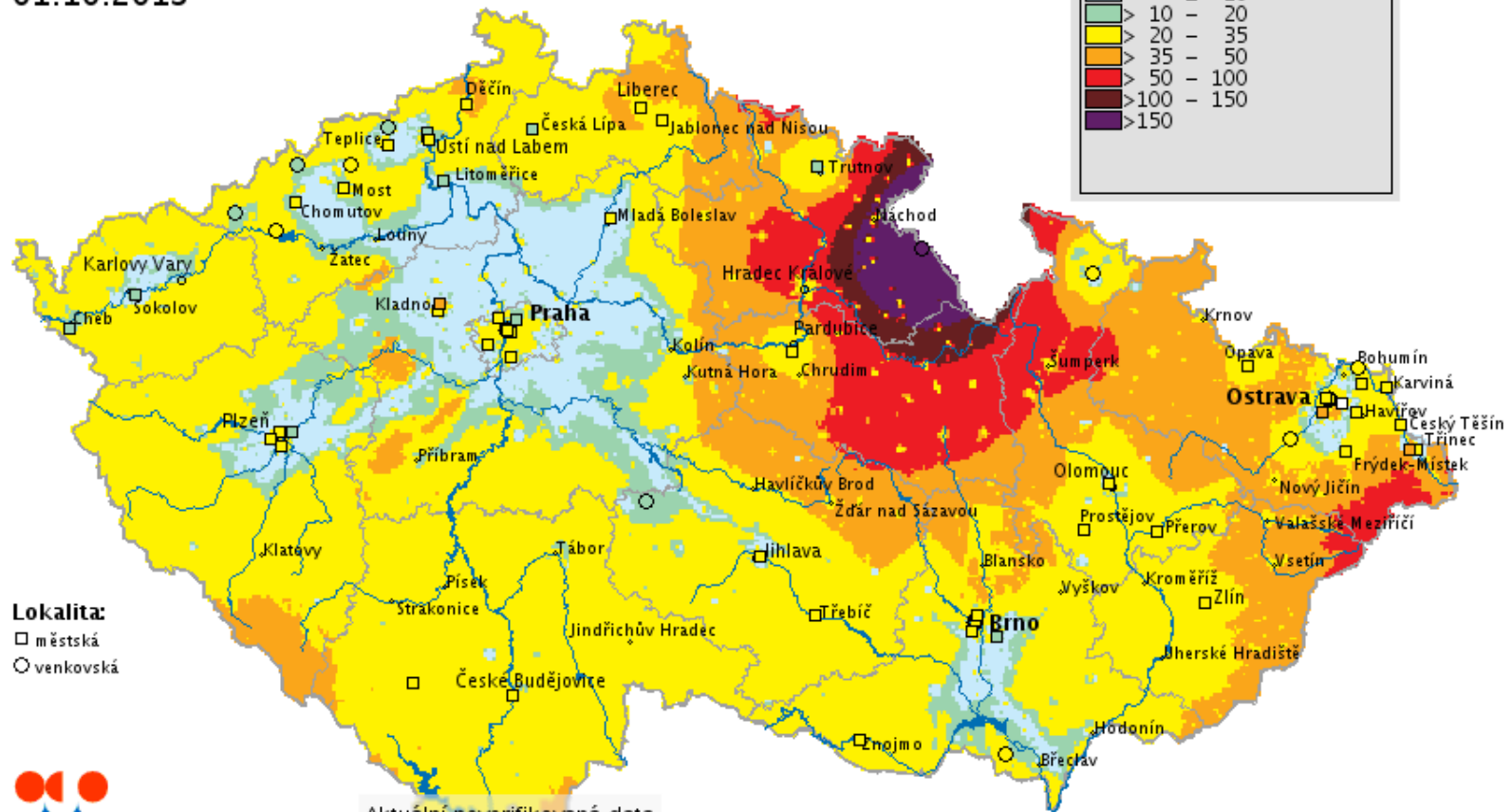
PM₁₀ - částice PM10

24hodinový průměr

01.10.2013

Koncentrace v $\mu\text{g}/\text{m}^3$

	Neúplná data
	≤ 10
	$> 10 - 20$
	$> 20 - 35$
	$> 35 - 50$
	$> 50 - 100$
	$> 100 - 150$
	> 150



Lokalita:

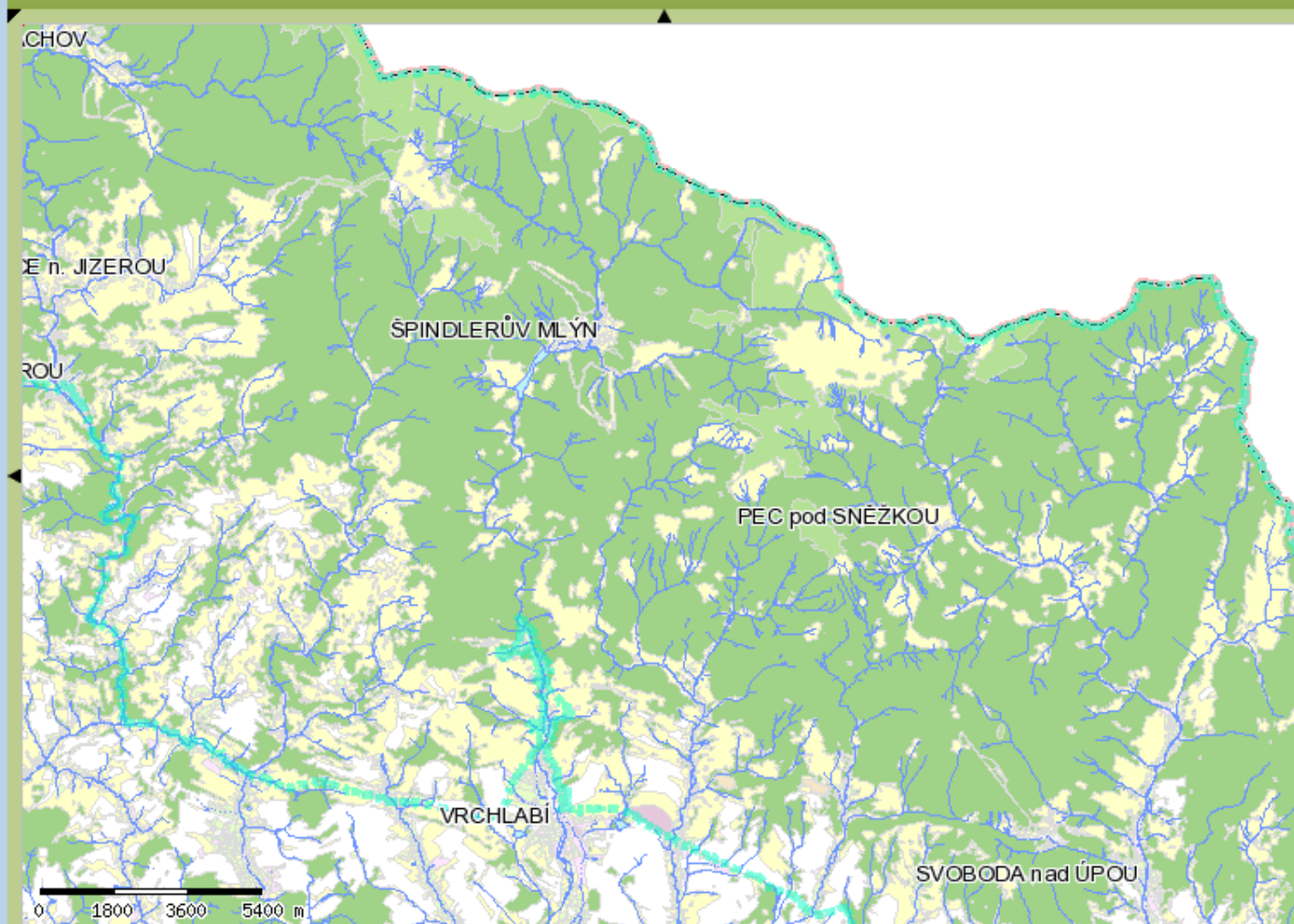
- městská
- venkovská

Správy národních parků

- **Mapové projekty Správy KRNAP –**
<http://mapy.krnep.cz/>
- **Mapové projekty NP Podyjí –**
<http://mapy.nppodyji.cz/>



Mapový server Správy Krkonošského národního parku



- Turismus a sport
- Ochrana přírody
- Živá příroda
- Neživá příroda
- Management lesa
- Územní členění
 - Hranice NP (včetně OP)
 - Hranice NP (bez OP)
 - Obce s rozšířenou působností
 - Pozemkový katastr
 - i Hranice kat. území
 - Parcely - popisy malé
 - i Parcely
 - Druh katastrální mapy
- Ortofoto
- Podkladové mapy
 - Státní mapa 1:5 000 (černá)
 - Turistická mapa 1:25 000
 - Základní mapa 1:50 000
 - ZABAGED - výškopis
 - ZABAGED -

1 : 117 419

uživatel: guest -638827 -982576





Projekty pro uživatele **guest**

Přihlášení

Mapové projekty

[Turistika](#)

[Příroda a výzkum](#)

[Péče o krajinu](#)


[Katastrální mapa](#)

[Metadatový katalog - informace o datech](#)

Virtuální 3D průlet nad Podyjím - Aplikace vytvořená pomocí GeoShow3D (c) GEODIS Brno s.r.o.

Aplikace vyžaduje pro spuštění nainstalovaný prohlížeč [GeoShow3D Lite](#) (7 MB)

Mapový server byl vytvořen spolufinancováním za pomoci Strukturálního evropského fondu INTERREG IIIA v rámci projektu "Turistická infrastruktura NP Podyjí".
EU

Aplikace vyžaduje pro spuštění prohlížeč internetu Microsoft Internet Explorer s nainstalovanou podporou  Java Virtual Machine.

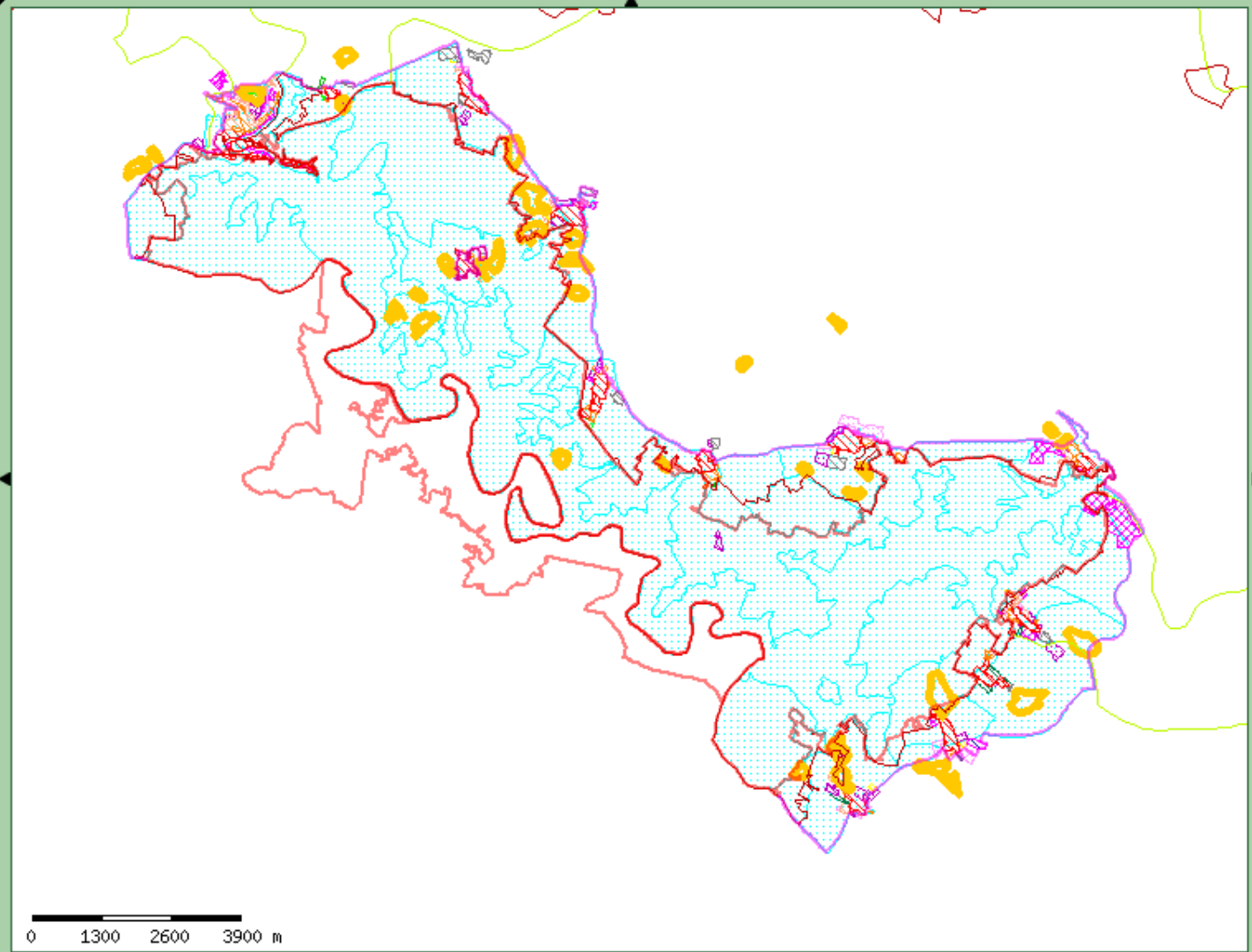
Mapa obsahuje podkladová data **ZABAGED** ©, ČÚZK. Tato data smí být používána pouze v kontextu dalších vrstev mapového portálu. Data smí být používána pouze pro navigační a přehledové účely. Data nesmí být dále publikována nebo využívána v jiných GIS aplikacích nebo systémech. Veškerá práva vyhrazena. K případnému jinému využití dat je nutný souhlas ČÚZK.

Kontakt: podpora.zums@czuk.cz; Více informací: <http://www.czuk.cz>

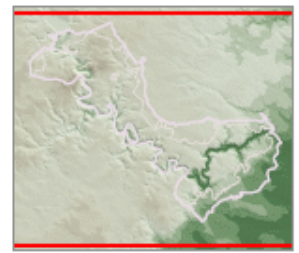
Mapa obsahuje podkladová data **Adresní body budov** ©, ČSÚ. Tato data smí být používána pouze v kontextu dalších vrstev mapového portálu. Data smí být používána pouze pro navigační a přehledové účely. Data nesmí být dále publikována nebo využívána v jiných GIS aplikacích nebo systémech. Veškerá práva vyhrazena. K případnému jinému využití dat je nutný souhlas ČSÚ.

Kontakt: udrzalova@gw.czso.cz; Více informací: <http://www.czso.cz>

NP Podyjí - Péče o krajinu



0 1300 2600 3900 m



- Územní plány obcí (c) MĚÚ ZNOJMO
- Péče o les
- Péče o nelesní plochy
- Ekologická stabilita krajiny
 - nadregionální biokoridor Podyjí
 - nadregionální biocentrum Podyjí
 - hranice infiltrace
 - lehké půdy
 - svažité půdy
 - zamokření
 - odtoky
 - i VKP toky
 - i významné biotopy (linie)
 - i významné biotopy
 - i lokální biocentrum
 - i lokální biokoridor
 - i VKP les
 - i VKP nivy
 - i VKP rybníky
 - i VKP registrované
 - meliorace
- Krajinný ráz
 - místa a zóny kraj rázu



Výzkumný ústav vodohospodářský T. G. Masaryka

- **Hydroekologický informační systém VÚV T.G.M. (HEIS)** – <http://heis.vuv.cz/> je vytvářen k zabezpečení jednotného informačního systému pro podporu státní správy ve vodním hospodářství s vazbou na JISŽP.
 - HEIS ČR je realizován v sedmi dílčích informačních systémech: nadregionálních HEIS VÚV a HEIS ČHMÚ, regionálních IS podniků Povodí (IsyPo): Labe, Vltavy, Ohře, Moravy a Odry.
- **Dígitální BÁze VOdohospodářských Dat (DIBAVOD)**
- katalog typů objektů jako tematické vodohospodářské nadstavby ZABAGED. Je to referenční geografická databáze určená pro tvorbu tematických kartografických výstupů s vodohospodářskou tematikou a tematikou ochrany vod nad:
 - Základní mapou ČR 1 : 10 000 a 1 : 50 000, včetně Mapy záplavových území ČR 1 : 10 000,

Rychlá navigace:

Prohlížení dat

Tento odkaz naleznete spolu s dalšími daty v následující nabídce:
Databáze > Mapy a data

Stahování dat

Tento odkaz naleznete spolu s dalšími daty v následující nabídce:
Databáze > Mapy a data

WMS služby

Tento odkaz naleznete spolu s dalšími informacemi v následující nabídce:
Služby > Poskytované služby

Vybrané odkazy:

Evidenční úkolů řešených VÚV TGM, v.v.i. a jejich výstupů

Odkaz naleznete v nabídce:
Databáze > Projekty VÚV

Stanovování emisních limitů kombinovaným přístupem

Odkaz naleznete v nabídce:
Databáze > Projekty VÚV

Vyhodnocení jakosti povrchových vod v profilech sledování

Odkaz naleznete v nabídce:
Databáze > Projekty VÚV



ZAČNĚTE KLIKUTÍM ZDE !

ENGLISH VERSION

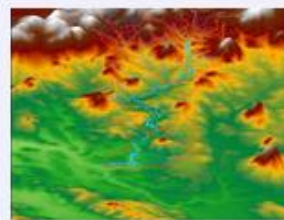
1766707 přístupů (2.10.2013 16:29)
přístupy jsou počítány od 1.1.2005



- [o projektu](#)
- [definice pojmů](#)
- [objekty DIBAVOD](#)
- [využití dat DIBAVOD](#)
- [webové aplikace](#)

O projektu DIBAVOD

Digitální BÁze VODOHOSPODÁŘSKÝCH DAT (DIBAVOD) je pracovní označení návrhu katalogu typů objektů jako tématické vodohospodářské nadstavby ZABAGED®. Je to **referenční geografická databáze** vytvořená primárně z odpovídajících vrstev ZABAGED® a cílově určená pro tvorbu tématických kartografických výstupů s vodohospodářskou tematikou a tematikou ochrany vod nad Základní mapou ČR 1:10 000, resp. 1: 50 000, včetně Mapy záplavových území ČR 1:10 000, a dále pro prostorové analýzy v prostředí geografických informačních systémů a zpracování reportinových dat podle Rámcové směrnice 2000/60/ES v oblasti vodní politiky. DIBAVOD je průběžně aktualizovaný a doplňovaný "živý produkt" spravovaný a vyvíjený na Oddělení geografických informačních systémů a kartografie VUV T.G.M.,v.v.i. Vybrané datové vrstvy objektů DIBAVOD jsou poskytovány zdarma ke [stažení](#) ve formátu ESRI shapefile komprimovaném do archivu (.zip).



přihlášení uživatele

uživatelské jméno

heslo

[přihlásit](#)

výběr z aktualit

- [Aktualizace objektů DIBAVOD - záplavová území \(2011-02-22\)](#)
- [Aktualizace informací o projektu "Využití dat LLS" \(2011-02-22\)](#)
- [Aktualizace vymezení vodních útvarů \(2010-07-20\)](#)
- [vše...](#)

download

- [Objekty DIBAVOD](#)
- [Povodňové zprávy](#)
- [Mapa záplavových území 1:10 000](#)
- [Atlasy záplavových území 1:10 000](#)

mapy na internetu

- [Zeměměřický úřad](#)
- [IZGARD](#)
- [CENIA](#)
- [AOPK ČR](#)
- [ČGS-Geofond](#)
- [www.mapy.cz](#)

novinky v GIS

- [Arcdata - aktualty](#)
- [ESRI.com News](#)

doporučujeme

- [Arcdata - tipy a triky](#)
- [Arcdata - download \(service packs & patches, data, dokumenty, GIS software...\)](#)
- [ESRI Support Center - utility, rozšíření a skripty](#)
- [ArcReader - freeware prohlížeč map a globů vytvořených pomocí nadstavby ArcGIS Publisher](#)
- [ArcGIS Explorer Desktop - freeware prohlížeč GIS dat](#)
- [FME - software pro práci s více než 225 formáty prostorových dat](#)

statistika přístupů

- online: 1
- dnes: 120
- celkem: 241548

- + **Aktuality**
- Úvod
- + POVIS
- Časté dotazy
- Kalendář akcí
- Školení a semináře
- + Ke stažení
- + [Digitální povodňové plány krajů, ORP a obcí](#)
- Podklady
- + Zkušenosti
- Použité zkratky
- Tiráž

© 2006-2013 MŽP ČR, Hydrosoft Veleslavín, s.r.o.
Verze: 2.0.0

- ⊕ **Projekt vyhodnocení povodně 2013**
- ⊕ **Riziková území při extrémních přívalových srážkách - Karlovarský kraj**
- ⊕ **Změna kontaktní osoby pro oblast podpory 1.3 Omezování rizika povodní OPŽP**
- ⊕ **Změna údajů publikovaných o členech povodňových komisí**
- ⊕ **Metodika pro určení nákladové efektivity projektů dPP**
- ⊕ **Zpracovatelé posudků k hydrodynamickým modelům**
- ⊕ **Aktualizace dokumentů předběžného vyhodnocení povodňových rizik**
- ⊕ **Nový metodický pokyn HPPS**
- ⊕ **Dokončení předběžného vyhodnocení povodňových rizik**
- ⊕ **Úseky toků v oblastech s významným povodňovým rizikem**
- ⊕ **Lokální výstražné a varovné systémy v ochraně před povodněmi**
- ⊕ **Riziková území při přívalových srážkách v ČR**

Předchozí informace najdete v ročnících archivu aktualit: [2013](#), [2012](#), [2011](#), [2010](#), [2009](#) a v rubrikách [Školení a semináře](#) a [Ke stažení](#)



Evropská unie

Spolufinancováno z prostředků Fondu soudržnosti.

- + Úvod
- + Povodňová charakteristika území ČR
- + Organizace povodňové ochrany v ČR
- + Ústřední povodňová komise
- + Ministerstvo životního prostředí ČR
- + Ministerstvo vnitra ČR, Policejní prezidium ČR a Hasičský záchranný sbor
- + Ministerstvo obrany, Armáda ČR
- + Společná ustanovení
- + Vyžádání pomoci při řízení ochrany před povodněmi
- + Informační zabezpečení ochrany před povodněmi na centrální úrovni
- + Přílohy

- Grafická část

- Česká republika

- Hlásné profily
- Vodní toky a díla
- Záplavová území
- Dibavod
- Objekty povodňového plánu
- Postupové doby
- Doprava
- Důležité organizace

- Internet - užitečné odkazy

- Sousední státy
- Podniky povodí
- Lokální informační systémy
- Předpovědní matematické modely
- Doprava
- Český úřad zeměměřický a katastrální
- Informační portály veřejné správy a další
- Právní informace
- První pomoc, zdravotnictví
- Po povodni

^ Základní mapa

Soubor map

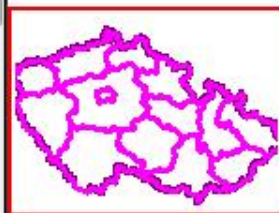
0 20 40 60 80 100 120 140 km

V měřítku: 1 : 3 233 589

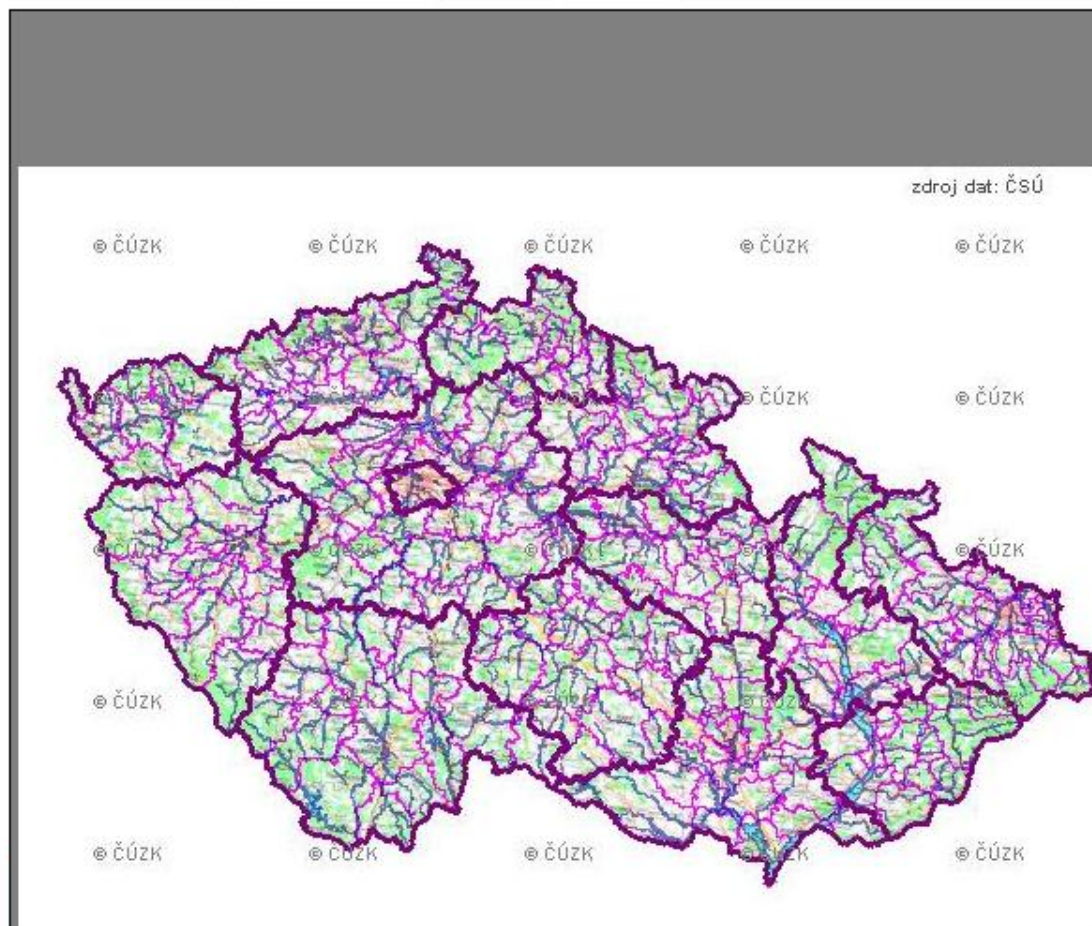
Kvalita: 70%

- Povodňové plány v POVIS
- Povodňové komise
- Evakuace
- Fotodokumentace
- DIBAVOD
- Klady mapových listů
- Správní členění
- Rastrové mapy ČR

zdroj dat: ČSÚ



- Načítání obrázku dokončeno


www.dppcr.cz

- Titulní list
- + Úvod
- + Povodňová charakteristika území ČR
- + Organizace povodňové ochrany v ČR
- + Ústřední povodňová komise
- Ministerstvo životního prostředí ČR
- + Ministerstvo vnitra ČR, Policejní prezidium ČR a Hasičský záchranný sbor
- Ministerstvo obrany, Armáda ČR
- Společná ustanovení
- Vyžádání pomoci při řízení ochrany před povodněmi
- Informační zabezpečení ochrany před povodněmi na centrální úrovni
- + Přílohy
- Grafická část
 - Česká republika
 - Hlásné profily
 - Vodní toky a díla
 - **Záplavová území**
 - Dibavod
 - Objekty povodňového plánu
 - Postupové doby
 - Doprava
 - Důležité organizace
- Internet - užitečné odkazy
 - Sousední státy
 - Podniky povodí
 - Lokální informační systémy
 - Předpovědní matematické modely
 - Doprava
 - Český úřad zeměměřický a katastrální
 - Informační portály veřejné správy a další
 - Právní informace
 - První pomoc zdravotnickí

▲ Záplavová území

Soubor map



0 2 4 6 8 10 km

V měřítku: 1 : 258 773

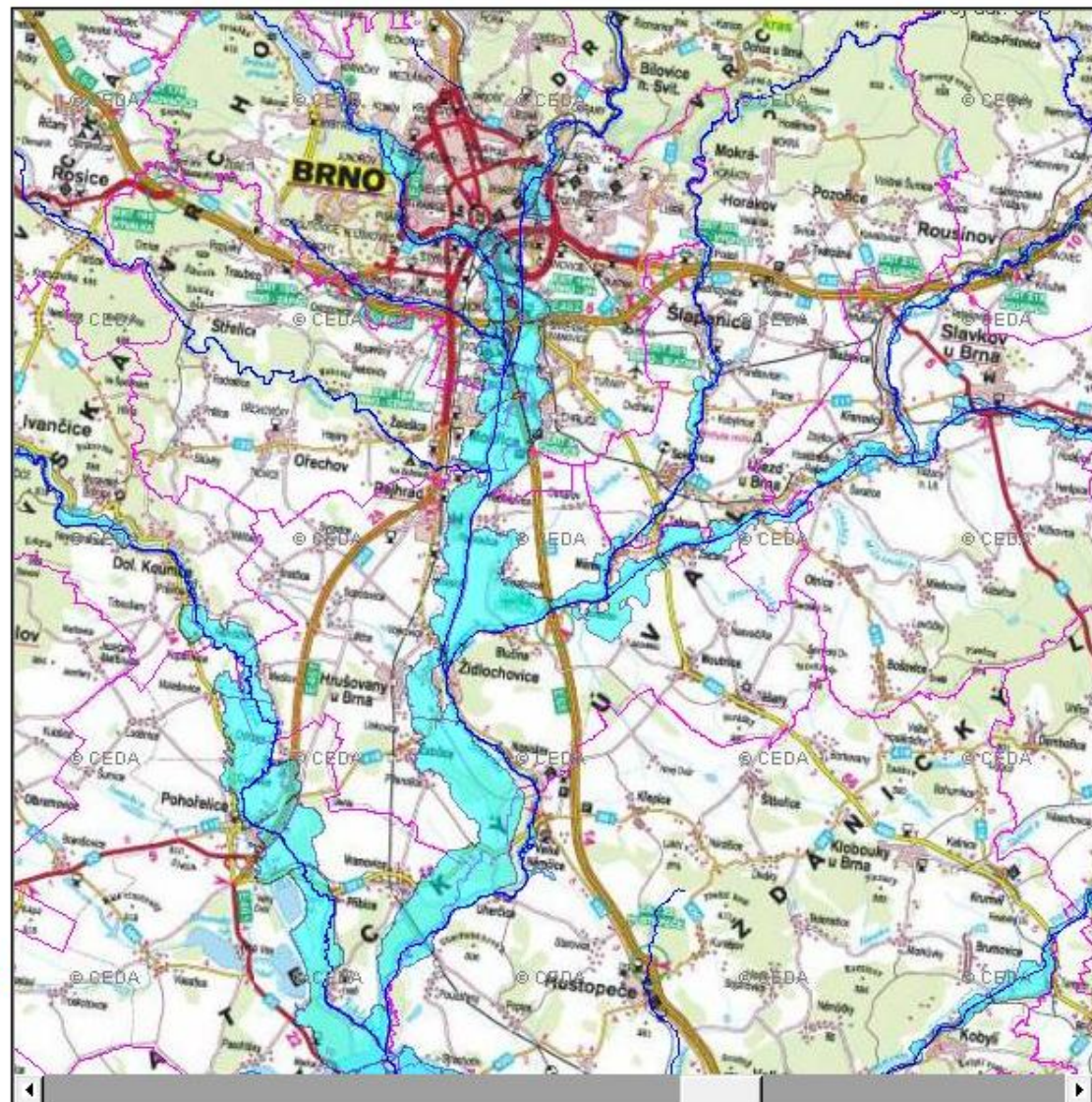
Kvalita: 70%

- Říční síť s vyhlášením záplavových území**
- Povodňové značky
- DIBAVOD**
- ISVS - Voda**
- Správní členění**
- Rastrové mapy ČR**

zdroj dat: ČSÚ



▼ Připraven



S-JTSK (Ferro) / Krovak: -601826 -1153328; WGS 84: 49°15'29 16°32'49

Ústřední správní úřady a využití GI – Ministerstvo zemědělství



Ministerstvo zemědělství a IS

- Mze je ústředním orgánem státní správy pro **zemědělství**, pro **vodní hospodářství** a pro **potravinářský průmysl**.
- Je rovněž ústředním orgánem státní **správy lesů, myslivosti a rybářství**.
- Dále je ústředním orgánem státní správy ve věcech **veterinární péče, rostlinolékařské péče, péče o potraviny, péče o ochranu zvířat** proti týrání a pro ochranu práv k **novým odrůdám rostlin a plemenům zvířat**.
- Úkolem ministerstva není řídit či plánovat, ale **vymežit** příslušnými právními předpisy **mantinely**, v nichž se mohou naši podnikatelé pohybovat.
- Ministerstvo zemědělství přitom vychází z **vládní zemědělské politiky**, z programového prohlášení vlády a ze Společné **zemědělské politiky Evropské unie**.

- **Velmi rozsáhlá**
- zákon č. 252/1997 Sb., (o **zemědělství**), vede v digitální podobě **evidenci využití zemědělské půdy** podle uživatelských vztahů.
- Zákon č. 254/2001 Sb., o vodách (**vodní zákon**), stanoví ve spolupráci s MŽP rozsah a způsob vedení **evidence rozhodnutí vodoprávních úřadů**.
- Podle zákona č. 449/2001 Sb., o **myšlivosti**, vede MZe evidenci **honiteb** a evidenci jejich využití.
- Vyhláška MZe č. 84/1996 Sb., o zpracování oblastních plánů rozvoje lesů (**OPRL**).
- Vyhláškou MZe č. 327/98 Sb.(Změna č. 546/2002 Sb) se stanoví charakteristika **bonitovaných půdně ekologických jednotek (BPEJ)** a postup pro jejich vedení a aktualizaci.

Resortní organizace

- **Ústav pro hospodářskou úpravu lesů (ÚHÚL)**
- **Zemědělská vodohospodářská správa (ZVHS)**
- **Povodí Moravy, Povodí Labe, Povodí Vltavy, Povodí Ohře, Povodí Odry**
- **Státní pozemkový úřad (SPU)**
- **Státní zemědělskou a potravinářskou inspekci,**
- **Státní veterinární správu České republiky,**
- **Státní rostlinolékařskou správu,**
- **Ústřední kontrolní a zkušební ústav zemědělský,**
- **Česká plemenářská inspekce.**



Příklady aplikací - Portál farmáře

- **Zpřístupňuje údaje o subjektech a informace o poskytnutých podporách**
- **Mapa škůdců** – <https://farmar.mze.cz/srsmapa/>
 - Mapy prvního výskytu škodlivých organismů,
 - Mapy aktuálního výskytu škodlivých organismů,
 - Mapy výskytu škodlivých organismů v zemědělské sezóně,
 - Mapy výsledků úchytu škodlivých organismů do lapačů,
 - Mapy aktuálního výskytu polyfágních škůdců.
- **Registr půdy LPIS** (Land Parcel Identification System) – evidence využití zemědělské půdy. Na prvním místě slouží k ověřování údajů v žádostech o dotace poskytovaných ve vazbě na zemědělskou půdu. Registrovaným uživatelům umožňuje prostřednictvím zabezpečeného přístupu nahlížet na data týkající se jimi užívaných farmářských bloků, pořizovat si on-line informativní výpisy a tisknout mapy (i stahovat data ve formátu shp).
- **Registr vinic RV**
- **Registr chmelnic RC**
- **Registr ovocných sadů RS**

GIS ve veřejné správě



Ústav pro hospodářskou úpravu lesa - ÚHÚL

- **Mapový server ÚHÚL obsahuje mapové projekty a datové informace:**
 - OPRL,
 - Mapy zdravotního stavu lesů ČR
 - Honitby ČR
- **včetně metadata (Metainformační katalog MICKA společnosti HS RS).**



Ústav pro hospodářskou úpravu lesů Brandýs nad Labem (dále jen ÚHÚL) je organizační složkou státu zřízenou [Ministerstvem zemědělství České republiky](#).

| [novinky](#) | [předmět činnosti](#) | [zřizovací listina](#) | [akce](#) |

NOVINKY

➔ [Veřejné zakázky](#)

➔ [Nařízení EU č.995/2010](#)

➔ [Oznámení o](#)

aktualizováno 1.

➔ [Informace o](#)

➔ [ISLH 2014](#)

➔ [Nový náměst](#)

➔ [Seminář Pos](#)

➔ [PDS KoPla20](#)

➔ [Oznámení o](#)

➔ [Pobočka Star](#)

PŘEDMĚT ČINNO

• Provádění [Národ](#)

Inventarizace lesů
obnovitelného přír
lesů získáváme úd
lesů. Ke sběru dat

• Vyhотовování a správa dat [Oblastních plánů rozvoje lesů \(OPRL\)](#) včetně zajišťování jednotného [typologického systému lesů](#) v České republice. Oblastní plány rozvoje lesů je dílo, definující zásady hospodaření v lesích dle přírodních lesních oblastí České republiky. Vycházejí z principu trvale udržitelného hospodaření v lesích a vytvářejí předpoklady pro minimalizaci střetu mezi

✚ Katalog mapových informací o lesním a mysliveckém hospodářství ČR

✚ Katalog datových informací o lesním a mysliveckém hospodářství ČR

Hlavní obory činnosti
-- Vyberte zde --



Mapový server ÚHÚL

MAPY

✚ Katalog mapových informací o lesním a mysliveckém hospodářství ČR

✚ Katalog datových informací o lesním a mysliveckém hospodářství ČR

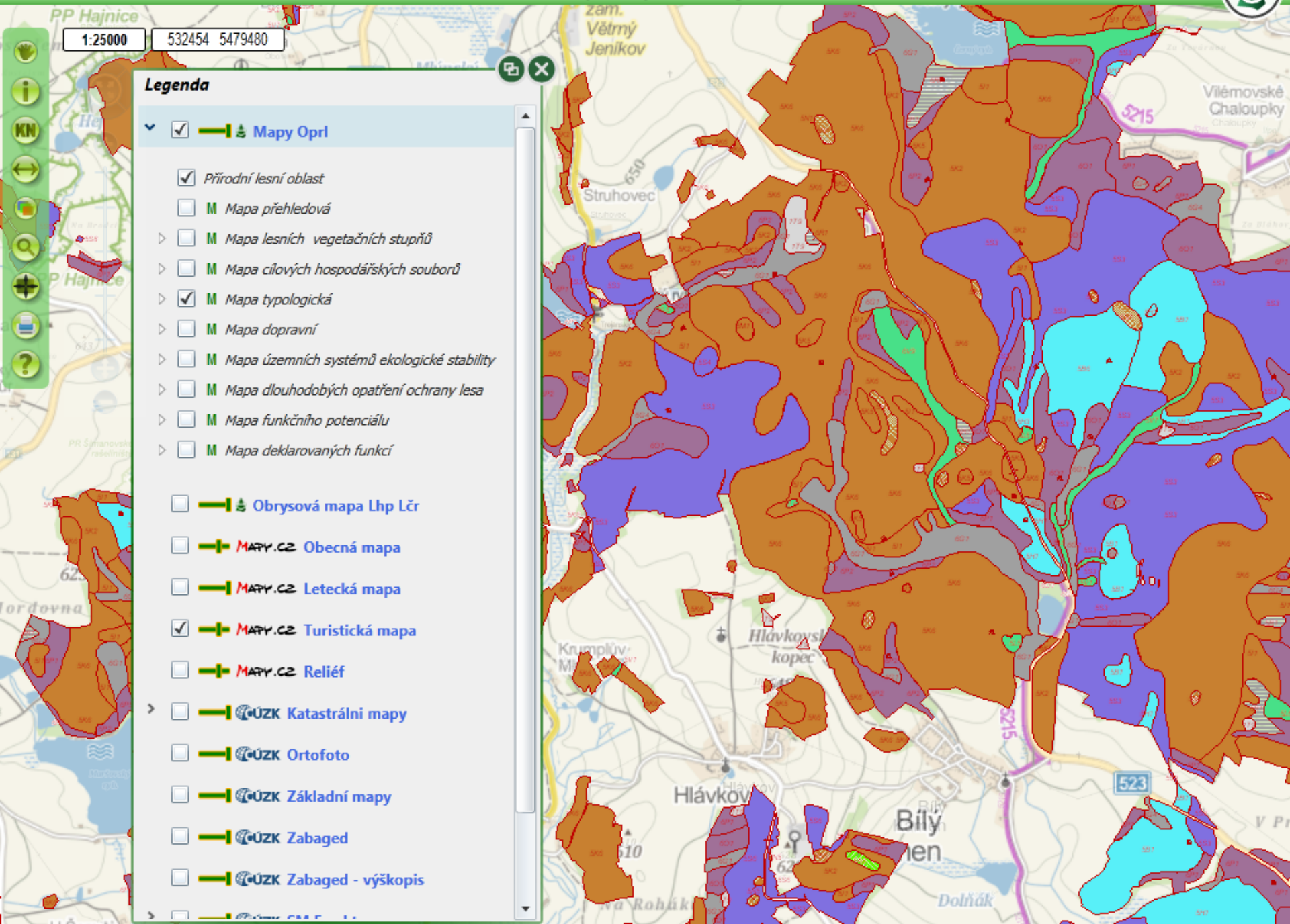
aho FTP

tohoto

webu

OK

.2013





Vodohospodářský informační portál VODA

Gestor Mze a MŽp + ústřední vodoprávní úřady.

Obsahuje informace o:

- stavy a průtoky ve vodních tocích, nádržích;
- srážky;
- jakost vody ve vodních nádržích;
- technická evidence (odběr povrchových a podzemních vod, vypouštění odpadních a důlních vod, akumulace povrchových vod ve vodních nádržích);
- evidence vodních toků, vodních nádrží a evidence vybraných údajů z pravomocných rozhodnutí vodoprávních úřadů.



Informační systém VODA České republiky

Gestorem Vodohospodářského
informačního portálu VODA je

Ministerstvo zemědělství a
Ministerstvo životního prostředí ve
spolupráci s dalšími ústředními
vodoprávními úřady ČR, tj.
Ministerstvo zdravotnictví, Ministerstvo
dopravy a Ministerstvo obrany, v
koordinaci s Ministerstvem vnitra.

Prostřednictvím jednotných,
přehledných a snadno dostupných
aplikací zde zmiňované resorty
prezentují široké veřejnosti věrohodné
informace o našich vodách a tak
přispívají k její lepší a včasné
informovanosti.



The administrator of the Water
Management Information Portal
WATER is the Ministry of Agriculture
and the Ministry of Environment
together with other central state water
authorities of the Czech republic, i.e.
the Ministry of Health, the Ministry of
Transport and the Ministry of Defence
coordinated by the Ministry of Interior.
Through the uniform, well-arranged
and easily available applications
above-mentioned departments
present authentic information about
water of Czech republic to general
public and conduce to better and
timely informedness.



vstupte



enter



MINISTERSTVO ZEMĚDĚLSTVÍ



Ministerstvo životního prostředí
České republiky



cenia

Provoz mapových služeb portálu zajišťuje

CENIA, česká informační agentura životního prostředí.



Aktuální informace **i**

Evidence ISVS

Plánování v oblasti vod

Projekt ISVS - VODA

Evidence vodních toků (záložka Evidence ISVS/V

Stavy a průtoky ▾

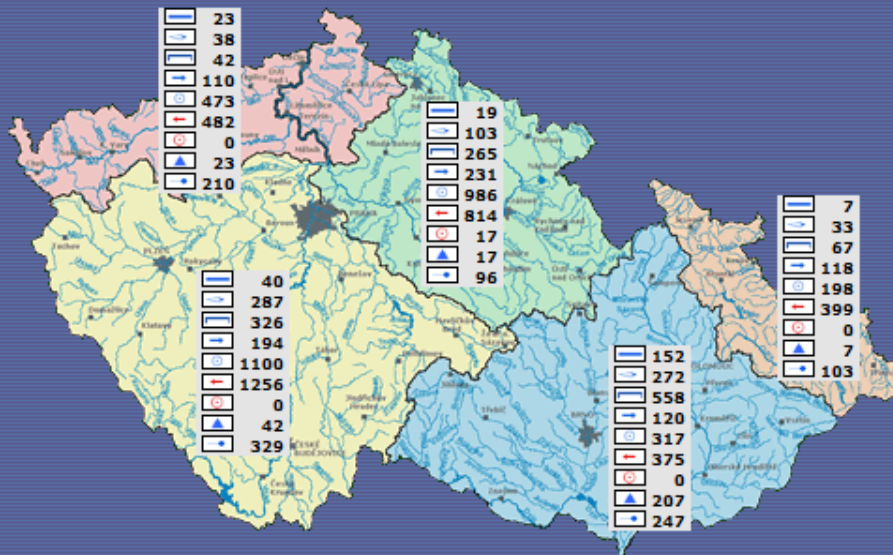
Srážky ▾

Jakost vody ▾

Technická evidence ▾

Kontakty

Odkazy



Legenda

	Povodí Labe, s.p.
	Povodí Vltavy, s.p.
	Povodí Ohře, s.p.
	Povodí Odry, s.p.
	Povodí Moravy, s.p.

Prezentované jevy v evidenci CTEJ

	Hráz nádrže
	Měřicí stanice
	Jez
	Mís. odběru vody z POV - bilanční
	Mís. odběru vody z PZV - bilanční
	Mís. vyp. vody do POV - bilanční
	Mís. vyp. vody do PZV - bilanční
	Nádrž
	Obj. kontr. jak. vody

Centrální technická evidence jevů a vlastností na vodních tocích (CTEJ)



Aktuální informace

Evidence ISVS **i**

Plánování v oblasti vod

Projekt ISVS - VODA

Vodní toky a nádrže

Vodní útvary

Množství a jakost vody

Odběry a vypouštění

Oblasti povodí

CHOPAV

Zdroje pitné vody

Citlivé oblasti

Zranitelné oblasti

Koupací oblasti

Rybné vody

Meliorace

Záplavová území

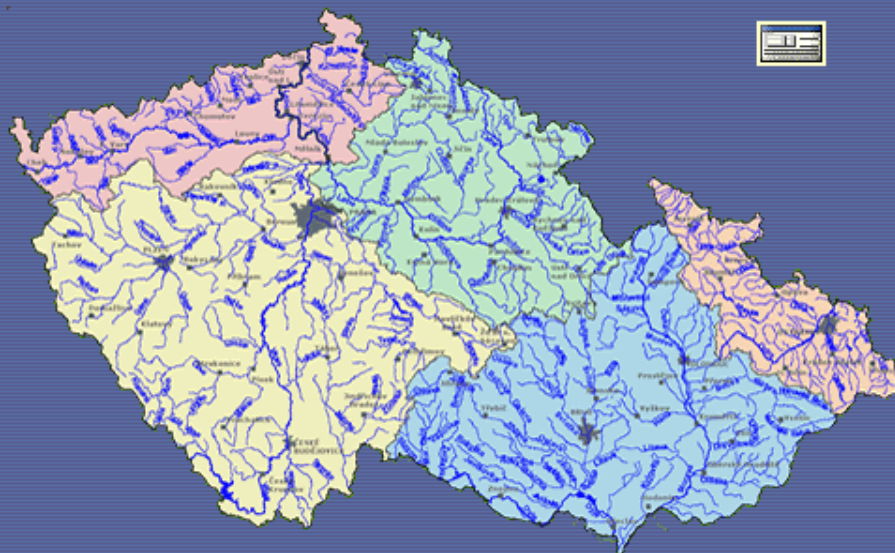
Ochranná pásma

Vodoprávní evidence

Hydrogeologické rajony

Stav vodních útvarů

Ekologický potenciál



Legenda

	Povodí Labe, s.p.
	Povodí Vltavy, s.p.
	Povodí Ohře, s.p.
	Povodí Odry, s.p.
	Povodí Moravy, s.p.

- Evidence vodních toků
- Evidence vodních nádrží, jejichž povolený objem vzduché nebo akumulované vody přesahuje 1 mil. m³, vodní nádrže na významných vodních tocích a vodárenské nádrže
- Evidence malých vodních nádrží ve správě Zemědělské vodohospodářské správy
- Evidence malých vodních nádrží ve správě Lesů České republiky, s.p.



Aktuální informace

Evidence ISVS

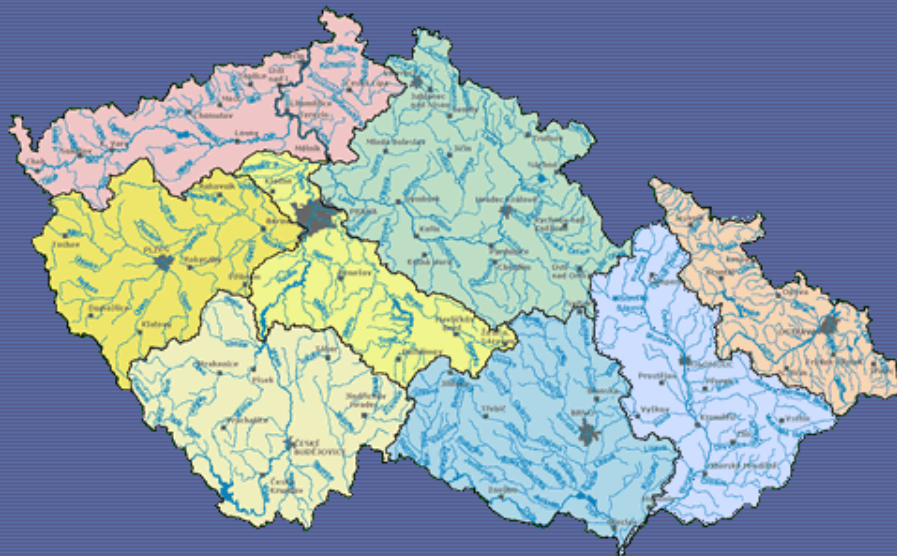
Plánování v oblasti vod **i**

Projekt ISVS - VODA

Plány oblastí povodí

Interaktivní mapa

Výběr



Legenda

	Oblast povodí Horního a středního Labe
	Oblast povodí Horní Vltavy
	Oblast povodí Berounky
	Oblast povodí Dolní Vltavy
	Oblast povodí Ohře a Dolního Labe
	Oblast povodí Odry
	Oblast povodí Moravy
	Oblast povodí Dyje

Na stránky představující jednotlivé plány oblastí povodí se dostanete poklikem na příslušnou oblast povodí. Stránky věnované Plánu hlavních povodí jsou [zde](#). Obecné informace o procesu plánování v oblasti vod naleznete [zde](#).

Plány oblastí povodí pořizují správci povodí ve spolupráci s příslušnými krajskými úřady a ve spolupráci s ústředními vodoprávními úřady. Hlavními výstupy plánů oblastí povodí jsou:

- hodnocení stavu útvaru povrchových a podzemních vod,
- opatření navržená pro dosažení v plánech stanovených cílů.

Hlavní výstupy plánu oblastí povodí si můžete prohlédnout v záložce „**Interaktivní mapa**“, kde jsou připraveny úlohy pro povrchové a podzemní vody.

Pro nalezení konkrétních informací o jednotlivých vodních útvarech a opatřeních můžete použít záložku „**Výběr**“. Umožní vám vyhledávat útvary podle dosaženého stavu, překročených ukazatelů, správního členění, hydrologického členění apod. Opatření je možné hledat podle kritérií: plán povodí, územní úřad, územní úřad, územní úřad.



Plánování – interaktivní aplikace



APLIKACE JE V TESTOVACÍM REŽIMU


Vyhledávání

Úlohy


Vrstvy

Legenda

Nastavení

 Krajska mesta plochy
Sidla 10000-80000 obyv.

 50000-80000 obyv.

 25000-49999 obyv.

 10000-24999 obyv.

 Sidla 5000-9999 obyv.

 Vodni plochy vybrane II

 Vodni toky vybrane II

Celkovy stav

 vyhovujici

 potencialne nevyhovujici

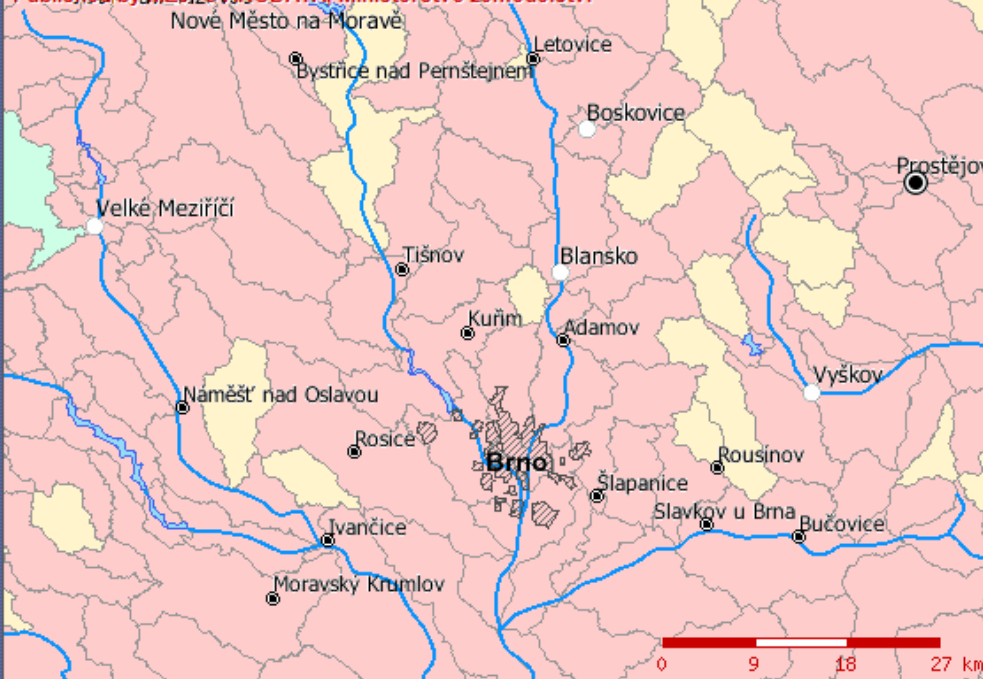
 nevyhovujici

 nehodnoceno

PŘEKRESLIT 

Měřítko 1:658000 XY -587451, -1180776

Published by MZP z ARCDATA, Ministerstvo zemědělství



Přehled pozemkových úprav – Státní pozemkový úřad

Veřejné zakázky Úřední desky Tiskový servis Kalendář akcí Legislativa Kontakty E-podatelna Česky English

eAGRI **Pozemkové úpravy**

Rozcestník eAGRI ▶

Hledaný výraz

Hledej

Podrobné hledání ▶

Venkov >

Uživatelské jméno:

Heslo:

Přihlásit

[Přehled pozemkových úprav](#)



Aktuální vrstva
Okres

Legenda

- Zahájené KPU ■
- Ukončené KPU ■
- KPU k zahájení ■
- Zahájené JPU ■
- Ukončené JPU ■

Kraj

Jihomoravský ▼

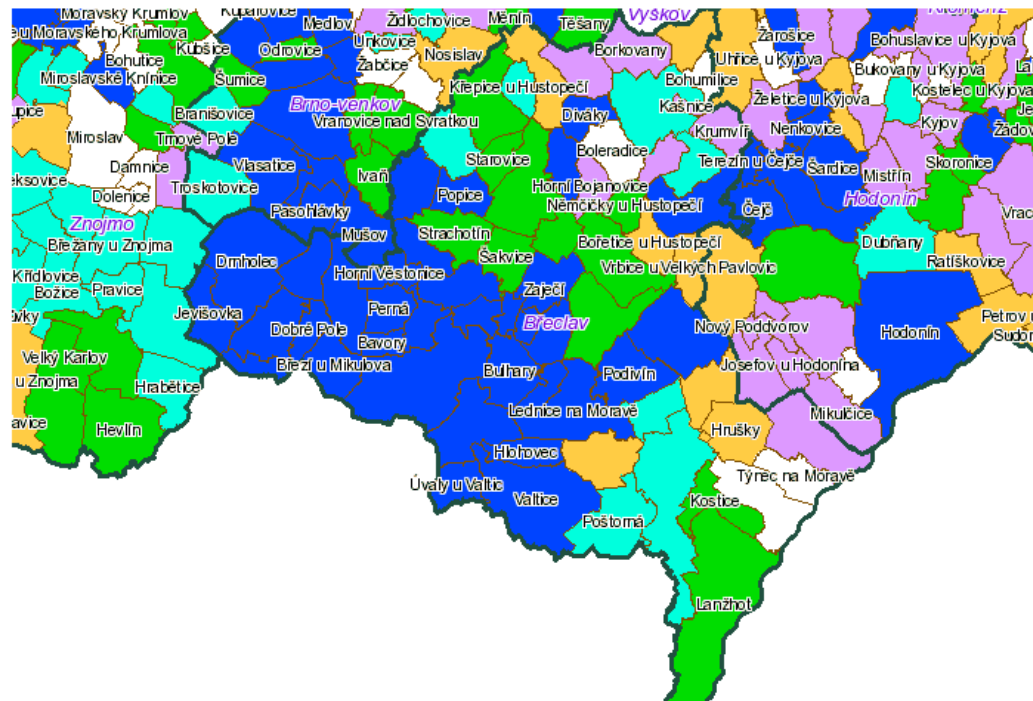
Okres

Břeclav ▼

KU

---vyberte-- ▼

Potvrdit a zobrazit





VÚMOP -SOWAC GIS

VÚMOP geoportál o půdě - SOWAC GIS.

- Cílem geoportálu je zpřístupnit rozsáhlé datové báze **Komplexního průzkumu půd (KPP)** a **bonitačního informačního systému (BIS)**, a jejich aplikační tematická vyhodnocení jako podklad pro zákonná opatření, vyhlášky a opatření resortních i mimoresortních orgánů.

Struktura SOWAC GIS

- **První aplikační úroveň SOWAC GIS - Webový archiv dat** komplexního průzkumu půd (WA KPP) je zaměřen na zpřístupnění digitalizovaných (skenovaných) map a popisné části Komplexního průzkumu půd
 - <http://wakpp.sowac-gis.cz>
- **Druhá aplikační úroveň SOWAC GIS - Mapový server a tematické mapové projekty**
 - <http://ms.sowac-gis.cz>.
 - Součástí mapového serveru je i moderní metadatový katalog MICKA (CSW) a správě popisných informací (metadat) k prostorovým datům.

Vítejte na Geoportálu SOWAC-GIS

Geoportál SOWAC-GIS je tematicky zaměřen na ochranu půdy, vody a krajiny na území České republiky. Nabízí informace v podobě digitálních map, specializovaných mapových aplikací, metadat, rozsáhlé datové báze o půdách, odborného doprovodného textu a legislativních opatření. Interpretuje výsledky výzkumu a dalších projektů řešených ve Výzkumném ústavu meliorací a ochrany půdy, v.v.i., který je zároveň provozovatelem webového portálu. Užívat a získat prezentovaná data mohou všichni uživatelé z akademické a vědecké sféry, studenti, ale i pracovníci státní správy a samosprávy a nejširší veřejnost.

INFORMAČNÍ SYSTÉM MELIORAČNÍCH STAVEB

Předchozí

Nástroj pro správu a evidenci melioračních staveb



1 2 3 4

Mapové projekty



Aktuality

1.9.2013 - Konference GIS I
23.6.2013 - Konference GIS II
5.3.2013 - Informace o vzniku
pozemkového úřadu
1.12.2012 - Spuštění nového
sucha

Ke stažení

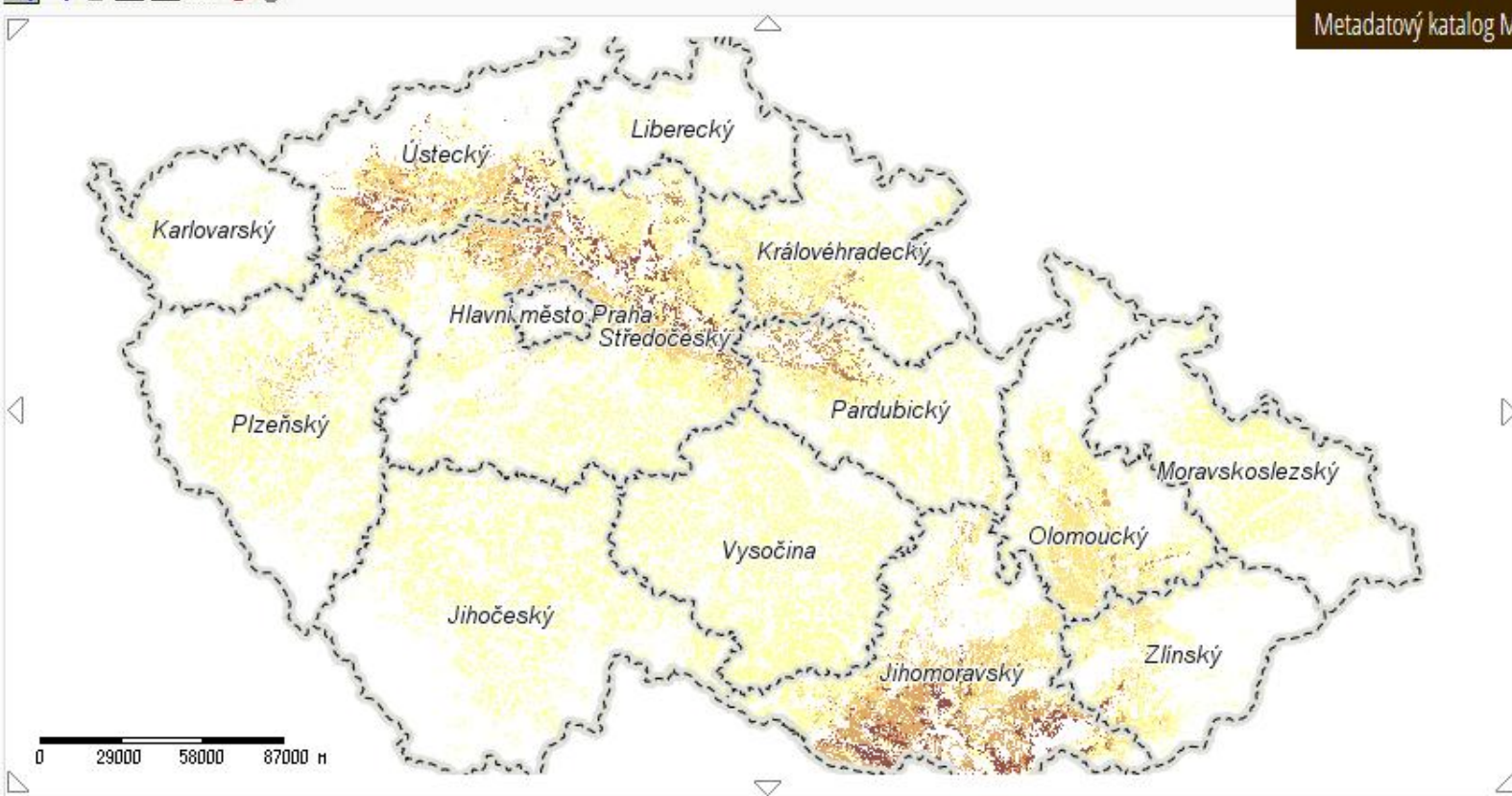
Nabídka mapových a datových
Soustava BPEJ
Příručka ochrany proti vodě





Na vývoji portálu se podílí



Galerie posterů:



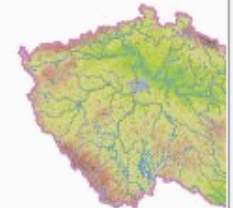
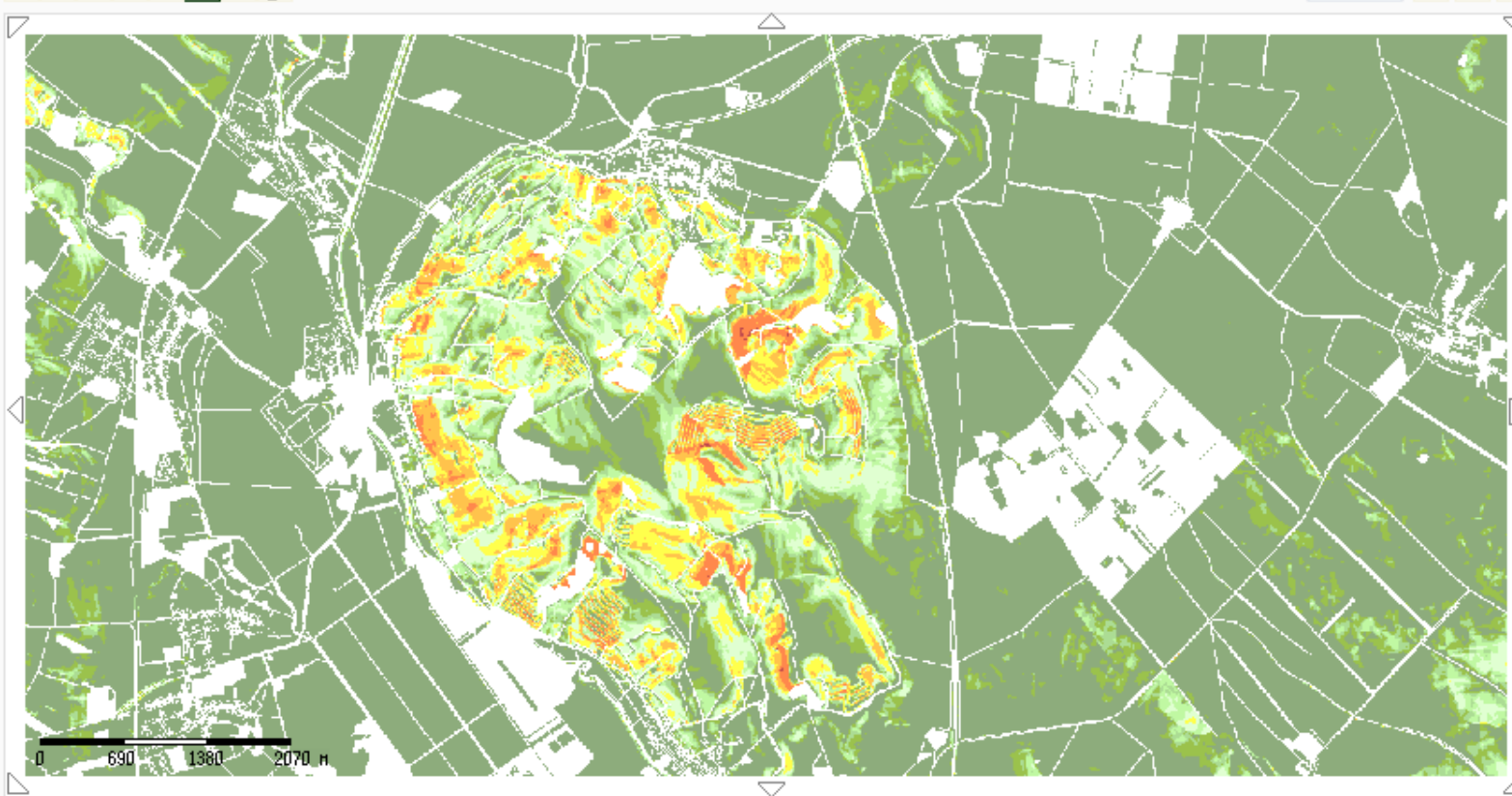


- Legenda
-  Větrná eroze
 - i Potenciální ohrožení
 - i Potenciální ohrožení
 -  Podkladové mapy
 -  Správní hranice
 - Kraje
 - i Okresy
 - i ORP
 - i Obce
 - i Katastrální území
 -  Klady mapových listů




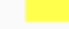
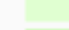
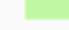


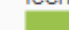




1: 42 309 



Legenda

- Vodní eroze
- i Maximální přípustná Cp
- | | |
|---|-------------------|
|  | do 0,005 (TTP) |
|  | do 0,02 (jetel, v |
|  | do 0,05 (bez šir |
|  | do 0,15 (bez šir |
|  | do 0,20 (bez šir |
|  | do 0,30 (s půdc |
|  | do 0,40 (s půdc |
|  | do 0,60 (s půdc |
|  | do 1,00 (bez on |



Ústřední správní úřady a využití GI – Ministerstvo dopravy



Ministerstvo doprava a IS

Legislativními předpisy, které upravují činnost v oblasti státní informační politiky v rezortu dopravy:

- **Zákon č. 361/2000** Sb., o provozu na pozemních komunikacích (**silniční zákon**), obecně definuje mimo jiné i **povinnost zajišťovat informace o provozu na veřejných komunikacích a evidencích**. Celostátní dopravní informační systém je systém obsahující aktuální informace o situaci v provozu na pozemních komunikacích, které mají vliv na bezpečnost a plynulost provozu na pozemních komunikacích.
- Na základě **prováděcí vyhlášky MD č. 3/2007** Sb. o **celostátním dopravním informačním systému**, zveřejňuje ministerstvo nebo jím pověřená osoba informace způsobem umožňujícím **dálkový přístup**, včetně zveřejnění na Portálu veřejné správy, a pro informační systémy poskytovatelů informací a orgánů veřejné správy také prostřednictvím referenčního datového rozhraní.
- **Usnesením Vlády ČR č. 590/2005** byl zřízen **Jednotný systém dopravních informací** pro Českou republiku.
- Z hlediska **geoinformatiky** v rámci EU jsou na základě Směrnice INSPIRE ve smyslu usnesení 1692/96/EC budovány GIS **Jednotná dopravní vektorová mapa (JDVM)** a **Silniční databanka**.

GIS ve veřejné správě



Organizace podřízené ministerstvu

Organizacemi podřízenými Ministerstvu dopravy jsou:

- Správa Letiště Praha, s. p., (<http://www.prg.aero/>),
- Řízení letového provozu, s.p., (<http://www.rlp.cz/>),
- **Správa železniční dopravní cesty, s.o., (SŽDC)** (<http://www.szdc.cz/>).

Ministerstvem dopravy jsou dohlíženy některé organizační složky státu:

- Úřad pro civilní letectví (ÚCL)(<http://www.caa.cz/>),
- **Státní plavební správa (SPS)** (<http://www.spspraha.cz/>),
- Drážní úřad (<http://www.dupraha.cz/>),
- Drážní inspekce (<http://www.dicr.cz/>),
- Ředitelství vodních cest ČR (ŘVC) (<http://www.rvccr.cz>)

Státními příspěvkovými organizacemi v rezortu dopravy jsou:

- **Ředitelství silnic a dálnic ČR (ŘSD)** ,
- Centrum služeb pro silniční dopravu (CSPSD) (<http://www.cspsd.cz/>).

Ministerstvu dopravy je podřízený také Státní fond dopravní infrastruktury (SFDI) (<http://www.sfdi.cz/>).

Veřejnou výzkumnou institucí v rezortu:

- **Centrum dopravního výzkumu, v.v.i. (CDV).**



Aplikace Jednotný systém dopravních informací

- **Cílem projektu je sjednocení dosud roztříštěného dopravního zpravodajství, tj. integrace dat subjektů, které již provozují vlastní informační systémy, upotřebitelných dat z regionálních informačních center a vybudování informačních systémů subjektů, které vlastní systém dosud neměly.**
- **Subjekty prioritně zapojené do JSDI a informace, které poskytují:**
 - Policie České republiky – dopravní nehody, požár vozidla, překážka provozu, kongesce,
 - Správci komunikací (ŘSD ČR, SÚS s působností na úrovni krajů, Technické správy komunikací ve velkých městech) – sjízdnost komunikací, uzavírky a zvláštní užívání,
 - Silniční správní úřady (Ministerstvo, Krajské úřady, úřady obcí s rozšířenou působností) – uzavírky, zvláštní užívání,
 - Hasičský záchranný sbor České republiky – dopravní nehody, požáry,
 - Český hydrometeorologický ústav – povětrnostní vlivy, počasí,
- ...
- **využití informací z elektronického mýta – např. pro určování hustoty a rychlosti proudu vozidel ve sledovaných lokalitách.**
- **Provozovatel ŘSD.**

GIS ve veřejné správě

Přihlásit

Registrace

<http://www.dopravniinfo.cz>

D Mobilní aplikace

Předpověď počasí

Hustota provozu na D1

Výkon zimní údržby

Počet nehod za 24h

**AKTUÁLNÍ MAPA
DOPRAVNÍ SITUACE**

- [Nehodová místa](#)
- + [Telematické aplikace](#)
- [JSDI](#)
- + [Informační a řídicí centra dopravy](#)
- [Dopravní zpravodajové](#)
- + [RDS-TMC](#)
- + [Servis řidičům](#)
- [Servis médiím a odběratelům](#)
- + [Centrální evidence pozemních komunikací](#)
- + [Doporučené odkazy](#)
- + [Monitoring modernizace dálnice D1](#)

Novinky

Plánovaná odstávka | 23.9.2013

Aktualizace sítě komunikací

Mapa rychlé navigace

Trasa

Oblast / Silnice

?



- nehody
- uzavírky
- překážky v provozu
- práce na silnici

Dopravní situace Moravskosleský kraj

Nehodová místa



Kamery



Stupně provozu



Mapa

Seznam

Schéma



Task



Vygenerovat adresu mapy



Nahlásit událost



RSS

Přehledová mapa

Zobrazováno: oblast - Jihomoravský kraj / dne 2.10.2013

Zobrazit

Itinerář

Datum

2.10.2013

DNES

Trasa

Oblast / Silnice

Zadání oblasti / silnice (fulltext)

Jihomoravský kraj

ZOBRAZIT

ZRUŠIT ZADÁNÍ

Zadání oblasti / silnice (výběr)

kraj

Vyberte název kraje

Jihomoravský kraj

Omezení zobrazení událostí

- Dálnice a rychlostní silnice
- Silnice I. třídy
- Silnice II. třídy
- Silnice III. třídy
- Místní komunikace

Omezení provozu a zákazy

silnice I/54, v katastru obce Veselí nad Moravou, okr. Hodonín

17.09.2013 06:00 - 14.12.2013 22:00

uzavřeno, narušení bezpečnosti

detailní informace - klikněte na ikonu

100 km





Jednotná dopravní vektorová mapa (JDVM)

- **Vznikla v Centru dopravního výzkumu (CDV).**
- **Soustředuje údaje o dopravní infrastruktuře všech druhů dopravy (železniční, silniční, letecké a vnitrozemské vodní), včetně jejich atributů.**
- **Má za cíl odkazovat na garantované, celoplošné a aktualizované informační zdroje využitelné v oblasti dopravy.**
- **JDVM je i zdrojem dat o dopravní infrastruktuře pro celostátní projekty Základní báze geografických dat a Územně technické podklady.**

Aktuality

Jednotná dopravní vektorová mapa

Statistika nehod v mapě

Tematická mapa nehod na síti TEN-T

Tematická mapa intenzit provozu

Přístup pro registrované uživatele

Portály veřejné správy

Užitečné odkazy

Statistika webu

Kontakty

[Rozcestník](#) / [Jednotná dopravní vektorová mapa](#)

Jednotná dopravní vektorová mapa

- [JDVM – centrální mapa](#)
- [Tematické úlohy JDVM](#)
- [Seznam vrstev v JDVM](#)

Na základě usnesení vlády ČR č. 492 ze dne 8. září 1993 byla zpracována Koncepce tvorby Základní báze geografických dat (ZABAGED®), jejíž tvorbou a provozem je pověřen Český úřad zeměměřičký a katastrální. Ministerstvo dopravy ČR bylo v rámci plnění usnesení pověřeno součinností s ČÚZK při poskytování prostorových a popisných údajů o dopravní infrastruktuře silniční, železniční, letecké a vodní dopravy do ZABAGED®.

V souladu s výše popsáním požadavkem byl Ministerstvem dopravy vypsan projekt výzkumu a vývoje S505/330/003: *Zavedení Základní báze geografických dat v dopravě*, který řešilo Dopravní rozvojové středisko, předchůdce CDV v oblasti tvorby a provozu GIS. V rámci zmíněného úkolu byl navržen, ověřen a akceptován informační systém *Jednotná dopravní vektorová mapa (JDVM)* jako nástroj synchronizace, optimalizace, sdílení a publikace dat o dopravní infrastruktuře ve vektorovém formátu.

Jednotná dopravní vektorová mapa obsahuje tematické datové vrstvy týkající se správního členění ČR (správní celky a sčítací obvody, zdroj ČSÚ) data o silniční, železniční, vnitrozemské vodní a letecké dopravě (zdroj jednotliví správci dopravní infrastruktury) a k tomu doplňující informace ze sčítání silničního (zdroj ŘSD) a železničního (zdroj MD) provozu a v neposlední řadě data o nehodách v silničním provozu (zdroj Policie ČR). Dále jsou v JDVM využívána data o územních systémech ekologické stability, přírodních parcích (zdroj CENIA) a záplavových územích a povodních (zdroj Mze).

Tyto vektorizované vrstvy jsou zobrazované přes státní mapová díla Českého úřadu zeměměřičského a katastrálního (ČÚZK).

Do tohoto GIS MD mají prozatím přístup pouze registrovaní uživatelé z řad státní a veřejné správy, škol a výzkumu, projekce a správci dopravní infrastruktury.

Veřejnosti přístupné jsou aplikace „Statistické vyhodnocení nehod v mapě“ a „Statistické vyhodnocení nehodovosti v silničním provozu ve vybrané lokalitě“, ve kterých jsou obsažena prostorová data o nehodách v silničním provozu od 1.1.2007 aktualizovaná ve spolupráci s Policií ČR s měsíční periodicitou.

REGISTROVANÍ UŽIVATELÉ JEDNOTNÉ DOPRAVNÍ VEKTOROVÉ MAPY

Od počátku provozu Portálu Jednotné dopravní vektorové mapy se zaregistrovalo **402** uživatelů z řad státní a veřejné správy, škol a výzkumu, projekčních ateliérů a správců dopravní infrastruktury k rutinnímu využívání tohoto systému.

ŘSD - mapy a WMS

- **Mapy ke stažení – ČR, kraje, okresy, rychlostní komunikace, dálnice.**
- **Webová mapová aplikace**
- **WMS služba Ředitelství silnic a dálnic ČR - WMS1**
 - Obsahuje vybrané atributy vrstev dálnice, rychlostní silnice, silnice I.třídy, silnice II.třídy, silnice III.třídy, uzlové body uzlového lokalizačního systému z území ČR.
- **WMS služba Ředitelství silnic a dálnic ČR - WMS2**
 - Obsahuje vybrané atributy vrstev mosty, podjezdy, železniční přejezdy, tunely, brody, kilometráž silnic I. - III. třídy, kilometrovníky dálnic a rychlostních silnic, sčítání dopravy 2010 z území ČR.

Hledejte na webu

Úvodní strana

Organizace ŘSD

Silniční a dálniční síť

Stavíme pro vás

Údržba komunikací

Foto a video

Mapy

→ Soubor map - Česko

→ Soubor map - kraje

→ Soubor map - okresy

→ Soubor map - Dálnice

→ Soubor map - Rychl. silnice

→ Webová mapová aplikace

→ WMS služby

Technické předpisy

Dopravní informace

Informační servis

[Kontakty](#)

Mapa stránek

Novinky na váš email

Mohlo by vás zajímat

www.dopravninfo.cz

www.silnice.info

www.mytoc.cz

Přidat k oblíbeným

www.rsd.cz/Kontakty



Mapy

Mapy

Mapy plánované výstavby



Mapy aktuální a plánované výstavby silniční infrastruktury v České republice a v krajích.

Soubor map - Česko



Ukázky map silniční sítě v rozsahu celé České republiky

Soubor map - kraje



Mapy silniční sítě všech třinácti krajů České republiky

Soubor map - okresy



Ukázky map silniční sítě v rozsahu okresu

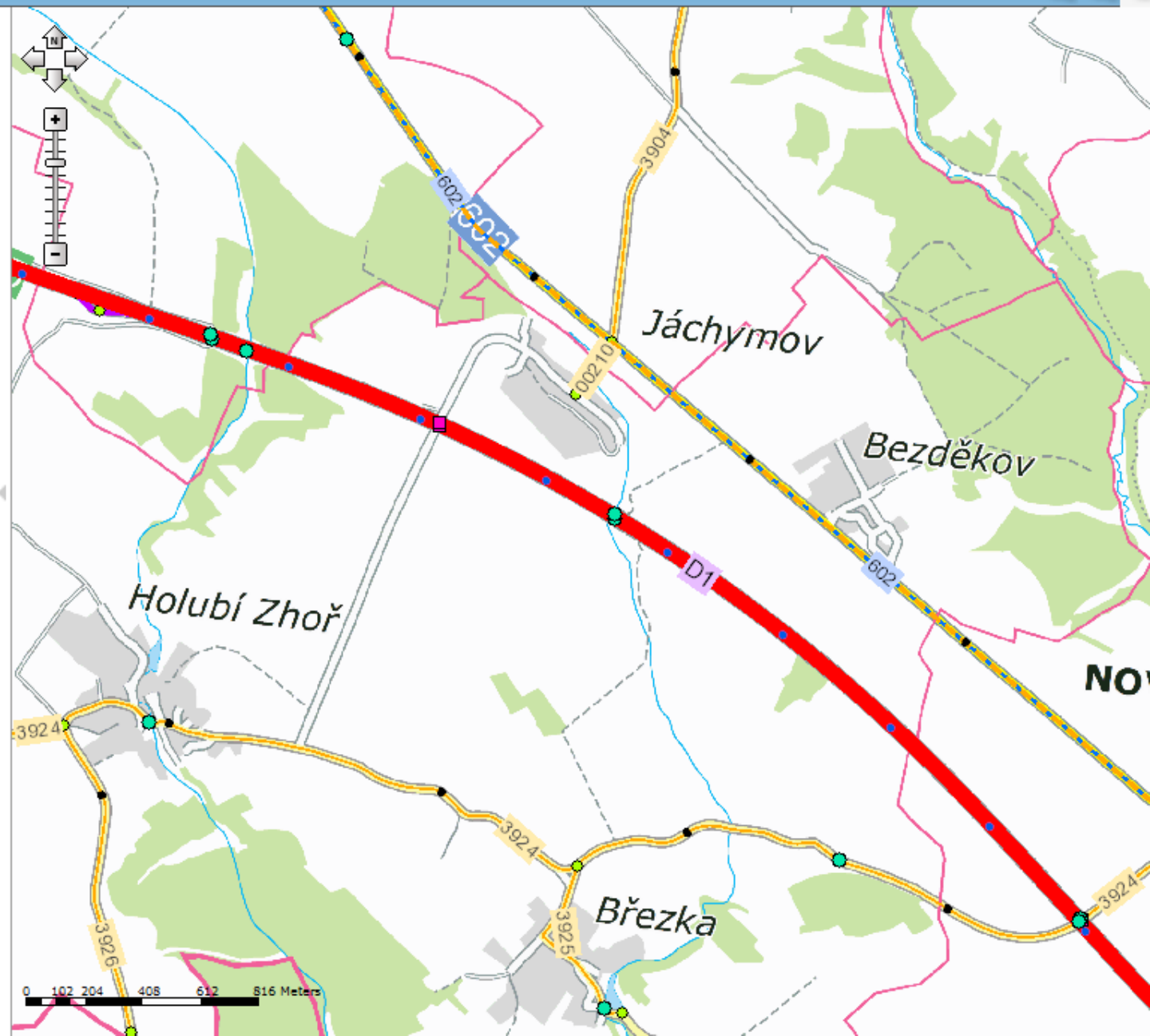
Mapy

- Soubor map - Česko
- Soubor map - kraje
- Soubor map - okresy
- Soubor map - Dálnice
- Soubor map - Rychl. silnice
- Webová mapová aplikace
- WMS služby

Results

Map Contents

- geoportal_rsdcr
 - km
 - objekty
 - mosty
 - mosty - popis
 - podjezdy
 - podjezdy - popis
 - železniční přejezdy
 - železniční přejezdy - popis
 - tunely
 - tunely - popis
 - brod
 - brod - popis
 - sčítání dopravy 2010
 - 0
 - 1 - 500
 - 501 - 1000
 - 1001 - 3000
 - 3001 - 5000
 - 5001 - 7000
 - 7001 - 10000
 - 10001 - 15000
 - 15001 - 25000
 - 25001 - 40000
 - 40001 - 60000
 - 60001 - 99999



Ústřední správní úřady a využití GI – Ministerstvo pro místní rozvoj



Ministerstvo pro místní rozvoj

Objemem svých pravomocí, kompetencí a odpovědností za správu finančních prostředků hraje ve státní správě významnou roli.

Ministerstvo bylo zřízeno pro státní správu oblastí:

- regionální politiky včetně regionální podpory podnikání
- politiky bydlení
- rozvoje domovního a bytového fondu
- nájmu bytů a nebytových prostor
- územního plánování
- stavebního řádu
- investiční politiky
- cestovního ruchu

Zajišťuje činnosti spojené s procesem zapojování územních samosprávných celků do evropských regionálních struktur.

GIS ve veřejné správě

Legislativa

- **Zákon č. 183/2006** Sb., o územním plánování a stavebním řádu (**stavební zákon**). Geoaspekty- definování **územně analytických podkladů**, které mají poskytovatelé poskytovat **zdarma a v digitální formě**. Aktualizace a mapové podklady.
- **Zákon č. 186/2006** Sb., o **změně některých zákonů souvisejících s přijetím stavebního zákona a zákona o vyvlastnění**. Geoaspekty - změna zákona o **státní památkové péči**, podle které může kraj vydat v dohodě s ministerstvem kultury plán území s **archeologickými nálezy** v kraji nebo ve vymezené části kraje, ve kterém se vyznačí území, na nichž se vyskytují nebo se mohou odůvodněně vyskytovat archeologické nálezy. Plán v **digitální** podobě.
- **Vyhláška MMR č. 500/2006** Sb., o **územně analytických podkladech**, územně plánovací dokumentaci a o způsobu evidence územně plánovací činnosti..

Organizace

- **Centrum pro regionální rozvoj ČR (CRR ČR)**
– <http://www.crr.cz/>
- **Ústav územního rozvoje (ÚÚR)** –
<http://www.uur.cz/>
- **Česká centrála cestovního ruchu** –
<http://www.czechtourism.cz/>



Aplikace - Informační systémy Centra pro regionální rozvoj ČR

- **Postupně vyvinulo vzájemně propojený systém prezentačních úrovní – Integrovaný regionální informační systém (IRIS), Regionální informační servisy (RIS) a mapový server.**
- **Cílem celé soustavy je shromáždit a provázat různorodé datové zdroje informující o České republice a jednotlivých regionech, a zpřístupnit jejich výstupy zejména ústředním orgánům**



Novinky

Kalendář akcí

Tiskové zprávy

Publikace

Partnerství

Odkazy

Úvodní slovo Mgr. Markéty Reedové



Vážení čtenáři,

věřím tomu, že státní organizace mohou fungovat efektivně a odvádět velmi kvalitní služby pro zákazníky.



Kontakty



Novinky

25.9.2013

Úspěšná obchodní jednání při veletrhu ForArch

V polovině září se na letňanském výstavišti konal již 24. ročník mezinárodního stavebního veletrhu ForArch. V rámci veletrhu se uskutečnilo téměř šedesát obchodních setkání českých a německých firem. Akci uspořádali členové sítě Enterprise Europe Network – Centrum pro regionální rozvoj ČR a Handwerkskammer Dresden.

19.9.2013

Výroční konference programu IOP

Řídící orgán programu IOP zve všechny zájemce na výroční konferenci IOP, která se koná ve čtvrtek 10. října na zámku v Jindřichově Hradci. Konference zhodnotí dosavadní zkušenosti a dobrou praxi z přípravy a realizace projektů, podpořených z prostředků Evropské unie v Integrovaném operačním programu, součástí programu jsou také informace o přípravě nástupnického Integrovaného regionálního operačního programu 2014–2020.

5.9.2013

klíčové slovo [Vyhledat](#)

obec [Vyhledat](#)

KRAJSKÉ RIS

TURISTICKÉ RIS

VYHLEDÁVAČE

DOTACE

MAPY KE STAŽENÍ

[STŘEDOČESKÝ KRAJ](#) | [JIHOČESKÝ KRAJ](#) | [PLZEŇSKÝ KRAJ](#) | [KARLOVARSKÝ KRAJ](#) | [ÚSTECKÝ KRAJ](#) | [LIBERECKÝ KRAJ](#) | [KRÁLOVÉHRADECKÝ KRAJ](#)
[PARDUBICKÝ KRAJ](#) | [KRAJ VYSOČINA](#) | [JIHOMORAVSKÝ KRAJ](#) | [OLOMOUCKÝ KRAJ](#) | [ZLÍNSKÝ KRAJ](#) | [MORAVSKOSLEZSKÝ KRAJ](#)

Vítáme Vás na stránkách **Regionálního informačního servisu (RIS)**, který spravuje Centrum pro regionální rozvoj ČR.

Na našich stránkách naleznete informace z oblasti krajů, okresů, obcí s rozšířenou působností i obcí. Systém je zaměřen zejména na hospodářské, sociální a životní prostředí, administrativní členění, veřejnou správu i samosprávu, dotace apod.

Projekty EU

Kompletní databáze a aktuální podrobnosti o zrealizovaných a právě probíhajících projektech. V databázi je **55 630** projektů ze všech operačních programů současného i obou minulých programových období.

[Použijte náš vyhledávač](#)



Mapy ke stažení

Speciální analytické mapy, kartogramy, postery a jiné grafické podklady.

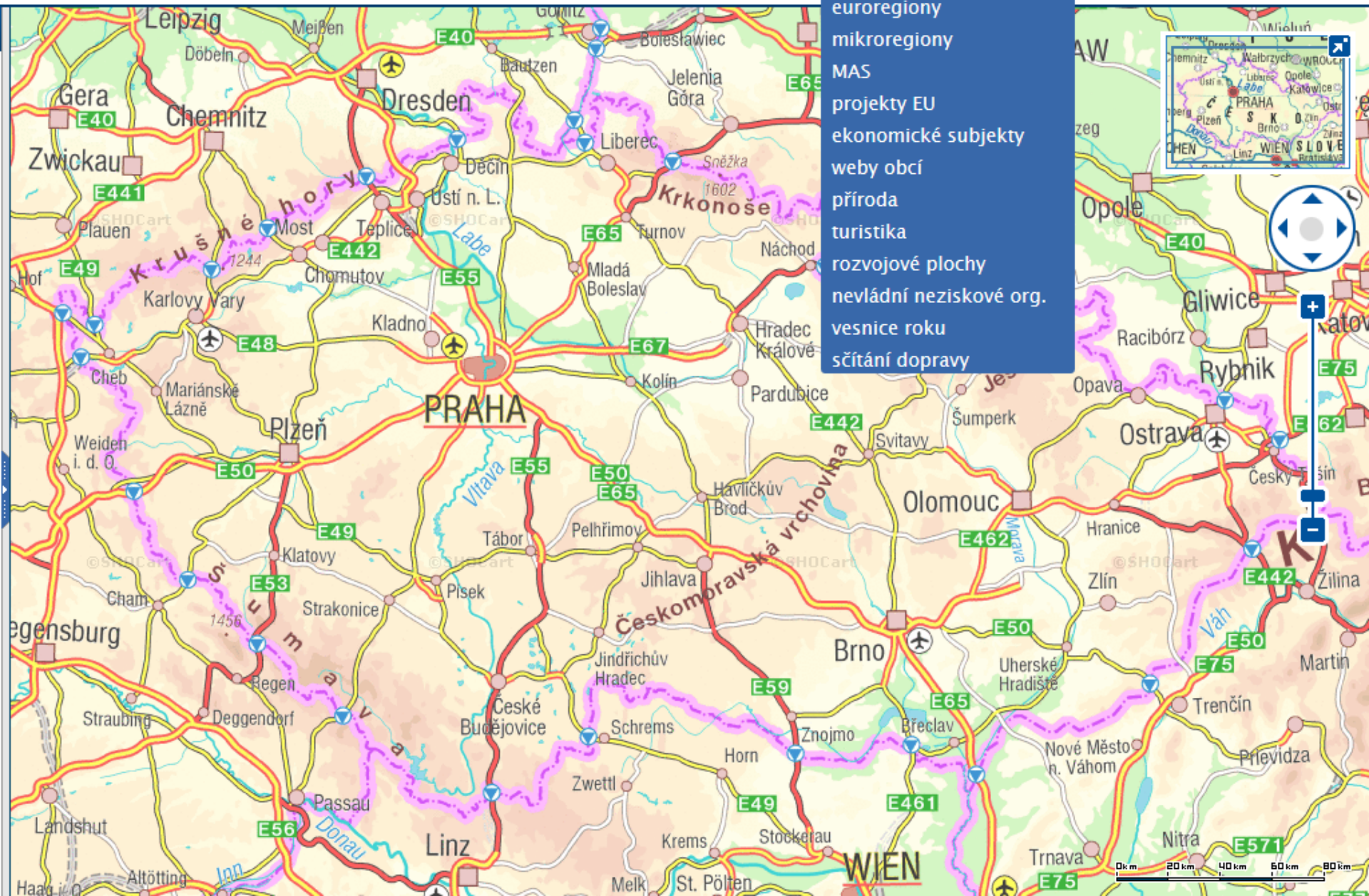
Mapový server

Pohled na zájmové území z různých aspektů regionálního rozvoje.

informace rychle a jednoduše!

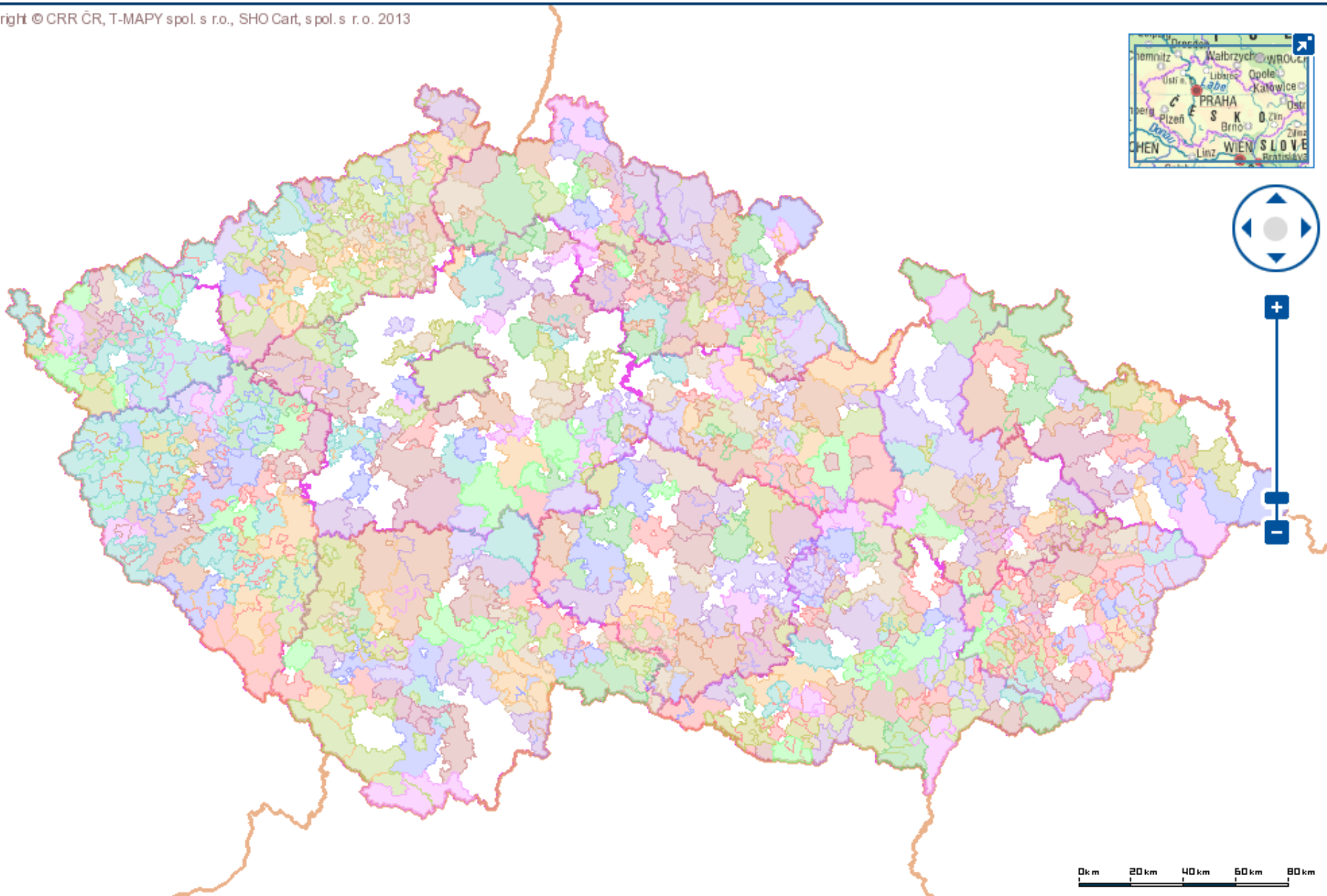
start.risy.cz

Zjeddušené hledání a přístup



- obecná mapa
- administrativní členění
- euroregiony
- mikroregiony
- MAS
- projekty EU
- ekonomické subjekty
- weby obcí
- příroda
- turistika
- rozvojové plochy
- nevládní neziskové org.
- vesnice roku
- sčítání dopravy







ÚÚR - Evidence územně plánovací činnosti v ČR

- Evidence územně plánovací činnosti je prováděna na základě § 162 zákona č. 183/2006 Sb., o územním plánování a stavebním řádu. Každý výstavbový projekt vzniká na základě územně plánovací dokumentace (ÚPD) a územně plánovacích podkladů (ÚPP).
- Webová aplikace Evidence územně plánovací činnosti má dvě části podle:
 - obcí (iLAS);
 - krajů (iKAS).
- Evidence územně plánovací činnosti – mapový server je rozšiřující aplikací provázanou s aplikacemi iLAS a iKAS.



MINISTERSTVO
PRO MÍSTNÍ
ROZVOJ ČR

Ústav územního rozvoje

INSTITUTE FOR SPATIAL DEVELOPMENT
INSTITUT FÜR RAUMENTWICKLUNG



Územní plánování
a stavební řád



Bytová politika
a regenerace sídel



Cestovní ruch



Regionální politika



Publikační činnost
a knihovna



Mezinárodní
spolupráce



Stanoviska
a metodiky



Ústav územního
rozvoje

Vyhledat



[HOME >](#)

Nepřehlédněte

- Konzultační středisko ke stavebnímu právu
- Politika územního rozvoje
- Stanoviska a metodiky
- ESPON
- HABITAT

Portály spravované ÚÚR

- Portál územního plánování
- Slovník územního rozvoje
- 1000 otázek ke stavebnímu

Aktuality

2. 9. 2013

Limity využití území - internetová prezentace - provedena aktualizace limitů ke dni 30. 6. 2013, aktualizace webové stránky ke dni 30. 8. 2013.

[Více informací](#)

4. 6. 2013

Byla zveřejněna internetová publikace **Vybrané údaje o bydlení 2012** - v české a anglické verzi.

[Více informací](#)



O Ústavu územního rozvoje

Ústav územního rozvoje byl založen v roce 1994. Je organizační složkou státu (dříve rozpočtovou organizací) zřízenou Ministerstvem pro místní rozvoj ČR

Partnerské weby

- Centrum pro regionální rozvoj České republiky
- Česká centrála cestovního ruchu – CzechTourism
- Fondy Evropské unie
- Státní fond rozvoje bydlení
- Udržitelný rozvoj

Kontakt

Ústav územního rozvoje
Jakubské náměstí 3
658 34 Brno



Územní plánování a stavební řád



Bytová politika a regenerace sídel



Cestovní ruch



Regionální politika



Publikační činnost a knihovna



Mezinárodní spolupráce



Stanoviska a metodiky



Ústav územního rozvoje

Vyhledat >

HOME > [Územní plánování a stavební řád](#) > [Územní plánování](#) > [Evidence územně plánovací činnosti](#) > [On-line systém evidence - iLAS a iKAS](#)

Územní plánování a stavební řád

EVIDENCE ÚZEMNĚ PLÁNOVACÍ ČINNOSTI V ČR

• [On-line systém evidence - iLAS a iKAS](#)

• [Metodika evidence](#)

• [ROČENKA 2012](#)

• [ROČENKA 2011](#)

• [ROČENKA 2010](#)

• [ROČENKA 2009](#)

• [ROČENKA 2008](#)

• [ROČENKA 2007](#)

• [ROČENKA 2006](#)

• [ROČENKA 2005](#)

• [ROČENKA 2003](#)

• [ROČENKA 2001](#)

• [SEZNAM PROJEKTANTŮ](#)

Lokální aktualizací systém - iLAS

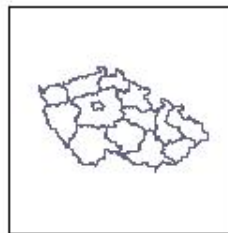


[Evidence územně plánovací činnosti obcí](#)

[<<< HLEDÁNÍ ÚPD a ÚPP >>>](#)

[<<< HLEDÁNÍ ZASTAVITELNÝCH PLOCH >>>](#)

MAPA



[Evidence územně plánovací činnosti mapový server](#)

Krajský aktualizací systém - iKAS



[Evidence územně plánovací činnosti krajů](#)

[<<< HLEDÁNÍ ÚPD a ÚPP >>>](#)

[Evidence územně plánovací činnosti krajů – starší verze iKAS](#)

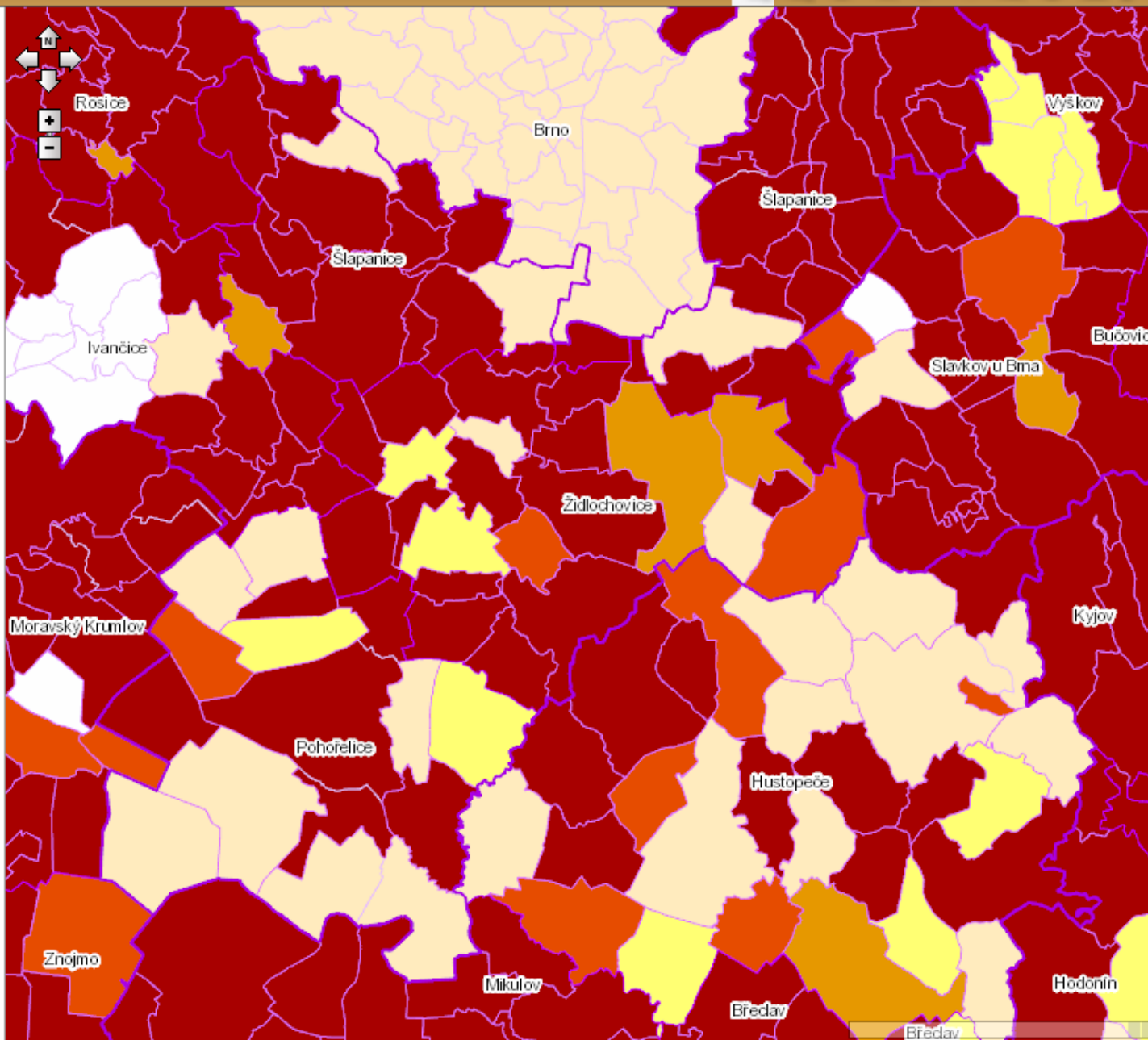
Najdi obec | Najdi ORP



Results

Map Contents

- Evidence-vrstvy
 - kraj
 - okres
 - obec s rozšířenou působností
 - obec
 - katastrální území
 - Schválená ÚPD obcí
 - Schválená ÚPD krajů
 - Stav ÚPD a vybraných ÚPP obcí
 - ÚPD schválená
 - ÚPD návrh
 - ÚPD koncept
 - ÚPD zadání
 - ÚPD zahájení
 - ÚPP aktuální
 - Stav ÚPD a vybraných ÚPP krajů
 - ÚPD schválená
 - ÚPD návrh
 - ÚPD koncept
 - ÚPD zadání
 - ÚPD zahájení
 - ÚPP aktuální



Zadání cvičení III.

- **Prezentujete hlavní důvody vzniku aplikace LPIS, její funkcionalitu, použitou technologii, uživatelské rozhraní, použitá a dostupná data a jejich kartografickou vizualizaci. Využijte dokumentů „ Případová studie LPIS“ a „Uživatelská příručka LPIS“.**
- **15 – 20 minut + diskuze.**
- **Vedení – Doležel, Tomáš; Dujka, Jiří; Dvořák, Štěpán; Fajkoš, Jiří; Geherová, Lucie; Grochol, David; Harciník, Tibor; Havlíčková, Jana.**