

# Evolve a determinace pohlaví

Foto: Matej Dolinay



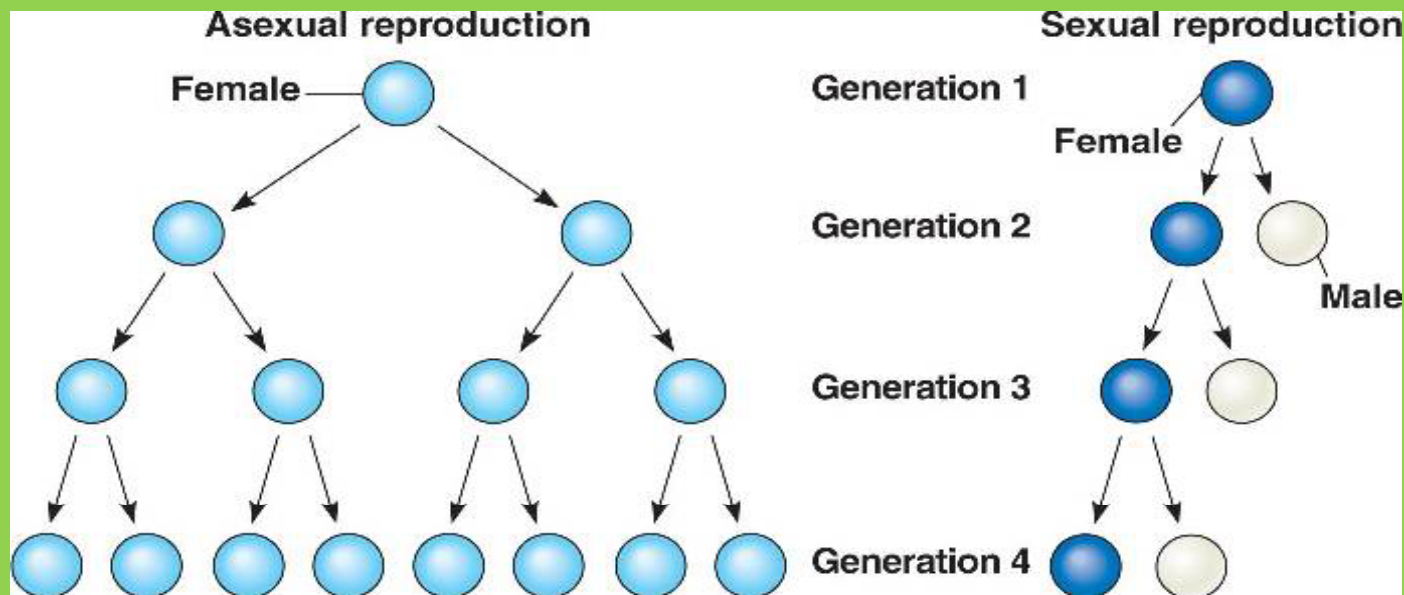
Matej Dolinay

# Sexuální vs. asexuální rozmnožování

Sexuální: syngamie

Nepohlavní: bez syngamie

1. Partenogeneze
2. Adventivní embryonie
3. Vegetativní reprodukce



# Partenogeneze

## Vývoj z neoplozeného vajíčka

1. **Apomixie:** Meióza je potlačena, jedinci vznikají mitoticky a jsou geneticky identičtí s rodičem.
2. **Automixie:** Meióza je zachována a diploidie vzniká fúzí dvou haploidních gamet, nebo dvou jader vzniklých mitózou z haploidního jádra vajíčka. Nový jedinec zpravidla více homozygotní než rodič.
3. **Endomitóza:** Před meiózou vzniká chromozomální replikací tetraploidní buňka a z ní meiózou diploidní gamety. Jedinci jsou geneticky identičtí s rodičem.



# Adventivní embryonie

Nový jedinec se vyvíjí z jedné somatické buňky.

## Vegetativní reprodukce

Jde o vývoj nového jedince ze skupiny somatických buněk.



# Anizogamie vs. izogamie

## Gonochorismus vs. hermafroditismus

Hermafroditismus simultánní a  
sekvenciální: protogynie a  
protandrie



# Je sexualita výhodná?



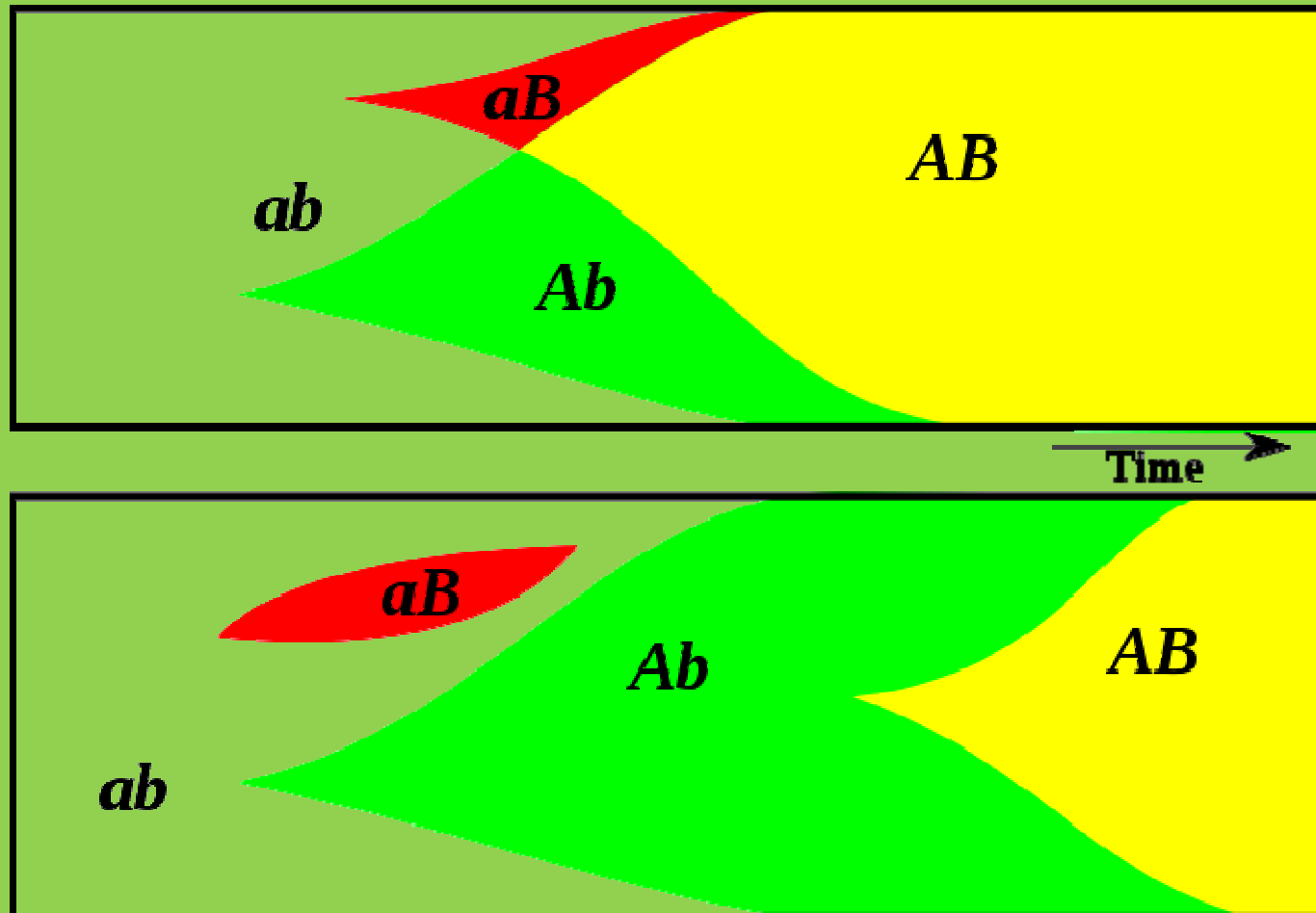
Foto: Matej Dolinay

# Výhody nepohlavního rozmnožování

1. téměř všichni jedinci se mohou rozmnožovat
2. na kolonizaci nového území stačí pouze jeden jedinec
3. ušetří se zdroje na meiózu a syngamii
4. ušetří se zdroje na namlouvání a páření
5. nevznikají maladaptivní znaky vlivem intraspecifické kompetice o druhé pohlaví
6. na potomstvo se předává 100 % genů a tím také výhodný genotyp

Dvojnásobné náklady na pohlaví (Doncaster et al. 2000, Butlin 2002, Ridley 2004).

1. šíření výhodných alel
2. odstraňování škodlivých alel





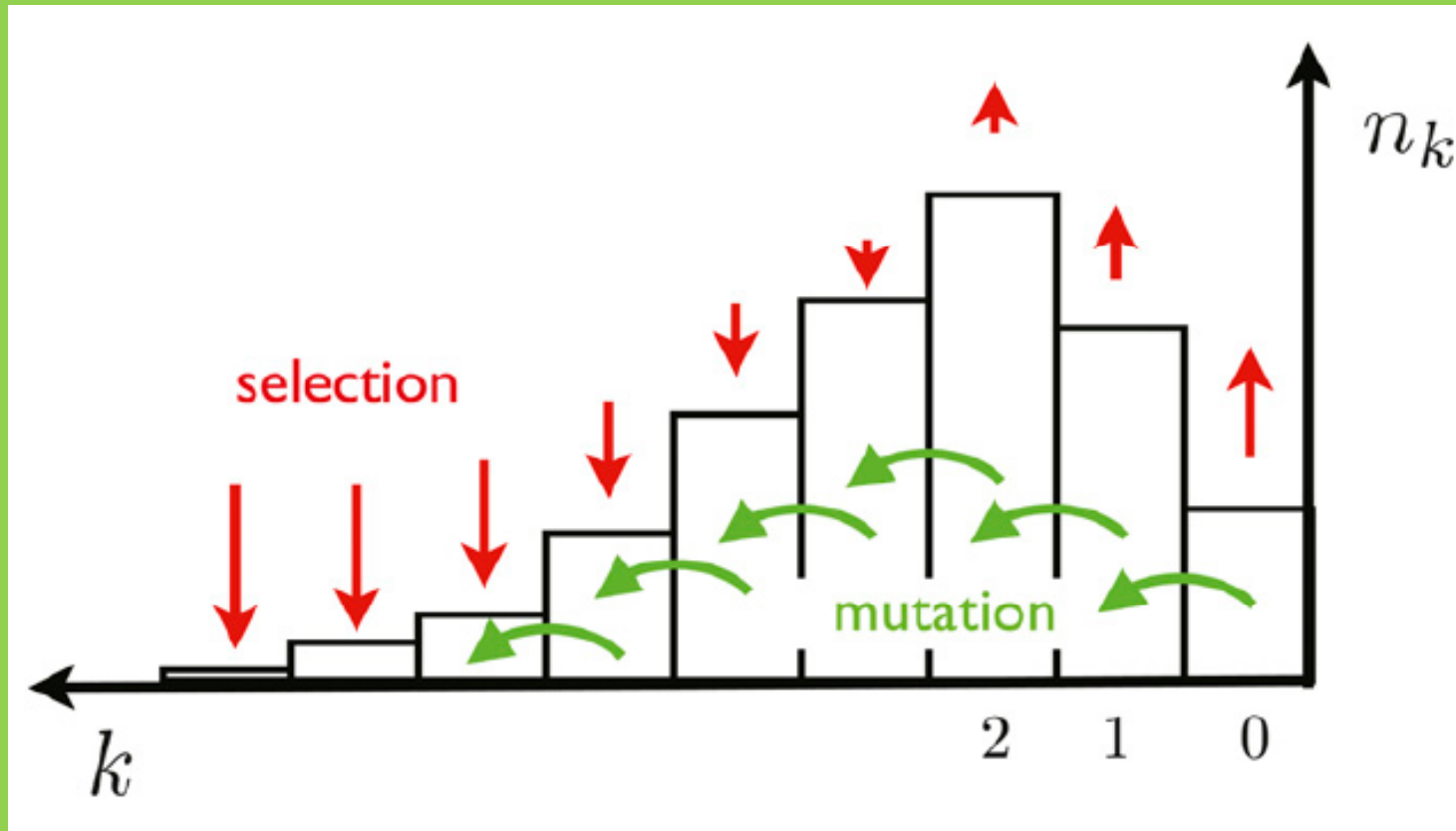
# Hypotéza červené královny (Hamilton 1990)



"The Red Queen has to run faster and faster in order to keep still where she is. That is exactly what you all are doing!"

# Mullerova rohatka

Sex jako ochrana před hromaděním škodlivých mutací



# Distribuce asexuality fylogeneticky roztržštěná

Foto: Matej Dolinay



# Determinace pohlaví

## 1. Enviromentální determinace

a) Sociální vlivy



b) Teplota inkubace



Foto: Matej Dolinay

# Determinace pohlaví

## 2. Genetická (genotypová) determinace

### a) Haplodiploidie

**Arrhenotokie:** Z oplozených (diploidních) vajíček se vyvíjí samice, z neoplozených haploidní samci

**Pseudoarrhenotokie:** Z oplozených vajíček líhnou obě pohlaví, ale samci se stávají haploidními po inaktivaci nebo eliminaci otcovské sady chromozomu matkou

### b) Diplodiploidie

Zahrnuje chromozomální determinaci pohlaví podle získaného pohlavního chromozomu: více systémů

# System XY

XY



Foto: Matej Dolinay

XX



Foto: Matej Dolinay

# System ZW

ZZ



Foto: Matej Dolinay

ZW



Foto: Matej Dolinay

Děkuji za pozornost!



Foto: Matej Dolinay