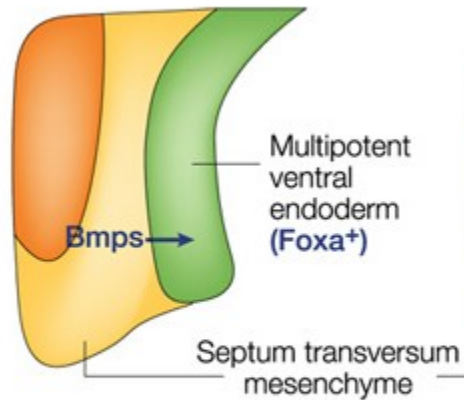


Játra, pankreas, plíce celé embryo

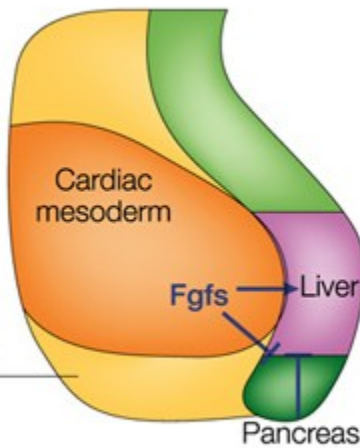


Vývoj jater

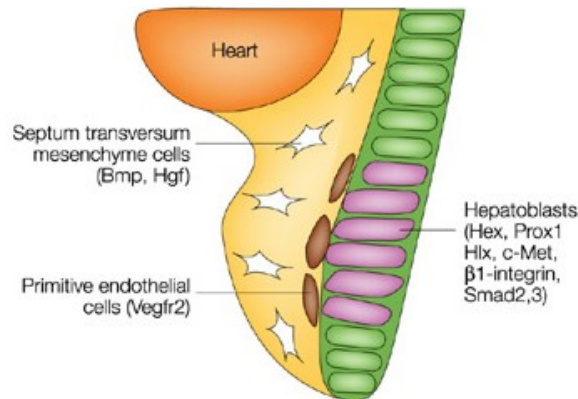
a Competence
2-6-somite stage



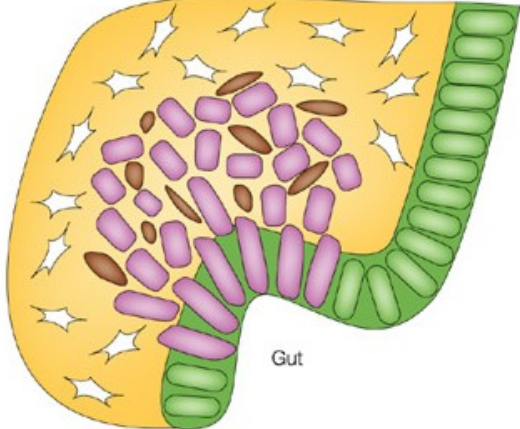
b Specification
7-8-somite stage



a Post-specification
11-13-somite stage

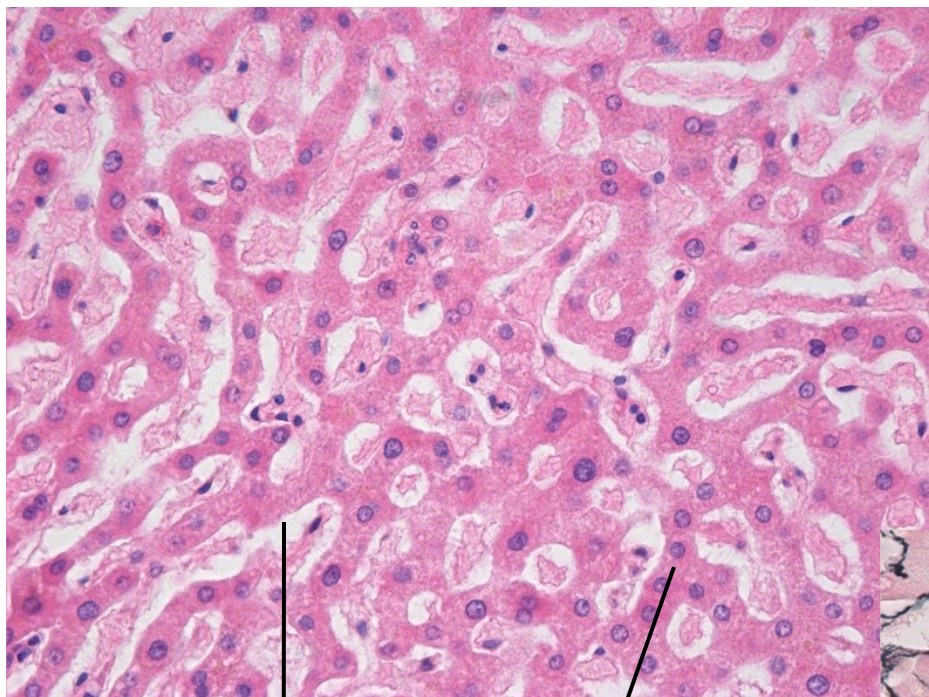


b Liver-bud stage
18-25-somite stage



Játra

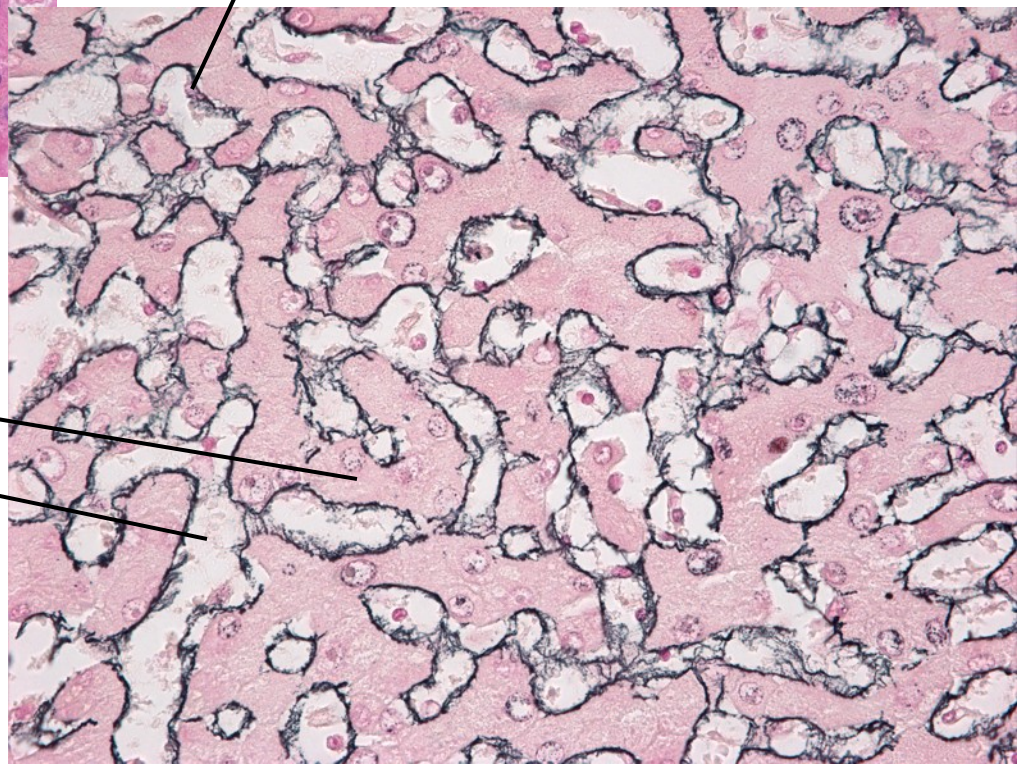
Magn. x40



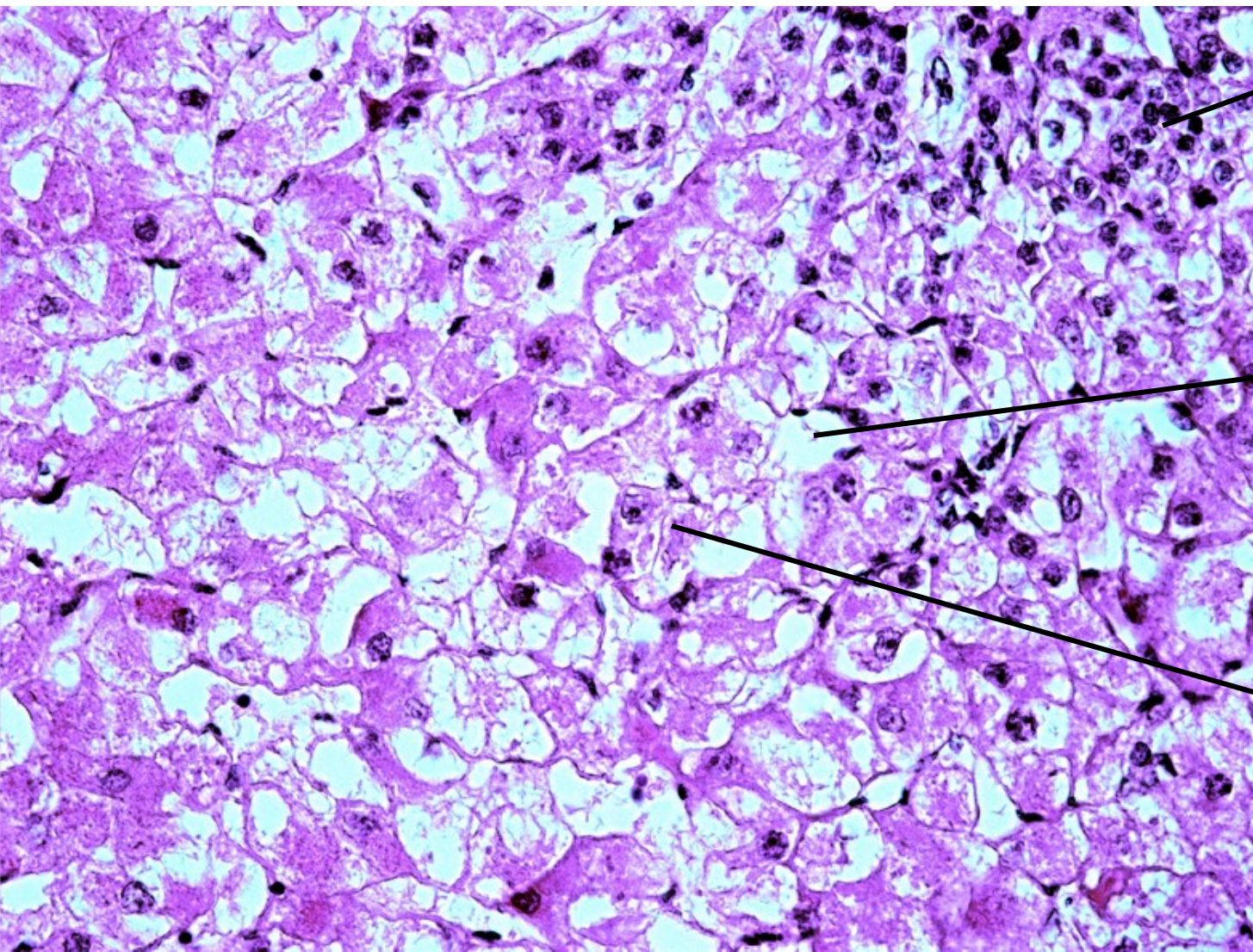
**Gomori barvení -
Retikulární vlákna
(kolagen typ III, síť tvořící
základ měkkých tkání)**

Sinusoid

Hepatocyty



Embryonální játra 14. t



Hematopoéza
do 9. měsíce iuv

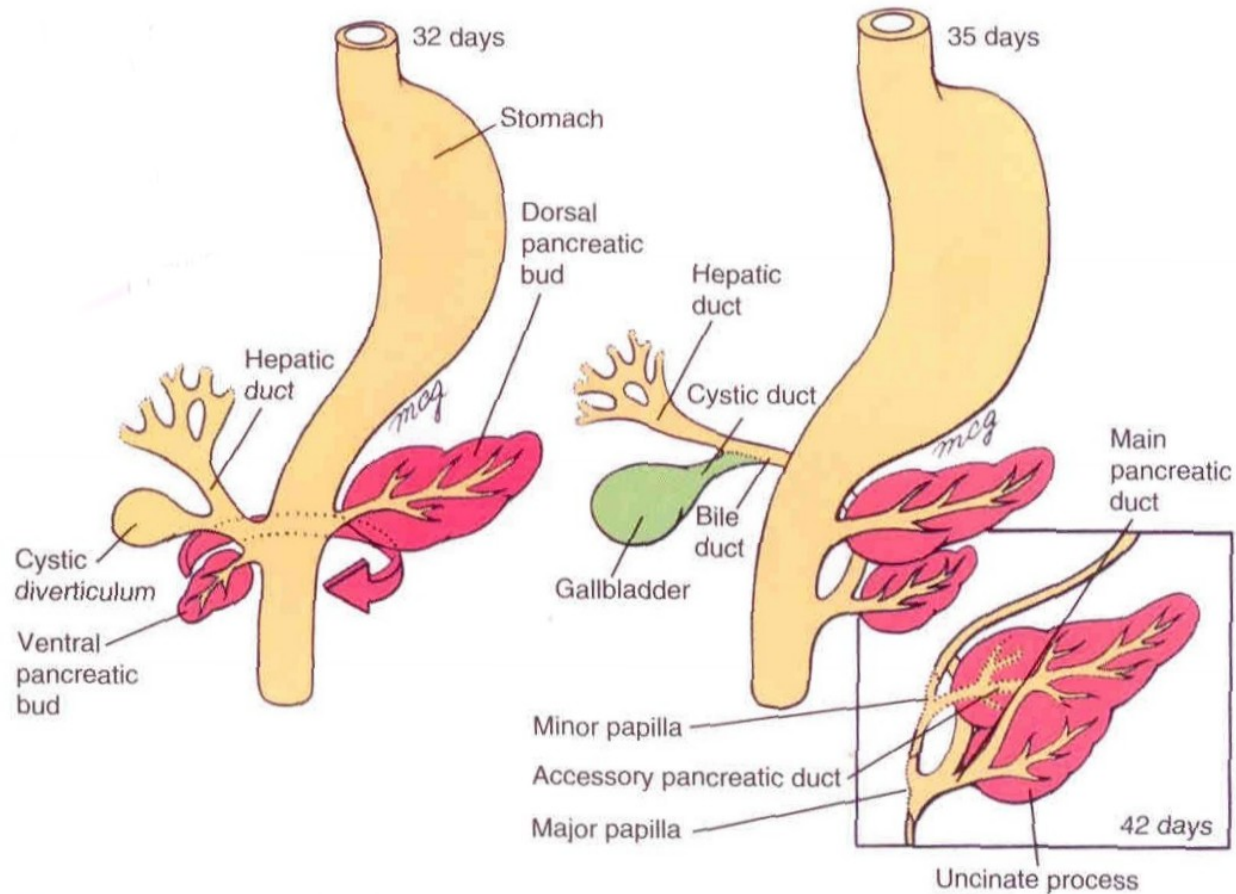
Sinusoid

Hepatocyty

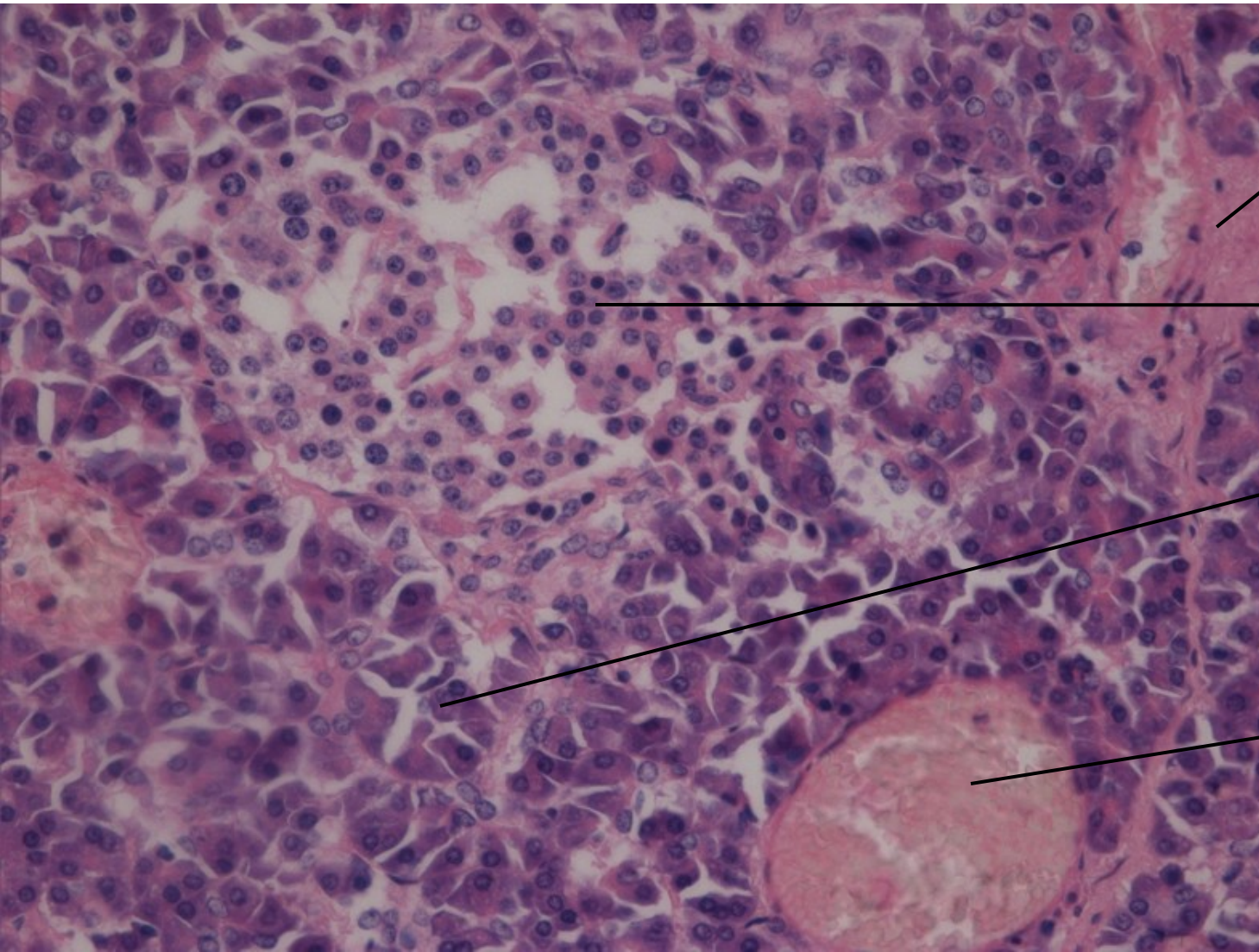
Magn. x40

Vývoj pankreatu

1. Otočení ventrálního základu – hlava pankreatu
2. Přiložení k dorzálnímu základu – ocas pankreatu
3. Splynutí vývodů



Pankreas



Vazivo

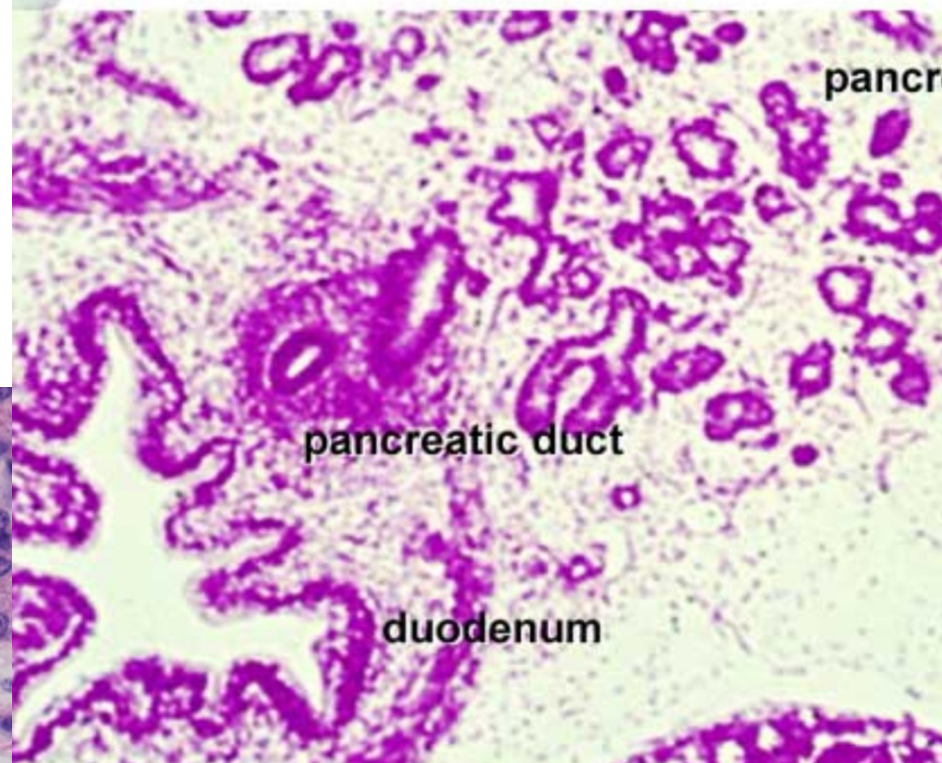
Langerhans.
ostrůvky

Exokrinní žláza

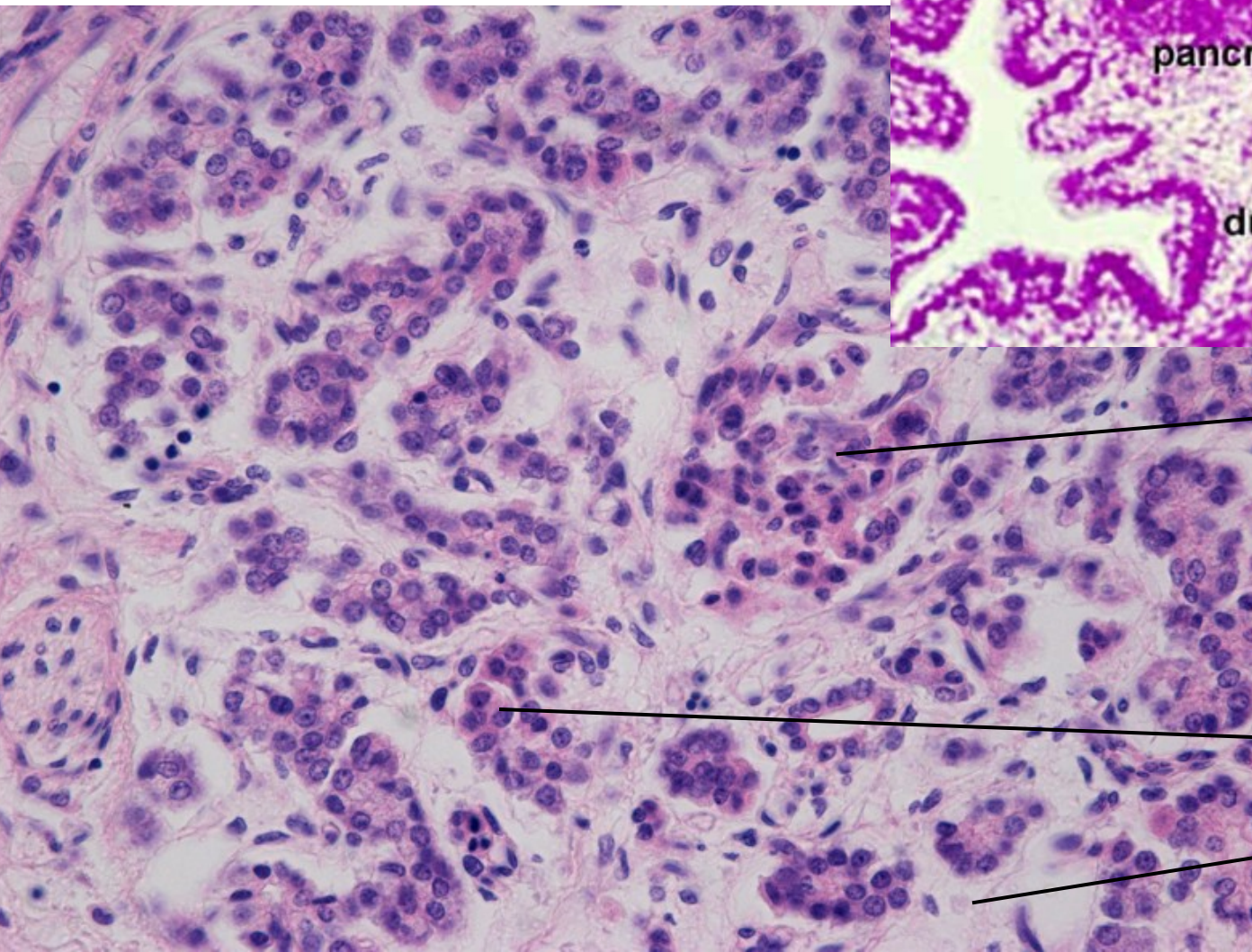
Céva

Magn. x40

Embryonální pankreas 8. t



Embryonální pankreas 22. t



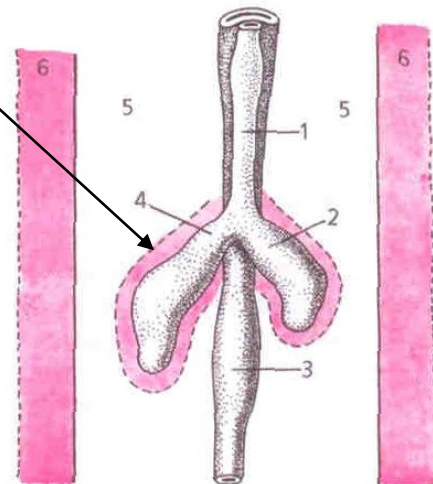
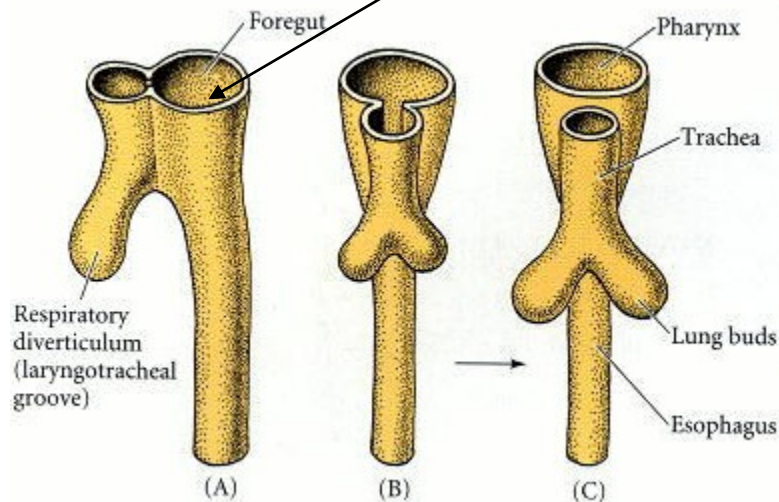
Langer.ostrůvek
od 8. týdne iuv

Tubulus/acinus

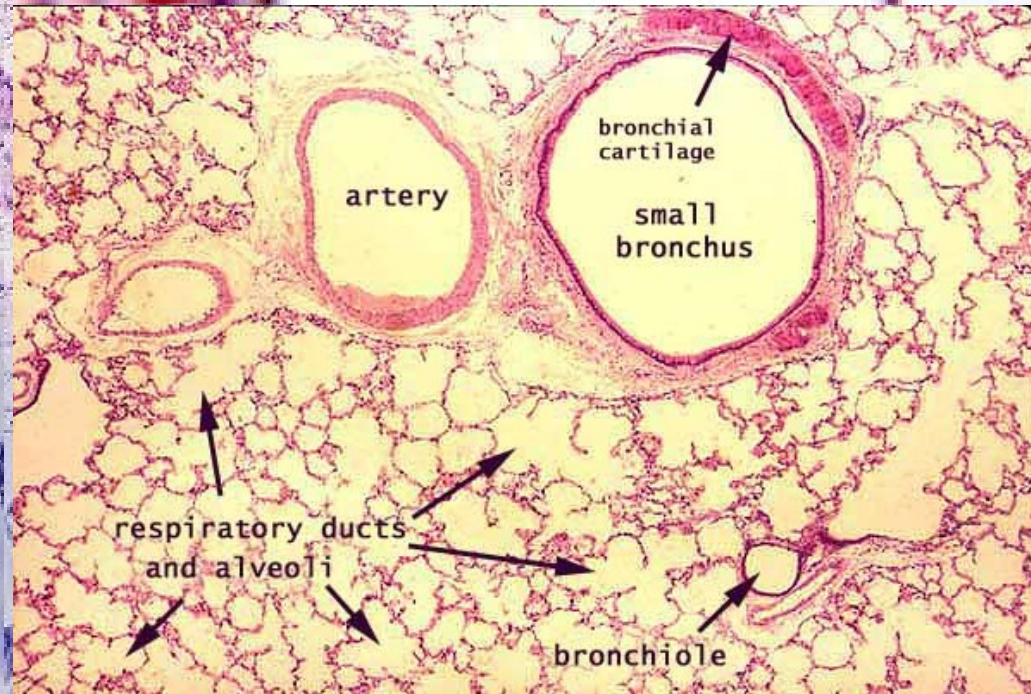
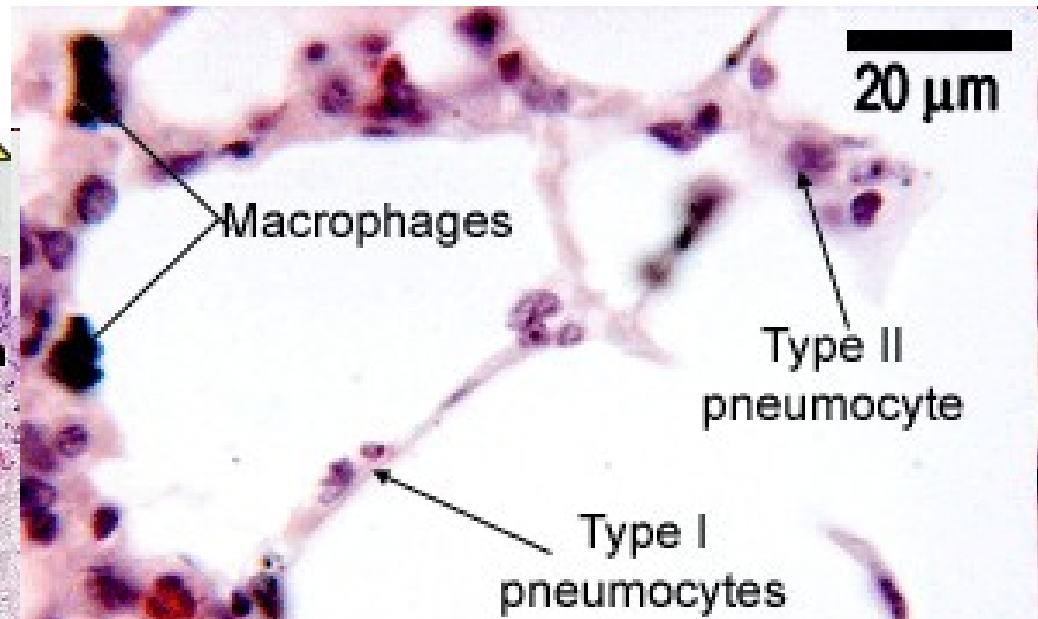
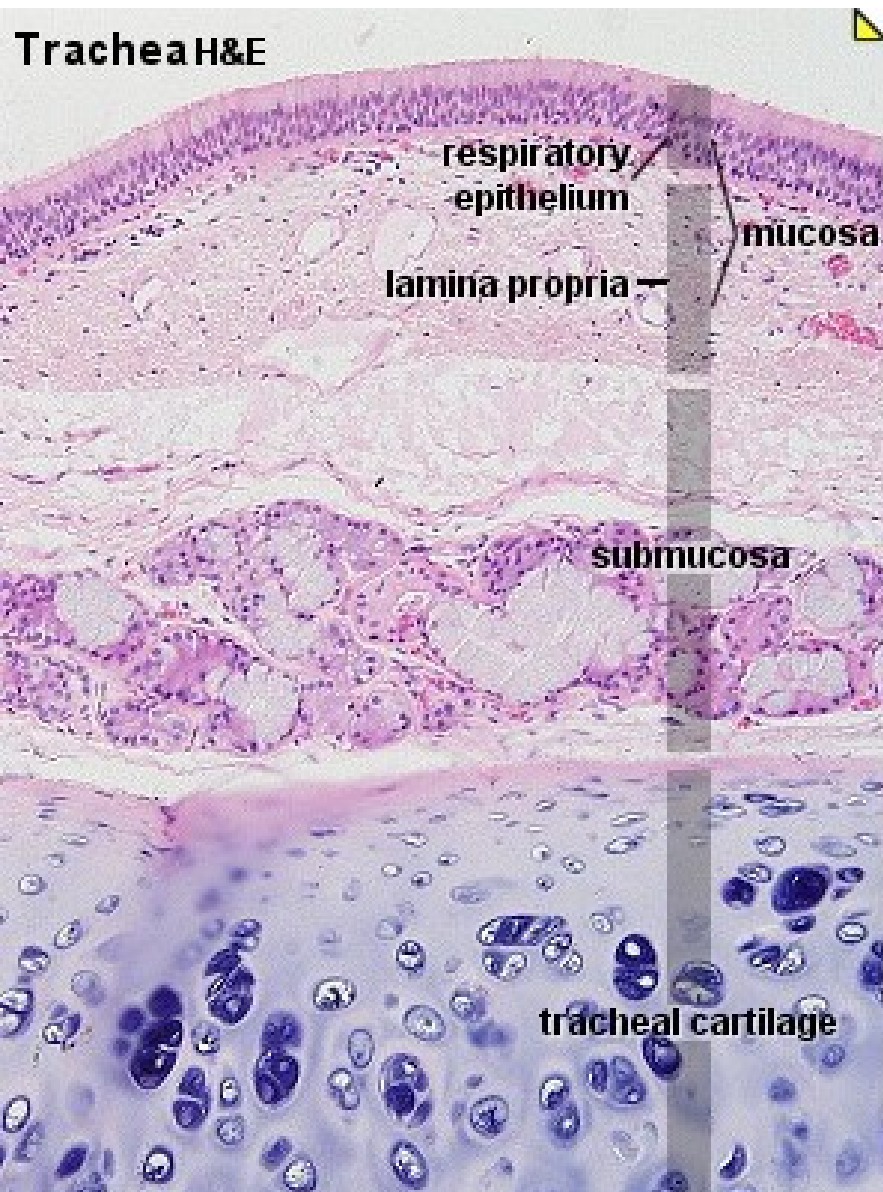
Mezenchym
Magn. x40

Vývoj plic

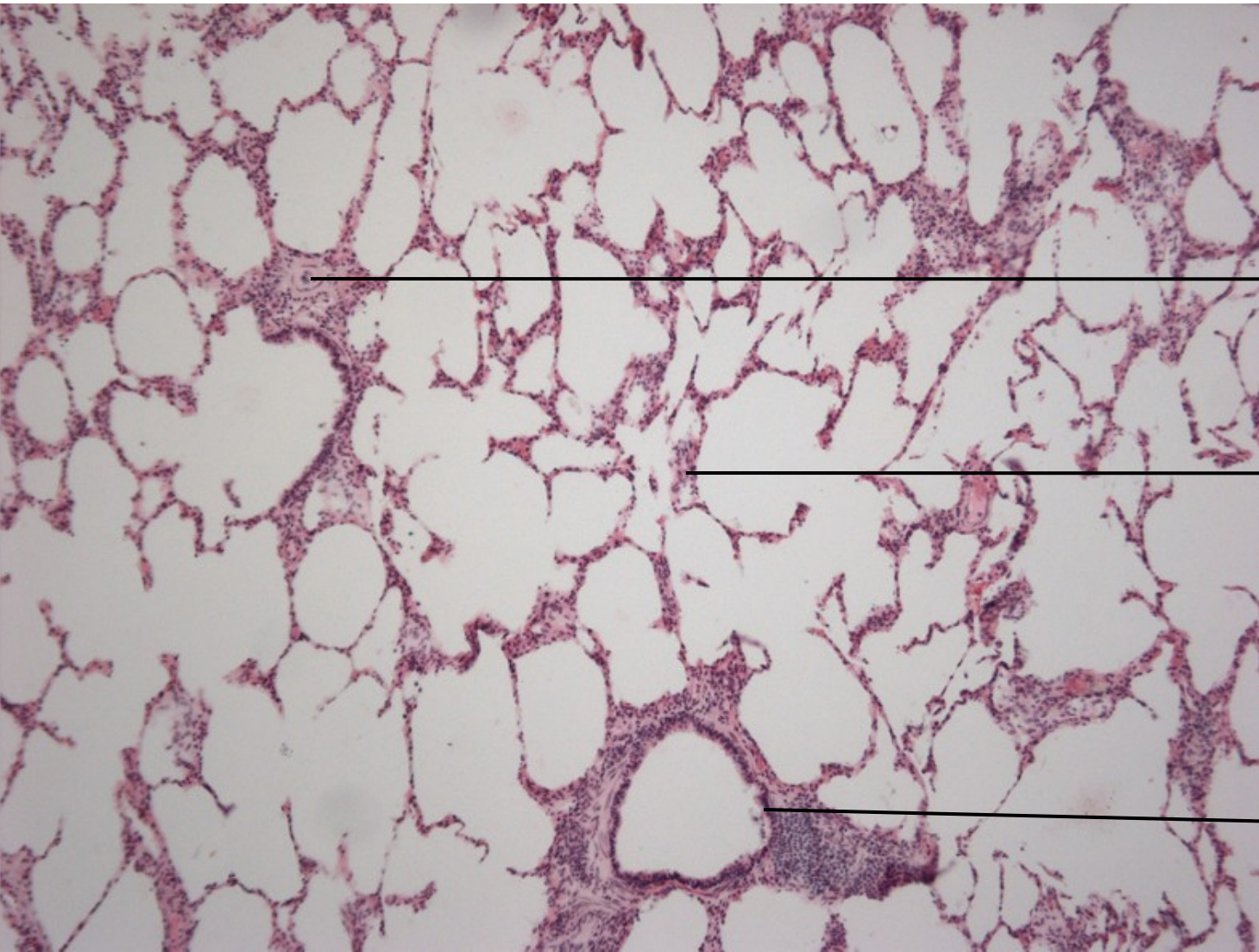
- vychlípují se z ventrální části předního střeva (**endoderm**)
 - D9.5 u myši a W4-5 u člověka
 - rostou a vyklenují se do obou pleurálních dutin v podobě rostoucích hrbolků pokrytých **mezenchymální** splachnopleurou (pojivová část)



PLÍCE



Plicní parenchym



Céva

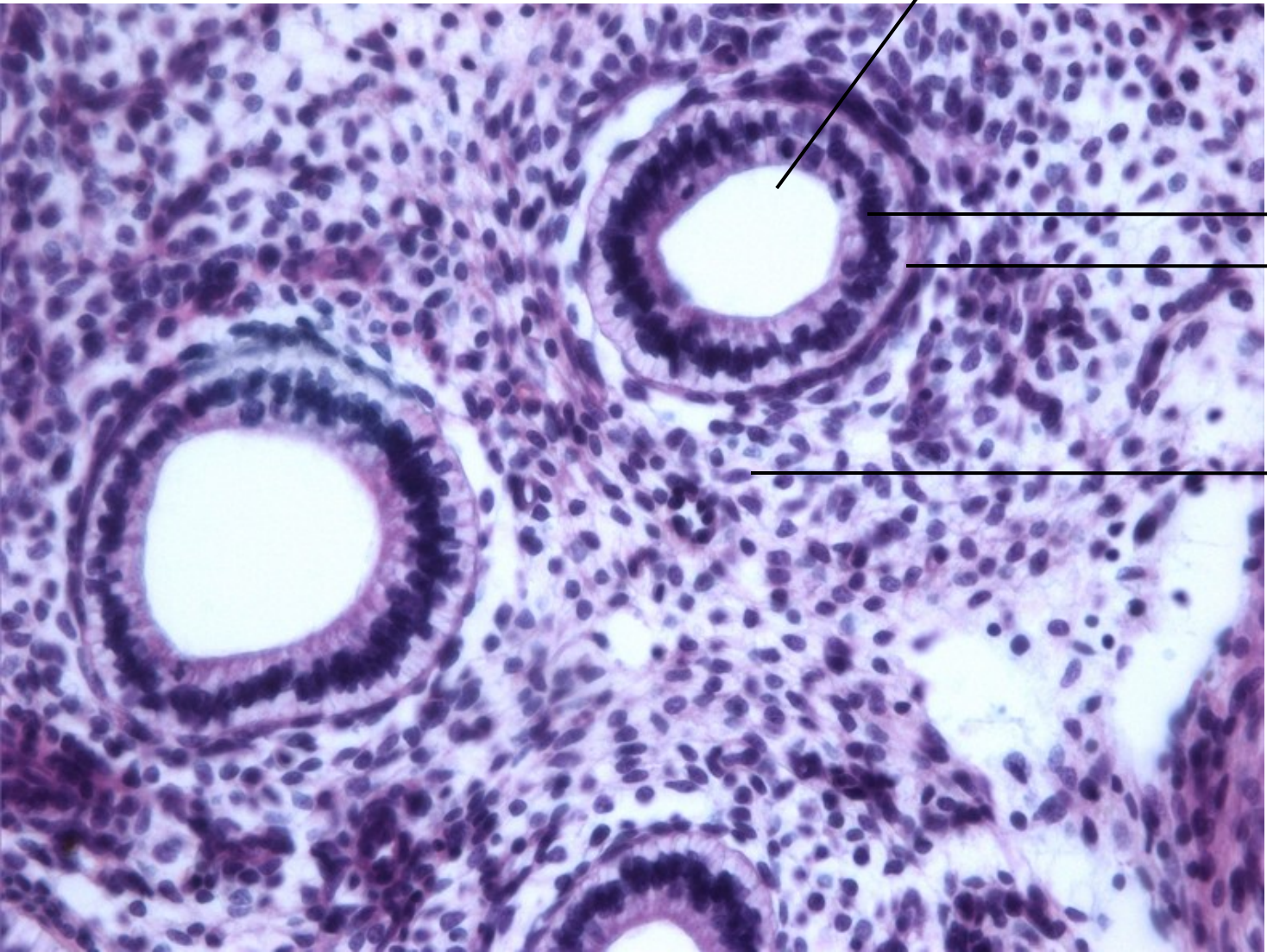
Alveolární tkáň

Bronchus

Magn. x10

Embryonální plíce 11. t

Bronchus



Mukóza
Submukóza

Mezenchym

Magn. x40

Celé embryo

