

Repetitorium vyšších rostlin 9

Vít Grulich

Poaceae

- součást commelidiové větve
jednoděložných



Restio tetraphyllus
www.anbg.gov.au



Restio
www.big-grass.com

Poaceae

- převážně C3
- v tropech častěji i C4
 - Zea
 - Panicum

Poaceae

- byliny
 - vytrvalé i jednoletky
- dřeviny velmi řídké



Dactylis smithii
www.floradecanarias.com

Poaceae

- stonek v podobě stébla
 - výrazné nody (kolénka)
 - zpravidla dutá internodia
 - interkalární meristém
 - jen zřídka stéblo větvené
 - někdy dřevnatějící typy

Poaceae

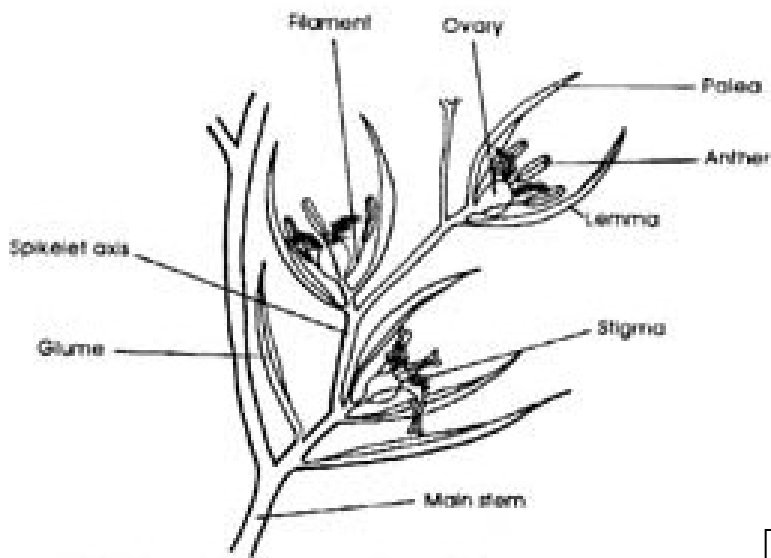
- listy střídavé, dvouřadé
- žilnatina souběžná
- palisty chybějí
- řapík zpravidla chybí
 - výjimeně u bambusů
- čepel většinou čárkovitá

Poaceae

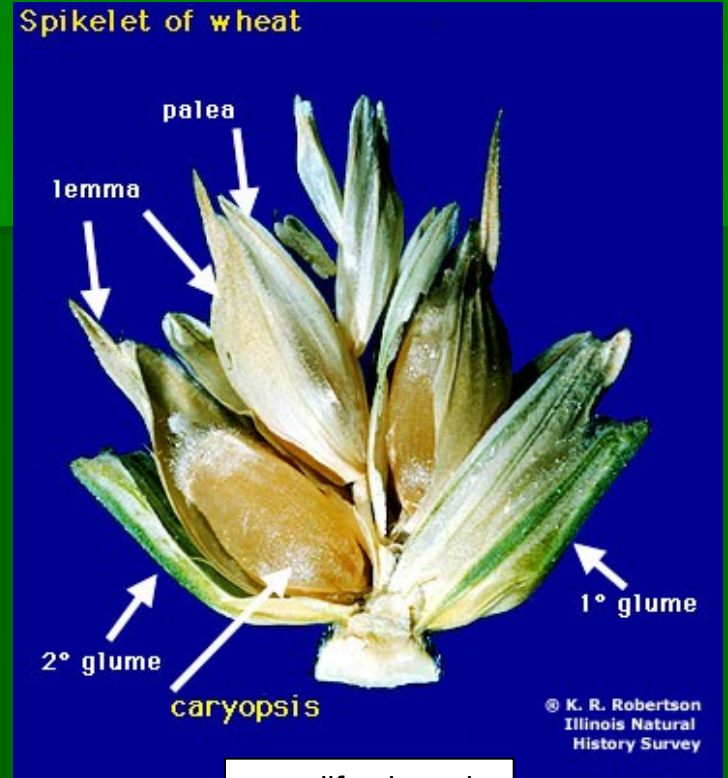
- květenství odvozeno od hroznu
- elementární skladebná jednotka klásek
- klásky složitě uspořádané
 - lata
 - hrozen klásků
 - lichoklas
 - palice

Poaceae

- květy redukované



(d) Expanded diagram of part of Spikelet



www.life.uiuc.edu

www.members.iinet.net.au

Poaceae

- klásek
 - jednokvětý
 - vícekvětý
- 2 plevy
 - výjimečně jinak
 - Anthoxanthum – 4
 - Panicum – 3
 - Nardus, Elytrigia – 1
 - Coleanthus – 0

Poaceae

- plucha
- pluška
 - srůstá ze 2 lístků okvětí
- plenky
 - přeměněné volné okvětní lístky

Poaaceae

- osina
 - na plevě
 - zřídka
 - na pluše
 - koncová
 - často, např. Festuca
 - hřbetní
 - Calamagrostis



Stipa veneta
www.maristi.it

Poaceae

- květy převážně oboupohlavné
- jednopohlavné vzácně
 - oddělené květenství
 - Zea
 - v jednom klásku
 - Arrhenatherum
- výjimečně dvoudomé

Poaceae

- tyčinky původně ve 2 kruzích po 3
- primitivní typy mají úplné andreceum
 - Oryza, bambusy
- zpravidla redukce
 - nejčastěji zachován vnější kruh

Poaceae

- gyneceum cenokarpní
- plodolisty původně 3
 - primitivní typy
- zpravidla redukce na 2
 - v semeníku jen 1 vajíčko

Poaceae

- plody obilky
 - nahé
 - okoralé
- vzácně dužnaté

Poaceae

- bez alkaloidů
- často mohutný škrobnatý endosperm
 - obilniny

Poaceae

- kosmopolitní čeleď
 - 650 rodů, 9 000 druhů
 - vzácně apomikti

Poaceae

- Různé životní formy
 - terofyti
 - hemikryptofyti
 - chamaefyti
 - fanerofyti
 - geofyti vzácně

Poaceae

- různá stanoviště
 - mokřady
 - slaniska
 - ruderály
 - plevele
 - dominanty travinobylinné vegetace

Poaceae

- ve vlhkých oblastech
 - převážně mokřadní nebo ruderální
- v suchých oblastech
 - často dominanty vegetace
 - savana, step
- v mezických oblastech
 - zpravidla polopřirozená vegetace
- v chladných oblastech
 - často dominanty vegetace
 - nad horní hranicí lesa, tundra

Bambusae



Dendrocalamus



Bambusae



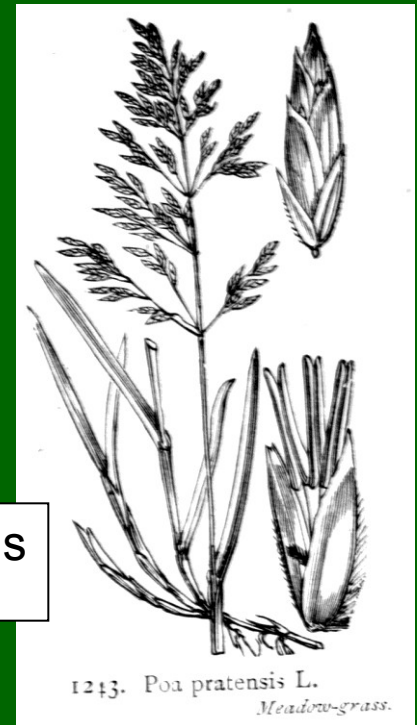
Poa



Poa chaixii



Poa annua
www.invasive.org



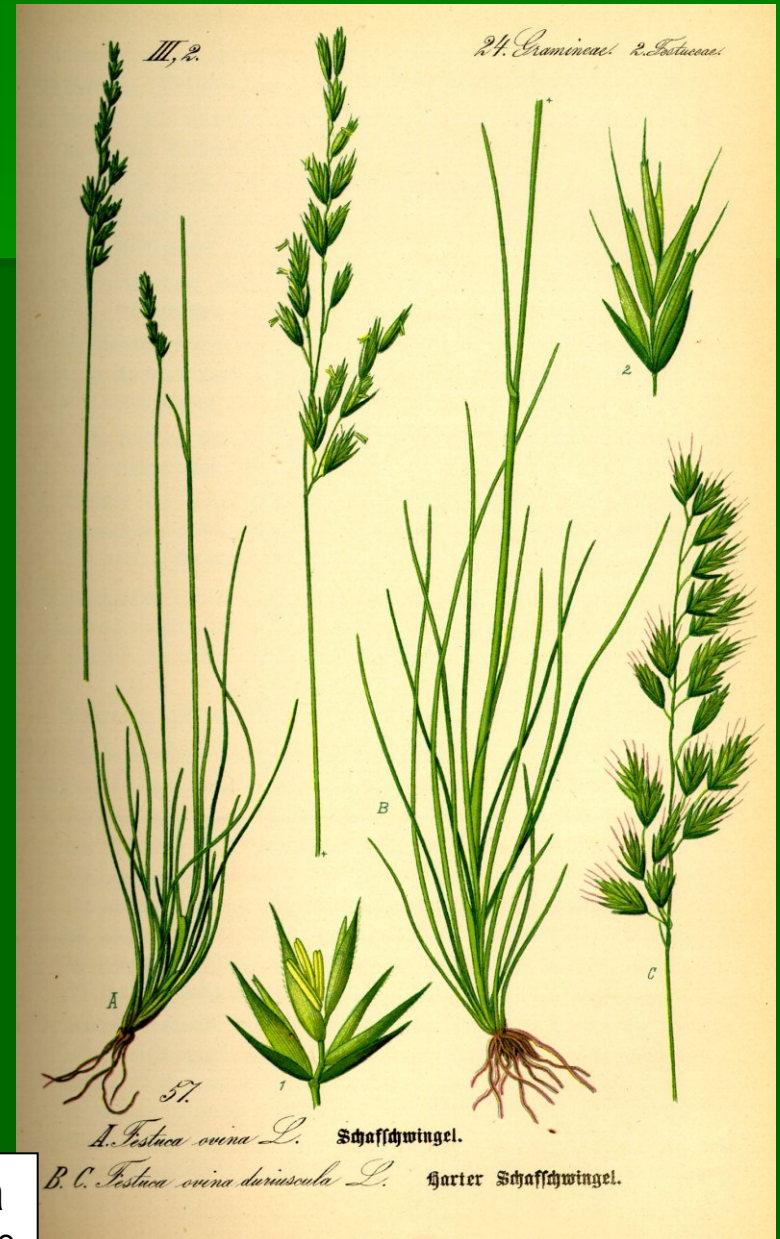
Poa pratensis
www.zum.de

Festuca



Festuca rubra

www.plant-identification.co.uk



Festuca
www.zum.de

A. *Festuca ovina* L. Schaffswingel.
B. C. *Festuca ovina duriuscula* L. Harter Schaffswingel.

Brachypodium



Brachypodium pinnatum

Briza



Briza media



Briza maxima
www.botany.cs.tamu.edu

Sesleria



Sesleria caerulea



Melica



melica ciliata
© 2004 pictured by antonie van den bos
for aycronto.com

Melica ciliata
www.botanypictures.com



Melica nutans

Bromus



Bromus squarrosus



Bromus erectus



Bromus tectorum

Koeleria

Koeleria macrantha
www.wfs.gov



Koeleria pyramidata

Corynephorus



Corynephorus canescens

Alopecurus



Alopecurus myosuroides

Alopecurus
www.zum.de



Calamagrostis



Calamagrostis arundinacea

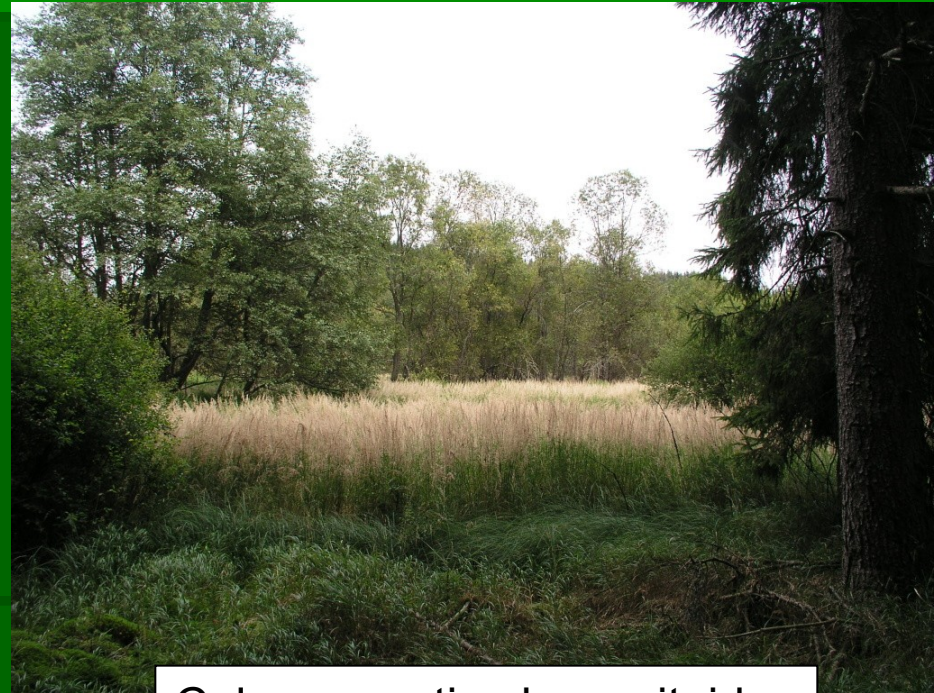


Calamagrostis stricta

Calamagrostis



Calamagrostis pseudophragmites



Calamagrostis phragmitoides

Molinia



Molinia caerulea

Coleanthus subtilis



Echinochloa



Echinochloa crus-galli

Tragus



Tragus racemosus

Coix



Coix lacryma-jobi